



Józefów, ul. Tatrzańska | 2 Rezydencje | 292 m2 - 321 m2

REZYDENCJE JÓZEFÓW[®]

To unikatowy projekt dwóch willi zlokalizowanych w kameralnej i cichej części Józefowa.
Stworzony z myślą o osobach, które cenią spokój i pragną zamieszkać w otulinie pięknego lasu.





O PROJEKCIE



Rezydencje Józefów Unikatowy projekt dwóch luksusowych willi zlokalizowanych w spokojnej i malowniczej części miasta. Z myślą o osobach ceniących spokój i bliskość natury, stworzyliśmy przestrzeń, która łączy nowoczesne udogodnienia z klasycznym stylem architektonicznym.

Metraże domów wynoszą 291,91 m² i 321,6 m². Metraż działek to 1125 m² i 1222 m².

Działki, na których ulokowane są rezydencje, porośnięte są starodrzewem, co zapewnia wyjątkowy mikroklimat oraz piękne widoki. Otoczenie lasu i bliskość natury sprawiają, że jest to idealne miejsce do odpoczynku i relaksu z dala od zgiełku wielkiego miasta. Każda z działek jest na tyle obszerna, że gwarantuje przestrzeń do życia, tworząc poczucie azylu i małej, kameralnej społeczności.



SZCZEGÓŁY INWESTYCJI

3,19-3,49_{MLN}

Ceny
Rezydencji

1125/1222_{m²}

Metraż
przynależnej działki

291/321_{m²}

Powierzchni
użytkowej

2026_R

Data oddania
do użytkowania

ETAPY INWESTYCJI

02.12.2024
Rozpoczęcie

30.09.2026
Zakończenie



15.04.2025
Stan surowy otwarty

28.02.2026
Stan surowy zamknięty

30.09.2026
Oddanie do użytkowania



01 Pompa gruntowa i ogrzewanie

Każdy dom zostanie wyposażony w ogrzewanie podłogowe oraz pompę ciepła



02 System Smart Home

System Smart Home obejmujący każde pomieszczenie, umożliwiający sterowanie ogrzewaniem, oświetleniem, alarmem, furtką, bramą wjazdową i garażową, z możliwością łatwej rozbudowy o kolejne funkcje.



03 Własne ujęcie wody

Każdy dom posiada własne ujęcie wody w postaci studni głębinowej



04 Panoramiczne systemy okienne

Panoramiczne systemy okienne z aluminium, trójszybowe, o nowoczesnym designie, zapewniające świetną izolację termiczną i akustyczną.



05 Kompleksowe Systemy Komfortu i Energii

Efektywny system rekuperacji i klimatyzacji zapewnia komfort powietrza, a instalacja pod panele fotowoltaiczne i ładowarkę do aut elektrycznych wspiera ekologiczne rozwiązania.

REZYDENCJA A

STATUS: **SPRZEDANA**

REZYDENCJA B

STATUS: **WOLNA**





Józefów, ul. Tatrzańska

REZYDENCJA A

3 190 000 PLN
CENA

291,91 M²
POWIERZCHNIA

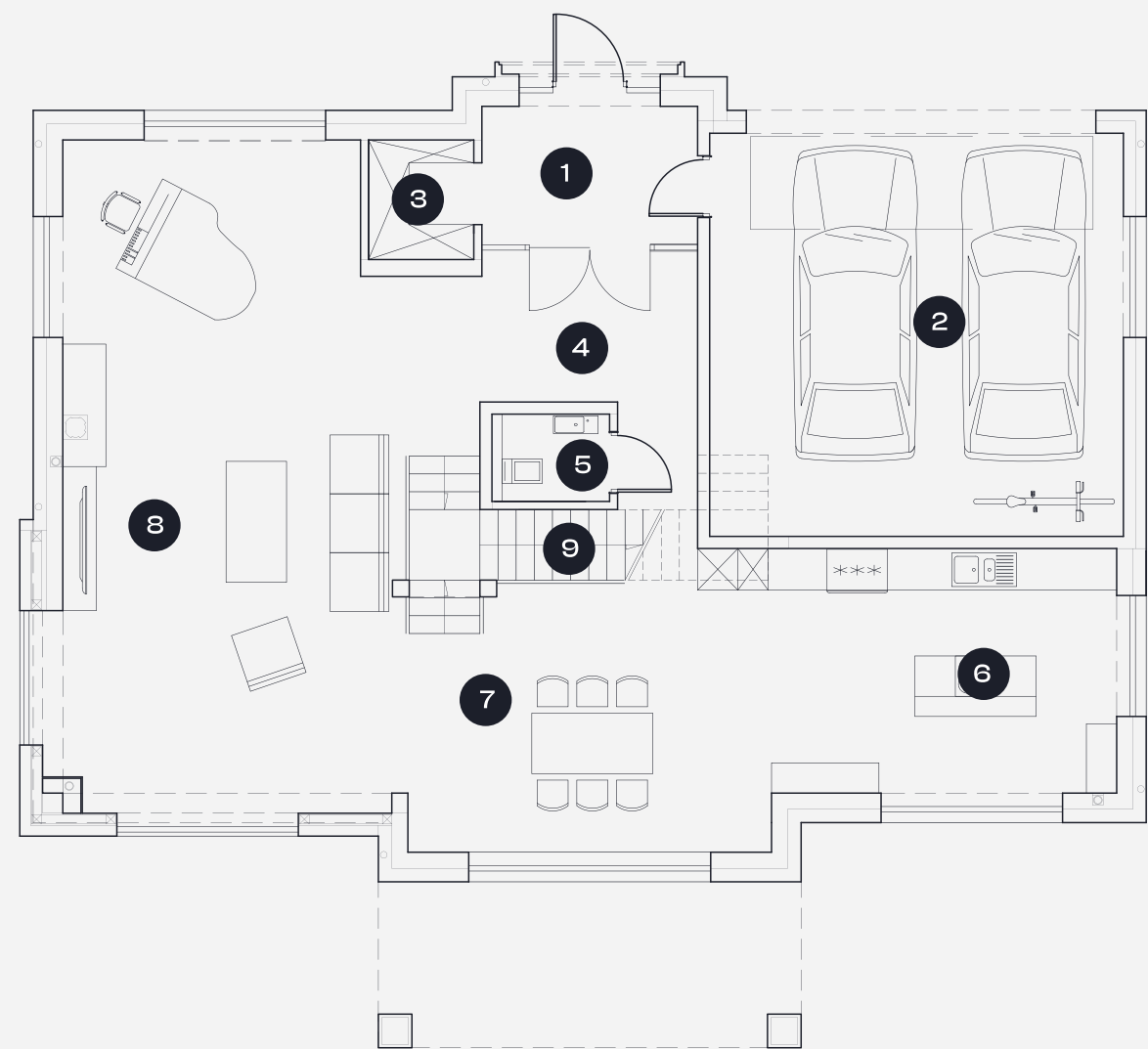
1 125 M²
DZIAŁKA

STATUS:

SPRZEDANA



PARTER

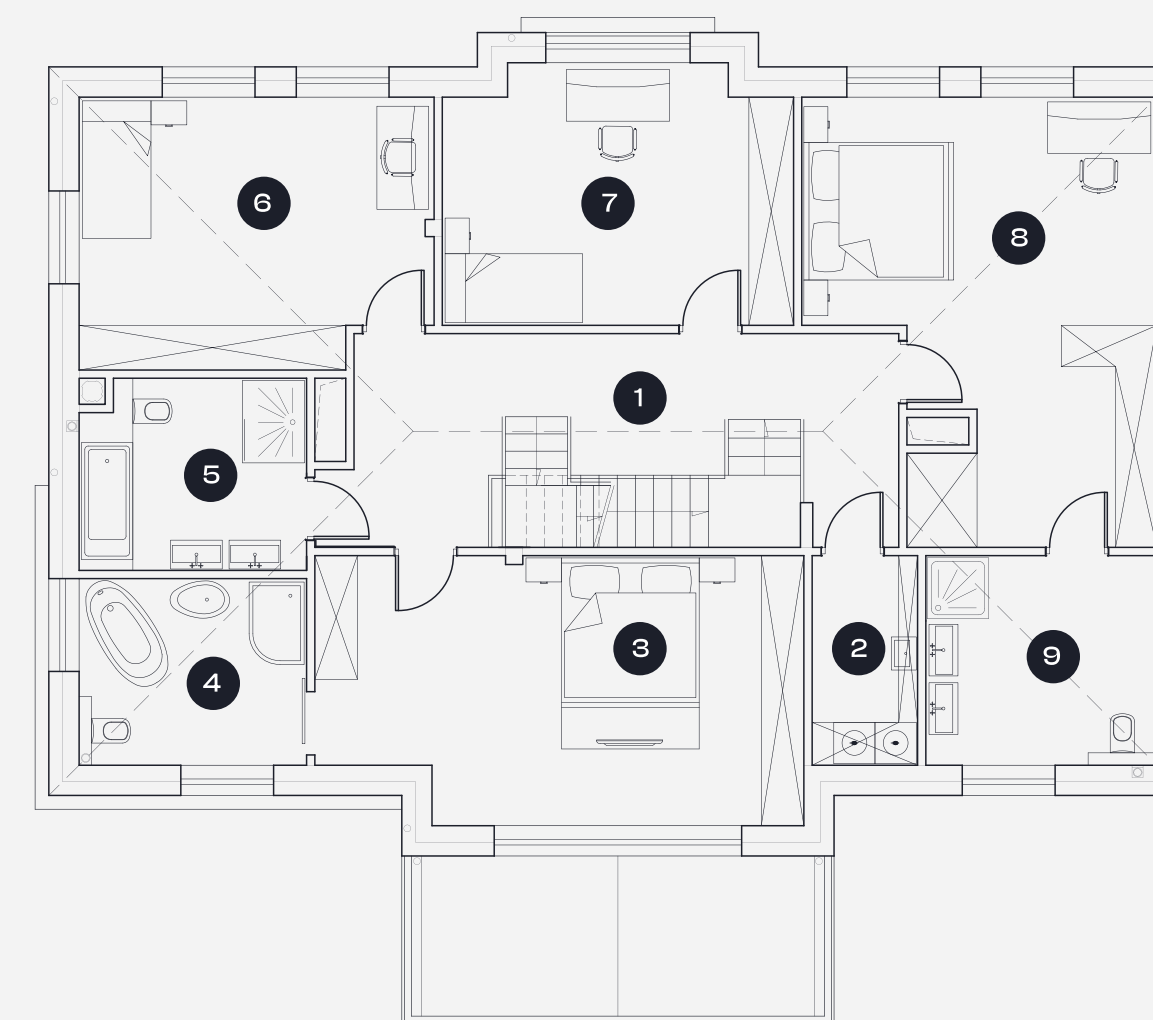


143,55 M²

POWIERZCHNIA PARTERU

1	Przedsiónek	5,07 m ²	7	Jadalnia	16,43 m ²
2	Garaż	34,86 m ²	8	Pokój dzienny	44,61 m ²
3	Garderoba	2,69 m ²	9	Schody	5,71 m ²
4	Hol	12,24 m ²			
5	WC	2,12 m ²			
6	Kuchnia	19,82 m ²			

PIĘTRO



133,29 M²

POWIERZCHNIA PIĘTRA

1	Komunikacja	19,61 m ²	7	Sypialnia	15,68 m ²
2	Pralnia	4,52 m ²	8	Sypialnia z garderobą	24,91 m ²
3	Sypialnia Master	22,27 m ²	9	Łazienka	9,33 m ²
4	Łazienka	8,81 m ²			
5	Łazienka	8,82 m ²			
6	Sypialnia	19,34 m ²			
				+ Poddasze	15,07 m²



Józefów, ul. Tatrzańska

REZYDENCJA B

3 490 000 PLN
CENA

321,6 M²
POWIERZCHNIA

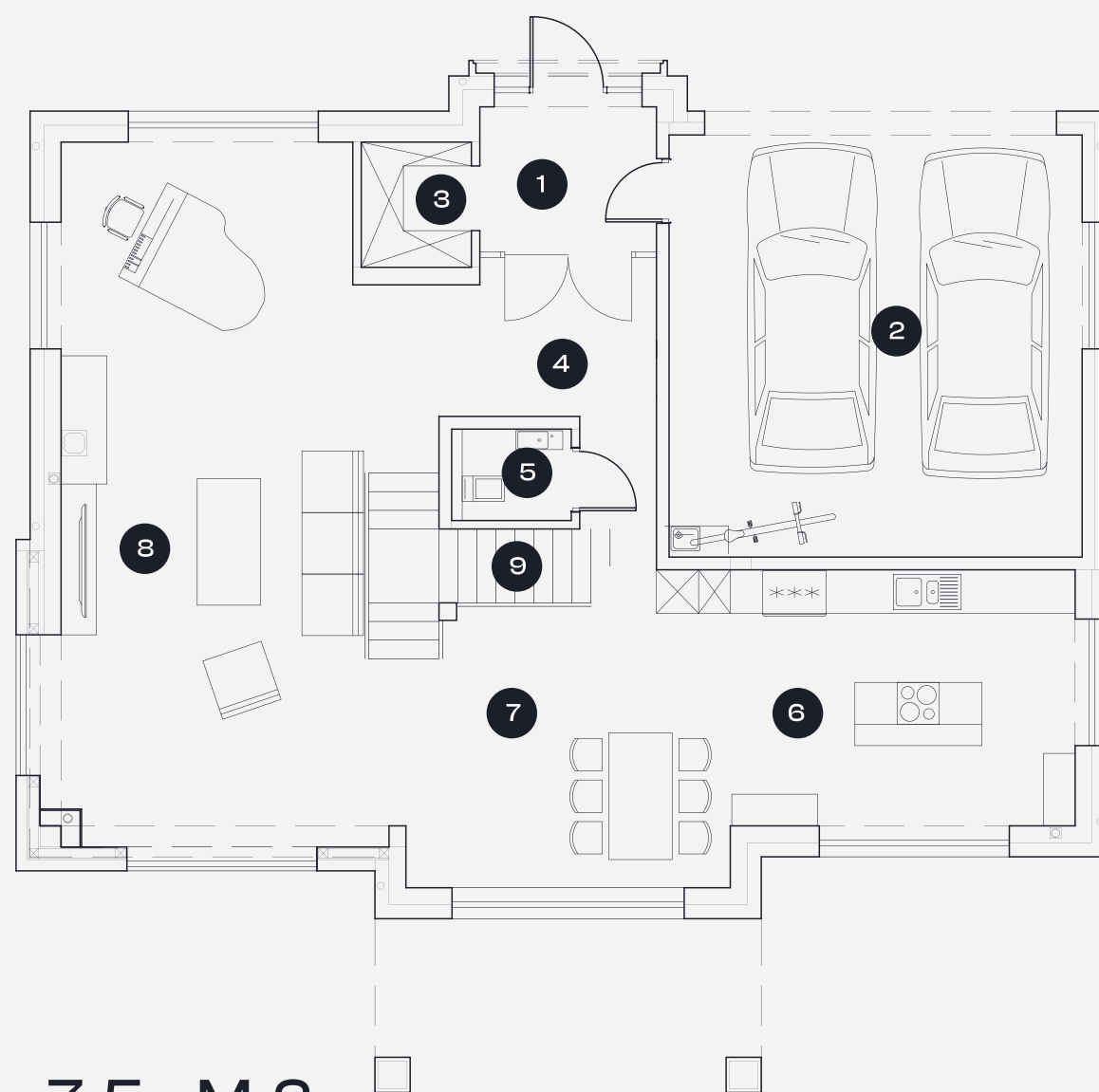
1 122 M²
DZIAŁKA

STATUS:

WOLNA



PARTER

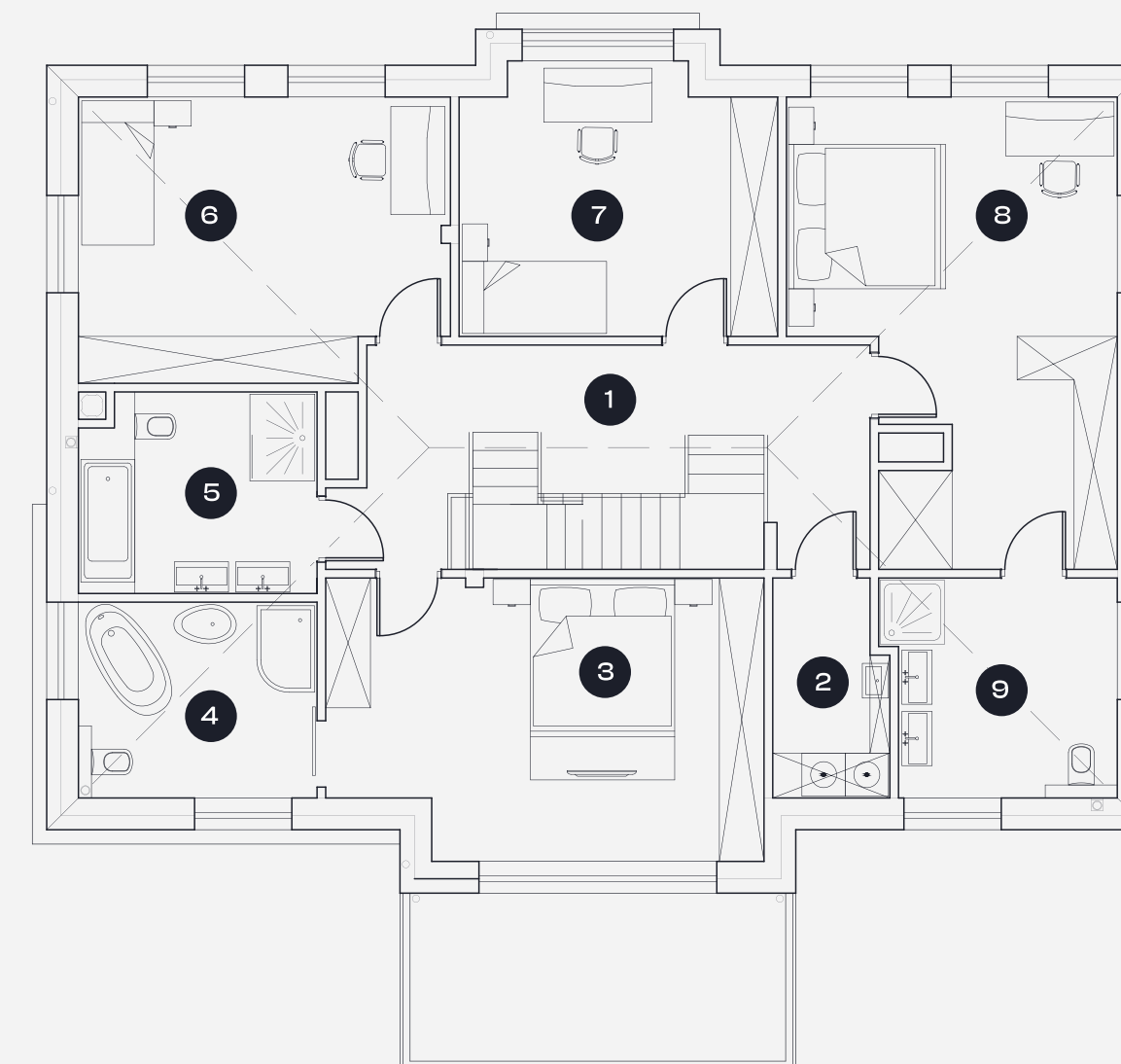


156,75 M²

POWIERZCHNIA PARTERU

1	Przedsiónek	6,50 m ²	7	Jadalnia	19,06 m ²
2	Garaż	36,57 m ²	8	Pokój dzienny	49,28 m ²
3	Garderoba	2,69 m ²	9	Schody	5,84 m ²
4	Hol	13,86 m ²			
5	WC	2,18 m ²			
6	Kuchnia	20,77 m ²			

PIĘTRO

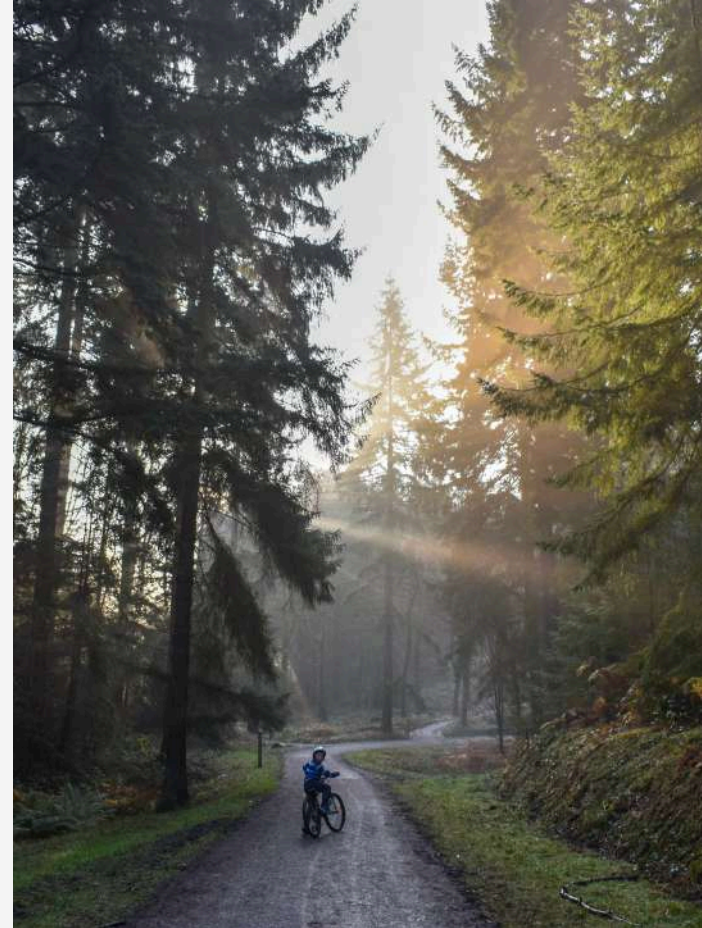


146,42 M²

POWIERZCHNIA PIĘTRA

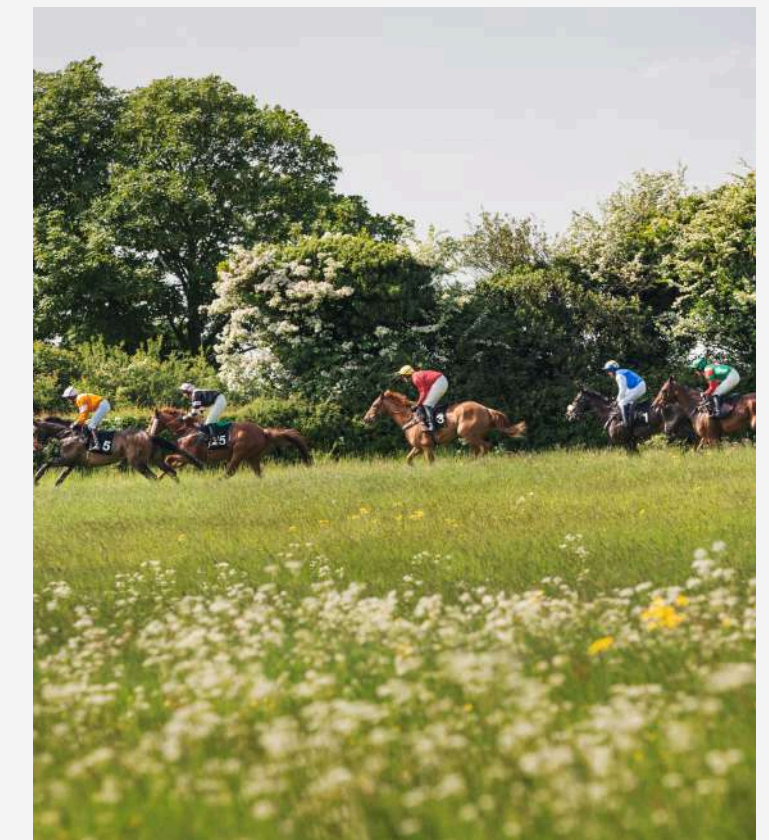
1	Komunikacja	22,54 m ²	7	Sypialnia	18,30 m ²
2	Pralnia	4,55 m ²	8	Sypialnia z garderobą	27,85 m ²
3	Sypialnia Master	26,09 m ²	9	Łazienka	10,06 m ²
4	Łazienka	8,81 m ²			
5	Łazienka	8,82 m ²			
6	Sypialnia	19,40 m ²			
				+ Poddasze	18,43 m²

OTOCZENIE



BLISKOŚĆ PRZYRODY

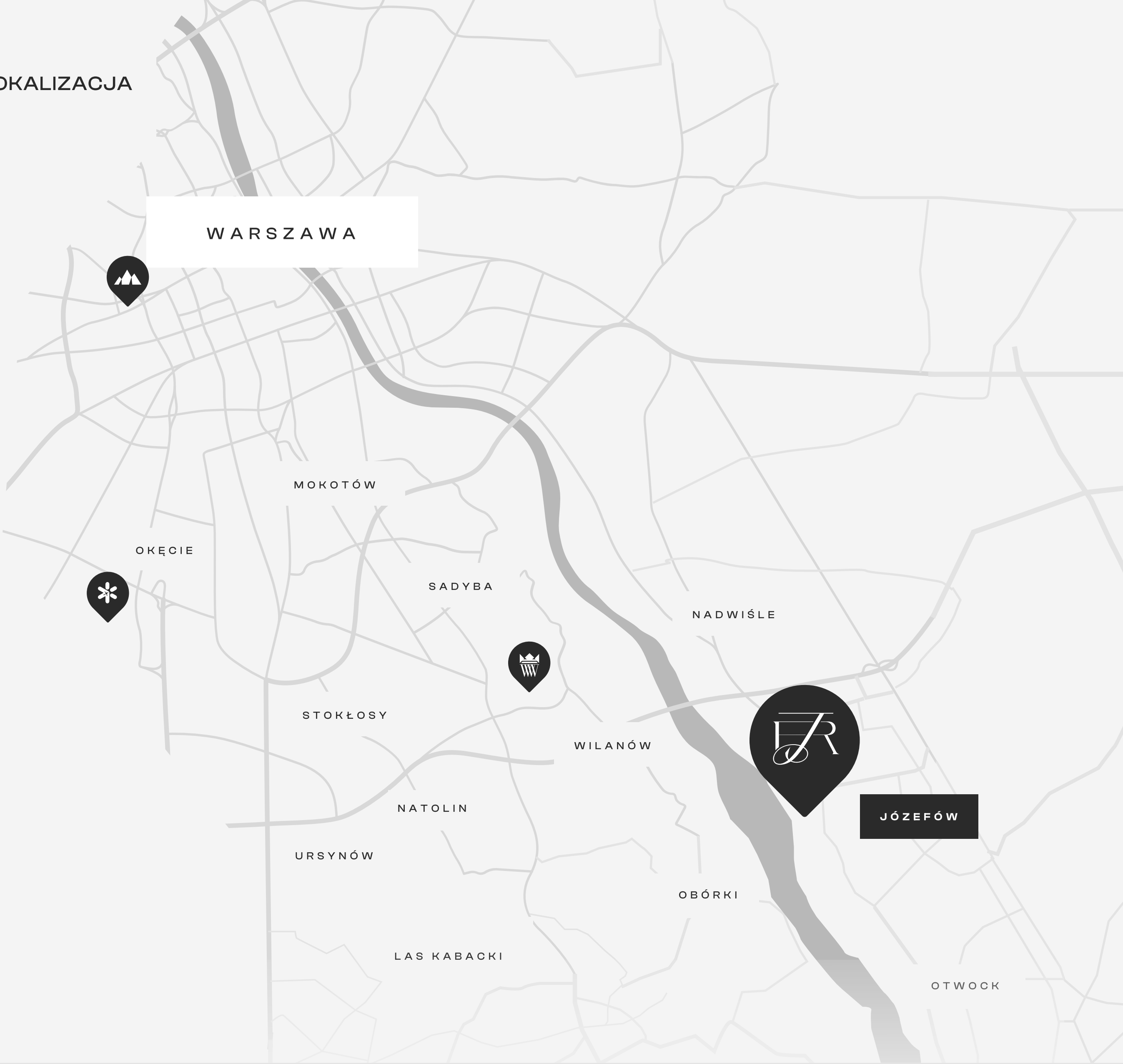
Rezydencje są usytuowane w sercu zielonego Józefowa, otoczone malowniczymi lasami i starodrzewem. Taka lokalizacja zapewnia nie tylko piękne widoki, ale także zdrowy i spokojny tryb życia. Bliskość natury sprzyja relaksowi, aktywnemu wypoczynkowi na świeżym powietrzu oraz pozwala na codzienny kontakt z przyrodą. Dla miłośników spacerów i rowerowych wycieczek, okolica oferuje liczne ścieżki i szlaki.



LOKALIZACJA

Józefów to miejsce, które łączy w sobie zalety życia w otoczeniu natury z wygodnym dostępem do miejskich udogodnień. W pobliżu znajdują się sklepy, restauracje, szkoły i przedszkola, co sprawia, że codzienne życie jest wygodne i przyjemne. Doskonałe połączenia komunikacyjne umożliwiają szybki dojazd do centrum Warszawy, co jest idealnym rozwiązaniem dla osób pracujących w stolicy. Świetna lokalizacja naszych rezydencji sprawia, że jest to idealne miejsce do zamieszkania dla rodzin oraz osób ceniących sobie spokój i komfort.

Holiday Inn Resort Józefów	2,5 km
Centrum sportu i rekreacji	2,6 km
Galeria Kupiecka	4,5 km
Spytawy kajakowe / Sauna / Grill bar	6,5 km
DoubleTree by Hilton Hotel & Conference Centre	10,5 km
Centrum sportu i rekreacji	2,6 km
American School of Warsaw	18,5 km
Warszawa - Centrum	20 km



DESIGN

Nasze rezydencje w Józefowie to harmonijne połączenie klasycznej elegancji i nowoczesnych rozwiązań architektonicznych. Funkcjonalny układ przestrzeni zapewnia komfort i prywatność mieszkańcom dzięki wyraźnemu podziałowi na część dzienną na parterze i nocną na piętrze.

Po wejściu przez przedsionek z garderobą przechodzimy do przestronnego hallu z imponującą klatką schodową. Część dzienna obejmuje salon, jadalnię, kuchnię, toaletę oraz hall, rozmieszczone wokół schodów na powierzchni ponad 100 m². Inspiracją dla układu wnętrz były przedwojenne amfilady, ale w nowoczesnym i funkcjonalnym stylu.

[CZYTAJ WIĘCEJ](#)

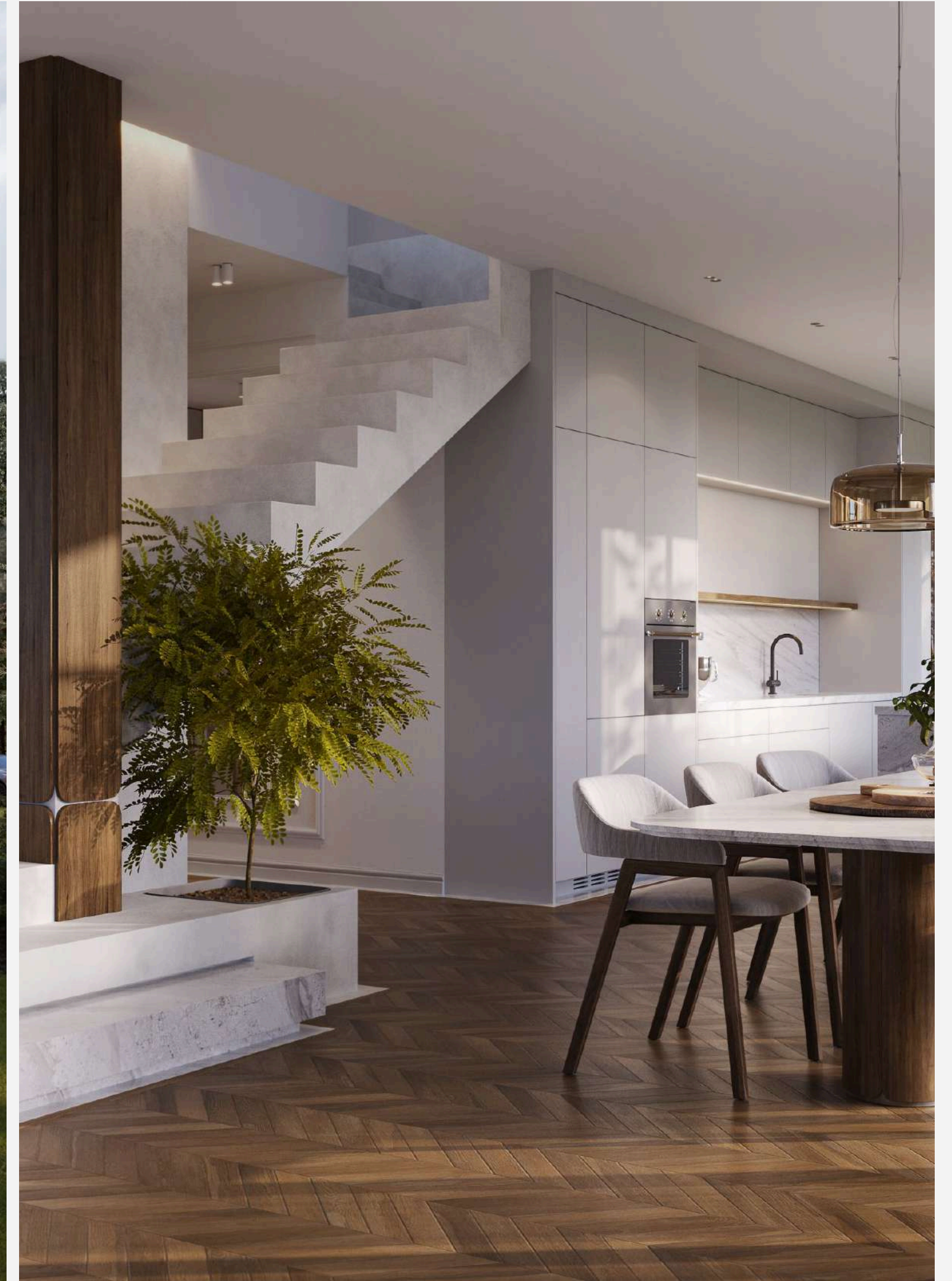


Na piętrze znajdują się cztery przestronne sypialnie, w tym master z garderobą i łazienką, dwie dodatkowe łazienki oraz pralnia. Liczne okna i ekspozycja domu zapewniają optymalne doświetlenie wnętrza przez cały dzień.

Dodatkowo dom oferuje garaż na dwa samochody oraz poddasze użytkowe o powierzchni ponad 27 m², które można dostosować do własnych potrzeb. Projekt łączy przestronność i otwartość z intymnością, idealnie współgrając z otaczającą naturą.













SKONTAKTUJ SIĘ Z NAMI, ABY USTALIĆ TERMIN ODWIEDZIN
INWESTYCJI.

KONTAKT

[FORMULARZ KONTAKTOWY](#)



• OPIEKUN INWESTYCJI



Jerzy Wilszanecki

tel. +48 884 174 397

j.wilszanecki@silver-summit.pl

Silver Summit Development Rondo ONZ 1, 00-124 Warszawa