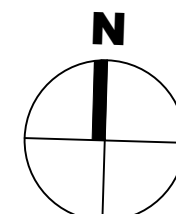


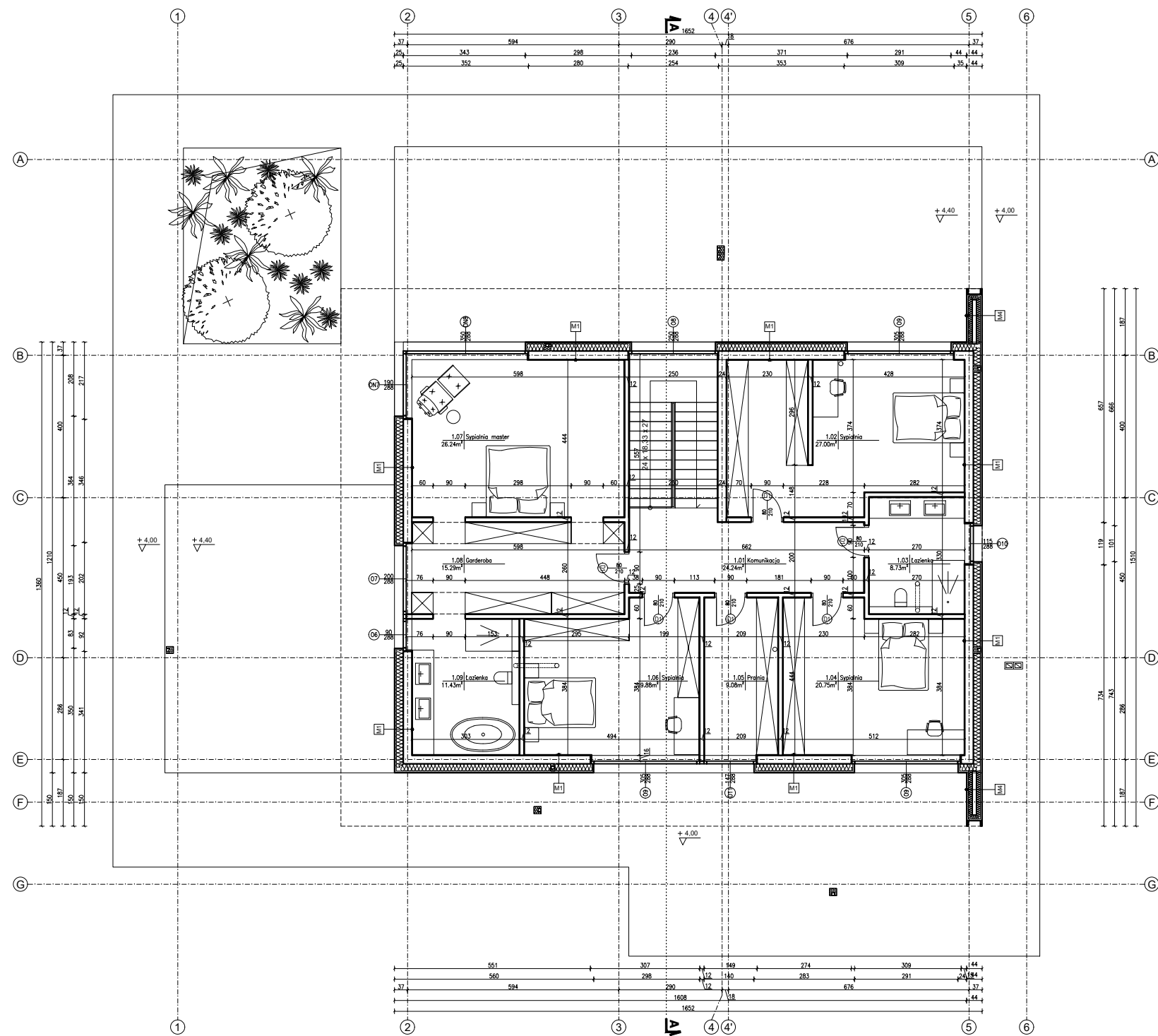
M1	ŚCIANA LAMELE	M2	ŚCIANA PŁYTKA KAMIENNA
	TYNK GIPSOWY PUSTAK SILKA 24cm WEŁNA MINERALNA 20cm PUSTKA WENTYLACYJNA/ PODKONSTRUKCJA 3cm LAMELE ALUMINIOWE W KOLORZE DREWNA		TYNK GIPSOWY PUSTAK SILKA 24cm STYROPIAN EPS 20cm PŁYTKA KAMIENNA KLEJONA DO STYROPIANU 4cm
M3	ŚCIANA ZE SPIEKU	M5	ŚCIANA LAMELE-SPIEK
	TYNK GIPSOWY PUSTAK SILKA 24cm WEŁNA MINERALNA 20cm PUSTKA POWIETRZNA /PODKONSTRUKCJA 3 cm SPIEK 2 cm		PŁYTKA KAMIENNA KLEJONA DO STYROPIANU 4cm STYROPIAN EPS 10 cm PUSTAK SILKA 24cm STYROPIAN EPS 10cm PŁYTKA KAMIENNA KLEJONA DO STYROPIANU 4cm



Rysunek chroniony w myśl przepisów ustawy z dnia 04.02.1994 o Prawie Autorskim i Prawach Pokrewnych, Dz.U. z 2000, Nr 80, poz. 904, ze zmianami.
UWAGA! WSZYSTKIE WYMIARY NALEŻY SPRAWDZIĆ W NATURZE

Z3Z ARCHITEKCI ul. Żurawia 32/34pok.455, 00-515 Warszawa e-mail: z3z@z3zarchitekci.pl		PRACOWNIA ARCHITEKTONICZNA tel.: 604 808 115 www.z3zarchitekci.pl	
BUDOWA PIĘCIU BUDYNKÓW MIESZKALNYCH JEDNORODZINNYCH Z GARAZAMI W BRYLE BUDYNKU RZUT PARTERU			
ADRES INWESTYCJI: dz. nr ewid. 73/2, 73/3, 73/4, 73/5, 89/10 obręb ewid. 0008 Chylice jedn. ewid. 141804_5 Piaseczno		INWESTOR: SILVER SUMMIT Development sp. z o.o. Ul. Mehoffera 29/U2 03-131 Warszawa	
AUTORZY: mgr inż. arch. Mateusz Zajkowski nr upr. w specjalności architektonicznej MA/077/18 mgr inż. arch. Maciej Workert (opracowanie) mgr inż. arch. Joanna Oleksy-Topyła (opracowanie) mgr inż. arch. Joanna Wojno (opracowanie)			
BRANŻA: architektura	DATA: luty 2026	SKALA:	RYS. NR: A7:40

M1	ŚCIANA LAMELE	M4	ŚCIANA LAMELE-LAMELE
	TYNK GIPSOWY PUSTAK SILKA 24cm WEŁNA MINERALNA 20cm PUSTKA WENTYLACYJNA/ PODKONSTRUKCJA 3cm LAMELE ALUMINIOWE W KOLORZE DREWNA		LAMELE ALUMINIOWE W KOLORZE DREWNA PUSTKA WENTYLACYJNA/ PODKONSTRUKCJA 3cm WEŁNA MINERALNA 20cm PUSTAK SILKA 24cm WEŁNA MINERALNA 20cm PUSTKA WENTYLACYJNA/ PODKONSTRUKCJA 3cm LAMELE ALUMINIOWE W KOLORZE DREWNA



Rysunek chroniony w myśl przepisów ustawy z dnia 04.02.1994 o Prawie Autorskim i Prawach Pokrewnych, Dz.U. z 2000, Nr 80, poz. 904, ze zmianami.
UWAGA! WSZYSTKIE WYMIARY NALEŻY SPRAWDZIĆ W NATURZE

Z3Z ARCHITEKCI ul. Żurawia 32/34pok.455, 00-515 Warszawa e-mail: z3z@z3zarchitekci.pl		PRACOWNIA ARCHITEKTONICZNA tel.: 604 808 115 www.z3zarchitekci.pl	
BUDOWA PIĘCIU BUDYNKÓW MIESZKALNYCH JEDNORODZINNYCH Z GARAZAMI W BRYLE BUDYNKU RZUT PIĘTRA			
ADRES INWESTYCJI: dz. nr ewid. 73/2; 73/3; 73/4; 73/5; 89/10 obręb ewid. 0008 Chylice jedn. ewid. 141804_5 Piaseczno		INWESTOR: SILVER SUMMIT Development sp. z o.o. Ul. Mehoffera 29/U2 03-131 Warszawa	
AUTORZY: mgr inż. arch. Mateusz Zajkowski nr upr. w specjalności architektonicznej MA/077/18 mgr inż. arch. Maciej Workert (opracowanie) mgr inż. arch. Joanna Oleksy-Topyła (opracowanie) mgr inż. arch. Joanna Wojno (opracowanie)			
BRANŻA: architektura	DATA: luty 2026	SKALA:	RYS. NR: A8:41