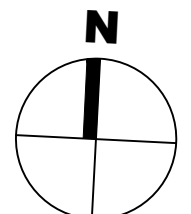


<b>M1</b> ŚCIANA LAMELE	<b>M2</b> ŚCIANA TYNK
TYNK GIPSOWY PUSTAK SILKA 24cm WEŁNA MINERALNA 20cm PUSTKA WENTYLACYJNA/ PODKONSTRUKCJA 3cm LAMELE ALUMINIOWE W KOLORZE DREWNA	TYNK GIPSOWY PUSTAK SILKA 24cm STYROPIAN EPS 20cm TYNK ELEWACYJNY
<b>M3</b> ŚCIANA PŁYTKA KAMIENNA	
TYNK GIPSOWY PUSTAK SILKA 24cm STYROPIAN EPS 20cm PŁYTKA KAMIENNA KLEJONA DO STYROPIANU 4cm	

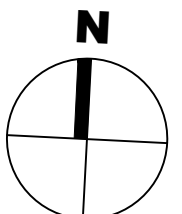
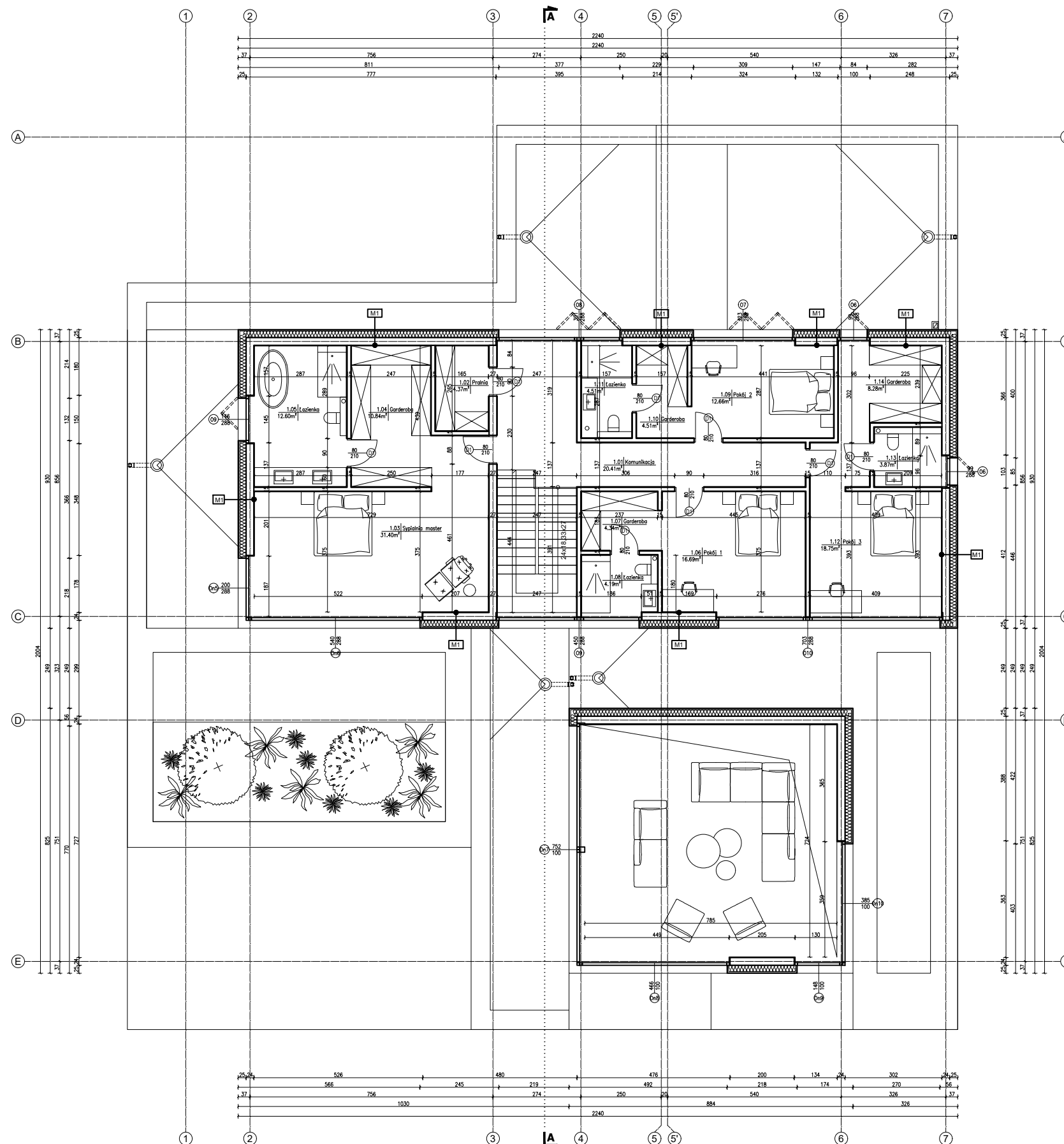


Rysunek chroniony w myśl przepisów ustawy z dnia 04.02.1994 o Prawie Autorskim i Prawach Pokrewnych, Dz.U. z 2000, Nr 80, poz. 904, ze zmianami.  
 UWAGA! WSZYSTKIE WYMIARY NALEŻY SPRAWDZIĆ W NATURZE

<b>Z3Z ARCHITEKCI</b>		PRACOWNIA ARCHITEKTONICZNA
ul. Żurawia 32/34pok.455, 00-515 Warszawa		tel.: 604 808 115
e-mail: z3z@z3zarchitekci.pl		www.z3zarchitekci.pl
<b>BUDOWA PIĘCIU BUDYNKÓW MIESZKALNYCH JEDNORODZINNYCH Z GARAZAMI W BRYLE BUDYNKU</b>		
<b>RZUT PARTERU</b>		
ADRES INWESTYCJI: dz. nr ewid. 73/2; 73/3; 73/4; 73/5; 89/10 obrab. ewid. 0008 Chylcze jedn. ewid. 141804_5 Piaseczno	INWESTOR: SILVER SUMMIT Development sp. z o.o. Ul. Mehoffera 29/U2 03-131 Warszawa	
AUTORZY:		
mgr inż. arch. Mateusz Zajkowski nr upr. w specjalności architektonicznej MA/077/18		
mgr inż. arch. Maciej Workert (opracowanie)		
mgr inż. arch. Joanna Oleksy-Topyła (opracowanie)		
mgr inż. arch. Joanna Wojno (opracowanie)		
BRANŻA: architektura	DATA: luty 2026	SKALA: 1:150 RYS. NR: A19:52

M1 ŚCIANA LAMELE

TYNK GIPSOWY  
PUSTAK SILKA 24cm  
WEŁNA MINERALNA 20cm  
PUSTKA WENTYLACYJNA/  
PODKONSTRUKCJA 3cm  
LAMELE ALUMINIOWE  
W KOLORZE DREWNA



Rysunek chroniony w myśl przepisów ustawy z dnia 04.02.1994 o Prawie Autorskim i Prawach Pokrewnych, Dz.U. z 2000, Nr 80, poz. 904, ze zmianami.  
UWAGA! WSZYSTKIE WYMIARY NALEŻY SPRAWDZIĆ W NATURZE

**Z3Z ARCHITEKCI** PRACOWNIA ARCHITEKTONICZNA  
ul. Żurawia 32/34pok.455, 00-515 Warszawa tel.: 604 808 115  
e-mail: z3z@z3zarchitekci.pl www.z3zarchitekci.pl

BUDOWA PIĘCIU BUDYNKÓW MIESZKALNYCH JEDNORODZINNYCH Z GARAZAMI W BRYLE BUDYNKU

### RZUT PIĘTRA

ADRES INWESTYCJI:  
dz. nr ewid. 73/2; 73/3; 73/4; 73/5; 89/10  
obręb ewid. 0008 Chylce  
jedn. ewid. 141804\_5  
Piaseczno

INWESTOR:  
SILVER SUMMIT Development sp. z o.o.  
Ul. Mehoffera 29/U2  
03-131 Warszawa

AUTORZY:

mgr inż. arch. Mateusz Zajkowski  
nr upr. w specjalności architektonicznej MA/077/18

mgr inż. arch. Maciej Workert (opracowanie)

mgr inż. arch. Joanna Oleksy-Topyła (opracowanie)

mgr inż. arch. Joanna Wojno (opracowanie)

BRANŻA: architektura DATA: luty 2026 SKALA: 1:150 RYS. NR: A20:53