

# Dom NR. 3

Status: **DOSTĘPNY** Powierzchnia: **434,84 m<sup>2</sup>** Działka: **2000 m<sup>2</sup>**

Cena:

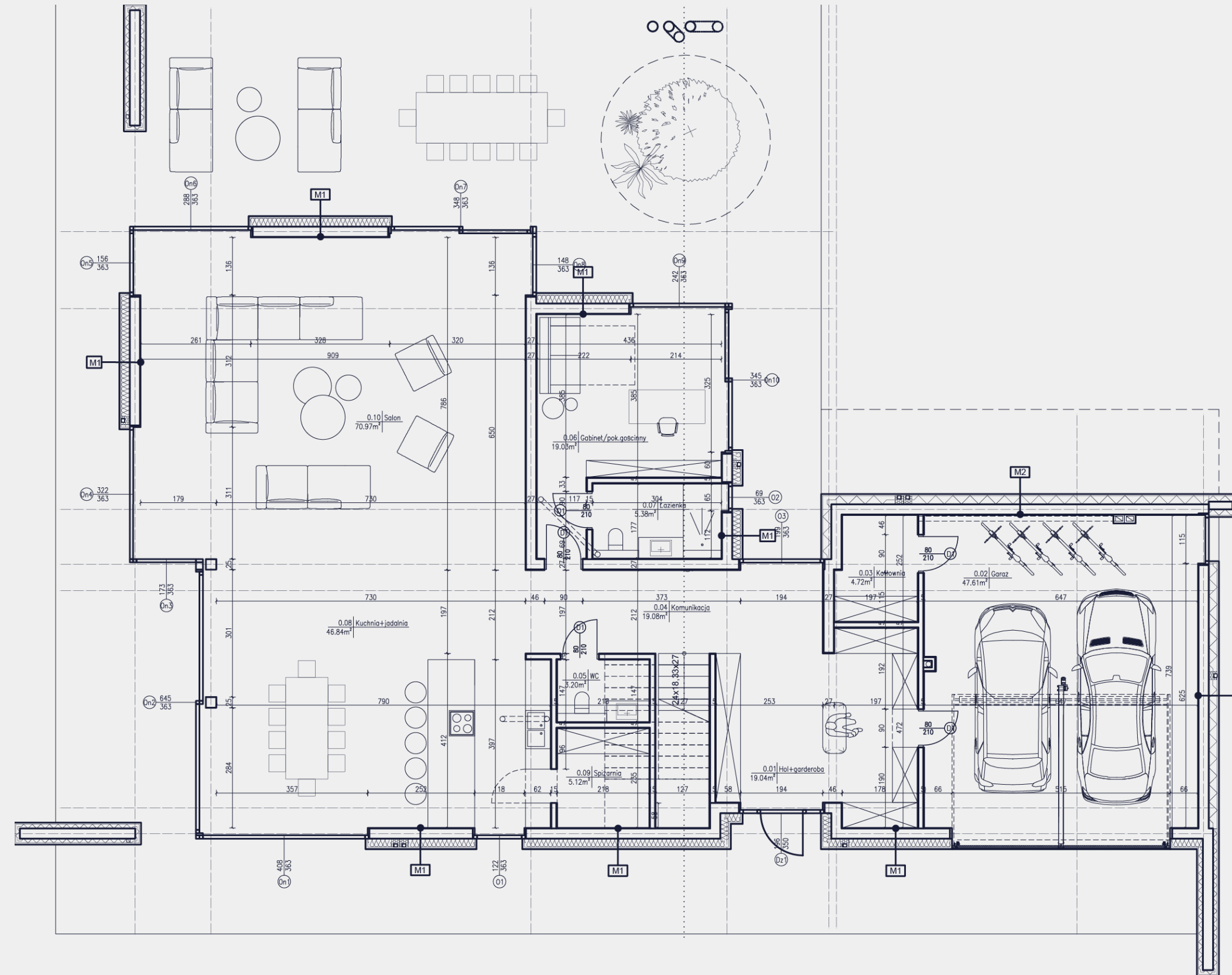
**9 900 000** PLN

22 766,99 zł/m<sup>2</sup>



# PARTER

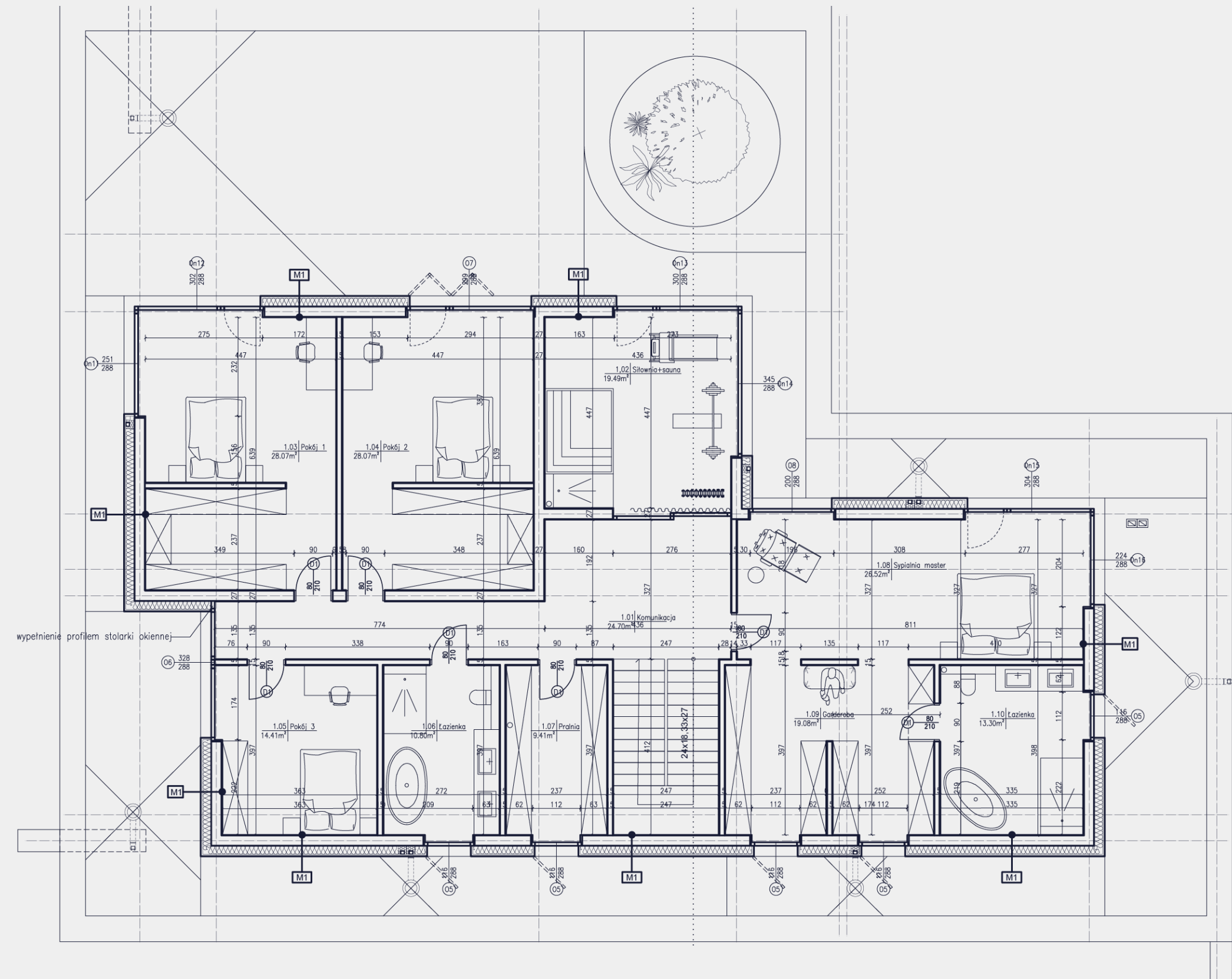
Hol + garderoba	19.04 m <sup>2</sup>
Garaż	47.61 m <sup>2</sup>
Kotłownia	4.72 m <sup>2</sup>
Komunikacja	19.08 m <sup>2</sup>
WC	3.2 m <sup>2</sup>
Gabinet / Pok. Gościenny	19.03 m <sup>2</sup>
Łazienka	5.38 m <sup>2</sup>
Kuchnia + jadalnia	46.84 m <sup>2</sup>
Spiżarnia	5.12 m <sup>2</sup>
Salon	70.97 m <sup>2</sup>



*241* M2

# PIĘTRO

Komunikacja	24.7 m <sup>2</sup>
Siłownia + sauna	19.49 m <sup>2</sup>
Sypialnia	28.07 m <sup>2</sup>
Sypialnia	28.07 m <sup>2</sup>
Sypialnia	14.41 m <sup>2</sup>
Łazienka	10.8 m <sup>2</sup>
Pralnia	9.41 m <sup>2</sup>
Sypialnia master	26.52 m <sup>2</sup>
Garderoba	19.08 m <sup>2</sup>
Łazienka	13.3 m <sup>2</sup>



*193* M<sup>2</sup>











# Kontakt z biurem

Skontaktuj się z nami, aby ustalić termin odwiedzin inwestycji.



**JERZY  
WILSZANECKI**

Opiekun inwestycji

+48 884 174 397  
+48 573 959 656

Telefon kontaktowy

**J.WILSZANECKI@SILVER-SUMMIT.PL**

E-mail