

Dom NR. 4

Status: **DOSTĘPNY** Powierzchnia: **451,95 m²** Działka: **2000 m²**

Cena:

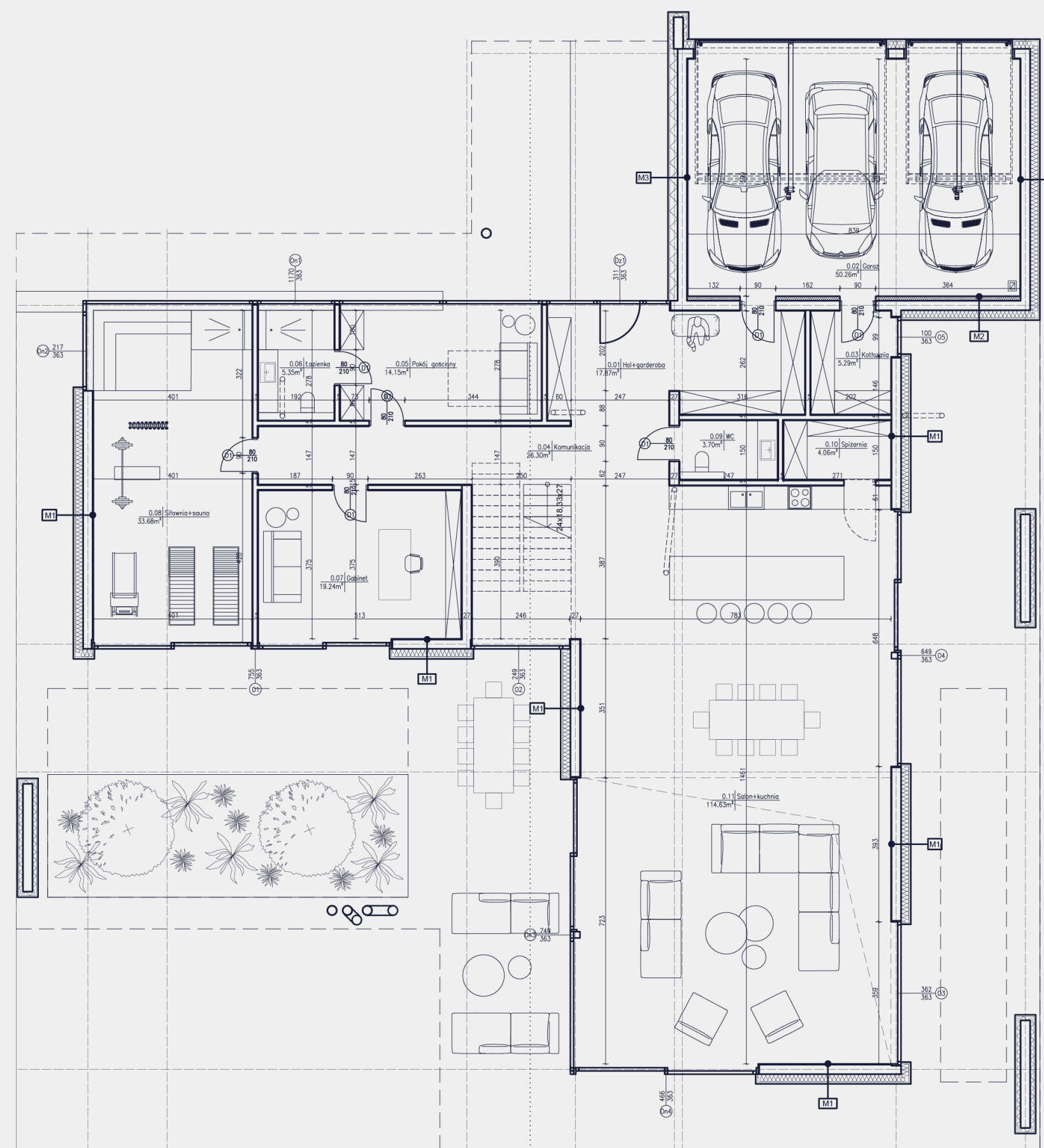
9 900 000 PLN

21 905,08 zł/m²



PARTER

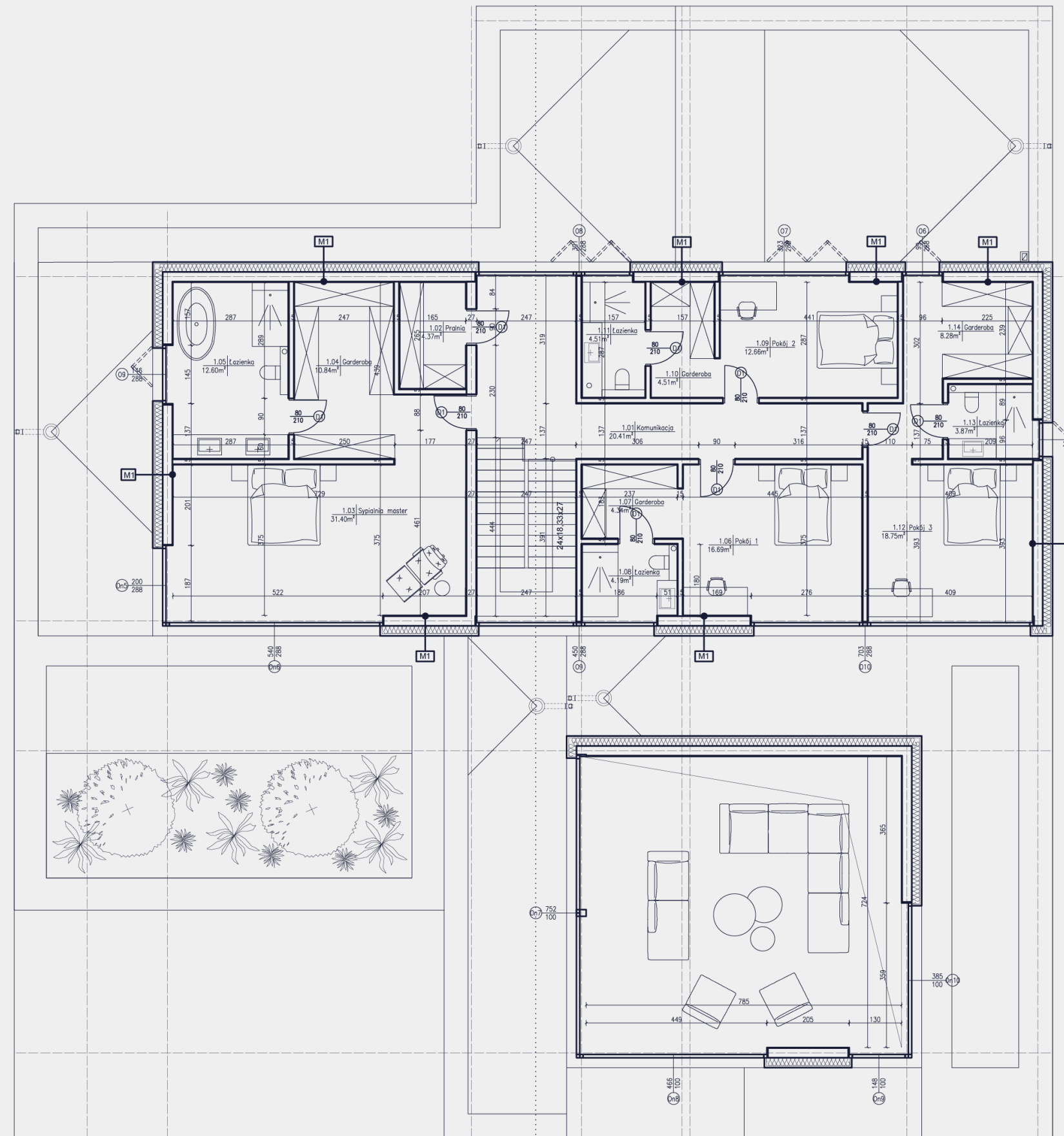
Hol + garderoba	17.87 m ²
Garaż	50.26 m ²
Kotłownia	5.29 m ²
Komunikacja	26.3 m ²
Pokoj gościnny	14.15 m ²
Łazienka	5.35 m ²
Gabinet	19.24 m ²
Siłownia + sauna	33.68 m ²
WC	3.7 m ²
Spizarnia	4.06 m ²
Salon + kuchnia	114.63 m ²



294 M2

PIĘTRO

Komunikacja	20.41 m ²
Pralnia	4.37 m ²
Sypialnia master	31.4 m ²
Garderoba	10.84 m ²
Łazienka	12.6 m ²
Sypialnia	16.69 m ²
Łazienka	3.87 m ²
Garderoba	4.34 m ²
Łazienka	4.19 m ²
Sypialnia	12.66 m ²
Garderoba	4.51 m ²
Łazienka	4.51 m ²
Sypialnia	18.75 m ²
Garderoba	8.28 m ²



157 M²











Kontakt z biurem

Skontaktuj się z nami, aby ustalić termin odwiedzin inwestycji.



**JERZY
WILSZANECKI**

Opiekun inwestycji

+48 884 174 397
+48 573 959 656

Telefon kontaktowy

J.WILSZANECKI@SILVER-SUMMIT.PL

E-mail