

Dam NR. 5

Status: **DOSTĘPNY** Powierzchnia: **443,31 m²** Działka: **2000 m²**

Cena:

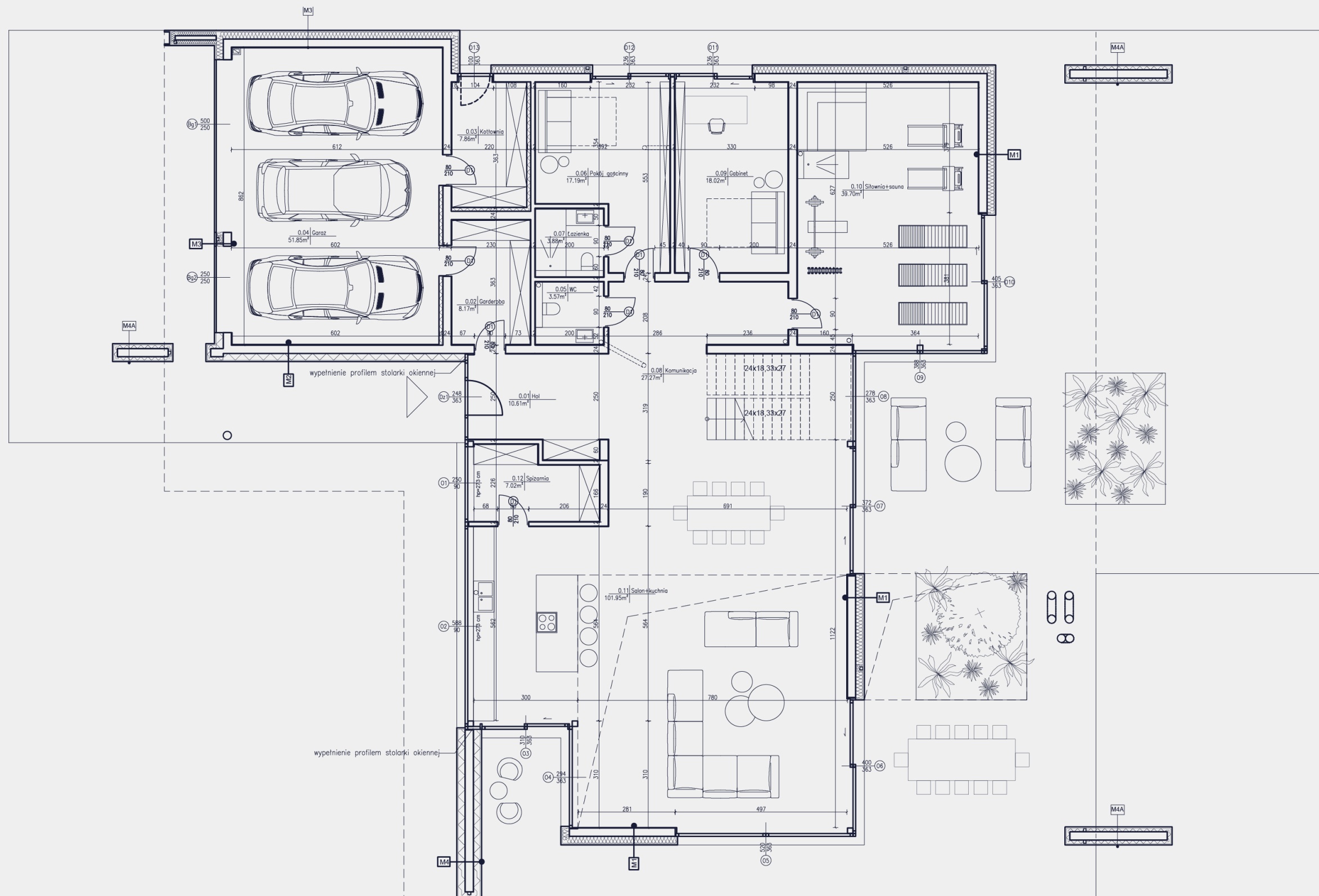
9 900 000 PLN

22 332,00 zł/m²



PARTER

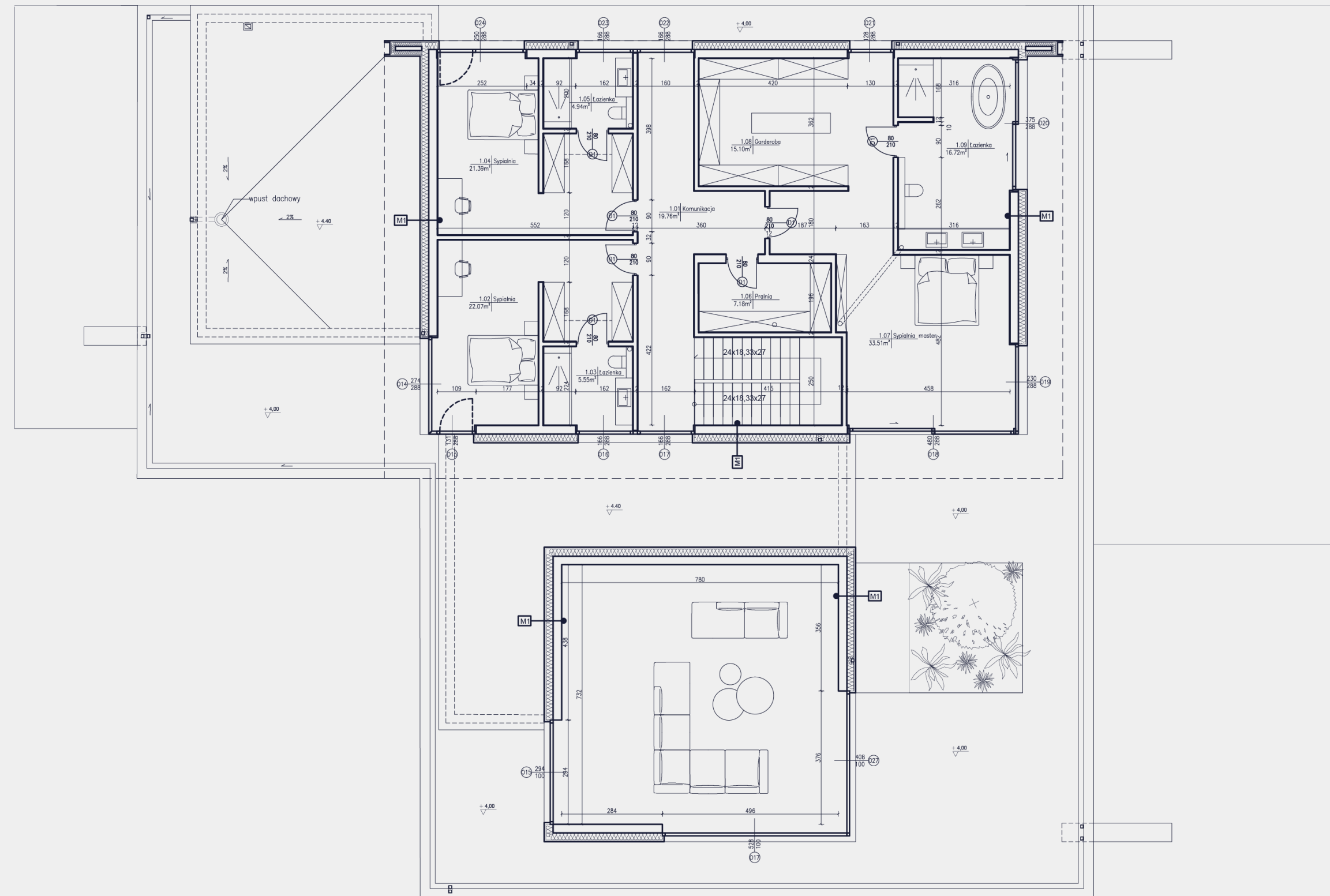
Hol	10.61 m ²
Garderoba	8.17 m ²
Kotłownia	7.86 m ²
Garaż	51.85 m ²
WC	3.57 m ²
Pokój gościnny	17.19 m ²
Łazienka	3.88 m ²
Komunikacja	27.27 m ²
Gabinet	18.02 m ²
Siłownia + sauna	39.7 m ²
Salon + kuchnia	101.95 m ²
Spiżarnia	7.02 m ²



297 M²

PIĘTRO

Komunikacja	19.76 m ²
Sypialnia	22.07 m ²
Łazienka	5.55 m ²
Sypialnia	21.39 m ²
Łazienka	4.94 m ²
Pralnia	7.18 m ²
Sypialnia master	33.51 m ²
Garderoba	15.1 m ²
Łazienka	16.72 m ²



146 M²











Kontakt z biurem

Skontaktuj się z nami, aby ustalić termin odwiedzin inwestycji.



**JERZY
WILSZANECKI**

Opiekun inwestycji

**+48 884 174 397
+48 573 959 656**

Telefon kontaktowy

J.WILSZANECKI@SILVER-SUMMIT.PL

E-mail