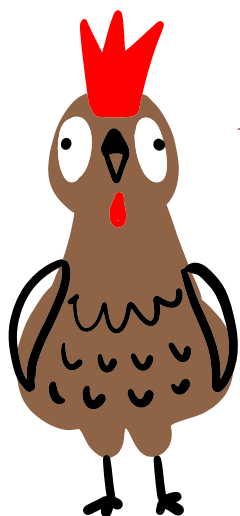


# SLEPICE

## KDE SE VZALA SLEPICE?

Je tomu zhruba šest tisíc let, co se v Asii začal odehrávat příběh slepic tak, jak je známe dnes. Slepice, nebo také kur domácí, byl postupem času vyšlechtěn z jiných ptačích druhů. Jeden z jeho předchůdců, kur divoký, v Asii žije dodnes a z jeho způsobu života se můžeme hodně dozvědět i o potřebách „našich“ slepic. Tak třeba spánek – kur divoký nespí na zemi, ale najdeme ho ve větvích stromů. Důvodem je jeho bezpečí během odpočinku.

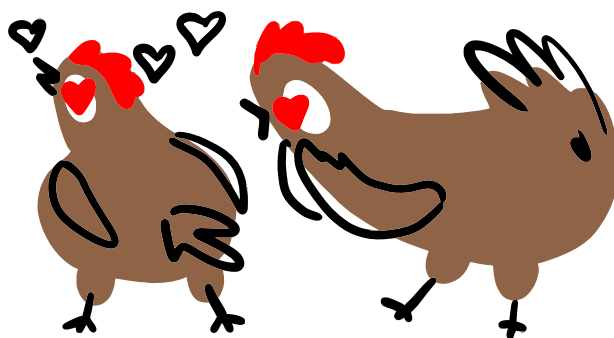
Kdybychom ale šli ještě dále do historie, dostali bychom se až... k dinosaurům! Nevěříš? Prapředek slepic, které dodnes lidem pobíhají po dvorku, žil na naší planetě před 66,7 miliony lety! Zažil tak třeba tyranosaura rexe, ale i dopad asteroidu, který způsobil vyhynutí dinosaurů. Jeho druh naštěstí přežil a vědci zjistili, že jeho rodová linie vede až k dnešním slepicím a kachnám.



## JAKÉ JSOU SLEPICE?

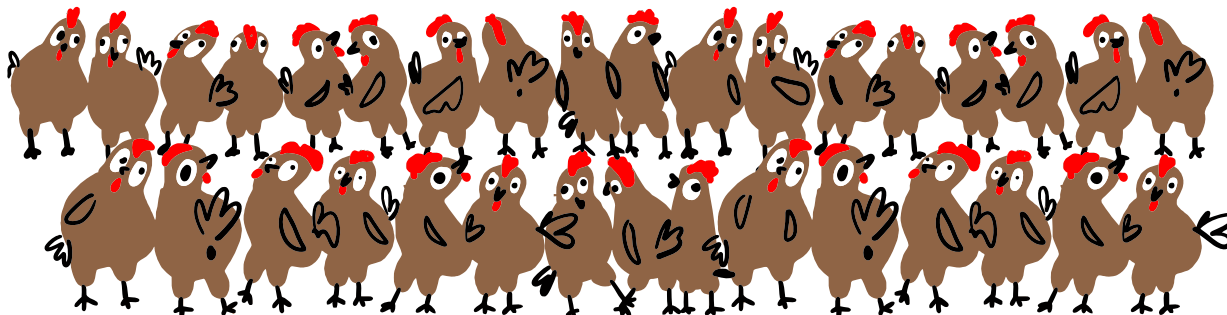
„To je ale slepice,“ může někdo říct o člověku, o kterém si myslí, že je hloupý. To se ale moc plete! Ve skutečnosti takového člověka vlastně chválí, protože slepice nejsou hloupé. Kuřátka jsou dokonce chytřejší než stejně staré děti! Když si budeš hrát s miminkem na schovávanou, stačí, aby sis zakryl/a obličej a ono si bude myslet, že tvůj obličej zkrátka zmizel. Takové kuře ale moc dobře ví, že vůbec nikam nezmizel a asi si pomyslí něco o šaškovi.

Víš, že není kvok jako kvok? Slepice mají okolo 24 druhů hlasových projevů, kterými spolu komunikují. V hejnu navíc panuje přísná hierarchie, což znamená, že každá slepice má své postavení. Zřejmě i to je důvod, proč si každá slípka dokáže zapamatovat až stovku tváří – jak zvířecích, tak lidských. A navíc si pamatují i hlasy! V hejnu se od sebe dokážou učit a v řešení problémů jsou velmi schopné. Jsou také velice citlivé – člověka, který se k nim zachoval zle, si pamatují i několik měsíců, a naopak k laskavému člověku si může slepice vytvořit láskyplný vztah.

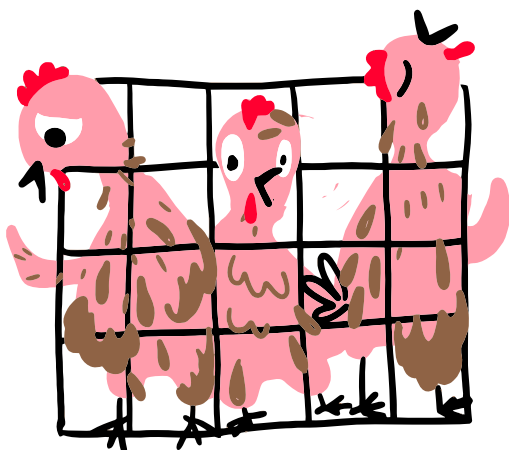


## JAK SE DNES SLEPICE CHOVAJÍ?

V současné době je slepice nejpočetnějším živočišným druhem na naší planetě. To znamená, že slepic je na Zemi ze všech zvířat nejvíc. Je to kvůli jejich chovu na vejce a maso. Zatímco dříve lidé chovali slepice na dvorku, kde se mohly volně pohybovat a na noc je člověk zaháněl do kurníku, dnes najdeš po celém světě spoustu velkých hal. V těch žijí až tisícíhlavá hejna slepic na malém prostoru. Ještě horší jsou pak takzvané klecové chovy, kde slepice žijí až jeden rok zavřené v malých klecích.



A proč takový chov pro slepice není dobrý? Jednoduše proto, že se nemohou chovat tak, jak chtějí a jak potřebují. Mezi jejich potřeby patří například hřadování. Co to je? Tak, jako když ty jdeš spát a lehneš si do postele, slepice vyletí na vyvýšené místo, kde se vedle dalších slepic cítí v bezpečí. Má v sobě totiž zakódováno, že na zemi je v ohrožení – kvůli predátorům (zvířatům, která ji chtějí ulovit). Hřadovat ale v kleci nemůže, protože klec je zkrátka moc malá. V kleci taky nemůže hrabat, i když patří mezi takzvanou hrabavou drůbež. Hrabáním si totiž slepice vždycky hledaly potravu v zemi. Všechno tohle odpírání přirozených potřeb pak může skončit tím, že si slepice v kleci navzájem ubližují a mohou se dokonce i zabít.

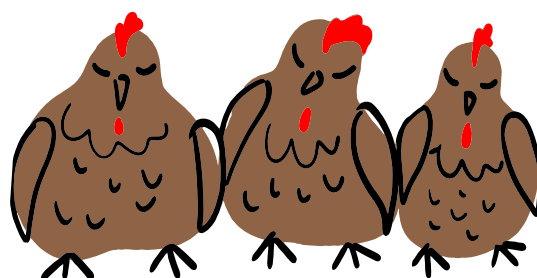


Kromě klecí a hal existuje ještě takzvaný chov ve volném výběhu, kdy mají slepice přístup ven. Ani to ale neznamená, že se mají dobře (i když se mají určitě lépe, než slepice v klecích). Další možností je ekologický chov, kde se více hledí na potřeby zvířat, než je tomu ve velkochovech. A jak poznáš, z kterého chovu vajíčka pochází? Na každém vajíčku je značka, která ti to spolehlivě řekne. Vypadá asi takhle – 1 CZ 4567. Hned první číslo označuje typ chovu: 3 je klecový chov, 2 je chov v halách, 1 je chov ve volném výběhu a 0 je ekologický chov.

## CO BYCH MĚL/A VĚDĚT?

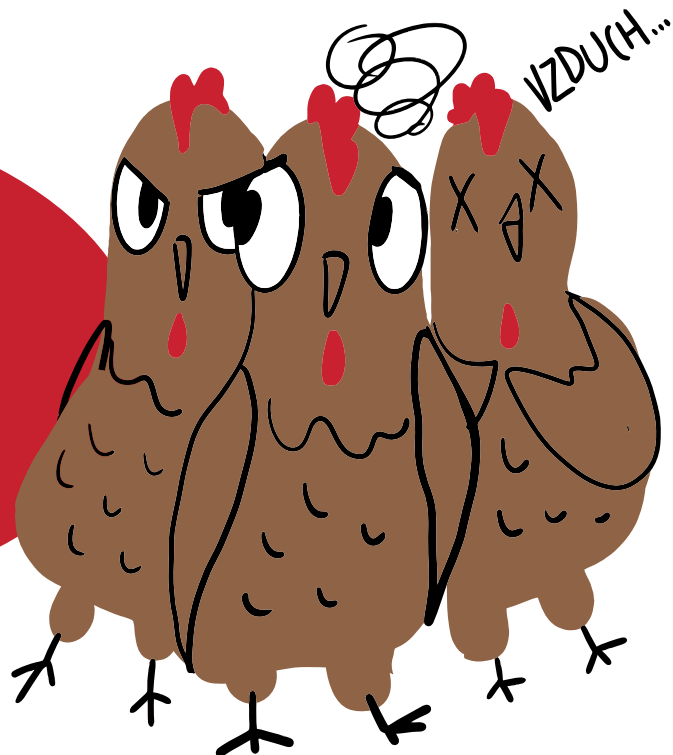
**Vajíčka nejsou samozřejmost.** Často na to zapomínáme, protože v kteroukoliv roční dobu stačí zajít do obchodu a vybrat si ta, která jsou nejlevnější nebo ta, která se nám líbí víc. Co se ale za takovou krabičkou s levnými vejci skrývá? Popravdě – nic hezkého. Čím levnější vejce, tím horší podmínky pro slepice. Víš, že průměrný věk slepice hybridy, tedy té, která je vyšlechtěná na snášení vajec, je až 5 let? V takovém velkochovu se však často dožije jen dvou let. Proč? Protože okolo jednoho roku začne snášet vajíčka, a to takřka jedno denně!

Vytvořit každé vajíčko stojí ale slepice spoustu sil, proto takové tempo dlouho nevydrží. Přesněji řečeno, vydrží to zhruba jeden rok. Pak už snáší méně, a proto se jí chovatelé zbaví – odvezou ji na jatka. A na její místo přijde jiná slepice. A tak to jde pořád dokola. Některým lidem to ale nepřijde fér a proto slepice, které by jinak skončily na jatkách, vykupují. Takové slepičky pak mnohdy vidí poprvé v životě trávu a slunce a mohou konečně dělat to, co je pro ně přirozené – hřadovat, hrabat v zemi nebo se popelít.



# KLECOVÉ CHOVY

Představ si, že jsi rok zavřený/á v malinké místnosti s několika dalšími lidmi, které neznáš a se kterými ani nemáš dobrý vztah. Můžou na tebe být zlí, ale ty nemůžeš odejít. Nemůžeš si ani pořádně protáhnout ruce a nohy, nemůžeš se proběhnout, nemůžeš se nadechnout čerstvého vzduchu, nemůžeš nic z toho, co bys potřeboval/a nebo chtěl/a. Nějak takhle vypadá klecový chov slepic. V klecích se ale chovají i jiná zvířata, například králíci nebo křepelky.



## BROJLEŘI

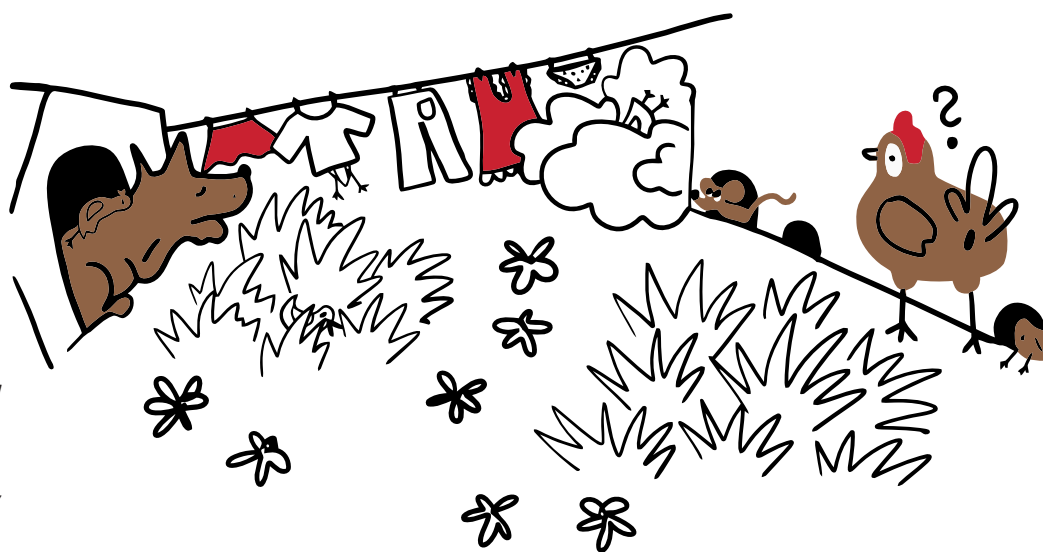
brojlerová kuřata byla vyšlechtěna k takzvanému rychlovýkrmu. To znamená, že velmi rychle přibírají na váze a chovatelé tak šetří čas i peníze, které by vydali za delší péči a krmení. Výsledkem je velké množství levného masa. Bohužel, těla kuřat se tak rychlému přibírání nestačila přizpůsobit, což znamená, že trpí velkým množstvím zdravotních problémů. Za levné maso tak platí vysokou cenu. Proto se při nákupu potravin vyplatí přemýšlet nad tím, odkud se berou a jaká je jejich skutečná cena.

## JSI STAROSTLIVÝ JAKO SLEPICE?

Pomoz najít slepici Agátě všechna její zatoulaná kuřátka!

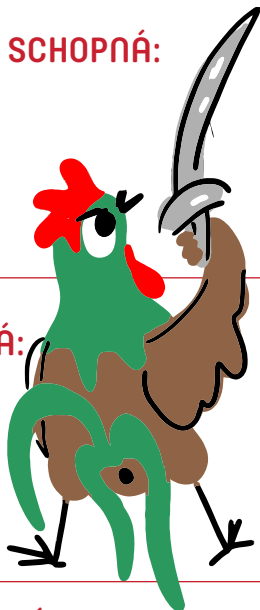
*Víš, že slepice vidí lépe než člověk a díky tomu pozná nejen to, zda jsou její kuřata zdravá, ale jestli se z vajíčka kuře vůbec vylíhne?*

*Když slepice na vajíčkách sedí, nechodí se krmit a nevstane i několik dní. Svá kuřata pak chrání a pokud si myslí, že jim hrozí nebezpečí, dokáže být opravdu agresivní. Zkrátka máma se vším všudy.*



## SLEPICE JE SCHOPNÁ:

- a) Kejklířka
- b) Lovkyně
- c) Právníčka



## ODPOVĚĎ:



Možná to tak nevypadá, ale ulovit třeba myš není pro slepici žádná výzva. Umí se totiž pořádně ohánět zobákem! Na dravce nebo lišku však už nestačí, proto je na chovateli, jak své slepice dokáže zabezpečit. Takovým zabezpečením ale rozhodně nemyslíme líčení pastí! Divoká zvířata do naší přírody patří a líčení pastí je trestné. Proto je nutné najít jiný způsob, jak slepice na svém dvoře ochránit – například vysoký plot, který liška nepřekona a síť, která slepice uchrání před dravcem.

## KOHOUT MÁ:

- a) Ostruhy
- b) Šavli
- c) Pušku

## ODPOVĚĎ:

Tak tohle vypadá jako skutečný hlavolam. Kohout má sice ostruhy, ale v souboji (třeba s predátorem), mu skutečně mohou sloužit jako takové záložní šavle. Ostruhy u kohoutů najdete na zadních stranách pařátů. Vypadají jako další dráp, jsou zahnuté a s věkem se stávají tvrdé a ostré. Pokud nějaké zvíře zaútočí na kohoutovo hejno slepic, stávají se ostruhy nebezpečnou zbraní, která dokáže protivníka bolestivě poranit.

## SLEPICE SE RÁDY?

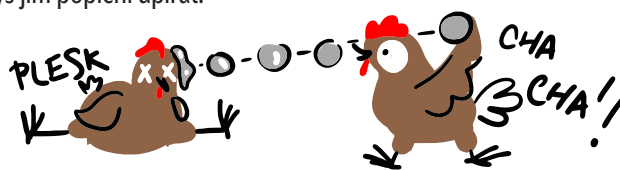
- a) Koulují
- b) Malují
- c) Popelí

## ODPOVĚĎ:

To, co pro tebe může být sprcha po náročném dni, která z tebe smyje všechnu špínu, může být pro slepici popelení. Díky tomu se zbavuje parazitů a zlepšuje si kvalitu svého peří. Dřevěný popel (nikdy ne popel z uhlí!), jemný suchý písek a suchá hlína – tak vypadá ideální popeliště. Slepice v něm hrabou vyvalují se v něm a čechrají si peří. Je to jedna z jejich přirozených potřeb a proto, pokud chceš, aby slepice byla spokojená, neměl/a bys jim popelení upírat.

## SLEPICI, KTERÁ SNÁŠÍ VEJCE, SE ŘÍKÁ:

- a) Vaječnice
- b) Dělnice
- c) Nosnice



Stejně jako mezi psy a kočkami, i mezi slepicemi jsou různá plemena šlechtěná na různé věci. Nosnice, tedy slepice, které snáší větší počty vajec, najdete mezi hybridkami (slepice ve velkochovech), plymutkami nebo třeba leghornkami. Je ale potřeba vědět, že čím více vajec slepice snáší, tím více zdravotních problémů a kratší život může mít. Neustálé snášení jí totiž vyčerpává. Proto je důležité myslet na dostatek kvalitního krmiva i veterinární péči.

## CO JSEM SE NAUČIL/A:

