



### EGELSEE-TOUR

Zauberhafte Tour zum stillen und verwunschenen Moorsee, der sich am Wolfsberg, dem Rücken zwischen Drautal und Millstätter See, vor der Hektik versteckt. Mit der Seele im Einklang die Füße im Wasser baumeln lassen. Auf der Runde kann das E-MTB auf über 80 Prozent Schotter- und Waldwegen zeigen, was in ihm steckt.  
20 km, 550 Hm, ca. 2-2,5 h, Anspruch: leicht bis mittel  
Zielgruppe: E-MTB, Preis: 29 EUR



### HÜTTEN-TOUR

E-Biken am Millstätter See ohne kulinarische Köstlichkeiten und einzigartigen Ausblick? Das geht natürlich nicht. Diese Tour führt auf direktem Weg hinauf zur Pichlhütte mit tollem Blick über das Drautal und den Millstätter See. Die Strecke führt über Nebenstraßen und Forstwege. Der Anspruch leitet sich eher von der Leistung als von der Fahrtechnik ab. 21 km, 800 Hm, ca. 2 - 2,5 h, Anspruch: mittel  
Zielgruppe: E-MTB, Preis: 29 EUR



### CANNONDALE TRAILSAFARI

Gipfelsieg garantiert! Unser Partner Cannondale und die lokalen Guides der Sportschule Krainer entführen Mountainbiker zu den schönsten Spots der nock/bike Region. Aussichtsreiche Almwege, knackige Wurzeltrails, Flowlines mit extra Kurvenspaß und Gipfel knapp über der 2000-Meter-Marke machen die Nockberge zu einem Paradies für Biker. Die Trailsafari führt bis fast hinauf zum Gipfelkreuz des Wöllaner Nocks. Von der Kaiserburg geht es am Flow Country Trail, dem mit 15 Kilometer längsten Flow Trail Europas, zurück nach Bad Kleinkirchheim. Ein Shuttle bringt die Teilnehmer ab Seeboden am Millstätter See bequem in das Trailrevier. Treffpunkt ist am Stand von Cannondale, wo jeder nach einem passenden Test-Bike Ausschau halten kann. Die Trailsafari ist eine absolute Traumtour, bei der man die nock/bike Region mit 100-prozentiger Fahrspaß-Garantie kennen lernen darf.



Shuttle-Tour mit Gipfelblick, ca. 3-4 h, Anspruch: schwer  
Zielgruppe: E-MTB (Trail), Preis: 49 EUR

### FAHRTECHNIK-WORKSHOPS

E-Bikes stellen besondere Herausforderungen an Radfahrer. Das gilt für Mountainbiker auf Naturwegen ebenso, wie für E-Biker auf Asphalt. Die Coaches zeigen einfache Übungen und geben Tipps zum sicheren Fahren mit E-Bikes. Die Kurse sind für Einsteiger, egal ob E-Biker oder E-Mountainbiker. Trainiert wird im Übungsparcours beim Festival-Gelände und auch auf einer Übungsrunde.  
Spielerisch lernen rund ums Gelände, ca. 1,5-2 h,  
Zielgruppe: E-Bike und E-MTB,  
Preis: 29 EUR

#### EVENT SHUTTLE

Das Nockmobil fährt aus allen Gemeinden der Region Millstätter See – Bad Kleinkirchheim – Nockberge zum Eventgelände – Haltepunkt NM 319 – Seeboden Seezentrum. Für Eventbesucher kostet die Fahrt nur 2 Euro. Das Kennwort lautet „E-Motions“. Buchung: nockmobil.at oder +43 123 500 444 24 oder einfach den QR-Code scannen:



UNSER TOUREN-PARTNER:  
**cannondale**

## BOOKING E-MOTIONS

### Urlaubsseiten am Millstätter See für Besucher des E-Bike Events:



Ab  
**€ 79,-**  
pro Person

#### KURZ MAL WEG ZUM MILLSTÄTTER SEE

- 2 oder 3 Nächte inkl. Frühstück oder HP in Ihrer Unterkunft am Millstätter See
- Event-Pass für Gratis E-Bike-Testing, 20% Bonus auf geführte Touren und die Millstätter See Inclusive Card mit vielen Inklusiv-Leistungen wie z.B. freier Eintritt in die Strandbäder und auf den Mautstraßen für einen ereignisreichen Aufenthalt



Ab  
**€ 199,-**  
pro Person

#### DAS KLEINE GLÜCK für die Zeit zu zweit

- 1 Nacht in einem Biwak unter den Sternen
- 1 Gourmetkorb mit einer Flasche Sekt pro Aufenthalt
- 1 Verwöhnfrühstück
- Nutzung des Wellnessbereiches im Partnerbetrieb

Nähere Informationen finden Sie unter:  
[www.biwaks.millstaettersee.com](http://www.biwaks.millstaettersee.com)

#### KONTAKT UND BUCHUNG:

Millstätter See - Bad Kleinkirchheim - Nockberge Tourismusmanagement GmbH  
Kaiser-Franz-Josef-Straße 49  
9872 Millstatt am See | Österreich  
+43 (0) 4766-3700-0  
[info@millstaettersee.at](mailto:info@millstaettersee.at)  
[www.millstaettersee.com](http://www.millstaettersee.com)

Kärnten,  
auf der Südseite  
der Alpen



#### TIPP:

Mit der Bahn ohne Stress und Stau zum Millstätter See. Vor Ort garantieren Bahnhofshuttle, Nockmobil und das kärntenweite E-Bike-Verleihsystem individuelle Bewegungsfreiheit.  
[www.millstaettersee.com/anreise](http://www.millstaettersee.com/anreise)



## DAS E-BIKE EVENT AM MILLSTÄTTER SEE

### 27.-29.05.2022



EIN EVENT VON



MYBIKE EMTB

EMOTIONS-EVENT.COM



# MESSE



# PROGRAMM

## SHOW & ACTION

Ohne E-Bike, aber mit Wow-Effekt! Tom Öhler, Weltmeister im Bike-Trial und einer der besten Show-Profis, ist auch beim dritten E-Motions-Festival wieder am Start. Und auch der Millstätter Local Stefan Müller zeigt wieder, wie man mit dem Bike tricksen kann.

## TRICKS & TIPPS FÜR KIDS

E-Motions ist ein Familienfest. Während die Erwachsenen die großen E-Bikes bestaunen und testen, können Kinder im Übungsparcours ein paar Kniffe von den Profis lernen.

## STREET FOOD MARKET

Straßenküche geht nicht nur in Asien, sondern auch in Kärnten. Regionale Köche spannen einen kulinarischen Bogen vom Millstätter See bis an die Adria.

## TECHNIK ERKLÄRT

Spezielle Themen-Workshops der Hersteller vermitteln spannendes Detail-Wissen.

## ENTSPANNEN AM SEE

Das Event-Gelände liegt direkt am Ufer des Millstätter Sees. Am Samstag Abend gibt es hier einen Sundowner am Strand mit Cocktails und Musik (ab 18 Uhr).

## SPITTALER RADPARADE

Auch in Spittal an der Drau wird Radfahren groß geschrieben. Mit der Radparade setzen sich die Bürger für ein besseres Radwegenetz ein. (So. 10 Uhr: Picknick im Stadtpark, 11 Uhr: Abfahrt zum Event).

## E-BIKEN MIT FRANZ

Skilegende Franz Klammer führt die Eröffnungstour. Die Kärnten Seen-Schleife-Tour mit Promi-Faktor startet freitags um 11 Uhr.



# TOUREN

## SCHLÖSSER- UND BURGEN-TOUR

Das ist die perfekte Tour um zu testen, was im E-Antrieb steckt. Gleich zweimal geht es über den Wolfsberg, den Bergücken, der den Millstätter See vom Drautal trennt. Auf dem Weg gibt's beeindruckende Ausblicke und Stationen wie das Schloss Porcia im Herzen von Spittal a. d. Drau, wo man einen Kaffee im Schlosspark genießen kann. Und auf dem Rückweg kommt man am schön gelegenen Schloss Rothenthurn vorbei. 30 km, 700 Hm, ca. 2,5 - 3 h, Anspruch: mittel  
Zielgruppe: E-Bike, Preis: 29 EUR



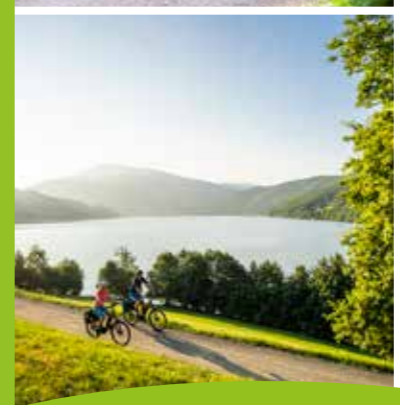
## PLATZGRABEN-TOUR

Viel Abwechslung und eine gehörige Portion Fahrspaß verspricht diese Entdeckertour ins Liesertal. Kleine und versteckte Seitenstraßen, wie die kurvige Strecke durch den Platzgraben, führen bis in die historische Altstadt von Gmünd. Am Hauptplatz unter der Alten Burg gibt es eine Menge Cafés und Restaurants zum Einkehren. 32 km, 700 Hm, ca. 2,5 - 3 h, Anspruch: mittel  
Zielgruppe: E-Bike, Preis: 29 EUR



## KÄRNTEN SEEN-SCHLEIFE-TOUR

Die große Kärnten Seen-Schleife führt auf 340 Kilometern zu 10 der schönsten Seen des Landes, natürlich auch zum Millstätter See. Direkt am Ufer entlang, lässt sich am Nordufer ein Vorgeschmack auf dieses mehrtägige Erlebnis gewinnen. Den See dabei immer im Blick. Zurück zum Ausgangspunkt geht es von Döbriach auf einem gut ausgebauten Schotterweg auf dem Millstätter See Radweg am naturbelassenen Südufer. Restaurants mit herrlichen Seeterrassen und Strandbars laden um den ganzen See zum Verweilen ein. Tipp: Die erste Runde am Freitag ist gleichzeitig die offizielle Eröffnungstour, geführt von Skilegende Franz Klammer. 28 km, 340 Hm, ca. 2-2,5 h, Anspruch: leicht  
Zielgruppe: E-Bike Genuss, Preis: 29 EUR



## KOSTENLOS TESTEN

Führende Hersteller bringen ihre neuesten E-Bikes zum Testen mit. Da ist für jeden das richtige Rad dabei: vom Tiefeinsteiger für Genießer bis zum E-MTB-Fully. Und auch Cargo-Bikes können getestet werden.

## EXPERTEN BERATEN

Welches E-Bike brauche ich? Was macht einen guten Motor aus? Welches Zubehör ist für mein E-Bike sinnvoll? Diese und alle weiteren Fragen werden hier aus erster Hand beantwortet - von den Experten der Hersteller selbst.



## ÖFFNUNGSZEITEN

Freitag, 27.05.2022:  
10 bis 18 Uhr  
Samstag, 28.05.2022:  
10 bis 18 Uhr  
Sonntag, 29.05.2022:  
10 bis 16 Uhr

## EVENTGELÄNDE

SEEZENTRUM,  
Seeparkstraße,  
A-9871 Seeboden  
am Millstätter See

