

Wetenschappelijk gedocumenteerd –
klinisch bevestigd door meer dan
300 miljoen restauraties



Fuji IX GP & Fuji IX GP *FAST* van GC.

Stopbaar glasionomeerrestauratie-
materiaal

9 redenen waarom het de
GOUDEN STANDAARD is
voor vooruitstrevende
tandartsen.

GC

GC Fuji IX GP en G

De **GOUDEN STANDAARD** voor glasionomeerrestauratie
Hier volgt he

1 Meerdere indicaties

- Voor langdurige en tijdelijke posterieure vullingen
- Ideaal voor pediatrische en geriatrische patiënten
- Kan tevens worden gebruikt voor stompopbouw, als liner of als onderlaag bij de sandwichtechniek



2 Snel in bulk aanbrengen

- Niet-klevende, stopbare structuur maakt precies modelleren mogelijk
- Aanbrengen in één keer, ook in grote caviteiten
- Uithardingstijd naar keuze
- Verkrijgbaar in capsules voor onmiddellijk gebruik



6 minuten met 'normaal uithardende' GC Fuji IX GP

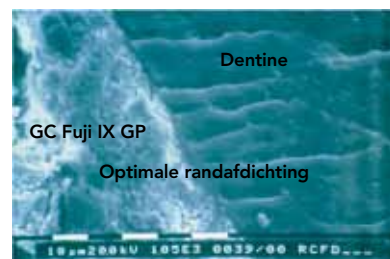


3 minuten met 'snel uithardende' GC Fuji IX GP FAST



3 Sterke chemische hechting

- Effectieve ionenuitwisseling tussen dentine, glazuur en Fuji IX GP
- Geen etsen, bonding of uitharding met licht vereist
- Geen droog werkveld of cofferdam vereist

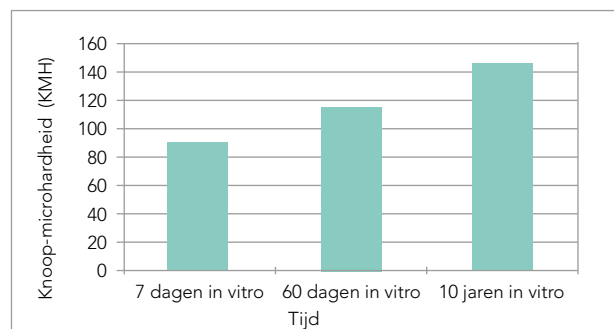


4 Geen microlekkage

- Hermetische, chemisch versmolten en bacteriedichte randafsluiting
- Flexibele hoge hechtsterkte voor een goede en duurzame afdichting

5 Langdurige prestaties

- Uitmuntende druksterkte en oppervlaktehardheid
- Schokabsorberende eigenschappen zorgen voor duurzaamheid op lange termijn



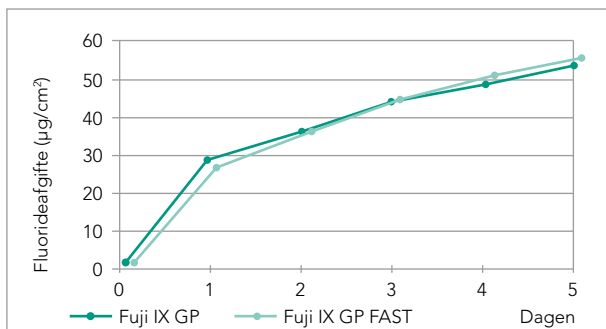
Micro hardness and Chemical Analysis of ART Restorations. R.L. Zanata, A.C. Magalhães, M.C.C.A. Freitas, M.F.L. Navorro
Bauro School of Dentistry – Universiteit van São Paulo – Brazilië

GC Fuji IX GP FAST

iematerialen – ontworpen om u het allerbeste te bieden.
et waarom...

6 Fluoridebescherming

- Aanhoudende fluorideafgifte voor extra bescherming



Bron: Interne gegevens GC R&D.
testgegevens zijn op verzoek verkrijgbaar



De GOUDEN STANDAARD

7 Biocompatibel

- Wordt verdragen door patiënten die gevoelig zijn voor metaal of kunstharssonomenen



8 Uitgebreid beproefd

- Geëvalueerd in ruim 400 gepubliceerde studies, uittreksels en artikelen. Hieronder een aantal literatuurverwijzingen:

Klinisch bewezen succes gedurende 10 jaar met Atraumatische Restauratieve Techniek (ART).

Ten-year survival of ART restorations in permanent posterior teeth. R.L. Zanata, T.C. Fagundes, M.C.C.A. Freitas, J.R.P. Lauris, M.F.L. Navarro. Clin Oral Investig. feb. 2010.

Bijna 8 jaar klinisch succes in moderne praktijk.

Retrospective Evaluation of Fuji IX Load bearing Restorations (7 year 9 months eval). F.J.T. Burke; posterpresentatie op IADR Barcelona (2010).

Systematische evaluaties duiden erop dat Fuji IX prestaties levert die vergelijkbaar zijn met amalgamen in sommige klinische situaties.

Clinical application of GIC: Atraumatic restorative treatment versus amalgam restoration longevity: a systematic review]. Clin Oral Investig 2009; 14: 233-40.

Systematische evaluaties duiden erop dat bij Fuji IX na 6 jaar een beduidend lagere kans bestaat op de ontwikkeling van cariës op restauratieranden, vergeleken met amalgaam.

Absence of carious lesions at margins of glass-ionomer and amalgam restorations: A meta-analysis. Mickenautsch S, Yengopal V, Leal SC, Oliveira LB, Bezerra AC, Bönecker M. Eur J Paediatr Dent 2009; 10: 41-6.

De nieuwste literatuurlijst is te vinden op de website van GC Europe – <http://www.gceurope.com>

- De uitmuntende eigenschappen, het ongeëvenaarde wetenschappelijke bewijs en de gebruikservaring maken GC Fuji IX GP zonder twijfel tot een gebruiksvriendelijke, probleemloze 'gouden standaard' voor restauratief glasionomeer.
- GC Fuji IX GP vormt het ijkpunt die andere glasionomen slechts kunnen trachten te verwezenlijken
- Het dagelijkse gebruik in inmiddels meer dan

300 miljoen restauraties

wereldwijd, bewijst dat GC Fuji IX GP zijn beloften aan zowel tandartsen als patiënten waarmaakt

Kunt u het zich veroorloven om een minder geavanceerd product te gebruiken?

GC Fuji IX GP en GC Fuji IX GP FAST

Met 300 miljoen restauraties wereldwijd is het DE GOUDEN STANDAARD voor glasionomeerrestauratiematerialen



1995
Voorbereide caviteit na conditioning



1995
Eindresultaat na afwerken en polijsten



1998
Dezelfde restauratie drie jaar later



2001
Dezelfde restauratie zes jaar later



2007
Dezelfde restauratie twaalf jaar later

Dr. J. Neo



Verpakkingen

GC Fuji IX GP

Capsules: verpakking met 50 (minimaal gemengd volume per capsule: 0,12 ml)
Poeder – vloeistof: 1-1 verpakking met 15 g poeder en 6,4 ml vloeistof
Navulling: flacon met 15 g poeder, flacon met 6,4 ml vloeistof
Verkrijgbare VITA-kleuren: A2, A3, A3.5, B2, B3, C4

GC Fuji IX GP FAST

Capsules: verpakking van 50 (minimaal gemengd volume per capsule: 0,12 ml)
Verkrijgbare VITA-kleuren: A1, A2, A3, A3.5, B2, B3, C4

Toebehoren voor optimaal resultaat

Voor extrusie:
GC Capsule Applier

Voor betere hechting:
GC Cavity Conditioner en
GC Dentine Conditioner

Ter voorkoming van uitdroging:
GC Fuji COAT LC of
GC Fuji VARNISH

Ter vergroting van de slijtvastheid, bescherming van randen en voor hoogglans:
GC G-Coat PLUS

	GC Fuji IX GP FAST	GC Fuji IX GP
Poeder: vloeistofverhouding g/g	0.36/0.10	0.35/0.10
Mengtijd	10"	10"
Verwerkingstijd	1' 15"	2'00"
Afwerking na	3'00"	6'00"
Druksterkte*	268 MPa	220 MPa
Diametrische treksterkte*	23 MPa	22 MPa
Hechting aan runderglazuur*	6.9 MPa	5.9 MPa
Hechting aan runderdentine*	5.8 MPa	4.4 MPa
Oplosbaarheid in water	0.02 %	0.02 %
Oplosbaarheid in melkzuur	0.21 %	0.21 %
Oppervlaktehardheid (Vickers)*	74	74
Radiopaak	Ja	Ja

*na 24 uur

GC EUROPE N.V.
Head Office
Researchpark
Haasrode-Leuven 1240
Interleuvenlaan 33
B – 3001 Leuven
Tel. +32.16.74.10.00
Fax. +32.16.40.48.32
info@gceurope.com
http://www.gceurope.com

GC BENELUX B.V.
Edisonbaan 12
NL - 3439 MN Nieuwegein
Tel. +31.30.630.85.00
Fax. +31.30.605.59.86
info@benelux.gceurope.com
www.benelux.gceurope.com

