

Beschermt de fissuren van doorkomende kiezen in een vroeg stadium.

Het is van cruciaal belang om de doorkomende en onvolgroeide kiezen te beschermen omdat ze tijdens de eerste 12 tot 18 maanden erg gevoelig zijn voor zuuraanvallen.

In tegenstelling tot composietharsen hecht Fuji Triage zich chemisch aan glazuur en dentine in een vochtige omgeving en beschermt het tandoppervlak tegen zuur- en bacteriële aanvallen.

Het afsluiten van fissuren: stap-voor-stap



Verwijder plaque van de fissuren en het occlusale oppervlak. Geen bonding of ets gebruiken.



Dankzij de dunne capsuletip en de vloeibaarheid dringt Fuji Triage gemakkelijk door in de diepste fissuren. Er zijn meerdere applicaties mogelijk met slechts 1 capsule.



De uitharding van Fuji Triage kan worden versneld (versnelde uitharding) met warmte van een lichtpolymerisatieapparaat.



De roze kleur maakt het beter zichtbaar tijdens het aanbrengen en de controle, en vergemakkelijkt de communicatie met de patiënt.

Dr. M. Blique, Frankrijk

Eenvoudige en doeltreffende bescherming voor jonge patiënten

Maximale bescherming van het oppervlak in enkele eenvoudige stappen



1. Verwijder plaque mechanisch uit de fissuren met een penseelborsteltje.



2. Breng GC Dentin Conditioner aan om het occlusale oppervlak verder te reinigen. Zorg dat het oppervlak na het spoelen niet te droog is.



3. Breng een dunne laag Fuji Triage op het occlusale oppervlak en in de gaatjes en fissuren aan.



4. Versnelde uitharding (versnelde zelfuitharding) in 20 tot 40 seconden* of zelfuitharding in 4 minuten.



5. Breng onmiddellijk daarna GC Fuji Varnish of GC Fuji Coat LC aan.

Dr. E. Van Amerongen, Nederland

* Versnelde uitharding is vooral mogelijk met roze Fuji Triage



GC Fuji Triage

Fuji Triage-capsules
50 capsules (volume per capsule 0,13 ml gemengd)

Fuji Triage Powder Liquid
1-1 verpakking: 15 g poeder, 10 g (8 ml) vloeistof, 6 g (5,7 ml) Dentin Conditioner, maatschepje, mengblok

Verkrijgbaar in wit en roze.

Toebehoren voor optimaal resultaat
Voor betere hechting:
GC Cavity Conditioner / GC Dentine Conditioner

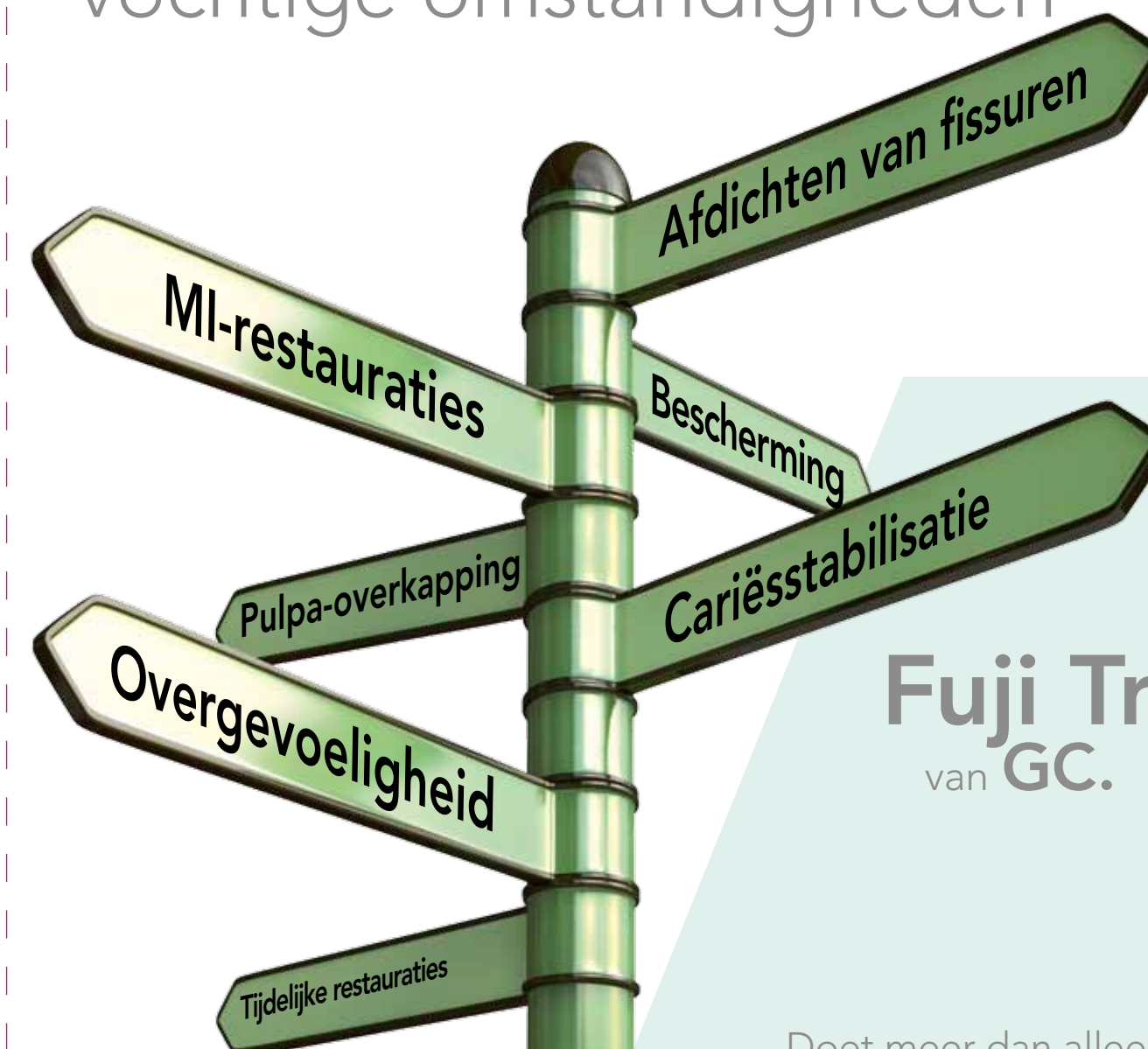
Ter voorkoming van uitdroging na de eerste uitharding:
GC Fuji Varnish / GC Fuji Coat LC

GC EUROPE N.V.
Head Office
Researchpark
Haasrode-Leuven 1240
Interleuvenlaan 33
B - 3001 Leuven
Tel. +32.16.74.10.00
Fax. +32.16.40.48.32
info@gceurope.com
http://www.gceurope.com

GC BENELUX B.V.
Edisonbaan 12
NL - 3439 MN Nieuwegein
Tel. +31.30.630.85.00
Fax. +31.30.605.59.86
info@benelux.gceurope.com
http://benelux.gceurope.com

'GC.'

De meest veelzijdige bescherming - ook onder vochtige omstandigheden



Fuji Triage
van GC.

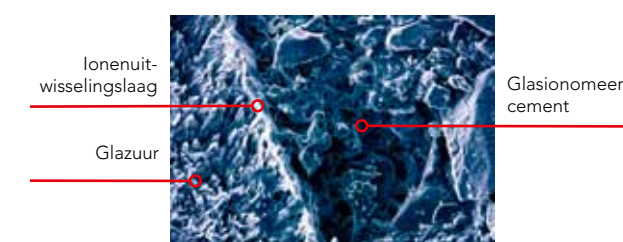
Doet meer dan alleen afdichten
Effectief waar iets anders dat niet kan!

'GC.'

Superieure bescherming precies waar en wanneer dat nodig is

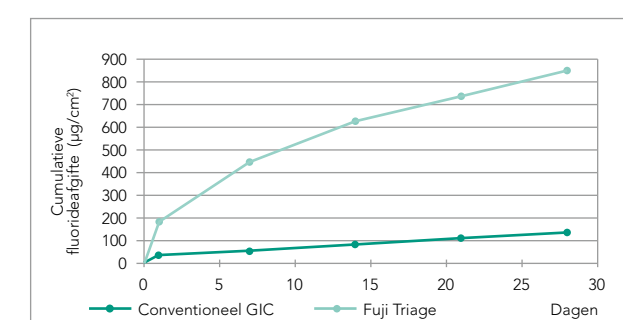
Kinderen, volwassenen en ouderen genieten allen van de bescherming en versterking die Fuji Triage biedt. Dit unieke glasionomeercement met goede vochtbestendigheid en zeer hoge fluorideafgifte is in veel gevallen de ideale partner voor patiënten en tandartsen!

- Zelfhechtend en een betrouwbare randafsluiting zonder bonding of ets



SEM-foto. Dr. H. Ngo.
Zichtbaar is een ionen uitwisselingslaag welke een innige chemische hechting toont

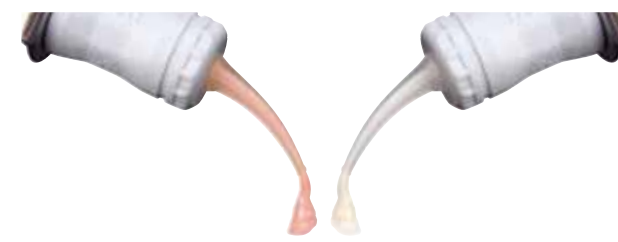
- 6 keer hogere fluorideafgifte voor maximale bescherming



De fluorideafgifte is zes keer hoger dan die van conventioneel glasionomeer en veel hoger dan die van kunsthar-sealants.

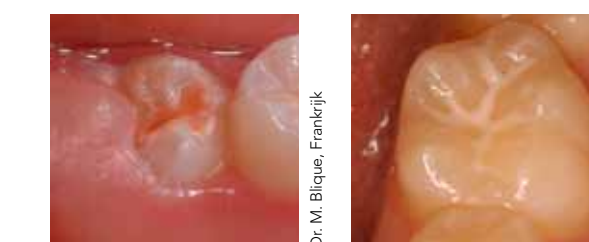
Interne gegevens GC R&D, testgegevens zijn op verzoek verkrijgbaar.

- Esthetisch witte of lichtroze kleur die goed zichtbaar en controleerbaar blijft



Optimale viscositeit zodat het goed vloeit en op zijn plaats blijft

- De vloeibaarheid en vochtbestendigheid van Fuji Triage zorgen ervoor dat het kan doordringen in diepe gaatjes en fissuren



Dankzij de vochtbestendigheid is tijdens het aanbrengen geen isolatie of cofferdam nodig.

- Werk in uw eigen tempo: zelfuitharding in 4 minuten of versnelde uitharding in amper 20 tot 40 sec.*



Dr. E. Van Amerongen, Nederland

*Versnelde uitharding is alleen toepasbaar bij roze Fuji Triage

Bewezen en doeltreffende bescherming in uiteenlopende klinische situaties

Fuji Triage is een veelzijdig product voor het voorkomen en het beheersen van cariës. Het werd speciaal ontwikkeld om een gezonde tandstructuur te behouden en remineralisatie te bevorderen.

Cariësstabilisatie

Bij patiënten met meerdere actieve laesies kan Fuji Triage worden gebruikt om caviteiten te vullen en de ontwikkeling van cariës tegen te gaan. Technieken voor cariësstabilisatie zijn bijzonder nuttig bij zowel oudere en als zeer jonge patiënten, patiënten met een tandartsfobie of patiënten waarvan de algemene gezondheid te wensen overlaat.



Dr. H. Ngo, Australië

Enkel de zachte dentine wordt met een handstuk met een zeer laag toerental of met handinstrumentarium verwijderd. Voor een optimale hechting moet een schone rand van 2 mm rondom worden geprepareerd. Fuji Triage verzegelt de gedemineraliseerde dentine en geeft fluoride af om het te remineraliseren.

Indirecte pulpa-overkapping

Bij erg diepe caviteiten wordt de laag zachtere gedemineraliseerde dentine boven de pulpa bodem intact gelaten om exponeren te voorkomen** en om interne remineralisatie mogelijk te maken.



Fuji Triage wordt aangebracht voor een doeltreffende afsluiting en zorgt ervoor dat de dentine boven de pulpa geneest.

Dr. H. Ngo, Australië

Minimaal invasieve restauraties

Door het toenemende gebruik van minimale preparatie technieken is de behoefte ontstaan aan een meer flowable glasionomeer dat zich goed aan geprepareerde microcaviteiten aanpast. Witte Fuji Triage heeft de voorkeur vanwege de viscositeit, snelle uitharding, glad oppervlak en esthetiek.



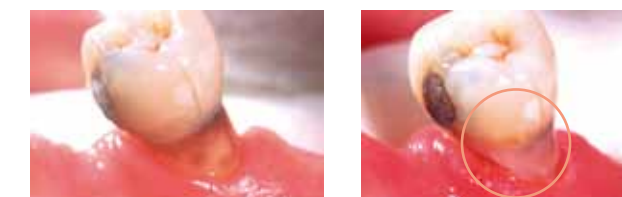
Een micropreparatie kan met heel fijne diamantboren, door luchtabrasie of ozontherapie worden uitgevoerd.

Dr. M. Basso, Italië

** Op voorwaarde dat de patiënt geen symptomen van onomkeerbare pulpitis vertoont.

Bescherming van het worteloppervlak en tandhalserosie

Blootliggend tandoppervlak loopt het risico van demineralisatie, dit als voorbode van cariës en erosie. Dit risicoworteloppervlak kan voortaan actief worden beschermd door er een dunne laag Fuji Triage op aan te brengen.



Dr. H. Ngo, Australië

De bescherming van het worteloppervlak is vooral bij patiënten met een verminderde speekselvloed en speekselbuffercapaciteit aan te raden.

Behandeling van overgevoeligheid

De chemisch versmolten afdichting van Fuji Triage voorkomt dat er vloeistof in de dentinetubuli stroomt, waardoor de overgevoeligheid onmiddellijk en langdurig wordt verlicht.



Dr. J. Frencken, Nederland

De dentinetubuli worden met Fuji Triage afgedicht zonder voorafgaande ets- en bonding procedure.

Tijdelijke restauraties

Fuji Triage is een goede en aantoonbaar bewezen keuze voor tijdelijke en tussentijdse restauraties. Het biedt een superieure bescherming tegen bacteriën in vergelijking met zinkoxide/eugenol en zinkfosfaatcement. Fuji Triage helpt ook secundaire cariës te voorkomen.

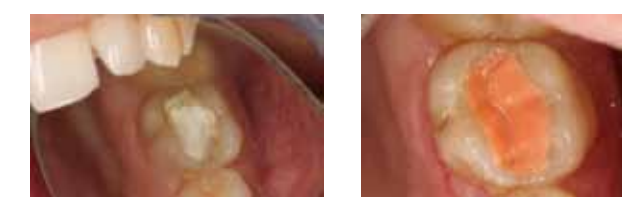


Dr. Jo Lasfargues, Frankrijk

Fuji Triage in de lichtroze kleur is duidelijk waarneembaar voor de patiënt als tijdelijke oplossing. Indien gewenst kan de witte Fuji Triage worden gebruikt.

Tijdelijke endodontische afsluiting

Wanneer Fuji Triage onmiddellijk na een wortelkanaalbehandeling wordt aangebracht, biedt het een doeltreffende coronale afsluiting tegen microlekkage, terwijl de fluoride-afgifte mogelijke contaminatie in de toekomst helpt te voorkomen.



Dr. A. Baraba, Kroatië

Na een wortelkanaalbehandeling vormt Fuji Triage een ideale basis voor de afwerklaag, bv. onder composietrestauraties.