



Aanbrengen, vormen,
gladmaken
en klaar!

Composieten
laagsgewijs
opbouwen is nu
veel eenvoudiger

dankzij GC Modeling Liquid
en GC Penselen

GC

Vereenvoudig uw composietrestauraties met behulp van de penseeltechniek

Directe composieten zijn soms lastig te hanteren. Ze blijven soms aan uw instrumenten plakken, zijn moeilijk vorm te geven of glad te maken zoals u wilt en soms zijn er nog margelijnen in het eindresultaat zichtbaar.

Dankzij het gebruik van een penseel en modelleerkunststof om composieten aan te brengen is dat voorgoed verleden tijd.



Snelle, eenvoudige applicatie en vormgeving

Gebruik voor een makkelijke snelle applicatie en vormgeving een **met modelleervloeistof bevochtigde penseel om composieten minder plakkerig te maken.**



Een gladder resultaat en een korte afwerkprocedure

Door de laatste laag aan te brengen met een bevochtigde penseel wordt het eindresultaat **efficiënt gladgemaakt** en bereikt u een zeer mooi oppervlak. Hiermee wordt **de afwerkprocedure vereenvoudigd** en tijd bespaard.



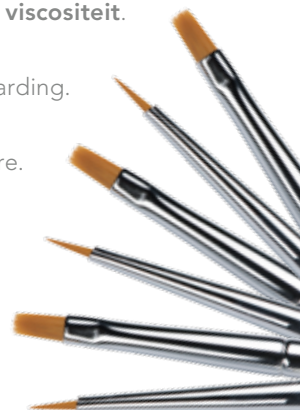
Onzichtbaar voor de beste esthetische resultaten

De GC Modeling Liquid is lichtgeel tijdens de applicatie, maar wordt **na de lichtuitharding volledig transparant** waardoor **de beste esthetische resultaten** worden bereikt.



GC Modeling Liquid is de ideale bevochtigingskunststof voor de penseeltechniek:

- Lage viscositeit.
- Onzichtbaar na lichtuitharding.
- Eenvoudige, **tijdbesparende** procedure.
- 350 druppels per fles voor **350 restauraties!**
- Compatibel met **alle directe composieten.**
- Bewaren bij **kamertemperatuur.**



Lastige composieten zijn verleden tijd. Aanbrengen, vormen, gladmaken en klaar!



Doe een druppel GC Modeling Liquid op een mengblok.



Gebruik de vloeistof snel en bescherm deze tegen het licht.



Dip het penseel in de druppel om deze te bevochtigen.



Verwijder de overtollige vloeistof grondig met een papieren servet.



Gebruik een platte penseel om een palatale glazuurschild vorm te geven.



Een ronde penseel kan handig zijn om het interproximale gedeelte vorm te geven.



Breng de dentinepasta aan met de platte penseel.



Modelleer de dentinemamelons met behulp van een ronde penseel.



Dankzij het penseel heeft de laatste laag een glad oppervlak.

Ook ideaal voor posterieure indicaties

Een ronde penseel helpt om de knobbels op te bouwen en het ontwerp van de fissuren te verfijnen.



Het penseel buigt makkelijk waardoor een betere posterieure toegang mogelijk is.



Het penseel kan gebruikt worden om het materiaal knobbels voor knobbels aan te brengen.



Ideaal om de fissuren na te maken en de anatomie te verfijnen.

Bereidt u voor op eenvoudig laagsgewijs werken met composiet met GC Modeling Liquid en Gradia-penselen



012243 - GC Modeling Liquid, navulverpakking 6 ml
001533 - GC GRADIA, ronde penseel, nr. 1 10x
001534 - GC GRADIA, platte penseel, n°1 10x
001535 - GC GRADIA, penseelhouder 2x

900743 - GC Modelleerkit voor composiet
Bevat GC Modeling Liquid,
Gradia platte penseel (5x), Gradia ronde penseel (5x),
Gradia penseelhouder (2x) & mengblokken.

Ervaar de eenvoudige verwerking en de beste esthetische resultaten

Met GC-pastacomposieten



Gradia Direct Anterior / Posterior / X



G-aenial Anterior / Posterior



Essentia

GC EUROPE N.V.
Head Office
Researchpark
Haasrode-Leuven 1240
Interleuvenlaan 33
B-3001 Leuven
Tel. +32.16.74.10.00
Fax. +32.16.40.48.32
info@gceurope.com
http://www.gceurope.com

GC BENELUX B.V.
Edisonbaan 12
NL-3439 MN Nieuwegein
Tel. +31.30.630.85.00
Fax. +31.30.605.59.86
info.benelux@gc.dental
http://benelux.gceurope.com

GC