

VALO
GRAND



De afbeeldingen die hieronder worden vergeleken zijn gemaakt door met iedere polymerisatielamp door een lichtabsorberende rode kleurstof te schijnen.

VALO® GRAND

TOTAAL
VERMOGEN

**XTRA
POWER**
(2384 mW)**

**HIGH
POWER PLUS**
(1781 mW)**

**STANDARD
POWER**
(989 mW)**

**ELIPAR™*
DEEPCURE-S**
(785 mW)**

**BLUEPHASE®*
STYLE**
(651 mW)**

**DEMI™*
ULTRA**
(700 mW)**

**SMARTLITE®*
FOCUS**
(466 mW)**



Ware grootte

VALO
CORDED

VALO
CORDLESS

VALO
GRAND

Energiezuinige, krasbestendige lens van gehard glas

Een uiteinde met het laagst mogelijke profiel voor een breedbandled

De coating is hard als saffier en daardoor krasbestendig

Dankzij Teflon®-laag is het apparaat gemakkelijk schoon te houden

Ongelooflijk licht in gewicht
VALO met netsnoer: 115 g, incl. snoer
VALO Cordless: 170 g met batterijen
VALO Grand: 170 g met batterijen

Door de unibody-constructie is het apparaat duurzaam en wordt de gegenereerde warmte uitstekend verspreid

VALO
GRAND

50% grotere lens
12 mm

Twee activeringsknoppen

VALO
CORDED

Het dunne snoer is lang genoeg voor de nodige bewegingsvrijheid en is voorzien van Kevlar®-vezels, waardoor het zeer sterk, duurzaam en flexibel is.

* Handelsmerk van een ander bedrijf dan Ultradent.
** Interne gegevens.

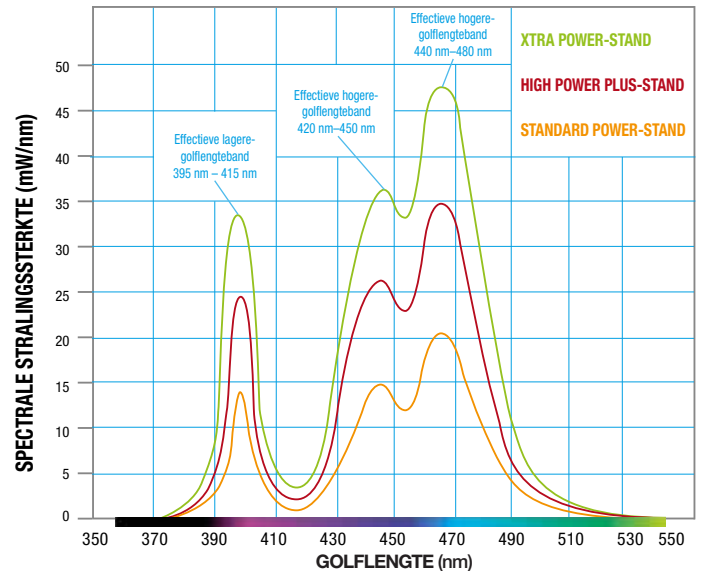
Belangrijke ontwerpkenmerken van de polymerisatielampen VALO®, VALO® Cordless en VALO® Grand:

- Met behulp van de leds met zeer hoge lichtenergie kunnen alle dentale materialen worden uitgehard
- Optimaal gecollimeerde lichtbundel voor een consistent, gelijkmatig vermogen
- Drie uithardingsstanden, te gebruiken naar uw voorkeuren
- Zeer robuust, slank en ergonomisch ontwerp, voor uitstekende toegang tot alle restauratieplaatsen
- Het unieke ontwerp uit één stuk maakt het apparaat zowel robuust als lichtgewicht
- Door zeer efficiënte leds en het gebruik van luchtvaartaluminium uit één stuk blijft de behuizing van het apparaat prettig koel aanvoelen

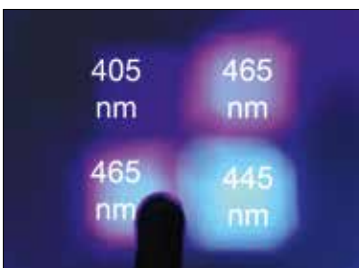
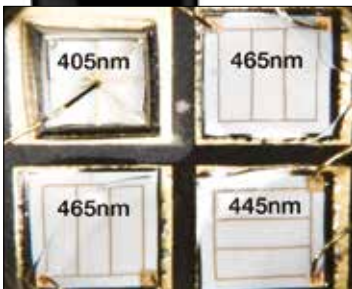
Toepassingen

Alle VALO LED-polymerisatielampen maken gebruik van een standaard breedbandled (light-emitting diode). Door het zeer intensieve licht met een golflengte van 395–480 nm kunnen alle lichtuithardende dentale materialen goed worden uitgehard. Dit sterke licht doordringt ook keramiek en is daardoor in staat om ook een onderliggend composietcement uit te harden, net als bij een hoogwaardige halogeenlamp.

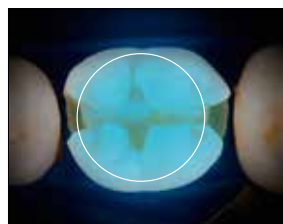
Effectieve golflengtebanden voor de uitharding van composiet



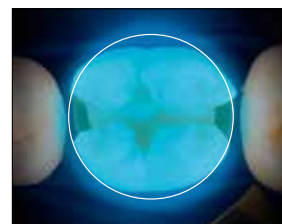
Door het unieke systeem van glazen lenzen ontstaat de kenmerkende gecollimeerde, gemengde bundel van de polymerisatielamp.



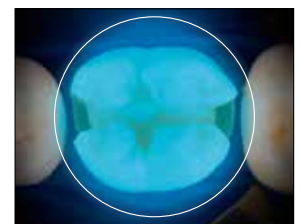
De VALO®-polymerisatielampen hebben een ledconfiguratie met standaard drie chips met een verschillende golflengte. De VALO-lampen kunnen daardoor alle dentale materialen uitharden, of ze nu voorzien zijn van de bij ons gangbare foto-initiatoren, zoals Lucirin TPO, PDD of van de veel gebruikte foto-initiator kamferchinion.



Gemiddeld oppervlak van concurrerende polymerisatielampen – 46 mm²



Oppervlak VALO-polymerisatielamp – 72 mm²



Oppervlak VALO Grand-polymerisatielamp – 107 mm²



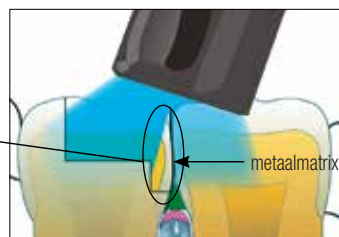
Bij een lichtgeleider die een hoek van 60° maakt, moeten de kaken vaak te ver worden geopend en is het vaak onmogelijk om het licht op alle plaatsen van de preparatie te krijgen.



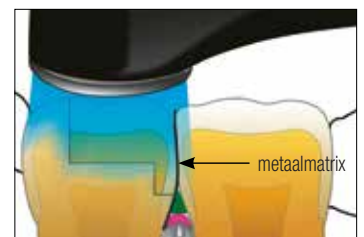
Dankzij het smalle belichtingsuiteinde komt de VALO gemakkelijk en direct op alle plaatsen waar uitharding nodig is.



Kritisch gebied



Lichtinval in een hoek op een restauratie met een matrixband kan tot onvoldoende uitharding leiden.



Door directe toegang en een gecollimeerde bundel vindt volledige uitharding plaats.

Belangrijke ontwerpkenmerken van de polymerisatielampen VALO®, VALO® Cordless en VALO® Grand (vervolg):

De basis van iedere VALO®-ledpolymerisatielamp is een staaf getemperd, hoogwaardig luchtvaartaluminium. Deze wordt in de fabriek van Ultradent in Utah, VS, gefreesd met behulp van nauwkeurige CNC-technieken en wordt uiteindelijk een van de meest geavanceerde polymerisatielampen ter wereld.



TECHNISCHE INFORMATIE VALO			
Lichtspectrum (nm)	395 nm – 480 nm		
Handstuk	Gewicht	VALO: 115 g VALO Cordless: 170 g VALO Cordless zonder batterijen: 136 g VALO Grand: 170 g VALO Grand zonder batterijen: 136 g	
	Afmetingen	VALO: 23,5 cm x 2,0 cm x 1,9 cm VALO Cordless: 20,3 cm x 2,8 x 3,3 cm VALO Grand: 20,3 x 2,8 x 3,3 cm	
	Kleuren	VALO: Black VALO Cordless: Black, Gold, Graphite, Fuchsia, Teal VALO Grand: Black (mat)	
Netvoeding VALO Stroomvoorziening VALO Cordless en VALO Grand	9 V DC bij 2 A, goedgekeurd voor medisch gebruik (UL CE) met overspanningsbeveiliging van 100 V AC tot 240 V AC Oplaadbare batterijen LiFePO ₄ RCR123A, Slimme batterijoplader 3,6 V DC LiFePO ₄ , Stroomadapter, goedgekeurd voor medisch gebruik (UL, CE, RoHS, WEEE) 100 V AC 240 V AC		
Lichtintensiteit (mW/cm ²)	VALO Grand	VALO Cordless	VALO
Standaard-uitharding	1.000 mW/cm ²	1.000 mW/cm ²	1.000 mW/cm ²
'High Power'-uitharding	1.600 mW/cm ²	1.400 mW/cm ²	1.400 mW/cm ²
'Xtra Power'-uitharding	3.200 mW/cm ² **	3.200 mW/cm ² **	3.200 mW/cm ² **
Lensdiameter	9,6 mm VALO en VALO Cordless 11,7 mm VALO Grand		
Belichtingsprogramma's	Tijd instelbaar		
Aan/uit-knop	VALO: enkele knop (voorzijde) VALO Cordless: enkele knop (voorzijde) VALO Grand: dubbele knop (voor- en achterzijde)		

* Gemeten met behulp van een goed gecalibreerde Demetron-radiometer
** Gemeten met behulp van het MARC-SYSTEEM

Doordat de VALO daadwerkelijk uit één stuk wordt gefreesd, is het een robuust apparaat met een optimale warmteverdeling. Deze aanpak zorgt bovendien voor een elegant, ergonomisch en gestroomlijnd ontwerp, waardoor de VALO op plekken kan komen die voor andere polymerisatielampen simpelweg onbereikbaar zijn.

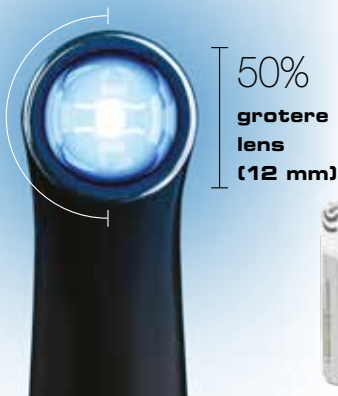
"De reeks VALO-polymerisatieproducten en -accessoires blijft binnen de branche toonaangevend en staat voor zeer efficiënte, effectieve, ergonomische, vrijwel onverwoestbare no-nonsenseproducten."
DR. FRED RUEGGEBERG, DDS



VALO[®] GRAND

VALO[®] Grand Cordless

SNOERLOZE LEDPOLYMERISATIELAMP



50%
grotere
lens
(12 mm)



- Met behulp van de leds met zeer hoge lichtenergie kunnen alle dentale materialen worden uitgehard
- Optimaal gecollimeerde lichtbundel voor een consistent, gelijkmatig vermogen
- Drie uithardingsstanden – standaard, 'High Power Plus' en 'Xtra Power' – te gebruiken naar uw voorkeuren
- Zeer robuust, slank en ergonomisch ontwerp, voor uitstekende toegang tot alle restauratieplaatsen
- Het unieke ontwerp uit één stuk maakt het apparaat zowel robuust als lichtgewicht
- Door zeer efficiënte leds en het gebruik van luchtvaartaluminium uit één stuk blijft de behuizing van het apparaat prettig koel aanvoelen
- Met de tweede aan-/uitknop aan de onderkant is een intuïtievare bediening mogelijk
- Het draadloze handstuk op batterijen zorgt voor een maximum aan gemak en flexibiliteit
- Werkt op milieuvriendelijke, veilige en betaalbare oplaadbare batterijen

Toepassingen

De ledpolymerisatielamp VALO Grand Cordless maakt gebruik van een standaard breedbandled (light-emitting diode). Door het zeer intensieve licht met een golflengte van 395–480 nm kunnen alle lichtuithardende dentale materialen goed worden uitgehard. Dit sterke licht doordringt ook keramiek en is daardoor in staat om ook een onderliggend composietcement uit te harden, net als bij een hoogwaardige halogeenlamp. De polymerisatielamp VALO Grand Cordless maakt gebruik van oplaadbare batterijen van VALO en bijbehorende batterijoplader voor een netstroom tussen de 100 en 240 volt. Het handstuk past in een houder van een standaard tandartsunit of kan in de meegeleverde houder op een zelf te kiezen plaats worden opgehangen. Het apparaat kan ook op het werkblad of in een la worden bewaard. De polymerisatielamp VALO Grand is voorzien van een sensor die registreert of de lamp beweegt. Als de lamp niet wordt gebruikt, schakelt de VALO Grand automatisch over naar de slaapstand. Als de lamp weer wordt bewogen, keert hij terug naar de laatst gebruikte stand.

5972

VALO Grand Cordless Kit

- 1 x VALO Grand-ledpolymerisatielamp
- 4 x oplaadbare batterijen
- 1 x batterijoplader
- 1 x netvoedingsoplader
- 1 x handstukhouder
- 1 x veiligheidsschermpje voor VALO Grand
- 50 x beschermhulzen



5961

VALO Grand, netvoedingsoplader

1 st.



5962

VALO Grand, batterijoplader

1 st.



5963

VALO Grand, oplaadbare batterijen

2 st.



5964

Beschermhulzen voor VALO Cordless

500 st.



3604

VALO Grand, veiligheidsschermpje

1 st.



508

UltraTect veiligheidsbril

1 st.



VALO[®] CORDLESS

VALO[®] Cordless

LEDPOLYMERISATIELAMP

- Met behulp van de leds met zeer hoge lichtenergie kunnen alle dentale materialen worden uitgehard
- Optimaal gecollimeerde lichtbundel voor volledige en gelijkmatige uitharding
- Drie uithardingsstanden – standaard, 'High Power' en 'Xtra Power' – voor een maximum aan flexibiliteit
- Zeer robuust, slank en ergonomisch ontwerp, voor uitstekende toegang tot alle restauratieplaatsen
- Werkt op milieuvriendelijke, veilige en betaalbare oplaadbare batterijen
- Door zeer efficiënte leds en het gebruik van luchtvaartaluminium blijft de behuizing van het apparaat prettig koel aanvoelen
- Het draadloze handstuk op batterijen zorgt voor een maximum aan gemak en flexibiliteit
- Werkt op milieuvriendelijke, veilige en betaalbare oplaadbare batterijen








Toepassingen

De ledpolymerisatielamp VALO Cordless maakt gebruik van een standaard breedbandled (light-emitting diode). Door het zeer intensieve licht met een golflengte van 395–480 nm kunnen alle lichtuithardende tandheelkundige materialen goed worden uitgehard. Dit sterke licht doordringt ook keramiek en is daardoor in staat om ook een daaronderliggend kunststofcement uit te harden, net als bij een hoogwaardige halogeenlamp. De polymerisatielamp VALO Cordless maakt gebruik van oplaadbare batterijen van VALO en bijbehorende batterijoplader voor een netstroom tussen de 100 en 240 volt. Het handstuk past in een houder van een standaard tandartsunit of kan in de meegeleverde houder op een zelf te kiezen plaats worden opgehangen. Het apparaat kan ook op het werkblad of in een la worden bewaard. De polymerisatielamp VALO Cordless is voorzien van een sensor die registreert of de lamp beweegt. Als de lamp niet wordt gebruikt, schakelt de VALO Cordless automatisch over naar de slaapstand. Als de lamp weer wordt bewogen keert hij terug naar de laatst gebruikte stand.




Beste ledpolymerisatielamp



- | | | |
|------|------------------------------|---|
| 5941 | VALO Cordless Kit – Black |  |
| 5943 | VALO Cordless Kit – Gold |  |
| 5944 | VALO Cordless Kit – Graphite |  |
| 5945 | VALO Cordless Kit – Fuchsia |  |
| 5946 | VALO Cordless Kit – Teal |  |

- 1 x VALO Cordless, snoerloze ledpolymerisatielamp
- 4 x oplaadbare batterijen
- 1 x batterijoplader
- 1 x voedingsoplader
- 1 x handstukhouder
- 1 x veiligheidsschermpje voor VALO Cordless
- 50 x beschermhulzen



- | | | |
|------|-------------------------------------|---|
| 5961 | VALO Cordless netvoeding en oplader |  |
| | 1 st. | |

- | | | |
|------|------------------------------------|---|
| 5962 | Batterijoplader voor VALO Cordless |  |
| | 1 st. | |

- | | | |
|------|--|---|
| 5963 | Oplaadbare batterijen voor VALO Cordless |  |
| | 2 st. | |

- | | | |
|------|-----------------------------------|---|
| 5964 | Beschermhulzen voor VALO Cordless |  |
| | 500 st. | |

- | | | |
|------|----------------------------|---|
| 5929 | VALO Cordless Light Shield |  |
| | 1 st. | |

- | | | |
|-----|---------------------------|---|
| 508 | UltraTect veiligheidsbril |  |
| | 1 st. | |

1. www.realityesthetics.com

VALO®

C O R D E D

VALO®

LEDPOLYMERISATIELAMP

- Met behulp van de leds met zeer hoge lichtenergie kunnen alle dentale materialen worden uitgehard
- Optimaal gecollimeerde lichtbundel voor een consistent, gelijkmatig vermogen
- Drie uithardingsstanden – standaard, 'High Power Plus' en 'Xtra Power' – te gebruiken naar uw voorkeuren
- Zeer robuust, slank en ergonomisch ontwerp, voor uitstekende toegang tot alle restauratieplaatsen
- Het unieke ontwerp uit één stuk maakt het apparaat zowel robuust als lichtgewicht
- Door zeer efficiënte leds en het gebruik van luchtvaartaluminium uit één stuk blijft de behuizing van het apparaat prettig koel aanvoelen
- Slank en ergonomisch ontworpen lichtgewichtapparaat, voor uitstekende toegang tot alle restauratieplaatsen
- De internationale netvoeding is geschikt voor medische apparatuur en werkt op netstroom tussen de 100 en 240 volt; geen batterijen nodig



Toepassingen

De ledpolymerisatielamp VALO met snoer maakt gebruik van een standaard breedbandled (light-emitting diode). Door het zeer intensieve licht met een golflengte van 395–480 nm kunnen alle lichtuithardende dentale materialen goed worden uitgehard. Dit sterke licht doordringt ook keramiek en is daardoor in staat om ook een onderliggend composietcement uit te harden, net als bij een hoogwaardige halogeenlamp. De VALO-polymerisatielamp heeft een internationale netvoeding, die geschikt is voor medische apparatuur en werkt op netstroom tussen de 100 en 240 volt. Het handstuk past in een houder van een standaard tandartsunit of kan in de meegeleverde houder op een zelf te kiezen plaats worden opgehangen.



Beste
Ledpolymerisatielamp



5919

VALO Kit

1 x VALO ledpolymerisatielamp – snoer 2,13 m
1 x netvoeding met universele stekkers – snoer 1,83 m
1 x handstukhouder
1 x veiligheidsschermpje
50 x beschermhulzen VALO



5930

Netvoeding VALO

snoer 1,83 m



5932

Beschermhulzen VALO

500 st.



5935

Veiligheidsschermpje

1 st.



508

UltraTect veiligheidsbril

1 st.



VALO[®] Accessoires VALO[®] en VALO[®] Cordless (nog niet verkrijgbaar voor de VALO[®] Grand-polymerisatielamp)



PointCure™ Lens



Heldere lens voor uitharding van heel kleine oppervlakken composietmateriaal of zeer korte initiële uitharding bij veneers.

5934 PointCure Lens
2 x lenzen



EndoGuide™ Lens

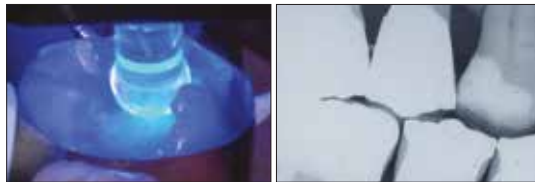


Speciale lens voor apicale retrograde vullingen en andere nauwe preparaties.

5938 EndoGuide Lens
2 x lenzen



ProxiCure™ Ball Lenses

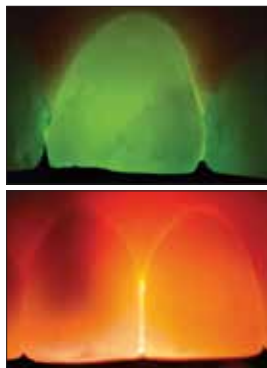


ProxiCure Ball Lenses vergemakkelijken het opzetten van convexe proximale contacten. In een tweede stap kan de afdruk eenvoudig met composiet worden gevuld. Duw de ProxiCure Ball Lens tegen de proximale wand van de band; dompel hem niet onder in de composiet.

5936 ProxiCure Ball Lenses
2 x lenzen (1 groot/1 klein)



TransLume™ Lenses
Green & Orange



De groene lens helpt bij het vinden en zichtbaar maken van scheurtjes en afwijkingen onder het oppervlak.

Het penetrerend vermogen van de oranje lens maakt zichtbaar of het licht wordt tegengehouden door stiften of interne luchtbellens.

5937 TransLume Lenses
2 x lenzen (1 oranje/1 groen)



Black Light Lens



De Black Light Lens is bedoeld om de fluorescerende deeltjes in kunststoffen op te sporen, om het materiaal te kunnen onderscheiden van natuurlijk glazuur.

5939 Black Light Lens
1 x lens



De houder kan worden gebruikt voor de polymerisatielampen VALO en VALO Cordless en kan overal worden aangebracht.

1667 Houder
1 x Houder

De lenzen kunnen opnieuw worden gebruikt en moeten daartoe worden gedesinfecteerd met een ontsmettingsmiddel met een gemiddelde werking.