

ACTEON

MINIMALLY
INVASIVE
SOLUTIONS

IT'S TIME
FOR EFFICIENT
3D DIAGNOSIS

**OFFRES
D'AUTOMNE**

**XMIND
prime**



valables du 15 septembre
au 25 décembre 2020

SOMMAIRE



IMAGING

RADIOLOGIE EXTRA-ORALE	Article Dr Irfan Abas	4
	X-Mind® trium.....	6
	X-Mind® Prime 2D/3D	8

EQUIPMENT

CHIRURGIE-OSSEUSE	Piezotome® Cube	10
	Kits d'inserts	12
	ImplantCenter 2.....	13
	Carts	15

RADIOLOGIE INTRA-ORALE	PSPIX®2	16
	Capteurs ERLM.....	18
	X-Mind® DC	20
	X-Mind® Unity	21
	Sopix®2.....	22
	X-Mind® unity + Sopix®	23

ULTRASONS	Newtron® P5 XS B.LED	24
	Newtron Booster.....	25
	Inserts	26

POLYMERIZATION	Mini LED™ STANDARD	29
	Mini LED™ SUPER CHARGED	29
	Mini LED™ ORTHO 2	29

POLISHER	Air N GO® Easy	30
-----------------	----------------------	----

BISTOURI / MÉLANGEUR	31
-----------------------------	-------	----

INSTRUMENTS MANUELS	Miroirs dentaires.....	32
	Miroirs photographiques.....	34

PHARMA

HYGIÈNE	Riskontro®.....	36
	Exspasyl™	37

CONTACTS	39
-----------------	-------	----

Offres spéciales valides du 15 septembre au 25 décembre 2020. Ces promotions sont uniquement valides auprès des revendeurs participants. Prix hors TVA. Zone d'application: Benelux. Document non contractuel. Copyright© 2019 ACTEON® - Tous droits réservés. Aucune information ou partie du présent document ne peut être reproduite ou transmise de quelque forme que ce soit sans la permission préalable d'ACTEON®. Les informations contenues dans le présent document peuvent être modifiées par ACTEON® sans préavis. Date de création: 09/2020.



DENTISTE - IMPLANTOLOGUE IRFAN ABAS

Le dentiste Irfan Abas se spécialise dans la chirurgie orale, l'implantologie et la dentisterie restauratrice. Il est également l'auteur de nombreux articles et rédacteur pour la revue clinique TandartsPraktijk. Il a fondé en 2019 son propre institut de formation, l'Abas Implant Academy, afin d'enseigner la chirurgie orale et l'implantologie aux dentistes.

FAITES LA CONNAISSANCE DE DR IRFAN ABAS M.SC. EN PIÉZOCHIRURGIE

**DENTISTE - IMPLANTOLOGUE
& DENTISTE RESTAURATEUR (NVVR
& EPA) - RÉDACTEUR DE LA REVUE
TANDARTSPRAKTIJK & INTERVENANT
INTERNATIONAL ET AUTEUR
(DENTISTE - IMPLANTOLOGUE)**

C'est un petit appareil réglable sur 4 intensités en fonction de la dureté de l'os selon la classification de Lekholm & Zarb sur la densité osseuse (D1 à D4 inclus, où D1 concerne l'os cortical et où D4 correspond à un os spongieux de faible densité).

L'appareil est livré avec une pièce à main, un tube stérilisable, un support pour la tubulure d'irrigation et un support en silicone stérilisable pour la pièce à main (image 1).

La tubulure d'irrigation nécessaire dispose d'une petite molette et peut être achetée en version jetable ou stérilisable. La pédale se compose



d'une partie centrale qui commande le piezo et de 2 boutons latéraux. Le bouton de droite permet de passer d'une densité osseuse à l'autre, tandis que le bouton de gauche permet de régler la quantité de refroidissement.

Celle-ci est indiquée en millilitres par minute. Si on la règle sur 50 ml par minute, cela implique que nous devons utiliser le piezo pendant 10 minutes en continu avant de devoir changer la poche de perfusion contenant 500 ml de sérum physiologique. La boîte est livrée avec un kit d'inserts, le kit Essential. Celui-ci contient des inserts de base pour la chirurgie osseuse tels qu'une scie, un insert boule, un insert pour sinus et un insert d'extraction. D'autres kits à inserts peuvent évidemment être achetés séparément, tels que le kit d'extraction, un kit d'augmentation osseuse (toutes sortes de scies, également coudées), un kit d'élévation du sinus latérale et de la crête et un kit d'allongement coronaire clinique.

Les inserts les plus couramment utilisés de ces kits ont donc été réunis dans le kit essentials (image 2). La pièce à main tient bien en main et dispose d'un témoin LED au niveau de la tête (image 3). Une clé permettant de fixer l'insert piezo à la pièce à main est également comprise.



CAS : ÉLÉVATION LATÉRALE DU PLANCHER DES SINUS

Je décide de tester l'appareil sur une élévation du plancher des sinus latérale et sur une extraction de canine impactée. J'entame l'élévation latérale du plancher des sinus. Après retrait de la muqueuse, je crée une petite trappe dans la paroi latérale à l'aide de la petite scie diamantée. L'incision osseuse reste minime grâce à l'épaisseur d'à peine 1 mm de l'insert (image 4). Cela a pour avantage que je peux retirer entièrement la trappe latérale pour pouvoir refermer l'ouverture latérale une fois l'élévation terminée. Comme je travaille ici sur une paroi corticale dense, je règle le mode sur D1. Il existe un cinquième mode, un turbo, mais celui-ci est activé par l'appareil lui-même lorsqu'il rencontre une trop grande résistance. La présence de 6 cylindres céramiques permet d'augmenter assez bien la puissance du piezo. Bien qu'il démarre à une puissance raisonnable, le turbo se lance automatiquement lorsqu'il rencontre une résistance. Je peux donc réaliser la trappe en quelques minutes seulement. Je retire le morceau d'os et vois que la membrane de Schneider est fine (image 5).

Ces cas sont toujours difficiles à évaluer, parce qu'ils sont impossibles à déterminer à l'aide du CBCT. Heureusement, un grand insert est fourni. Il limite la pression exercée sur la membrane (image 6). Je règle la puissance sur D4 pour détacher la première partie de la membrane de l'os à l'aide du

piezo. Je continue l'élévation du plancher du sinus manuellement. Une fois les particules osseuses posées dans la cavité du sinus, je remets en place le morceau d'os retiré préalablement.

La deuxième intervention que je te teste avec le Cube est le retrait d'une canine faisant l'objet d'une impaction palatale horizontale pour pouvoir réaliser une augmentation osseuse et ensuite placer un implant. Après retrait d'un lambeau palatal, la partie coronaire de la canine impactée est visible. J'ai déterminé sur le CBCT dans quelle direction et sur combien de mm la racine distale s'étend. Je fais une incision dans cette direction avec un insert scie (image 7). Il s'agit d'un os cortical, donc le mode est réglé sur D1 avec un bon refroidissement de 100 ml/min. En quelques minutes, la coupe est terminée, je vois toute la racine et je peux retirer la canine.

J'ai utilisé de plusieurs appareils piezo de différentes marques pendant différentes interventions chirurgicales dento-alvéolaires et pré-implantologiques et j'en conclus que le Cube propose la meilleure qualité grâce à sa facilité d'utilisation, ses 4 modes seulement (et son mode turbo supplémentaire). C'est le piezo le plus puissant pour chirurgie osseuse avec lequel j'ai travaillé. Les nombreux kits disponibles sont extrêmement pratiques. Le seul inconvénient est qu'ils représentent des frais supplémentaires. Il s'agit toutefois d'un excellent piezotome!

(Irfan Abas)



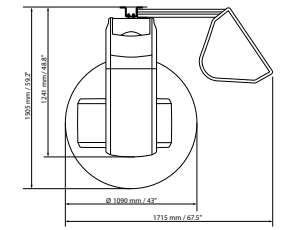
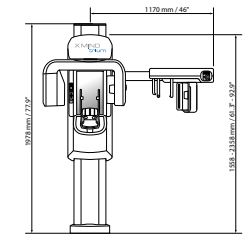
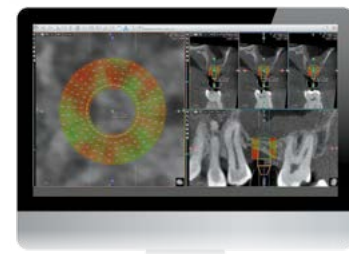
IT'S TIME FOR
TRUE LOW
DOSE CBCT

3 en 1
Système d'exams
panoramiques, 3D et ceph

Cartographie
3D de la densité osseuse
pour améliorer
le taux de réussite

Jusqu'à **50 %**
Réduction des doses*

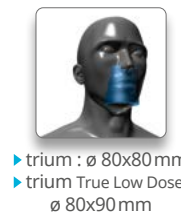
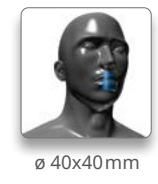
75 µm
Image haute résolution
pour un diagnostic fiable



X MIND
trium

Une grande sélection de FOV

X-Mind® trium offre un large choix de champs de visualisation permettant de se concentrer sur la région d'intérêt pour le diagnostic visé et de réduire l'exposition du patient aux radiations.



	PC au poste de travail avec moniteur standard compris		
	PAN CEPH 	PAN 3D 	PAN CEPH 3D
X MIND trium	42-627-€	76-074-€	87-660-€
TRUE LOW DOSE	28 800 €	43 500 €	59 000 €

*Rapport basé sur des mesures DAP réalisés avec les paramètres standards X-Mind Trium, soit 90kV-8mA-300prjs
Dispositifs médical de classe IIb - (IMQ - CE 0051). Fabricant: le groupe de Götzen ACTEON (Italie).
X-MIND® trium est un laser de classe 3R conforme à la norme IEC 60825-1:2007. Évitez l'exposition directe des yeux au rayonnement laser.
Regarder la sortie laser avec des instruments optiques grossissants, tel que des loupes et des lunettes binoculaires, peut présenter un risque pour les yeux.
Par conséquent l'utilisateur ne doit pas diriger le faisceau dans une zone où de tels instruments sont susceptibles d'être utilisés.



IT'S TIME FOR
EFFICIENT
PANORAMIC
X-RAYS



X MIND
prime

Diagnostic 2D
facile

Positionnement
simple

Interface
utilisateur
intuitive

Installation
aisée

Formation
rapide

X-MIND® PRIME PAN 2D*:
Solution panoramique uniquement

- ▶ Examens panoramiques précis
- ▶ Meilleure communication avec les patients
- ▶ Temps de préparation des examens minime
- ▶ Image nette dès le premier cliché

Réf. W120001V:
XMP 2D WALL 220-240V

CEPH: Réf. W1200009

23-975-€
13 990 €



IT'S TIME FOR
EFFICIENT 3D
DIAGNOSIS

56
examens 2D et 3D
pour couvrir toutes
vos applications cliniques

1 minute
pour créer son rapport
implantaire avec le logiciel
intuitif AIS

1 à 1
Positionnement
face à face du patient

Aucun
espace occupé
au sol grâce au système
de fixation murale innovant

100%
compatible
avec Mac® et Windows®
grâce au logiciel AIS

X-MIND® PRIME PAN 3D*:
Pour un diagnostic 2D et 3D
plus accessible que jamais grâce à
une solution intelligente et compacte.

- ▶ Choix d'un examen 2D et 3D parmi un large choix d'applications cliniques.
- ▶ Planification du traitement
- ▶ Communication efficace avec votre patient

*Certification OFSP et frais d'installation exclus

Dispositifs médical de classe IIb - (IMQ - CE 0051).
Fabricant: le groupe de Götzen ACTEON (Italie).

68-340-€
37 500 €



Réf. W120005V:
XMP 3D WALL 220-240V

PC au poste de travail avec
moniteur standard compris.

CEPH: Réf. W1200010

PIEZOTOME

CUBE

IT'S TIME FOR ATRAUMATIC EXTRACTIONS



6 696,50 €
4 990 €

Réf. F50100
Livré avec une pédale multifonctions, une pièce à main Piezotome® CUBE LED, 1 support de pièce à main, un kit Essential II (6 inserts BS1S, BS4, SL1, SL2, SL3 et LC2), une clé dynamométrique, une potence, 2 lignes d'irrigation autoclavables, 5 clips et 15 perforateurs.

COMMANDEZ VOTRE KIT COMPLÉMENTAIRE
POUR SEULEMENT

1 201 €
790 €

Élévation du sinus par voie crestale: le kit IntraLift™ permet d'élaborer des chirurgies peu invasives en toute sécurité.

IntraLift

Kit IntraLift™

Réf. F87536

Inserts TKW1, TKW2, TKW3, TKW4, TKW5 (Ø 3 mm).



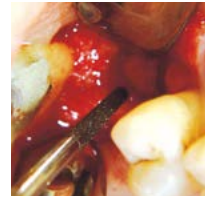
Dispositifs médical de classe IIa (GMED) - CE0459.
Fabricant: Satelec® (France)

PROTOCOLE CHIRURGICAL INTRALIFT

TKW1



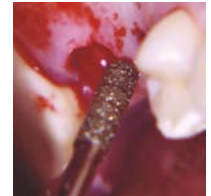
Insert conique conçu pour le forage d'os.
Diamètre: 1,35 mm.
Insert conique (Ø 1,35 mm) et diamanté pour forage pilote. Perfore la mâchoire supérieure de la crête au plancher du sinus.



TKW2



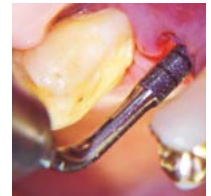
Insert cylindrique conçu pour le forage d'os.
Diamètre: 2,1mm.
Insert cylindrique (Ø 2,1 mm) et diamanté pour perforer et fracturer le plancher du sinus.



TKW3



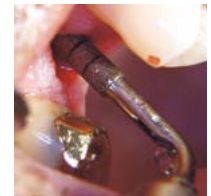
Insert à bout plat conçu pour le forage d'os.
Diamètre: 2,80mm.
Insert cylindrique (Ø 2,80mm) et diamanté pour préparer le réceptacle et agrandir le canal d'accès à la membrane du sinus.



TKW4



Insert à bout plat conçu pour le forage d'os.
Diamètre: 2,80mm.
Insert cylindrique (Ø 2,80mm) et diamanté pour préparer le réceptacle et agrandir le canal d'accès à la membrane du sinus.



TKW5



Insert non coupant pour élever la membrane du sinus à l'approche de la crête (Ø 3 mm).
Insert non coupant avec spray d'irrigation stérile à l'extrémité, utilisé pour élever la membrane du sinus par microcavitation. Insert à placer dans la préparation du réceptacle pour élever la membrane du sinus à l'approche de la crête. La membrane est progressivement élevée en augmentant le débit d'irrigation. Le TKW5 peut également être utilisé pour condenser les matériaux de remplissage osseux. Ne jamais placer l'insert TKW5 vibrant en contact direct avec la membrane.



A l'achat de Piezotome® 2, Implant Center™ 2 ou Piezotome® Cube,

faite votre choix parmi tous les kits d'inserts à 500€/pce.



929 €
749 €

Kit Extraction
Réf. F87546
Inserts Ninja® LC1, LC2 (x2), LC2L, LC2R.



1 224 €
790 €

Kit Bone Surgery
Réf. F87509
Inserts BS1S, BS2L, BS2R, BS4, BS5, BS6.



792 €
749 €

Kit Crest Splitting
Réf. F87567
Inserts CS1, CS2, CS3, CS4, CS5, CS6.



686 €
650 €

Kit Piezocision™
Réf. F87576
Inserts PZ1, PZ2L, PZ2R, PZ3.

PLUS DE
POSSIBILITÉS



BS1L «Long»
Profondeur d'incision de 15 mm avec clé universelle autoclavable
Réf. F87527
223 €



BS1RD
Scie arrondie, 280° de surface active
Réf. F87557
239 €



1 201 €
790 €

Kit Intralift™
Réf. F87536
Inserts TKW1, TKW2, TKW3, TKW4, TKW5 (Ø 3 mm).



947 €
749 €

Kit Sinus Lift
Réf. F87519
Inserts SL1, SL2, SL3, SL4, SL5.



646 €
550 €

Kit Crown Extension
Réf. F87554
Inserts BS6, CE1, CE2, CE3.



1 224 €
790 €

Kit Essential
Réf. F87528
Inserts BS1S, BS4, SL1, SL2, SL3, LC2.

IMPLANTCENTER 2

L'union des technologies pour des chirurgies osseuses rapides en toute sécurité

3 modes:

- ▶ Piezotome® (chirurgie osseuse)
- ▶ Newtron® (soins paro, endo,...).
- ▶ I-Surge™ (moteur d'implantologie).

12 795 €
8 990 €



Réf. F27200
Livré avec un moteur LED, un cordon moteur LED, une pédale progressive, 2 potences, 2 supports pièces à main, 2 lignes d'irrigation autoclavables et 30 perforateurs.

ESSENTIAL Pack

1 500 €

Réf. F87529: Essential Pack Livré avec une boîte de stérilisation, une pièce à main Piezotome® LED et son cordon, un kit Essential (avec inserts BS1S II, BS4 II, LC2 II, SL1 II, SL2 II, SL3 II) et une clé Piezotome®



*Offre sur les kits identiques.
Dispositifs médical de classe IIa (GMED) - CE0459.
Fabricant: Satelec® (France)

Dispositifs médical de classe IIa (GMED) - CE0459.
Fabricant: Satelec® (France)

IMPLANTCENTER 2

Accessoires



~~1 541 €~~
950 €

Pièce à main Newtron® LED
F12609
Pour Piezotome® 2
et ImplantCenter™ 2

Cordon Newtron® LED
F12830
Pour Piezotome® 2
et ImplantCenter™ 2

Dispositifs médical de classe IIa (GMED) - CE 0459

Lignes d'irrigation



4 pcs ~~628 €~~
447 €

X 4

Kit de 10 lignes d'irrigation universelles stériles à usage unique avec cassette et perforateur intégrés

F57370
Stériles, à usage unique, avec cassette intégrée et système de contrôle du débit

Dispositifs médical de classe Is (GMED) - CE 0459



4 pcs ~~662 €~~
447 €

Kit 1 ligne d'irrigation autoclavable + 10 perforateurs

E57374

Dispositifs médical de classe I (GMED) - CE 0459

Cart Cocoon

F24417
Hauteur: 80 cm
Largeur: 45 cm
Profondeur: 40 cm
3 plateaux: 40 x 30 cm
Connexions air, eau, électricité (2 prises).

~~384 €~~
349 €



Cart Newtron®

F03739
Hauteur: 77 cm
Largeur: 48 cm
Profondeur: 40 cm
Etagères : 42 x 36 cm
2 prises électriques, tuyaux eau et air intégrés.

~~580 €~~
510 €



Cart ImplantCenter™

F27125
Hauteur: 79 cm
Largeur: 66 cm
Profondeur: 54 cm
3 plateaux verre: 60 x 50 cm

~~1 209 €~~
1050 €





PSPIX²

Le scanner de radiologie intra-orale à usage personnel

7-356-€
5 690 €



- ▶ Élégant, compact et simple d'utilisation: le plus petit scanner d'imagerie à plaque au phosphore du marché pour votre utilisation exclusive
- ▶ Des clichés en quelques secondes: plus besoin de vous déplacer dans une autre pièce pour scanner vos images
- ▶ Doté d'un concept exclusif «Click and Scan», le PSPIX² est entièrement intuitif: faites votre choix sur un grand écran tactile, glissez votre plaque au phosphore et laissez le PSPIX² faire le reste...

2 FIBER[®] PIXEL

DIFFÉRENCIATION DES TISSUS DENTAIRES

La technologie FIBER2PIXEL[®] repose sur l'utilisation de microfibres optiques à large spectre qui permettent une transmission guidée des émissions photoniques, procurant ainsi un contraste élevé.

Pédodontie
taille 0



Parodontie
taille 1



Endodontie
taille 1



Orthodontie
taille 1



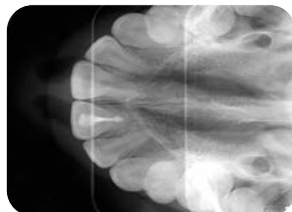
Cariologie
taille 2



Implantologie
taille 2



Occlusion
taille 4



Interproximal
taille 3



- ▶ Obtenez des images au contraste saisissant pour un diagnostic plus fiable grâce à la technologie FIBER2PIXEL[®]
- ▶ Différentes tailles sont disponibles selon la morphologie du patient et les applications cliniques.



Réf. S_702_0013

Livré avec 4 ERLM (2x taille 1, 2x taille 2), 200 housses de protection avec enveloppe cartonnée intégrée (100x taille 1, 100x taille 2), une boîte de rangement pour ERLM, 1 stylet pour l'écran tactile, une housse de protection du système PSPIX², une alimentation 100-240 VAC, un câble Ethernet, le logiciel Sopro[®] Imaging et sa licence.



Dispositifs médical de classe I. Fabricant: Sopro[®] (France)

Capteurs ERLM*

pour **PSPIX²** et **PSPIX[®]** (ancienne génération)

113 €
87 €



	PSPIX ² <i>lot de 2</i>
Taille 0 (22 x 35mm)	Réf. 990215
Taille 1 (24 x 40mm)	Réf. 990216
Taille 2 (31 x 41mm)	Réf. 990217
Taille 3 (27 x 54mm)	Réf. 990218

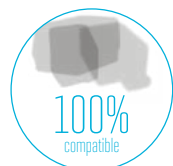
Housse de protection pour ERLM*

Pour **PSPIX^{®2}** et **PSPIX[®]** (ancienne génération)



PSPIX 1ère
génération

Compatible avec	
PSPIX [®]	✓
SOREDEX ^{®*} Digora	✓
INSTRUMENTARIUM ^{®*} Express	✓
KAVO ^{®*}	✓



Protections pour ERLM*

Housse de protection pour **PSPIX²** et **PSPIX[®]**
(ancienne génération)

41 €
32 €



PSPIX ² et PSPIX <i>lot de 250</i>	
Taille 0	Réf. 700342L
Taille 1	Réf. 700343L
Taille 2	Réf. 700344L
Taille 3	Réf. 700345L

Compatible avec	PSPIX ²	PSPIX
PSPIX [®]	✓	✓
SOREDEX ^{®*} Digora	✓	✓
INSTRUMENTARIUM ^{®*} Express	✓	✓
DÜRR DENTAL ^{®*} Vistascan ^{®*}	✓	✓
KAVO ^{®*}	✓	✓



PSPIX²

	PSPIX ² <i>lot de 300</i>	PSPIX <i>lot de 250</i>
Taille 0	Réf. 700546	Réf. 700338L
Taille 1	Réf. 700547	Réf. 700339L
Taille 2	Réf. 700548	Réf. 700340L
Taille 3	Réf. 700549	Réf. 700341L

87 €
63 €

74 €
59 €

- Protection contre les rayures, la lumière et la contamination croisée
- Ergonomique et simple d'utilisation
- Solution économique

* Ecran Radio Luminescent à Mémoire pour système numérique à plaques au phosphore.

ERLM PSPIX² - Dispositifs médical de classe IIa (GMED) - CE0459.

ERLM PSPIX - Dispositifs médical de classe IIa (Eurofins) - CE0537. Fabricant: Soredex - Distributeur Sopro[®] (France)

* Ecran Radio Luminescent à Mémoire pour système numérique à plaques au phosphore.

ERLM PSPIX² - Dispositifs médical de classe IIa (GMED) - CE0459.

ERLM PSPIX - Dispositifs médical de classe IIa (Eurofins) - CE0537. Fabricant: Soredex - Distributeur Sopro[®] (France)

X MIND DC

4-160-€
2 690 €

Générateur de rayons X

- ▶ Clichés de très haute qualité
- ▶ Temps d'exposition minimum: 0,02 s
- ▶ Positionnement précis et souple
- ▶ Minuterie programmable et personnalisable
- ▶ Sélection rapide mode argentique ou digital
- ▶ Bras de fixation par le haut ou par le bas



Version murale au choix :	Attache par le haut cône long	Attache par le haut cône rectangulaire	Attache par le bas cône long	Attache par le bas cône rectangulaire
Rallonge 0,40 m	Réf. 5.92.23137	Réf. 5.92.23167	Réf. 5.92.23130	Réf. 5.92.23160
Rallonge 0,80 m	Réf. 5.92.23138	Réf. 5.92.23168	Réf. 5.92.23131	Réf. 5.92.23161
Rallonge 1,10 m	Réf. 5.92.23139	Réf. 5.92.23169	Réf. 5.92.23132	Réf. 5.92.23162



Livré avec une minuterie, une tête et un cône long 30 cm, un support mural, un pantographe et une rallonge.

Dispositifs médical de classe Iib (IMQ - CE 0051).
Fabricant: De Götzen (Italie)

238-€
149 €



Protections pour SOPIX² et SOPIX[®]

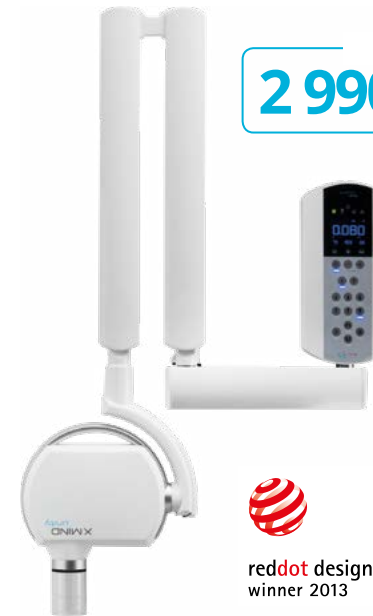
Boîte de 500.
Pour capteur SOPIX Taille 1 - Réf. 403026
Pour capteur SOPIX Taille 2 - Réf. 403027

X MIND unity

5-076-€
2 990 €

Une image contrastée et définie

- ▶ Grâce aux paramètres ajustables tels que les kV, mA et le temps d'exposition combinés à un point focal de 0,4 mm, X-Mind[®] unity fournit une qualité d'image exceptionnelle pour un diagnostic fiable et précis.



reddot design award
winner 2013

Dispositifs médical de classe Iib (IMQ - CE 0051).
Fabricant : de Götzen (Italie)

Version murale au choix:	Attache par le haut		Attache par le bas	
	Cône long	Cône carré	Cône long	Cône carré
Rallonge 0,40 m	W0800003	W0800006	W0800012	W0800015
Rallonge 0,80 m	W0800004	W0800007	W0800013	W0800016
Rallonge 1,10 m	W0800005	W0800008	W0800014	W0800017



X-MIND[®] unity - Mobile

Support mobile: W0800127

Supplément

500 €

Version mobile aux choix:

Cône long	Cône court	Cône carré long	Cône carré court
W0800085	W0800091	W0800128	W0800129

Dispositifs médical de classe Iib (IMQ - CE 0051). Fabricant : de Götzen (Italie)



SOPIX²

6 090 €
3 990 €

SOPIX² fournit une image de haute résolution en exploitant les dernières technologies disponibles sur le marché.

Capteur SOPIX² USB taille 1 - Haute définition

▶ Réf. S_802_0008

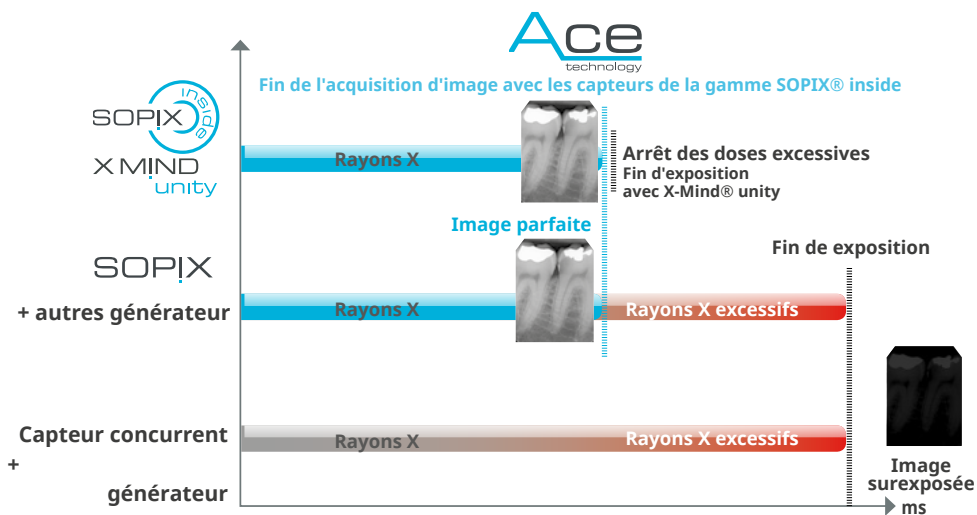
Livré avec un support pour capteur et 10 protège-capteurs

Également disponible en taille 2 (Réf. S_802_0009)

7 094 € **5 650 €**



- ▶ **Ace** technologie évite la surexposition de l'image
- ▶ Bandes blanches latérales pour aider le dentiste à positionner correctement le faisceau
- ▶ Coins et bords arrondis pour plus de confort pour le patient
- ▶ Rapide et facile d'emploi
- ▶ Compatible avec tous les logiciels d'imagerie

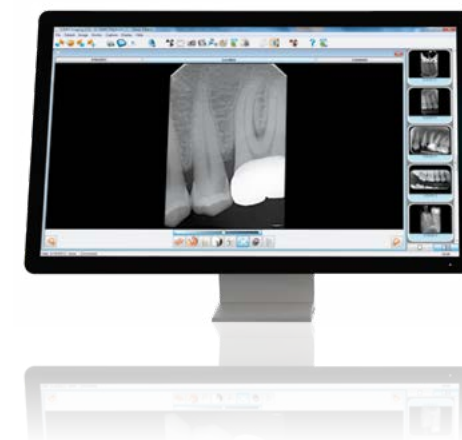
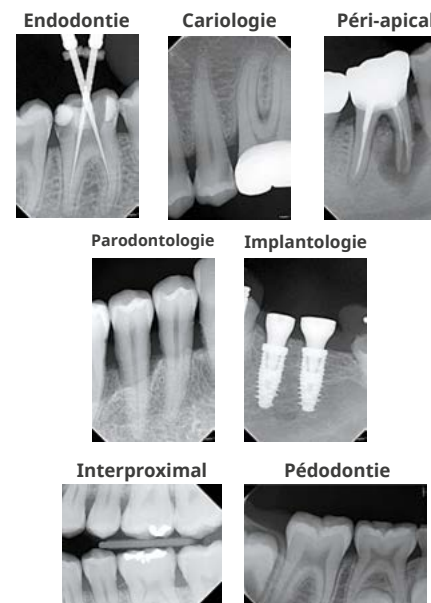


Dispositifs médical de classe IIa (GMED) - CE 0459.

X-MIND unity + SOPIX® inside = 9 908 €
6 990 €

SOPIX® inside taille 1

Réf. S_802_6010



SOPIX® inside: Dispositifs médical de classe IIa (GMED) - CE0459.
Fabricant: Sopros® (France)

NEUTRON

P5XS B. LED

Préserve les dents par des vibrations parfaitement maîtrisées et des inserts de qualité

2 527,50 €
1 990 €



Réf. F62100

Livré avec une pièce à main NEWTRON® SLIM B.LED avec anneau bleu, un anneau LED blanc pour NEWTRON® SLIM B.LED, un kit révélateur de plaque F.L.A.G.™ for B.LED (5x 1,5 ml), une clé plate, inserts N°1, 1S, H3 et un réservoir 300 ml.

PIÈCE À MAIN NEWTRON® SLIM B.LED

autoclavable

- ▶ avec anneau LED bleu: Réf. F12900
- ▶ avec anneau LED blanc: Réf. F12905



▶ Le réglage facile et précis du débit garantit une cavitation plus puissante et une efficacité maximale de l'insert (fragmentation des dépôts, désinfection).

Dispositifs médical de classe IIa (GMED) - CE0459.

NEUTRON

BOOSTER

Préserve les dents par des vibrations parfaitement maîtrisées et des inserts de qualité.

1 158,60 €
950 €



Réf. F60203

Livré avec une pièce à main NEWTRON®, une clé universelle et un insert N°1.

COMPACT ET EFFICACE

Pièce à main: Non LED
Poids de la pièce à main: 52g
Poids de l'appareil: 1600g
Dimensions hors tout (LxWxH): 129x160x87mm



Ø4x6mm eau

Fournir une connexion pour les tuyaux: diamètre intérieur: 4mm, diamètre extérieur: 6mm

NEUTRON

541,90 €

279 €



PIÈCE À MAIN NEWTRON®

autoclavable, gris clair / foncé

F12281

750,10 €

399 €



PIÈCE À MAIN NEWTRON® LED

autoclavable

F12609

Dispositifs médical de classe IIa (GMED) - CE0459.

LES INSERTS ACTEON® C'EST:



Vibrations parfaitement contrôlées
Traitements précis



Dureté de l'acier la plus proche de l'émail
Dents préservées



Ajustement continu de la fréquence
Efficacité constante



Sens tactile conservé
Confort clinique amélioré



Parfaite adaptation du pas de vis
Transmission maximale de la puissance



Pas de vis normal avec inserts ACTEON®



Pas de vis usé avec inserts tiers



Pas de vis cassé avec inserts tiers

parodontie

PUISSANCE 0 à 25%



PUISSANCE 50 à 100% détartrage



perioPrecision

perioSoft



Kit de 4 inserts

PUISSANCE 50 à 100%

PUISSANCE 25 à 50%

PUISSANCE 50 à 100% perfectmargin Rounded



perio**maintenance** BDR

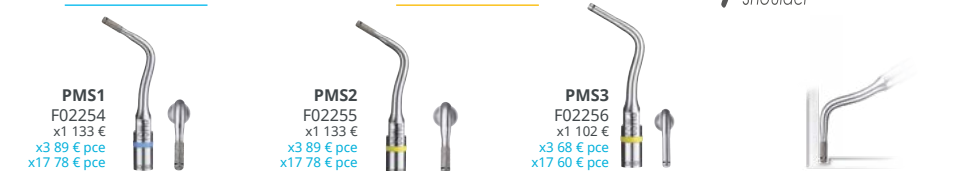
PUISSANCE 0 à 30%



PUISSANCE 50 à 100%

PUISSANCE 25 à 50%

perfectmargin Shoulder



implant**Protect** Pure Titanium

PUISSANCE 0 à 30%



PUISSANCE 50 à 100%

excavus



*Sur la base des inserts les plus chers parmi les inserts sélectionnés. A choisir parmi les inserts présentés pages 26, 27, 28. Offre non cumulable.

*Sur la base des inserts les plus chers parmi les inserts sélectionnés. A choisir parmi les inserts présentés pages 26, 27, 28. Offre non cumulable.

endodontie

**PUISSANCE
25 à 50%**



IRRISAFE™
(Blister da 4)
x1 104 €
x3 69 € pce
x17 61 € pce



IRR 20-21mm - F43807
IRR 20-25mm - F43808
IRR 25-21mm - F43805
IRR 25-25mm - F43806



ET40
F88012
x1 158 €
x3 105 € pce
x17 93 € pce



ET40D
F88014
x1 167 €
x3 111 € pce
x17 98 € pce

endosuccess Canal Access Prep

**PUISSANCE
25 à 50%**



CAP1
F88181
x1 111 €
x3 74 € pce
x17 65 € pce



CAP2
F88182
x1 111 €
x3 74 € pce
x17 65 € pce



CAP3
F88183
x1 111 €
x3 74 € pce
x17 65 € pce



endosuccess Retreatment

**PUISSANCE
25 à 50%**

**PUISSANCE
100%**



ET18D
F88017
x1 167 €
x3 111 € pce
x17 98 € pce



ETBD
F88020
x1 167 €
x3 111 € pce
x17 98 € pce



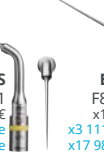
ET20
F88011
x1 167 €
x3 111 € pce
x17 98 € pce



ET25
F88018
x1 167 €
x3 111 € pce
x17 98 € pce



ET25S
F88021
x1 167 €
x3 111 € pce
x17 98 € pce



ET25L
F88022
x1 167 €
x3 111 € pce
x17 98 € pce



ETPR
F88019
x1 158 €
x3 105 € pce
x17 93 € pce

endosuccess Apical Surgery

**PUISSANCE
25 à 50%**



AS3D
F00065
x1 137 €
x3 91 € pce
x17 81 € pce



AS6D
F00079
x1 137 €
x3 91 € pce
x17 81 € pce



AS9D
F00067
x1 137 €
x3 91 € pce
x17 81 € pce



ASLD
F00080
x1 137 €
x3 91 € pce
x17 81 € pce



ASRD
F00081
x1 137 €
x3 91 € pce
x17 81 € pce

MINILED — STANDARD

988-€
790 €

Lampe à polymériser

3 modes: rapide, intermittent et progressif.

Puissance: 1 250 mW/cm²

Réf. F02507

Livrée avec 1 guide optique opalescent Ø7,5 mm et un écran de protection ovale.



MINILED — SUPERCHARGED

1-269-€
990 €

Simple et puissante

3 modes: rapide, intermittent et progressif.

Puissance:

- ▶ 2 000 mW/cm² avec embout Ø7,5 mm
- ▶ 3 000 mW/cm² avec embout Ø5,5 mm

Réf. F05214

Livrée avec 1 guide optique opalescent Ø7,5 mm et un écran de protection ovale

MINILED — ORTHO 2

1-314-€
990 €

Traiter en un seul geste et quelques secondes, de quelques dents à un quadrant complet

4 cycles de polymérisation: 4, 8, 12 et 32 secondes.

Puissance: 3 000 mW/cm²

Réf. F05220

Livrée avec 1 guide optique opalescent Ø5,5 mm



*Sur la base des inserts les plus chers parmi les inserts sélectionnés. A choisir parmi les inserts présentés pages 26, 27, 28. Offre non cumulable.

Dispositifs médical de classe IIa (GMED) - CE0459.

Dispositifs médical de classe I - CE - Fabricant: Satelec®

AIR N GO

EASY

Facilitez tous vos actes cliniques avec l'aéropolisseur tout-en-un

1 EMBOUT SUPPLÉMENTAIRE INCLUS

- ▶ Une seule pièce à main pour couvrir les traitements supra et sous-gingivaux.
- ▶ Grande liberté de mouvement pour des traitements précis.
- ▶ 4 buses interchangeable : SUPRA, PERIO easy*, PERIO* et PERIO Maintenance*.
- ▶ Entretien facile de la pièce à main.

*en option

AIR-N-GO® easy avec adaptateur KaVo*	Réf. F10100
AIR-N-GO® easy avec adaptateur Sirona*	Réf. F10101
AIR-N-GO® easy avec adaptateur W&H*	Réf. F10102
AIR-N-GO® easy avec adaptateur Bien-Air*	Réf. F10103
AIR-N-GO® easy avec adaptateur Midwest*	Réf. F10105

Livré avec une pièce à main AIR-N-GO® easy convertible avec une buse SUPRA, 1 kit intro de sachets de 20 g de poudre "CLASSIC", 1 kit de maintenance AIR-N-GO easy (tube de graisse silicone avec ses pinces applicateurs, joints de remplacement, seringue et canule, foret de nettoyage).

*KaVo, Sirona, W&H, Bien-Air et Midwest sont des marques déposées.



+276 €
1 100 €

100% compatible
POUDRES



Poudre AIR-N-GO® "CLASSIC"

- 4 flacons de 250 g
- ▶ Menthe poivrée: Réf. F10250
 - ▶ Citron: Réf. F10251
 - ▶ Framboise: Réf. F10252
 - ▶ Coca: Réf. F10253
 - ▶ Neutre: Réf. F10254
 - ▶ Assortiment: Réf. F10255

86 €

SERVOTOME®

Bistouri haute fréquence



1783 €
1 399 €

Réf. F57210

Livré avec une pédale simple, un porte-électrodes autoclavable, un coffret de 10 électrodes et un bracelet conducteur.



avec bracelet conducteur

Dispositif médical de classe IIb (LNE-GMED 0459).

Softly™

Mélangeur d'amalgames en capsules pré-dosées

Réf. F03160

437 €
375 €



ÉCONOMIQUE,
SIMPLE, RAPIDE ET
HYPOALLERGÉNIQUE

Malaxe tous vos alginates en 5 secondes sans bulles !



Réf. 3055.00
Vendu avec 4 bols, 1 flacon doseur, 1 spatule, 1 mélangeur

- ▶ Esthétique
- ▶ Discret
- ▶ Encombrement réduit (20x24x30 cm)
- ▶ Faible poids (18 kg)
- ▶ Utilisation simple

1188 €
950 €

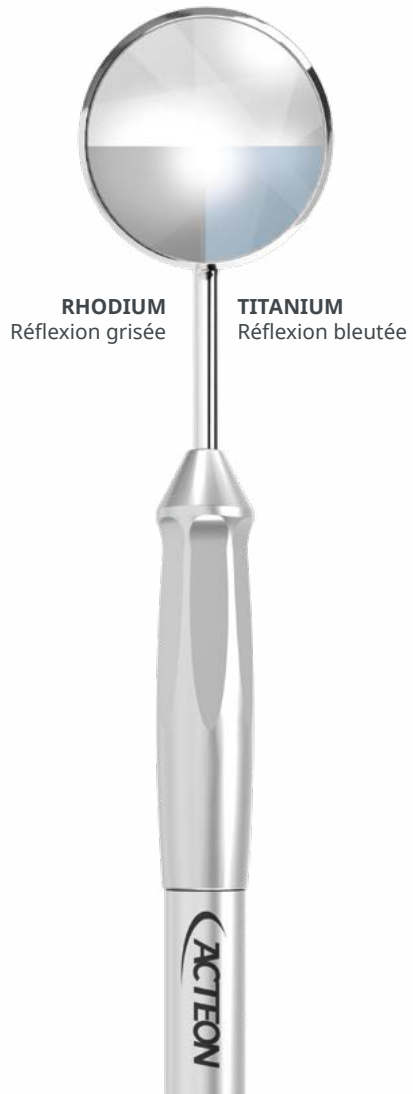
CHROMALG'X™



PRALG'X™



PUREREFLECT



PURE REFLECT®
TECHNOLOGIE
Une exclusivité ACTEON PRODONT-HOLLIGER

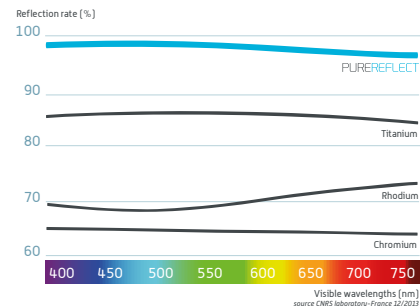
Inspirée de l'industrie
aérospatial

Pas d'effet double image (Front surface)



Pas de distorsion des teintes et des formes
Précision des détails

La véritable réflexion des couleurs



PUREREFLECT

Micro Miroirs Pure Reflect®



Ø3 mm
Réf. MP3303PH

72-€
61 €



Ø5 mm
Réf. MP3305PH

72-€
61 €



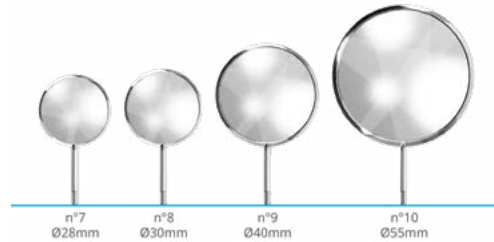
7x2 mm
Réf. MP3306RPH

78-€
66 €



9x3 mm
Réf. MP3310RPH

78-€
66 €



PURE REFLECT®

N°	Réf.	Qté	Price
0	MP3614PH	12	88 €
1	MP3616PH	12	88 €
2	MP3618PH	12	88 €
3	MP3620PH	12	81 €
4	MP3622PH	12	47 €
5	MP3624PH	12	47 €
6	MP3626PH	12	92 €
7	MP3628PH	1	22 €
8	MP3630PH	1	23 €
9	MP3640PH	1	26 €
10	MP3655PH	1	31 €

246-€
195 €

**5 BOÎTES
N°4 OU N°5
ET
1 MANCHE STYLE
XL****



XL Style

Réf. 210.00XL
11 €

*Réf. MP3622PH ou MP3624PH

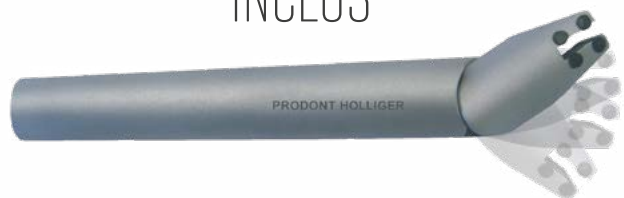
**Réf. 210.00XL

Dispositifs médical de classe I - CE
Fabricant: Prodont Holliger (France)

MIROIRS PHOTOGRAPHIQUES PURE REFLECT®

249 €
211 €

2 MIROIRS PHOTOGRAPHIQUES PURE REFLECT® MANCHE ORIENTABLE INCLUS

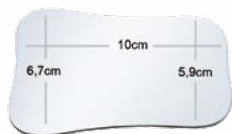


Réf. MZP214

MANCHE ORIENTABLE

Manche orientable pour miroirs photographiques

Aluminium anodisé, forme légèrement conique. L'extrémité mobile permet de photographier sous différentes inclinaisons sans toucher le miroir. Fourni avec une clé pour serrer et fixer la tête amovible. Le manche a ainsi une utilité d'écarteur. Compatible avec tous nos miroirs photographiques. Les miroirs s'insèrent et s'enlèvent facilement.



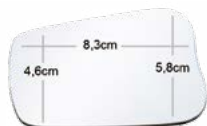
Face occlusale adulte
Réf. MZP516



Surface vestibulaire
Réf. MZP536



Surface linguale large
Réf. MZP556



Face occlusale enfant
Réf. MZP526



Surface linguale fine
Réf. MZP546



Forme latérale
Réf. MZP566

Ecarteurs

5,40 €



Taille adulte
Réf. 151.40



Taille enfant
Réf. 151.41

Contrasteurs

Fabriqué en aluminium

22,70 €



240x60x1.5mm
Réf. MZP215



240x60x1.5mm
Réf. MZP216



120x70x59x1.5mm
Réf. MZP219



118x85x84x1.5mm
Réf. MZP218



70x73x1.5mm
Réf. MZP217



Vidéo Riskontrol

PROTECTION

20 fois moins de risque de contamination croisée

FLEXIBLE

Respect de l'anatomie du patient

AIR SEC

Assuré par deux tubes séparés

UNIVERSEL

Adaptable à toutes les seringues air/eau

ECONOMIQUE

Simplifiez vos protocoles / Gagnez du temps

ÉCOLOGIQUE

Recyclable

Total Protec by
RisKontrol®

Embouts jetables non stériles avec protection souple (x 100)

 Réf. 201 750



Dispositif médical de Classe I - CE

28,9€

26 €

Classic by
RisKontrol®

Embouts jetables non stériles (x 250)

 Réf. 201 664

 Réf. 201 665

 Réf. 201 666

 Réf. 201 667

 Réf. 201 668



Dispositif médical de Classe I - CE

49,80€

29 €

EXPASYL™ EXACT



**NOUVEAU
UNE DOSE
UN PATIENT**



Vidéo Expasyl Exact

EXPASYL™ EXACT (CAPSULES DE 0,3 g)		LISTE DE PRIX
Réf. 261 011	Expasyl™ Exact x 50	250 €
Réf. 261 010	Expasyl™ Exact x 20	115 €
Réf. 261 036	Applicator	-

EFFICACE & ATRAUMATIQUE

- ▶ Expasyl™ génère une pression 37 fois inférieure à celle du cordonnet (143 VS 5 396 kPa).
- ▶ L'attache épithéliale est préservée (au-delà de 2 400 kPa l'intégrité de l'attache épithéliale n'est plus garantie). Les risques de récession gingivale et de résorption osseuse sont réduits.
- ▶ Le patient ne souffre pas.

UN PROTOCOLE SIMPLE, RAPIDE ET ÉCONOMIQUE



Rincer et sécher légèrement la préparation sur un parodonte sain



Positionner l'extrémité de la canule de façon à obtenir un espace clos.



Extruder lentement le matériau.



Injecter la pâte dans le sulcus tout autour de la dent afin d'obtenir une empreinte de qualité. Laisser agir Expasyl™ Exact 1 à 2 min max. Le blanchiment de la gencive montre la compression exercée par le matériau



Éliminer la pâte avec un spray air/eau doux avec aspiration chirurgicale simultanée



Le sulcus est ouvert, le site parfaitement sec. Sans lésion, ni douleur, ni saignement. L'empreinte peut être réalisée

General Manager

Marc COLINTel.: +32 (0) 496 529 763
marc.colin@acteongroup.comArea Sales Manager
Netherlands / Switzerland**Julie PAEMELAIRE**Tel.: +31 (0) 630 982 228
Julie.paemelaire@acteongroup.comArea Sales Manager
Belux**Rahaël NEF**Tel.: +33 (0) 556 349 332
raphael.nef@acteongroup.comArea Sales Manager Imaging
Benelux / Switzerland**Eliel VICENTE**Tel.: +31 (0) 641 371 224
eliel.vicente@acteongroup.comImaging Sales Promoter
and Technical Manager**Kris VLEMINCKX**Tel.: +32 (0) 488 253 771
kris.vleminckx@acteongroup.com**ACTEON
SERVICE CLIENT**Le service client d'ACTEON
peut être contacté au :**IMAGING****PSPIX - SOPIX - CAMERAS - X MIND**

cs@acteongroup.com

Tel.: +33 (0) 186 656 928

X MIND TRIUM - X MIND PRIME

imaging.italysupport@acteongroup.com

Tel.: +39 (0) 331 37 67 62

EQUIPMENT/PHARMA

sav@acteongroup.com

Tel.: +33 (0) 556 349 163

Administration commerciale

Sabine PARIS

Belgium

Tel.: +33 (0) 556 349 332

Fax: +33 (0) 556 349 331

sabine.paris@acteongroup.com

Sonia AMAR

Luxembourg / Netherlands

Tel.: +33 (0) 556 349 250

Fax: +33 (0) 556 349 331

sonia.amar@acteongroup.com

ACTEON

MINIMALLY
INVASIVE
SOLUTIONS

IT'S TIME FOR
ATRAUMATIC
EXTRACTIONS

PIEZOTOME
CUBE



17 av. Gustave Eiffel | ZI du Phare
33700 MERIGNAC | FRANCE

Tel + 33 (0) 556 340 607 | Fax + 33 (0) 556 349 292

E-mail: info@acteongroup.com | www.acteongroup.com