

XMIND prime



IT'S TIME
FOR EFFICIENT
3D DIAGNOSIS

**OFFRES
PRINTEMPS**

valables du 01 février
au 18 juin 2021

Benelux | Prix hors TVA

ACTEON
MINIMALLY
INVASIVE
SOLUTIONS

SOMMAIRE

EQUIPMENT

INSTRUMENTS MANUELS	Bliss.....	4
	Miroirs dentaires.....	10
	Miroirs photographiques.....	11

IMAGING

RADIOLOGIE EXTRA-ORALE	X-Mind® Prime 2D/3D - 2D Ceph/3D Ceph.....	12/13
	X-Mind® trium.....	14

EQUIPMENT

CHIRURGIE-OSSEUSE	Piezotome® Cube.....	16
	Kits d'inserts.....	18
	ImplantCenter 2.....	19
	Carts.....	21

RADIOLOGIE INTRA-ORALE	PSPIX®2.....	22
	Capteurs ERLM.....	24
	X-Mind® DC.....	26
	X-Mind® Unity.....	27
	Sopix®2 - U Sense/U Sense HD.....	28
	X-Mind® unity + Sopix®2.....	29

ULTRASONS	Newtron® P5 XS B.LED.....	30
	Newtron Booster.....	31
	Inserts.....	32

POLYMERIZATION	Mini LED™ STANDARD.....	35
	Mini LED™ SUPER CHARGED.....	35
	Mini LED™ ORTHO 2.....	35

POLISHER	Air N GO® Easy.....	36
-----------------	---------------------	----

BISTOURI / MÉLANGEUR	37
-----------------------------	-------	----

PHARMA

HYGIÈNE	Riskontrol®.....	38
	Expasyl™ Exact.....	39

CONTACTS	43
-----------------	-------	----

NOUVEAU!

Bliss
by Acteon
» P.4

U SENSE
» P.28



EXPASYL
EXACT
» P.39

Offres spéciales valides du 01 février au 18 juin 2021. Ces promotions sont uniquement valides auprès des revendeurs participants. Prix hors TVA. Zone d'application: Benelux. Document non contractuel. Copyright© 2021 ACTEON® - Tous droits réservés. Aucune information ou partie du présent document ne peut être reproduite ou transmise de quelque forme que ce soit sans la permission préalable d'ACTEON®. Les informations contenues dans le présent document peuvent être modifiées par ACTEON® sans préavis. Date de création: 01/2021.



NOUVEAU!

IT'S TIME FOR
SUPERIOR
COMFORT

Bliss
by Acteon

FABRICATION INDUSTRIELLE
ET ARTISANALE, HÉRITAGE
DE LA COUTELLERIE FRANÇAISE



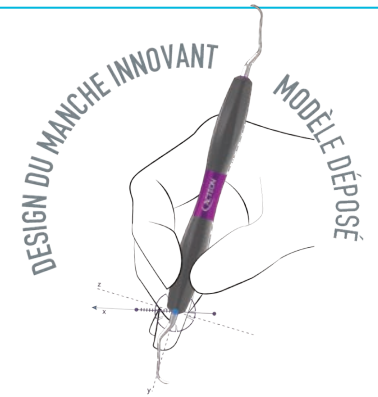
Sur son site de production implanté dans la région de Thiers (Puy-de-Dôme), ACTEON® a intégré le savoir-faire ancestral de la coutellerie pour développer de l'instrumentation manuelle de qualité. L'histoire commence en 1948 sous l'impulsion du coutellier Marcel Dubost. L'usine a commencé à fabriquer des instruments dentaires pour répondre à la demande des chirurgiens dentistes. Aujourd'hui, ACTEON® a trouvé l'harmonie entre artisanat, industrie et innovation technologique.



INSTRUMENTS MANUELS

TECHNOLOGIE DES MANCHES BLISS RIEN N'EST DÛ AU HASARD

Pour trouver l'accord parfait entre la main du dentiste et l'instrument, ACTEON® s'est appuyé sur des études scientifiques menées sur l'ergonomie des instruments manuels dentaires.



ULTRA LÉGER
15g

VRAIMENT ERGONOMIQUE

- 10 mm : diamètre optimal du manche pour réduire la force de pincement¹
- 15g : ultra léger pour réduire la fatigue manuelle¹

100% APPROUVÉS
PAR LES
PRATICIENS²

MANCHE
SOFT TOUCH*
UNIQUE

CONFORT UNIQUE

- Méplats pour une prise en main fiable et une pression uniforme des doigts
- Grande sensibilité tactile

40%
PLUS ACÉRÉS
QUE LES
CONCURRENTS**

PRISE EN MAIN FERME ET AGRÉABLE

- Surface "soft touch*" qui ne glisse pas
- Silicone ferme sans effet ressort pour une préhension optimale
- Précision et contrôle du geste clinique

* Touché agréable

** Etude CATRA, Cutlery & Allied Trades Research Association (CATRA), laboratoire indépendant spécialisé dans les tests d'affûtage qui a mesuré le tranchant des détartrateurs Bliss et de ses principaux concurrents, décembre 2019.

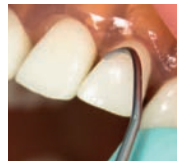
* Touché agréable

1 - The effects of periodontal instrument handle on hand muscle load and pinch force, D. Rempel; D. Lee; K. Dawson; P. Loomer; JADA 143 (10) - October 2012

2 - Evaluation interne pratiquée sur 20 praticiens de 8 pays différents. 100% ont répondu que le manche Bliss était confortable

CURETTES DE GRACEY

FAITES LA DIFFÉRENCE...
UNE SENSATION DE CONFORT

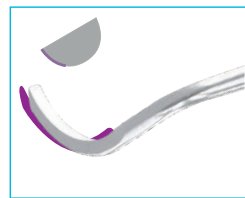


Gracey 1-2 : la courbure s'adapte parfaitement à l'anatomie des dents antérieures



Gracey 15-16 : la faucille longue est avantageuse pour les zones postérieures

50€
45 €



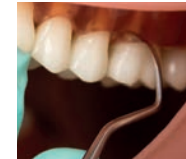
- Extrémité ronde
- Dos de figure arrondie
- Section transversale semi-circulaire
- Figure à 70°



Gracey 1-2 Réf. 402.01SI
Gracey 5-6 Réf. 402.05SI
Gracey 11-12 Réf. 402.11SI
Gracey 13-14 Réf. 402.13SI
Gracey 15-16 Réf. 402.15SI
Gracey 17-18 Réf. 402.17SI

CURETTES UNIVERSELLES

VOUS MÉRITEZ UN CONFORT OPTIMAL...
VOS PATIENTS AUSSI

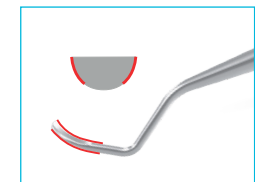
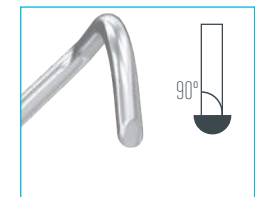


Barnhart 5-6 : Angulation optimale pour les faces postérieures et mésiales



Columbia 13-14 : Courbure de la hampe et de la partie active optimales pour l'accès aux faces postérieures.

50€
45 €



- Extrémité ronde
- Deux côtés affûtés
- Section transversale semi-circulaire
- Figure à 90°



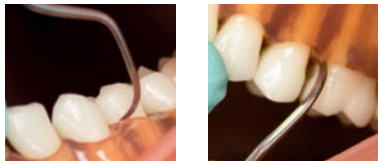
BARNHART 5-6 Réf. 408.05SI
COLUMBIA 4L-4R Réf. 405.04SI
COLUMBIA 13-14 Réf. 405.13SI
LANGER 5-6 Réf. 406.06SI

Fewer strokes

Less pressure

INSTRUMENTS MANUELS

FAUCILLES



M23 : Efficace en zone postérieure grâce à la contre-courbure et à la finesse de la pointe

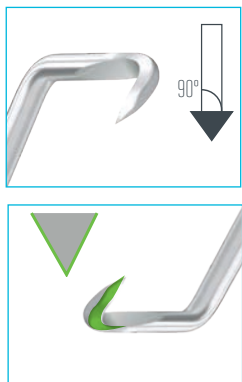
H6-H7: Efficace en zones antérieures, interproximales et prémolaires

ACCÈS AUX SURFACES INTERPROXIMALES ÉTROITES



M23
Réf. 404.235I

H6-H7
Réf. 406.075I



- Extrémité pointue
- Section triangulaire de la lame
- Deux côtés tranchants
- Figure à 90°

50 €
45 €

DOUBLE EXTRÉMITÉ



H5-L5 : Facile à placer et à adapter, sur toutes les faces des antérieures

L128-L5 mini : Excellente adaptation, idéale pour les accès interproximaux

DOUBLE EFFICACITÉ DOUBLE PERFORMANCE



H5-L5
Réf. 406.055I

N128-L5
Réf. 406.085I

N128-L5 mini
Réf. 406.095I

La version Mini est indiquée pour les contacts étroits et pour un meilleur accès interproximal.

INSTRUMENTS MANUELS



KIT D'EXAMEN BLISS

233.30	Cassette Easy Clip	29,70 €
210.005I	Manche Miroir	33 €
MP3624PH	Miroir PURE REFLECT® n°5, boîte de 12	47,60 €
263.075I	EXP17-23 - Sonde d'examen double	33 €
220.025.	Précelle Collège 15 cm satinée	14,80 €

Le kit d'examen réunit les instruments incontournables du diagnostic dentaire. Du diagnostic au traitement, chaque consultation débute avec ces trois instruments.

158,10 €
129 €

MANCHE MIROIR ET MIROIR N°5



Manche miroir pas de vis européen (S5)
Ref. 210.005I

Miroirs Pure Reflect® n°5
Ref. MP3624PH

SONDE D'EXAMEN



EXP17-23
Ref. 263.075I

PRÉCELLE



Précelle Collège 15 cm
Ref. 220.025

D'autres modèles sont disponibles. Pour découvrir l'ensemble de notre instrumentation manuelle, consultez :



KIT DE SOIN BLISS

233.30	Cassette Easy Clip	29,70 €
210.005I	Manche Miroir	33 €
MP3624PH	Miroir PURE REFLECT® n°5, boîte de 1:	47,60 €
263.075I	EXP17-23 - Sonde d'examen double	33 €
194.135I	CMS2 - Spatule à modeler	42 €
220.025.	Précelle Collège 15 cm satinée	14,80 €

Le kit de soin est la base de la restauration. Il reprend les essentiels des instruments du diagnostic en plus d'un instrument de restauration pour modeler et sculpter le composite.

200,10 €
180 €

MANCHE MIROIR ET MIROIR N°5



Manche miroir pas de vis européen (S5)
Ref. 210.005I

Miroirs Pure Reflect® n°5
Ref. MP3624PH

SONDE D'EXAMEN



EXP17-23
Ref. 263.075I

PRÉCELLE



Précelle Collège 15 cm
Ref. 220.025

SPATULE À MODELER

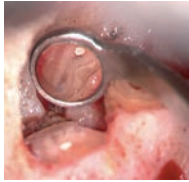


CMS2
Ref. 194.135I

MIROIRS

PUREREFLECT

Micro Miroirs Pure Reflect®



Ø3 mm
Réf. MP3303PH

72€
61 €



Ø5 mm
Réf. MP3305PH

72€
61 €



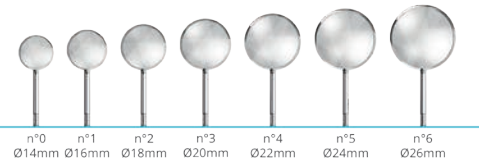
7x2 mm
Réf. MP3306RPH

78€
66 €



9x3 mm
Réf. MP3310RPH

78€
66 €



n°0 Ø14mm n°1 Ø16mm n°2 Ø18mm n°3 Ø20mm n°4 Ø22mm n°5 Ø24mm n°6 Ø26mm



n°7 Ø28mm n°8 Ø30mm n°9 Ø40mm n°10 Ø55mm

PURE REFLECT®

N°	Réf.	Qté
0	MP3614PH	12 88 €
1	MP3616PH	12 88 €
2	MP3618PH	12 88 €
3	MP3620PH	12 81 €
4	MP3622PH	12 47 €
5	MP3624PH	12 47 €
6	MP3626PH	12 92 €
7	MP3628PH	1 22 €
8	MP3630PH	1 23 €
9	MP3640PH	1 26 €
10	MP3655PH	1 31 €

246€
195 €

**5 BOÎTES
N°4 OU N°5
ET
1 MANCHE STYLE
XL****



XL Style

Réf. 210.00XL
11 €

*Réf. MP3622PH ou MP3624PH
**Réf. 210.00XL

Dispositifs médical de classe I - CE
Fabricant: Prodont Holliger (France)

MIROIRS PHOTOGRAPHIQUES

MIROIRS PHOTOGRAPHIQUES PURE REFLECT®

249€
211 €

2 MIROIRS PHOTOGRAPHIQUES PURE REFLECT®

MANCHE ORIENTABLE INCLUS



Réf. MZP214

MANCHE ORIENTABLE

Manche orientable pour miroirs photographiques

Aluminium anodisé, forme légèrement conique. L'extrémité mobile permet de photographier sous différentes inclinaisons sans toucher le miroir. Fourni avec une clé pour serrer et fixer la tête amovible. Le manche a ainsi une utilité d'écarteur. Compatible avec tous nos miroirs photographiques. Les miroirs s'insèrent et s'enlèvent facilement.



Face occlusale adulte
Réf. MZP516



Surface vestibulaire
Réf. MZP536



Surface linguale large
Réf. MZP556



Face occlusale enfant
Réf. MZP526



Surface linguale fine
Réf. MZP546



Forme latérale
Réf. MZP566

Dispositifs médical de classe I - CE - Fabricant : Prodont Holliger (France)

RADIOLOGIE EXTRA-ORALE

X MIND prime

IT'S TIME FOR EFFICIENT 2D AND 3D DIAGNOSIS



Ce dispositif médical est classé IIb selon la Directive Européenne applicable en vigueur. Il porte le marquage CE. Organisme notifié: IMQ - CE 0051. Fabricant: de Götzen (Italie). Distributeur: Groupe ACTEON®

- Diagnostic 2D facile
- Positionnement simple
- Interface utilisateur intuitive
- Installation aisée
- Formation rapide

- 56 examens 2D et 3D pour couvrir toutes vos applications cliniques
- 1 minute pour créer son rapport implantaire avec le logiciel intuitif AIS
- 1 à 1 Positionnement face à face du patient
- Aucun espace occupé** au sol grâce au système de fixation murale innovant
- 100% compatible avec Mac® et Windows® grâce au logiciel AIS

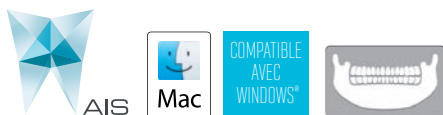
X-MIND® PRIME PAN 2D*:

Solution panoramique uniquement

X-Mind® prime
23-975-€
13 990 €
Réf. W1200001:
XMP 2D WALL 220-240V

X-Mind® prime avec Ceph
40-275-€
23 900 €
CEPH: Réf. W1200009

- ▶ Examens panoramiques précis
- ▶ Meilleure communication avec les patients
- ▶ Temps de préparation des examens minime
- ▶ Image nette dès le premier cliché
- ▶ Adapté aux fauteuils roulants



X-MIND® PRIME PAN 3D*:

Pour un diagnostic 2D et 3D plus accessible que jamais grâce à une solution intelligente et compacte.

X-Mind® prime 3D
68-340-€
39 500 €
Réf. W1200005:
XMP 3D WALL 220-240V

X-Mind® prime 3D avec Ceph
78-350-€
52 500 €
CEPH: Réf. W1200010

- ▶ Choix d'un examen 2D et 3D parmi un large choix d'applications cliniques.
- ▶ Planification du traitement
- ▶ Communication efficace avec votre patient



*Certification et frais d'installation exclus
**Excepté pour les modèles avec Ceph

IT'S TIME FOR
TRUE LOW
DOSE CBCT

X MIND
trium

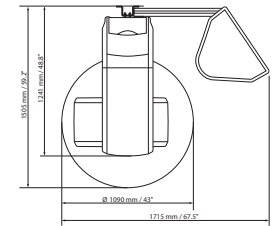
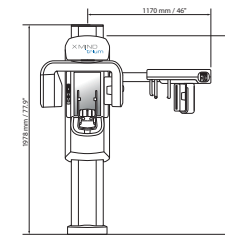
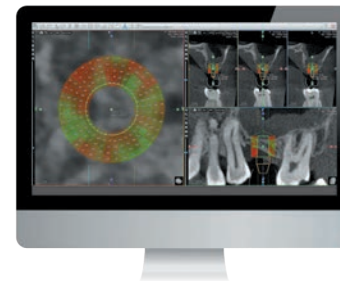


3 en 1
Système d'exams panoramiques, 3D et ceph

Cartographie
3D de la densité osseuse pour améliorer le taux de réussite

Jusqu'à **50 %**
Réduction des doses*

75 µm
Image haute résolution pour un diagnostic fiable



Une grande sélection de FOV

X-Mind® trium offre un large choix de champs de visualisation permettant de se concentrer sur la région d'intérêt pour le diagnostic visé et de réduire l'exposition du patient aux radiations.



ø 40x40 mm



ø 60x60 mm



► trium : ø 80x80 mm
► trium True Low Dose: ø 80x90 mm



► trium : ø 110x80 mm
► trium True Low Dose: ø 110x90 mm



AIS



Mac



COMPATIBLE AVEC WINDOWS



TWAIN

	PAN CEPH	PC au poste de travail avec moniteur standard compris	
		PAN 3D	PAN CEPH 3D
X MIND trium			
TRUE LOW DOSE			
	42-627 € 29 900 €	76-074 € 46 500 €	87-660 € 59 000 €

*Rapport basé sur des mesures DAP réalisés avec les paramètres standards X-Mind Trium, soit 90kV-8m A-300prjs

Dispositifs médical de classe IIb - (IMQ - CE 0051). Fabricant: le groupe de Götzen ACTEON (Italie).

X-MIND® trium est un laser de classe 3R conforme à la norme IEC 60825-1:2007. Évitez l'exposition directe des yeux au rayonnement laser.

Regarder la sortie laser avec des instruments optiques grossissants, tel que des loupes et des lunettes binoculaires, peut présenter un risque pour les yeux.

Par conséquent l'utilisateur ne doit pas diriger le faisceau dans une zone ou de tels instruments sont susceptibles d'être utilisés.

PIEZOTOME CUBE

IT'S TIME FOR
ATRAUMATIC
EXTRACTIONS



6 696,50 €

4 990 €



Réf. F50100

Livré avec une pédale multifonctions, une pièce à main Piezotome® CUBE LED, 1 support de pièce à main, un kit Essential II (6 inserts BS1S, BS4, SL1, SL2, SL3 et LC2), une clé dynamométrique, une potence, 2 lignes d'irrigation autoclavables, 5 clips et 15 perforateurs.

COMMANDEZ VOTRE KIT COMPLÉMENTAIRE
POUR SEULEMENT

947 €

790 €

Élévation de sinus par voie latérale.

Confort de travail inégalable: coupe sélective et effet hémostatique.

SinusLift

Kit Sinus Lift™

Réf. F87519

Inserts SL1, SL2, SL3, SL4, SL5 Réf. F87519



Dispositifs médical de classe IIa (GMED) - CE 0459
Fabricant: Satelec® (France)

ACTEON®: A HISTORY OF TEMPERATURE CONTROL

Dr. Harder

The International Journal of Oral & Maxillofacial Implants - 2009;24:484-490

May/June 2009 - Volume 24 , Issue 3

Performance of Ultrasonic Devices for Bone Surgery and Associated Intraosseous Temperature Development

Sonke Harder /Stefan Wolfart /Christian Mehl /Matthias Kern

But: Le but de cette étude était d'évaluer et de comparer l'efficacité de coupe et la température intra-osseuse générée par trois générateurs modernes dédiées à la chirurgie osseuse.

Matériel et Méthode: Les appareils et inserts (scie droite) utilisés sont: (1) **Piezosurgery II professional, insert OT7 (Mectron)**; (2) **Piezotome, insert BS1 (Acteon)**; et (3) **SurgySonic, insert ES007** (American Dental Systems/Günther Jerney).

Les pièces à main ont été immobilisées et des fémurs bovin ont été déplacés longitudinalement sous l'insert en fonctionnement jusqu'à l'obtention d'une coupe de 3 mm de profondeur. La température intra-osseuse a été mesurée au travers d'une plaquette de verre.

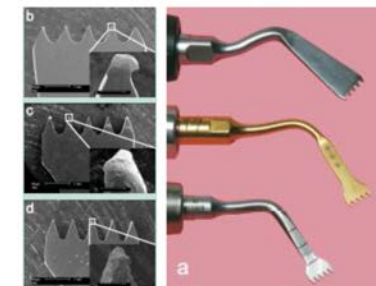
La performance de coupe a été définie par le temps nécessaire à l'obtention des 3 mm de coupe. Une analyse statistique a ensuite été réalisée (par Wilcoxon rank sum test).

Résultats: L'augmentation médiane de température intra-osseuse était de 3.0°C (2.2°C à 4.2°C) pour le SurgySonic, 2.2°C (1.8°C à 3.2°C) pour le Piezosurgery II, et **1.1°C (0.7°C à 1.6°C) pour le Piezotome**. La performance de coupe médiane était **de 0.31 mm/s (0.11 à 0.46 mm/s) pour le Piezotome**, 0.25 mm/s (0.23 à 0.27 mm/s) pour le Piezosurgery II, et 0.04 mm/s (0.03 à 0.05 mm/s) pour le SurgySonic.

Conclusion

Parmi les trois générateurs testés, le Piezotome et le Piezosurgery II ont présentés une performance de coupe significativement supérieure au SurgySonic.

Le Piezotome produit le moins d'élévation de température intra-osseuse.



Harder, Sönke & Wolfart, Stefan & Mehl, Christian & Kern, Matthias. (2009). Performance of Ultrasonic Devices for Bone Surgery and Associated Intraosseous Temperature Development. *The International journal of oral & maxillofacial implants*. 24. 484-90.

A l'achat de Piezotome® 2, Implant Center™ 2 ou Piezotome® Cube
faite votre choix parmi tous les kits d'inserts.



~~929 €~~
750 €

Kit Extraction
Réf. F87546
Inserts Ninja® LC1,
LC2 (x2), LC2L, LC2R.



~~1 224 €~~
790 €

Kit Bone Surgery
Réf. F87509
Inserts BS1S, BS2L,
BS2R, BS4, BS5, BS6.



~~792 €~~
750 €

Kit Crest Splitting
Réf. F87567
Inserts CS1, CS2, CS3,
CS4, CS5, CS6.



~~686 €~~
650 €

Kit Piezocision™
Réf. F87576
Inserts PZ1, PZ2L,
PZ2R, PZ3.



~~1 201 €~~
790 €

Kit Intralift™
Réf. F87536
Inserts TKW1,
TKW2, TKW3,
TKW4, TKW5 (Ø 3 mm).



~~947 €~~
790 €

Kit Sinus Lift
Réf. F87519
Inserts SL1, SL2,
SL3, SL4, SL5.



~~616 €~~
550 €

Kit Crown Extension
Réf. F87554
Inserts BS6,
CE1, CE2, CE3.



~~1 224 €~~
790 €

Kit Essential
Réf. F87528
Inserts BS1S,
BS4, SL1, SL2,
SL3, LC2.

PLUS DE
POSSIBILITÉS



BS1L «Long»
Profondeur d'incision
de 15 mm avec clé
universelle autoclavable
Réf. F87527
223 €



BS1RD
Scie arrondie,
280° de surface active
Réf. F87557
239 €

IMPLANTCENTER 2

L'union des technologies
pour des chirurgies osseuses
rapides en toute sécurité

~~12 795 €~~
8 990 €

3 modes:

- ▶ Piezotome® (chirurgie osseuse)
- ▶ Newtron® (soins paro, endo,...).
- ▶ I-Surge™ (moteur d'implantologie).



Réf. F27200
Livré avec un moteur LED, un cordon
moteur LED, une pédale progressive,
2 potences, 2 supports pièces à main,
2 lignes d'irrigation autoclavables et 30
perforateurs.

~~1 436,20 €~~
790 €

Pièce à main Piezotome® LED + cordon
Réf. F12815



IMPLANTCENTER 2

Accessoires



1 541 €
950 €

Pièce à main Newtron® LED

F12609
Pour Piezotome® 2
et ImplantCenter™ 2

Cordon Newtron® LED

F12830
Pour Piezotome® 2
et ImplantCenter™ 2

Dispositifs médical de classe IIa (GMED) - CE 0459

Lignes d'irrigation



4 pcs 628 €
447 €

X 4

Kit de 10 lignes d'irrigation universelles stériles à usage unique avec cassette et perforateur intégrés

F57370
Stériles, à usage unique, avec cassette intégrée et système de contrôle du débit

Dispositifs médical de classe Is (GMED) - CE 0459



4 pcs 662 €
447 €

Kit 1 ligne d'irrigation autoclavable + 10 perforateurs

F57374

Dispositifs médical de classe I (GMED) - CE 0459

Cart Cocoon

F24417
Hauteur: 80 cm
Largeur: 45 cm
Profondeur: 40 cm
3 plateaux: 40 x 30 cm
Connexions air, eau, électricité (2 prises).

384 €
349 €



Cart Newtron®

F03739
Hauteur: 77 cm
Largeur: 48 cm
Profondeur: 40 cm
Étagères : 42 x 36 cm
2 prises électriques, tuyaux eau et air intégrés.

580 €
510 €



Cart ImplantCenter™

F27125
Hauteur: 79 cm
Largeur: 66 cm
Profondeur: 54 cm
3 plateaux verre: 60 x 50 cm

1 209 €
1050 €



RADIOLOGIE INTRA-ORALE



2 FIBER[®]
PIXEL

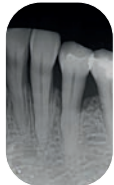
DIFFÉRENCIATION DES TISSUS DENTAIRES

La technologie FIBER2PIXEL[®] repose sur l'utilisation de microfibres optiques à large spectre qui permettent une transmission guidée des émissions photoniques, procurant ainsi un contraste élevé.

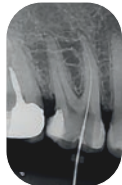
Péodontie
taille 0



Parodontie
taille 1



Endodontie
taille 1



Orthodontie
taille 1



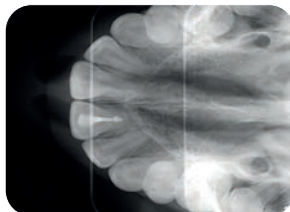
Cariologie
taille 2



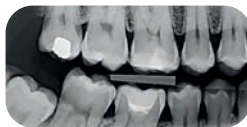
Implantologie
taille 2



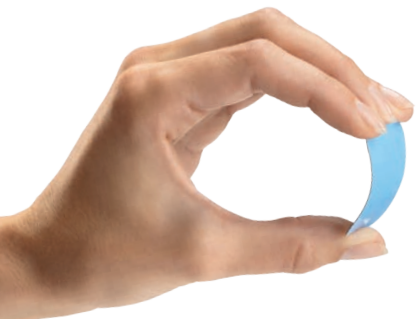
Occlusion taille 4



Interproximal taille 3



- ▶ Obtenez des images au contraste saisissant pour un diagnostic plus fiable grâce à la technologie FIBER2PIXEL[®]
- ▶ Différentes tailles sont disponibles selon la morphologie du patient et les applications cliniques.



RADIOLOGIE INTRA-ORALE

7-356 €

5 690 €

PSPiX²

Le scanner de radiologie intra-orale à usage personnel



- ▶ Élégant, compact et simple d'utilisation: le plus petit scanner d'imagerie à plaque au phosphore du marché pour votre utilisation exclusive
- ▶ Des clichés en quelques secondes: plus besoin de vous déplacer dans une autre pièce pour scanner vos images
- ▶ Doté d'un concept exclusif «Click and Scan», le PSPiX² est entièrement intuitif: faites votre choix sur un grand écran tactile, glissez votre plaque au phosphore et laissez le PSPiX² faire le reste...



Réf. S_702_0013

Livré avec 4 ERLM (2x taille 1, 2x taille 2), 200 housses de protection avec enveloppe cartonnée intégrée (100x taille 1, 100x taille 2), une boîte de rangement pour ERLM, 1 stylet pour l'écran tactile, une housse de protection du système PSPiX², une alimentation 100-240 VAC, un câble Ethernet, le logiciel Sopro[®] Imaging et sa licence.



Dispositifs médical de classe I. Fabricant: Sopro[®] (France)

Capteurs ERLM*

pour **PSPIX²**

113 €
87 €



Taille	PSPIX ² lot de 2
Taille 0 (22 x 35mm)	Réf. 990215
Taille 1 (24 x 40mm)	Réf. 990216
Taille 2 (31 x 41mm)	Réf. 990217
Taille 3 (27 x 54mm)	Réf. 990218

Housse de protection pour ERLM*

Pour **PSPIX²** et **PSPIX[®]** (ancienne génération)



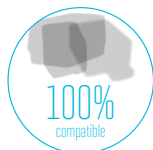
PSPIX[®]
ancienne génération

Compatible avec

PSPIX [®]	✓
SOREDEX [®] Digora	✓
INSTRUMENTARIUM [®] Express	✓
KAVO [®] *	✓

Protections pour ERLM*

Housse de protection pour **PSPIX²** et **PSPIX[®]**
(ancienne génération)



41 €
32 €



Compatible avec	PSPIX ²	PSPIX
PSPIX [®]	✓	✓
SOREDEX [®] Digora	✓	✓
INSTRUMENTARIUM [®] Express	✓	✓
DÜRR DENTAL [®] Vistascan [®] *	✓	✓
KAVO [®] *	✓	✓

PSPIX ² et PSPIX lot de 250	
Taille 0	Réf. 700342L
Taille 1	Réf. 700343L
Taille 2	Réf. 700344L
Taille 3	Réf. 700345L



PSPIX²

	PSPIX ² lot de 300	PSPIX lot de 250
Taille 0	Réf. 700546	Réf. 700338L
Taille 1	Réf. 700547	Réf. 700339L
Taille 2	Réf. 700548	Réf. 700340L
Taille 3	Réf. 700549	Réf. 700341L

87 €
63 €

74 €
59 €

- Protection contre les rayures, la lumière et la contamination croisée
- Ergonomique et simple d'utilisation
- Solution économique

* Ecran Radio Luminescent à Mémoire pour système numérique à plaques au phosphore.

ERLM PSPIX² - Dispositifs médical de classe IIa (GMED) - CE0459.

ERLM PSPIX - Dispositifs médical de classe IIa (Eurofins) - CE0537. Fabricant: Soredex - Distributeur Sopros[®] (France)

* Ecran Radio Luminescent à Mémoire pour système numérique à plaques au phosphore.

ERLM PSPIX² - Dispositifs médical de classe IIa (GMED) - CE0459.

ERLM PSPIX - Dispositifs médical de classe IIa (Eurofins) - CE0537. Fabricant: Soredex - Distributeur Sopros[®] (France)

X MIND DC

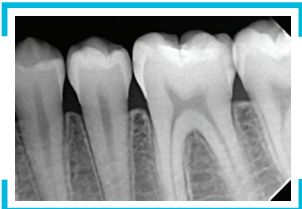
4-160 €
2 690 €

Générateur de rayons X

- ▶ Clichés de très haute qualité
- ▶ Temps d'exposition minimum: 0,02 s
- ▶ Positionnement précis et souple
- ▶ Minuterie programmable et personnalisable
- ▶ Sélection rapide mode argentique ou digital
- ▶ Bras de fixation par le haut ou par le bas



Version murale au choix:	Attache par le haut cône long	Attache par le haut cône rectangulaire	Attache par le bas cône long	Attache par le bas cône rectangulaire
Rallonge 0,40 m	Réf. 5.92.23137	Réf. 5.92.23167	Réf. 5.92.23130	Réf. 5.92.23160
Rallonge 0,80 m	Réf. 5.92.23138	Réf. 5.92.23168	Réf. 5.92.23131	Réf. 5.92.23161
Rallonge 1,10 m	Réf. 5.92.23139	Réf. 5.92.23169	Réf. 5.92.23132	Réf. 5.92.23162



Livré avec une minuterie, une tête et un cône long 30 cm, un support mural, un pantographe et une rallonge.

Dispositifs médical de classe IIb (IMQ - CE 0051).
Fabricant: De Götzen (Italie)

Protections pour SOPIX² et SOPIX[®]

Boîte de 500.
Pour capteur SOPIX Taille 1 - Réf. 403026
Pour capteur SOPIX Taille 2 - Réf. 403027



238 €
149 €

X MIND unity

5-076 €
3 090 €

Une image contrastée et définie

- ▶ Grâce aux paramètres ajustables tels que les kV, mA et le temps d'exposition combinés à un point focal de 0,4 mm, X-Mind[®] unity fournit une qualité d'image exceptionnelle pour un diagnostic fiable et précis.



reddot design award
winner 2013

Dispositifs médical de classe IIb (IMQ - CE 0051).
Fabricant : de Götzen (Italie)

Version murale au choix:	Attache par le haut		Attache par le bas	
	Cône long	Cône carré	Cône long	Cône carré
Rallonge 0,40 m	W0800003	W0800006	W0800012	W0800015
Rallonge 0,80 m	W0800004	W0800007	W0800013	W0800016
Rallonge 1,10 m	W0800005	W0800008	W0800014	W0800017



X-MIND[®] unity - Mobile

Support mobile: W0800127

Supplément

500 €

Version mobile aux choix:

Cône long	Cône court	Cône carré long	Cône carré court
W0800085	W0800091	W0800128	W0800129

Dispositifs médical de classe IIb (IMQ - CE 0051). Fabricant : de Götzen (Italie)

RADIOLOGIE INTRA-ORALE

Une qualité d'image remarquable, même pour les endodontiques les plus complexes

6 090 €

3 990 €



SOPIX²

SOPIX² fournit une image de haute résolution en exploitant les dernières technologies disponibles sur le marché.

Capteur SOPIX² USB taille 1 - Haute définition

▶ Réf. S_802_0008

Livré avec un support pour capteur et 10 protège-capteurs

Également disponible en taille 2 (Réf. S_802_0009)

7 200 € 5 650 €



▶ Grâce à la Technologie **Ace**, aucun risque de surexposition.

▶ Ultra rapide: Les clichés s'affichent instantanément à l'écran

▶ **Ace** La technologie ACE brevetée, vous garantit à chaque cliché des images de qualité vous permettant d'établir un diagnostic précis et fiable sans surexposition. Vous gagnez du temps en évitant des prises de clichés supplémentaires.

Une solution économique pour un parfait diagnostic



U-SENSE

3 485 €

2 490 €

Réf. W1300001
TAILLE 1

4 655 €

3 590 €

Réf. W1300002
TAILLE 2



Le U-SENSE peut être désinfecté par immersion et protégé avec ses gaines jetables dédiées, pour augmenter davantage les niveaux d'hygiène et de sécurité pour les patients et les opérateurs.

Dispositifs médical de classe IIa Fabricant: De Gotzen

RADIOLOGIE INTRA-ORALE

X MIND[®] unity



9 908 €

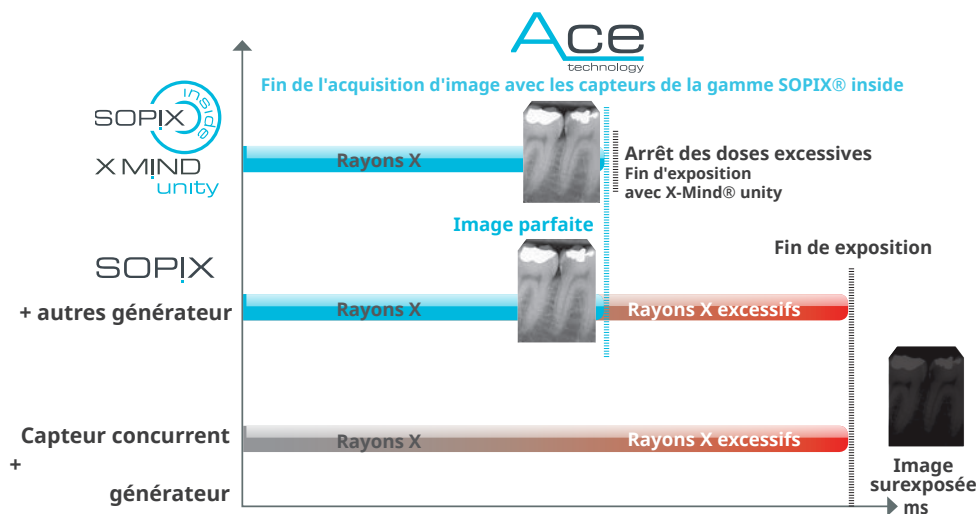
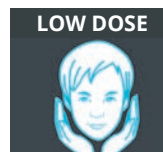
= 6 990 €

Capteur SOPIX^{®2} INSIDE taille 1
Haute définition

▶ Réf. S_802_5010

Lorsque vous combinez le générateur X-Mind[®] Unity avec SOPIX^{®2} Inside, le patient reçoit uniquement la dose requise suivant sa morphologie. Vous protégez ainsi votre patient et le personnel du cabinet contre toute exposition inutile.

Une protection efficace avec un temps d'exposition minimal. Le patient reçoit uniquement la dose nécessaire et adaptée à sa morphologie dentaire, ce qui le protège de la surexposition.



SOPIX^{®2}: Dispositifs médical de classe IIa (GMED) - CE0459. Fabricant: Sopros[®] (France)

NEWTRON P5XS B. LED

Préserve les dents par des vibrations parfaitement maîtrisées et des inserts de qualité

Réf. F62100

Livré avec une pièce à main NEWTRON® SLIM B.LED avec anneau bleu, un anneau LED blanc pour NEWTRON® SLIM B.LED, un kit révélateur de plaque F.L.A.G.™ for B.LED (5x 1,5 ml), une clé plate, inserts N°1, 1S, H3 et un réservoir 300 ml.



2 527,50 €
1 790 €

▶ Le réglage facile et précis du débit garantit une cavitation plus puissante et une efficacité maximale de l'insert (fragmentation des dépôts, désinfection).

Dispositifs médical de classe IIa (GMED) - CE0459.

NEWTRON BOOSTER

Préserve les dents par des vibrations parfaitement maîtrisées et des inserts de qualité.

COMPACT ET EFFICACE

Pièce à main: Non LED
Poids de la pièce à main: 52g
Poids de l'appareil: 1600g
Dimensions hors tout (LxWxH):
129x160x87mm



Ø4x6mm eau

Fournir une connexion pour les tuyaux:
diamètre intérieur: 4mm,
diamètre extérieur: 6mm

Dispositifs médical de classe IIa (GMED) - CE0459.

1 158,60 €
890 €



Réf. F60203

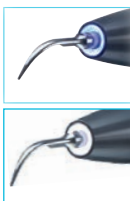
Livré avec une pièce à main NEWTRON®, une clé universelle et un insert N°1.

750,10 €
450 €



PIÈCE À MAIN NEWTRON® SLIM B.LED
autoclavable

- ▶ avec anneau LED bleu: Réf. F12900
- ▶ avec anneau LED blanc: Réf. F12905



541,90 €
279 €



PIÈCE À MAIN NEWTRON®
autoclavable, gris clair / foncé F12281

LES INSERTS ACTEON® C'EST:

ACTEON
ORIGINAL
— Repérez la bague —



Pas de vis normal
avec inserts ACTEON®



Pas de vis usé
avec inserts tiers



Pas de vis cassé
avec inserts tiers



Vibrations parfaitement contrôlées
Traitements précis



Dureté de l'acier la plus proche de l'émail
Dents préservées



Ajustement continu de la fréquence
Efficacité constante



Sens tactile conservé
Confort clinique amélioré



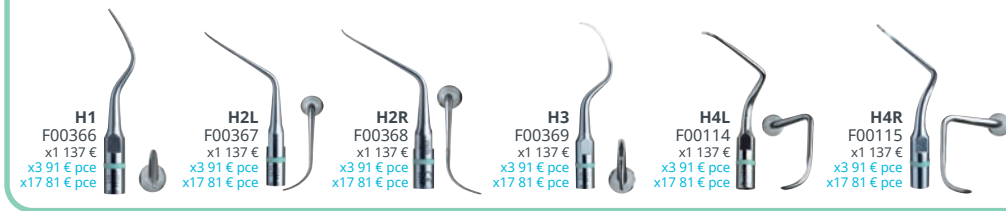
Parfaite adaptation du pas de vis
Transmission maximale de la puissance

INSERTS NEWTRON

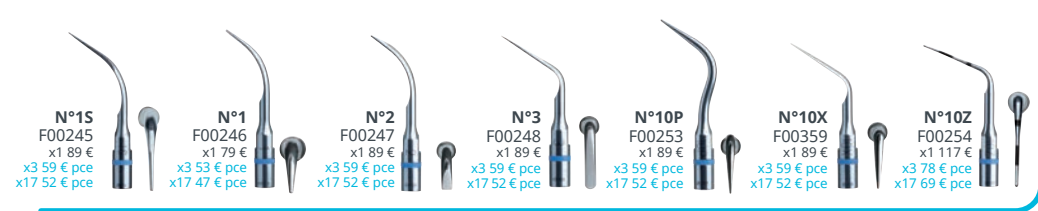
INSERTS NEWTRON

parodontie

PUISSANCE
0 à 25%



PUISSANCE 50 à 100% détartrage



perioPrecision

perioSoft



Kit de 4 inserts

PUISSANCE 50 à 100%

PUISSANCE 25 à 50%

PUISSANCE 50 à 100% perfectmargin Rounded



periomaintenance BDR

PUISSANCE 0 à 30%



PUISSANCE 50 à 100%

PUISSANCE 25 à 50%

perfectmargin Shoulder



implantProtect Pure Titanium

PUISSANCE 0 à 30%



PUISSANCE 50 à 100%

excavus



*Sur la base des inserts les plus chers parmi les inserts sélectionnés. A choisir parmi les inserts présentés pages 32, 33, 34. Offre non cumulable.

*Sur la base des inserts les plus chers parmi les inserts sélectionnés. A choisir parmi les inserts présentés pages 32, 33, 34. Offre non cumulable.

INSERTS NEWTRON

POLYMÉRISATION

endodontie

PUISSANCE
25 à 50%



IRRISAFE™
(Blister da 4)
x1 104 €
x3 69 € pce
x17 61 € pce

IRR 20-21mm - F43807
IRR 20-25mm - F43808
IRR 25-21mm - F43805
IRR 25-25mm - F43806



ET40
F88012
x1 158 €
x3 105 € pce
x17 93 € pce



ET40D
F88014
x1 167 €
x3 111 € pce
x17 98 € pce

endosuccess
Canal Access Prep

PUISSANCE
25 à 50%



CAP1
F88181
x1 111 €
x3 74 € pce
x17 65 € pce



CAP2
F88182
x1 111 €
x3 74 € pce
x17 65 € pce



CAP3
F88183
x1 111 €
x3 74 € pce
x17 65 € pce

endosuccess
Retreatment

PUISSANCE
25 à 50%

PUISSANCE
100%



ET18D
F88017
x1 167 €
x3 111 € pce
x17 98 € pce



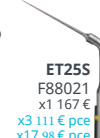
ETBD
F88020
x1 167 €
x3 111 € pce
x17 98 € pce



ET20
F88011
x1 167 €
x3 111 € pce
x17 98 € pce



ET25
F88018
x1 167 €
x3 111 € pce
x17 98 € pce



ET25S
F88021
x1 167 €
x3 111 € pce
x17 98 € pce



ET25L
F88022
x1 167 €
x3 111 € pce
x17 98 € pce



ETPR
F88019
x1 158 €
x3 105 € pce
x17 93 € pce

endosuccess
Apical Surgery

PUISSANCE
25 à 50%



AS3D
F00065
x1 137 €
x3 91 € pce
x17 81 € pce



AS6D
F00079
x1 137 €
x3 91 € pce
x17 81 € pce



AS9D
F00067
x1 137 €
x3 91 € pce
x17 81 € pce



ASLD
F00080
x1 137 €
x3 91 € pce
x17 81 € pce



ASRD
F00081
x1 137 €
x3 91 € pce
x17 81 € pce

MINILED
STANDARD

988 €
790 €

Lampe à polymériser

3 modes: rapide, intermittent et progressif.

Puissance: 1 250 mW/cm²

Réf. F02507

Livrée avec 1 guide optique opalescent Ø7,5 mm et un écran de protection ovale.



MINILED
SUPERCHARGED

1 269 €
990 €

Simple et puissante

3 modes: rapide, intermittent et progressif.

Puissance:

- ▶ 2 000 mW/cm² avec embout Ø7,5 mm
- ▶ 3 000 mW/cm² avec embout Ø5,5 mm

Réf. F05214

Livrée avec 1 guide optique opalescent Ø7,5 mm et un écran de protection ovale

MINILED
ORTHO 2

1 314 €
990 €

Traiter en un seul geste et quelques secondes, de quelques dents à un quadrant complet

4 cycles de polymérisation: 4, 8, 12 et 32 secondes.

Puissance: 3 000 mW/cm²

Réf. F05220

Livrée avec 1 guide optique opalescent Ø5,5 mm

Dispositif médical de classe I - CE - Fabricant: Satelec®



*Sur la base des inserts les plus chers parmi les inserts sélectionnés. A choisir parmi les inserts présentés pages 32, 33, 34. Offre non cumulable.

Dispositif médical de classe IIa (GMED) - CE0459.

POUDRES

AIR N GO EASY

Facilitez tous vos actes cliniques avec l'aéropolisseur tout-en-un



1 276 €
990 €

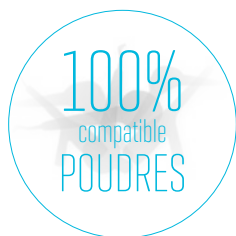
- ▶ Une seule pièce à main pour couvrir les traitements supra et sous-gingivaux.
- ▶ Grande liberté de mouvement pour des traitements précis.
- ▶ 4 buses interchangeable: SUPRA, PERIO easy*, PERIO* et PERIO Maintenance*.
- ▶ Entretien facile de la pièce à main.

*en option

AIR-N-GO® easy avec adaptateur KaVo*	Réf. F10100
AIR-N-GO® easy avec adaptateur Sirona*	Réf. F10101
AIR-N-GO® easy avec adaptateur W&H*	Réf. F10102
AIR-N-GO® easy avec adaptateur Bien-Air*	Réf. F10103
AIR-N-GO® easy avec adaptateur Midwest*	Réf. F10105

Livré avec une pièce à main AIR-N-GO® easy convertible avec une buse SUPRA, 1 kit intro de sachets de 20 g de poudre "CLASSIC", 1 kit de maintenance AIR-N-GO easy (tube de graisse silicone avec ses pinces applicateurs, joints de remplacement, seringue et canule, foret de nettoyage).

*KaVo, Sirona, W&H, Bien-Air et Midwest sont des marques déposées.



Poudre AIR-N-GO® "CLASSIC"

- 4 flacons de 250 g
- ▶ Menthe poivrée: Réf. F10250
 - ▶ Citron: Réf. F10251
 - ▶ Framboise: Réf. F10252
 - ▶ Coca: Réf. F10253
 - ▶ Neutre: Réf. F10254
 - ▶ Assortiment: Réf. F10255

86 €

Dispositifs médical de classe IIa (GMED) - CE0459.

BISTOURI/MÉLANGEUR

SERVOTOME®

Bistouri haute fréquence



1 783 €
1 399 €

Réf. F57210
Livré avec une pédale simple, un porte-électrodes autoclavable, un coffret de 10 électrodes et un bracelet conducteur.



avec bracelet conducteur

Dispositif médical de classe IIb (LNE-GMED 0459).

Softly™

Mélangeur d'amalgames en capsules pré-dosées

Réf. F03160

437 €
375 €



ÉCONOMIQUE, SIMPLE, RAPIDE ET HYPOALLERGÉNIQUE

Malaxe tous vos alginates en 5 secondes sans bulles !

- ▶ Esthétique
- ▶ Discret
- ▶ Encombrement réduit (20x24x30 cm)
- ▶ Faible poids (18 kg)
- ▶ Utilisation simple



Réf. 3055.00
Vendu avec 4 bols, 1 flacon doseur, 1 spatule, 1 mélangeur



1 188 €
950 €

CHROMALG'X™



PRALG'X™



HYGIÈNE



Vidéo Riskontrol

PROTECTION

20 fois moins de risque de contamination croisée

FLEXIBLE

Respect de l'anatomie du patient

AIR SEC

Assuré par deux tubes séparés

UNIVERSEL

Adaptable à toutes les seringues air/eau

ECONOMIQUE

Simplifiez vos protocoles / Gagnez du temps

ÉCOLOGIQUE

Recyclable

Total Protec by
RisKontrol®

28,9-€

26 €

Embouts jetables non stériles avec protection souple (x 100)

 Réf. 201 750



Dispositif médical de Classe I - CE

Classic by
RisKontrol®

49,80-€

29 €

Embouts jetables non stériles (x 250)

 Réf. 201 664

 Réf. 201 665

 Réf. 201 666

 Réf. 201 667

 Réf. 201 668

Dispositif médical de Classe I - CE



OUVERTURE SULCULAIRE

EXPASYL™ EXACT



**NOUVEAU
UNE DOSE
UN PATIENT**



Vidéo Expasyl Exact

EXPASYL™ EXACT (CAPSULES DE 0,3 g)		LISTE DE PRIX
Réf. 261 011	Expasyl™ Exact x 50	290 €
Réf. 261 010	Expasyl™ Exact x 20	127 €
Réf. 261 036	Applicator	100 €

EFFICACE & ATRAUMATIQUE

- ▶ Expasyl™ génère une pression 37 fois inférieure à celle du cordonnet (143 VS 5 396 kPa).
- ▶ L'attache épithéliale est préservée (au-delà de 2 400 kPa l'intégrité de l'attache épithéliale n'est plus garantie). Les risques de récession gingivale et de résorption osseuse sont réduits.
- ▶ Le patient ne souffre pas.

UN PROTOCOLE SIMPLE, RAPIDE ET ÉCONOMIQUE



Rincer et sécher légèrement la préparation sur un parodonte sain



Positionner l'extrémité de la canule de façon à obtenir un espace clos.



Extruder lentement le matériau.



Injecter la pâte dans le sulcus tout autour de la dent afin d'obtenir une empreinte de qualité. Laisser agir Expasyl™ Exact 1 à 2 min max. Le blanchiment de la gencive montre la compression exercée par le matériau



Éliminer la pâte avec un spray air/eau doux avec aspiration chirurgicale simultanée



Le sulcus est ouvert, le site parfaitement sec. Sans lésion, ni douleur, ni saignement. L'empreinte peut être réalisée

.....

.....

.....

.....

.....

.....

.....

.....

.....

.....

.....

.....

.....

.....

.....

.....

.....

.....

.....

.....

.....

.....

.....

.....

.....

.....

.....

.....

.....

.....

.....

.....

.....

.....

.....

.....

.....

.....

.....

.....

.....

.....

.....

.....

.....

.....

.....

.....

.....

.....

.....

.....

.....

.....

.....

.....

.....

.....

.....

.....

.....

General Manager

Marc COLIN
Tel.: +32 (0) 496 529 763
marc.colin@acteongroup.com

Area Sales Manager Netherlands / Switzerland

Julie PAEMELAIRE
Tel.: +31 (0) 630 982 228
julie.paemelaire@acteongroup.com

Area Sales Manager Belux

Raphaël NEF
Tel.: +32 (0) 472 711 580
raphael.nef@acteongroup.com

Area Sales Manager Imaging Benelux / Switzerland

Eliel VICENTE
Tel.: +31 (0) 641 371 224
eliel.vicente@acteongroup.com

Imaging Sales Promoter and Technical Manager

Kris VLEMINCKX
Tel.: +32 (0) 488 253 771
kris.vleminckx@acteongroup.com

ACTEON SERVICE CLIENT

Le service client d'ACTEON
peut être contacté au :

IMAGING

PSPIX - SOPIX - CAMERAS - X MIND
cs@acteongroup.com
Tel.: +33 (0) 186 656 928

X MIND TRIUM - X MIND PRIME
imaging.italysupport@acteongroup.com
Tel.: +39 (0) 331 37 67 62

EQUIPMENT/PHARMA

sav@acteongroup.com
Tel.: +33 (0) 556 349 163

Administration commerciale

Sabine PARIS
Belgium
Tel.: +33 (0) 556 349 332
Fax: +33 (0) 556 349 331
sabine.paris@acteongroup.com

Sonia AMAR
Luxembourg / Netherlands
Tel.: +33 (0) 556 349 250
Fax: +33 (0) 556 349 331
sonia.amar@acteongroup.com

PSPiX²

UNE PROTECTION OPTIMALE
CONTRE LA
CONTAMINATION
CROISÉE



- > Des housses de protection avec enveloppes cartonnées intégrées assurent une **protection contre la contamination croisée**.
- > Le stylet permet une **utilisation plus hygiénique** de l'écran tactile.
- > Des **Pièces amovibles** qui tolèrent un nettoyage dans un **laveur-désinfecteur thermique**, le dernier standard en matière de désinfection.

EN OPTION

KIT PIÈCES AMOVIBLES AUTOCLAVABLES*

Ref. 990241

Contient 1 réceptacle amovible autoclavable et 1 guide d'insertion pour ERLM amovible autoclavable.

désinfection thermique à 93°C avec un temps de maintien en température de 5 min.

**stérilisation à 121° C (250° F) pendant 30 minutes, 30 minutes de temps de séchage.