

ACTEON



X MIND
prime

IT'S TIME
FOR EFFICIENT
3D DIAGNOSIS

**OFFRES
D'AUTUMNE**

Benelux | Prix hors TVA
Pour les dépôts dentaires participants.

valables du 1^{er} septembre
au 24 décembre

PHARMA

OUVERTURE SULCULAIRE Expasyl™ Exact3

EQUIPMENT

INSTRUMENTS MANUELS Bliss 4
Pure Reflect® 10
Miroirs photographiques 11

IMAGING

RADIOLOGIE EXTRA-ORALE X-Mind® Prime 2D/3D - 2D Ceph/3D Ceph..... 12/13
Article Dr. Irfan Abas 14
X-Mind® trium 15

EQUIPMENT

CHIRURGIE-OSSEUSE Piezotome® Cube 16
Kits d'inserts 18
ImplantCenter 2 20
Carts 21

RADIOLOGIE INTRA-ORALE PSPiX®2 22
Capteurs ERLM 24
X-Mind® DC 26
X-Mind® Unity 27
Sopix®2 - U Sense/U Sense HD 28
X-Mind® unity + Sopix®2 29

ULTRASONS Newtron® P5 XS B.LED 30
Newtron Booster 31
Inserts 32

BISTOURI / MÉLANGEUR 34

POLISHER Air N GO® Easy 35

POLYMERISATION Mini LED™ STANDARD 36
Mini LED™ SUPER CHARGED 36
Mini LED™ ORTHO 2 36

PHARMA

HYGIÈNE Riskontrol® 38

CONTACTS 39



EXPASYL™
EXACT



Vidéo Expasyl Exact

EXPASYL™ EXACT (CAPSULES DE 0,3 g)		LISTE DE PRIX
Réf. 261 011	Expasyl™ Exact x 50	245 €
Réf. 261 010	Expasyl™ Exact x 20	110 €

EFFICACE & ATRAUMATIQUE

- ▶ Expasyl™ génère une pression 37 fois inférieure à celle du cordonnet (143 VS 5 396 kPa).
- ▶ L'attache épithéliale est préservée (au-delà de 2 400 kPa l'intégrité de l'attache épithéliale n'est plus garantie). Les risques de récession gingivale et de résorption osseuse sont réduits.
- ▶ Le patient ne souffre pas.

UN PROTOCOLE SIMPLE, RAPIDE ET ÉCONOMIQUE



Rincer et sécher légèrement la préparation sur un parodonte sain



Positionner l'extrémité de la canule de façon à obtenir un espace clos.



Extruder lentement le matériau.



Injecter la pâte dans le sulcus tout autour de la dent afin d'obtenir une empreinte de qualité. Laisser agir Expasyl™ Exact 1 à 2 min max. Le blanchiment de la gencive montre la compression exercée par le matériau



Éliminer la pâte avec un spray air/eau doux avec aspiration chirurgicale simultanée



Le sulcus est ouvert, le site parfaitement sec. Sans lésion, ni douleur, ni saignement. L'empreinte peut être réalisée

Offres spéciales valides du 1^{er} septembre au 24 décembre 2021. Ces promotions sont uniquement valides auprès des revendeurs participants. Prix hors TVA. Zone d'application: Benelux. Document non contractuel. Copyright © 2021 ACTEON® - Tous droits réservés. Aucune information ou partie du présent document ne peut être reproduite ou transmise de quelque forme que ce soit sans la permission préalable d'ACTEON®. Les informations contenues dans le présent document peuvent être modifiées par ACTEON® sans préavis. Date de création: 09/2021.

NOUVEAU!

IT'S TIME FOR
SUPERIOR
COMFORT

Bliss
by Acteon

FABRICATION INDUSTRIELLE
ET ARTISANALE, HÉRITAGE
DE LA COUTELLERIE FRANÇAISE

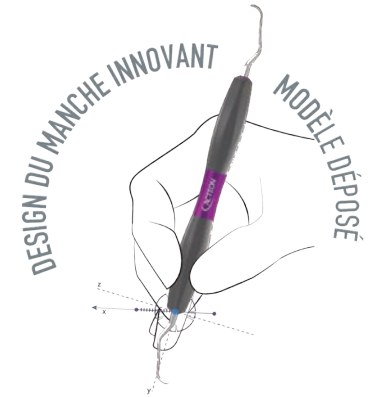


Sur son site de production implanté dans la région de Thiers (Puy-de-Dôme), ACTEON® a intégré le savoir-faire ancestral de la coutellerie pour développer de l'instrumentation manuelle de qualité. L'histoire commence en 1948 sous l'impulsion du coutellier Marcel Dubost. L'usine a commencé à fabriquer des instruments dentaires pour répondre à la demande des chirurgiens dentistes. Aujourd'hui, ACTEON® a trouvé l'harmonie entre artisanat, industrie et innovation technologique.



TECHNOLOGIE DES MANCHES BLISS RIEN N'EST DÙ AU HASARD

Pour trouver l'accord parfait entre la main du dentiste et l'instrument, ACTEON® s'est appuyé sur des études scientifiques menées sur l'ergonomie des instruments manuels dentaires.



ULTRA LÉGER
15g

VRAIMENT ERGONOMIQUE

- 10 mm : diamètre optimal du manche pour réduire la force de pincement¹
- 15g : ultra léger pour réduire la fatigue manuelle¹

MANCHE
SOFT TOUCH*
UNIQUE

CONFORT UNIQUE

- Méplats pour une prise en main fiable et une pression uniforme des doigts
- Grande sensibilité tactile

40%
PLUS ACÉRÉS
QUE LES
CONCURRENTS**

PRISE EN MAIN FERME ET AGRÉABLE

- Surface "soft touch*" qui ne glisse pas
- Silicone ferme sans effet ressort pour une préhension optimale
- Précision et contrôle du geste clinique

100% APPROUVÉS
PAR LES
PRATICIENS²

* Touché agréable

** Etude CATRA, Cutlery & Allied Trades Research Association (CATRA), laboratoire indépendant spécialisé dans les tests d'affûtage qui a mesuré le tranchant des détartrateurs Bliss et de ses principaux concurrents, décembre 2019.

* Touché agréable

1 - The effects of periodontal instrument handle on hand muscle load and pinch force, D. Rempel; D. Lee; K. Dawson; P. Loomer; JADA 143 (10) - October 2012
2 - Evaluation interne pratiquée sur 20 praticiens de 8 pays différents. 100% ont répondu que le manche Bliss était confortable

CURETTES DE GRACEY

FAITES LA DIFFÉRENCE...
UNE SENSATION DE CONFORT



Gracey 1-2 : la courbure s'adapte parfaitement à l'anatomie des dents antérieures



Gracey 15-16 : la faucille longue est avantageuse pour les zones postérieures

50€
45 €



- Extrémité ronde
- Dos de figure arrondie
- Section transversale semi-circulaire
- Figure à 70°



Gracey 1-2 Réf. 402.01SI
Gracey 5-6 Réf. 402.05SI
Gracey 11-12 Réf. 402.11SI
Gracey 13-14 Réf. 402.13SI
Gracey 15-16 Réf. 402.15SI
Gracey 17-18 Réf. 402.17SI

CURETTES UNIVERSELLES

VOUS MÉRITEZ UN CONFORT OPTIMAL...
VOS PATIENTS AUSSI

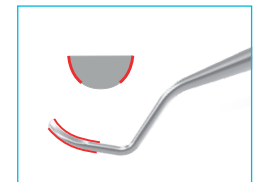
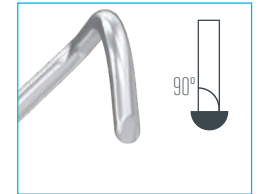


Barnhart 5-6 : Angulation optimale pour les faces postérieures et mésiales



Columbia 13-14 : Courbure de la hampe et de la partie active optimales pour l'accès aux faces postérieures.

50€
45 €



- Extrémité ronde
- Deux côtés affûtés
- Section transversale semi-circulaire
- Figure à 90°

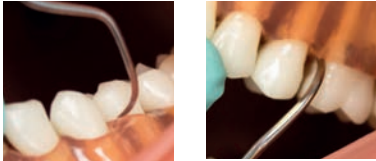


BARNHART 5-6 Réf. 408.05SI
COLUMBIA 4L-4R Réf. 405.04SI
COLUMBIA 13-14 Réf. 405.13SI
LANGER 5-6 Réf. 406.06SI

Moins de
mouvement

Moins de
pression

FAUCILLES



M23 : Efficace en zone postérieure grâce à la contre-courbure et à la finesse de la pointe

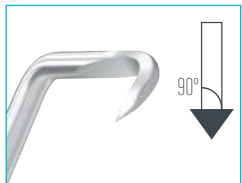
H6-H7: Efficace en zones antérieures, interproximales et prémolaires

ACCÈS AUX SURFACES INTERPROXIMALES ÉTROITES



M23
Réf. 404.23SI

H6-H7
Réf. 406.07SI



- Extrémité pointue
- Section triangulaire de la lame
- Deux côtés tranchants
- Figure à 90°

50 €
45 €

DOUBLE EXTRÉMITÉ



H5-L5 : Facile à placer et à adapter, sur toutes les faces des antérieures

L128-L5 mini : Excellente adaptation, idéale pour les accès interproximaux

DOUBLE EFFICACITÉ DOUBLE PERFORMANCE



H5-L5
Réf. 406.05SI

N128-L5
Réf. 406.08SI

N128-L5 mini
Réf. 406.09SI

La version Mini est indiquée pour les contacts étroits et pour un meilleur accès interproximal.

KIT PROPHYLAXIE *Bliss* by Acteon

349 €



233.30	Cassette Easy clip
210.00SI	Manche miroir
MP3624PH	Miroir PURE REFLECT® n°5, boîte de 12
418.06SI	UNC12 - Instrument double : Sonde paro & sonde d'examen n°23
404.23SI	M23 - Détartreur
402.11SI	Curette de Gracey 11-12
402.13SI	Curette de Gracey 13-14
406.07SI	H6-H7 - Détartreur
405.13SI	Curette Columbia 13-14

D'autres modèles sont disponibles.
Pour découvrir l'ensemble de notre instrumentation manuelle, consultez:



MANCHE MIROIR ET
MIROIR N°5

Manche miroir pas de vis européen (SS)
Ref. 210.00SI

Miroirs Pure Reflect® n°5
Ref. MP3624PH



SONDES
PARODONTALES
DOUBLES



UNC12
Ref. 418.06SI

DÉTARTREURS



M23
Ref. 404.23SI

H6-H7
Ref. 406.07SI

CURETTES
UNIVERSELLES



Columbia 13-14
Ref. 405.13SI

CURETTES
DE GRACEY



Gracey 11-12
Ref. 402.11SI

Gracey 13-14
Ref. 402.13SI

PUREREFLECT



PURE REFLECT® TECHNOLOGIE

Une exclusivité ACTEON® GROUP

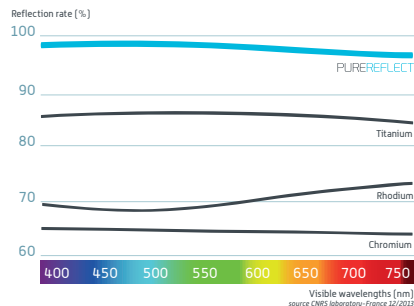
Inspirée de l'industrie
aérospatial

Pas d'effet double image (Front surface)



Pas de distorsion des teintes et des formes
Précision des détails

La véritable réflexion des couleurs



RHODIUM
Réflexion grisée

TITANIUM
Réflexion bleutée



PUREREFLECT

MICRO MIROIRS PURE REFLECT®



Ø3 mm
Réf. MP3303PH

72 €
61 €



Ø5 mm
Réf. MP3305PH

72 €
61 €



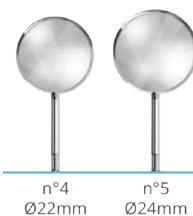
7x2 mm
Réf. MP3306RPH

78 €
66 €



9x3 mm
Réf. MP3310RPH

78 €
66 €



n°4 Ø22mm
n°5 Ø24mm

45 €

PURE REFLECT®

N°	Réf.	Q.té
4	MP3622PH	12
5	MP3624PH	12

11 €



XL Style Réf. 210.00XL

29 €



Réf. 210.00SI (SS)

SUPER
PROMO

MIROIRS PHOTOGRAPHIQUES CHROME®



45 €

Face occlusale adulte
Réf. MZP512

Réf. MZP214

MANCHE ORIENTABLE

Manche orientable pour miroirs photographiques

Aluminium anodisé, forme légèrement conique. L'extrémité mobile permet de photographier sous différentes inclinaisons sans toucher le miroir. Fourni avec une clé pour serrer et fixer la tête amovible. Le manche a ainsi une utilité d'écarteur. Compatible avec tous nos miroirs photographiques. Les miroirs s'insèrent et s'enlèvent facilement.

64.20 €
55 €

Dispositifs médical de classe I - CE- Fabricant : Prodont Holliger (France)

ACTEON
miroirs
photographiques



X MIND prime



Ce dispositif médical est classé IIb selon la Directive Européenne applicable en vigueur. Il porte le marquage CE. Organisme notifié: IMQ - CE 0051. Fabricant: de Götzen (Italie). Distributeur: Groupe ACTEON®

IT'S TIME FOR EFFICIENT 2D AND 3D DIAGNOSIS

Diagnostic 2D
facile

Positionnement
simple

Interface
utilisateur
intuitive

Installation
aisée

Formation
rapide

56
examens 2D et 3D
pour couvrir toutes
vos applications cliniques

1 minute
pour créer son rapport
implantaire avec le logiciel
intuitif AIS

1 à 1
Positionnement
face à face du patient

Aucun
espace occupé**
au sol grâce au système
de fixation murale innovant

100%
compatible
avec Mac® et Windows®
grâce au logiciel AIS

X-MIND® PRIME PAN 2D*:

**Solution panoramique
uniquement**

X-Mind® prime

23-975-€

13 990 €

Réf. W1200001:
XMP 2D WALL 220-240V

X-Mind® prime avec Ceph

40-275-€

23 900 €

CEPH: Réf. W1200009

- ▶ Examens panoramiques précis
- ▶ Meilleure communication avec les patients
- ▶ Temps de préparation des examens minime
- ▶ Image nette dès le premier cliché
- ▶ Adapté aux fauteuils roulants



X-MIND® PRIME PAN 3D*:

**Pour un diagnostic 2D et 3D plus
accessible que jamais grâce à une
solution intelligente et compacte.**

X-Mind® prime 3D

68-340-€

39 500 €

Réf. W1200005:
XMP 3D WALL 220-240V

X-Mind® prime 3D avec Ceph

78-350-€

52 500 €

CEPH: Réf. W1200010

- ▶ Choix d'un examen 2D et 3D parmi un large choix d'applications cliniques.
- ▶ Planification du traitement
- ▶ Communication efficace avec votre patient



AIS

PC au poste de travail avec moniteur standard compris.



*Certification et frais d'installation exclus
**Excepté pour les modèles avec Ceph



**TANDARTS - IMPLANTOLOG
IRFAN ABAS**

Tandarts Irfan Abas is gespecialiseerd in orale chirurgie, implantologie en restauratieve tandheelkunde. Naast zijn werkzaamheden bij Tandarts Abas, is hij tevens auteur van vele artikelen en redacteur voor het klinische tijdschrift TandartsPraktijk. Sinds 2019 heeft hij zijn eigen opleidingsinstituut de Abas Implant Academy, om tandartsen op te leiden in de orale chirurgie en implantologie.

FAITES LA CONNAISSANCE DE DR IRFAN ABAS M.SC. EN PIÉZOCHIRURGIE

**DENTISTE - IMPLANTOLOGUE
& DENTISTE RESTAURATEUR (NVRT & EPA) -
RÉDACTEUR DE LA REVUE TANDARTSPRAKTIJK &
INTERVENANT INTERNATIONAL ET AUTEUR
(DENTISTE - IMPLANTOLOGUE)**

C'est un petit appareil réglable sur 4 intensités en fonction de la dureté de l'os selon la classification de Lekholm & Zarb sur la densité osseuse (D1 à D4 inclus, où D1 concerne l'os cortical et où D4 correspond à un os spongieux de faible densité).

L'appareil est livré avec une pièce à main, un tube stérilisable, un support pour la tubulure d'irrigation et un support en silicone stérilisable pour la pièce à main (image 1).

La tubulure d'irrigation nécessaire dispose d'une petite molette et peut être achetée en version jetable ou stérilisable. La pédale se compose d'une partie centrale qui commande le piezo et de 2 boutons latéraux. Le bouton de droite permet de passer d'une densité osseuse à l'autre, tandis que le bouton de gauche permet de régler la quantité de refroidissement.

Celle-ci est indiquée en millilitres par minute. Si on la règle sur 50 ml par minute, cela implique que nous devons utiliser le piezo pendant 10 minutes en continu avant de devoir changer la poche de perfusion contenant 500 ml de sérum physiologique. La boîte est livrée avec un kit d'inserts, le kit Essential. Celui-ci contient des inserts de base pour la chirurgie osseuse tels qu'une scie, un insert boule, un insert pour sinus et un insert d'extraction. D'autres kits à inserts peuvent évidemment être achetés séparément, tels que le kit d'extraction, un kit d'augmentation osseuse (toutes sortes de scies, également coudées), un kit d'élévation du sinus latérale et de la crête et un kit d'allongement coronaire clinique.

Les inserts les plus couramment utilisés de ces kits ont donc été réunis dans le kit essentiels (image 2). La pièce à main tient bien en main et dispose d'un témoin LED au niveau de la tête (image 3). Une clé permettant de fixer l'insert piezo à la pièce à main est également comprise.

CAS : ÉLÉVATION LATÉRALE DU PLANCHER DES SINUS

Je décide de tester l'appareil sur une élévation du plancher des sinus latérale et sur une extraction de canine impactée. J'entame l'élévation latérale du plancher des sinus. Après retrait de la muqueuse, je crée une petite trappe dans la paroi latérale à

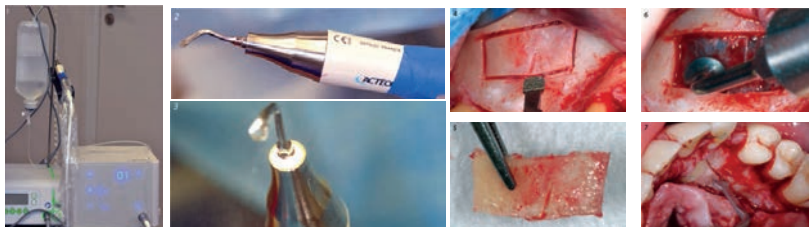
l'aide de la petite scie diamantée. L'incision osseuse reste minime grâce à l'épaisseur d'à peine 1 mm de l'insert (image 4). Cela a pour avantage que je peux retirer entièrement la trappe latérale pour pouvoir refermer l'ouverture latérale une fois l'élévation terminée. Comme je travaille ici sur une paroi corticale dense, je règle le mode sur D1. Il existe un cinquième mode, un turbo, mais celui-ci est activé par l'appareil lui-même lorsqu'il rencontre une trop grande résistance. La présence de 6 cylindres céramiques permet d'augmenter assez bien la puissance du piezo. Bien qu'il démarre à une puissance raisonnable, le turbo se lance automatiquement lorsqu'il rencontre une résistance. Je peux donc réaliser la trappe en quelques minutes seulement. Je retire le morceau d'os et vois que la membrane de Schneider est fine (image 5).

Ces cas sont toujours difficiles à évaluer, parce qu'ils sont impossibles à déterminer à l'aide du CBCT. Heureusement, un grand insert est fourni. Il limite la pression exercée sur la membrane (Image 6). Je règle la puissance sur D4 pour détacher la première partie de la membrane de l'os à l'aide du piezo. Je continue l'élévation du plancher du sinus manuellement. Une fois les particules osseuses posées dans la cavité du sinus, je remets en place le morceau d'os retiré préalablement.

La deuxième intervention que je teste avec le Cube est le retrait d'une canine faisant l'objet d'une impaction palatale horizontale pour pouvoir réaliser une augmentation osseuse et ensuite placer un implant. Après retrait d'un lambeau palatal, la partie coronaire de la canine impactée est visible. J'ai déterminé sur le CBCT dans quelle direction et sur combien de mm la racine distale s'étend. Je fais une incision dans cette direction avec un insert scie (image 7). Il s'agit d'un os cortical, donc le mode est réglé sur D1 avec un bon refroidissement de 100 ml/min. En quelques minutes, la coupe est terminée, je vois toute la racine et je peux retirer la canine.

J'ai utilisé de plusieurs appareils piezo de différentes marques pendant différentes interventions chirurgicales dento-alvéolaires et pré-implantologiques et j'en conclus que le Cube propose la meilleure qualité grâce à sa facilité d'utilisation, ses 4 modes seulement (et son mode turbo supplémentaire). C'est le piezo le plus puissant pour chirurgie osseuse avec lequel j'ai travaillé. Les nombreux kits disponibles sont extrêmement pratiques. Le seul inconvénient est qu'ils représentent des frais supplémentaires. Il s'agit toutefois d'un excellent piezotome!

(Irfan Abas)

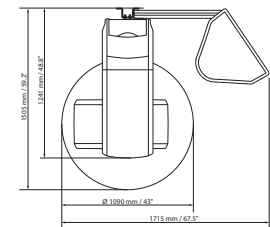
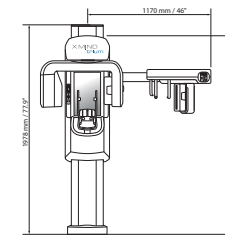
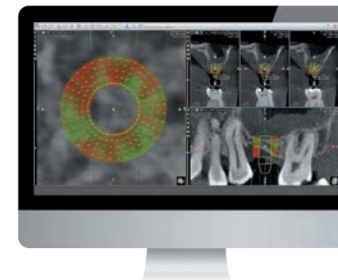


3 en 1
Système d'exams panoramiques, 3D et ceph

Cartographie
3D de la densité osseuse pour améliorer le taux de réussite

Jusqu'à **50 %**
Réduction des doses*

75 µm
Image haute résolution pour un diagnostic fiable



Une grande sélection de FOV

X-Mind® trium offre un large choix de champs de visualisation permettant de se concentrer sur la région d'intérêt pour le diagnostic visé et de réduire l'exposition du patient aux radiations.



Ø 40x40 mm



Ø 60x60 mm



► trium : Ø 80x80 mm
► trium True Low Dose : Ø 80x90 mm



► trium : Ø 110x80 mm
► trium True Low Dose : Ø 110x90 mm



AIS



COMPATIBLE AVEC WINDOWS*



TWAIN

	PAN CEPH	PC au poste de travail avec moniteur standard compris	
	PAN 3D	PAN CEPH 3D	
X MIND trium			
TRUE LOW DOSE	42-627-€ 30 500 €	76-074-€ 46 900 €	87-660-€ 59 900 €

*Rapport basé sur des mesures DAP réalisés avec les paramètres standards X-Mind Trium, soit 90kV-8m A-300prjs

Dispositifs médical de classe IIb - (IMQ - CE 0051). Fabricant: le groupe de Götzen ACTEON (Italie).

X-MIND® trium est un laser de classe 3R conforme à la norme IEC 60825-1:2007. Évitez l'exposition directe des yeux au rayonnement laser.

Regarder la sortie laser avec des instruments optiques grossissants, tel que des loupes et des lunettes binoculaires, peut présenter un risque pour les yeux.

Par conséquence l'utilisateur ne doit pas diriger le faisceau dans une zone ou de tels instruments sont susceptibles d'être utilisés.



929 €
850 €



Kit Extraction
Réf. F87546
Inserts Ninja® LC1,
LC2 (x2), LC2L, LC2R.



1 201 €
850 €



Kit Intralift™
Réf. F87536
Inserts TKW1,
TKW2, TKW3,
TKW4, TKW5 (Ø 3 mm).



1 224 €
850 €



Kit Bone Surgery
Réf. F87509
Inserts BS1S, BS2L,
BS2R, BS4, BS5, BS6.



947 €
850 €



Kit Sinus Lift
Réf. F87519
Inserts SL1, SL2,
SL3, SL4, SL5.



792 €
750 €



Kit Crest Splitting
Réf. F87567
Inserts CS1, CS2, CS3,
CS4, CS5, CS6.



616 €
550 €



Kit Crown Extension
Réf. F87554
Inserts BS6,
CE1, CE2, CE3.



686 €
650 €



Kit Piezocision™
Réf. F87576
Inserts PZ1, PZ2L,
PZ2R, PZ3.



1 224 €
850 €



Kit Essential
Réf. F87528
Inserts BS1S,
BS4, SL1, SL2,
SL3, LC2.

Kit Universal

Réf. F87539
Inserts BS6 II, LC1 II, LC2 II,
CE1 II, CE3 II et PZ1 II, un
support métallique autoclavable
et une clé plate autoclavable.

1 224 €
850 €



PLUS DE
POSSIBILITÉS

BS1RD
Scie arrondie,
280° de surface
active
Réf. F87557
239 €



Dispositifs médical de classe IIa (GMED) CE0459.
Fabricant: Satelec® (France)

PIEZOTOME
CUBE

IT'S TIME FOR
ATRAUMATIC
EXTRACTIONS

Réf. F50100
Livré avec une pédale multifonctions,
une pièce à main Piezotome® CUBE
LED, 1 support de pièce à main, un kit
Essential II (6 inserts BS1S, BS4, SL1, SL2,
SL3 et LC2), une clé dynamométrique,
une potence, 2 lignes d'irrigation
autoclavables, 5 clips et 15 perforateurs.

6 696,50 €

5 250 €

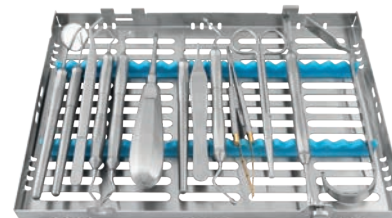


1 Kit Essential

INCLUSIVE

le cassette
implantologie
d'une valeur de
700 €

CASSETTE IMPLANTOLOGIE



Réf. 360 XL

CASSETTE AVEC 13 INSTRUMENTS

CONTIENT : Manche miroir, Précelle
Collège satinée, Précelle Adson, Sonde n°6,
XLDétartreur CK6, Curette à os Hemingway,
Manche de bistouri, Spatule H.E.I. n°1,
Cuillère à os, Porte-aiguille Castroviejo mors
droits, Ciseaux Joseph, Écarteur contre-
angulé, Élévateur luxateur

Dispositifs médical de classe IIa (GMED) - CE 0459
Fabricant: Satelec® (France)

Class I medical devices - CE - Manufacturer: Prodont Holliger - France

PIEZOTOME M+

Piezo • Ultrasonic • Surgery • Unit

L'expert ultrasonore pour des chirurgies osseuses rapide en toute sécurité

7-534 €

6 990 €

Réf. F57800
Livré avec 2 potences, 5x 3m lignes d'irrigation à usage unique et perforateurs, 2 supports pièces à main, 2x support pièce a main, une pédale progressive, 1x M+ clé, 1x 3m cordon



IMPLANTCENTER 2

L'union des technologies pour des chirurgies osseuses rapides en toute sécurité

12-795 €

8 990 €

3 modes:

- ▶ Piezotome® (chirurgie osseuse)
- ▶ Newtron® (soins paro, endo,...).
- ▶ I-Surge™ (moteur d'implantolog)

Réf. F27200
Livré avec un moteur LED, un cordon moteur LED, une pédale progressive, 2 potences, 2 supports pièces à main, 2 lignes d'irrigation autoclavables et 30 perforateurs.



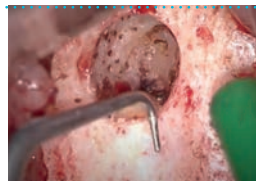
OPTIONNEL

Pièce à main Newtron® + cordon

Réf. F12281



Insert AS3D



Réf. F12850

1-541,00 €

800 €

Dispositifs médical de classe IIa (GMED) - CE 0459

OPTIONNEL

Pièce à main Piezotome® LED + cordon

Réf. F12815

1-436,20 €

790 €



Dispositifs médical de classe IIa (GMED) - CE 0459

IMPLANTCENTER 2

Accessoires



Pièce à main Newtron® LED
F12609
Pour Piezotome® 2
et ImplantCenter™ 2

Cordon Newtron® LED
F12830
Pour Piezotome® 2
et ImplantCenter™ 2

Dispositifs médical de classe IIa (GMED) - CE 0459

~~1 541 €~~
950 €

Lignes d'irrigation



Kit de 10 lignes d'irrigation universelles stériles à usage unique avec cassette et perforateur intégrés
F57370

Stériles, à usage unique, avec cassette intégrée et système de contrôle du débit

Dispositifs médical de classe Is (GMED) - CE 0459

~~628 € 4 pcs~~
~~448 € 4 pcs~~
112 € chaque



Kit 1 ligne d'irrigation autoclavable + 10 perforateurs
F57374

Dispositifs médical de classe I (GMED) - CE 0459

~~662 € 4 pcs~~
~~448 € 4 pcs~~
112 € chaque

Cart Cocoon

F24417
Hauteur: 80 cm
Largeur: 45 cm
Profondeur: 40 cm
3 plateaux: 40 x 30 cm
Connexions air, eau, électricité (2 prises).

~~384 €~~
349 €



Cart Newtron®

F03739
Hauteur: 77 cm
Largeur: 48 cm
Profondeur: 40 cm
Etagères : 42 x 36 cm
2 prises électriques, tuyaux eau et air intégrés.

~~580 €~~
510 €

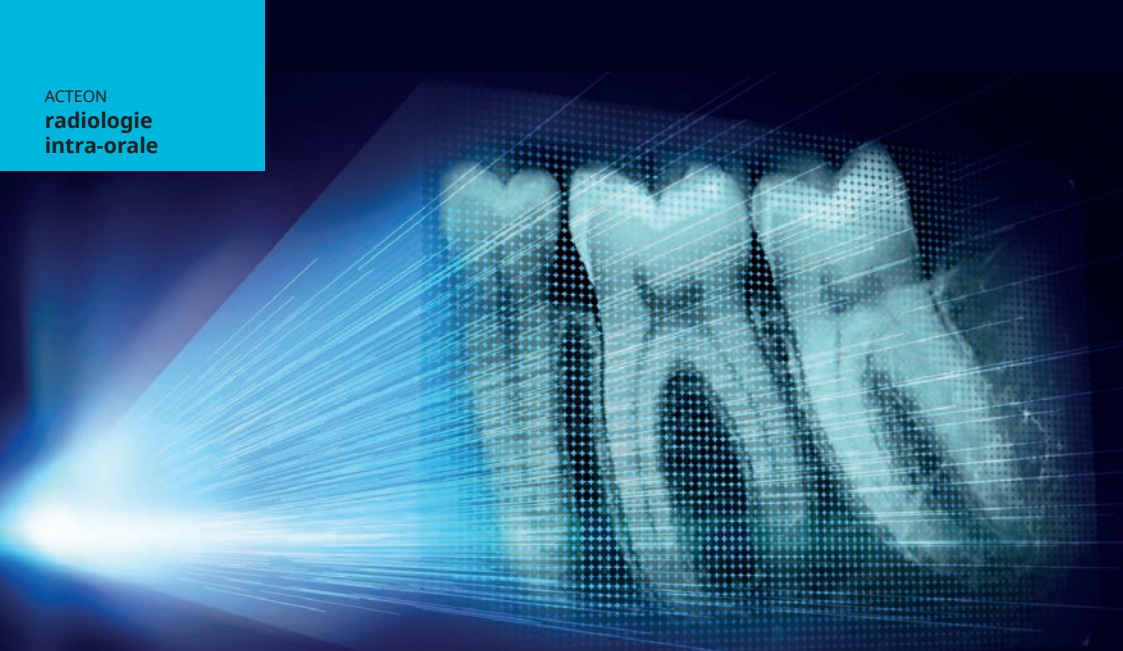


Cart ImplantCenter™

F27125
Hauteur: 79 cm
Largeur: 66 cm
Profondeur: 54 cm
3 plateaux verre: 60 x 50 cm

~~1 209 €~~
1050 €





2 FIBER[®] PIXEL

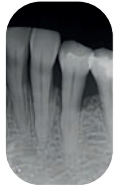
DIFFÉRENCIATION DES TISSUS DENTAIRES

La technologie FIBER2PIXEL[®] repose sur l'utilisation de microfibres optiques à large spectre qui permettent une transmission guidée des émissions photoniques, procurant ainsi un contraste élevé.

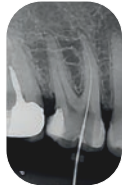
Pédo-dontie
taille 0



Pariodontie
taille 1



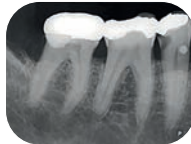
Endodontie
taille 1



Orthodontie
taille 1



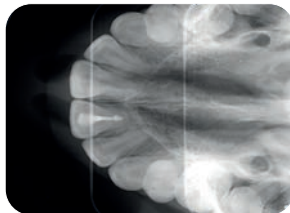
Cariologie
taille 2



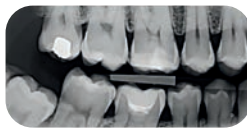
Implantologie
taille 2



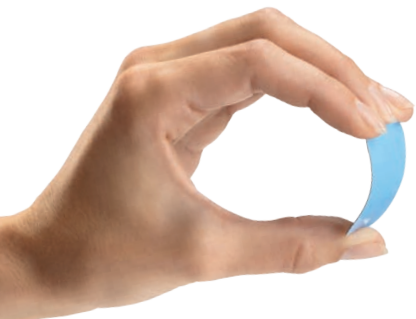
Occlusion
taille 4



Interproximal
taille 3



- ▶ Obtenez des images au contraste saisissant pour un diagnostic plus fiable grâce à la technologie FIBER2PIXEL[®]
- ▶ Différentes tailles sont disponibles selon la morphologie du patient et les applications cliniques.



PSPiX²

Le scanner de radiologie intra-orale à usage personnel

7-356 €
5 790 €



- ▶ Élégant, compact et simple d'utilisation: le plus petit scanner d'imagerie à plaque au phosphore du marché pour votre utilisation exclusive
- ▶ Des clichés en quelques secondes: plus besoin de vous déplacer dans une autre pièce pour scanner vos images
- ▶ Doté d'un concept exclusif «Click and Scan», le PSPiX^{®2} est entièrement intuitif: faites votre choix sur un grand écran tactile, glissez votre plaque au phosphore et laissez le PSPiX^{®2} faire le reste...



Réf. S_702_0013

Livré avec 4 ERLM (2x taille 1, 2x taille 2), 200 housses de protection avec enveloppe cartonnée intégrée (100x taille 1, 100x taille 2), une boîte de rangement pour ERLM, 1 stylet pour l'écran tactile, une housse de protection du système PSPiX², une alimentation 100-240 VAC, un câble Ethernet, le logiciel Sopro[®] Imaging et sa licence.



Dispositifs médical de classe I. Fabricant: Sopro[®] (France)

Housse de protection pour ERLM*

Pour **PSPIX®2** et **PSPIX®** (ancienne génération)



PSPIX®
ancienne génération

74€
59 €

	PSPIX® (ancienne génération)	
	Lot de 250	
Taille 0		700338L
Taille 1		700339L
Taille 2		700340L
Taille 3		700341L

Capteurs ERLM*

pour **PSPIX2**



113€
69 €

	PSPIX®2	
	Lot de 2	
Taille 0 (22 x 35mm)		990215
Taille 1 (24 x 40mm)		990216
Taille 2 (31 x 41mm)		990217
Taille 3 (27 x 54mm)		990218

Protections pour ERLM*

Housse de protection pour **PSPIX2** et **PSPIX®** (ancienne génération)

41€
32 €

	PSPIX®2 & PSPIX® (ancienne génération)		
	Lot de 250		
Compatible avec			
PSPIX®	✓	✓	Taille 0
SOREDEX® Digora	✓	✓	Taille 1
INSTRUMENTARIUM® Express	✓	✓	Taille 2
DÜRR DENTAL® Vistascan®	✓	✓	Taille 3
KAVO®	✓	✓	

Housse de protection pour ERLM*

PSPIX2



87€
63 €

	PSPIX®2	
	Lot de 300	
Taille 0		700546
Taille 1		700547
Taille 2		700548
Taille 3		700549

- ▶ Protection contre les rayures, la lumière et la contamination croisée
- ▶ Ergonomique et simple d'utilisation
- ▶ Solution économique

* Ecran Radio Luminescent à Mémoire pour système numérique à plaques au phosphore.

ERLM PSPIX2 - Dispositifs médical de classe IIa (GMED) - CE0459.

ERLM PSPIX - Dispositifs médical de classe IIa (Eurofins) - CE0537. Distributeur Sopro® (France)

* Ecran Radio Luminescent à Mémoire pour système numérique à plaques au phosphore.

ERLM PSPIX2 - Dispositifs médical de classe IIa (GMED) - CE0459.

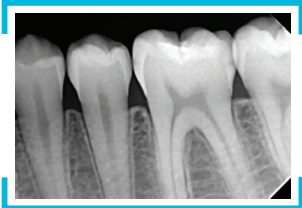
ERLM PSPIX - Dispositifs médical de classe IIa (Eurofins) - CE0537. Distributeur Sopro® (France)

X MIND DC

4-160-€
2 690 €

Générateur de rayons X

- ▶ Clichés de très haute qualité
- ▶ Temps d'exposition minimum: 0,02 s
- ▶ Positionnement précis et souple
- ▶ Minuterie programmable et personnalisable
- ▶ Sélection rapide mode argentique ou digital
- ▶ Bras de fixation par le haut ou par le bas



Livré avec une minuterie, une tête et un cône long 30 cm, un support mural, un pantographe et une rallonge.

Version murale au choix:	Attache par le haut		Attache par le bas	
	cône long	cône rectangulaire	cône long	cône rectangulaire
Rallonge 0,40 m	Réf. 5.92.23137	Réf. 5.92.23167	Réf. 5.92.23130	Réf. 5.92.23160
Rallonge 0,80 m	Réf. 5.92.23138	Réf. 5.92.23168	Réf. 5.92.23131	Réf. 5.92.23161
Rallonge 1,10 m	Réf. 5.92.23139	Réf. 5.92.23169	Réf. 5.92.23132	Réf. 5.92.23162

Dispositifs médical de classe IIb (IMQ – CE 0051). Fabricant : de Götzen (Italie)

5-076-€
3 090 €

X MIND unity

Une image contrastée et définie

- ▶ Grâce aux paramètres ajustables tels que les kV, mA et le temps d'exposition combinés à un point focal de 0,4 mm, X-Mind® unity fournit une qualité d'image exceptionnelle pour un diagnostic fiable et précis.



red dot design award
winner 2013

Version murale au choix:	Attache par le haut		Attache par le bas	
	Cône long	Cône carré	Cône long	Cône carré
Rallonge 0,40 m	W0800003	W0800006	W0800012	W0800015
Rallonge 0,80 m	W0800004	W0800007	W0800013	W0800016
Rallonge 1,10 m	W0800005	W0800008	W0800014	W0800017

Dispositifs médical de classe IIb (IMQ – CE 0051). Fabricant : de Götzen (Italie)

Une qualité d'image remarquable, même pour les endodontiques les plus complexes

6 090 €

3 990 €



SOPIX²

SOPIX² fournit une image de haute résolution en exploitant les dernières technologies disponibles sur le marché.

Capteur SOPIX² USB taille 1 - Haute définition

▶ Réf. S_802_0008

Livré avec un support pour capteur et 10 protège-capteurs

Également disponible en taille 2 (Réf. S_802_0009)

7 200 € 5 650 €

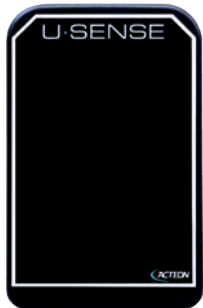


▶ Grâce à la Technologie **Ace**, aucun risque de surexposition.

▶ Ultra rapide: Les clichés s'affichent instantanément à l'écran

▶ **Ace** La technologie ACE brevetée, vous garantit à chaque cliché des images de qualité vous permettant d'établir un diagnostic précis et fiable sans surexposition. Vous gagnez du temps en évitant des prises de clichés supplémentaires.

Une solution économique pour un parfait diagnostic



U-SENSE

3 485 €

2 490 €

Réf. W1300001
TAILLE 1

4 655 €

3 590 €

Réf. W1300002
TAILLE 2



Le U-SENSE peut être désinfecté par immersion et protégé avec ses gaines jetables dédiées, pour augmenter davantage les niveaux d'hygiène et de sécurité pour les patients et les opérateurs.



Dispositifs médical de classe IIa Fabricant: De Gotzen

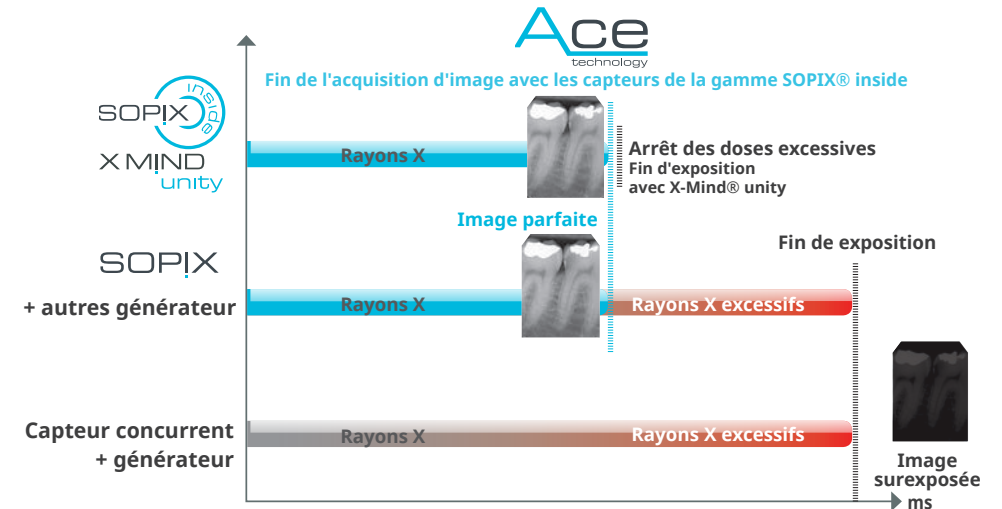
X MIND^{unity} + SOPIX² INSIDE = 9 908 €
6 990 €

Capteur SOPIX² INSIDE taille 1 Haute définition

▶ Réf. S_802_5010

Lorsque vous combinez le générateur X-Mind[®] Unity avec SOPIX^{®2} Inside, le patient reçoit uniquement la dose requise suivant sa morphologie. Vous protégez ainsi votre patient et le personnel du cabinet contre toute exposition inutile.

Une protection efficace avec un temps d'exposition minimal. Le patient reçoit uniquement la dose nécessaire et adaptée à sa morphologie dentaire, ce qui le protège de la surexposition.



SOPIX²: Dispositifs médical de classe IIa (GMED) - CE0459. Fabricant: Sopros[®] (France)

NEWTRON

P5XS B. LED

Préserve les dents par des vibrations parfaitement maîtrisées et des inserts de qualité

Réf. F62100

Livré avec une pièce à main NEWTRON® SLIM B.LED avec anneau bleu, un anneau LED blanc pour NEWTRON® SLIM B.LED, un kit révélateur de plaque F.L.A.G.™ pour B.LED (5x 1,5 ml), une clé plate, inserts N°1, 1S, H3 et un réservoir 300 ml.



Inclusive le kit Prophylaxie Bliss d'une valeur de 349 €

2 876,50 €
1 990 €

► Le réglage facile et précis du débit garantit une cavitation plus puissante et une efficacité maximale de l'insert (fragmentation des dépôts, désinfection).

Dispositifs médical de classe IIa (GMED) - CE0459.

KIT PROPHYLAXIE

Bliss
by Acteon



233.30	Cassette Easy clip
210.00SI	Manche miroir
MP3624PH	Miroir PURE REFLECT® n°5, boîte de 12
418.06SI	UNC12 - Instrument double : Sonde paro & sonde d'examen n°23
404.23SI	M23 - Détartreur
402.11SI	Curette de Gracey 11-12
402.13SI	Curette de Gracey 13-14
406.07SI	H6-H7 - Détartreur
405.13SI	Curette Columbia 13-14

Dispositifs médicaux de classe I. Fabricant : PRODONT HOLLIGER Groupe ACTEON (France)

750,10 €
450 €



PIÈCE À MAIN NEWTRON® SLIM B.LED autoclavable

- avec anneau LED bleu: Réf. F12900
- avec anneau LED blanc: Réf. F12905

NEWTRON

BOOSTER

Préserve les dents par des vibrations parfaitement maîtrisées et des inserts de qualité.

COMPACT ET EFFICACE

Pièce a main: Non LED
Poids de la pièce a main: 52g
Poids de l'appareil: 1600g
Dimensions hors tout (LxWxH):
129x160x87mm



Inclusive M23 et Columbia 4L-4R d'une valeur de 50 € chaque

1 258,60 €
990 €



Ø4x6mm eau

Fournir une connexion pour les tuyaux: diamètre intérieur: 4mm, diamètre extérieur: 6mm

Dispositifs médical de classe IIa (GMED) - CE0459.

Réf. F60203

Livré avec une pièce à main NEWTRON®, une clé universelle et un insert N°1.

INCLUSIVE > Bliss
by Acteon

DÉTARTREURS
M23 Ref. 404.23SI



CURETTES UNIVERSELLES
COLUMBIA 4L-4R Ref. 405.04SI

Dispositifs médicaux de classe I. Fabricant : PRODONT HOLLIGER Groupe ACTEON (France)

541,90 €
279 €



PIÈCE À MAIN NEWTRON® autoclavable, gris clair / foncé

F12281

PUISSANCE 0 à 25%

parodontie

H3
F00369
x3 91 € pce
x10 81 € pce



H4L
F00114
137-€
95 €



H4R
F00115
137-€
95 €



periomaintenance

TK1-1S
F01001
x3 91 € pce
x10 81 € pce



TK2-1L
F02162
137-€
95 €



TK2-1R
F02161
137-€
95 €



PUISSANCE 0 à 30%

implantProtect
Pure Titanium

IP1
F02121
x3 91 € pce
x10 81 € pce



IP2L
F02122
137-€
111 €



IP2R
F02123
137-€
111 €



IP3L
F02124
137-€
111 €



IP3R
F02125
137-€
111 €



perioSoft

PH1
F00702
122-€*
81 €*



Kit de 4 inserts

PUISSANCE 25 à 50%

endodontie

IRRISAFE™
(Blister da 4)
x3 69 € pce
x10 61 € pce



IRR 20-21mm - F43807
IRR 20-25mm - F43808
IRR 25-21mm - F43805
IRR 25-25mm - F43806



ET40
F88012
x3 120 € pce
x10 110 € pce



endosuccess
Canal Access Prep

CAP1
F88181
x3 74 € pce
x10 69 € pce



CAP2
F88182
x3 74 € pce
x10 69 € pce



CAP3
F88183
x3 74 € pce
x10 69 € pce



PUISSANCE 25 à 50%

endosuccess
Retreatment

ETBD
F88020
x3 120 € pce
x10 110 € pce



ET25
F88018
x3 120 € pce
x10 110 € pce



ET25L
F88022
x3 120 € pce
x10 110 € pce



PUISSANCE 100%

ET18D
F88017
x3 120 € pce
x10 110 € pce



ET20
F88011
x3 120 € pce
x10 110 € pce



ET25S
F88021
x3 120 € pce
x10 110 € pce



ETPR
F88019
x3 120 € pce
x10 110 € pce



détartrage

PUISSANCE 50 à 100%

N°15
F00245
x3 59 € pce
x10 52 € pce



N°1
F00246
x3 53 € pce
x10 47 € pce



N°10Z
F00254
x3 78 € pce
x10 69 € pce



N°10P
F00253
x3 59 € pce
x10 52 € pce



N°10X
F00359
x3 78 € pce
x10 69 € pce



PUISSANCE 25 à 50%

endosuccess
Apical Surgery

AS3D
F00065
x3 110 € pce
x10 95 € pce



AS9D
F00067
x3 110 € pce
x10 95 € pce



ASRD
F00081
x3 110 € pce
x10 95 € pce



AS6D
F00079
x3 110 € pce
x10 95 € pce



ASLD
F00080
x3 110 € pce
x10 95 € pce



P14D
F00106
x3 110 € pce
x10 95 € pce



*Sur la base des inserts les plus chers parmi les inserts sélectionnés. A choisir parmi les inserts présentés pages 32, 33, 34. Offre non cumulable.

Dispositifs médical de classe IIa (GMED) - CE0459.

Dispositifs médical de classe IIa (GMED) - CE0459.

SERVOTOME®

Bistouri haute fréquence



Réf. F57210
Livré avec une pédale simple, un porte-électrodes autoclavable, un coffret de 10 électrodes et un bracelet conducteur.



avec
bracelet
conducteur

Dispositif médical de classe IIb (LNE-GMED 0459).

1-783 €

1 399 €

AIR N GO EASY

1-276 €

1 100 €



Facilitez tous vos actes cliniques avec l'aéropolisseur tout-en-un

Livré avec une pièce à main AIR-N-GO® easy convertible avec une buse SUPRA, 1 kit intro de sachets de 20 g de poudre "CLASSIC", 1 kit de maintenance AIR-N-GO easy (tube de graisse silicone avec ses pinceaux applicateurs, joints de remplacement, seringue et canule, foret de nettoyage).

Dispositif médical de classe IIa (GMED) - CE0459.

INCLUSIVE



BUSE AIR-N-GO® PERIO EASY

Réf. F10126

Transforme votre pièce à main en un système Perio de traitement non-chirurgical des maladies parodontales (dents & implants) sur les poches de 3 à 8 mm.



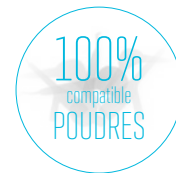
OU



BUSE AIR-N-GO® PERIO MAINTENANCE

Réf. F10128

Transforme votre pièce à main en un système adapté pour la maintenance parodontale sur les poches jusqu'à 4 mm.



Poudre AIR-N-GO® "CLASSIC"

4 flacons de 250 g

- ▶ Menthe poivrée: Réf. F10250
- ▶ Citron: Réf. F10251
- ▶ Framboise: Réf. F10252
- ▶ Coca: Réf. F10253
- ▶ Neutre: Réf. F10254
- ▶ Assortiment: Réf. F10255

86 €

2 packs

69 € chaque

Poudre AIR-N-GO® "CLASSIC"

50 sticks (20g)

- ▶ Menthe poivrée: Réf. F10256
- ▶ Citron: Réf. F10257
- ▶ Framboise: Réf. F10258
- ▶ Coca: Réf. F10259
- ▶ Neutre: Réf. F10260

99,50 €

à partir de 2 packs

75 € chaque

Softly™

Mélangeur d'amalgames en capsules pré-dosées

Réf. F03160

437 €
375 €



ÉCONOMIQUE,
SIMPLE, RAPIDE ET
HYPOALLERGÉNIQUE

Malaxe tous vos
alginates
en 5 secondes
sans bulles !

- ▶ Esthétique
- ▶ Discret
- ▶ Encombrement réduit (20x24x30 cm)
- ▶ Faible poids (18 kg)
- ▶ Utilisation simple



Réf. 3055.00
Vendu avec 4 bols, 1 flacon doseur, 1 spatule, 1 mélangeur

1-188 €

950 €

CHROMALG'X™



PRALG'X™





MINILED STANDARD

988 €
790 €

Lampe à polymériser

3 modes: rapide, intermittent et progressif.

Puissance: 1 250 mW/cm²

Réf. F02507

Livrée avec 1 guide optique opalescent Ø7,5 mm et un écran de protection ovale.



Total Protec by Riskontrol®

28,9 €
26 €

Embouts jetables non stériles avec protection souple (x 100)

 Réf. 201 750



Dispositif médical de Classe I - CE

PROTECTION
20 fois moins de risque de contamination croisée

FLEXIBLE
Respect de l'anatomie du patient

AIR SEC
Assuré par deux tubes séparés



MINILED SUPERCHARGED

1 269 €
990 €

Simple et puissante

3 modes: rapide, intermittent et progressif.

Puissance:

- ▶ 2 000 mW/cm² avec embout Ø7,5 mm
- ▶ 3 000 mW/cm² avec embout Ø5,5 mm

Réf. F05214

Livrée avec 1 guide optique opalescent Ø5,5 mm et un écran de protection ovale

Classic by Riskontrol®

49,80 €
29 €



Embouts jetables non stériles (x 250)

-  Réf. 201 664
-  Réf. 201 665
-  Réf. 201 666
-  Réf. 201 667
-  Réf. 201 668

Dispositif médical de Classe I - CE

UNIVERSEL
Adaptable à toutes les seringues air/eau

ECONOMIQUE
Simplifiez vos protocoles / Gagnez du temps

ECOLOGIQUE
Recyclable

MINILED ORTHO 2

1 314 €
990 €

Traiter en un seul geste et quelques secondes, de quelques dents à un quadrant complet

4 cycles de polymérisation: 4, 8, 12 et 32 secondes.

Puissance: 3 000 mW/cm²

Réf. F05220

Livrée avec 1 guide optique opalescent Ø5,5 mm

Dispositifs médical de classe I - CE - Fabricant: Satelec®



General Manager

Marc COLIN
Tel.: +32 (0) 496 529 763
marc.colin@acteongroup.com

Area Sales Manager Belux

Raphaël NEF
Tel.: +32 (0) 472 711 580
raphael.nef@acteongroup.com

Area Sales Manager Imaging Benelux / Switzerland

Eliel VICENTE
Tel.: +31 (0) 641 371 224
eliel.vicente@acteongroup.com

Imaging Sales Promoter and Technical Manager

Kris VLEMINCKX
Tel.: +32 (0) 488 253 771
kris.vleminckx@acteongroup.com

ACTEON SERVICE CLIENT

Le service client d'ACTEON
peut être contacté au :

IMAGING

PSPIX - SOPIX - CAMERAS - X MIND
cs@acteongroup.com
Tel.: +33 (0) 186 656 928

X MIND TRIUM - X MIND PRIME
imaging.italysupport@acteongroup.com
Tel.: +39 (0) 331 37 67 62

EQUIPMENT/PHARMA

sav@acteongroup.com
Tel.: +33 (0) 556 349 163

Administration commerciale

Sabine PARIS
Belgium
Tel.: +33 (0) 556 349 332
Fax: +33 (0) 556 349 331
sabine.paris@acteongroup.com

Sonia AMAR
Luxembourg / Netherlands
Tel.: +33 (0) 556 349 250
Fax: +33 (0) 556 349 331
sonia.amar@acteongroup.com

PSPiX²

UNE PROTECTION OPTIMALE CONTRE LA CONTAMINATION CROISÉE



- > Des housses de protection avec enveloppes cartonnées intégrées assurent une **protection contre la contamination croisée**.
- > Le stylet permet une **utilisation plus hygiénique** de l'écran tactile.
- > Des **Pièces amovibles** qui tolèrent un nettoyage dans un **laveur-désinfecteur thermique**, le dernier standard en matière de désinfection.

Dispositif médical de classe I. Fabricant: Sopro® (France)

EN OPTION

KIT PIÈCES AMOVIBLES AUTOCLAVABLES*

Ref. 990241

Contient 1 réceptacle amovible autoclavable et 1 guide d'insertion pour ERLM amovible autoclavable.

désinfection thermique à 93°C avec un temps de maintien en température de 5 min.

*stérilisation à 121° C (250° F) pendant 30 minutes, 30 minutes de temps de séchage.