

EEN CEMENT. ALLE CEMENTEERINDICATIES. VOORSPELBARE PROCEDURE.

PANAVIA™ V5



ÉÉN CEMENT. ALLE CEMENTEERINDICATIES.

VOORSPELBARE PROCEDURE.

Een overwinning die zekerheid en controle in het cementeerproces voor tandarts en assistent brengt: PANAVIA™ V5. Het cement voor álle cementeerindicaties, ongeacht de indicatie of het materiaal om aan te hechten! De herkenbare en voorspelbare procedure van PANAVIA™ V5 verrast door de ongekeerde eenvoud. Altijd dezelfde cementeerprocedure. Altijd de speciale PANAVIA™ V5 Tooth Primer om het tandweefsel voor te behandelen. En altijd CLEARFIL™ CERAMIC PRIMER PLUS om de opgeruwde restauratie te primen.

U werkt comfortabel dankzij de automixspuit. Bovendien is ook de overmaat nog eens makkelijk te verwijderen. Tot slot is PANAVIA™ V5 verkrijgbaar in maar liefst vijf esthetische kleuren en presteert met zijn enorme hechtkracht ver boven andere cementen dankzij het unieke MDP-monomeer.

Kortom, de V van Victory is in uw praktijk in alle opzichten de V van vooruitgang. Ervaar zelf de ontspannen manier van cementeren. PANAVIA™ V5 geeft u door standaardhandelingen een voorspelbaar resultaat. Keer op keer.



BOUWEN OP JARENLANGE TOPPRESTATIES

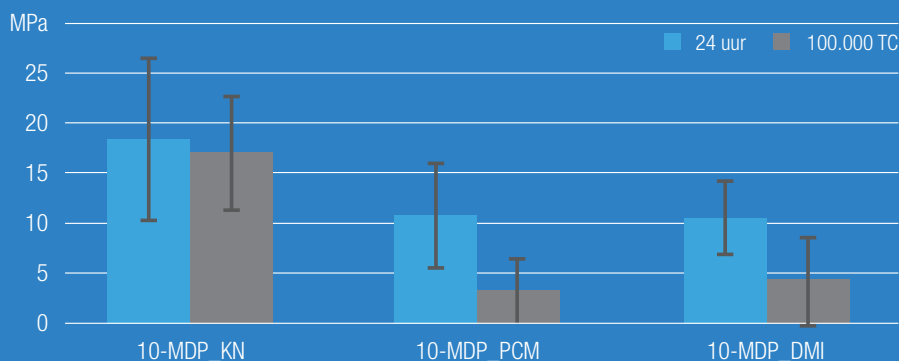
Octrooi sinds 1981

Kuraray Noritake Dental ontwikkelde het originele MDP monomeer in 1981 om de hechtcracht aan hydroxyapatiet (HAp) te verbeteren. Twee jaar later werd de legende van PANAVIA™ een feit, door de introductie van PANAVIA™ EX met het originele MDP monomeer; 's werelds eerste composietcement. Sindsdien staat PANAVIA™ synoniem voor een betrouwbare hechting.



Het originele MDP monomeer hecht niet alleen aan hydroxyapatiet, maar gaat ook een krachtige verbinding aan met metalen waaronder zirkonium. Dit is de reden waarom niet alleen wij, maar ook alle gerenommeerde universiteiten en onderzoekers overtuigd zijn van MDP als hechtmonomeer in adhesieven en cementen. Het vervaardigen van zuiver MDP-monomeer is een van de meest moeilijke processen. Als uitvinders van het MDP beheersen wij dit proces als geen ander en leveren wij de meest zuivere vorm van MDP in onze producten. Een garantie voor optimale hechting en duurzaamheid.

MICRO-TENSILE BOND STRENGTH AAN DENTINE ¹



¹ De experimentele zelfets primers werden geprepareerd met 15% gew. 10-MDP functioneel monomeer. Deze werden betrokken bij drie verschillende producenten. KN (Kuraray Noritake Dental), PCM (Duitsland) of DMI (Designer Molecules Inc. USA). Bron: Yoshihara K, Nagaoka N, Okihara T, Kuroboshi M, Hayakawa S, Maruo Y, Nishigawa G, De Munck J, Yoshida Y, Van Meerbeek B. Functional monomer impurity affects adhesive performance. Dent Mater. 2015 Dec;31(12):1493-501.

VOORSPELBARE PROCEDURE IN OPTIMA FORMA

Of u nu inlay's van lithiumdiscilicaat cementeert, volporseleinen veneers, glasvezelstiften, gouden onlays of zirkonium kronen cementeert, voor elke restauratie, materiaal of indicatie volgt u dezelfde eenduidige procedure:

- 1 CLEARFIL™ CERAMIC PRIMER PLUS aanbrengen op de restauratie.
- 2 PANAVIA™ V5 Tooth Primer op het tandweefsel.
- 3 PANAVIA™ V5 aanbrengen en restauratie plaatsen.

U kunt zich dus ontspannen en concentreren op de zorg voor uw patiënt met de zekerheid van een voorspelbaar geplaatste restauratie. Zonder complexe flow-charts of ingewikkelde cementeerhandleidingen.

Ontspan en vertrouw op PANAVIA™ V5

Eenvoudig appliceren. Eenvoudig plaatsen. Eenvoudige overmaatverwijdering. Met de automixspuit werkt u snel, eenvoudig en precies; dankzij het consistente en geoptimaliseerde cement plaatst u uw restauratie precies en met vertrouwen.

Het overtollige cement is in slechts enkele seconden verwijderd: belicht het oppervlak een paar seconden met de polymerisatielamp, en haal vervolgens gemakkelijk in één keer de overmaat weg. Dankzij de unieke formule blijft dit cement langer in een gelfase. Er blijven zo geen cementresten achter. Dat betekent een schoon resultaat, ook op het aangrenzend weefsel.

De eenvoudige, directe lichtuitharding van PANAVIA™ V5 is de laatste stap in het traject voor een duurzame afsluiting. Wanneer het polymerisatielicht het cement niet of onvoldoende bereikt, hardt PANAVIA™ V5 gecontroleerd chemisch uit.

Ervaar zelf de vertrouwde manier van cementeren. PANAVIA™ V5 geeft u door standaardhandelingen een voorspelbaar resultaat. Keer op keer.



Aanbrengen op
de restauratie en drogen

Aanbrengen op tandweefsel,
20 seconden in laten werken
en drogen

Breng eenvoudig het cement
aan en plaats de restauratie

TOUCH-CURE HECHTING. FRAAIE, STABIELE KLEUREN.

Komt PANAVIA™ V5 cement in contact met de PANAVIA™ V5 Tooth Primer, dan versnelt de uitharding. Dat leidt tot de hoogst mogelijke graad van polymerisatie. De kans op wateropname, verkleuring of debonding schakelt u daarmee doeltreffend uit (zie grafiek 1, pagina 9).

De aminevrije pasta versterkt de duurzaamheid en stabiliteit van de cementkleuren van PANAVIA™ V5. Zo blijven uw natuurlijk ogende restauraties prachtig! En dit is pas een van de geheimen achter PANAVIA™ V5's uitstekende prestaties.



LOGICA OVERWINT

Metalen (stiften)







Zirkonium



Abutments



1. DE BESTE VOORBEHANDELING (VOORBEREIDING)¹

-  Zandstraal, spoel & droog
-  Breng hydrofluoridezuur aan spoel & droog²
-  Breng K-ETCHANT Syringe etsgel aan, spoel & droog
-  Zandstraal, gebruik K-ETCHANT Syringe etsgel, spoel & droog

¹ Voor gedetailleerde procedure, raadpleeg de gebruiksaanwijzing.

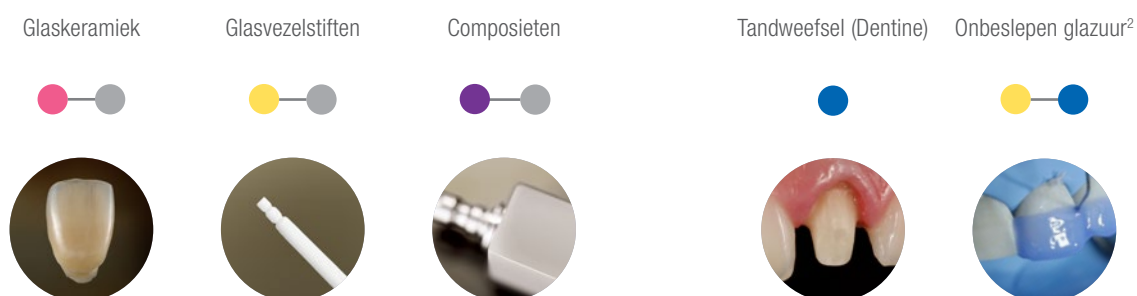
² Indien het oppervlak bestaat uit onbeslepen glazuur, of bij het cementeren van etsbruggen of veneers. K-ETCHANT Syringe etsgel aanbrengen op het glazuuroppervlak en 10 seconden inwerken, spoelen en drogen.

³ Indien uw tandtechnicus reeds hydrofluoridezuur heeft aangebracht, breng alleen een fosforzuur aan om het keramische restauratieoppervlak schoon te maken en te activeren.

DE BESTE VOORBEHANDELING DUURT SLECHTS ENKELE SECONDEN

PANAVIA™ V5 is ons eerste composietcement waarbij slechts één tandprimer nodig is: PANAVIA™ V5 Tooth Primer. Het originele MDP-monomeer van Kuraray Noritake Dental in PANAVIA™ V5 Tooth Primer en in CLEARFIL™ CERAMIC PRIMER PLUS zorgt voor een uitzonderlijk duurzame hechting. Zo hoog, dat de verbinding tussen de tand, cement en de restauratie sterker is dan het element zelf (zie grafiek 2, pagina 9). Meer hechtkracht is niet nodig!

Hier leest u welke standaardvoorbehandelingen wij adviseren voor de prothetische voorziening en tandweefsel. Deze handelingen hangen samen met het te verwerken materiaal. Overleg met uw laboratorium wie welke stap in het proces verzorgt.



2. ÉÉN PRIME-PROCEDURE¹

- Breng CLEARFIL™ CERAMIC PRIMER PLUS aan & droog
- Breng PANAVIA™ V5 Tooth Primer aan, 20 seconden inwerken & droog



WETENSCHAP

*"PANAVIA™ V5 gaf een **significant hogere afschuifhectsterkte** te zien in vergelijking met Multilink Automix1, RelyX Ultimate¹ en NX3¹ in de zelfuithardingsmodus, zowel bij kamertemperatuur als bij verhoogde temperatuur (37 °C)."*

› Bond of Resin Cements to Tooth Substrates in Self-cure Mode, R. Radhakrishnan, J.O. Burgess, et al., IADR Meeting, 2015, Boston, Abstract #102

*"Het aminevrije composietcement² liet na verloop van tijd **minder kleurvariatie** zien dan twee cementen op aminebasis."*

› Color Stability of Amine-free Dental Cement, N. Xiang, J.O. Burgess, et al., IADR Meeting, 2015, Boston, Abstract #2339

*"Aangetoond werd dat het experimentele composietcement (HPC-100³) klinisch effectief zou zijn omdat het **hoge hechtingsresultaten** liet zien met een **eenvoudige cementeermethode**."*

› Bonding Performance of Experimental Resin Cement (HPC-100³), R. Ishii, M. Miyazaki, et al., Nihon University, The 140th Meeting of the Japanese Society of Conservative Dentistry, 2014, Shiga, Abstract #P22

BREED INDICATIEGEBIED

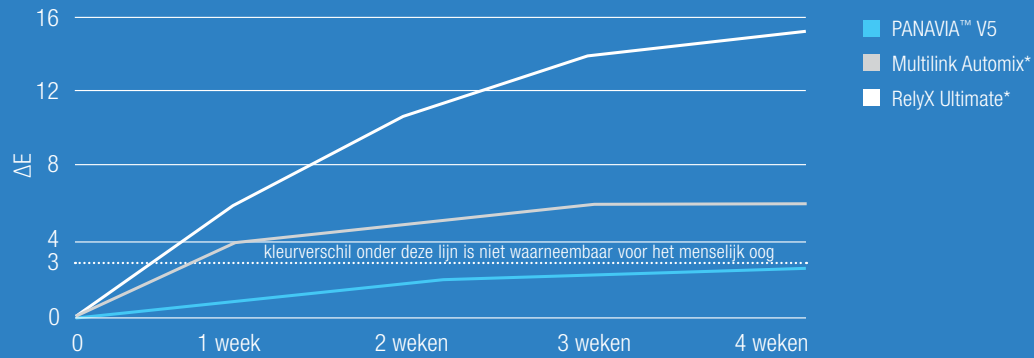
- ✓ Cementeren van kronen, bruggen, inlay's en onlay's
- ✓ Cementeren van veneers
- ✓ Cementeren van etsbruggen en splints
- ✓ Cementeren van prothetische restauraties op implantaatabutments en frames
- ✓ Cementeren van stiften en opbouwen

TECH SPECS

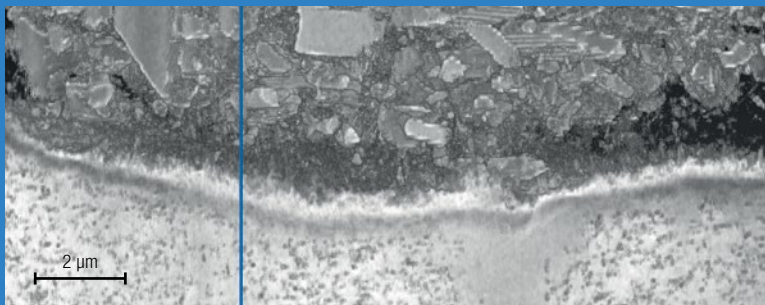
Vulstofgehalte:	61 gew. % (38 vol %)	Filmdikte ^{4,5} :	12 µm
Buigsterkte ^{4,5} :	127 MPa	Radiopaciteit ⁵ :	180 % Al
Buigmodulus ^{4,5} :	6,3 GPa	Fluorideafgifte (28 dagen) ⁸ :	58 µg/g
Druksterkte ⁴ :	310 MPa	Verwerkingstijd (23 °C):	2 min.
Waterabsorptie ^{4,5} :	21 µg/mm ³	Verwerkingstijd (licht):	10 sec.

¹ Geen handelsmerk van Kuraray Co., Ltd. ² Aminevrij composietcement is de omschrijving van PANAVIA™ V5. ³ HPC-100 is de codenaam van PANAVIA™ V5. ⁴ Dual-curing van de pasta (combinatie van zelf- en lichtuitharding) ⁵ Volgen s ISO 4049:2009
Bron: Kuraray Noritake Dental Inc. Het eindresultaat kan worden beïnvloed door kleine verschillen in de evaluatie condities. Zie ISO regelgeving.

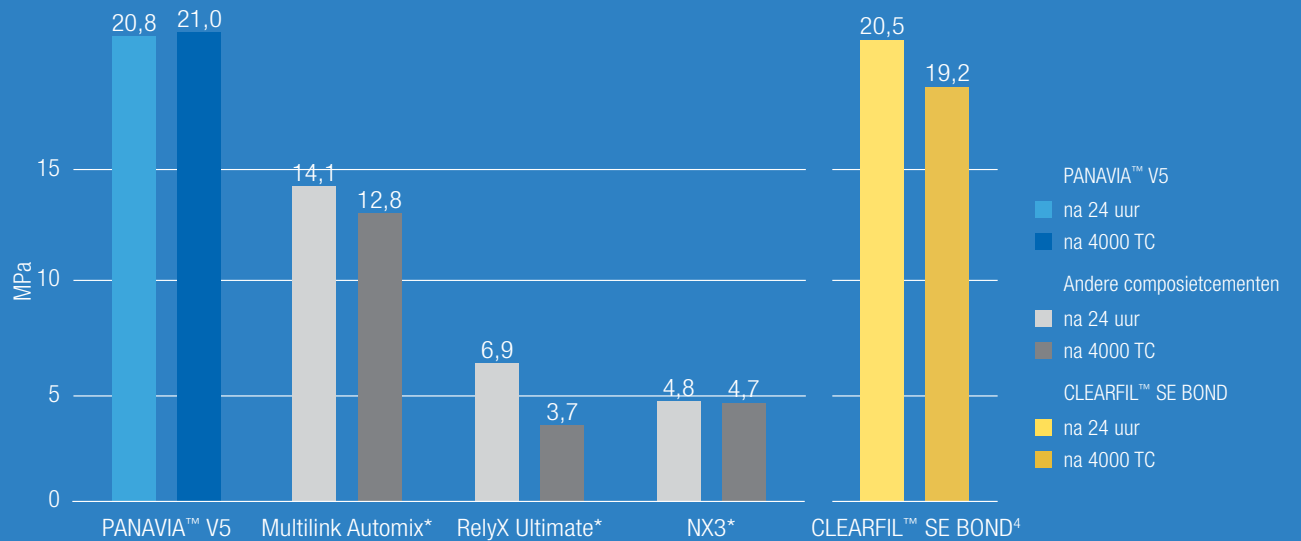
GRAFIEK 1: KLEURSTABILITEIT ¹



PANA VIA™ V5 HYBRIDE LAAG ²



GRAFIEK 2: TREKSTERKTE AAN RUNDERDENTINE ³



¹ Bron: Kuraray Noritake Dental Inc. ² Goudenstaandaardadhesief CLEARFIL™ SE BOND is getest met CLEARFIL™ AP-X. Veel gebruikt als controleadhesief in de wetenschap. * Geen handelsmerk van Kuraray Co., Ltd.

PRODUCTASSORTIMENT



PROFESSIONAL KIT - #3600-EU

PANAVIA™ V5 Tooth Primer (2 ml), CLEARFIL™ CERAMIC PRIMER PLUS (2 ml), PANAVIA™ V5 Paste [one syringe per shade (2.4 ml / 4.2 g): Universal (A2), Clear, Brown (A4), White, Opaque], PANAVIA™ V5 Try-in Paste [one syringe per shade (1.8 ml): Universal (A2), Clear, Brown (A4), White, Opaque], K-ETCHANT Syringe (3 ml), 30 Mixing tips, 10 Endo tips (S)¹, 50 Applicator brushes (fine<silver>)¹, 1 Mixing dish (FPN)¹, 20 Needle tips (E)¹



STANDARD KIT - Universal (A2) #3601-EU - Clear #3602-EU

PANAVIA™ V5 Tooth Primer (2 ml), CLEARFIL™ CERAMIC PRIMER PLUS (2 ml), PANAVIA™ V5 Paste [one syringe per shade (4.6 ml / 8.1 g): Universal (A2), Clear], K-ETCHANT Syringe (3 ml), 15 Mixing tips, 5 Endo tips (S)¹, 50 Applicator brushes (fine<silver>)¹, 1 Mixing dish (FPN)¹, 20 Needle tips (E)¹

INTRODUCTORY KIT - Universal (A2) #3604-EU - Clear #3605-EU

PANAVIA™ V5 Tooth Primer (2 ml), CLEARFIL™ CERAMIC PRIMER PLUS (2 ml), PANAVIA™ V5 Paste [one syringe per shade (2.4 ml / 4.2 g): Universal (A2), Clear], 10 Mixing tips, 50 Applicator brushes (fine<silver>)¹, 1 Mixing dish (FPN)¹

VIJF ESTHETISCHE KLEUREN²

Dual-cure:

Universal (A2)

Clear

Brown (A4)

White

Self-cure:

Opaque



REFILL

PANAVIA™ V5 TOOTH PRIMER (4 ML) #3635-EU

CLEARFIL™ CERAMIC PRIMER PLUS (4 ML) #3637-EU

PANAVIA™ V5 PASTE (4,6 ML / 8.1 G), 20 MIXING TIPS

Universal (A2) #3611-EU Clear #3612-EU

Brown (A4) #3613-EU White #3614-EU

Opaque #3615-EU

PANAVIA™ V5 TRY-IN PASTE (1,8 ML)

Universal (A2) #3621-EU Clear #3622-EU

Brown (A4) #3623-EU White #3624-EU

Opaque #3625-EU

K-ETCHANT Syringe (3 ML), 20 needle tips (E) #3252-EU

Mixing tip (20 mixing tips) #3626-EU

Endo tip (S) (20 endo tips (S)) #3629-EU



¹ De lettercode omschrijft het type accessoire. ² De werkelijke kleuren kunnen afwijken van de gedrukte kleuren.

UW CONTACT

Kuraray Europe Benelux

Postbus 299, 1970 AG IJmuiden
Nederland

Telefoon: +31 (0)255 523 701

E-mail infobenelux@kuraray.com

Website www.kuraraynoritake.eu

België

Vlaanderen tel.: +32 (0)475 61 60 50

Wallonië tel.: +32 (0)475 81 92 58

- Before using this product, be sure to read the Instructions for Use supplied with the product.
- The specifications and appearance of the product are subject to change without notice.
- Printed color can be slightly different from actual color.

"PANAVIA", "CLEARFIL MAJESTY" and "CLEARFIL" are trademarks of Kuraray Co., Ltd.



Kuraray Noritake Dental Inc.

1621 Sakazu, Kurashiki, Okayama 710-0801, Japan
Website www.kuraraynoritake.com

