

GC Dental

News & Offers

jan - april 2022



Since 1921
100 years of Quality in Dental



HAPPY 2022!

Een nieuw jaar, een nieuw begin! Wat heeft 2022 in petto voor u? GC hoopt u alvast een bruisende start te geven met nieuwe cursussen en nieuwigheden!

GC CURSUSAANBOD 2022

Kennis is macht, maar kennis delen is kracht! Een van de belangrijkste fundamenten van GC is het verspreiden van kennis onder tandheelkundige specialisten. De basis van onze trainingen is hands-on: ze worden gegeven door ervaren trainers en gasttrainers met als de doel de deelnemers de nodige praktische vaardigheden te leren waarmee zij hun kennis zeker zullen verbreden.

We organiseren op de GC Europe Campus te Leuven veel cursussen. Dit aanbod kunt u raadplegen op onze Education website (zie QR code hiernaast of surf naar www.gc-education-benelux.com) waar u zich meteen online kunt inschrijven per cursus.

U kunt op de website een overzicht terugvinden van alle **praktijktrainingen** die we organiseren, bij u in de praktijk, op het tijdstip dat u verkiest en helemaal gratis. Onze reeds gekende en zeer populaire MIH (Kaasmolaren) workshop hebben we aangepast: zo willen we u de **HALL-techniek** als oplossing hiervoor aanbieden. Benieuwd hoe dit te werk gaat? Kijk eens op pag. 11 waar Marlies Elfrink een casus van een 8 jarige jongen laat zien met de HALL techniek als behandeloptie.

Een nieuwe workshop voegden we ook toe aan ons aanbod om precieze occlusale anatomie te bereiken op een voorspelbare en controleerbare modelleertechniek, de **Pizza/Cusp-by-cusp techniek** genaamd. Wat dit juist inhoudt? Kijk snel op pag. 17.

GC NIEUWIGHEDEN

De voorbije maanden heeft u wellicht casussen van collega's op social media gezien die laaiend enthousiast waren over GC's nieuwe universele composit: **G-ænia A'CHORD**. Gemakkelijk in gebruik en met 5 standaard kleuren dekt G-aenial A'CHORD alle 16 VITA kleuren. Wilt u ze online zelf terugvinden, ga op zoek met de hashtag #gaenialachord en ontdek er tientallen.

Last but not least: GC heeft een nieuw CAD/CAM blok! **Initial LiSi Block** heeft een ongelooflijk unieke eigenschap: het is een reeds **volledig gekristalliseerd lithiumdisilicaatblok** dat optimale fysieke eigenschappen biedt **zonder** te bakken. Dit bespaart u 40% (!) in de verwerkingstijd in vergelijking met e.max! Op pag. 12 vindt u alle informatie hierover.

CURSUSSEN

Voor het volledige overzicht van al onze cursussen en online inschrijving, check www.gc-education-benelux.com.
Meer info? Stuur een mail naar education.benelux@gc.dental.
Wilt u graag op de hoogte gehouden worden van al onze cursussen? Laat het ons weten via de website en dan voegen we u toe aan onze mailinglijst.



SCAN MIJ
met de camera van uw
smartphone en krijg meteen het
overzicht van alle cursussen

TOPPRODUCTEN VAN GC



EQUIA Forte HT is een glashybride restauratief systeem. Wilt u weten waar u dit product toepast?

Met een grote beschikbare verscheidenheid aan restauratiematerialen voor zowel directe als indirecte restauraties, is de keuze een uitdaging geworden voor de tandarts. Het bestuur van de Stichting Nakao heeft het 'Restorative options decision tree'-project geïnitieerd. Kijk snel op de volgende pagina voor meer informatie over deze 'beslis-boom'.

Check deze mini-website over EQUIA Forte HT met klinische voorbeelden bij MIH, in de geriatricie, bij Klasse I en II, of video's met stapsgewijze instructies en productinformatie (scan de QR code)



G-ænial A'CHORD is een nieuw universeel composiet met slechts 5 kleuren. Lift u mee op onze innovaties?

G-ænial A'CHORD blinkt uit in zijn non-stickiness, heeft een hoge polijstbaarheid en kan met zijn 5 standaard kleuren alle 16 klassieke Vita-kleuren dekken. Het product is de ideale mix van eenvoud, esthetiek en technologie.

G-ænial A'CHORD heeft een mini-website waarop u video's, casussen en product informatie terugvindt. Bekijk 'm door de QR code te scannen.



G-CEM ONE is een universeel, composiet hechtcement. Hoe goed hardt uw composiet hechtcement uit, zelfs bij chemische uitharding? Wij geven u het antwoord op pag. 14 & 15



G-ænial Universal Injectable is een universeel composiet zo sterk als een rots. Begint u ook met injecteren? Kijk snel naar de mogelijkheden in alle caviteitsklassen op pag. 8 & 9



G-Premio BOND is een één-component universeel adhesief. Geloof u, net zoals wij, in nul compromissen? Lees hier meer!



De nieuwe standaard voor universele hechting bestaande uit twee componenten. Wilt u de beste bonding? Scan de QR code!

RESTORATIVE OPTIONS DECISION TREE

EQUIA FORTE HT



Met een grote beschikbare verscheidenheid aan restauratiematerialen voor zowel directe als indirecte restauraties, is de keuze een uitdaging geworden voor de tandarts.

Het bestuur van de Stichting Nakao heeft het **'Restorative options decision tree'-project** geïnitieerd. Gericht op tandbesparende procedures, hebben de experts van de Foundation Nakao hun krachten gebundeld en hebben zij op 19 maart 2020 het startschot gegeven voor het project.

De 'beslis-boom' geeft hun consensus weer om tandartsen stap voor stap te begeleiden bij het **kiezen van de juiste restauratiematerialen** en de ideale procedure, niet alleen op basis van fysische en klinische eigenschappen, maar ook rekening houdend met belangrijke aspecten zoals tijd- en kostenefficiëntie, patiëntcomfort en verwachtingen. De beslis-boom werd gecreëerd rekening houdend met verschillende parameters. Deze omvatten, de plaats van de restauratie (anterieur, posterieur of cervicaal), conditie van de resterende tandstructuur, diepte/grootte van de laesie, mogelijkheid om te isoleren, cariës risicofactoren, economische overwegingen bij de behandeling, fysieke en klinische eigenschappen van de restauratieve opties.

De beslis-boom vindt u terug in een online gebruiksvriendelijke applicatie (zie QR code onderaan).

Restorative Options Decision Tree

Start

Select the region you are treating.

Anterior region | Posterior region | Cervical region

Restorative Options Decision Tree

Cervical region

Select the extent of caries removal.

Complete caries removal possible | No complete caries removal close to pulp

Treatment options are...

First option: Glass hybrid

Second option: Resin modified glass ionomer

Glass Hybrid	
Time to perform restoration	⏳
Radiopacity	***
Aesthetics compared to Amalgam	***
Mechanical property (Fracture resistance)	**
Procedure cost	5
Moisture tolerance	*****

Resin Modified Glass Ionomer Cement	
Time to perform restoration	⏳
Radiopacity	***
Aesthetics compared to Amalgam	***
Mechanical property (Fracture resistance)	**

PROMOPACK
10% KORTING!



EQUIA Forte HT

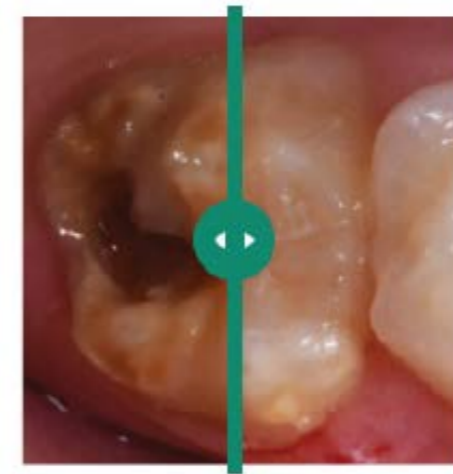
Door het gebruiksgemak, de snelle proceduredtijd en de zelfhechtende eigenschappen is EQUIA Forte HT echt geschikt voor iedereen, van kinderen tot ouderen of hoog cariërisico patiënten.

Check deze mini-website over EQUIA Forte HT met klinische voorbeelden bij MIH, in de geriatric (zie foto's hieronder), bij Klasse I en II, of video's met stapsgewijze instructies en productinformatie (scan de QR code)

PROMOPACK: bij aankoop van EQUIA Forte HT Promopack A2 (art.nr 901579) of A3 (art.nr 901577) ontvangt u 10% korting.*



MIH (Kaasmolaren) zijn te behandelen met EQUIA Forte HT



Patrick Rouas, Frankrijk

EQUIA Forte HT bij wortelcariës bij ouderen



Wim Klüter, Nederland



Via deze QR code kan u de beslis-boom raadplegen en uitproberen. Super handig in dagelijks gebruik!
Of surf naar <https://www.foundation-nakao.com/news>

*Neem voor meer informatie en promoties contact op met uw GC Dental Advisor in uw regio (zie achterzijde).



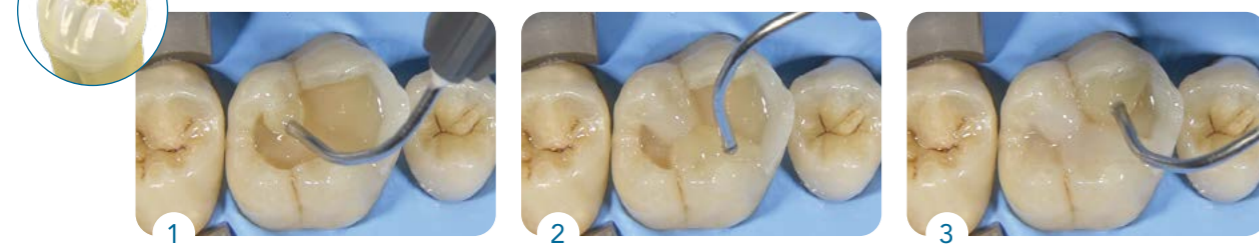
G-æniel Universal Injectable voor alle caviteitsklassen



In één keer injecteren, vormen en contouren

Aangezien G-æniel Universal Injectable niet inzakt of draderig wordt, hebt u de totale controle om het tijdens het injecteren aan te passen, te vormen en te contouren voor snelle, moeiteloze restauraties. Het past zich perfect aan de vorm van de caviteit aan en zorgt dat u eenvoudig contouren, knobbels en zelfs proximale wanden kunt bouwen.

Klasse I restauratie



Klasse II restauratie



Dr. Javier Tapia Guadix - Spanje

Klasse III restauratie



Klasse IV restauratie



Klasse V restauratie



Dr. Ahmed Al-Jaff, Irak

Prof. Sebnem Turkun, Turkije

Prof. Sebnem Turkun, Turkije

Behandeling van vroegtijdige slijtage



Dr. Anthony Mak - Australië

Neem voor meer informatie en promoties contact op met uw GC Dental Advisor in uw regio (zie achterzijde).

KAASMOLAREN: DE HALL TECHNIEK

Kent u onze gratis MIH (Kaasmolaren) workshop al?

MIH (Molaar Incisief Hypomineralisatie oftewel Kaasmolaren) is een veelvoorkomende ontwikkelingsstoornis van het glazuur bij kinderen. Het treft zelfs 1 op de 7 kinderen!

Inhoud workshop bij u in de praktijk

In de workshop komen de uitdagingen voor de tandarts aan bod en welke **behandelingsopties** er kunnen gebruikt worden. De diagnose van MIH is niet steeds makkelijk, ook daar biedt GC **met enkele producten de oplossing**. Het restaureren van de cariës is moeilijk, gezien de leeftijd van de patiënten en de gevoeligheid van de tanden.

Een oplossing die wij aanbieden is de HALL techniek.

Bij deze techniek gaat de tandarts carieuze molaren behandelen door er voorgevormde metalen kronen op te cementeren, zonder plaatselijke verdoving, preparatie of verwijdering van carieus weefsel. Het succespercentage van deze behandeling is aangetoond op 97%*. Tijdens onze workshop leggen we deze techniek helemaal uit via een hands-on met Hu-Friedy crowns en GC FujiCEM™ Evolve als glasionomeercement.

Wenst u graag een workshop MIH bij u in de praktijk?

Scan de QR code hiernaast en vraag een workshop aan of check de Education website: www.gc-education-benelux.com

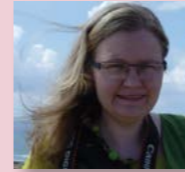


* Ludwig KH, et al. The success of stainless steel crowns placed with the Hall technique: a retrospective study. J Am Dent Assoc 2014; 145: 1248-1253.

Roestvrijstalen kronen en GC's FujiCEM Evolve vormen de perfecte combinatie!

De roestvrijstalen kronen zijn ontwikkeld om consistente, nauwkeurige en voorspelbare klinische resultaten te leveren. Dit vormt de perfecte combinatie met GC's **FujiCEM Evolve**, een innovatief kunsthar gemodificeerd glasionomeercement voor betrouwbare prestaties en aangename gebruiksvriendelijkheid.

Roestvrijstalen kronen	FujiCEM Evolve
Snelle en eenvoudige plaatsing	Techniek- & vochtterolant
Nauwkeurige oclusale anatomie	Lage filmdikte voor perfecte adaptatie
Superieure weerstand tegen slijtage en perforatie	Superieure hechting aan tandstructuur



Marlies Elfrink

Studeerde af in de tandheelkunde in 2004 aan de Radboud Universiteit Nijmegen. In 2007 haalde ze haar masterdiploma als tandarts-pedodontoloog aan ACTA. Ze promoveerde aan ACTA in 2012 met haar promotieonderzoek naar kaaskiezen in het melkgebit. Tegenwoordig werkt ze in haar eigen praktijk Mondzorgcentrum Nijverdal, participeert in een onderzoeksgroep van tandarts-pedodontologen – Pediatric REsearch naar kaaskiezen (PREP), publiceert artikelen en geeft met regelmaat lezingen in binnen- en buitenland, met name over kaaskiezen.

De Hall-techniek voor roestvrijstalen kronen in het melkgebit door Marlies Elfrink (NL)

Patiënt: 8-jarige jongen

Deze casus betreft een 8-jarige jongen met een relatief grote caviteit in de 74do. Het element geeft geen pijnklachten en heeft die in het verleden ook niet gegeven. In dit geval is gekozen voor het plaatsen van een roestvrijstalenkroon mbv de **Hall techniek** vanwege de grootte en diepte van de caviteit. Bij de Hall techniek wordt er geen cariës verwijderd, maar wordt het cariës proces gestopt door het mbv een roestvrijstalen kroon af te sluiten.

Omdat er niet aan het element wordt geprepareerd, moet er op een andere manier ruimte gemaakt worden approximaal. Daarom worden elastiekjes, zoals ook gebruikt worden in de orthodontie, geplaatst bij het mesiale en distale contactpunt bij voorkeur 1 dag tot 1 week voor het plaatsen van het kroontje.



Initiële situatie



Elastiekjes geplaatst



Na het verwijderen van de elastiekjes



Het aanbrengen van de zalf (verdoving)

Na het verwijderen van de elastiekjes is duidelijk te zien dat er ruimte is mesiaal en distaal van het element. Het tandvlees is vaak wel geïrriteerd omdat de mondhygiëne met elastiekjes lastig is. Etensrestjes worden weggepolijst zodat het element zo schoon mogelijk is bij plaatsen van de kroon.



Eindresultaat met geplaatste kroon



Kleine beetverhoging na plaatsen

De juiste maat van het kroontje wordt uitgekozen en xylocaine zalf (oppervlakte anesthesie) wordt aangebracht op het tandvlees om het ongemak bij plaatsen te verminderen. Om het element droog te houden, worden wattenrollen gebruikt. Het kroontje wordt gevuld met cement (Fuji One of FujiCEM Evolve) en geplaatst op het element.

Als het kroontje met vingerdruk op zijn plek is aangedrukt, wordt de patient gevraagd stevig dicht te bijten. Daarmee wordt de kroon zo optimaal mogelijk in occlusie gebeten. Dit geeft vaak ook blanching van het tandvlees tgv de druk van de kroon tegen het tandvlees.

Cementresten worden verwijderd met een wattenrol en een flossdraadje. Het be kroonde element is meestal te hoog in occlusie, dat past zich bij melkelementen met een paar dagen meestal weer zodanig aan dat de patiënt er geen hinder meer van ondervindt.

NIEUW: Initial LiSi Block

Wat zou u er van vinden als wij uw CAD/CAM blokje voor u kristalliseren en u hiermee 40 % tijd bespaart in vergelijking met e.max?

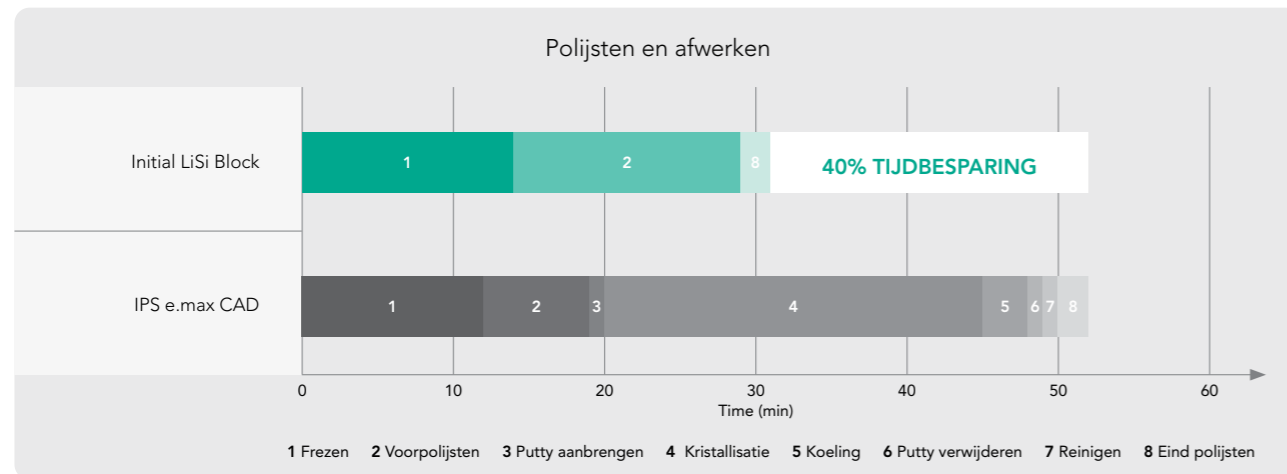


Initial LiSi Block is een volledig gekristalliseerd lithiumdisilicaatblok dat optimale fysieke eigenschappen biedt zonder te bakken. Dit unieke blok is uitgerust met GC's eigen HDM-technologie (High Density Micronization) voor CAD/CAM-tandheelkunde die een hoge slijtvastheid, gladde en nauw aansluitende randen en esthetische eindresultaten oplevert. Daardoor is het een ideale, tijdbesparende oplossing voor indirecte restauraties, de patiënt is in slechts één zitting geholpen.

- Bespaar tijd, aangezien bakken niet nodig is
- Duurzame esthetiek en nauwkeurige randen
- Natuurlijke opalescentie

Gewoon frezen, polijsten en plaatsen

Initial LiSi Block kan de procestijd drastisch verkorten: bakken, glazuren, karakteriseren en koelen is niet nodig. Dit **bespaart tot 40% in de verwerkingstijd*** die nodig is om uw restauraties te maken en verkort tevens de stoeltijd voor uw patiënt. U hoeft enkel te frezen, polijsten en plaatsen!



Bron: GC R&D, Japan, Data on file

*Onder testomstandigheden op basis van de gebruiksaanwijzing.

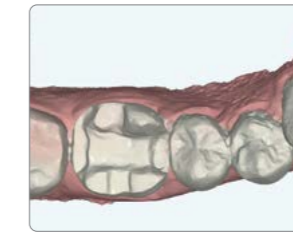
Workflow



Prepareren



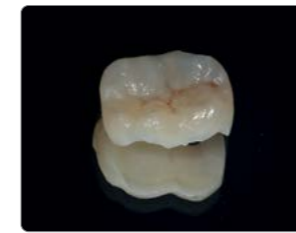
Scan



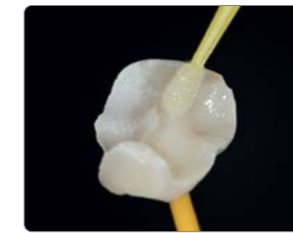
Ontwerp



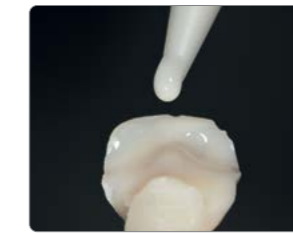
Frezen



Polijsten



Conditioneren



Cementeren



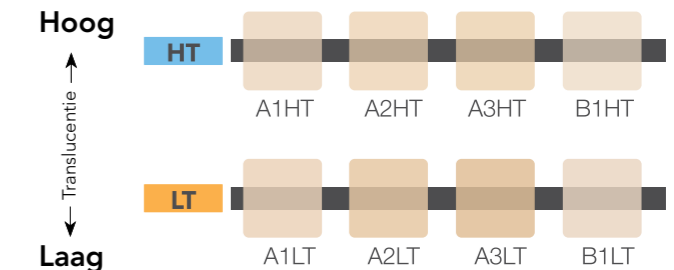
Uiteindelijk resultaat

Bron Prof. Matteo Basso, Italië



COMBI DEAL
20% KORTING*!

Bij aankoop van 5 verpakkingen van Initial LiSi Block en 1x G-CEM ONE System Kit, ontvangt u 20% korting*.



Beschikbare kleuren in HT en LT

G-CEM ONE™: het ideale hechtcement voor uw blokken!

G-CEM ONE is een universeel, composiet hechtcement. Het vereenvoudigt al uw cementatieprocedures en biedt meer voorspelbare resultaten en vertrouwen.



*Neem voor meer informatie over dit product en deze promotie contact op met uw GC Dental Advisor in uw regio (zie achterzijde).

HOW CAN I HELP YOU?

NOG VRAGEN?

- Universeel, nieuwe term, wat houdt het in en waarom interessant voor uw praktijk?
- Wat zijn de nadelige effecten van onvolledige polymerisatie voor de restauratie?
- Heeft een onvolledige polymerisatie schadelijke gevolgen voor de gezondheid?
- Wat zou het beste advies zijn om een hoge conversiegraad tot stand te brengen?

WILT U HIEROP EEN ANTWOORD?

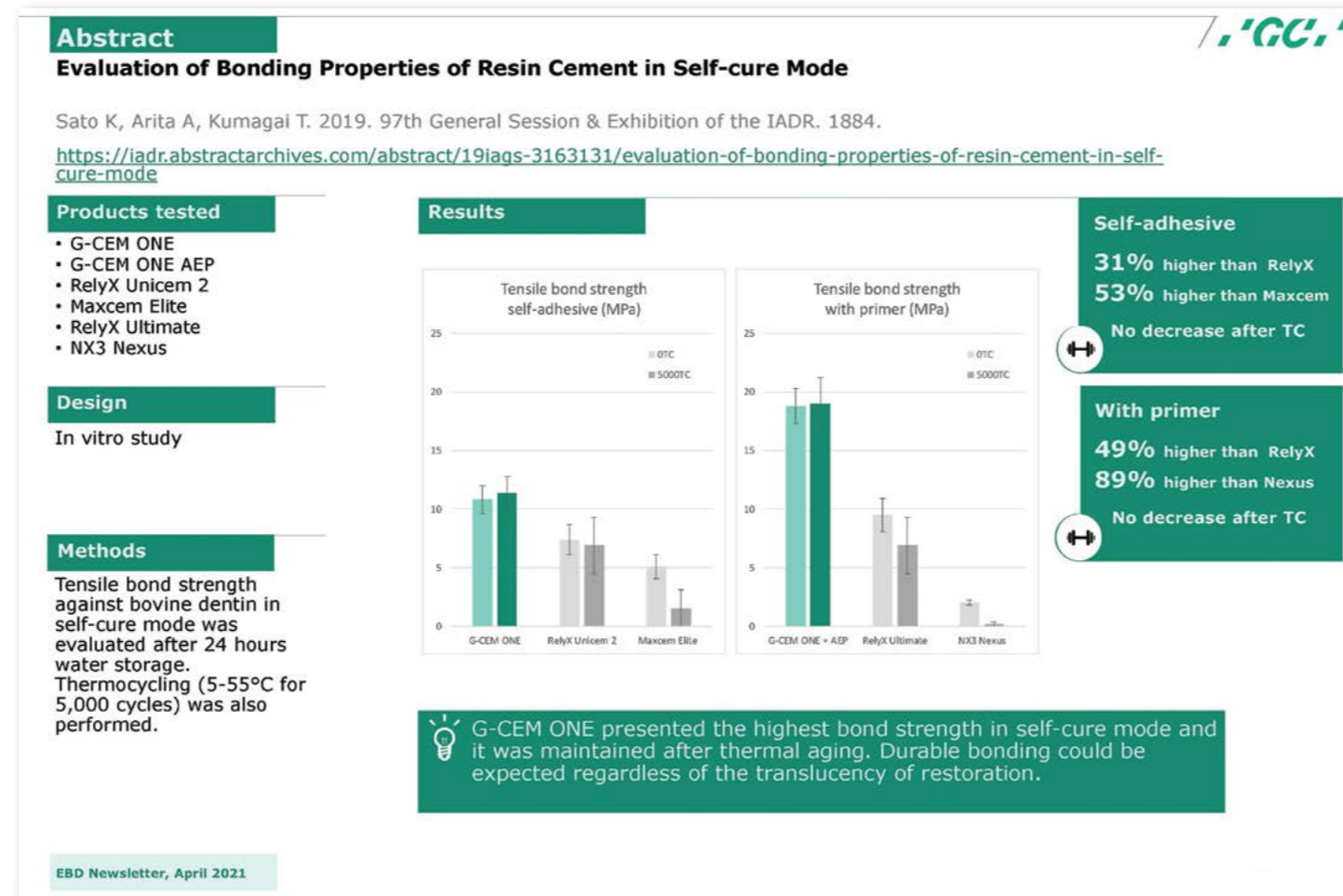
Scan deze QR code om meer informatie te krijgen.



Of contacteer de GC Dental Advisor van uw regio (zie achterzijde).

TOGETHER WE CAN

HOE GOED HARDT UW COMPOSITET HECHTCEMENT UIT, ZELFS BIJ CHEMISCHE UITHARDING?



Evaluation of Bonding Properties of Resin Cement in Self-cure Mode
Sato K, Arita A, Kumagai T. 2019. 97th General Session & Exhibition of the IADR. 1884.

Te lang zijn we ervan uitgegaan dat een **autopolymerisatie** of een **dual cure** een veilige en volledige uitharding geeft. Studies hebben echter uitgewezen dat dit niet klopt en er zich op dat punt enorme problemen kunnen voordoen.

G-CEM ONE™: universeel composiet hechtcement

- Betrouwbaar**
Optimale hechtsterkte voor retentieve en niet-retentieve¹ preparaties dankzij de unieke GC Touch Cure-mogelijkheid van de optionele G-CEM ONE Adhesive Enhancing Primer.
- Techniek tolerant**
 - Uitzonderlijke chemische uitharding voor zekerheid
 - Tack cure optie voor eenvoudig verwijderen en schoonmaken van overmaat
 - Vocht- en speekseltolerantie¹
 - Geoptimaliseerde vloeï van de pasta
 - Nagenoeg geen postoperatieve gevoeligheid³
- Universeel**
Uitstekende hechtsterkte aan elementen en aan alle substraten: glazuur, dentine, zirkonium, metaal, glaskeramiek², hybride keramiek².
- Esthetisch**
Onzichtbare, slijtvaste rand voor esthetische resultaten.
- Eenvoudig**
Minder voorraad voor reproduceerbaarheid en een snelle, geoptimaliseerde workflow.

¹ Met G-CEM ONE Adhesive Enhancing Primer
² Met G-Multi PRIMER
³ Resultaten veldonderzoek, enkel met G-CEM ONE

PROMOPACK **30% KORTING**



Art.nr.10007240: G-CEM ONE System Kit + American Eagle Instrument M5 CARVE

*Neem voor meer informatie en deze promotie contact op met uw GC Dental Advisor in uw regio (zie achterzijde).

G-ænial® A'CHORD: slechts 5 standaardkleuren

G-ænial A'CHORD is GC's **nieuw universeel composiet** met een vereenvoudigd kleursysteem. Het is ontworpen voor elke tandarts die zijn werk wil vereenvoudigen, maar niet aan esthetiek en duurzaamheid wil inboeten. Dit materiaal werd ontwikkeld om al uw directe restauraties met 5 standaardkleuren te dekken. Dankzij een unieke combinatie van technologieën blijft uw restauratie na verloop van tijd mooi, glanzend en intact.

G-ænial A'CHORD, dé oplossing:

- **5 standaardkleuren (A1, A2, A3, A3.5, A4) om alle 16 Vita-kleuren te dekken**, voor een **eenvoudige kleurkeuze**. Met een minimale voorraad en een voorspelbaar resultaat waar uw patiënten elke keer opnieuw tevreden mee zijn.



- **Onzichtbare restauraties**, zowel onder **UV-licht** als onder 'near' **UV-licht**
- Zacht, maar vormbaar dankzij de **unieke monomeertechnologie**
- Gemakkelijk en snel te polijsten naar hoogglans
- Combineren van 3 technologieën voor hoge sterkte, geringe slijtage en een stabiele kleur, zelfs na verloop van tijd

SAMPLE?

Wilt u graag kennis maken met dit innovatieve composiet van GC?

Vraag hier uw gratis sample van G-ænial A'CHORD aan!



Uw pauze, middag of avond goed besteden? Kies dan voor een **hands-on praktijktraining van GC** waarin kwaliteit en vakmanschap voorop staan. Onze aanpak is sterk gericht op uw eigen werkpraktijk. De trainingen gaan door op het door u gekozen moment **in uw praktijk** en zijn **gratis**.

Cusp-by-cusp techniek: eenvoudig verkrijgen van een voorspelbare posterieure restauratie met een glasvezel versterkte kern

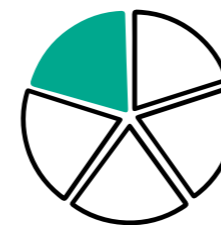
GC ontwikkelde deze nieuwe workshop om precieze occlusale anatomie te bereiken op een voorspelbare en controleerbare modelleertechniek, de **Pizza/cusp-by-cusp techniek*** genaamd. Bij deze techniek wordt voor elke cusp een increment gebruikt dat op een pizza slice lijkt bij het restaureren van occlusale caviteit in het posterieure gebitselement met behulp van G-ænial A'CHORD.



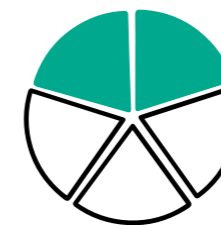
Leerdoelen van deze workshop:

- het zich eigen maken van een eenvoudig polijststelsel
- toepassen van de Pizza/cusp-by-cusp techniek in de posterieure zone
- kennismaken en toepassen van glasvezel versterkt composiet voor grote restauraties (everX Flow)
- tips & tricks

*Studie: Manauta, Jordi/Salat, Anna: An Atlas of Composite Resin Stratification



1. Mesiobuccaal



2. Distaalbucaal



3. Transversale brug



4. Distopalatinaal



5. Mesiopalatinaal

INTERESSE?

Wilt u graag deze workshop bij u in de praktijk? Neem contact op met uw GC Dental Advisor (zie achterkant) of scan de QR code hiernaast.



PROMO

GC FujiCEM™ Evolve Triple Pack

FujiCEM Evolve is een innovatief met kunsthars versterkt glasionomeerhechtcement voor betrouwbare prestaties en gebruiksgemak.

Art. nr. 10004925

FujiCEM Evolve Triple Pack + Mixing Tips

Inhoud: 3x GC FujiCEM Evolve spuitje (9.2 g / 5.0 ml) ; 1x Mixing Pad #22; 1 x Push and Click Tip Regular 15pcs

Interesse? Neem dan contact op met uw dealer of de GC Dental Advisor in uw regio (zie achterzijde).

PROMO
20% KORTING!



G2-BOND Universal

De nieuwe standaard voor universele hechting bestaande uit twee componenten. Dankzij de gepatenteerde Dubbele H-technologie, een geavanceerde optimalisatie van de hechting aan zowel het element als de composiet, is G2-BOND Universal een allround universeel 2-componentensysteem.

Art. nr. 10006819

Bij aankoop van 3 verpakkingen G2-BOND Universal Bottle Kit ontvangt u 33% korting.

Interesse? Neem dan contact op met uw dealer of de GC Dental Advisor in uw regio (zie achterzijde).

PROMO
33% KORTING!



G-ænial® A'CHORD

Een nieuw universeel composiet met slechts 5 kleuren.

- 5 standaardkleuren (A1, A2, A3, A3.5, A4) om alle 16 Vita-kleuren te dekken, voor een eenvoudige kleurkeuze.
- Gemakkelijk en snel te polijsten naar hoogglans



PROMO
16% KORTING!



Bij aankoop van 6 verpakkingen G-ænial A'CHORD refills (mix), ontvangt u 16% korting.

Interesse? Neem dan contact op met uw dealer of de GC Dental Advisor in uw regio (zie achterzijde).

G-ænial® Universal Injectable

G-ænial Universal Injectable voor alle caviteitsklassen

G-ænial Universal Injectable is voorbestemd om verandering te brengen in de restauratieve tandheelkunde. Met zijn unieke eigenschappen transformeert het de manier waarop u werkt.

PROMO
16% KORTING!



Bij aankoop van 6 verpakkingen, ontvangt u 16% korting.

Interesse? Neem dan contact op met uw dealer of de GC Dental Advisor in uw regio (zie achterzijde).

G-Premio BOND

Lichtuithardend universeel adhesief voor:

- directe fixatie
- reparaties
- indirecte fixaties
- stomopbouw
- behandeling voor hypergevoeligheid

Bij aankoop van 4 verpakkingen, ontvangt u 25% korting.

Interesse? Neem dan contact op met uw dealer of de GC Dental Advisor in uw regio (zie achterzijde).

PROMO
25% KORTING!



G-CEM ONE™

KOOP
SYSTEM KIT



TEST
STARTER KIT

RISK FREE
TRIAL!*

Niet tevreden?
Geld terug!

*Bij aankoop van de G-CEM ONE System Kit krijgt u een Starterkit aan € 1. U probeert eerst de Starterkit uit. Indien u niet tevreden bent over het product, stuurt u de G-CEM ONE System kit terug en wordt deze terug betaald. Interesse? Neem dan contact op met uw dealer of de GC Dental Advisor in uw regio (zie achterzijde).

Neem voor meer informatie contact op met de GC Dental Advisor in uw regio:



Thomas Limon
Dental Advisor België
Regio Antwerpen | Limburg | Vlaams-Brabant
Thomas.limon@gc.dental
+32 472 18 99 63



Michael Moreels
Dental Advisor België
Regio Oost- en West-Vlaanderen
Michael.moreels@gc.dental
+32 477 41 76 81



Christophe de Cock
Dental Advisor België & Luxemburg
Regio Brussel | Waals-Brabant | Wallonië
Christophe.decock@gc.dental
+32 475 57 93 58



Daniel Herpigny
Sales Manager Lab & Digital Solutions
Daniel.herpigny@gc.dental
+32 475 79 84 05



Dirk Bloemsma
Dental Advisor Nederland
Noord- en Zuid Holland | Flevoland
Dirk.bloemsma@gc.dental
+31 6 100 361 81



Remco Heeren
GC Dental Advisor Laboratory
Remco.heeren@gc.dental
+31 6 30 09 42 32



Martijn ten Have
Sales en Marketing Manager Benelux
Martijn.tenhave@gc.dental
+31 6 126 057 25



GC ontwikkelde de GC Get Connected Smile Program. Één app waarop u alle informatie terugvindt: GC product catalogus, events, cursussen, product lanceringen, de laatste nieuwtjes en nog zoveel meer. U kan er smiles winnen als trouwe klant en zo heel wat voordelen halen.

Hoe meer u de Get Connected app gebruikt, hoe meer 'smiles' u krijgt. Uw smiles zijn geld waard!

GC Europe NV
Benelux Sales Department
Interleuvenlaan 33
B-3001 Leuven
+32 16 74 18 60
info.benelux@gc.dental
www.gc-education-benelux.com

