

## ZenFlex™

NiTi Rotary Shaping File

### Résistance maximale. Minimalement invasif.

L'équilibre idéal entre force et flexibilité. ZenFlex vous permet d'atteindre la longueur de travail avec moins de risque de fracture, tout en maintenant l'intégrité de la dent.



#### Efficacité de Coupe Élevée.

Conçue avec une section transversale triangulaire et un traitement thermique breveté, ZenFlex offre une grande efficacité de coupe, ce qui vous permet d'atteindre la longueur de travail, même dans les cas complexes.



#### Minimalement Invasif.

Un diamètre maximal de la lime de 1 mm et une pointe non-active permettent de minimiser le transport et de maintenir l'intégrité structurelle de la dent.



#### Une Force Exceptionnelle.

ZenFlex est plus résistant à la fatigue cyclique et possède une résistance à la torsion élevée, ce qui se traduit par un risque très faible de fractures et de déportations.

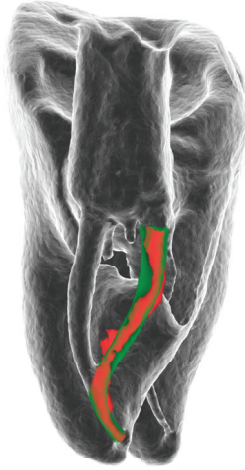


#### Excellente Flexibilité.

La conception exclusive du traitement thermique permet d'obtenir une excellente mémoire de forme et une flexibilité jusqu'à 90°.

## Suivez la courbe. Sentez la différence.

Nous avons invité le Dr. Stephen L. Buchanan, endodontiste de renom, à mettre ZenFlex à l'épreuve. Le Dr. Buchanan a constaté que ZenFlex est capable de traiter des canaux extrêmement courbés.

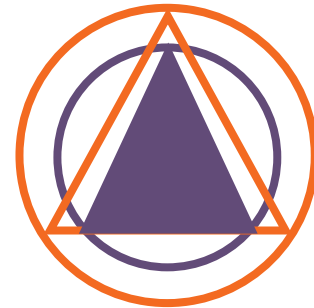


 Pre-Op Canal     Shaped Canal

\*CT-Scan réalisé sur dent extraite.

ZenFlex est capable de préserver plus de structure dentinaire après un traitement canalaire, grâce à son diamètre maximal de 1 mm.

 ZenFlex     ProTaper Gold



## Que pensent les professionnels de ZenFlex ?

**“ ZenFlex shaping instruments have variable-pitch flute angles that prevent them from threading into canals, provide them with enormous chip space between flutes, and help prevent tip breakage. These sophisticated instruments deliver single-file shapes without transporting canals due to their variable-heat treatment. Customizing heat treatment for each file size produces smaller files with more shape memory to prevent unwinding and larger files with remarkable ductility. It also has a 1mm maximum flute diameter in order to better maintain the structural integrity of teeth after RCT, and Kerr’s AutoFit gutta percha points fit well to the ends of canal shapes cut by ZenFlex Files. ”**



- Dr. Stephen L. Buchanan  
CA, USA

**“ The ZenFlex Rotary Files cuts smoothly and efficiently reaching working length in reduced time. ”**



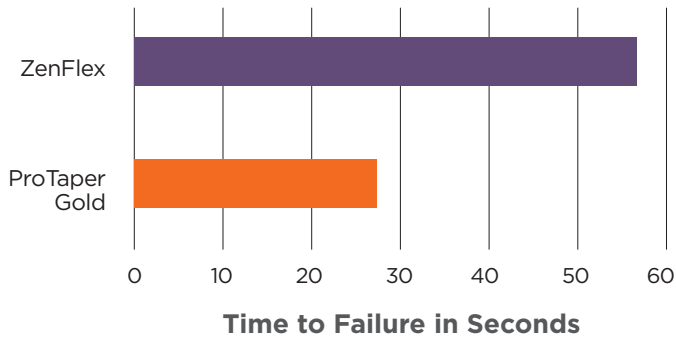
- Dr. Bernice Ko  
CA, USA

**“ I really like the control memory of ZenFlex. It’s one of my favorite features about the file. I have had three cases recently where I wish I could have used the ZenFlex file on because of the severe “S” shaped curvatures of the roots. ”**



- Dr. Matthew Miller  
NC, USA

### Cyclic Fatigue at 90° Curve



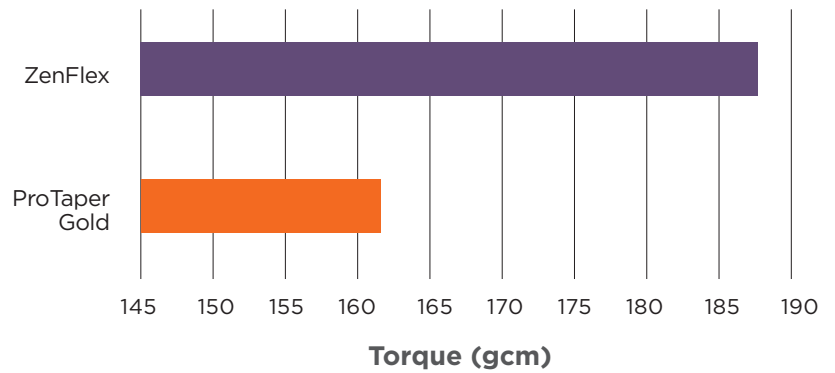
## Quand l'échec n'est pas une option.

Par rapport aux autres marques, ZenFlex offre une plus grande résistance à la fatigue cyclique. Cela se traduit par un temps plus long avant la fracture éventuelle et un temps plus court pour atteindre la longueur de travail tout en minimisant le risque de casse et de déportation.

## Résistance à la fracture

ZenFlex est conçu pour être aussi résistant ou plus résistant aux contraintes de torsion par rapport aux principaux concurrents, malgré un diamètre maximal de lime de 20 % inférieur et un volume plus faible.

### Resistance to Breakage



## La flexibilité rencontre la mémoire de forme.

L'anatomie de chaque canal est différente, et certains canaux sont plus complexes que les autres. Conçue avec une technologie exclusive de traitement thermique, ZenFlex offre une excellente flexibilité jusqu'à 90°.

Avec une mémoire de forme contrôlée exceptionnelle, ZenFlex conserve sa forme pré-courbée, ce qui facilite une insertion plus facile, même dans les anatomies canalaires les plus difficiles.

# ZenFlex s'adapte à vos besoins.

Avec un large choix de tailles et conicités, ZenFlex répond aux besoins des spécialistes de l'endodontie.

## Informations pour la commande

### BLISTER DE 6

0.04 TAPER		
Tip	Length (mm)	Part Number
<b>.20</b>	21	818-1206
	25	818-1207
	31	818-1208
<b>.25</b>	21	818-1256
	25	818-1257
	31	818-1258
<b>.30</b>	21	818-1306
	25	818-1307
	31	818-1308
<b>.35</b>	21	818-1356
	25	818-1357
	31	818-1358
<b>.40</b>	21	818-1406
	25	818-1407
	31	818-1408
<b>.45</b>	21	818-1456
	25	818-1457
	31	818-1458
<b>.50</b>	21	818-1506
	25	818-1507
	31	818-1508
<b>.55</b>	21	818-1556
	25	818-1557
	31	818-1558

0.06 TAPER		
Tip	Length (mm)	Part Number
<b>.20</b>	21	818-2206
	25	818-2207
	31	818-2208
<b>.25</b>	21	818-2256
	25	818-2257
	31	818-2258
<b>.30</b>	21	818-2306
	25	818-2307
	31	818-2308
<b>.35</b>	21	818-2356
	25	818-2357
	31	818-2358
<b>.40</b>	21	818-2406
	25	818-2407
	31	818-2408
<b>.45</b>	21	818-2456
	25	818-2457
	31	818-2458
<b>.50</b>	21	818-2506
	25	818-2507
	31	818-2508
<b>.55</b>	21	818-2556
	25	818-2557
	31	818-2558

### ASSORTIMENT

**0.04 TAPER**

LENGTH 21 MM | PART # 818-1421  
LENGTH 25 MM | PART # 818-1425

TIP SIZE

**.20 .25 .30 .35 .40 .45**

**0.06 TAPER**

LENGTH 21 MM | PART # 818-1621  
LENGTH 25 MM | PART # 818-1625

TIP SIZE

**.20 .25 .30 .35 .40 .45**



### Pointes de Gutta-Percha recommandées:

.04 Taper - 952-0101, Gutta Percha Medium Fine

.06 Taper - 972-0102, Auto Fit Greater Taper .06 Gutta Percha

### ZenFlex fonctionne avec votre moteur endo habituel et les pièces à main 8:1.

Données sur dossier. ZenFlex est une marque de Kerr Corporation. Toutes les autres marques déposées sont la propriété de leurs propriétaires respectifs.