



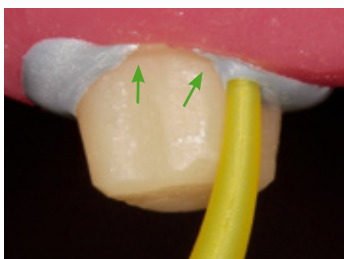
AFFINIS[®]PRECIOUS

Propriétés visco-élastiques supérieures
Excellente lisibilité des limites
Temps de travail modulable

Propriétés visco-élastiques supérieures, là où vous en avez besoin – en bouche ...

Les polyvinylsiloxanes (PVS) **AFFINIS**®PRECIOUS présentent un angle de contact de seulement 10°. Leurs propriétés visco-élastiques supérieures leur permettent d'enregistrer tous les détails critiques de vos préparations, même en milieu humide.

AFFINIS®PRECIOUS *



AFFINIS®PRECIOUS se place de lui-même dans le sulcus en évitant l'incorporation de bulles d'air.

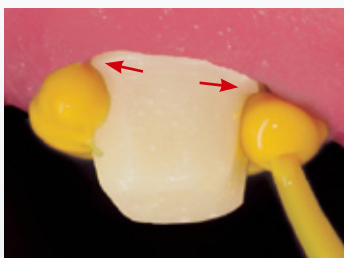


La thixotropie de **AFFINIS**®PRECIOUS lui permet de conserver sa forme sans couler.

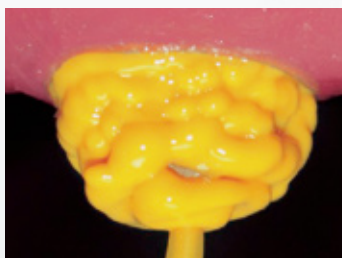


AFFINIS®PRECIOUS permet de réaliser des empreintes précises et sans bulles.

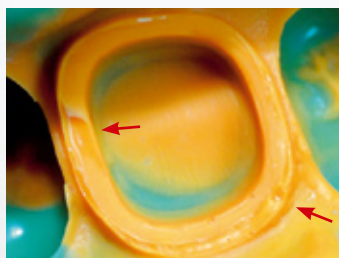
Illustration par l'exemple d'un matériau non auto-lissant *



Incorporation de bulles d'air



Inclusion de manques



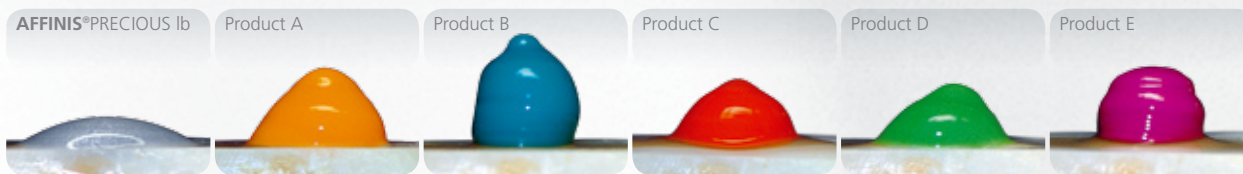
Défauts de surface en résultant

Leur formulation thermo-réactive vous laisse le contrôle du temps de prise totale

AFFINIS®PRECIOUS présente un temps de travail variable de 5 à 60 secondes. Cette possibilité est offerte par une formulation thermo-réactive qui accélère la prise dès que le porte-empreinte chargé de matériau de haute viscosité est inséré et que le matériau fluide atteint son épaisseur finale. La durée totale de l'empreinte est liée directement au nombre de préparations que vous avez à enregistrer ; moins il y en a, plus l'empreinte sera rapide.

... in-vitro

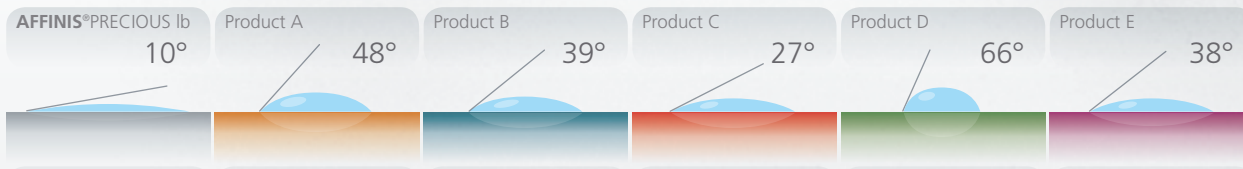
Affinité de surface initiale sur la dentine humide *



Quantité définie de matériau placé sur la dentine humide, après 10 secondes

... et au laboratoire

Précision de la réplique du modèle *



Angle de contact d'une goutte d'eau 10 secondes après mise en place sur du matériau d'empreinte light body

AFFINIS®PRECIOUS a été conçu pour fournir des résultats précis en bouche comme au laboratoire de prothèse. Sa mouillabilité permet au plâtre humide d'établir un contact intime avec l'empreinte, gage de l'obtention de modèles plus précis. Un modèle précis est l'étape clé pour que le prothésiste puisse réaliser des restaurations adaptées.

Exemples de temps de prise totale pour 1, 5 et 12 préparations **

1 Prép	5 s	120 s	Temps de prise totale 125 s
5 Préps	25 s	120 s	Temps de prise totale 145 s
12 Préps	60 s	120 s	Temps de prise totale 180 s

** Données internes mesurées avec une technique en un temps

- Temps de travail du matériau fluide **AFFINIS®PRECIOUS** = 5 s/Prép
- Temps de prise en bouche pour le matériau de haute viscosité **AFFINIS®** = 120 s

* Données internes



Excellente lisibilité des limites grâce aux teintes or et argent

AFFINIS®PRECIOUS vous apporte une lisibilité exceptionnelle des détails des limites. Les pigments or et argent réduisent drastiquement la diffusion de la lumière, améliorant ainsi la visibilité des limites.



AFFINIS®PRECIOUS light body



AFFINIS®PRECIOUS regular body



Cas clinique

Dr Sander, Autriche, technique en un temps, double mélange, **AFFINIS**[®]PRECIOUS light body et **AFFINIS**[®] heavy body



Application de **AFFINIS**[®]PRECIOUS light body.



Mouillage instantané des surfaces par **AFFINIS**[®]PRECIOUS dès l'application, enregistrement des limites marginales.



La consistance auto-lisseuse et la fluidité optimale évitent l'emprisonnement de bulles d'air et la déformation des limites.



Les préparations sont entièrement recouvertes et le matériau ne coule pas.



Mise en bouche du porte-empreinte et maintien en place.



Une empreinte parfaite avec **AFFINIS**[®]PRECIOUS light body associé à **AFFINIS**[®] heavy body.



*„L'affinité de surface d'**AFFINIS**[®]PRECIOUS est optimisée pour mouiller les tissus dentaires – un pré-requis important pour obtenir des empreintes sans bulles et finement détaillées. La cinétique clinique des matériaux de surfacage **AFFINIS**[®]PRECIOUS offre un temps de travail idéal et un temps de prise intra-buccal de seulement 110 secondes pour des empreintes rapides et extrêmement précises, sans frénésie dans la mise en œuvre.*

La réalisation d'empreintes n'a jamais été aussi pratique et précise.“

Dr. Amon Gabriel Sander

AFFINIS® affirme votre succès. Sur toute la ligne.



AFFINIS®PRECIOUS 50 ml

6775	AFFINIS®PRECIOUS light body 2 cartouches de 50 ml, 12 pcs MT/YELLOW/CLEAR/WHITE/69/S*
6776	AFFINIS®PRECIOUS regular body 2 cartouches de 50 ml, 12 pcs MT/YELLOW/CLEAR/WHITE/69/S*

AFFINIS®PRECIOUS microSystem™ 25 ml

6779	AFFINIS®PRECIOUS light body microSystem™ 4 cartouches microSystem™ de 25 ml, 20 MT/GREEN/GREEN/WHITE/70/S*, 20 Embouts intra-oraux
6780	AFFINIS®PRECIOUS regular body microSystem™ 4 cartouches microSystem™ de 25 ml, 20 MT/GREEN/GREEN/WHITE/70/S*, 20 Embouts intra-oraux

Accessoires: microSystem™

6270	Pistolet microSystem™ MKII	1 pièce
6214	MT/CLEAR/CLEAR/WHITE/70/S*	40 pièces
6215	MT/CLEAR/CLEAR/WHITE/70/S*	100 pièces
6202	MT/GREEN/GREEN/WHITE/70/S*	40 pièces
6205	MT/GREEN/GREEN/WHITE/70/S*	100 pièces
6210	Embouts intra-oraux	100 pièces

* MT = Mixing Tip
S = Droit

Pour plus d'information :
www.coltenewhaledent.com

www.coltenewhaledent.com
© 2007 Coltène/Whaledent AG

Coltène/Whaledent Inc.
235 Ascot Parkway
Cuyahoga Falls, Ohio 44223/USA
Tel. +1 330 916 8800
Fax +1 330 916 7077
productinfo@coltenewhaledent.com

Coltène/Whaledent S.à.r.l.
19 Boulevard Alexandre Oyon
72058 Le Mans Cedex 2/France
Tel. +33 (0)2 43 39 30 30
Fax +33 (0)2 43 39 30 40
cw@coltenewhaledent.fr

AFFINIS® matériaux haute viscosité

6530	AFFINIS® putty soft Base et Catalyseur, 300 ml chacun
6531	AFFINIS® fast putty soft Base et Catalyseur, 300 ml chacun
6535	AFFINIS® putty super soft Base et Catalyseur, 300 ml chacun
6520	AFFINIS® heavy body 75 ml 2 cartouches de 75 ml, 8 MT/TURQUOISE/CLEAR/WHITE/68/S*
6620	AFFINIS® fast heavy body 75 ml 2 cartouches de 75 ml, 8 MT/TURQUOISE/CLEAR/WHITE/68/S*
6547	AFFINIS® MonoBody 75 ml 2 cartouches de 75 ml, 8 MT/TURQUOISE/CLEAR/WHITE/68/S*

Accessoires: System 50/75

6900	Pistolet 50/75 ml	1 pièce
6550	MT/YELLOW/CLEAR/WHITE/69/S*	40 pièces
6552	MT/TURQUOISE/CLEAR/WHITE/68/S*	40 pièces
6555	Embouts intra-oraux, jaune	100 pièces

AFFINIS® matériaux haute viscosité system 360

6487	AFFINIS® System 360 heavy body 2 recharges de Base de 300 ml, 2 recharges de Catalyseur de 62 ml
6485	AFFINIS® System 360 heavy body Starter Kit 300 ml de Base, 62 ml de Catalyseur, 1 Support de cartouche, 10 × MT/GREEN/CLEAR/WHITE/50/S*
6482	AFFINIS® MonoBody System 2 recharges de Base de 300 ml, 2 recharges de Catalyseur de 62 ml
6480	AFFINIS® System 360 MonoBody Starter Kit 300 ml de Base, 62 ml de Catalyseur, 1 Support de cartouche, 10 × MT/GREEN/CLEAR/WHITE/50/S*

Accessoires: System 360

6160	Support de cartouche	1 pièce
6161	MT/GREEN/CLEAR/WHITE/50/S*	40 pièces

Coltène/Whaledent AG
Feldwiesenstrasse 20
9450 Altstätten/Switzerland
Tel. +41 (0)71 757 53 00
Fax +41 (0)71 757 53 01
office@coltenewhaledent.ch

Coltène/Whaledent Benelux
Stevooortweg 11
3540 Herk-de-Stad/Belgium
Tel. +32 (0)13 55 47 23
Fax +32 (0)13 55 41 25
cw.benelux@skynet.be

**coltène
whaledent**