

KAVO

# UNIQA

---

De nieuwe premium  
compacte klasse.



## YOUNIQUE - omdat het allemaal om u draait.

De moderne tandartspraktijk is meer dan alleen maar een locatie voor tandartsbehandelingen.

Het is een beeld van de individuele persoonlijkheid van de tandarts - design, apparatuur, service en het soort consult en behandeling geven de praktijk zijn unieke signatuur. Ook de zeer persoonlijke ideeën over balans tussen werk en privéleven, efficiëntie en plezier vullen de behandelkamers.

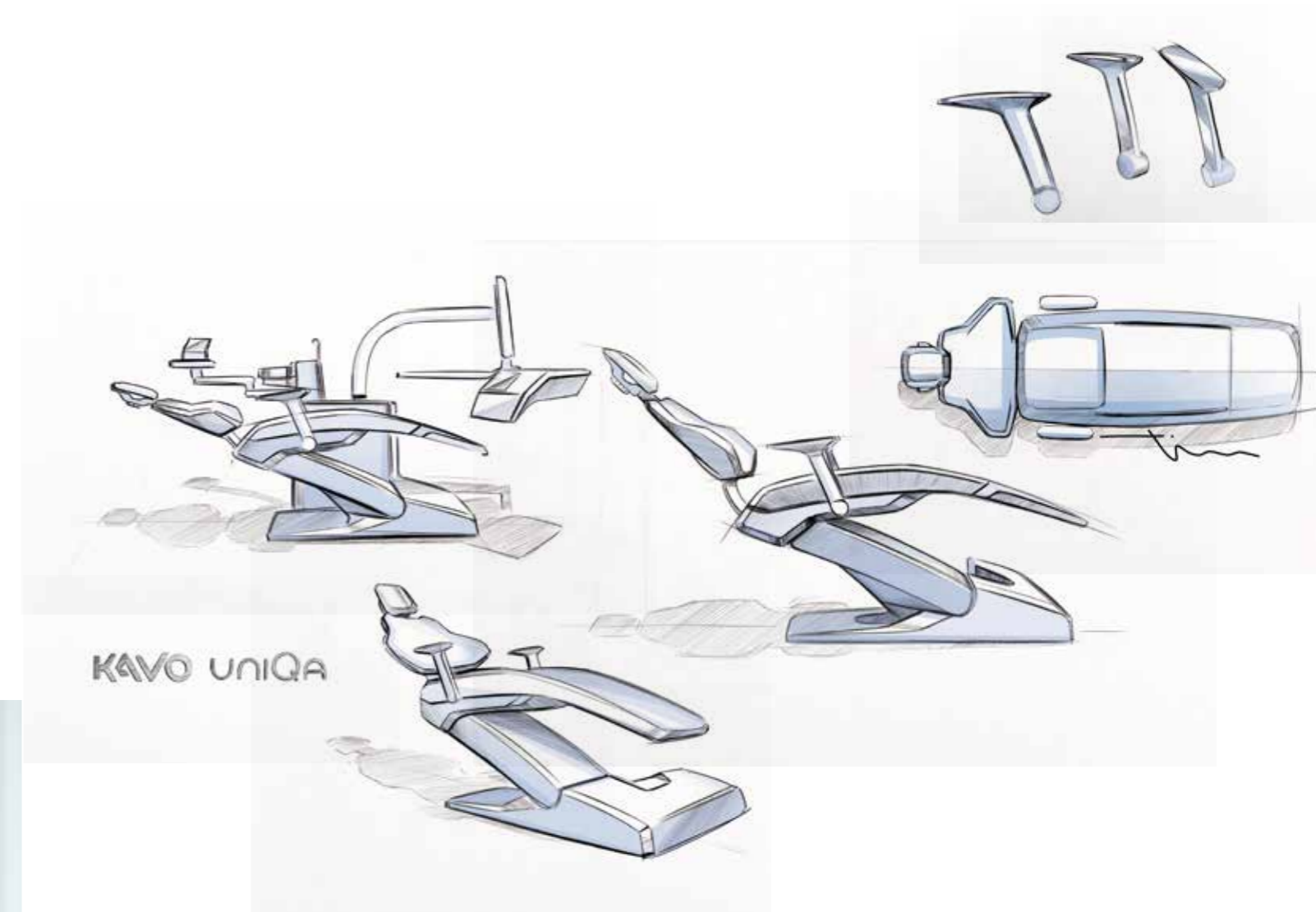
Patiënten verwachten tegenwoordig ook meer dan alleen maar een behandeling - ze willen zich begrepen, comfortabel en veilig voelen.

In het hart van de praktijk beantwoordt de KaVo uniQa met perfecte precisie aan deze behoeften - zowel uit technisch als uit emotioneel oogpunt. Intelligente functies plus de kenmerkende precisie en algemene hoge kwaliteit van KaVo ondersteunen succesvolle dagelijkse behandelingen op lange termijn. En tegelijk laat de KaVo uniQa genoeg ruimte voor de individuele expressie van de eigenaar en onderstreept hij de onvergeloofbare uniciteit van de tandarts.

**KaVo uniQa - als Dental Excellence persoonlijk wordt.**

# DE ECHTE KaVo IN ZIJN MOOISTE VORM.

Design, precisie, technologie en gebruiksgemak tot in het kleinste detail: de nieuwe KaVo-standaard is uniek in zijn soort.



Intelligente, unieke producten kunnen alleen gemaakt worden met duidelijke doelstellingen, een sterke passie voor het doel, een consequente focus op de juiste gebieden en een grote dosis teamgeest. Producten die voldoen aan de eisen van de moderne tandheelkundige praktijk. Producten die u plezier geven. Producten zoals de nieuwe KaVo uniQa.

Armin Imhof, Chief Technical Officer van KaVo, en Jürgen Hinderhofer, Ontwerper en Directeur van SLOGDESIGN, voeren een gesprek onder leiding van een moderator om te praten over wat de nieuwe KaVo uniQa nu precies uniek maakt - en ze bieden een spannende blik achter de schermen van het ontwikkelings- en ontwerpwerk.



**Wat maakt de nieuwe KaVo uniQa volgens u tot een 'echte' KaVo-behandelunit?**

**Armin Imhof (AI):** Een "echte" KaVo staat in de eerste plaats voor precisie, gebruiksvriendelijkheid, waarde, betrouwbaarheid en uiteraard, een zekere mate van digitalisering. Een KaVo-product is een apparaat van het hoogste niveau - iets wat we met onze nieuwe KaVo uniQa-behandelunit nog eens extra hebben benadrukt.

**De naam uniQa beweert uniek en onmiskenbaar speciaal te zijn. Op welke belangrijke aspecten zou u in dit verband de nadruk willen leggen?**

**AI:** Met de uniQa hebben we het topniveau naar het middelste prijssegment gebracht. De eigenschappen van deze nieuwe behandelunit waren in het verleden uitsluitend beschikbaar in het hogere prijssegment. Tijdens de ontwikkeling hebben we ons geconcentreerd op vier centrale onderwerpen: de patiëntenstoel, de hygiënefuncties, de bediening en natuurlijk het design. Deze vier aspecten bepalen voor een groot deel het onmiskenbare karakter van de uniQa. En uiteraard had de typische KaVo-workflow ook onze aandacht, omdat we ernaar streven te voorkomen dat tandheelkundige professionals onnodige veranderingen moeten aanbrengen in vertrouwde en goed functionerende processen.

**Jürgen Hinderhofer (JH):** Bij het design ging het er vooral om meer technologie aan te bieden in een nog compactere setting. Zo hebben we bijvoorbeeld op veel onderdelen een lijn ontworpen die het volume vermindert en randen accentueert. Dit geeft het product een hoge mate van individualiteit en visualiseert het de bekende KaVo-precisie.

**AI:** In principe kunnen we zeggen dat we, ondanks de talrijke technologische mogelijkheden, een intuïtief, intelligent, gemakkelijk te gebruiken concept hebben ontwikkeld en dit gecombineerd hebben met een hoogwaardig design en een strakke, compacte vormgeving. En daarbij werden de premium-functionaliteit en beproefde systemen overgenomen en verbeterd; nieuwe ontwikkelingen en vernieuwingen werden slim toegepast. Het totaalpakket is gewoon uniek - zowel uit technologisch als uit design oogpunt.

**Tijd is een kostbaar goed - dat is in de tandartspraktijk niet anders. Een efficiënte workflow en een goede bruikbaarheid zijn belangrijke criteria voor een behandelunit. Hoe gaat u met deze onderwerpen om bij KaVo?**

**AI:** Bij KaVo zien we het als onze verantwoordelijkheid om voor onze klanten slimme antwoorden te vinden op vragen over efficiëntie. We houden nauwlettend in de gaten hoe de praktijkteams werken en proberen u het leven gemakkelijker te maken. Een voorbeeld hiervan zijn de magnetische sluitingen voor het plaatsen van hygiënische vloeistoffen: de uniQa gebruikt een magnetisch systeem om de afdekkingen te centreren en te plaatsen. Dit zijn functies die het proces niet alleen gemakkelijker en sneller maken, maar die ook gewoon leuk zijn. En uiteindelijk zijn het juist die kleine details die het meest betekenen.

**JH:** Laten we de hygiënische aspecten niet over het hoofd zien - het vermijden van naden of randen die moeilijk schoon te maken zijn, baart het designteam zorgen en houdt hen tijdens het hele proces bezig. Uiteindelijk is het altijd de som van alle goed ontworpen details die een geslaagd, harmonieus totaalbeeld opleveren. Dat is ook een deel van de kwaliteit.



**ARMIN IMHOF**

” Het totaalpakket is gewoon uniek - zowel technologisch als designtechnisch. “

**U had het over kwaliteit. Wat zorgt volgens u voor goede kwaliteit en hoe komt dat tot uiting in de KaVo uniQa?**

**JH:** Naast de genoemde aspecten van bruikbaarheid en hygiëne, en de technische kenmerken, speelt natuurlijk ook de manier waarop de producten aanvoelen een rol. Hoe voelen bijvoorbeeld de oppervlakken of de instrumenten aan als ik ze uit de houder neem? Hoe voelt het bekledingsmateriaal aan? In plaats van koud en oncomfortabel, voelt de uniQa-bekleding warm en fluweelzacht aan. Als het om het gevoel van de producten gaat, is de hoge kwaliteit in de ware zin van het woord voelbaar. Als het dus om de keuze van de materialen gaat, komen functionaliteit en lange levensduur weer samen in waarde en design. De afdekkingen moet ook van krasbestendig, chemicaliënbestendig en UV-bestendig materiaal zijn, om vergeling te voorkomen.



## JÜRGEN HINDERHOFER

” Het is een feit: producten met een lange levensduur vereisen materialen van uitzonderlijk hoge kwaliteit. Zo ontstaat KaVo-kwaliteit tot in het kleinste detail. ”

Ook de kwaliteit van de materialen onder de afdekkingen speelt een belangrijke rol - hier zijn bijvoorbeeld hoogwaardige gietaluminium onderdelen gebruikt.

**AI:** Ja dat klopt. Levensduur en precisie zijn het resultaat van een product van hoge kwaliteit. Een lange levensduur zorgt voor een fenomenaal goede prijs-prestatieverhouding en zo kort mogelijke uitvaltijden. Precisie maakt het dagelijkse werk gemakkelijker, want voor werkstappen die honderden keren per dag worden herhaald, is nauwkeurige functionaliteit het allerbelangrijkste. Ook de workflow en de ergonomie moeten eenvoudig en betrouwbaar functioneren. Een behandelunit blijft tot wel 20 jaar in gebruik binnen een tandartspraktijk - en we willen dat u er elke dag blij van wordt en tegelijkertijd voldoet aan de hoge verwachtingen van het praktijkteam.

## Het onderwerp maatwerk wordt steeds belangrijker. In hoeverre heeft de vraag naar individualiteit invloed op het design?

**JH:** Personalisering en individualiteit kunnen heel goed tot uiting komen in het ontwerp. Personalisering heeft onder andere te maken met het thema kleur. Kleur is een belangrijk inrichtingselement en geeft ruimtes hun eigen elementaire sfeer. Warme tinten hebben een ander effect dan koude of pasteltinten. We merken steeds meer dat in tandartspraktijken consequente kleurconcepten worden toegepast of dat verschillende praktijkruimten een eigen kleurconcept hebben dat hen onderscheidt van andere ruimten. Ook hier zijn er veel verschillende benaderingen om uw eigen persoonlijke ideeën en voorkeuren in praktijk te brengen. Maar een KaVo uniQa past altijd in het plaatje en kan visueel gepersonaliseerd worden door de keuze van bekleding of lakkleuren.

**AI:** Dat is nu precies het punt. Steeds meer tandartsen ontwikkelen een goed doordacht concept voor hun praktijk, en de behandelunits moeten in die concepten geïntegreerd worden. Dat kunnen kleurconcepten zijn, maar ook speciale thema's zoals 'rust' of 'natuur'. De uniQa symboliseert de uniciteit en individualiteit van elke afzonderlijke tandarts - lichaamsbouw en werkwijze verschillen van persoon tot persoon. In lijn hiermee zijn er ook talrijke opties voor een flexibele configuratie van de uniQa, op basis van uw eigen voorkeuren. Als premiumfabrikant moeten we geschikte producten aanbieden die voldoen aan deze eisen voor de moderne praktijk en de moderne tandheelkunde.

## ARMIN IMHOF

” Als premiumfabrikant moeten we geschikte producten aanbieden die voldoen aan de eisen van de moderne praktijk en de moderne tandheelkunde. ”



## JÜRGEN HINDERHOFER

” Goede vormgeving is compromisloos, onopvallend, eerlijk en doordacht tot in het kleinste detail. Uiteindelijk bereiken deze eigenschappen altijd de patiënten. ”



## Naast de tandartsen verschuift de aandacht ook steeds meer naar de patiënt. Welke invloed heeft de vormgeving van een behandelunit op de patiënt?

**JH:** Goede vormgeving is compromisloos, onopvallend, eerlijk en doordacht tot in het kleinste detail. Uiteindelijk bereiken deze eigenschappen altijd de patiënt. De KaVo uniQa is aangenaam comfortabel en straalt vertrouwen uit. De consequente, duidelijke vormgeving heeft zeker een soort psychologisch effect.

**AI:** Dat is precies waar het om gaat. Het gaat erom een zeer complex product met duizenden functies een eenvoudige, toegankelijke uitstraling te geven. Het lijkt dus meer op een meubelstuk. Dat kunt u duidelijk zien aan de patiëntenstoel, die er

heel strak en netjes uitziet - er zijn bijvoorbeeld geen extra elementen aan bevestigd, maar hij heeft toch talloze functies. En dat was het doel: niet afschrikken door een militair aandoend design, maar door de visuele uitstraling momenten van welzijn creëren.

## Tot slot, als u de KaVo uniQa in maximaal drie zinnen zou moeten omschrijven, welke zouden dat dan zijn?

**AI:** Uitmuntende ergonomie in zijn mooiste vorm vat het voor mij samen: de KaVo uniQa is een eerste klas product met een fenomenaal uiterlijk. Voor mij zijn deze twee kenmerken, ergonomie en design, ook fundamenteel de belangrijkste onderscheidende kenmerken van een KaVo-behandelunit.



## KaVo uniQa – de sterkste punten:

### De patiëntenstoel - ergonomisch geperfectioneerd

1. Modern, inspirerend, compact stoeldesign voor maximale ergonomie
2. Maximale positie hoogte van 830 mm en minimale positie hoogte van 350 mm
3. Geïntegreerde Trendelenburg-positie voor uw patiënten
4. Strakke lijnen door het gebogen segment met armleuningen aan de zijkant voor gemakkelijk in- en uitstappen
5. Patiëntgewicht tot maximaal 185 kg

### De tandartsmodule - tastbaar eenvoudig

6. Intuïtieve bediening om snel toegang te krijgen tot alle belangrijke functies, zodat u tijd bespaart en de behandeling soepel verloopt
7. Vier typen behandelunits: van de compacte TM, S-versie en Cart-variant, die ook geschikt zijn voor linkshandigen, tot de nog elegantere en ergonomische T-versie voor rechtshandigen

### Patiëntinformatie - direct zichtbaar

8. KaVo DIAGNOcam Vision Full HD: 3-in-1 intraorale camera voor een perfecte cariësdiagnose in full HD
9. Beeldschermen met hoge resolutie: KaVo Screen HD in 22 inch en KaVo Screen One in 19 inch
10. CONEXIO: Gegevensinterface voor rechtstreekse toegang tot patiëntgegevens op de behandelunit
11. Eenvoudige en netwerkonafhankelijke patiëntcommunicatie met de autonome versie KaVo CONNECTbase

### Hygiëne - efficiënt geautomatiseerd

12. Eenvoudige hygiëneprocedures: geïntegreerde spoelprogramma's, zowel DEKAmat en OXYmat, als de hygiëne-unit met een geïntegreerde, afneembare adapter voor instrument- en afzuigslangen, zorgen voor tijdbesparende, geautomatiseerde reiniging en desinfectie

### Volledig geïntegreerde endodontische en chirurgische functies

13. Endodontische functies met drie verschillende modi voor bestandsbeheer en een uitbreidbare database met bijna 200 vooraf ingestelde bestanden
14. Chirurgische functie: kleine en comfortabel lichte, chirurgische motor en geïntegreerde NaCl pomp voor een fysiologische zoutoplossing

### Accessoires - perfect gecombineerd

15. Maximaal behandelcomfort met KaVoLUX 540 LED dankzij natuurlijk licht en een gelijkmatig lichtveld



# VOLG GEWOON UW INTUÏTIE.



Vind gemakkelijk en snel uw weg met het intuïtieve gebruikersinterface op de tandartsmodule met hoogwaardig glazen touchscreen. En u kunt zich verheugen op een soepele, snelle en ontspannen workflow.

## Meer vrijheid – voor meer individualiteit

Het principe van 'one-size-fits-all' behoort tot het verleden: uw behandelunit moet net zo individueel zijn als u zelf bent. Stem uw KaVo uniQa-uitrusting af op uw persoonlijke behoeften - tot in het kleinste detail. Dankzij de flexibele instrumentenkeuze is dit in een handomdraai gebeurd: richt de tandartsmodule en het assistentelement in naar de behoeften van u en uw team. Veel functies kunnen individueel aan de gebruiker worden aangepast, zoals de naam, de soorten behandeling of de directe toetswijzing op het startscherm. En mocht uw behandelingsfocus verschuiven... geen probleem. Aanpassingen kunnen op elk moment worden aangebracht.

Bijvoorbeeld het wijzigen van vijf naar zes instrumenten posities of het achteraf inbouwen van endodontische en chirurgische functies behoren tot de mogelijkheden.

## Meer comfort – voor meer plezier

Maak het u gemakkelijk: met het touchscreen of het voetpedaal hebt u op elk moment gemakkelijk toegang tot elke functie of parameter van de geïntegreerde instrumenten die u tijdens de behandeling nodig hebt. Op de tandartsmodule hebt u steeds alle informatie in één oogopslag. U kunt ook uw individuele behandelingsprocessen programmeren wanneer u maar

wilt. Zoek de positie voor uw tandartsmodule die voor u comfortabel is. Zittend of staand. Alleen of met assistentie. Tablet-, Cart- of Zweepsysteem uitvoering. Zo hebt u altijd alles binnen handbereik.

## Meer aansluitmogelijkheden – voor meer flexibiliteit

Met de USB-interfaces kunt u gemakkelijk extra apparaten aansluiten wanneer u maar wilt. In een paar seconden herkent het uniQa-behandelsysteem automatisch wat u aangesloten hebt. U kunt dus achterover leunen en de toekomst omarmen.





## De uniQa-gebruikersinterface in drie woorden: duidelijk, hygiënisch, efficiënt.

### Alles op de juiste plaats

Of het nu met vijf of zes instrumentenposities is: elke positie kan flexibel worden geconfigureerd naar uw wensen. Of u kunt later gewoon upgraden van vijf naar zes posities. Dat is ook zeer eenvoudig met de nieuwe KaVo uniQa.

### Alles opgeslagen op één plaats

Intelligent datageheugen: snel en betrouwbaar opgeslagen parameters opvragen voor maximaal vijf behandelingstypes voor elk instrument. Voor maximaal zes gebruikers - de KaVo uniQa maakt het mogelijk.



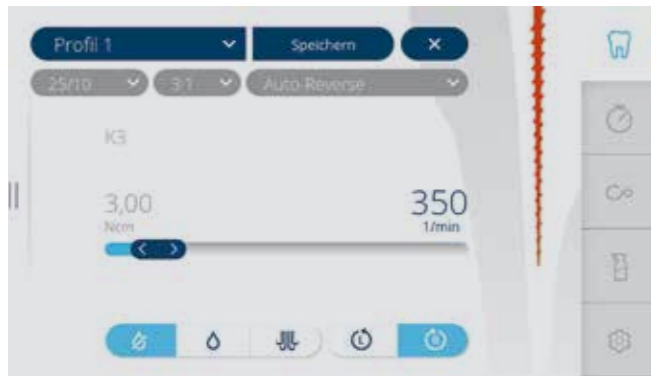
### Alles binnen handbereik

Soms is een upgrade wenselijk: met de T-versie krijgen comfort en gemak een heel nieuwe betekenis, want de bediening en de toegankelijkheid van de tandartsmodule worden nog eenvoudiger met de T-tafel voor rechtshandige gebruikers. De grote tray biedt meer opbergruimte, en het handvat van de tandartsmodule is afneembaar en ook verkrijgbaar in een te steriliseren versie. Een heel nieuw comfortniveau dankzij de KaVo uniQa.

### Alles in het zicht

Snelle en gemakkelijke bediening dankzij het intuïtieve touchscreen: neem een instrument en alle belangrijke informatie wordt in één oogopslag weergegeven. Zo kunt u volledig geconcentreerd blijven.

## Speciale slimme functies – niet alleen voor specialisten.



### Het gaat om wat er in zit – de endodontische functie

Dankzij de geïntegreerde endo-functies bespaart u op de aanschaf van een duur endodontisch apparaat: met drie verschillende modi voor bestandscontrole en de geïntegreerde database met bijna 200 vooraf ingestelde bestanden, kunt u alle belangrijke parameters, zoals translatie- en koppelwaarden, rechtstreeks op de tandartsmodule configureren, oproepen en opslaan. Nieuwe extra bestanden kunnen op elk moment worden toegevoegd. Dit is een endodontisch pakket dat van A tot Z is uitgedacht.



### Zo briljant – de slimme chirurgische optie

Als u er ook voor kiest om uw KaVo uniQa uit te rusten met de KaVo INTRA LUX S600 LED, dan geniet u van onbeperkte toegang tot alle functies van een modern chirurgisch apparaat, in combinatie met de KaVo-chirurgische instrumenten en de zoutoplossingspomp die op de tandartsmodule geïntegreerd is. Zo wordt uw werk zo comfortabel mogelijk.



### Zo krachtig kan licht zijn – de S600 LED chirurgische motor

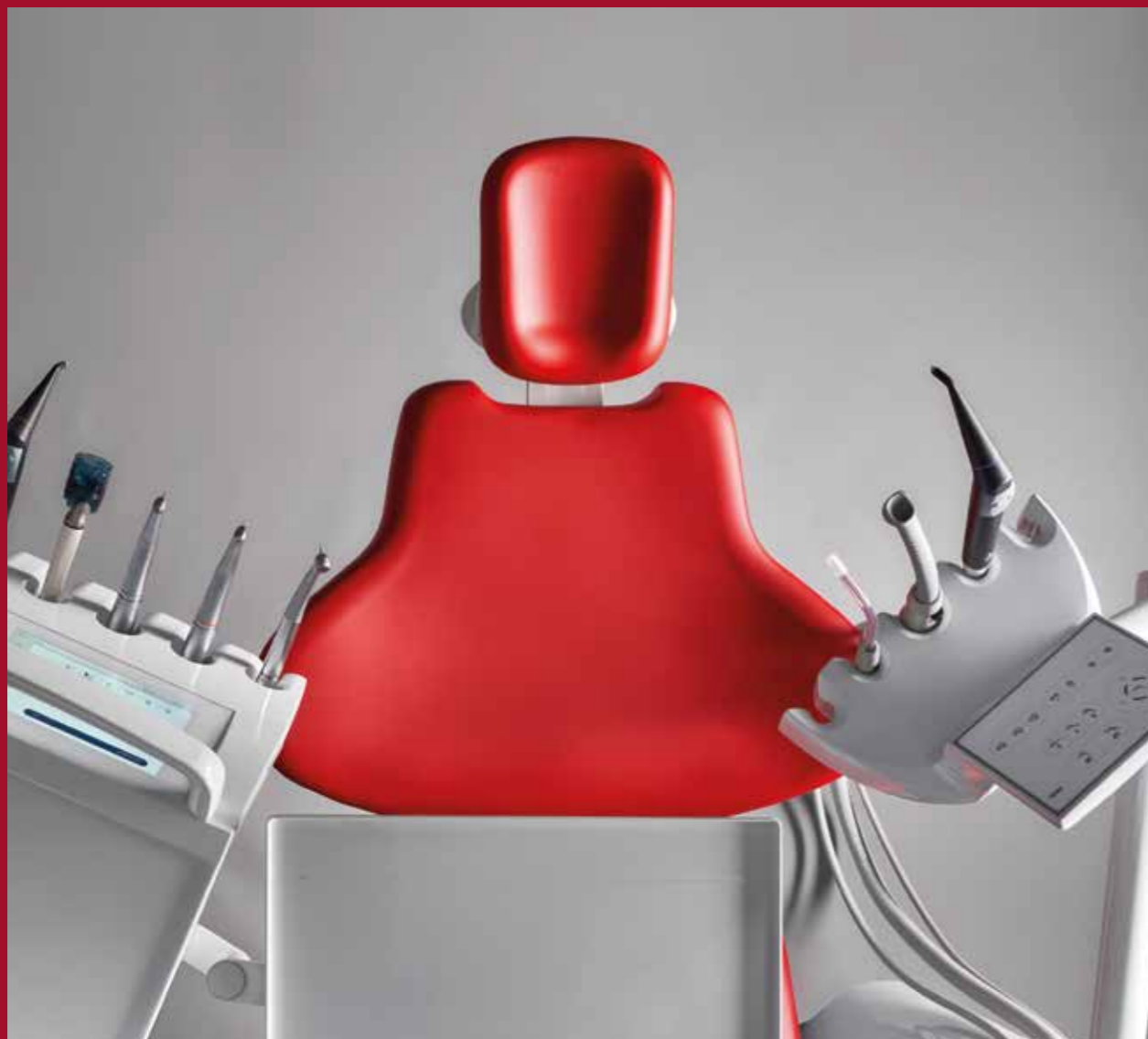
De KaVo S600 LED chirurgische motor heeft het allemaal: 28% lichter en 20% kleiner dan het vorige model en daarmee is het een van de lichtste en kleinste chirurgische motoren op de tandheelkundige markt. Behoorlijk sterk, dat kleintje.

### Holistisch design – met een geïntegreerde NaCl-pomp

Doeltreffende verlichting en comfort tijdens chirurgische behandelingen - de direct op de tandheelkundige module geïntegreerde zoutpomp en de houder voor de zoutoplossing maken het mogelijk. Dat is 360° chirurgische functionaliteit.



# VOOR EEN GEZONDE LICHAAMSHOUDING.



Voorkom gezondheidsproblemen en pijn met de KaVo uniQa. Voer uw werkzaamheden uit met zo weinig mogelijk stress en met een gezonde lichaamshouding. Ervaar de vrijheid van natuurlijke, intuïtieve processen.

En stel uw patiënten in staat om op elk moment comfortabel en ontspannen te liggen. Want gezondheid is het grootste goed.



*Laagste positie van 350 mm en  
hoogste positie van 830 mm*



## Laat uw pracht zien

Uw KaVo uniQa biedt alle flexibiliteit die u maar wenst. Pas uw uniQa niet alleen aan uw persoonlijke behoeften en gewoonten aan, maar ook aan uw lichaamslengte. De hoogte van de patiëntenstoel kan variëren tussen 350 mm en 830 mm, zodat optimale ergonomische omstandigheden gegarandeerd zijn, ongeacht of u behandelingen zittend of staand uitvoert. Zo kunt u uw ware pracht laten zien.

## Geniet van uw pas verworven vrijheid

U kunt zich nu vrijer bewegen met meer beenruimte. Onder de KaVo uniQa-patiëntenstoel is alle ruimte die u nodig hebt. U kunt de voetbediening ook plaatsen waar het voor u comfortabel is - het compacte design van de patiëntenstoel en de voetplaat van de stoel maken het mogelijk. Voor een gezonde en ontspannen werkdag en een gemakkelijke toegang tot uw patiënten. Voor dat fantastische gevoel van vrijheid.



### De beste positie ooit

De positionering van de patiënt in de KaVo uniQa volgens Trendelenburg is zowel comfortabel als ergonomisch in elke behandelpositie: de voetsteun helt en komt automatisch omhoog, en volgt zo de helling van de rugleuning. Deze gecombineerde beweging voorkomt dat de rug van de patiënt wordt samengedrukt of uitgestrekt, terwijl de rugleuning wordt veresteld. De verhoogde beenpositie bevordert de circulatie. U zit dus letterlijk altijd in de beste positie.



### In- en uitstappen, zeker – maar doe het rustig aan

De KaVo uniQa-armleuningen maken het eenvoudiger om in en uit de stoel te stappen, want ze kunnen eenvoudig naar beneden gedraaid worden. Tegelijkertijd bieden ze steun en veiligheid tijdens de behandeling, zonder dat u als behandelaar hoeft af te zien van een maximale bewegingsvrijheid. Dat betekent vanaf nu optimaal comfort voor u en uw patiënt.

### Perfect gepositioneerd

Afhankelijk van de indicatie of de grootte van de patiënt kunt u de perfecte positie vinden met de flexibele, omkeerbare bekleding en de dubbel scharnierende hoofdsteun, zodat uw patiënten in een optimale positie kunnen liggen en u kunt werken in een ontspannen, geconcentreerde en ergonomische houding. Goed voor u. Goed voor uw patiënten.

### Het zit allemaal in uw hoofd

Met de traploos verstelbare kantelhoek van de hoofdsteun kunt u de hoofdsteun instellen en zo ook de positie van het hoofd en de mond. Uw patiënten liggen volledig ontspannen op het comfortabele hoofdkussen, en u hebt permanent en optimaal toegang tot uw werkgebied. Want comfort begint bij het hoofd.



*Geoptimaliseerde Progress-rugleuning: optimale werkhouding en ideale toegang tot de mond van de patiënt.*



*Alles binnen handbereik: snel te gebruiken hoofdsteun met twee scharnieren, een drukknop en een draaibaar hoofdkussen.*

### Links of rechts? Dat doet er niet toe!

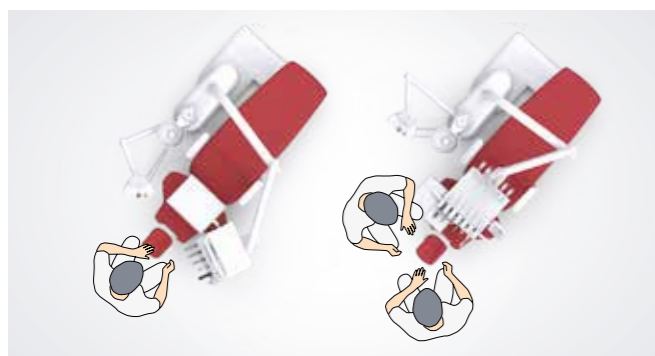


De KaVo uniQa staat voor individualiteit en flexibiliteit. Het is dus niet meer dan normaal dat hij zowel voor links- als rechtshandigen verkrijgbaar is. Hoe u vandaag ook beslist, u kunt later altijd nog van gedachten veranderen. Dat is investeringszekerheid à la KaVo.

## Ergonomisch correct van top tot teen

### Elke beweging is perfect

Geniet ervan hoe goed het voelt om te kunnen werken in een nog meer ontspannen atmosfeer met ideaal werkgebied. Of u nu alleen werkt of met uw assistente, de tandartsmodule van de T-versie, de Cart of de S-versie,



evenals de trayhouder en het assistentelement kunnen naar wens gepositioneerd worden, dankzij het grote bewegingsbereik. De maximale uitschuiflengte van de instrumentenslangen van 90 cm en de lage tafelhoogte van 45 cm bieden veel vrijheid voor een behandeling met de zwenkarmversie.



### Uw assistent heeft alles binnen handbereik

Het KaVo uniQa-assistentelement is uitgerust met een capaciteif touchscreen en een duidelijke gebruikersinterface. Alle centrale stoel-, hygiëne- en operatielampfuncties zijn direct en snel beschikbaar. De instrumenten kunnen gemakkelijk en nauwkeurig gepositioneerd worden volgens de persoonlijke gewoonten en voorkeuren. De afneembare instrumententray zorgt voor optimale hygiëne. Bovendien is de, door de flexibele hoogteverstelling en het grote zwenkbereik van het assistentelement, ergonomie op zijn best.



### De perfecte voetbediening

Hebt u uw handen vol tijdens de behandeling? Geen probleem met de KaVo uniQa. Vanaf nu kunt u alle functies en geïntegreerde apparaten gemakkelijk met uw voet bedienen. Dit geldt ook voor uw CONEXIO-systeemsoftware. En trouwens, er is ook minder gevaar van kruisbesmetting. Ook verkrijgbaar als draadloze versie voor een nog flexibelere positionering. Zo hebt u de volledige controle.



## Een efficiënte workflow betekent één ding: de kortst mogelijke weg vinden.



### Het centrale uitgangspunt

De steunpilaar voor uw optimale workflow? Het KaVo Centro-ondersteuningssysteem. Alle belangrijke hulpmiddelen zijn zinvol en ergonomisch op één plaats gerangschikt - zodat het slimme systeem het centrum wordt van uw behandeling, werkgebied en bewegingsvrijheid. Het korte-afstandsprincipe betekent dat u altijd alles wat u nodig hebt binnen handbereik hebt. Bij het converteren en upgraden naar andere apparaten en toekomstige technologieën geniet u van absolute flexibiliteit. Dankzij de talrijke adapters kunnen apparaten en onderdelen snel en gemakkelijk uitgewisseld worden. Voor u betekent dit dat u kunt genieten van uw optimale workflow met de KaVo uniQa - want wat is er nu beter dan het gevoel dat u alles onder controle hebt?

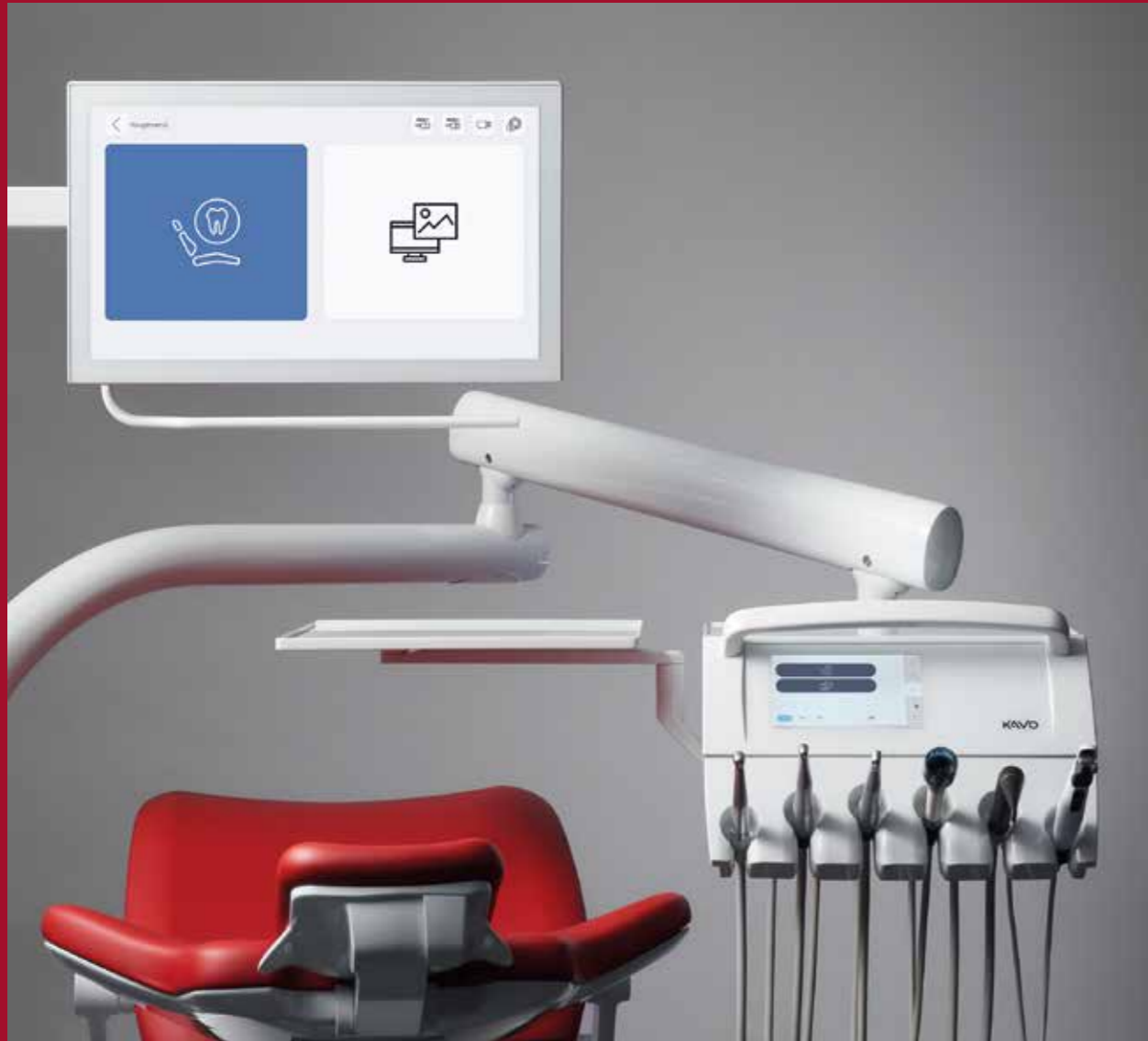
*Individueel uit te rusten voor maatwerk - het KaVo Centro supportstelsysteem*



### Intraorale röntgenfoto's zijn altijd binnen handbereik

Installeer een geschikte intraorale röntgenfoto-toestel op een eenvoudige manier op de lichte montagepaal met een adapter en u kunt röntgenfoto's maken die optimaal aangepast aan de radiologische indicatie direct bij de behandelunit. Uiterst nauwkeurig, tijdsbesparend en naast de patiënt. Het kon niet gemakkelijker zijn.

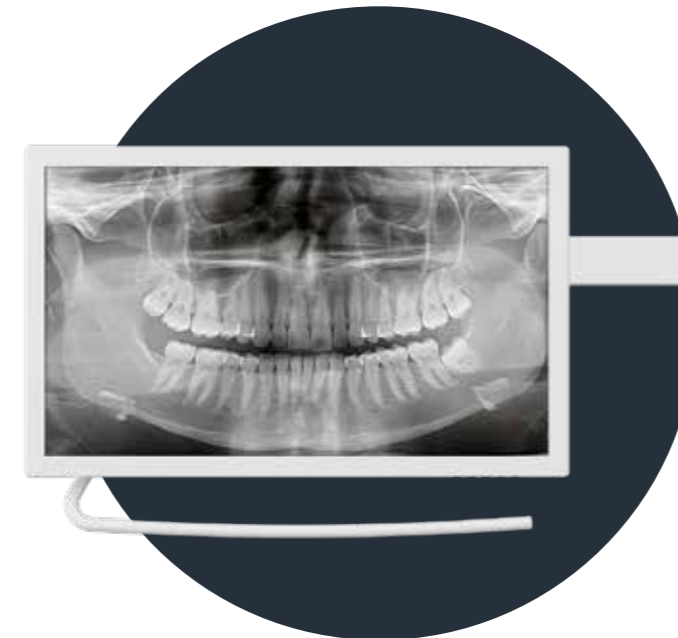
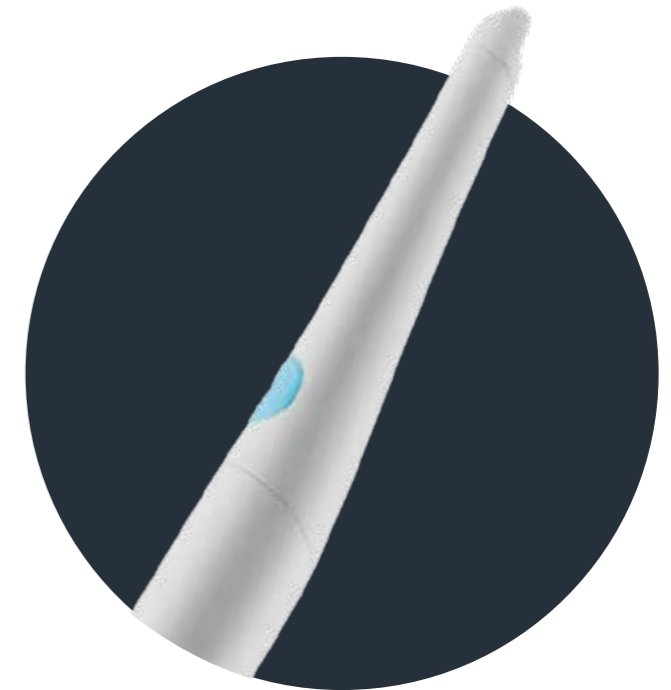
# OPTIMALE COMMUNICATIE MET DE PATIËNT BINNEN HANDBEREIK.



Gebruik de kracht van beelden - leg uw patiënten in detail uit welke behandelingen nodig zijn, met behulp van hoge-resolutie indicaties en beelden in schitterende kleurenweergave voor de juiste communicatie met de patiënt.

## KaVo ERGOcam One - kleine camera, grootse impact

Help uw patiënten de tandheelkundige situatie te begrijpen met perfecte beelden met een grote scherpte en een uitstekende kleurweergave. De gebruiksvriendelijke KaVo ERGOcam One geeft u op elk moment het perfecte beeld. De camera maakt het mogelijk om een scherp beeld weer te geven op een afstand van 10-25 mm. De ontspanner kan met de hand of met het voetpedaal geactiveerd worden.



## Laat uw patiënten zien wat u in huis hebt

Maak indruk op uw patiënten met scherpe beelden. De KaVo-schermen bieden u eigenschappen als beeldkwaliteit met hoge resolutie, overtuigende contrastwaarden en schitterende kleurproductie. Zij zijn optimaal afgestemd op alle functies van de beeldvormende apparaten, zoals camera's of microscopen. Voor de optimale hygiëne heeft het scherm een beschermende glazen plaat, kleine openingen in de behuizing en kan het met één simpele handbeweging ingesteld worden. Is dat niet scherp?

### KaVo Screen HD - de perfecte keuze in Full HD

- Full HD true flatscreen
- Beeldverhouding: 16 : 9
- Beeldscherm diagonaal: 22 inch
- Twee digitale ingangen voor microscoop en pc

### KaVo Screen One - de hoogwaardige versie in HD

- HD true flatscreen
- Beeldverhouding: 16 : 9
- Beeldscherm diagonaal: 19 inch
- Twee digitale ingangen voor microscoop en pc

## DIAGNOcam Vision Full HD. Innovatie in optima forma.

Stelt u zich eens voor, een camera die u drie klinisch relevante beelden geeft voor uw cariësdiaagnose - altijd haarscherp en in minder dan een seconde geleverd. Nu kan het: met de KaVo DIAGNOcam Vision Full HD.

### Drievoudige diagnostiek met één klik

Of het nu gaat om intraorale, transilluminatie- of fluorescentiebeelden: De DIAGNOcam Vision Full HD heeft alles in één apparaat.

### Bediening via aanpasbare touchscreens

Met de twee touchscreens aan de boven- en onderkant van de camera kunt u gemakkelijk beelden maken van de boven- en onderkaak. Bovendien kunnen de functies vrij aangepast worden aan uw persoonlijke manier van werken voor zowel links- of rechtshandige gebruikers.

### Vederlicht en perfect uitgebalanceerd

Het lage gewicht en de perfecte balans van de camera maken ergonomisch hanteren en werken zonder vermoeidheid mogelijk.

### Combineerbare beeldmodi

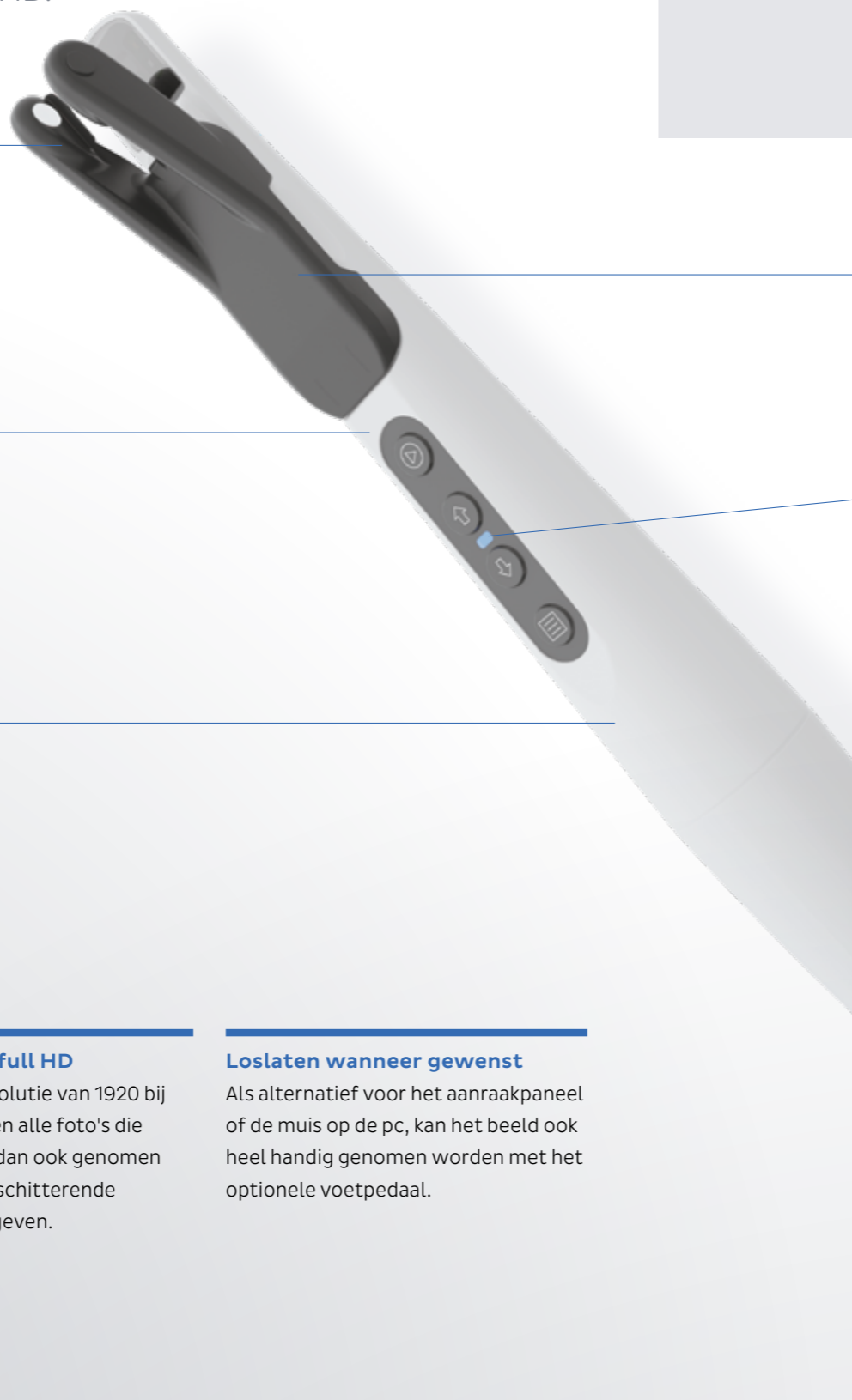
U kiest of u intraorale, transilluminatie- of fluorescentiebeelden wilt maken - of dat u twee of drie belichtingsmodi wilt combineren.

### Alle beelden in full HD

Dankzij de HD-resolutie van 1920 bij 1080 pixels worden alle foto's die op welk moment dan ook genomen worden, met een schitterende scherpte weergegeven.

### Loslaten wanneer gewenst

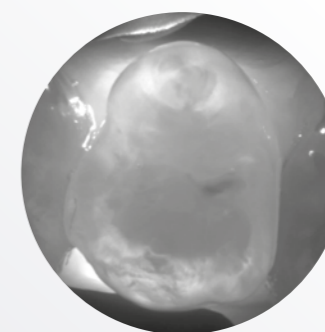
Als alternatief voor het aanraakpaneel of de muis op de pc, kan het beeld ook heel handig genomen worden met het optionele voetpedaal.



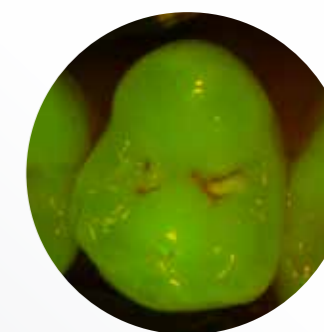
# 3in1



Intraorale beelden



Transilluminatiebeelden



Fluorescentiebeelden

### Zie meer, laat alles zien: Drie-in-één diagnose met één druk op de knop

Intraorale beelden voor de eerste visuele cariësdiaagnose, gedetailleerd inzicht in de tandstructuur door de transilluminatietechnologie en fluorescentiebeelden - alles met slechts één enkel beeld in real time en in full HD-resolutie op uw scherm.

### Een tip voor de hele workflow

U kunt de tip ook gebruiken voor transilluminatiebeelden voor alle andere belichtingsmodi. Dankzij het gepatenteerde ontwerp van de tip zult u geen tijd meer verspillen met het verwisselen van hulpstukken tussen de opnamen door.

### Duidelijk eenvoudige bediening

De geïntegreerde LED toont de status van de camera: wit staat voor 'in bedrijf', blauw voor 'stand-by' en rood voor 'storing'.

## Continue autofocus



**Jochen Kania**  
Tandarts

"Veel camera's hebben een autofocusfunctie. Maar het duurt meestal te lang voordat het beeld voldoende scherp is voor een klinisch relevant beeld. De permanente autofocusfunctie van de DIAGNOcam Vision Full HD is totaal anders: hij staat altijd aan, zonder dat u op een knop hoeft te drukken. Hij stelt altijd automatisch scherp - ik krijg onmiddellijk een scherp beeld, zonder te wachten.

Het resultaat is een lust voor het oog: is het bijna onmogelijk om een foto te maken die niet perfect scherp is - in Full HD-kwaliteit. En dat geldt ongeacht of de DIAGNOcam Vision Full HD gebruikt wordt als intraorale camera, voor transilluminatiebeelden of in fluorescentiemodus - of dat alle drie modi in één beeld gecombineerd worden."



## De nieuwe basis voor uw patiëntencommunicatie – geïntegreerd, eenvoudig en efficiënt.

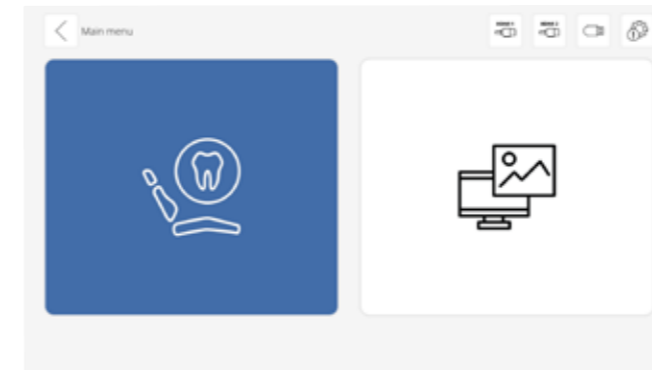
KaVo CONNECTbase biedt een innovatieve, gemakkelijke workflow voor patiëntencommunicatie - u kunt KaVo CONNECTbase gebruiken om uw patiënten op uw KaVo uniQa te informeren over hun tandheelkundige situatie; u hoeft geen extra software te installeren. Sluit simpelweg uw camera aan en ga meteen aan de slag. De beelden worden direct op het scherm van de behandelunit getoond en kunnen vergeleken worden met in het verleden opgeslagen beelden.



### Het plug-and-play principe – soepele processen vereenvoudigd

Door de camera's op de KaVo uniQa-unit te gebruiken, hebt u onmiddellijk toegang tot uw camerabeelden en kunt u ze vervolgens via USB exporteren.

De bediening via het touchscreen of het voetpedaal van uw behandelunit is super eenvoudig. U hoeft uw werkplek dus niet te verlaten tijdens de behandeling, of uw behandeling onnodig te onderbreken.



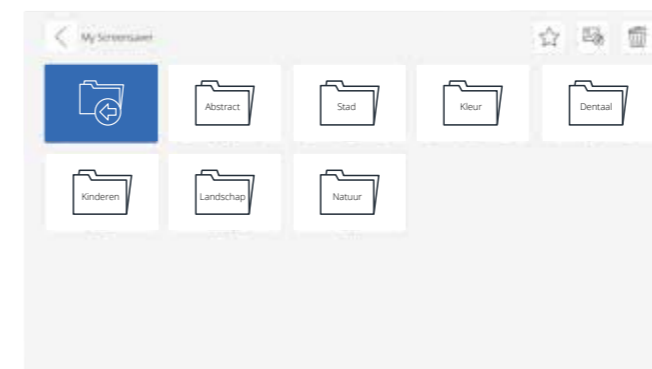
Geïnteresseerd in toegang tot andere bronnen? Geen probleem. Door eenvoudig de uniQa-tandartsmodule direct aan te zetten, kunnen verschillende HDMI-bronnen op het scherm van uw behandelunit worden weergegeven.



### Maak van uw behandelingen een echte belevenis

Vergemakkelijk de wachttijden en zorg zo nodig voor een aangename afleiding voor uw patiënten met behulp van visueel entertainment, direct op uw KaVo uniQa-tandartsmodule. Een grote keuze aan media, waaronder een aanpasbaar welkomtscherm of screensavers met

een ruime keuze aan foto's of diavoorstellingen zullen uw patiënten, zowel jong als oud, aanspreken. Natuurlijk kunt u uw scherm ook gebruiken om uw eigen interessante onderwerpen te promoten of gewoon relevante informatie te delen - in echte KaVo uniQa-stijl.



*Er zijn verschillende thema's beschikbaar voor de achtergrond van uw scherm, zodat u die kunt afstemmen op het design van uw praktijk.*







## CONEXIO verbindt wat bij elkaar hoort.

Dankzij de unieke KaVo-bedrijfsfilosofie is dat mogelijk: CONEXIO maakt de weg vrij voor meer efficiëntie in de dagelijkse praktijk. De KaVo-software combineert software voor patiëntenbeheer, 2D-röntgenbeeldenarchief en intraorale live beelden en biedt snelle, intuïtieve toegang. Krijg rechtstreeks toegang tot alle patiëntgegevens op het touchscreen van de KaVo uniQa. Wilt u dus meer gegevens toevoegen? Geen probleem. Het beste van alles is:

Ze worden rechtstreeks aan het patiëntendossier toegewezen.

### Handig voor uw diagnose – Informatief voor uw patiënt

Maak van de gelegenheid gebruik om beelden uit verschillende bronnen te selecteren en te vergelijken. Het enige wat u uw patiënt hoeft te laten zien, is de tandartsmodule van uw KaVo uniQa - zonder toetsenbord, muis, tablet of pc.



### Perfect overzicht:

#### De klinische bewakingsstatus

Elk beeld kan aan een element worden toegewezen wanneer de bevindingen worden geregistreerd. U kunt een klinische bewakingsstatus instellen van 'gezond' tot 'kritiek'. De vergelijkingsmodus geeft u de mogelijkheid om een voortgangscontrole uit te voeren met oudere beelden van de tand of beelden van andere bronnen, terwijl de diagnose nog aan de gang is.

### Een goed behandelconcept

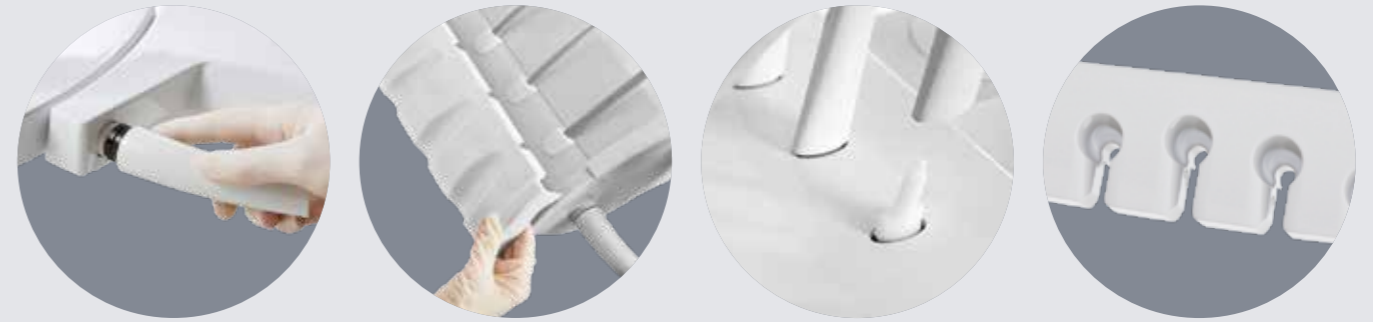
Met CONEXIO is alles precies daar waar u het nodig hebt: rechtstreeks op uw KaVo uniQa-tandartsmodule. De gebruiksvriendelijke gebruikersinterface via het uniQa-touchscreen garandeert volledige toegang tot het patiëntendossier. En voor het geval u uw handen niet vrij hebt: alle centrale CONEXIO-functies kunnen ook met het voetpedaal bediend en geactiveerd worden. Heel handig en hygiënisch.



## Vergelijking van KaVo-patiëntencommunicatiesystemen

	KaVo CONNECTbase	KaVo CONEXIO
<b>Omschrijving van het product</b>	<b>Autonoom systeem - geïntegreerd in uw KaVo uniQa</b>	<b>Software-installatie op de praktijk pc</b>
Software-installatie op de pc nodig?	Nee	Ja
Automatische integratie van uw praktijkmanagement software	Nee (op een later tijdstip beschikbaar)	Ja
Tandheelkundig schema en klinische bewakingsstatus	Nee	Ja
Beschikbaarheid van media (bijv. screensaver, KaVo-onderwerpen, welkomtscherm)	Ja	Nee
Schakeling van de bron rechtstreeks op de tandartsmodule van de behandelunit	Ja (2 x HDMI)	Nee
De beelden worden rechtstreeks op het scherm van de behandelunit weergegeven	Ja	Ja
Vergelijking van beelden met eerdere beelden	Ja	Ja
Automatische beeldoverdracht	Ja	Ja
Bediening	<ul style="list-style-type: none"> <li>• Touchscreen tandartsmodule</li> <li>• Voetbediening tandartsmodule</li> </ul>	<ul style="list-style-type: none"> <li>• Touchscreen tandartsmodule</li> <li>• Voetbediening tandartsmodule</li> <li>• Pc (muis, toetsenbord)</li> </ul>
Aansluiting camera's	<ul style="list-style-type: none"> <li>• KaVo ERGOcam One</li> <li>• KaVo DIAGNOcam</li> <li>• KaVo DIAGNOcam Vision Full HD</li> </ul>	<ul style="list-style-type: none"> <li>• KaVo ERGOcam One</li> <li>• KaVo DIAGNOcam</li> <li>• KaVo DIAGNOcam Vision Full HD</li> </ul>
Toegang op afstand + update tandartsmodule	Ja (LAN)	Nee

# HYGIËNE VEREENVOUDIGD.



*Handgrepen, instrumententrays, spittoonschalen en siliconen matten zijn gemakkelijk te verwijderen en te ontsmetten. Om te voorkomen dat er vuil in uw behandelunit komt, zijn alle bovenste en onderste delen van de behuizing volledig gesloten. De afzuigfilters kunnen eenvoudig en veilig verwisseld worden, dankzij de hygiënische handgreep.*



## Wanneer praktische intelligentie samenkomt met veiligere hygiëne.

Vertrouw op de betrouwbare, automatische reiniging en desinfectie van afzuig- en instrumentenslangen. De hygiëne-unit is geïntegreerd in het spittoon van het apparaat, de KaVo uniQa. Hier kunt u zowel afzuigslangen als instrumentenslangen op aansluiten - heel eenvoudig en met minimale inspanning. De houder in de hygiëne-unit kan verwijderd worden en thermisch gedesinfecteerd worden.

## De kracht van water

Reiniging met de kracht van water. Met de KaVo uniQa wordt het geautomatiseerde HYDROclean-programma voor moeiteloze reiniging van de amalgaamafscheidings-, afzuig- en afvoersystemen automatisch gecombineerd met de instrumentspoelprogramma's. Zo vermijdt u uitvaltijden en kosten voor het onderhoud van uw behandelunit.

Uw KaVo uniQa reinigen is heel eenvoudig: verwijder simpelweg belangrijke onderdelen om te desinfecteren. Alle oppervlakken zijn eenvoudig te reinigen en het spoelen van de instrumenten en het reinigen en desinfecteren van de afzuigslangen is geautomatiseerd. Zo blijft u op alle niveaus veilig.



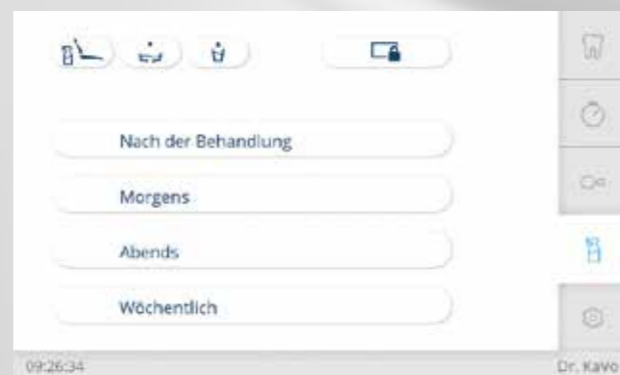
### Daardoor maken bacteriën geen kans

Bescherm de slangen van uw KaVo uniQa tegen contaminatie. Het waterblok met vrije val inloop voldoet aan de strenge eisen van de DVGW-norm. Bovendien zorgt de permanente desinfectie met KaVo OXYGENAL 6 ervoor dat er zich geen micro-organismen verspreiden tijdens het normale praktijk gebruik. Met het intensieve desinfectieprogramma ('Wekelijks'

reinigingsprogramma) beschermt u niet alleen uw patiënten tegen micro-organismen die zich kunnen vormen tijdens stilstandtijden, zoals in het weekend of bij sluitingstijden, maar zorgt u er ook voor dat de koel- en spoelvloeistoffen van perfecte kwaliteit zijn. In het belang van de veiligheid te allen tijde.

### Automatische spoelprogramma's volgens de RKI-richtlijnen

Minimaliseer de risico's volgens de RKI-specificaties - met de voorgeprogrammeerde reinigingsprogramma's wordt het reinigen van uw KaVo uniQa kinderspel. Of het nu 's morgens, na elke behandeling, 's avonds of wekelijks is. In het tabblad Hygiëne wordt stap voor stap uitgelegd hoe u de unit moet voorbereiden. De programma's zorgen dan zelf voor het spoelen en reinigen.



### Beschermd watertoevoersysteem

Bescherm uw watertoevoersysteem met de anti-terugslagfunctie op KaVo-instrumenten en -motoren. Deze functie voorkomt dat verontreinigd spraywater in de behandelunit wordt teruggezogen.



Bespaar tijd met de gebruiksklare gemengde KaVo DEKASEPTOL-gel. De gel, die onmiddellijk gebruikt kan worden, maakt afzuigslangen en -systemen nat en hecht zich aan de kritieke punten in plaats van er simpelweg doorheen gespoeld te worden.



### Puur plezier

Voor de gestandaardiseerde, doeltreffende reiniging en desinfectie van de afzuigkanalen, is in de DEKAmat de DEKASEPTOL-fles in het spittoon van de unit geïntegreerd. De permanente en intensieve desinfectie van patiëntenwater met de OXYmat werkt net zo moeiteloos, omdat de OXYGENAL 6-fles ook in de behuizing van het apparaat geplaatst is. Het desbetreffende middel wordt automatisch in de correcte dosering afgegeven. Hierdoor vervalt de arbeidsintensieve en tijdrovende handmatige verwerking en het risico van onjuiste dosering. Bovendien wordt contact met de chemicaliën vermeden.

# UNIEKE ACCESSOIRES EN APPARATUUR.



Maak van uw KaVo uniQa uw persoonlijke, unieke tool:  
Combineer accessoires afzonderlijk volgens het principe 'mix  
and match' – voor meer individualiteit en plezier op het werk.



## Vermogen en prestaties, optimaal uitgebalanceerd

Met de PiezoLED-ultrasone scaler kan de tandverzorging met de grootste precisie en op een tijdbesparende manier gedaan worden: lineair oscillerende titanium sonotroden zorgen voor een bijzonder doeltreffende behandeling. Tand en tandvlees blijven onaangeroerd, zelfs in de filigraanzones, omdat de cirkelvormige lichtbundel u een optimaal zicht geeft. Dankzij het lichte, ergonomische design kunt u uiterst nauwkeurig werken, zonder moe te worden. De KaVo SONICflex is het universele genie voor bijna alle indicaties: dankzij zijn diverse mogelijkheden zou het wel eens één van uw meest gebruikte instrumenten kunnen worden: met meer dan 50 tips die met één enkele draai gewisseld kunnen worden, is het perfect voor alle toepassingsgebieden, zoals profylaxe, endodontie, parodontologie, minimaal invasieve cariëstherapie, chirurgie of dissectie.

## Doe wat u zegt

Als het om instrumenten gaat, moet u niet met minder dan het beste genoegen nemen: De KaVo MASTERmatic-reeks beslaat alle toepassingsgebieden, biedt u het beste zicht en optimale toegang tot cariës - en geeft u de vrijheid om consequent een behandeling met de hoogste kwaliteit en precisie te geven. Vooral in combinatie met de uiterst compacte, lichte en soepel lopende INTRA LUX KL 703 LED-micromotor kunt u, dankzij SMARTdrive, bijzonder efficiënt en moeiteloos werken over het hele toerentalbereik van 100 tot 40.000 omw/min.



## Perfect licht voor perfect zicht.

Bedien de KaVoLUX 540 LED via de intuïtieve tandartsmodule of via de contactloze gebarenbediening. In- en uitschakelen is ook mogelijk met de automatische posities van uw KaVo uniQa. De KaVoLUX 540 LED is optimaal afgestemd op uw uniQa, en voldoet volledig aan de hygiënevoorschriften, en biedt de hoogste KaVo-kwaliteit, een lange levensduur en maximaal behandelcomfort.



### 15.000 lux en optimaal werken

Een veelvoorkomend probleem: wanneer de werklamp niet gedimd is, verhardt het composiet vaak te snel. Maar dat is niet het geval met de KaVoLUX 540 LED. De innovatieve COMPOsave™-modus (compatibel met licht-geactiveerde restauratiematerialen) filtert alle blauwe componenten van het licht weg, waardoor het uitharden van het vulmateriaal wordt vertraagd. Op die manier kunnen lichtuithardende materialen langzaam verwerkt worden zonder dat het licht gedimd hoeft te worden. Met een helderheid van 15.000 lux hebt u altijd optimaal zicht voor een ideale behandeling en telkens uitstekende resultaten.

Natuurlijk licht van de hoogste kwaliteit

Contactloze bediening

COMPOsave-modus



## Een perfecte pasvorm.

Voor u als tandarts is het bijzonder belangrijk om in elke behandelingsituatie een blijvend ergonomische, gezonde en comfortabele lichaamshouding aan te nemen. Niets beïnvloedt uw lichaamshouding zo sterk als de werkstoel waarop u elke dag zit. De KaVo PHYSIO Evo en Evo F zijn precies afgestemd op de behoeften en de workflow van tandartsen en assistenten.



### Ergonomie en comfort tot in het kleinste detail

Dankzij de afzonderlijke verstelfuncties kunt u de zitting en de rugleuning gemakkelijk individueel afstemmen op de behoeften van uw lichaam en uw behandelingsstijl. De rug- en zitkussens van de KaVo PHYSIO Evo zijn ergonomisch gevormd. De gecentreerde verhoging in het zitkussen biedt een stabiele pasvorm en voorkomt wegglijden, zelfs bij snelle, korte rolbewegingen. De afgeronde dijbeensteun geeft u veel bewegingsvrijheid. Dankzij de verende rugleuning worden uw rugspieren, vooral in het gebied van de lendenwervels, permanent en actief ondersteund en dus te allen tijde beschermd. Soepele werkprocessen en optimaal zitcomfort zijn daarom een vanzelfsprekende must voor elke behandeling - voor uw gezondheid en een stressvrije werkomgeving.

### Een uitzonderlijk concept

De KaVo PHYSIO Evo-behandelstoel heeft het keurmerk gekregen van de vereniging 'Gezonde rug' (AGR). Een onafhankelijke, multidisciplinaire commissie van deskundigen baseert dit keurmerk op strenge criteria inzake ergonomie en gezondheidstests.

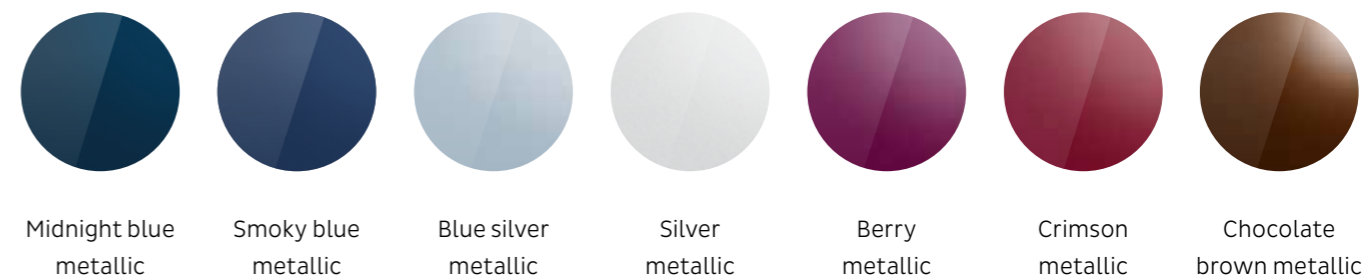


# Apparatuuropties

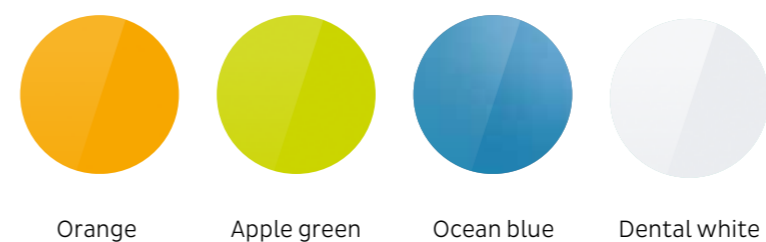
	TM	S	C	T		TM	S	C	T
<b>Patiëntenstoel</b>					Trayhouder voor trayondersteuning	○	○	○	○
Zacht kussen	●	●	●	●	Zwenkbaar en in hoogte verstelbaar	●	●	●	●
Zachte RELAXline-bekleding	-	-	-	-	Afneembare instrumentenhouder	●	●	●	●
					Selectieve tray	●	●	●	●
<b>Rugleuning</b>					Korte arm	x	x	x	x
Progress (geoptimaliseerd)	●	●	●	●					
					<b>Spittoon</b>				
<b>Hoofdsteen</b>					Porseleinen spittoonschaal	●	●	●	●
Dubbelscharnier hoofdsteen	●	●	●	●	Spittoonschaal van rookgrijs glas	○	○	○	○
Met twee scharnieren en drukknop	○	○	○	○	Hygiëne-unit	●	●	●	●
Comfortabel hoofdkussen	○	○	○	○	Permanente desinfectie <sup>1</sup>	●	●	●	●
					Intensieve desinfectie <sup>1</sup>	●	●	●	●
<b>ArMLEuning</b>					HYDROclean (spoelsysteem)	●	●	●	●
Links	○	○	○	○	DEKAmat™ en OXYmat	●	●	●	●
Rechts	○	○	○	○	Boiler	●	●	●	●
					VACUstopp	●	●	●	●
<b>Tandartsmodule</b>					Draadloze voetbediening	○	○	○	○
Touchscreen	●	●	●	●					
SMARTdrive	●	●	●	●	<b>Toevoersysteem</b>				
5 instrumentenhouders	●	●	●	●	DVGW-waterblok	●	●	●	●
6 instrumentenhouders	○	○	○	○	DVGW-waterfles <sup>2</sup>	○	○	○	○
Afneembare instrumentenhouder	●	●	●	●	Compact waterblok <sup>2</sup>	○	○	○	○
Turbineslang	○	○	○	○	Aansluiting voor accessoires	○	○	○	○
INTRA LUX Motor KL 703 LED™	○	○	○	○	Vacuümregelventiel	○	○	○	○
Geïntegreerde torqueregeling (endo)	○	○	○	○	CENTRAmat	○	○	○	○
PiezoLED™ ultrasone scaler	○	○	○	○					
SONICflex™ sonische scaler	○	○	○	○	<b>Afvoersysteem</b>				
3F-Handstuk	●	●	●	●	Externe nat-afzuiging	●	●	●	●
MF-Handstuk	○	○	○	○	DÜRR-amalgaamafscheider	○	○	○	○
Fysiologische zoutoplossing	○	○	○	○	DÜRR separeerautomaat	○	○	○	○
S600 LED chirurgische motor	○	○	○	○					
Spray verwarming van instrumenten	●	●	●	●	<b>Operatielamp</b>				
USB-interface	○	○	○	○	KaVoLUX 540 LED	○	○	○	○
Pneumatische rem voor armsysteem	-	○	-	○	Paal om lampen te bevestigen	○	○	○	○
Trayhouder voor twee standaardtrays	●	●	-	●	Adapter voor lampmontagepaal (bijv. voor Intraorale röntgenfoto)	○	○	○	○
Servicetafel 1568 voor twee standaardtrays	-	-	○	-					
					<b>Patiëntencommunicatie</b>				
<b>Assistentelement</b>					KaVo CONNECTbase-behandelingsunit	○	○	○	○
Capacitief touchscreen	●	●	●	●	CONEXIO	○	○	○	○
5 instrumentenhouders	●	●	●	●	KaVo Screen One	○	○	○	○
Spraynevelafzuiging	●	●	●	●	KaVo Screen HD	○	○	○	○
Speekselafzuiger	●	●	●	●	KaVo ERGOcam One	○	○	○	○
2. Speekselafzuiger	○	○	○	○	KaVo DIAGNOcam	○	○	○	○
3F-Handstuk	○	○	○	○	KaVo DIAGNOcam Vision Full HD	○	○	○	○
MF-Handstuk	○	○	○	○					
Satelec Mini LED-polymerisatiehandstuk	○	○	○	○					

● Serieuitvoering | ○ Optionele uitvoering | x Moet geselecteerd worden | - Niet beschikbaar  
<sup>1</sup> uitsluitend in combinatie met het DVGW-waterblok en de DVGW-waterfles | <sup>2</sup> tegen een gereduceerde prijs

## Metallic lakkleuren

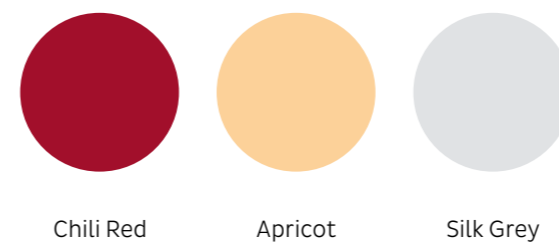


## Non-metallic lakkleuren

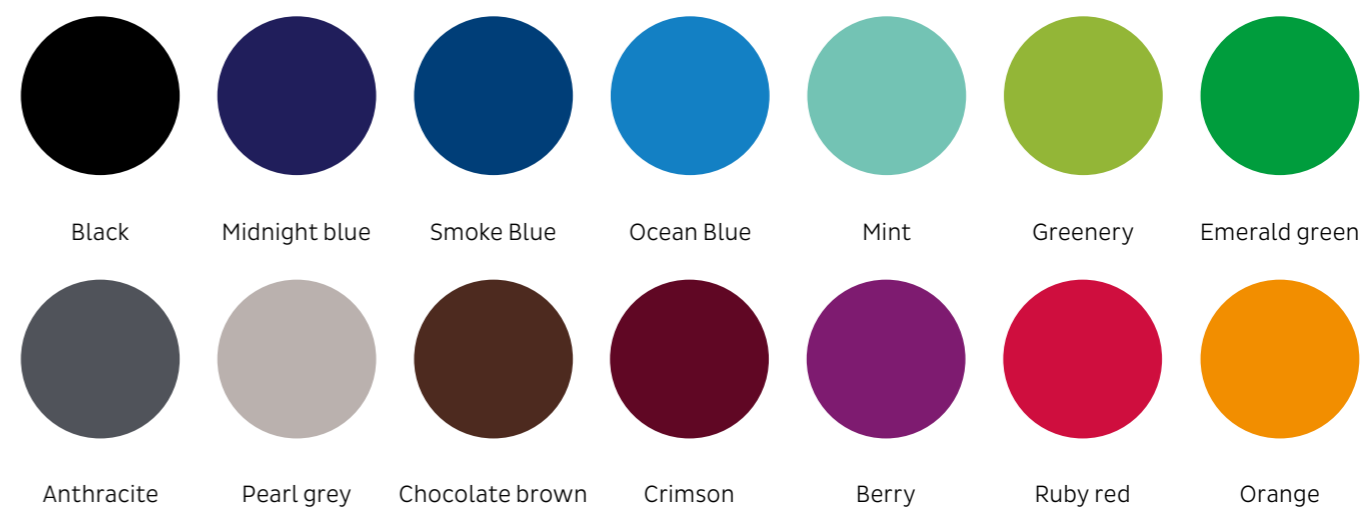


Merk op: Geprinte kleuren geven geen kleurgetrouwe weergave. (Vraag een KaVo-kleurenkaart aan!)

## Kleuren van de bekleding: exclusief voor KaVo uniQa



## Kleuren van de bekleding

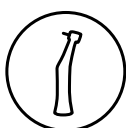


# Dental Excellence op elk gebied



## Tandheelkundige units

KaVo-behandeleenheden en -lampen, tandartsstoelen, systemen voor communicatie met de patiënt en aanvullende accessoires voor de tandartspraktijk.



## Instrumenten

Tandheelkundige Hand- en Hoekstukken, Turbines, poederstraal handstukken en kleine apparaten voor diverse toepassingsgebieden; van diagnostiek en profylaxe tot restauratie, endodontie en onderhoud van instrumenten.

*De producten, functies en diensten die in deze catalogus zijn weergegeven en beschreven, zijn niet in alle landen beschikbaar. Alle informatie stemt overeen met de kennis die beschikbaar was op het ogenblik van het drukken. KaVo Dental GmbH is niet verantwoordelijk voor afwijkingen in kleur en vorm van de afbeeldingen, noch voor fouten of drukfouten, en behoudt zich het recht voor om te allen tijde wijzigingen in de brochures aan te brengen. Herdruk, zelfs gedeeltelijk, is alleen toegestaan met toestemming van KaVo Dental GmbH.*

*KaVo en uniQa zijn gedeponeerde handelsmerken van KaVo Dental GmbH.*