

ZARC

# BlueShaper®

La 6<sup>ème</sup> génération  
de limes NiTi



**Pink + Blue**

2 alliages dans  
1 SYSTEME



DE L'ODONTOLOGUE  
AUX ODONTOLOGUES

# Une performance garantie dans tous les cas



## Arman Gazi

Des instruments flexibles qui permettent de traiter les anatomies les plus complexes en toute sécurité.



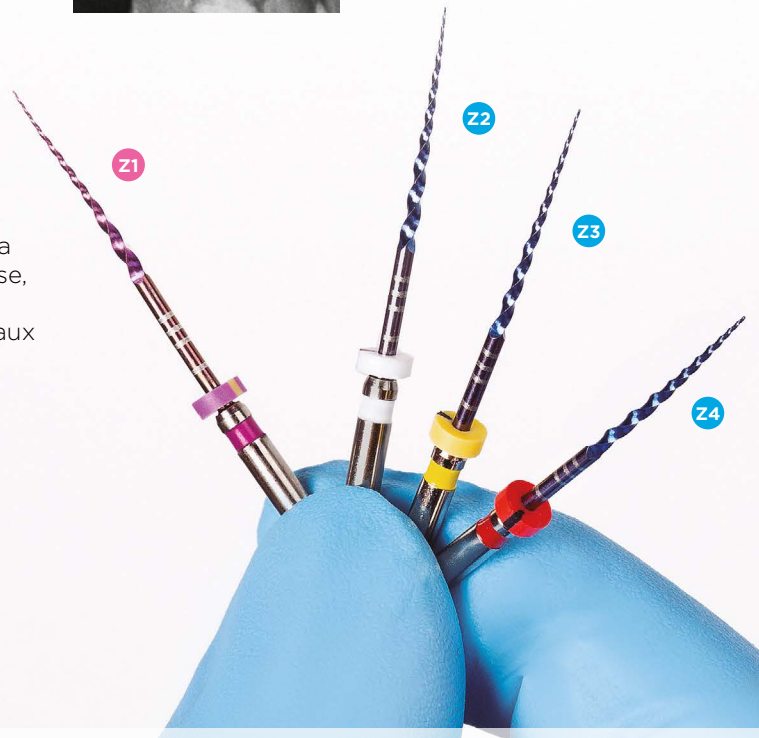
## José Aranguren

Capacité de coupe élevée avec une flexibilité maximale, permettant de conserver l'anatomie originale du canal.



## Eléonore Rubbers

Grâce à sa flexibilité et sa capacité de coupe précise, les traitements sont plus conservateurs avec un taux de réussite optimale.



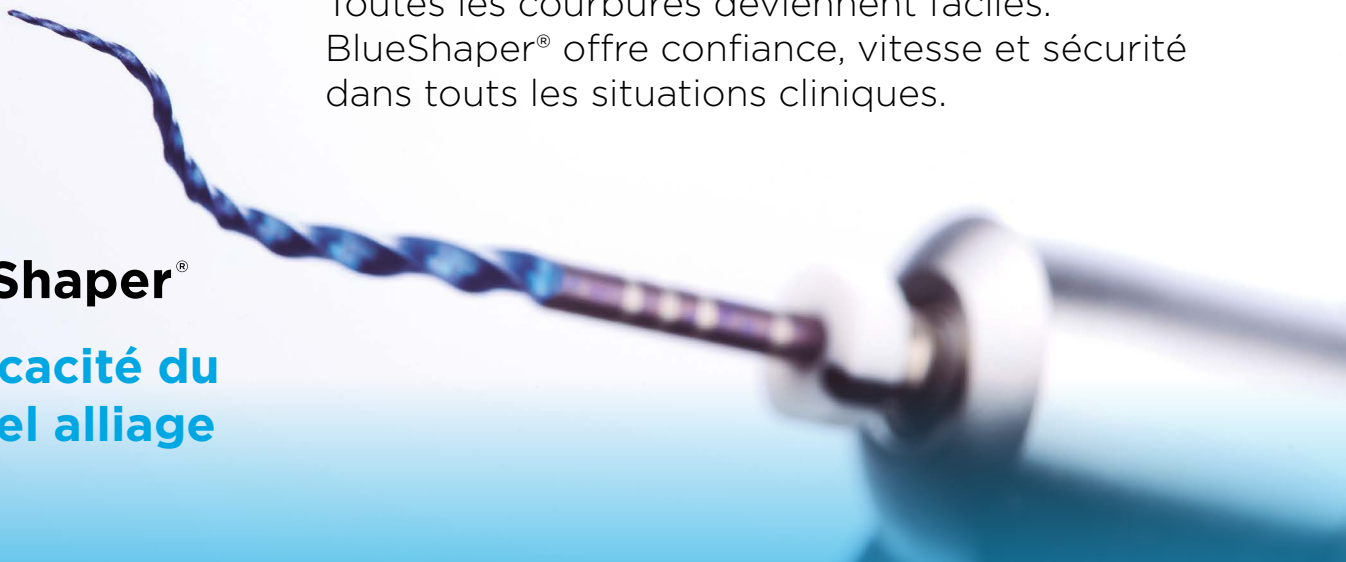
DE L'ODONTOLOGUE  
AUX ODONTOLOGUES

Le double alliage du BlueShaper® apporte des performances prévisibles telles que développées par les odontologues pour les odontologues.

Toutes les courbures deviennent faciles. BlueShaper® offre confiance, vitesse et sécurité dans tous les situations cliniques.

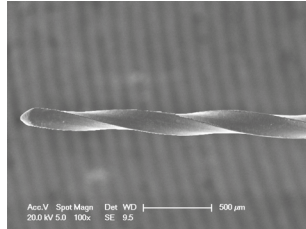
BlueShaper®

L'efficacité du  
nouvel alliage



## Combiné à une flexibilité maximale

BlueShaper®, plus efficace et plus souple, combine flexibilité et résistance à la fatigue cyclique.



Sa section convexe et sa géométrie progressive améliorent l'efficacité de coupe en minimisant la friction entre la lime et la dentine.

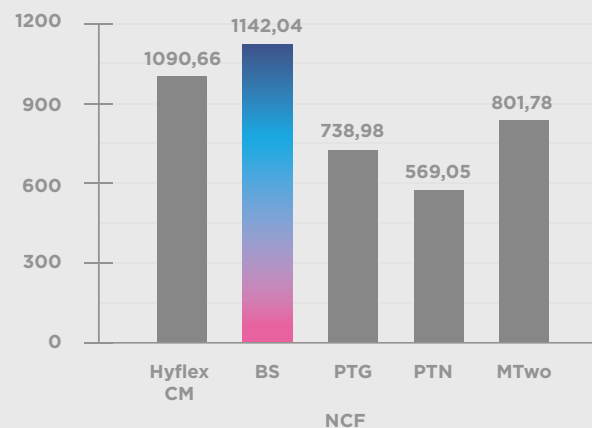
Université Rey Juan Carlos, Madrid.



**BlueShaper®**  
La plus grande flexibilité

## Résistance accrue à la fatigue cyclique

BlueShaper® apporte une résistance à la fatigue cyclique plus élevée que d'autres systèmes, ce qui représente un avantage fondamental, car la fatigue cyclique est responsable en majeure partie de la fracture instrumentale.



Data on file

# BlueShaper®

## La géométrie la plus efficace avec les alliages les plus avancés



Grâce à son double alliage amélioré, BlueShaper® apporte une plus grande efficacité clinique avec la plus grande facilité et sécurité.



Système unique avec 2 alliages



Grande résistance à la torsion



Réduction de la fatigue cyclique



Flexibilité maximale

## Références système

### BlueShaper® ZX 19 mm

**ZBS19000ZX** ZX 19 mm (6 unités stériles)

### BlueShaper® 21 mm

**ZBS21Z0001** Z1 21 mm (6 unités stériles)  
**ZBS21Z0002** Z2 21 mm (6 unités stériles)  
**ZBS21Z0003** Z3 21 mm (6 unités stériles)  
**ZBS21Z0004** Z4 21 mm (6 unités stériles)  
**ZBS21Z0005** Z5 21 mm (6 unités stériles)  
**ZBS21Z0006** Z6 21 mm (6 unités stériles)  
**ZBS21Z0007** Z7 21 mm (6 unités stériles)  
**ZBS21ASST6** ZX-Z5 21 mm (6 unités stériles)  
**ZBS21ASST4** Z1-Z4 21 mm (4 unités stériles)

### BlueShaper® 25 mm

**ZBS25Z0001** Z1 25 mm (6 unités stériles)  
**ZBS25Z0002** Z2 25 mm (6 unités stériles)  
**ZBS25Z0003** Z3 25 mm (6 unités stériles)  
**ZBS25Z0004** Z4 25 mm (6 unités stériles)  
**ZBS25Z0005** Z5 25 mm (6 unités stériles)  
**ZBS25Z0006** Z6 25 mm (6 unités stériles)  
**ZBS25Z0007** Z7 25 mm (6 unités stériles)  
**ZBS25ASST6** ZX-Z5 25 mm (6 unités stériles)  
**ZBS25ASST4** Z1-Z4 25 mm (4 unités stériles)

### BlueShaper® 31 mm

**ZBS31Z0001** Z1 31 mm (6 unités stériles)  
**ZBS31Z0002** Z2 31 mm (6 unités stériles)  
**ZBS31Z0003** Z3 31 mm (6 unités stériles)  
**ZBS31Z0004** Z4 31 mm (6 unités stériles)  
**ZBS31Z0005** Z5 31 mm (6 unités stériles)  
**ZBS31Z0006** Z6 31 mm (6 unités stériles)  
**ZBS31Z0007** Z7 31 mm (6 unités stériles)  
**ZBS31ASST6** ZX-Z5 31 mm (6 unités stériles)  
**ZBS31ASST4** Z1-Z4 31 mm (4 unités stériles)

### Gutta-percha BlueShaper®

**ZBSGP00Z3** Gutta-percha Z3 (60 unités)  
**ZBSGP00Z4** Gutta-percha Z4 (60 unités)  
**ZBSGP00Z5** Gutta-percha Z5 (60 unités)  
**ZBSGPASST** Gutta-percha Z3-Z5 (60 unités)

### Pointes de papier BlueShaper®

**ZBSPP00Z3** Pointes de papier Z3 (100 unités)  
**ZBSPP00Z4** Pointes de papier Z4 (100 unités)  
**ZBSPP00Z5** Pointes de papier Z5 (100 unités)  
**ZBSPPASST** Pointes de papier Z3-Z5 (100 unités)