

# LMDental™

LM

feel the  
difference

Pour des soins dentaires sûrs, efficaces et agréables.

Catalogue | Français

LM

feel the  
difference



# LM – L'excellence entre vos mains

LM développe des instruments à main modernes qui répondent exactement aux besoins des utilisateurs. Aujourd'hui encore, de nombreux produits du fabricant finlandais n'ont pas leur pareil. Manche plus épais, forme optimisée, surface élastique, petit poids ainsi que code uniforme de couleurs – ces innovations des années 80 se sont imposées au 21<sup>e</sup> siècle comme des références absolues sur le marché des instruments dentaires.

Chez LM, l'ergonomie est une exigence et une ligne directrice pour tout développement de nouveaux instruments. Les instruments LM-ErgoSense® sont le fruit de la compétence sans limite de l'entreprise. Un manche qui fait déjà figure de référence ergonomique. Outre leur revêtement moderne, les instruments présentent d'autres atouts qui sont de réels avantages : des instruments PA qu'il n'est pas nécessaire d'affûter ou des instruments de restauration anti-adhérents font enfin partie du quotidien.

## 4 LM-DENTAL

La technologie de l'instrument | LM Dental Tracking System™ | Choix de manche

## 11 DIAGNOSTICS

Manches de miroir | Sondes | Sondes parodontales | Sondes pour furcation

## 18 SOINS PARODONTAUX

Instruments Sharp Diamond™ | Instruments LM-DuraGradeMAX® | Série Implantats LM-ErgoMix™

## 40 RESTAURATION

Instruments LM Dark Diamond™ | LM-Arte™ | LM-Arte™ Dark Diamond Edition | Autres instruments d'obturation

## 56 MANIPULATION ET ENTRETIEN DES INSTRUMENTS

LM DTS™ | Cassettes LM-Servo™ E | Système de plateaux LM-ServoMax™ | Cassettes LM-Servo™ | Éléments de codage  
Affûteuse LM-RondoPlus™ | Consignes d'entretien

## 62 ENDODONTIE

Limes et alésoirs à main | Excavateurs canaux | Fouloir endodontique | Écarteurs endodontiques

## 63 EXTRACTION

Élévateurs | Instruments de luxation | Élévateurs à racine

## 66 CHIRURGIE IMPLANTAIRE

Instruments pour le positionnement de l'implant

## 68 ORTHODONTIE

Appareils amovibles | Instruments à main orthodontiques

Tous les prix sont exprimés hors T.V.A. et hors frais de port (En Cas d'une commande inférieure à 100,- €). Ils sont valables jusqu'au 31.12.2024, sous réserve d'erreurs ou modifications. Les couleurs des illustrations peuvent différer de celles des produits originaux. Nos conditions générales de vente sont applicables.

## PLANMECA

LM-Dental™ fait partie du groupe Planmeca, l'un des principaux fabricants d'équipements dentaires à l'échelle mondiale.  
[www.planmeca.com](http://www.planmeca.com)

# Un pionnier DE L'ERGONOMIE

Comment définir l'ergonomie d'un instrument à main ? Avant toute chose, il est essentiel que l'instrument bénéficie d'une prise antidérapante et naturelle. Ensuite arrivent les critères de légèreté et de conception optimisée pour prévenir efficacement les maladies professionnelles. Enfin, une bonne sensibilité tactile et une manipulation aisée de l'instrument garantissent les meilleurs résultats cliniques. Fiabilité, résistance à l'usure et confort sont des maîtres mots tant pour le dentiste que pour le patient. Ce sont les principes de base sur lesquels le Dr Pekka Kangasniemi, DDS, l'un des fondateurs de LM, s'est appuyé pour définir l'ergonomie des instruments dès les années 1980. Aujourd'hui encore, lorsque nous développons nos produits, notre objectif est d'innover en collaboration avec les cliniciens. Nos derniers travaux de recherche nous ont permis d'acquérir de nouvelles connaissances sur l'ergonomie des instruments. LM-ErgoSense® est le fruit de cette évolution : il tient parfaitement dans la main, assure une prise détendue et une sensibilité tactile sans pareil.

## Les revêtements contemporains offrent de nouveaux avantages

Grâce à une technologie de revêtement contemporaine, nous pouvons ajouter à nos instruments dentaires des fonctions supplémentaires, pour des avantages uniques. Les instruments de soins parodontaux qui n'ont pas besoin d'affûtage ni de restauration anti-adhérents sont désormais une réalité. Les instruments Dark Diamond™ dotés d'un revêtement diamanté antiadhésif permettent d'appliquer et de façonner facilement les résines composites.

### Affûter ou non ?

En matière de parodontie, le débat sur l'affûtage ou non des instruments fait rage. Dans les deux cas, les instruments de soins parodontaux LM sont à la pointe de la métallurgie. Leur grande résistance à l'usure et la dureté du métal de leur lame en font des instruments efficaces, durables et confortables.

Grâce à une recherche technique avancée sur les matériaux et à une technologie moderne de micro-revêtement, LM peut assurer une qualité optimale de ses catégories de produits revêtus ou non.

**Sans affûtage** – Les instruments LM Sharp Diamond™ avec micro-revêtements ne nécessitent absolument aucun affûtage et possèdent des lames très acérées.

**Réaffûtage** – Si vous souhaitez réaffûter les instruments LM-DuraGradeMAX™ sans revêtement, l'acier haute performance vous assure une résistance optimale à l'usure.

Le choix vous appartient.

Surface élastique, ergonomique et contours optimaux  
- prise confortable et antidérapante

Coeur métallique en alliage spécial  
- structure ultra-légère  
- un raccordement métal-métal pour une sensibilité accrue au toucher

Rigidité optimale  
- excellentes sensibilité et efficacité  
- incroyable résistance à la corrosion

Finition à la main  
- tranchant parfaitement acéré

Des extrémités de précision  
- extrêmement acérées, arête lisse



### SANS REVÊTEMENT

Acier haute performance  
LM-DuraGradeMAX™

- Haute résistance à l'usure
- Immunité à la corrosion
- Possibilité de réaffûtage

### AVEC REVÊTEMENT

LM DARK DIAMOND™  
revêtement anti-adhésif

- Revêtement diamanté exclusif pour des instruments de restauration
- Surface extrêmement rigide et lisse
- Application et façonnage nonadhésifs et simples des composites
- Couleur foncée pour un contraste maximum

NON-ADHÉSIF

## Une technologie de production hightech

Comme tout vrai professionnel, nous cherchons à atteindre la perfection ultime dans notre travail. Pendant tout processus de développement et de production de nos produits, LM-Dental™ s'efforce d'obtenir la meilleure qualité qui soit afin que vous puissiez travailler avec les meilleurs outils possibles.

En vous offrant des produits de qualité supérieure, nous garantissons le succès de vos traitements. Tous nos produits sont fabriqués en Scandinavie. Nous assurons à nos produits high-tech une finition à la main pour parvenir à un résultat final de qualité supérieure et à une fonctionnalité optimale.

# Profitez de vos instruments de soins parodontaux sans avoir à les affûter

Les opposés s'attirent. Ceci est valable pour les instruments de soins parodontaux de grande qualité. S'ils coupent comme des rasoirs et sont extrêmement résistants, ils n'en restent pas moins souples et légers. Un nouveau revêtement de micro-membrane réalisé à l'aide d'une technologie moderne de dépôt physique par phase vapeur (PVD) permet à LM de créer des instruments Sharp Diamond™ combinant ces caractéristiques de manière optimale. Les instruments Sharp Diamond™ ne nécessitent absolument aucun affûtage, sont robustes mais épurés et offrent des avantages uniques pour vous et vos patients.

Plus d'informations peuvent être trouvées à partir de la page 18.



## AVEC REVÊTEMENT

OHNE SCHLEIFEN

### LM SHARP DIAMOND™ revêtement sans affûtage

- Revêtement en micro-membrane des instruments parodontaux réalisé grâce à la technologie de dépôt physique par phase vapeur (PVD, Physical Vapor Deposition) la plus avancée
- Ne nécessite aucun affûtage
- Tranchant supérieur et durable
- Résistance à l'usure maximale



Tranchant de la curette LM Sharp Diamond™ et grossissement de l'arête après le test.



Tranchant d'une curette traditionnelle sans revêtement et grossissement de l'arête après le test.

## CHOISISSEZ SHARP!

### UN MICRO-REVÊTEMENT SANS AFFÛTAGE

Vous apprécierez le contrôle total et le toucher amélioré de ces instruments, combinés à une élimination facile et efficace du tartre.

Des gains de temps et d'argent



Un tranchant exceptionnel de longue durée

Une ergonomie optimale avec une prise en main sensationnelle\*

Productivité accrue et meilleurs résultats cliniques

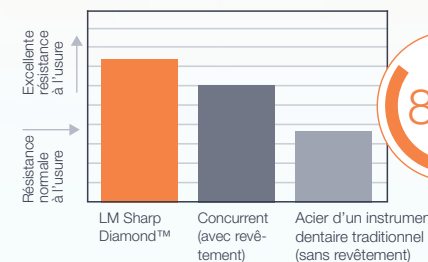
### LES CARACTÉRISTIQUES D'UN DIAMANT

Sans affûtage .....	◆◆◆◆◆
Tranchant supérieur .....	◆◆◆◆◆
Ergonomie optimale .....	◆◆◆◆◆
Maintenance minimale .....	◆◆◆◆◆

### DURETÉ

La dureté est un facteur déterminant pour la durée de vie d'un instrument. Les instruments LM Sharp Diamond™ atteignent un excellent degré de dureté.

### RÉSISTANCE À L'USURE\*\*



82%

diminution de l'usure par rapport aux matériaux des instruments dentaires à main traditionnels

Études de référence : \* (1) Somunen E., Nevala N: Evaluation of ergonomics and usability of dental scaling instruments; Dental scaling simulation and Field study, part III. Finnish Institute of Occupational Health, LM-Instruments Oy. (2) Nevala N, Somunen E, Remes J, Suomalainen K: Ergonomic and productivity evaluation of scaling instruments in dentistry. The Ergonomics Open Journal 2013; 6, 6-12. \*\* Leppäniemi J. et al.: The influence of PVD coatings on the wear performance of steel dental currettes. Key Engineering Materials Vol. 674 (2016), 289-295.

# LMErgoSense®

## UNE PRISE EN MAIN SENSATIONNELLE ET UNE INTELLIGENCE UNIQUE

Les nouveaux instruments à main LMErgoSense® sont une combinaison unique d'ergonomie et d'efficacité intégrée. Ils sont le fruit d'une collaboration étroite avec des praticiens et des chercheurs. Les instruments à main ergonomiques sont d'une qualité supérieure et offrent une prise en main confortable.

### L'instrument à main le mieux noté

Différentes études scientifiques ont démontré la valeur ajoutée que représente l'haptique ergonomique d'un instrument. Il a été constaté qu'un instrument à main avec un manche en silicone aux contours bombés se caractérise par une prise en main plus agréable, une réduction de la fatigue et des performances accrues par rapport à un instrument à manche plus fin (1). LMErgoSense® a obtenu la meilleure note pour 10 propriétés spécifiques d'utilisation sur 14 par rapport à d'autres instruments dans le cadre d'une simulation de détartrage (1). Par ailleurs, il a décroché la mention de meilleur instrument.

La plupart des participants à l'étude ont déclaré préférer le manche en silicone de LMErgoSense® en raison de la meilleure prise en main, du confort et du design fonctionnel. Les notes des participants reposaient sur leur expérience clinique active avec les instruments LMErgoSense®. Une autre étude ciblant l'ergonomie, la convivialité et la productivité a établi la supériorité par rapport à d'autres produits concurrents des instruments à main à revêtement silicone et forme bombée de LM-Dental™ lors d'un test regroupant 18 critères d'utilité (2).

Les instruments LM sont marqués d'un code unique d'identification de dispositif (UDI) conformément aux exigences pour l'identification des dispositifs médicaux au sein de l'UE.



L'histoire du LMErgoSense®

Études de référence :

(1) Sormunen E., Nevala N: Evaluation of ergonomics and usability of dental scaling instruments; Dental scaling simulation and Field study, part III. Finnish Institute of Occupational Health, LM-Instruments Oy.

(2) Nevala N, Sormunen E, Remes J, Suomalainen K: Ergonomic and productivity evaluation of scaling instruments in dentistry. The Ergonomics Open Journal 2013; 6, 6-12.



« Une prise en main très agréable. »

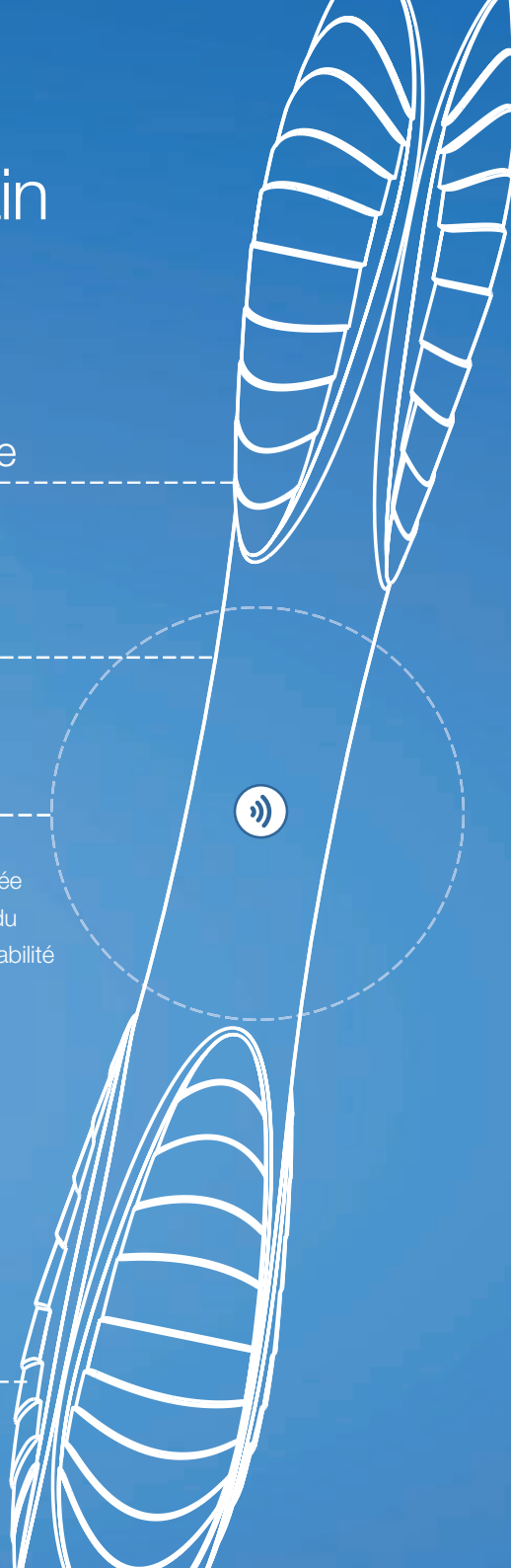
Une grande sensibilité tactile

Diamètre plus grand et conception optimale

Meilleures notes dans les tests cliniques

Les instruments LM ont repoussé les limites de l'instrument ergonomique. Une puce RFID avancée peut désormais être intégrée dans les manches du nouvel instrument LM-ErgoSense® pour une traçabilité totale et fiable de l'instrument.

Classé meilleur instrument lors d'études cliniques



# LM Dental Tracking System™

## NOUVELLES INTELLIGENCE DANS LA PRATIQUE ET LA CLINIQUE

Avec LM Dental Tracking System™ (DTS), les instruments dentaires, les pièces à main, les implants et les matériaux peuvent être numérisés et surveillés en permanence pour la première fois grâce à la technologie RFID.

### Les avantages:



#### Sécurité accrue des patients

- Retraitement documenté
- Traçabilité complète des matériaux
- Surveillance des dates d'expiration
- Réduction des risques



#### Réduction des coûts

- Contrôles automatisés
- Réduction des stocks
- Archivage des flux matériels
- Processus normalisés et logistique optimisée



#### Gestion des finances

- Gestion quotidienne de la pratique
- Budget et planification à long terme
- Trouver des accessoires manquants



#### Tutoriels

- Test de compétence par Exercices de simulation
- Contrôle à l'entraînement
- Instructions procédurales documentées



CONNECTION  
ANALYSIS  
DATA  
SEARCHING  
VERIFICATION  
CODING  
SENDING



# Profitez de l'information!

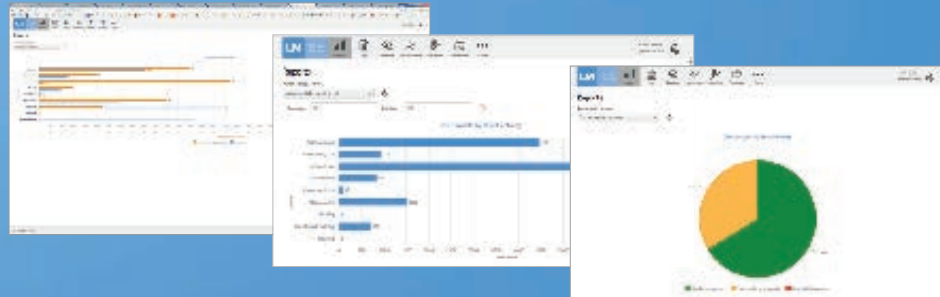


## Détection RFID

Tous les instruments et produits munis d'un code d'identification peuvent être numérisés avec DTS™ lecteurs pour assurer un suivi fiable tout au long du cycle d'application, du stockage à la maintenance en passant par les demandes.

## Lecteurs DTS™

Les lecteurs DTS™ (multi- ou une seule lecture) peuvent être placés dans tous les endroits du cabinet. Ils informent les utilisateurs des erreurs, telles que l'utilisation d'instruments non stérilisés ou de matériel périmé.



## DTS™ Serveur-Logiciel

Le serveur DTS™ est utilisé pour enregistrer, suivre et examiner les cycles d'utilisation de certains produits.

### Analyse

Le logiciel analyse et documente les données enregistrées dans le système et leurs cycles d'application.

### Action

L'information obtenue peut améliorer la gestion des stocks et la documentation et, surtout, accroître la rentabilité et la sécurité des patients.

## LM DTS™ RFID scanning cabinet

Dans la nouvelle armoire LM DTS™, les produits sont stockés et numérisés en même temps. Le LM DTS™ peut reconnaître tous les emballages avec des autocollants RFID™ dans l'armoire, documenter leur demande par les employés et les salles de conférence et stocker des numéros de série ou LOT pour la traçabilité.



# Choix de manche

Choisir l'instrument manuel le plus ergonomique peut faire une grande différence en matière de gênes et de troubles lors des procédures dentaires. Le diamètre du manche de l'instrument manuel ou le matériau constituant la surface de préhension sont bien loin d'être insignifiants. Avec un temps total de manipulation d'environ 2 000 heures par an, la conception, le poids et la sensibilité tactile des instruments utilisés par le praticien sont des éléments essentiels pour sa performance et sa productivité.

Les instruments LM sont disponibles avec un vaste choix de manches différents. Tous offrent une ergonomie incroyable grâce à leur revêtement silicone élastique et à leur dessin optimisé. La tenue dans la main et l'indication jouent tous deux un rôle dans le choix du type de manche parfait. En interchangeant les différents manches, l'utilisateur subira encore moins de microtraumatismes.



## Couleurs, désignations et codes

Pour faciliter les codes couleurs et égayer les pratiques de travail, les instruments LM-ErgoSense® et LM-ErgoMax™ sont désormais disponibles dans de nouveaux coloris rafraîchissants. Le nom et le numéro du code figurant sur le manche facilitent l'identification de l'instrument lors des interventions cliniques et de l'entretien.



### LM-ErgoSense®

Son diamètre plus grand et sa conception assurent une prise exceptionnelle, qualifiée d'ergonomique et d'efficace lors de tests cliniques scientifiques. Son manche à l'intelligence unique offre une option d'identification RFID. Sa compatibilité avec le système de contrôle LM Dental Tracking System™ offre de nombreuses possibilités d'amélioration de la gestion des actifs et de la sécurité du patient (pour en savoir plus, rendez-vous sur [www.dentaltracking.com](http://www.dentaltracking.com)).



### LM-ErgoMax™

Une conception ergonomique classique que les autres copient. Convient parfaitement à toutes les procédures cliniques et garantit une excellente sensibilité tactile ainsi qu'une prise détendue.



## Codes et diamètres

#### LM-ErgoSense®

ES = manche LM-ErgoSense®  
(Ø 13,7 mm)

#### LMDTS™

EST = manche LM-ErgoSense® avec  
étiquette RFID LM DTS™ intégrée

#### LM-ErgoMax™

XSI = manche LM-ErgoMax™  
(Ø 11,5 mm)

**LM**

feel the  
difference

# DIAGNOSTICS



## MANCHES DE MIROIR

### Tige parallèle

Les filetages de tiges des manches de miroir LM 25 sont conformes à la norme internationale M2.5. La tige de miroir doit présenter un diamètre de 2,5 mm.

### Tige conique

Les filetages de tiges des manches de miroir LM 28 sont conformes à la norme internationale UNF4-48. La tige de miroir doit présenter un diamètre de 2,6 mm.



### Choix de manche :



**LMErgoSense®**



**LMDTS™**



**LMErgoMax™**

### Manche de miroir ErgoSingle™

**LMErgoSingle™** € 15,50

- LM 25 ESI RED
- LM 25 ESI GREY
- LM 25 ESI BLUE

**LMErgoSingle™** € 15,50

- LM 28 ESI RED
- LM 28 ESI GREY
- LM 28 ESI BLUE

- Bien équilibré, meilleure accessibilité

### Manche de miroir 25

**LMErgoSense®** € 12,20

- LM 25 ES RED
- LM 25 ES GREY
- LM 25 ES BLUE

**LMDTS™** € 15,80

- LM 25 ES REDT
- LM 25 ES GREYT
- LM 25 ES BLUET

**LMErgoMax™** € 10,50

- LM 25 XSI RED
- LM 25 XSI GREY
- LM 25 XSI BLUE

- Une seule partie active  
- Tige de type parallèle

### Manche de miroir 28

**LMErgoSense®** € 12,20

- LM 28 ES RED
- LM 28 ES GREY
- LM 28 ES BLUE

**LMDTS™** € 15,80

- LM 28 ES REDT
- LM 28 ES GREYT
- LM 28 ES BLUET

**LMErgoMax™** € 10,50

- Une seule partie active  
- Tige de type conique, UNF4-48, avec filetages spéciaux

### Manche de miroir, ortho

**LMErgoSense®** LM 25-26 ES € 55,00

**LMDTS™** LM 25-26 EST € 58,60

**LMErgoMax™** LM 25-26 XSI € 47,20

**LMErgoSense®** LM 28-26 ES € 55,00

**LMDTS™** LM 28-26 EST € 58,60

**LMErgoMax™** LM 28-26 XSI € 47,20

- Type Bausch-Verbiest  
- Manche de miroir orthodontique  
- Pour la détermination du surplomb sagittal et de la suroclusion verticale  
- Graduation millimétrique de 25 mm de longueur totale

### Manche de miroir JM

**LMErgoSense®** LM 25-473 ES € 26,60

**LMDTS™** LM 25-473 EST € 29,90

**LMErgoMax™** LM 25-473 XSI € 22,80

- Pour la pose d'implants

**SONDES**

Pour le diagnostic du tartre et des caries et pour l'examen des poches, des restaurations et des furcations.

■ La plupart des sondes et des sondes parodontales sont également disponibles avec une seule partie active.



**Explorer 5-8**

- LMErgoSense®** LM 5-8 ES € 20,80
- LMDTS™** LM 5-8 EST € 24,20
- LMErgoMax™** LM 5-8 XSI € 17,90

- Sondes standards pour diagnostics et actes opératoires



**Explorer 5-9**

- LMErgoSense®** LM 5-9 ES € 20,80
- LMDTS™** LM 5-9 EST € 24,20
- LMErgoMax™** LM 5-9 XSI € 17,90

- Sondes standards pour diagnostics et actes opératoires



Convient particulièrement pour sonder les surfaces distales des dents postérieures.

**Explorer, centered 9-17C**

- LMErgoSense®** LM 9-17C ES € 20,80
- LMDTS™** LM 9-17C EST € 24,20
- LMErgoMax™** LM 9-17C XSI € 17,90

- Pointe centrée (17C)  
- Tige inférieure allongée et lame « back-action »



**Explorer 17-23**

- LMErgoSense®** LM 17-23 ES € 20,80
- LMDTS™** LM 17-23 EST € 24,20
- LMErgoMax™** LM 17-23 XSI € 17,90

- Convient aux surfaces distales  
- Lame "back action" (17)  
- Pour les régions autour des surfaces de contact proximales (17)  
- Également pour les sillons occlusaux (23)  
- Pour la recherche du tartre sousgingival (23)

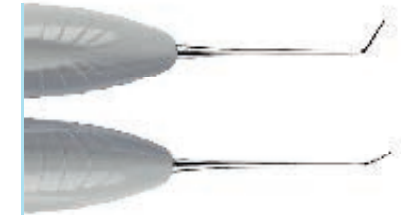


Convient particulièrement pour sonder les surfaces distales.

**Explorer 17C-23**

- LMErgoSense®** LM 17C-23 ES € 20,80
- LMDTS™** LM 17C-23 EST € 24,20
- LMErgoMax™** LM 17C-23 XSI € 17,90

- Pointe centrée (17C)  
- Convient aux surfaces distales  
- Segment inférieur long lame "back action" (17C)  
- Également pour les sillons occlusaux (23)  
- Pour la recherche du tartre sousgingival (23)



**Explorer 3-6**

- LMErgoSense®** LM 3-6 ES € 20,80
- LMDTS™** LM 3-6 EST € 24,20
- LMErgoMax™** LM 3-6 XSI € 17,90

- Sondes standards pour diagnostics et actes opératoires



**Sonde 18-19**

- LMErgoSense®** LM 18-19 ES € 20,80
- LMDTS™** LM 18-19 EST € 24,20
- LMErgoMax™** LM 18-19 XSI € 17,90

- Pour l'obturation des couronnes, des bridges et des inlays/onlays prothétiques  
- Assure un excellent sens tactile au niveau de la jonction



Choix de manche :

LM ErgoSense®

LMDTS™

LM ErgoMax™

**Flexplorer 11F-12F**

LM ErgoSense®	LM 11F-12F ES	€ 24,90
LMDTS™	LM 11F-12F EST	€ 28,50
LM ErgoMax™	LM 11F-12F XSI	€ 21,50

- Sonde flexible recourbée avec des angulations similaires à la curette de Gracey 11/12
- Pour les sondages radiculaires sousgingivaux
- Pour le sondage des caries proximales et cervicales

**Explorer 11-12**

LM ErgoSense®	LM 11-12 ES	€ 20,80
LMDTS™	LM 11-12 EST	€ 24,20
LM ErgoMax™	LM 11-12 XSI	€ 17,90

- Angulations similaires à la curette Gracey 11/12
- Pour les sondages radiculaires sousgingivaux
- Pour le sondage des caries proximales et cervicales

**Sonde 29**

LM ErgoSense®	LM 29 ES	€ 16,10
LMDTS™	LM 29 EST	€ 19,70
LM ErgoMax™	LM 29 XSI	€ 14,10

- Conception de Holst
- Angulation latérale de la tige
- Une seule partie active

**Sonde 9**

LM ErgoSense®	LM 9 ES	€ 16,10
LMDTS™	LM 9 EST	€ 19,70
LM ErgoMax™	LM 9 XSI	€ 14,10

- Une seule partie active

Forte sensibilité au niveau des jonctions.

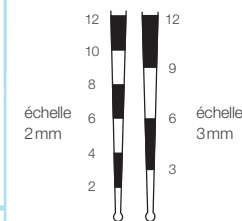


Pour l'examen des racines sous-gingivales.

## SONDES PARODONTALES

Instruments combinés pour la détection des caries et l'examen parodontal de base.

- La plupart des sondes et des sondes parodontales sont également disponibles avec une seule partie active.
- Les échelles couleur facilitent la mesure des poches.



Embout rond  
ø 0,5 mm

- Accroît la sensibilité tactile
- N'endommage pas les tissus ni le fond des poches profondes
- Permet une détermination plus précise de la profondeur des poches
- Fournit des informations sur le tartre sousgingival et l'irrégularité de la surface des autres racines

Sonde - Sonde parodontale  
23-52B

<b>LM</b> ErgoSense®	LM 23-52B ES	€ 47,00
<b>LM</b> DTS™	LM 23-52B EST	€ 50,50
<b>LM</b> ErgoMax™	LM 23-52B XSI	€ 40,80

Sonde - Sonde parodontale  
8-520B

<b>LM</b> ErgoSense®	LM 8-520B ES	€ 47,00
<b>LM</b> DTS™	LM 8-520B EST	€ 50,50
<b>LM</b> ErgoMax™	LM 8-520B XSI	€ 40,80

Sonde - Sonde parodontale  
23-520B

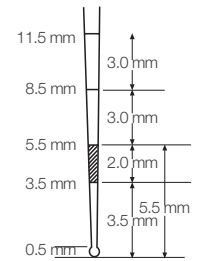
<b>LM</b> ErgoSense®	LM 23-520B ES	€ 47,00
<b>LM</b> DTS™	LM 23-520B EST	€ 50,50
<b>LM</b> ErgoMax™	LM 23-520B XSI	€ 40,80

Sonde - Sonde parodontale  
23-530B

<b>LM</b> ErgoSense®	LM 23-530B ES	€ 47,00
<b>LM</b> DTS™	LM 23-530B EST	€ 50,50
<b>LM</b> ErgoMax™	LM 23-530B XSI	€ 40,80



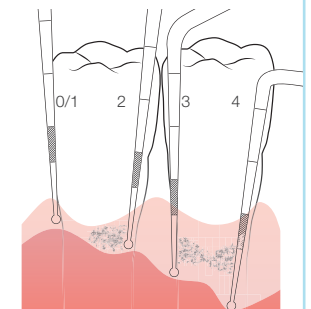
Détartrage  
1-2-3-5-7-8-9-10



La sonde de l'OMS a été développée pour la méthode CPITN.

Diagnostic :

- 0 = sain
- 1 = saignement au sondage
- 2 = tartre, occlusion ou surocclusion de couronne supra- et/ou sous-gingival(e)
- 3 = poches gingivales jusqu'à 5 mm
- 4 = poches dont la profondeur est supérieure à 6 mm



Sonde Williams

<b>LM</b> ErgoSense®	LM 51 ES	€ 35,70
<b>LMDTS™</b>	LM 51 EST	€ 39,20
<b>LM</b> ErgoMax™	LM 51 XSI	€ 31,10

- Une seule partie active

Sonde - Sonde de l'OMS 8-550B

<b>LM</b> ErgoSense®	LM 8-550B ES	€ 47,00
<b>LMDTS™</b>	LM 8-550B EST	€ 50,50
<b>LM</b> ErgoMax™	LM 8-550B XSI	€ 40,80

Sonde - Sonde de l'OMS 23-550B

<b>LM</b> ErgoSense®	LM 23-550B ES	€ 47,00
<b>LMDTS™</b>	LM 23-550B EST	€ 50,50
<b>LM</b> ErgoMax™	LM 23-550B XSI	€ 40,80

Sonde de l'OMS 550B

<b>LM</b> ErgoSense®	LM 550B ES	€ 35,70
<b>LMDTS™</b>	LM 550B EST	€ 39,20
<b>LM</b> ErgoMax™	LM 550B XSI	€ 31,10

- Une seule partie active





Sonde North Carolina 54B

- LMErgoSense®** LM 54B ES € 35,70
- LMDTS™** LM 54B EST € 39,20
- LMErgoMax™** LM 54B XSI € 31,10

- Une seule partie active



Sonde Marquis 12 53B

- LMErgoSense®** LM 53B ES € 35,70
- LMDTS™** LM 53B EST € 39,20
- LMErgoMax™** LM 53B XSI € 31,10

- Une seule partie active  
- Similaire à la sonde 530B mais sans l'embout rond

## SONDES POUR FURCATION

Pour sonder l'étendue et la profondeur des lésions de furcation.



■ Pour sonder les lésions de furcation sous différents angles, dans la région supérieure et inférieure de la mâchoire.



échelle 2 mm  
extrémité ronde



Sonde Nabers

- LMErgoSense®** LM 20-21 ES € 47,00
- LMDTS™** LM 20-21 EST € 50,50
- LMErgoMax™** LM 20-21 XSI € 40,80

Sonde pour furcation

- LMErgoSense®** LM 20B-21B ES € 47,00
- LMDTS™** LM 20B-21B EST € 50,50
- LMErgoMax™** LM 20B-21B XSI € 40,80

Choix de manche :



**LMErgoSense®**



**LMDTS™**



**LMErgoMax™**

## LMSharpDiamond™

### Des soins prophylactiques et parodontaux sans affûtage

Les instruments LM Sharp Diamond™ ne nécessitent absolument aucun affûtage. Ces instruments sont réalisés à partir d'un alliage métallique spécial de durée exceptionnelle, dont la résistance à l'usure est encore améliorée grâce à un revêtement constitué d'une micro membrane protectrice.

#### Caractéristiques et confort

- Conserve la forme, la taille et la fonction pendant toute la durée de vie
- En alliage spécial hautement résistant
- Excellente tenue à l'usure
- Tranchant et précision extrêmes
- Sensibilité tactile élevée
- Confort exceptionnel de traitement
- Gain de temps



[www.lm-dental.com/sharpdiamond](http://www.lm-dental.com/sharpdiamond)

# SANS AFFÛTAGE



## LM DUAL GRACEY™

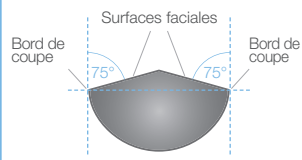
- Les instruments Dual Gracey™ combinent les avantages des curettes universelles et Gracey sur un seul instrument
- Convient pour toutes les surfaces



### Structure:

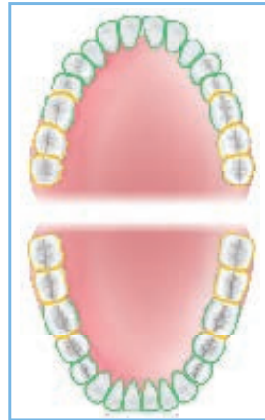
- Deux tranchants
- Les surfaces de travail sont inclinées de 15° par rapport à la tige inférieure
- Arêtes tranchantes bombées (lignes rouges)
- Pointe arrondie

### Section transversale



## CURETTES GRACEY STANDARD ET MINI

Mini Gracey: par rapport au modèle standard avec tige inférieure allongée et partie active plus petite. Instrument parfait pour les poches profondes et étroites.



Utilisation de Dual Gracey™ dans les domaines spécifiques suivants:

### Incisives

- Toutes les surfaces

Syntette™ Anterior

### Prémolaires et molaires

- Buccale-linguale

Syntette™ Anterior

- Mésial

Syntette™, postérieur

- Distal

Syntette™, postérieur

NOUVEAU



Syntette™ Anterior SD

LM 275-276SD ES € 80,60

LM 275-276SD EST € 84,00

NOUVEAU



Mini Syntette™ Anterior SD

LM 275-276MSD ES € 80,60

LM 275-276MSD EST € 84,00

- Revêtement sans affûtage Sharp Diamond™
- Combinaison des curettes Gracey 1/2 et 7/8
- Élimination des dépôts supra-gingivaux et sous-gingivaux
- Pour traiter les surfaces concaves et convexes des incisives et des prémolaires, autant distales et mésiales, avec un seul instrument
- Pour les techniques verticales et horizontales



LM-Syntette™ SD, postérieur

LM 215-216SD ES € 80,60

LM 215-216SD EST € 84,00



Mini Syntette™ SD, postérieur

LM 215-216MSD ES € 80,60

LM 215-216MSD EST € 84,00

- Revêtement sans affûtage Sharp Diamond™
- Combinaison des curettes Gracey 11/12 et 13/14
- Élimination des dépôts supra-gingivaux et sous-gingivaux
- Pour traiter les surfaces concaves et convexes des prémolaires et molaires, autant distales et mésiales, avec un seul instrument
- Pour les techniques verticales et horizontales

# NOUVEAU REVÊTEMENT!

## CURETTES GRACEY

MD CE



### Gracey 1/2 SD

**LM**ErgoSense® LM 201-202SD ES € 72,30

**LMDTS™** LM 201-202SD EST € 75,80

- Revêtement sans affûtage Sharp Diamond™
- Pour les incisives et les prémolaires



### Mini Gracey 1/2 SD

**LM**ErgoSense® LM 201-202MSD ES € 72,30

**LMDTS™** LM 201-202MSD EST € 75,80

- Revêtement sans affûtage Sharp Diamond™
- Pour les incisives et les prémolaires



### Gracey 7/8 SD

**LM**ErgoSense® LM 207-208SD ES € 72,30

**LMDTS™** LM 207-208SD EST € 75,80

- Revêtement sans affûtage Sharp Diamond™
- Pour les prémolaires et les molaires
- Pour les surfaces buccales et linguales



### Mini Gracey 7/8 SD

**LM**ErgoSense® LM 207-208MSD ES € 72,30

**LMDTS™** LM 207-208MSD EST € 75,80

- Revêtement sans affûtage Sharp Diamond™
- Pour les prémolaires et les molaires
- Pour les surfaces buccales et linguales



# SANS AFFÛTAGE



NOUVEAU!



Gracey 9/10 SD

**LM**ErgoSense® LM 209-210SD ES € 72,30

**LMDTS™** LM 209-210SD EST € 75,80

- Revêtement sans affûtage Sharp Diamond™
- Pour les surfaces buccales et linguales des molaires avec une technique horizontale



Gracey 11/12 SD

**LM**ErgoSense® LM 211-212SD ES € 72,30

**LMDTS™** LM 211-212SD EST € 75,80

- Revêtement sans affûtage Sharp Diamond™
- Pour les prémolaires et les molaires
- Pour les surfaces mésiales



Mini Gracey 11/12 SD

**LM**ErgoSense® LM 211-212MSD ES € 72,30

**LMDTS™** LM 211-212MSD EST € 75,80

- Revêtement sans affûtage Sharp Diamond™
- Pour les prémolaires et les molaires
- Pour les surfaces mésiales



## NOUVEAU REVÊTEMENT!



Gracey 13/14 SD

**LM**ErgoSense® LM 213-214SD ES € 72,30

**LMDTS™** LM 213-214SD EST € 75,80

- Revêtement sans affûtage Sharp Diamond™
- Pour les prémolaires et les molaires
- Convient aux surfaces distales



Mini Gracey 13/14 SD

**LM**ErgoSense® LM 213-214MSD ES € 72,30

**LMDTS™** LM 213-214MSD EST € 75,80

- Revêtement sans affûtage Sharp Diamond™
- Pour les prémolaires et les molaires
- Convient aux surfaces distales



Gracey 15/16 SD

**LM**ErgoSense® LM 245-246SD ES € 72,30

**LMDTS™** LM 245-246SD EST € 75,80

- Revêtement sans affûtage Sharp Diamond™
- Pour les surfaces mésiales des molaires
- La tige de la lame présente un angle plus important que la curette Gracey 11/12 pour un meilleur accès



Mini Gracey 15/16 SD

**LM**ErgoSense® LM 245-246MSD ES € 72,30

**LMDTS™** LM 245-246MSD EST € 75,80

- Revêtement sans affûtage Sharp Diamond™
- Pour les surfaces mésiales des molaires
- La tige de la lame présente un angle plus important que la curette Mini Gracey 11/12 pour un meilleur accès



# SANS AFFÛTAGE



Gracey 17/18 SD

- LM**ErgoSense® LM 247-248SD ES € 72,30
- LM**DTS™ )) LM 247-248SD EST € 75,80

- Revêtement sans affûtage Sharp Diamond™
- Convient aux surfaces distales des molaires
- La tige de la lame présente un angle plus important que la curette Gracey 13/14 pour un meilleur accès



Mini Gracey 17/18 SD

- LM**ErgoSense® LM 247-248MSD ES € 72,30
- LM**DTS™ )) LM 247-248MSD EST € 75,80

- Revêtement sans affûtage Sharp Diamond™
- Convient aux surfaces distales des molaires
- La tige de la lame présente un angle plus important que la curette Mini Gracey 13/14 pour un meilleur accès



## CURETTES UNIVERSELLES

**MD** **CE**



Columbia 4L-4R SD

- LM**ErgoSense® LM 219-220SD ES € 72,30
- LM**DTS™ )) LM 219-220SD EST € 75,80

- Revêtement sans affûtage Sharp Diamond™
- Pour les incisives, les canines et les prémolaires
- Pour la présence de tartre importante



Barnhart 5-6 SD

- LM**ErgoSense® LM 227-228SD ES € 72,30
- LM**DTS™ )) LM 227-228SD EST € 75,80

- Revêtement sans affûtage Sharp Diamond™
- Pour les molaires
- Tige inférieure plus courte



# NOUVEAU REVÊTEMENT!

## SICKLE SCALERS

MD CE



### Scaler H6-H7 SD

**LM**ErgoSense® LM 146-147SD ES € 72,30

**LM**DTS™ LM 146-147SD EST € 75,80

- Revêtement sans affûtage Sharp Diamond™
- Pour toutes les surfaces dentaires
- Tige plus longue et flexion latérale moins prononcée que le LM-SharpJack



NOUVEAU!



### Scaler LM Nebraska 128 SD

**LM**ErgoSense® LM 128-128SD ES € 72,30

**LM**DTS™ LM 128-128SD EST € 75,80

- Revêtement sans affûtage Sharp Diamond™
- Détartreur pour la zone antérieure
- Tige plus longue avec courbure simple de la partie active



### LM-SharpJack™ SD

**LM**ErgoSense® LM 315-316SD ES € 72,30

**LM**DTS™ LM 315-316SD EST € 75,80

- Revêtement sans affûtage Sharp Diamond™
- Détartreur antérieur/postérieur
- Lames fines à double tranchant pour un accès facile et efficace aux zones interproximales.

NOUVEAU!



### Sickle LM204S SD

**LM**ErgoSense® LM 303-304SD ES € 72,30

**LM**DTS™ LM 303-304SD EST € 75,80

- Revêtement sans affûtage Sharp Diamond™
- Tige fortement coudée et partie active particulièrement fine





# SANS AFFÛTAGE



## Mini-Sickle SD

**LM**ErgoSense® LM 311-312SD ES € 72,30

**LMDTS™** LM 311-312SD EST € 75,80

- Revêtement sans affûtage Sharp Diamond™
- Lame fine, légèrement coudée
- Pour toutes les surfaces dentaires



## Micro-Sickle SD

**LM**ErgoSense® LM 301-302SD ES € 72,30

**LMDTS™** LM 301-302SD EST € 75,80

- Revêtement sans affûtage Sharp Diamond™
- Partie active fine
- Tige allongée



## Sickle LM23 SD

**LM**ErgoSense® LM 313-314SD ES € 72,30

**LMDTS™** LM 313-314SD EST € 75,80

- Revêtement sans affûtage Sharp Diamond™
- Détartreur postérieur
- Lames plus courtes et tige inférieure plus longue que le Mini Sickle



**LM**

feel the  
difference

# PARODONTOLOGIE



## LMSyntette™

Le modèle LM Dual Gracey™ combine les avantages des curettes universelles et des curettes Gracey dans un seul instrument. Ces instruments sont conçus pour l'élimination du tartre de toutes les surfaces dentaires supra- et sous-gingivales.



### Conception:

- Deux tranchants
- Pointe arrondie

À la fin des années 1970, un dentiste suédois, Leif Ericsson, responsable du service de parodontologie de l'hôpital de Västervik, était confronté à la complexité et au nombre considérable des instruments disponibles pour les spécialistes des soins parodontaux.

Lisez l'histoire de LM-Syntette™, la curette Gracey double originale sur le site [www.lm-dental.com/lm-syntette](http://www.lm-dental.com/lm-syntette)



### LM-Syntette™

<b>LMErgoSense®</b>	LM 215-216 ES	€ 61,60
<b>LMDS™</b> ))	LM 215-216 EST	€ 65,10
<b>LMErgoMax™</b>	LM 215-216 XSI	€ 53,70

- Combinaison des curettes Gracey 11/12 et 13/14
- Élimination des dépôts supra-gingivaux et sous-gingivaux
- Pour les surfaces concaves et convexes
- Pour le traitement des surfaces distales et mésiales d'un espace interdentaire avec la même pointe d'instrument
- Pour les techniques verticales et horizontales

Également disponible en version LM-ErgoSense® sans affûtage à revêtement Sharp Diamond™, voir à page 19.



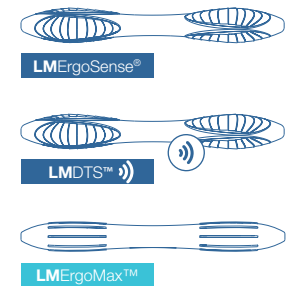
### Mini-Syntette™

<b>LMErgoSense®</b>	LM 215-216M ES	€ 61,60
<b>LMDS™</b> ))	LM 215-216M EST	€ 65,10
<b>LMErgoMax™</b>	LM 215-216M XSI	€ 53,70

- Idéale pour les poches étroites et profondes
- Particulièrement bien adaptée pour une utilisation sur les surfaces palatines et linguales des prémolaires et des incisives

Également disponible en version LM-ErgoSense® sans affûtage à revêtement Sharp Diamond™, voir à page 19.

### Choix de manche:



**CURETTES DE FINITION GRACEY**

Curettes spécifiques à certaines zones pour le détartrage sous-gingival en profondeur. Pour la finition des surfaces radiculaires sous-gingival.

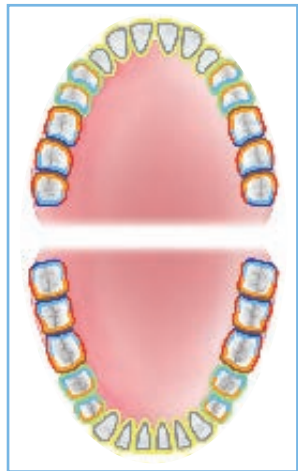
**Instrumentation :**

Placez le tiers ou la moitié du tranchant d'une curette Gracey contre la surface de la dent. (La courbe externe plus large représente toujours le tranchant.) Assurez-vous que le segment inférieur est bien parallèle à la surface de la dent. Pour le détartrage, appliquez la curette de façon modérée et, pour le surfaçage radiculaire, une légère pression latérale, puis activez la curette via des mouvements de balayage verticaux, diagonaux ou horizontaux.



**Conception :**

- Surface de travail inclinée de 20° par rapport au segment inférieur
- Un tranchant incurvé (ligne rouge)
- Une pointe tranchante arrondie



Indications spécifiques aux zones pour les curettes de Gracey :

**Incisives**

Toutes les surfaces



**Prémolaires et molaires**

Buccale-linguale



Mésiales



Distales



**CURETTES GRACEY STANDARD ET GRACEY MINI**

Mini Gracey : Elles disposent d'un segment inférieur plus allongé et d'une partie active plus courte que le modèle standard. Particulièrement adaptées aux poches étroites et profondes.



**Gracey 1/2**

<b>LM</b> ErgoSense®	LM 201-202 ES	€ 55,40
<b>LMDTS™</b>	LM 201-202 EST	€ 58,90
<b>LM</b> ErgoMax™	LM 201-202 XSI	€ 47,70

- Pour les incisives et les prémolaires

**Mini-Gracey 1/2**

<b>LM</b> ErgoSense®	LM 201-202M ES	€ 55,40
<b>LMDTS™</b>	LM 201-202M EST	€ 58,90
<b>LM</b> ErgoMax™	LM 201-202M XSI	€ 47,70

- Pour les incisives et les prémolaires

Également disponible en version LM-ErgoSense® sans affûtage à revêtement Sharp Diamond™, voir a page 20.

Également disponible en version LM-ErgoSense® sans affûtage à revêtement Sharp Diamond™, voir a page 20.



**Gracey 3/4**

<b>LM</b> ErgoSense®	LM 203-204 ES	€ 55,40
<b>LMDTS™</b>	LM 203-204 EST	€ 58,90
<b>LM</b> ErgoMax™	LM 203-204 XSI	€ 47,70

- Pour les incisives et les prémolaires



**Gracey P3-P4**

<b>LM</b> ErgoSense®	LM 266-267 ES	€ 55,40
<b>LMDTS™</b>	LM 266-267 EST	€ 58,90
<b>LM</b> ErgoMax™	LM 266-267 XSI	€ 47,70

- La tige courte confère plus de rigidité à l'instrument



Gracey 5/6

<b>LMErgoSense®</b>	LM 205-206 ES	€ 55,40
<b>LMDTS™</b>	LM 205-206 EST	€ 58,90
<b>LMErgoMax™</b>	LM 205-206 XSI	€ 47,70

- Pour les incisives et les prémolaires
- Particulièrement utile pour les surfaces proximales



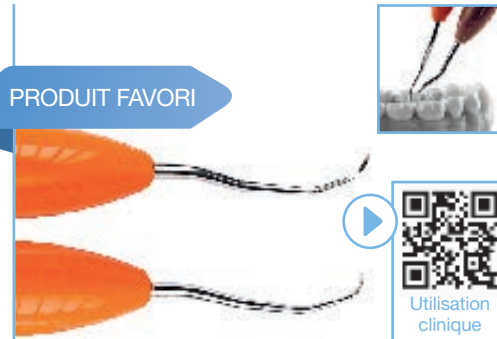
Gracey 9/10

<b>LMErgoSense®</b>	LM 209-210 ES	€ 55,40
<b>LMDTS™</b>	LM 209-210 EST	€ 58,90
<b>LMErgoMax™</b>	LM 209-210 XSI	€ 47,70

- Pour les surfaces buccales et linguales des molaires avec une technique horizontale

Également disponible en version LM-ErgoSense® sans affûtage à revêtement Sharp Diamond™, voir a page 21.

PRODUIT FAVORI



Gracey 11/12

<b>LMErgoSense®</b>	LM 211-212 ES	€ 55,40
<b>LMDTS™</b>	LM 211-212 EST	€ 58,90
<b>LMErgoMax™</b>	LM 211-212 XSI	€ 47,70

- Pour les surfaces mésiales des prémolaires et des molaires

Également disponible en version LM-ErgoSense® sans affûtage à revêtement Sharp Diamond™, voir a page 21.



Mini-Gracey 11/12

<b>LMErgoSense®</b>	LM 211-212M ES	€ 55,40
<b>LMDTS™</b>	LM 211-212M EST	€ 58,90
<b>LMErgoMax™</b>	LM 211-212M XSI	€ 47,70

- Pour les surfaces mésiales des prémolaires et des molaires

Également disponible en version LM-ErgoSense® sans affûtage à revêtement Sharp Diamond™, voir a page 21.



Gracey 7/8

<b>LMErgoSense®</b>	LM 207-208 ES	€ 55,40
<b>LMDTS™</b>	LM 207-208 EST	€ 58,90
<b>LMErgoMax™</b>	LM 207-208 XSI	€ 47,70

- Pour les prémolaires et les molaires
- Pour les surfaces buccales, mésiales et linguales

Également disponible en version LM-ErgoSense® sans affûtage à revêtement Sharp Diamond™, voir a page 20.



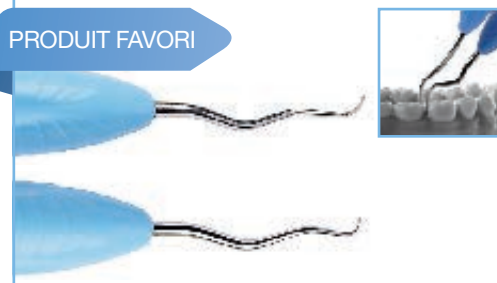
Mini-Gracey 7/8

<b>LMErgoSense®</b>	LM 207-208M ES	€ 55,40
<b>LMDTS™</b>	LM 207-208M EST	€ 58,90
<b>LMErgoMax™</b>	LM 207-208M XSI	€ 47,70

- Pour les prémolaires et les molaires
- Pour les surfaces buccales, mésiales et linguales

Également disponible en version LM-ErgoSense® sans affûtage à revêtement Sharp Diamond™, voir a page 20.

PRODUIT FAVORI



Gracey 13/14

<b>LMErgoSense®</b>	LM 213-214 ES	€ 55,40
<b>LMDTS™</b>	LM 213-214 EST	€ 58,90
<b>LMErgoMax™</b>	LM 213-214 XSI	€ 47,70

- Pour les surfaces distales des prémolaires et des molaires

Également disponible en version LM-ErgoSense® sans affûtage à revêtement Sharp Diamond™, voir a page 22.



Mini-Gracey 13/14

<b>LMErgoSense®</b>	LM 213-214M ES	€ 55,40
<b>LMDTS™</b>	LM 213-214M EST	€ 58,90
<b>LMErgoMax™</b>	LM 213-214M XSI	€ 47,70

- Pour les surfaces distales des prémolaires et des molaires

Également disponible en version LM-ErgoSense® sans affûtage à revêtement Sharp Diamond™, voir a page 22.



Gracey 15/16

- LM**ErgoSense® LM 245-246 ES € 55,40
- LMDTS™** LM 245-246 EST € 58,90
- LM**ErgoMax™ LM 245-246 XSI € 47,70

- Pour les surfaces mésiales des molaires
- La tige de la lame présente un angle plus aigu que la curette Gracey 11/12 pour offrir un meilleur accès

Également disponible en version LM-ErgoSense® sans affûtage à revêtement Sharp Diamond™, voir a page 22.



Mini-Gracey 15/16

- LM**ErgoSense® LM 245-246M ES € 55,40
- LMDTS™** LM 245-246M EST € 58,90
- LM**ErgoMax™ LM 245-246M XSI € 47,70

- La tige de la lame présente un angle plus important que la curette Mini Gracey 11/12 pour un meilleur accès

Également disponible en version LM-ErgoSense® sans affûtage à revêtement Sharp Diamond™, voir a page 22.



Gracey 17/18

- LM**ErgoSense® LM 247-248 ES € 55,40
- LMDTS™** LM 247-248 EST € 58,90
- LM**ErgoMax™ LM 247-248 XSI € 47,70

- Convient aux surfaces distales des molaires
- La tige de la lame présente un angle plus aigu que la curette Gracey 13/14 pour offrir un meilleur accès

Également disponible en version LM-ErgoSense® sans affûtage à revêtement Sharp Diamond™, voir a page 23.



Mini-Gracey 17/18

- LM**ErgoSense® LM 247-248M ES € 55,40
- LMDTS™** LM 247-248M EST € 58,90
- LM**ErgoMax™ LM 247-248M XSI € 47,70

- La tige de la lame présente un angle plus important que la curette Mini Gracey 13/14 pour un meilleur accès

Également disponible en version LM-ErgoSense® sans affûtage à revêtement Sharp Diamond™, voir a page 23.

CURETTES GRACEY MACRO

La partie active longue du modèle standard combinée au segment inférieur plus long du modèle mini. Offre un excellent accès interdentaire dans les poches profondes.

Macro-Gracey 5/6

- LM**ErgoSense® LM 205-206AF ES € 55,40
- LMDTS™** LM 205-206AF EST € 58,90
- LM**ErgoMax™ LM 205-206AF XSI € 47,70

- Pour les incisives et les prémolaires
- Particulièrement utile pour les surfaces proximales

Macro-Gracey 7/8

- LM**ErgoSense® LM 207-208AF ES € 55,40
- LMDTS™** LM 207-208AF EST € 58,90
- LM**ErgoMax™ LM 207-208AF XSI € 47,70

- Pour les prémolaires et les molaires
- Pour les surfaces buccales, mésiales et linguales

Macro-Gracey 11/12

- LM**ErgoSense® LM 211-212AF ES € 55,40
- LMDTS™** LM 211-212AF EST € 58,90
- LM**ErgoMax™ LM 211-212AF XSI € 47,70

- Pour les surfaces mésiales des prémolaires et des molaires

Macro-Gracey 13/14

- LM**ErgoSense® LM 213-214AF ES € 55,40
- LMDTS™** LM 213-214AF EST € 58,90
- LM**ErgoMax™ LM 213-214AF XSI € 47,70

- Pour les surfaces distales des prémolaires et des molaires

CURETTES GRACEY RIGIDES

La tige de la lame est plus fine et plus rigide, et l'extrémité active légèrement plus large que sur le modèle standard. Permet d'exercer une pression plus importante.

Rigide-Gracey 1/2

- LM**ErgoSense® LM 201-202R ES € 55,40
- LMDTS™** LM 201-202R EST € 58,90
- LM**ErgoMax™ LM 201-202R XSI € 47,70

- Pour les incisives et les prémolaires

Rigide-Gracey 15/16

- LM**ErgoSense® LM 245-246R ES € 55,40
- LMDTS™** LM 245-246R EST € 58,90
- LM**ErgoMax™ LM 245-246R XSI € 47,70

- Pour les surfaces mésiales des molaires
- La tige de la lame présente un angle plus aigu que la curette Gracey 11/12 pour offrir un meilleur accès

Rigide-Gracey 7/8

- LM**ErgoSense® LM 207-208R ES € 55,40
- LMDTS™** LM 207-208R EST € 58,90
- LM**ErgoMax™ LM 207-208R XSI € 47,70

- Pour les prémolaires et les molaires
- Pour les surfaces buccales, mésiales et linguales

Rigide-Gracey 11/12

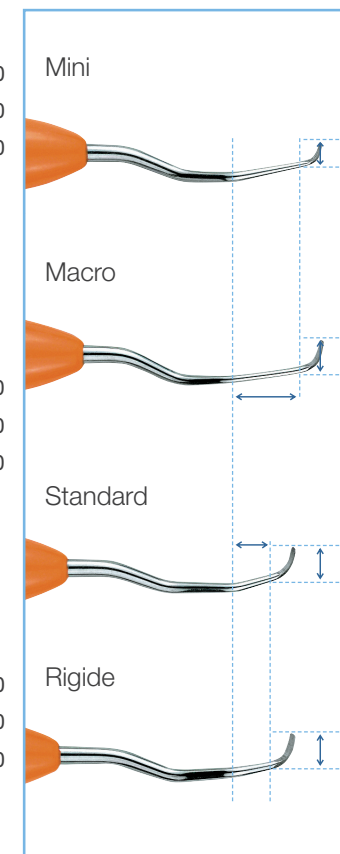
- LM**ErgoSense® LM 211-212R ES € 55,40
- LMDTS™** LM 211-212R EST € 58,90
- LM**ErgoMax™ LM 211-212R XSI € 47,70

- Pour les surfaces mésiales des prémolaires et des molaires

Rigide-Gracey 13/14

- LM**ErgoSense® LM 213-214R ES € 55,40
- LMDTS™** LM 213-214R EST € 58,90
- LM**ErgoMax™ LM 213-214R XSI € 47,70

- Pour les surfaces distales des prémolaires et des molaires



## GRACEY MÉSIALES-DISTALES

Combinaison d'une partie active mésiale et d'une partie active distale dans un seul instrument. Utile pour traiter un quadrant à la fois.

### Curettes distales

Toutes les curettes Gracey mésiales-distales disposent de bagues de couleur pour faciliter l'identification de la partie active mésiale de la partie active distale.

### Curettes mésiales



### Gracey 11/14

<b>LM</b> ErgoSense®	LM 211-214 ES	€ 55,40
<b>LM</b> DTS™	LM 211-214 EST	€ 58,90
<b>LM</b> ErgoMax™	LM 211-214 XSI	€ 47,70

### Gracey 12/13

<b>LM</b> ErgoSense®	LM 212-213 ES	€ 55,40
<b>LM</b> DTS™	LM 212-213 EST	€ 58,90
<b>LM</b> ErgoMax™	LM 212-213 XSI	€ 47,70

### Gracey 15/18

<b>LM</b> ErgoSense®	LM 245-248 ES	€ 55,40
<b>LM</b> DTS™	LM 245-248 EST	€ 58,90
<b>LM</b> ErgoMax™	LM 245-248 XSI	€ 47,70

### Gracey 16/17

<b>LM</b> ErgoSense®	LM 246-247 ES	€ 55,40
<b>LM</b> DTS™	LM 246-247 EST	€ 58,90
<b>LM</b> ErgoMax™	LM 246-247 XSI	€ 47,70

## CURETTES MINI GRACEY MÉSIALES-DISTALES

Par rapport aux modèles standard, les modèles mini présentent une tige allongée et une partie active plus petite. Instrument parfait pour les poches profondes et étroites.

### Mini-Gracey 11/14

<b>LM</b> ErgoSense®	LM 211-214M ES	€ 55,40
<b>LM</b> DTS™	LM 211-214M EST	€ 58,90
<b>LM</b> ErgoMax™	LM 211-214M XSI	€ 47,70

### Mini-Gracey 12/13

<b>LM</b> ErgoSense®	LM 212-213M ES	€ 55,40
<b>LM</b> DTS™	LM 212-213M EST	€ 58,90
<b>LM</b> ErgoMax™	LM 212-213M XSI	€ 47,70

### Mini-Gracey 15/18

<b>LM</b> ErgoSense®	LM 245-248M ES	€ 55,40
<b>LM</b> DTS™	LM 245-248M EST	€ 58,90
<b>LM</b> ErgoMax™	LM 245-248M XSI	€ 47,70

### Mini-Gracey 16/17

<b>LM</b> ErgoSense®	LM 246-247M ES	€ 55,40
<b>LM</b> DTS™	LM 246-247M EST	€ 58,90
<b>LM</b> ErgoMax™	LM 246-247M XSI	€ 47,70

## CURETTES MACRO GRACEY MÉSIALES-DISTALES

Les modèles macro présentent la longue partie active du modèle standard combinée avec la tige inférieure allongée du modèle mini. Il en résulte un excellent accès aux poches gingivales profondes de l'espace interdentaire.

### Macro Gracey 11/14

<b>LM</b> ErgoSense®	LM 211-214AF ES	€ 55,40
<b>LM</b> DTS™	LM 211-214AF EST	€ 58,90
<b>LM</b> ErgoMax™	LM 211-214AF XSI	€ 47,70

### Macro Gracey 12/13

<b>LM</b> ErgoSense®	LM 212-213AF ES	€ 55,40
<b>LM</b> DTS™	LM 212-213AF EST	€ 58,90
<b>LM</b> ErgoMax™	LM 212-213AF XSI	€ 47,70

### Choix de manche :



**LM**ErgoSense®



**LM**DTS™



**LM**ErgoMax™

### CURETTES UNIVERSELLES

Conçue pour l'élimination du tartre modéré à important de toutes les surfaces dentaires supra- et sous-gingivales.

#### Instrumentation :

Pour éliminer le tartre, placez l'un des tranchants de la curette universelle contre la surface de la dent. Inclinez l'instrument vers la dent pour obtenir un angle de 70 à 80° entre la dent et la lame. Exercez une pression latérale et activez la curette en effectuant des mouvements de balayage verticaux, diagonaux ou horizontaux. Les deux tranchants de la même curette peuvent être utilisés en inclinant simplement l'instrument d'un côté ou de l'autre.



#### Conception :

- Partie active perpendiculaire au segment inférieur
- Deux tranchants (ligne rouge)
- Pointe arrondie



#### Choix de manche :



LM ErgoSense®



LM DTS™



LM ErgoMax™

### McCALL

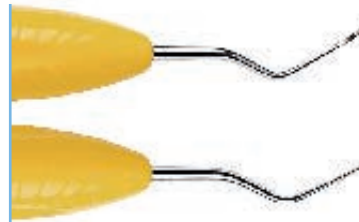


Lame résistante avec tige rigide.

#### McCall 13S-14S

LM ErgoSense®	LM 222-223 ES	€ 55,40
LM DTS™	LM 222-223 EST	€ 58,90
LM ErgoMax™	LM 222-223 XSI	€ 47,70

- Pour les incisives et les prémolaires



#### Mini McCall 13S-14S

LM ErgoSense®	LM 222-223M ES	€ 55,40
LM DTS™	LM 222-223M EST	€ 58,90
LM ErgoMax™	LM 222-223M XSI	€ 47,70

- Pour les poches étroites et profondes
- Plus tranchant, pointe légèrement arrondie (pas en forme de faucille)



Utilisation clinique



#### Curette LM 15-16

LM ErgoSense®	LM 225-226 ES	€ 55,40
LM DTS™	LM 225-226 EST	€ 58,90
LM ErgoMax™	LM 225-226 XSI	€ 47,70

- Peut remplacer la curette McCall 13S-14S
- Pour enlever le tartre abondant



#### McCall 17-18

LM ErgoSense®	LM 277-278 ES	€ 55,40
LM DTS™	LM 277-278 EST	€ 58,90
LM ErgoMax™	LM 277-278 XSI	€ 47,70

- Spécialement conçue pour les surfaces molaires larges



Utilisation clinique



#### McCall 17S-18S

LM ErgoSense®	LM 279-280 ES	€ 55,40
LM DTS™	LM 279-280 EST	€ 58,90
LM ErgoMax™	LM 279-280 XSI	€ 47,70

- Convient parfaitement pour les espaces interdentaires étroits



## LANGER

Sur les curettes Langer, la partie active des curettes universelles est combinée avec l'angle du col des curettes Gracey. L'angle améliore l'accès aux régions difficiles et les surfaces tant mésiales que distales peuvent être traitées avec le même embout.



### Langer 1/2

<b>LM</b> ErgoSense®	LM 281-282 ES	€ 55,40
<b>LM</b> DTS™	LM 281-282 EST	€ 58,90
<b>LM</b> ErgoMax™	LM 281-282 XSI	€ 47,70

- Pour les prémolaires et les molaires de la mâchoire inférieure



### Langer 3/4

<b>LM</b> ErgoSense®	LM 283-284 ES	€ 55,40
<b>LM</b> DTS™	LM 283-284 EST	€ 58,90
<b>LM</b> ErgoMax™	LM 283-284 XSI	€ 47,70

- Pour les prémolaires et les molaires de la mâchoire supérieure



### Langer 5/6

<b>LM</b> ErgoSense®	LM 285-286 ES	€ 55,40
<b>LM</b> DTS™	LM 285-286 EST	€ 58,90
<b>LM</b> ErgoMax™	LM 285-286 XSI	€ 47,70

- Pour les incisives des mâchoires inférieure et supérieure

## MINI-LANGER

Les instruments Mini Langer présentent une tige plus longue et une partie active plus courte que les instruments Langer classiques. Convient pour les espaces interdentaires minces. Meilleur accès aux poches profondes et étroites ainsi qu'aux furcations.



### Mini-Langer 1/2

<b>LM</b> ErgoSense®	LM 281-282M ES	€ 55,40
<b>LM</b> DTS™	LM 281-282M EST	€ 58,90
<b>LM</b> ErgoMax™	LM 281-282M XSI	€ 47,70

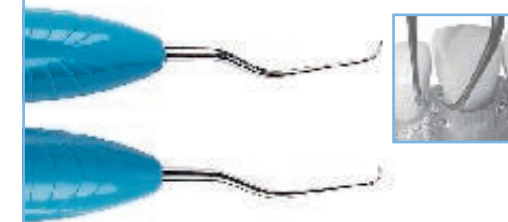
- Pour les prémolaires et les molaires de la mâchoire inférieure



### Mini-Langer 3/4

<b>LM</b> ErgoSense®	LM 283-284M ES	€ 55,40
<b>LM</b> DTS™	LM 283-284M EST	€ 58,90
<b>LM</b> ErgoMax™	LM 283-284M XSI	€ 47,70

- Pour les prémolaires et les molaires de la mâchoire supérieure



### Mini-Langer 5/6

<b>LM</b> ErgoSense®	LM 285-286M ES	€ 55,40
<b>LM</b> DTS™	LM 285-286M EST	€ 58,90
<b>LM</b> ErgoMax™	LM 285-286M XSI	€ 47,70

- Pour les incisives des mâchoires inférieure et supérieure

GOLDMAN FOX



Goldman-Fox 3

<b>LM</b> ErgoSense®	LM 233-234 ES	€ 55,40
<b>LM</b> DTS™	LM 233-234 EST	€ 58,90
<b>LM</b> ErgoMax™	LM 233-234 XSI	€ 47,70

- Pour les prémolaires et les molaires

COLUMBIA



Columbia 2L-2R

<b>LM</b> ErgoSense®	LM 217-218 ES	€ 55,40
<b>LM</b> DTS™	LM 217-218 EST	€ 58,90
<b>LM</b> ErgoMax™	LM 217-218 XSI	€ 47,70

- Pour les incisives et les prémolaires



Columbia 4L-4R

<b>LM</b> ErgoSense®	LM 219-220 ES	€ 55,40
<b>LM</b> DTS™	LM 219-220 EST	€ 58,90
<b>LM</b> ErgoMax™	LM 219-220 XSI	€ 47,70

- Pour les incisives, les canines et les prémolaires

Également disponible en version LM-ErgoSense® sans affûtage à revêtement Sharp Diamond™, voir a page 23.



Columbia 13-14

<b>LM</b> ErgoSense®	LM 237-238 ES	€ 55,40
<b>LM</b> DTS™	LM 237-238 EST	€ 58,90
<b>LM</b> ErgoMax™	LM 237-238 XSI	€ 47,70

- Pour les molaires

BARNHART



Barnhart 5-6

<b>LM</b> ErgoSense®	LM 227-228 ES	€ 55,40
<b>LM</b> DTS™	LM 227-228 EST	€ 58,90
<b>LM</b> ErgoMax™	LM 227-228 XSI	€ 47,70

- Pour les molaires

Également disponible en version LM-ErgoSense® sans affûtage à revêtement Sharp Diamond™, voir a page 23.

## DÉTARTREURS

Pour l'élimination du tartre supragingival.

### Instrumentation :

Pour l'élimination des dépôts, le tiers supérieur de l'arête coupante est placé contre la dent. L'instrument est ensuite basculé en direction de la dent pour obtenir un angle de 70 – 80° entre la dent et la lame. Une pression latérale est alors exercée et le détartreur est activé avec des mouvements verticaux, diagonaux ou horizontaux de traction. Pour garder le contrôle, les mouvements de traction doivent être limités à 2–3 mm.



### Conception :

- Section triangulaire de la lame
- Surface faciale perpendiculaire au segment inférieur
- Deux tranchants (ligne rouge)
- Extrémité pointue



### Choix de manche :



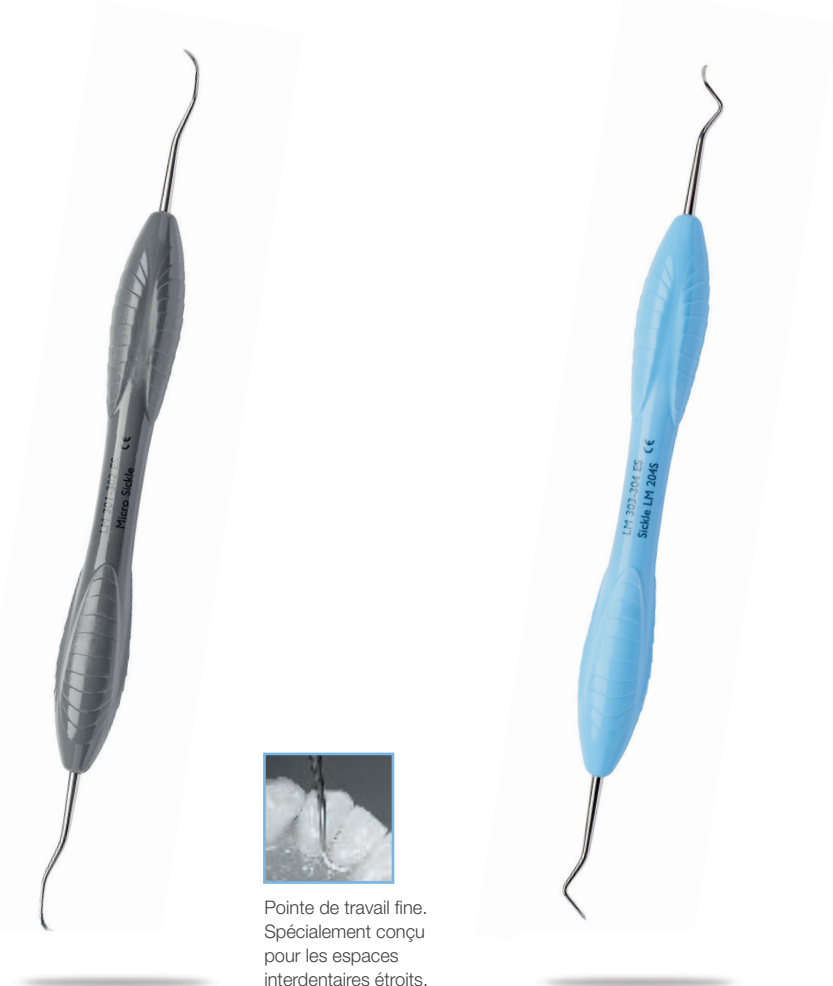
**LMErgoSense®**



**LMDTS™**



**LMErgoMax™**



Pointe de travail fine. Spécialement conçu pour les espaces interdentaires étroits.

### Micro-Sickle

<b>LMErgoSense®</b>	LM 301-302 ES	€ 55,40
<b>LMDTS™</b>	LM 301-302 EST	€ 58,90
<b>LMErgoMax™</b>	LM 301-302 XSI	€ 47,70

- Conception 204SD
- Partie active fine
- Tige allongée

Également disponible en version LMErgoSense® sans affûtage à revêtement Sharp Diamond™, voir à page 25.



### Sickle LM204S

<b>LMErgoSense®</b>	LM 303-304 ES	€ 55,40
<b>LMDTS™</b>	LM 303-304 EST	€ 58,90
<b>LMErgoMax™</b>	LM 303-304 XSI	€ 47,70

- Tige fortement coudée et partie active particulièrement fine

Également disponible en version LMErgoSense® sans affûtage à revêtement Sharp Diamond™, voir à page 24.



Pour toutes les surfaces dentaires, notamment les surfaces proximales.

### Mini-Sickle

<b>LMErgoSense®</b>	LM 311-312 ES	€ 55,40
<b>LMDTS™</b>	LM 311-312 EST	€ 58,90
<b>LMErgoMax™</b>	LM 311-312 XSI	€ 47,70

- Lame fine légèrement coudée
- Convient à toutes les surfaces dentaires



Également disponible en version LMErgoSense® sans affûtage à revêtement Sharp Diamond™, voir à page 25.



### Sickle LM23

<b>LMErgoSense®</b>	LM 313-314 ES	€ 55,40
<b>LMDTS™</b>	LM 313-314 EST	€ 58,90
<b>LMErgoMax™</b>	LM 313-314 XSI	€ 47,70

- Lame plus courte et segment inférieur plus long que le Mini Sickle

Également disponible en version LMErgoSense® sans affûtage à revêtement Sharp Diamond™, voir à page 25.



## Crane-Kaplan

<b>LM</b> ErgoSense®	LM 322-323 ES	€ 55,40
<b>LM</b> DTS™	LM 322-323 EST	€ 58,90
<b>LM</b> ErgoMax™	LM 322-323 XSI	€ 47,70

- Lame extra-robuste et rigide à angles vifs
- Pour l'élimination du tartre supragingival abondant



## Mini-Kaplan

<b>LM</b> ErgoSense®	LM 333-334 ES	€ 55,40
<b>LM</b> DTS™	LM 333-334 EST	€ 58,90
<b>LM</b> ErgoMax™	LM 333-334 XSI	€ 47,70

- Mêmes angulations mais avec une partie active plus délicate que celle du Crane-Kaplan



## Push-Scaler H4-H5

<b>LM</b> ErgoSense®	LM 144-145 ES	€ 55,40
<b>LM</b> DTS™	LM 144-145 EST	€ 58,90
<b>LM</b> ErgoMax™	LM 144-145 XSI	€ 47,70

- La partie active en forme de ciseau est utilisée pour travailler en mouvement de poussée. La partie active en forme de faucille est utilisée pour travailler en mouvement de traction.
- Surface de travail 90°



## Scaler H6-H7

<b>LM</b> ErgoSense®	LM 146-147 ES	€ 55,40
<b>LM</b> DTS™	LM 146-147 EST	€ 58,90
<b>LM</b> ErgoMax™	LM 146-147 XSI	€ 47,70

- Pour enlever le tartre de toutes les surfaces dentaires

Également disponible en version LM-ErgoSense® sans affûtage à revêtement Sharp Diamond™, voir a page 24.



Utilisation clinique



## Laplander

<b>LM</b> ErgoSense®	LM 148-149 ES	€ 55,40
<b>LM</b> DTS™	LM 148-149 EST	€ 58,90
<b>LM</b> ErgoMax™	LM 148-149 XSI	€ 47,70

- Similaire à H6-H7 mais avec un angle latéral
- Accès facile à la zone molaire et aux surfaces proximales



## Scaler LM Nebraska 128

<b>LM</b> ErgoSense®	LM 128-128 ES	€ 55,40
<b>LM</b> DTS™	LM 128-128 EST	€ 58,90
<b>LM</b> ErgoMax™	LM 128-128 XSI	€ 47,70

- Détartreur pour la zone antérieure
- Tige plus longue avec courbure simple de la partie active

Également disponible en version LM-ErgoSense® sans affûtage à revêtement Sharp Diamond™, voir a page 24.

## GRATTOIRS HOUE

Pour l'élimination du tartre supraet sousgingival. Particulièrement adapté aux poches profondes et étroites ainsi qu'aux surfaces radiculaire concaves. Convient parfaitement aux techniques verticales et horizontales.

MD CE



### Conception :

- Lame fine en forme de houe avec coins arrondis
- Tranchant elliptique



### Grattoir houe antérieur

<b>LMErgoSense®</b>	LM 112-113 ES	€ 55,40
<b>LMDTS™</b>	LM 112-113 EST	€ 58,90
<b>LMErgoMax™</b>	LM 112-113 XSI	€ 47,70

- Pour les surfaces labiales et linguales antérieures
- Convient aussi parfaitement aux incisives inférieures qui sont inclinées lingualemment



### Grattoir houe latéral

<b>LMErgoSense®</b>	LM 134-135 ES	€ 55,40
<b>LMDTS™</b>	LM 134-135 EST	€ 58,90
<b>LMErgoMax™</b>	LM 134-135 XSI	€ 47,70

- Pour les surfaces buccales et linguales de toutes les dents
- Convient également pour les furcations



### Grattoir houe postérieur

<b>LMErgoSense®</b>	LM 156-157 ES	€ 55,40
<b>LMDTS™</b>	LM 156-157 EST	€ 58,90
<b>LMErgoMax™</b>	LM 156-157 XSI	€ 47,70

- Pour les surfaces mésiales et distales des molaires
- Idéal également pour les furcations



## MANCHE CHIRURGICAL

MD CE



### LM-ErgoHold™ 3

<b>LMErgoHold™</b>	LM 9003	€ 46,70
<b>LMDTS™</b>	LM 9003T	€ 50,20

- Excellente prise en main avec un revêtement en silicone élastique
- Contrôle précis de la lame
- Mouvements de rotation contrôlés
- Perception permanente de la position de la lame
- Mouvement contrôlé dans le tissu
- Fixation de toutes les lames avec un adaptateur n° 3 (lames 10, 10A, 11, 11K, 11P, 12, 12D, 15, 15C et 15S)

## LIMES DIAMANTÉES

Les lames diamantées sont conçues pour le nettoyage des surfaces radiculaires concaves profondes des zones à l'anatomie complexe. Il est possible de les utiliser pour effectuer des mouvements multidirectionnels.



Lime diamantée pour les concavités SV 5-6

<b>LM</b> ErgoSense®	LM 255-256D ES	€ 111,00
<b>LM</b> DTS™	LM 255-256D EST	€ 114,50
<b>LM</b> ErgoMax™	LM 255-256D XSI	€ 96,10

- Pointe diamantée, arrondie et incurvée
- Pour les lésions de furcation aiguës



Lime diamantée pour les furcations SV 7-8

<b>LM</b> ErgoSense®	LM 257-258D ES	€ 111,00
<b>LM</b> DTS™	LM 257-258D EST	€ 114,50
<b>LM</b> ErgoMax™	LM 257-258D XSI	€ 96,10

- Pointe diamantée en forme d'oeuf
- Pour les lésions de furcation profondes



Lime diamantée mes-dist

<b>LM</b> ErgoSense®	LM 263-264D ES	€ 111,00
<b>LM</b> DTS™	LM 263-264D EST	€ 114,50
<b>LM</b> ErgoMax™	LM 263-264D XSI	€ 96,10

- Instrument diamanté extrêmement fin pour le détartrage définitif de la surface radiculaire
- Simplicité d'accès grâce à une lame fine et flexible dans les angles de la ligne mésioaledistale et dans les sillons en formation



Lime diamantée pour les furcations

<b>LM</b> ErgoSense®	LM 261-262D ES	€ 111,00
<b>LM</b> DTS™	LM 261-262D EST	€ 114,50
<b>LM</b> ErgoMax™	LM 261-262D XSI	€ 96,10

- Instrument diamanté extrêmement fin pour le détartrage définitif des furcations et des dépressions radiculaires
- Simplicité d'accès grâce à une lame à la conception fine et flexible

## INSTRUMENT POUR FURCATIONS

Parfaits pour le nettoyage des furcations sur les dents à racines multiples.



Furcator KS

<b>LM</b> ErgoSense®	LM 259-260 ES	€ 44,20
<b>LM</b> DTS™	LM 259-260 EST	€ 47,70
<b>LM</b> ErgoMax™	LM 259-260 XSI	€ 38,00

- Excavateur fin coudé
- Convient également au nettoyage des concavités proximales et aux sillons étroits des incisives et des prémolaires
- Pour le nettoyage des furcations et des surfaces internes, notamment des concavations et des sillons



Choix de manche :



## INSERTS INTERCHANGEABLES

### LM-ErgoMix™

La série des instruments à main LM-ErgoMix™ offre à l'équipe dentaire une alternative particulièrement économique, écologique et ergonomique. Chaque fois que l'insert doit être remplacé, il suffit d'ouvrir le lock grip, de placer un nouvel insert puis de refermer le lock grip. Aucun outil n'est nécessaire.

Utilisez les instruments LM-ErgoMix™ comme d'habitude. Nettoyez-les et stérilisez-les comme tout autre instrument. Leur construction étanche garantit un niveau d'hygiène élevé.



#### Avantages de l'interchangeabilité :

- Des instruments toujours tranchants
- Un gain de temps par rapport à l'affûtage
- Une réduction des déchets
- La possibilité de personnaliser les combinaisons d'inserts



Brevet en cours

## INSERTS EN TITANE POUR LES IMPLANTS

Une série d'instruments haut de gamme pour l'entretien des implants. La structure ErgoMix™ assure une excellente sensibilité tactile et une rigidité optimale.



### Curette Universelle Mini pour implants

**LM**ErgoMix™ LM 283-284MTI EM € 99,00

- Partie active fine
- Spécialement conçues pour les espaces interdentaires étroits.



### Mini Gracey 1/2 pour implants

**LM**ErgoMix™ LM 201-202MTI EM € 99,00

- Pour les incisives et les prémolaires



### Mini Gracey 11/12 pour implants

**LM**ErgoMix™ LM 211-212MTI EM € 99,00

- Pour les surfaces mésiales des prémolaires et des molaires



### Mini Gracey 13/14 pour implants

**LM**ErgoMix™ LM 213-214MTI EM € 99,00

- Pour les surfaces distales des prémolaires et des molaires

## PIÈCES DE RECHANGE LM-ERGOMIX™

Manches de rechange		
Manche LM-ErgoMix™ gris foncé	LM 9011 EM	€ 41,50
Lock grips de rechange		
Orange	LM 9020 EM	€ 36,90
Bleu clair	LM 9021 EM	€ 36,90
Gris	LM 9022 EM	€ 36,90
Jaune	LM 9023 EM	€ 36,90
Gris foncé	LM 9024 EM	€ 36,90
Rouge	LM 9025 EM	€ 36,90
Inserts de rechange en titane		
Curette Universelle Mini pour implants gauche	LM 283MTI EM	€ 23,70
Curette Universelle Mini pour implants droite	LM 284MTI EM	€ 23,70
Mini Gracey 1 pour implants	LM 201MTI EM	€ 23,70
Mini Gracey 2 pour implants	LM 202MTI EM	€ 23,70
Mini Gracey 11 pour implants	LM 211MTI EM	€ 23,70
Mini Gracey 12 pour implants	LM 212MTI EM	€ 23,70
Mini Gracey 13 pour implants	LM 213MTI EM	€ 23,70
Mini Gracey 14 pour implants	LM 214MTI EM	€ 23,70

RESTAURATION  
 – INSTRUMENTS DIAMANTÉS DARK DIAMOND™

Les instruments diamantés LM-ErgoSense® Dark Diamond™ dotés d'un revêtement anti-adhésif pour l'application et le façonnage faciles des résines composites. Leur revêtement diamanté réduit l'adhérence et permet de réaliser une intervention restauratrice de manière précise et agréable.



Caractéristiques des instruments Dark Diamond™ :

- Revêtement diamanté exclusif
- Surface dure
- Surface lisse
- Revêtement de couleur foncée
- Manche LM-ErgoSense®

Avantages :

- Pose et modelage non adhésifs de la résine composite
- Résistant aux rayures
- Nettoyage facile
- Maximum de contraste par rapport au matériau d'obturation et reflets minimum
- Précision et sensibilité extrêmes

Il est possible de nettoyer et de stériliser les instruments Dark Diamond™ de la même manière que tous les autres instruments LM.



Le revêtement LM Dark Diamond™ rend la surface de la pointe extrêmement lisse et rigide, ce qui permet une application et un modelage non adhésifs du composite.

LMErgoSense®  
 DarkDiamond™



Brunissoir

LMErgoSense®	LM 31-32DD ES	€ 63,60
LMDTS™	LM 31-32DD EST	€ 67,00

- Revêtement anti-adhésif LM Dark Diamond™
- Pour la pose et le modelage du composite



# REVÊTEMENT ANTI-ADHÉRENT



Burnisher - Plugger, ball-ended, 1.5-2.5 mm

<b>LM</b> ErgoSense®	LM 471-473DD ES	€ 63,60
<b>LM</b> DTS™	LM 471-473DD EST	€ 67,00

- Revêtement anti-adhésif LM Dark Diamond™
- Pour le modelage du composite



Modeleur MH Mini

<b>LM</b> ErgoSense®	LM 707-708DD ES	€ 63,60
<b>LM</b> DTS™	LM 707-708DD EST	€ 67,00

- Revêtement anti-adhésif LM Dark Diamond™
- Pour la pose de petites ou moyennes obturations approximales
- Partie active de forme cylindrique afin qu'elle ne reste pas emprisonnée dans le composite lors de la photopolymérisation



Instrument en plastique, antérieur

<b>LM</b> ErgoSense®	LM 43-47DD ES	€ 63,60
<b>LM</b> DTS™	LM 43-47DD EST	€ 67,00

- Revêtement anti-adhésif LM Dark Diamond™
- Pour le transfert, la pose et le façonnage du composite



Mini-spatule

<b>LM</b> ErgoSense®	LM 444-445DD ES	€ 63,60
<b>LM</b> DTS™	LM 444-445DD EST	€ 67,00

- Revêtement anti-adhésif LM Dark Diamond™
- Pour la pose et le façonnage du composite



Modeleur MH

<b>LM</b> ErgoSense®	LM 708-709DD ES	€ 63,60
<b>LM</b> DTS™	LM 708-709DD EST	€ 67,00

- Revêtement anti-adhésif LM Dark Diamond™
- Pour la pose d'obturations approximales volumineuses
- Partie active de forme cylindrique afin qu'elle ne reste pas emprisonnée dans le composite lors de la photopolymérisation



Fouloir-Modeleur IO

<b>LM</b> ErgoSense®	LM 482-483DD ES	€ 63,60
<b>LM</b> DTS™	LM 482-483DD EST	€ 67,00

- Revêtement anti-adhésif LM Dark Diamond™
- Pour la pose et le modelage du composite
- Parties actives de forme conique idéales pour la mise en forme des surfaces occlusives



Instrument en plastique, postérieur

<b>LM</b> ErgoSense®	LM 48-702DD ES	€ 63,60
<b>LM</b> DTS™	LM 48-702DD EST	€ 67,00

- Revêtement anti-adhésif LM Dark Diamond™
- Pour le transfert, la pose et le façonnage du composite

Choix de manche :



**LM**ErgoSense®



**LM**DTS™



**LM**ErgoMax™

RESTAURATION  
– LM-ARTE™

MD CE



LM-Arte™ est un ensemble d'instruments novateurs pour les restaurations esthétiques, spécialement conçus pour la stratification des composites. Chaque instrument répond à un code couleur et à une désignation qui correspond à sa principale fonction pour des traitements de restauration simples, efficaces et rapides.

Les instruments LM-Arte™ ont été développés en collaboration avec Style Italiano, un groupe d'étude composé de cliniciens et de chercheurs passionnés spécialisés en dentisterie restauratrice esthétique.



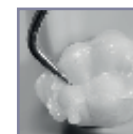
Fondateurs de Style Italiano, Walter Devoto DDS et Angelo Putignano MD, DDS.



LM-Arte™ Solo Anterior

<b>LMErgoSense®</b>	LM 431-433 ES	€ 58,50
<b>LMDTS™</b>	LM 431-433 EST	€ 62,00
<b>LMErgoMax™</b>	LM 431-433 XSI	€ 52,00

- Instrument universel pour la restauration esthétique des dents antérieures
- Pour application et circonscription précises des zones labiales et cervicales



LM-Arte™ Solo Posterior

<b>LMErgoSense®</b>	LM 434-438 ES	€ 58,50
<b>LMDTS™</b>	LM 434-438 EST	€ 62,00
<b>LMErgoMax™</b>	LM 434-438 XSI	€ 52,00

- Instrument universel pour la restauration esthétique des dents postérieures
- Pour modelage en cas de techniques de remplissage en vrac et façonnage des surfaces occlusales

Choix de manche :



**LMErgoSense®**



**LMDTS™**



**LMErgoMax™**



LM-Arte™ Applica

<b>LM</b> ErgoSense®	LM 46-49 ES	€ 58,50
<b>LM</b> DTS™	LM 46-49 EST	€ 62,00
<b>LM</b> ErgoMax™	LM 46-49 XSI	€ 52,00

- Une spatule très fine et flexible conçue pour l'application et le modelage esthétique du composite.



LM-Arte™ Applica Twist

<b>LM</b> ErgoSense®	LM 464-494 ES	€ 58,50
<b>LM</b> DTS™	LM 464-494 EST	€ 62,00
<b>LM</b> ErgoMax™	LM 464-494 XSI	€ 52,00

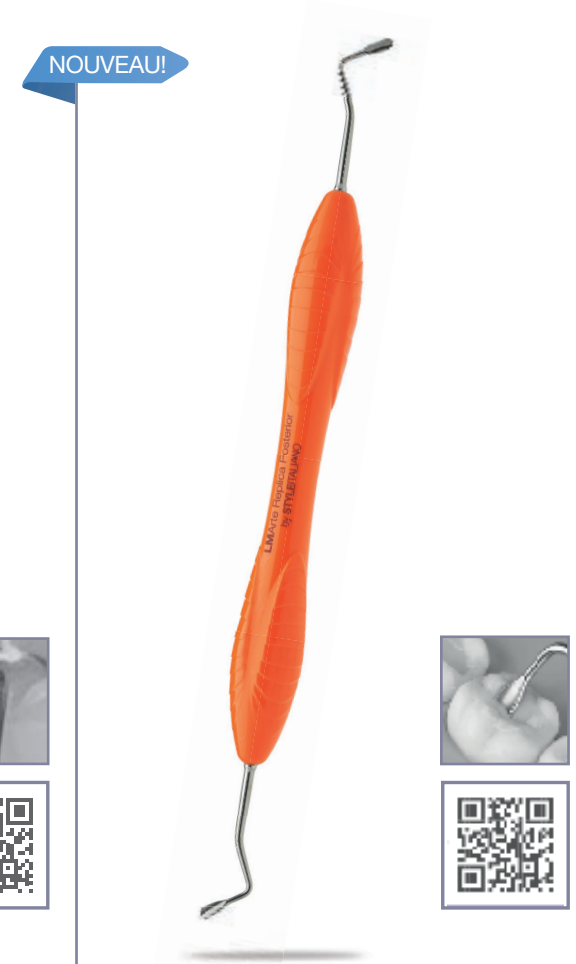
- Une spatule fine et étroite avec angles recourbés pour le modelage des zones difficiles d'accès telles que les parois proximales ou la crête marginale de la matrice



LM-Arte™ Modella

<b>LM</b> ErgoSense®	LM 442-443 ES	€ 58,50
<b>LM</b> DTS™	LM 442-443 EST	€ 62,00
<b>LM</b> ErgoMax™	LM 442-443 XSI	€ 52,00

- Une spatule très fine et flexible conçue pour l'application et le modelage esthétique du composite.



LM-Arte™ Replica Posterior

<b>LM</b> ErgoSense®	LM 448-449 ES
<b>LM</b> DTS™	LM 448-449 EST
<b>LM</b> ErgoMax™	LM 448-449 XSI

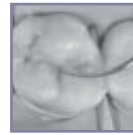
- Instrument sophistiqué pour simplifier le modelage occlusal des dents postérieures  
- L'instrument permet de modeler l'anatomie occlusale de manière simple et précise

RESTAURATION  
– LM-ARTE™

## LM-Arte™ Condensa

<b>LMErgoSense®</b>	LM 488-489 ES	€ 58,50
<b>LMDTS™</b> )))	LM 488-489 EST	€ 62,00
<b>LMErgoMax™</b>	LM 488-489 XSI	€ 52,00

- Un fouloir long et arrondi spécialement conçu pour le modelage du composite



## LM-Arte™ Fissura

<b>LMErgoSense®</b>	LM 481-487 ES	€ 58,50
<b>LMDTS™</b> )))	LM 481-487 EST	€ 62,00
<b>LMErgoMax™</b>	LM 481-487 XSI	€ 52,00

- Un instrument doté de pointes extrêmement affûtées pour le modelage des surfaces occlusales



## LM-Arte™ Misura

<b>LMErgoSense®</b>	LM 496-497 ES	€ 58,50
<b>LMDTS™</b> )))	LM 496-497 EST	€ 62,00
<b>LMErgoMax™</b>	LM 496-497 XSI	€ 52,00

- Un instrument unique pour mesurer horizontalement et verticalement l'épaisseur des couches de composite lors des restaurations

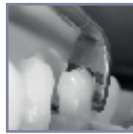


## LM-Arte™ Posterior Misura

<b>LMErgoSense®</b>	LM 498-499 ES	€ 58,50
<b>LMDTS™</b> )))	LM 498-499 EST	€ 62,00
<b>LMErgoMax™</b>	LM 498-499 XSI	€ 52,00

- Pour mesurer horizontalement et verticalement l'épaisseur des couches de composite sur les restaurations postérieures  
- L'embout en forme de fourche permet de mesurer et de façonner la paroi en composite en présence d'une matrice

NOUVEAU!



## LM-Arte™ Cusp Misura

- LMErgoSense®** LM 468-469 ES € 58,50
- LMDTS™** LM 468-469 EST € 62,00
- LMErgoMax™** LM 468-469 XSI € 52,00

- Un instrument unique pour estimer l'épaisseur et la hauteur de cuspide afin d'évaluer la nécessité de préparer la cuspide pour des restaurations adhésives



## LM-Arte™ Eccesso

- LMErgoSense®** LM 307-308 ES € 58,50
- LMDTS™** LM 307-308 EST € 62,00
- LMErgoMax™** LM 307-308 XSI € 52,00

- Pour l'élimination des résidus de composite et des agents de liaison

Choix de manche :



**LMErgoSense®**



**LMDTS™**



**LMErgoMax™**

## JEUX D'INSTRUMENTS LM-ARTE™



Choix de manche:



### LM-Arte™ Set

**LM ErgoSense®** LM 6840 ES € 323,20

**LM ErgoMax™** LM 6840 XSI € 292,00

Inclut: LM-Arte™ Applicca, LM-Arte™ Condensa,  
LM-Arte™ Fissura, LM-Arte™ Misura,  
LM-Arte™ Eccesso et cassette LM-Servo™ 5

### LM-Arte™ Posterior Set

**LM ErgoSense®** LM 6844 ES € 323,20

**LM ErgoMax™** LM 6844 XSI € 292,00

Inclut: LM-Arte™ Posterior Misura,  
LM-Arte™ Cusp Misura, LM-Arte™ Fissura,  
LM-Arte™ Modella, LM-Arte™ Condensa et  
cassette LM-Servo™ 5

### LM-Arte™ Complete Set

**LM ErgoSense®** LM 6848 ES € 495,90

**LM ErgoMax™** LM 6848 XSI € 446,10

Inclut: LM-Arte™ Eccesso, LM-Arte™ Misura,  
LM-Arte™ Applicca, LM-Arte™ Posterior Misura,  
LM-Arte™ Cusp Misura, LM-Arte™ Fissura,  
LM-Arte™ Modella, LM-Arte™ Condensa et  
cassette LM-Servo™ 8

NOUVEAU!

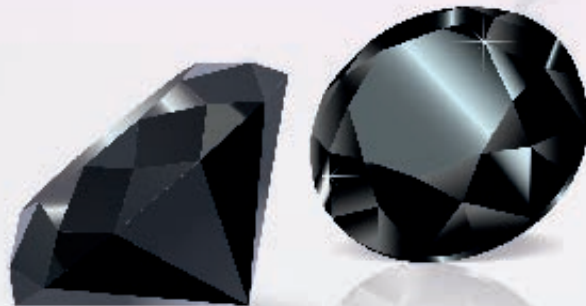
LMArte™ Dark Diamond Edition

## SCULPTURE AGRÉABLE ET PRÉCISE DES COMPOSITES

Les instruments LMArte™ Dark Diamond sont les derniers-nés de la collaboration entre Styleltaliano™ et LM-Dental™. Ils sont dotés d'un revêtement anti-adhésif exclusif permettant une application et un modelage facilités et précis des résines composites.



Qu'en pensent les  
cliniciens experts?  
Scannez le code QR!



La sensibilité, la flexibilité et la précision sont les mêmes qu'avec les instruments conventionnels LMArte™, mais la résine ne colle plus aux spatules, même avec les résines les plus délicates, grâce au revêtement LM Dark Diamond™.






Dr. Paulo Monteiro, membre honoraire de Styleltaliano™



## RESTAURATION

## – LM-ARTE™ INSTRUMENTS DIAMANTÉS DARK DIAMOND™

**LM Dark Diamond™** offre des avantages uniques !

-  Le revêtement contemporain en carbone de type diamant (DLC) réduit l'adhérence et permet de placer facilement les composites
-  Surface dure protégeant l'embout des rayures
-  Surface lisse pour un nettoyage facile
-  Revêtement de couleur sombre pour un minimum de reflets et un contraste maximal avec les obturations
-  Manche ergonomique LM-ErgoSense® pour une précision et une sensation

## LM-Arte™ Dark Diamond Set

**LMErgoSense®** LM 6845 ES € 363,70

Inclut: LM-Arte™ Eccesso DD,  
LM-Arte™ Modella DD,  
LM-Arte™ Fissura DD,  
LM-Arte™ Applica DD,  
LM-Arte™ Condensa DD et  
cassette LM-Servo™ 5



NOUVEAU!

NOUVEAU!

## LM-Arte™ Eccesso DD

**LMErgoSense®** LM 307-308DD ES € 66,90

- Revêtement anti-adhésif LM Dark Diamond™
- Pour l'élimination des résidus de composite et des agents de liaison

NOUVEAU!

## LM-Arte™ Modella DD

**LMErgoSense®** LM 442-443DD ES € 66,90

- Revêtement anti-adhésif LM Dark Diamond™
- Une spatule très fine et flexible conçue pour l'application et le modelage esthétique du composite

NOUVEAU!



## LM-Arte™ Fissura DD

**LMErgoSense®** LM 481-487DD ES € 66,90

- Revêtement anti-adhésif LM Dark Diamond™
- Un instrument doté de pointes extrêmement affûtées pour le modelage des surfaces occlusales

NOUVEAU!



## LM-Arte™ Applica DD

**LMErgoSense®** LM 46-49DD ES € 66,90

- Revêtement anti-adhésif LM Dark Diamond™
- Une spatule très fine et flexible conçue pour l'application et le modelage esthétique du composite.

NOUVEAU!



## LM-Arte™ Condensa DD

**LMErgoSense®** LM 488-489DD ES € 66,90

- Revêtement anti-adhésif LM Dark Diamond™
- Un fouloir long et arrondi spécialement conçu pour le modelage du composite



## APPLICATEUR DE MATÉRIAU



Pour appliquer le matériau de scellement ou une couche fine de vernis de protection sur les surfaces dentinaires.



Applicateur de matériau de scellement, rigide

<b>LM</b> ErgoSense®	LM 29H-30H ES	€ 32,80
<b>LM</b> DTS™	LM 29H-30H EST	€ 36,40
<b>LM</b> ErgoMax™	LM 29H-30H XSI	€ 29,10



Applicateur pour matériau de scellement - Condenseur, pointe malléable

<b>LM</b> ErgoSense®	LM 30-34 ES	€ 32,80
<b>LM</b> DTS™	LM 30-34 EST	€ 36,40
<b>LM</b> ErgoMax™	LM 30-34 XSI	€ 29,10

- La pointe (30) peut être modelée selon la forme désirée pour un accès simplifié aux zones difficiles d'accès



Applicateur de matériau de scellement - Condenseur, rigide

<b>LM</b> ErgoSense®	LM 30H-34 ES	€ 32,80
<b>LM</b> DTS™	LM 30H-34 EST	€ 36,40
<b>LM</b> ErgoMax™	LM 30H-34 XSI	€ 29,10



Fouloir, cylindrique, 1,0-1,5 mm

<b>LM</b> ErgoSense®	LM 340-360 ES	€ 37,40
<b>LM</b> DTS™	LM 340-360 EST	€ 41,00
<b>LM</b> ErgoMax™	LM 340-360 XSI	€ 33,30



Fouloir, cylindrique, 1,2-2,0 mm

<b>LM</b> ErgoSense®	LM 350-380 ES	€ 37,40
<b>LM</b> DTS™	LM 350-380 EST	€ 41,00
<b>LM</b> ErgoMax™	LM 350-380 XSI	€ 33,30



Fouloir, cylindrique, 1,8-2,5 mm

<b>LM</b> ErgoSense®	LM 370-390 ES	€ 37,40
<b>LM</b> DTS™	LM 370-390 EST	€ 41,00
<b>LM</b> ErgoMax™	LM 370-390 XSI	€ 33,30

## BRUNISSOIRS

Pour le brunissage, le modelage et la finition des ciments



Brunissoir

<b>LM</b> ErgoSense®	LM 31-32 ES	€ 37,40
<b>LM</b> DTS™	LM 31-32 EST	€ 41,00
<b>LM</b> ErgoMax™	LM 31-32 XSI	€ 33,30

- Pour le brunissage des obturations aux bords des cavités
- Pour la condensation et le modelage des obturations à composites, pour la pose des ciments d'inlays et d'onlays



Brunissoir - Fouloir, pointe ronde, 1,5-2,5 mm

<b>LM</b> ErgoSense®	LM 471-473 ES	€ 37,40
<b>LM</b> DTS™	LM 471-473 EST	€ 41,00
<b>LM</b> ErgoMax™	LM 471-473 XSI	€ 33,30

- Pour fouler l'obturation dans la cavité
- Pour le polissage
- Pour la condensation et le modelage des obturations à composites



Brunissoir 27-29

<b>LM</b> ErgoSense®	LM 476-477 ES	€ 37,40
<b>LM</b> DTS™	LM 476-477 EST	€ 41,00
<b>LM</b> ErgoMax™	LM 476-477 XSI	€ 33,30

- Pour le modelage des surfaces de mastication
- Pour le brunissage des obturations aux bords de la cavité

**POUR LES COMPOSITES**



**Instrument Flow IO**

<b>LMErgoSense®</b>	LM 484-485 ES	€ 42,20
<b>LMDTS™</b>	LM 484-485 EST	€ 45,50
<b>LMErgoMax™</b>	LM 484-485 XSI	€ 37,40

- Pour la manipulation et la mise en forme faciles des composites fluides



**Modeller MH**

<b>LMErgoSense®</b>	LM 708-709 ES	€ 42,20
<b>LMDTS™</b>	LM 708-709 EST	€ 45,50
<b>LMErgoMax™</b>	LM 708-709 XSI	€ 37,40

- Pour la pose d'importantes obturations approximales, en plusieurs couches  
- Partie active de forme cylindrique afin qu'elle ne reste pas emprisonnée dans le composite lors de la photopolymérisation



**Modeller MH Mini**

<b>LMErgoSense®</b>	LM 707-708 ES	€ 42,20
<b>LMDTS™</b>	LM 707-708 EST	€ 45,50
<b>LMErgoMax™</b>	LM 707-708 XSI	€ 37,40

- Pour la pose de petites ou moyennes obturations approximales, en plusieurs couches  
- Partie active de forme cylindrique afin qu'elle ne reste pas emprisonnée dans le composite lors de la photopolymérisation



**Fouloir-Modelleur IO prémolaire**

<b>LMErgoSense®</b>	LM 482-702 ES	€ 42,20
<b>LMDTS™</b>	LM 482-702 EST	€ 45,50
<b>LMErgoMax™</b>	LM 482-702 XSI	€ 37,40

- Combinaison d'instruments pour les prémolaires



**Fouloir-Modelleur IO**

<b>LMErgoSense®</b>	LM 482-483 ES	€ 42,20
<b>LMDTS™</b>	LM 482-483 EST	€ 45,50
<b>LMErgoMax™</b>	LM 482-483 XSI	€ 37,40

- Parties actives de forme conique, idéales notamment pour la mise en forme des surfaces occlusales et pour le travail de toutes sortes de plastiques



**Fouloir-Modelleur IO molaire**

<b>LMErgoSense®</b>	LM 483-703 ES	€ 42,20
<b>LMDTS™</b>	LM 483-703 EST	€ 45,50
<b>LMErgoMax™</b>	LM 483-703 XSI	€ 37,40

- Combinaison d'instruments pour les molaires



**Instrument en plastique, antérieur**

<b>LMErgoSense®</b>	LM 43-47 ES	€ 42,20
<b>LMDTS™</b>	LM 43-47 EST	€ 45,50
<b>LMErgoMax™</b>	LM 43-47 XSI	€ 37,40

- Pour le transfert, la pose et le façonnage du composite



**Instrument en plastique, postérieur**

<b>LMErgoSense®</b>	LM 48-702 ES	€ 42,20
<b>LMDTS™</b>	LM 48-702 EST	€ 45,50
<b>LMErgoMax™</b>	LM 48-702 XSI	€ 37,40

- Pour le transfert, la pose et le façonnage du composite



**Instrument d'obturation, 1,5–2,5mm**

<b>LMErgoSense®</b>	LM 702-703 ES	€ 42,20
<b>LMDTS™</b>	LM 702-703 EST	€ 45,50
<b>LMErgoMax™</b>	LM 702-703 XSI	€ 37,40

- Pour modeler et condenser les surfaces d'obturation larges



**Spatule pour composite 6**

<b>LMErgoSense®</b>	LM 446-447 ES	€ 42,20
<b>LMDTS™</b>	LM 446-447 EST	€ 45,50
<b>LMErgoMax™</b>	LM 446-447 XSI	€ 37,40

- Pour la pose et le façonnage du composite



**Mini-spatule**

<b>LMErgoSense®</b>	LM 444-445 ES	€ 42,20
<b>LMDTS™</b>	LM 444-445 EST	€ 45,50
<b>LMErgoMax™</b>	LM 444-445 XSI	€ 37,40

- Pour la pose et le façonnage du composite

**SCULPTEURS**



Pour la découpe et le modelage du matériau d'obturation mou en fonction de l'anatomie de la dent.



**1/2 Hollenback**

<b>LMErgoSense®</b>	LM 741-751 ES	€ 42,20
<b>LMDTS™</b>	LM 741-751 EST	€ 45,50
<b>LMErgoMax™</b>	LM 741-751 XSI	€ 37,40

- Pour le modelage de petites obturations surfaces proximales et cervicale



**Nystrom I**

<b>LMErgoSense®</b>	LM 74-75 ES	€ 42,20
<b>LMDTS™</b>	LM 74-75 EST	€ 45,50
<b>LMErgoMax™</b>	LM 74-75 XSI	€ 37,40

- Surfaces proximales et cervicales



**Nystrom III**

<b>LMErgoSense®</b>	LM 76-77 ES	€ 42,20
<b>LMDTS™</b>	LM 76-77 EST	€ 45,50
<b>LMErgoMax™</b>	LM 76-77 XSI	€ 37,40

- Espaces interdentaires et surfaces de contact



**Maehlum**

- LMErgoSense®** LM 71-73 ES € 42,20
- LMDTS™** LM 71-73 EST € 45,50
- LMErgoMax™** LM 71-73 XSI € 37,40

- 71, pointe cervicale en forme de faucille, pour enlever l'excès mou des bords gingivaux  
 - 73, de forme carrée aux coins arrondis, pour le modelage anatomique des surfaces de mastication



**Sculpteur universel, occlusal-proximal**

- LMErgoSense®** LM 71-72 ES € 42,20
- LMDTS™** LM 71-72 EST € 45,50
- LMErgoMax™** LM 71-72 XSI € 37,40

- 71, pour enlever l'excès mou des bords gingivaux  
 - 72, pour le modelage anatomique des surfaces de mastication



**Cleoid-Discoid**

- LMErgoSense®** LM 731-732 ES € 42,20
- LMDTS™** LM 731-732 EST € 45,50
- LMErgoMax™** LM 731-732 XSI € 37,40

- Pour le modelage anatomique des surfaces de mastication de petites obturations

**EXCAVATEURS À CUILLÈRE**

Pour le retrait de la dentine cariée ramollie et les obturations temporaires.



**Conception :**

- Partie active en forme de cuillère
- Pointe arrondie
- Tranchant allongé facilitant le travail sur les vastes zones



**Excavateur à cuillère, 1,0 mm**

- LMErgoSense®** LM 522-523 ES € 44,20
- LMDTS™** LM 522-523 EST € 47,70
- LMErgoMax™** LM 522-523 XSI € 39,10



**Excavateur à cuillère, 1,5 mm**

- LMErgoSense®** LM 533-534 ES € 44,20
- LMDTS™** LM 533-534 EST € 47,70
- LMErgoMax™** LM 533-534 XSI € 39,10

**EXCAVATEURS RONDS**

**Cariologie :**

- Pour le retrait de la dentine cariée ramollie
- Pour l'élimination des obturations temporaires

**Chirurgie :**

- Pour sectionner le ligament parodontal avant l'extraction
- Pour retirer le tissu de granulation après l'extraction



**Conception :**

- Partie active arrondie
- Tranchant incurvé



**Excavateur rond, 1,0 mm**

- LMErgoSense®** LM 61-62 ES € 44,20
- LMDTS™** LM 61-62 EST € 47,70
- LMErgoMax™** LM 61-62 XSI € 39,10



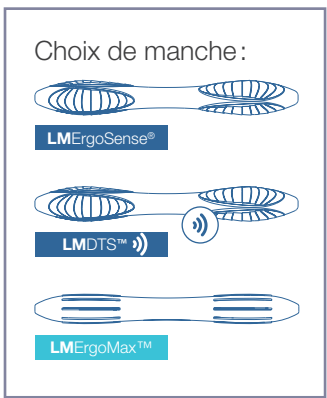
**Excavateur rond, 1,5 mm**

- LMErgoSense®** LM 63-64 ES € 44,20
- LMDTS™** LM 63-64 EST € 47,70
- LMErgoMax™** LM 63-64 XSI € 39,10



**Excavateur rond, 2,0 mm**

- LMErgoSense®** LM 65-66 ES € 44,20
- LMDTS™** LM 65-66 EST € 47,70
- LMErgoMax™** LM 65-66 XSI € 39,10



## EXCAVATEURS À TRIPLE ANGULATION

### Cariologie:

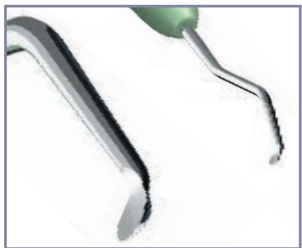
- Pour enlever la dentine cariée
- Pour la préparation de cavité minimisant la perte tissulaire en minant par le bas
- Pour la finition horizontale du bord des cavités externes

### Soins parodontaux:

- Pour détartrer les régions difficiles d'accès, telles que les surfaces linguales des dents antérieures inférieures
- Pour la dépuraison de surfaces concaves, telles les sillons radiculaires et les furcations

### Chirurgie:

- Pour enlever le tissu de granulation, par exemple dans les résections apicales, les opérations de lambeaux ou les extractions



### Conception:

- Partie active arrondie et tranchant incurvé
- Les angulations de la tige facilitent le travail sur les surfaces buccales, distales et linguales



Tige de lame à triple angulation pour effet « back action »

### Excavateur rond à triple angulation 1,0 mm

<b>LM</b> ErgoSense®	LM 611-621 ES	€ 44,20
<b>LM</b> DTS™	LM 611-621 EST	€ 47,70
<b>LM</b> ErgoMax™	LM 611-621 XSI	€ 39,10



### Excavateur rond à triple angulation, 1,5 mm

<b>LM</b> ErgoSense®	LM 631-641 ES	€ 44,20
<b>LM</b> DTS™	LM 631-641 EST	€ 47,70
<b>LM</b> ErgoMax™	LM 631-641 XSI	€ 39,10



### Excavateur rond à triple angulation, 2,0 mm

<b>LM</b> ErgoSense®	LM 651-661 ES	€ 44,20
<b>LM</b> DTS™	LM 651-661 EST	€ 47,70
<b>LM</b> ErgoMax™	LM 651-661 XSI	€ 39,10



### Excavateur rond à triple angulation, 3,5 mm

<b>LM</b> ErgoSense®	LM 671-681 ES	€ 44,20
<b>LM</b> DTS™	LM 671-681 EST	€ 47,70
<b>LM</b> ErgoMax™	LM 671-681 XSI	€ 39,10

- Finition horizontale des bords extérieurs des cavités

## CISEAUX À ÉMAIL GINGIVAUX

Pour enlever le tartre abondant proximal et pendant la préparatio des obturations composites, d'amalgames et céramiques



### Ciseau à émail gingival, 1,2 mm, distal

<b>LM</b> ErgoSense®	LM 121-122 ES	€ 44,20
<b>LM</b> DTS™	LM 121-122 EST	€ 47,70
<b>LM</b> ErgoMax™	LM 121-122 XSI	€ 39,10



### Ciseau à émail gingival, 1,2 mm, mesial

<b>LM</b> ErgoSense®	LM 125-126 ES	€ 44,20
<b>LM</b> DTS™	LM 125-126 EST	€ 47,70
<b>LM</b> ErgoMax™	LM 125-126 XSI	€ 39,10

## SPATULE

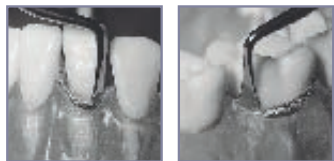


### Spatule

<b>LM</b> ErgoSense®	LM 450-460 ES	€ 32,70
<b>LM</b> DTS™	LM 450-460 EST	€ 36,30
<b>LM</b> ErgoMax™	LM 450-460 XSI	€ 29,10

## FOULOIRS POUR FIL DE RÉTRACTION

Pour emballer le fil de rétraction dans la poche gingivale.



La courbure de sa lame facilite le passage autour de la dent et permet de placer le fil en effectuant des mouvements verticaux.

MD CE



Emballer pour fil de rétraction, 2,0mm

LMErgoSense®	LM 490-491 ES	€ 41,00
LMDTS™	LM 490-491 EST	€ 44,60
LMErgoMax™	LM 490-491 XSI	€ 36,40



Emballer pour fil de rétraction, 2,6 mm

LMErgoSense®	LM 492-493 ES	€ 41,00
LMDTS™	LM 492-493 EST	€ 44,60
LMErgoMax™	LM 492-493 XSI	€ 36,40

## ENLÈVE-EXCÈS

MD CE



Enlève-excès

LMErgoSense®	LM 785-795 ES	€ 55,40
LMDTS™	LM 785-795 EST	€ 58,90
LMErgoMax™	LM 785-795 XSI	€ 49,00

- Pour le retrait du surplus d'adhésif, de ciment et de composite



Enlève-excès mini

LMErgoSense®	LM 784-794 ES	€ 55,40
LMDTS™	LM 784-794 EST	€ 58,90
LMErgoMax™	LM 784-794 XSI	€ 49,00

- Un enlève-excès particulièrement efficace dans les espaces interdentaires les plus serrés

## ENLÈVE-CIMENT

MD CE



Enlève-ciment

LMErgoSense®	LM 764-766 ES	€ 55,40
LMDTS™	LM 764-766 EST	€ 58,90
LMErgoMax™	LM 764-766 XSI	€ 49,00

- Pour le retrait des obturations et couronnes temporaires  
- Pour le retrait des bridges pendant l'ajustage

## EXTRACTEUR DE COURONNE

MD CE



Le fraisage du sillon s'effectue du bord inférieur de la couronne vers la surface occlusale. Le sillon doit être suffisamment profond pour atteindre le ciment. La partie active du Crown Off est placée longitudinalement dans le sillon et tournée comme pour couvrir le sillon. La lame est tournée jusqu'à ce que la couronne soit descellée et se soulève. La lame repose fermement dans le sillon. Elle est facile à contrôler même si vous êtes amené à exercer une certaine force.



Extracteur de couronne

LMErgoSense®	LM 767-768 ES	€ 37,40
LMDTS™	LM 767-768 EST	€ 41,00
LMErgoMax™	LM 767-768 XSI	€ 33,30

- Lame à double angulation avec torsion de 45°  
- Peut être utilisé pour tous les types d'actions à effet levier et d'extraction dans la bouche

## SETS D'INSTRUMENTS



LM-CompoSet

LMErgoSense®	LM 6657 ES	€ 269,60
LMErgoMax™	LM 6657 XSI	€ 244,60

Comprend : Cassette LM-Servo 5, Mini-spatule, Instrument en plastique, antérieur, Instrument d'obturation, Fouloir-Modelleur IO, Enlèveexcès Mini

## SYSTÈME LM-MULTIHOLDER™

Instruments LM-MultiHolder™ et plusieurs types de parties actives en plastique interchangeables : un véritable instrument multifonctions !

- Ses possibilités d'angulation permettent d'accéder facilement aux zones les plus difficiles à traiter
- La combinaison idéale de l'acier et du plastique : la tige en acier est rigide et seule la partie active ploie si nécessaire



### LM-MultiHolder™ PK I

<b>LMErgoSense®</b>	LM 750-756 ES	€ 45,10
<b>LMDTS™</b> »)	LM 750-756 EST	€ 48,60
<b>LMErgoMax™</b>	LM 750-756 XSI	€ 39,60



### LM-MultiHolder™ PK II

<b>LMErgoSense®</b>	LM 752-754 ES	€ 45,10
<b>LMDTS™</b> »)	LM 752-754 EST	€ 48,60
<b>LMErgoMax™</b>	LM 752-754 XSI	€ 39,60



### LM-MultiHolder™ PK III

<b>LMErgoSense®</b>	LM 752-756 ES	€ 45,10
<b>LMDTS™</b> »)	LM 752-756 EST	€ 48,60
<b>LMErgoMax™</b>	LM 752-756 XSI	€ 39,60

Choix de manche :



**LMErgoSense®**



**LMDTS™** »)



**LMErgoMax™**

## LM-GENGIVA™



### Kit de rétraction gingivale

<b>LMErgoSense®</b>	LM 7556K ES	€ 96,10
<b>LMErgoMax™</b>	LM 7556K XSI	€ 87,40

Inclut:  
Instrument à main LM-Gengiva™ / LM-MultiHolder™ PK III

- Rétracteurs LM-Gingival (en bleu)
- Pour créer des conditions de travail optimales dans le cadre des procédures impliquant la gencive.
  - Assortiment de trois tailles (90 unités environ, 30 unités/taille) :
    - S pour les incisives
    - M pour les prémolaires
    - XL pour les molaires
  - Reportez-vous à la page 51 pour en savoir plus

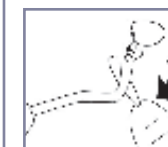
LM-MultiLever™  
- Pour le retrait des rétracteurs gingivaux jetables



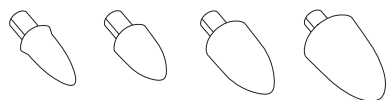
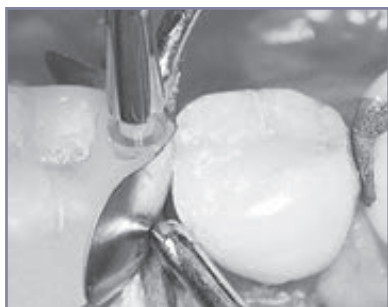
### LM-MultiLever™

LM 7550 € 7,20

- Pour retirer la partie active en plastique



## PARTIES ACTIVES POUR LM-MULTIHOLDER™



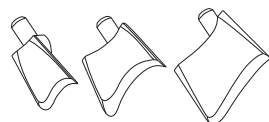
### Façonneurs LM-Contact

Pointe transparente pour un contact approximal correctement formé et parfaitement ajusté.

- Peut être utilisé avec toutes les matrices
- N'adhère pas aux obturations de composite
- Jetable

Quatre tailles correspondant à la taille de la cavité, environ 60 unités/boîte

LM 7622	XS	€ 32,80
LM 7624	S	€ 32,80
LM 7626	M	€ 32,80
LM 7628	L	€ 32,80
LM 7620	Assortiment de 120 unités environ (30 unités/taille)	€ 65,90



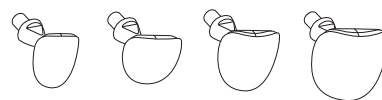
### Rétracteurs LM-Gingival (en bleu)

Pour créer des conditions de travail optimales dans le cadre des procédures impliquant la gencive.

- Jetable

Trois tailles, environ 60 unités/boîte

LM 7502	S pour les incisives	€ 39,50
LM 7504	M pour les prémolaires	€ 39,50
LM 7506	XL pour les molaires	€ 39,50
LM 7500	Assortiment de 90 unités environ (30 unités/taille)	€ 48,20



### Matrices LM-Cervical

Pour des obturations anatomiquement correctes à la limite de la gencive.

- Protège de l'humidité
- Empêche les bulles d'air
- Jetable

Quatre modèles différents selon la taille et la forme des dents, environ 60 unités/boîte

LM 7602	pour les incisives	€ 33,70
LM 7604	pour les canines et les prémolaires	€ 33,70
LM 7606	pour les molaires de petite taille	€ 33,70
LM 7608	pour les grosses molaires	€ 33,70
LM 7600	Assortiment de 120 unités environ (30 unités/taille)	€ 66,10



### Kit d'introduction LM-MultiHolder™

Ce kit d'introduction contient des instruments LM-MultiHolder™ PK I et PK II (XSI ou ES), un MultiLever et des échantillons de toutes les parties actives disponibles.

Au total, cela représente 44 parties actives, 4 de chaque taille de chaque type de partie active

<b>LMErgoSense®</b>	LM 7555K ES	€ 115,50
<b>LMErgoMax™</b>	LM 7555K XSI	€ 101,80

- Vous pouvez également commander séparément des échantillons du kit d'introduction LM-MultiHolder™ : LM 7555

UNE INNOVATION LM

## LM Dental Tracking System™

# POUR AMÉLIORER LES FLUX DE MATIÈRE ET LA SÉCURITÉ DU PATIENT

LM Dental Tracking System™ (DTS) – le tout premier système disponible dans le commerce à utiliser la technologie RFID dans le secteur de la dentisterie pour suivre et contrôler efficacement les instruments et matériaux.

Le stockage, l'utilisation et le conditionnement des instruments à mains LM-ErgoSense à l'aide de la technologie de radio-identification (RFID) ainsi que des lecteurs DTS™ et du logiciel-serveur permettent d'établir de manière constante la visibilité, la traçabilité et la documentation des informations.



Pour de plus amples informations, consultez le [www.dentaltracking.com](http://www.dentaltracking.com)





## CASSETTES LM-SERVO™ E

La série LM-Servo™ evolution a été conçue pour améliorer la sécurité et la traçabilité. Les cassettes sont munies d'écrans de sécurité pour empêcher les blessures par objets tranchants et protéger les lames. L'option d'étiquetage RFID assure une traçabilité complète et fiable grâce au système unique LM Dental Tracking System™. Les cassettes peuvent être codées à l'aide de boutons d'identification en silicone et fixées au plateau LM-ServoMax avec un verrouillage spécial (LM 6417).



### LM-Servo™ 5E

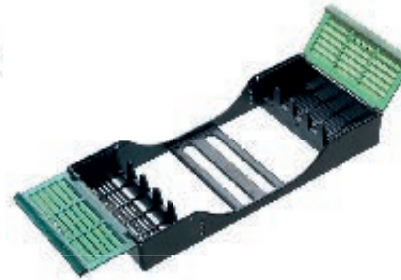
- Pour cinq instruments
- La cassette est dotée d'écrans de sécurité
- Dimensions : 180 x 83 x 26 mm



LM 6551 gris € 54,80  
 LMDTS™ LM 6551T gris € 58,40



LM 6552 bleu € 54,80  
 LMDTS™ LM 6552T bleu € 58,40



LM 6553 vert € 54,80  
 LMDTS™ LM 6553T vert € 58,40



LM 6554 jaune € 54,80  
 LMDTS™ LM 6554T jaune € 58,40

### LM-Servo™ 8E

- Pour huit instruments
- La cassette est dotée d'écrans de sécurité
- Dimensions : 180 x 133 x 26 mm



LM 6581 gris € 60,80  
 LMDTS™ LM 6581T gris € 64,30



LM 6582 bleu € 60,80  
 LMDTS™ LM 6582T bleu € 64,30



LM 6583 vert € 60,80  
 LMDTS™ LM 6583T vert € 64,30



LM 6584 jaune € 60,80  
 LMDTS™ LM 6584T jaune € 64,30

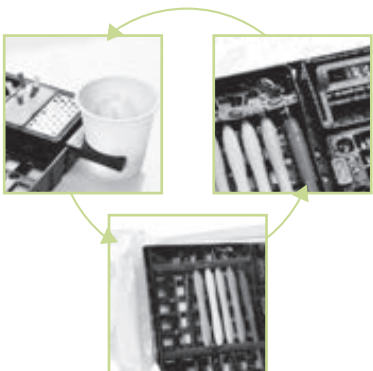
### LM-SERVOMAX™

LM-ServoMax™ : un travail optimal et un entretien rationnel.

Le système de plateau LM-ServoMax™ organise et rationalise la manipulation des instruments dentaires et des accessoires pendant les traitements et l'entretien. Il permet un excellent contrôle des infections et un gain de temps en réduisant la manipulation des produits individuels. Il prolonge également la durée de vie des instruments et protège le personnel. Ses modules polyvalents permettent d'organiser tous les instruments et accessoires dans un même plateau. Le système s'adapte aux besoins individuels et spécifiques au traitement.



Rationelle Instrumentenpflege mit minimiertem Handling



### MODULES LM-SERVOMAX™

Tous les modules, non spécifiques à un fabricant, présentent un design universel et des dimensions standard. Ils sont fabriqués à partir de matières plastiques d'une durabilité exceptionnelle qui tolèrent toutes les méthodes et tous les agents de nettoyage et de stérilisation courants (134 °C/273 °F maxi). Les modules sont vendus vides.



Plateau de base LM-ServoMax™

LM 6410 € 68,60

- Comprend : 1 kit de bandes de fixation universelles et 2 clips métalliques
- Dimensions : 288 x 185 x 29 mm



Bande de fixation universelle LM-ServoMax™, 2 unités

LM 6416 € 24,90



Clips métalliques LM-ServoMax™, 2 unités

LM 6415 € 11,30



Coffret standard LM-ServoMax™  
LM 6420 € 25,90



Coffret restauration/  
endodontie LM-ServoMax™  
LM 6430 € 43,10



Mousse LM-ServoMax™,  
20 unités  
LM 6435 € 13,80  
- Pour le nettoyage des limes  
endodontiques

Coffret pour inserts  
ultrasoniques LM-ServoMax™

LM 6460 € 35,80

- Pour six inserts ultrasoniques



Coffret pour fraises/ limes  
endodontiques  
LM-ServoMax™

LM 6450 € 43,10

- Pour huit fraises et quatorze limes
- Comprend des échelles de réglage et de mesure pour les limes



Porte-seringue  
LM-ServoMax™

LM 6495 € 89,60

- Un support peut être fixé au plateau LM-ServoMax afin de poser la seringue de produit anesthésiant en toute sécurité dans la protection pour aiguille



Porte-gobelet à déchets  
LM-ServoMax™  
LM 6490 € 16,40



LM-ServoMax™  
Rack pour instruments € 34,10

- LM 6471 noir
- LM 6472 orange
- LM 6473 bleu
- LM 6474 rouge
- LM 6475 vert

- Rails de couleur pour fixer les instruments au plateau LM-ServoMax
- Longueur ajustable en fonction de la taille des instruments
- Conditionnement 2 unités / couleur

## CASSETTES LM-SERVO™

Les instruments à main sont solidement immobilisés dans les cassettes LM-Servo™, mais ils pivotent librement pour un nettoyage optimal et un contrôle garanti des infections. Les cassettes peuvent être codées à l'aide de boutons d'identification en silicone et fixées au plateau LM-ServoMax™ avec des clips métalliques (LM 6415).



Boutons  
d'identification

Breveté

LM-Servo™ 5  
LM 6650 € 45,70

- Pour cinq instruments
- Dimensions : 180 x 86 x 28 mm



Boutons  
d'identification

Breveté

LM-Servo™ 8  
LM 6680 € 50,80

- Pour huit instruments
- Dimensions : 180 x 136 x 28 mm

## PRODUITS D'IDENTIFICATION

Boutons d'identification € 9,20 / pack

- LM 6000 bleu
- LM 6001 vert
- LM 6002 orange
- LM 6003 rouge
- LM 6004 jaune
- LM 6005 marron

- Les deux bords de la cassette LM-Servo™ peuvent recevoir trois boutons d'identification
- Conditionnement 20 unités / couleur



Bagues de couleur € 9,20 / pack

- LM 5000 bleu
- LM 5001 vert
- LM 5002 orange
- LM 5003 rouge
- LM 5004 jaune
- LM 5005 noir
- LM 5006 blanc
- LM 5007 marron
- LM 5008 lavande
- LM 5009 rose
- LM 5010 gris foncé
- LM 5011 citron vert

- Pour l'identification des instruments à main
- Conditionnement 50 unités / couleur

## MANIPULATION ET ENTRETIEN DES INSTRUMENTS – AFFÛTEUSE LM-RONDOPLUS™

Les lames des instruments s'usent rapidement au contact des tissus durs, ce qui affaiblit naturellement l'efficacité de l'instrument et les résultats obtenus. C'est pourquoi il est essentiel d'affûter régulièrement les instruments dédiés aux soins parodontaux.



### Simple et rapide

- Principe de fonctionnement simple : l'instrument est maintenu dans la position d'affûtage adéquate et la pièce d'affûtage tourne
- Il ne faut que quelques secondes pour affûter un instrument

### Polyvalente

- Pour les instruments de préparation comme pour les instruments de soins parodontaux
- Pour les gauchers comme pour les droitiers
- Le sens de rotation peut être sélectionné

### Précise et sans danger

- Un appui-lame à deux positions. La position supérieure est idéale pour les instruments de préparation et la position inférieure pour les instruments parodontaux
- La forme originale de la lame est préservée
- Faible vitesse de rotation : la lame ne chauffera pas et ses caractéristiques resteront inchangées Eigenschaften werden nicht beeinträchtigt

Pierre en céramique à grains fins 400 grit. Des pierres d'affûtage plus fines et plus rugueuses sont disponibles en tant que pièces de rechange.

## AFFÛTEUSE LM-RONDOPLUS™



Breveté



Un CD contenant des instructions et une démonstration interactive ainsi qu'un guide pratique sont désormais inclus !

LM-RondoPlus™  
LM 8600 € 1.387,30

Le kit comprend :

L'affûteuse, la pédale, une pierre de 400 grit, deux LM-Fingos™, 5 bandes émeri, un CD d'instructions et un guide pratique



De chaque côté du LM-RondoPlus™ sont disposés des bâtonnets de contrôle LM-Fingo™. Vous pouvez tester le tranchant de l'instrument en montant le Fingo sur le LM-RondoPlus™ ou sur votre doigt. Le LM-Fingo™ est en acrylique et à taille unique.

### Pièces de rechange

Pierre d'affûtage

- LM 8660 600 grit (blanche) € 79,90
- LM 8640 400 grit, grains plus gros (grise) € 79,90
- LM 8632 320 grit, grains plus gros (noire) € 79,90

LM 8630 Pédale € 142,60

LM 8550 Bandes émeri, 5 unités € 9,10

LM 8602 LM-Fingo™, 2 unités € 14,90

LM 8606 LM-Fingo™, 6 unités € 41,10

## CONSIGNES POUR L'ENTRETIEN DES INSTRUMENTS

### 1. Désinfection préalable

Pour le traitement dans un thermodésinfecteur, tout traitement préliminaire durant jusqu'à 5 heures n'est pas indispensable. En cas de traitement manuel, il est nécessaire de placer les instruments dans un bassin de nettoyage ou de désinfection. Veuillez suivre les instructions du fabricant.

### 2. Rinçage

Rincez soigneusement les instruments à l'eau chaude. Vérifiez la température de l'eau. Risque de dénaturation.

### 3. Nettoyage

- a) Automate de nettoyage/thermodésinfecteur
- b) Nettoyage manuel : nettoyez les instruments soigneusement avec une brosse souple. Suivez les recommandations d'utilisation du fabricant de nettoyant/désinfectant.
- c) Bain à ultrasons : si des cassettes sont utilisées, vérifiez que l'instrument est bien accessible. Suivez les recommandations d'utilisation du fabricant de nettoyant/désinfectant.

### 4. Rinçage

Rincez soigneusement les instruments à l'eau chaude.

### 5. Séchage

Les instruments doivent être parfaitement secs. En cas d'humidité résiduelle, un séchage supplémentaire est nécessaire.

### 6. Contrôle et affûtage

Affûtez, réparez ou remplacez les instruments si nécessaire. Attention ! Les instruments LM Sharp Diamond™ ne doivent pas être affûtés !

### 7. Emballage

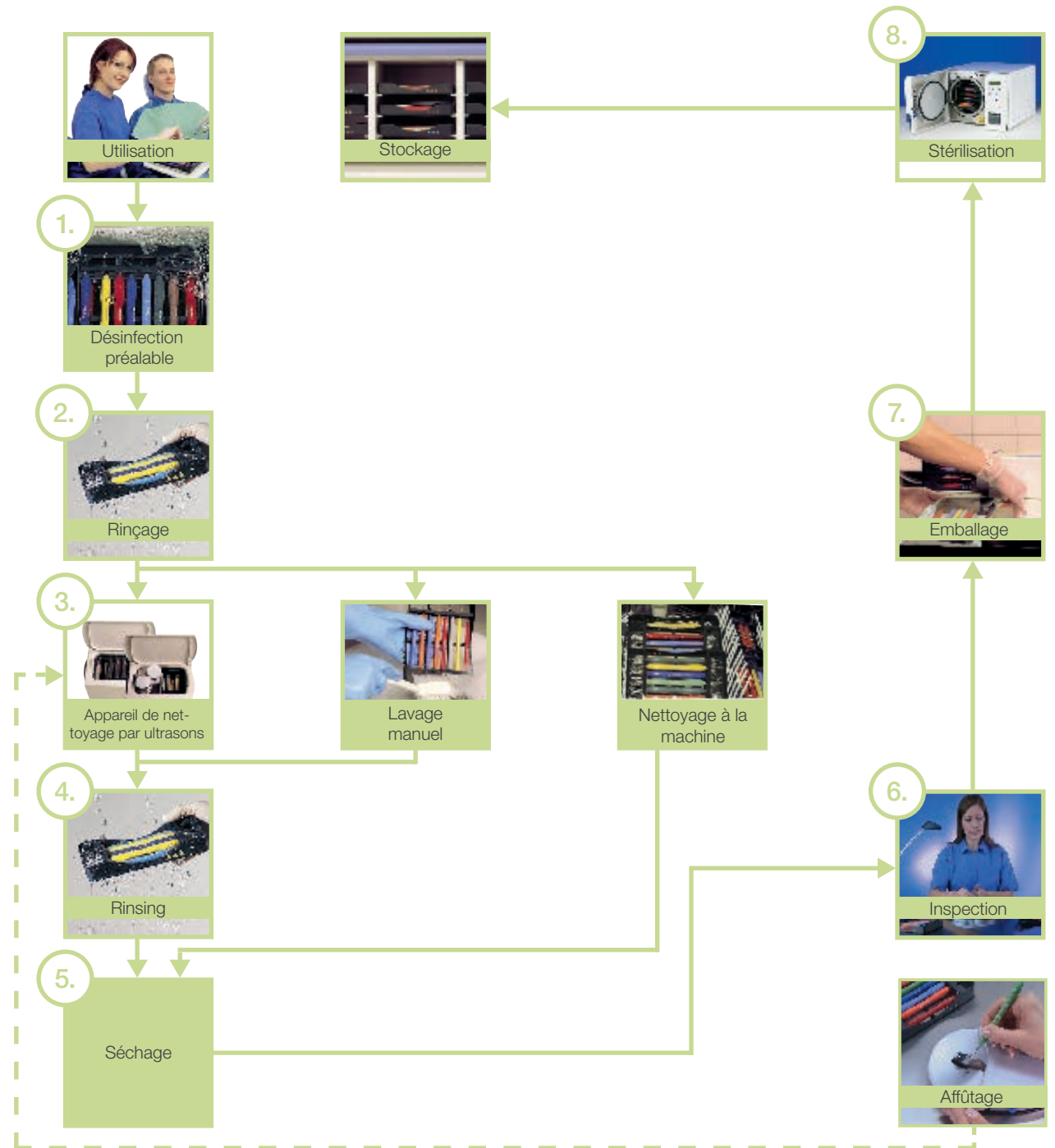
Emballer les instruments nettoyés et contrôlés pour la stérilisation.

### 8. Stérilisation

Autoclave : déposez les instruments propres, secs et correctement emballés dans l'autoclave.

#### Important !

- Procédez régulièrement à l'entretien des machines
- Suivez toutes les instructions à l'utilisateur
- Faites particulièrement attention au dosage et à l'exposition
- Utilisez les cassettes LM-Servo™ pour protéger les instruments et éviter les blessures par objets tranchants



**SONDE CANALAIRE**

Les pointes allongées et pointues de l'instrument facilitent la localisation et l'ouverture des canaux radiculaires afin de permettre l'accès des instruments de préparation appropriés.

**Important !** N'utilisez les instruments que pour l'usage auquel ils sont destinés !



Sonde canalaire

<b>LM</b> ErgoSense®	LM 27-28 ES	€ 20,70
<b>LM</b> DTS™	LM 27-28 EST	€ 24,10
<b>LM</b> ErgoMax™	LM 27-28 XSI	€ 17,90

**EXCAVATEURS CANALAIRES**

Les excavateurs canalaires se distinguent des excavateurs ronds par l'angulation de leur lames plus accentuée et leur segment inférieur plus long.

- Les tiges allongées et d'angle parfait, associées à un angle de lame particulièrement efficace permettent la préparation de tous les types de cavités pulpaires
- Efficace pour le nettoyage des chambres pulpaires et la localisation des canaux radiculaires ainsi que pour le retrait des obturations temporaires



Excavateur canalaire, 1,0 mm

<b>LM</b> ErgoSense®	LM 612-622 ES	€ 44,20
<b>LM</b> DTS™	LM 612-622 EST	€ 47,70
<b>LM</b> ErgoMax™	LM 612-622 XSI	€ 38,00



Excavateur canalaire, 1,5 mm

<b>LM</b> ErgoSense®	LM 632-642 ES	€ 44,20
<b>LM</b> DTS™	LM 632-642 EST	€ 47,70
<b>LM</b> ErgoMax™	LM 632-642 XSI	€ 38,00



Excavateur canalaire, 2,0 mm

<b>LM</b> ErgoSense®	LM 652-662 ES	€ 44,20
<b>LM</b> DTS™	LM 652-662 EST	€ 47,70
<b>LM</b> ErgoMax™	LM 652-662 XSI	€ 38,00

**ÉCARTEURS ENDODONTIQUES**

Pour le compactage des matériaux d'obturation canalaire lors de la condensation latérale.



Écarteur endodontique, 0,4 mm

<b>LM</b> ErgoSense®	LM 24 ES	€ 37,70
<b>LM</b> DTS™	LM 24 EST	€ 41,20
<b>LM</b> ErgoMax™	LM 24 XSI	€ 32,40



Écarteur endodontique, 0,23 mm

<b>LM</b> ErgoSense®	LM 22 ES	€ 37,70
<b>LM</b> DTS™	LM 22 EST	€ 41,20
<b>LM</b> ErgoMax™	LM 22 XSI	€ 32,40

**FOULOIR ENDODONTIQUE**

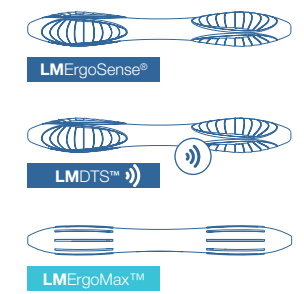
Pour l'application verticale des obturations canalaires



Endo Plugger, 0,5 - 1,0 mm

<b>LM</b> ErgoSense®	LM 41-42 ES	€ 37,40
<b>LM</b> DTS™	LM 41-42 EST	€ 41,00
<b>LM</b> ErgoMax™	LM 41-42 XSI	€ 32,40

Choix de manche :



## Une extraction fiable et une luxation atraumatique

L'ergonomie et la sensibilité tactile qui caractérisent LM se retrouvent également dans ses instruments d'extraction

- Design ergonomique : prise en main confortable et facilité de rotation
- Surface sécurisée LM-ErgoTouch : prise légère et antiglisse
- Bon équilibre : contrôle de la prise en main
- Légèreté : moins fatigant à manipuler
- Clarté du code couleurs : identification facile
- Acier de qualité supérieure LM-DuraGradeMAX™ : lames résistantes et affûtées
- Étanchéité du joint à la jonction avec l'insert : hygiénique

### LM-LIFTOUT™

Instruments de luxation pour une extraction atraumatique.

Les instruments LM-LiftOut™ permettent de pratiquer une extraction dentaire de façon aussi atraumatique que possible. Cet aspect est primordial pour obtenir une cicatrisation rapide et pour la pose du futur implant. La pointe fine de l'instrument est introduite dans l'espace parodontal et poussée lentement vers l'apex tout en faisant pivoter doucement l'instrument d'avant en arrière. LM-LiftOut™ ne peut être utilisé comme élévateur.



### LAME DROITE



LM-LiftOut™ S2  
- avec cassette

LM 812220	€ 109,70
LM 812220T	€ 113,10

LM-LiftOut™ S3  
- avec cassette

LM 812230	€ 109,70
LM 812230T	€ 113,10

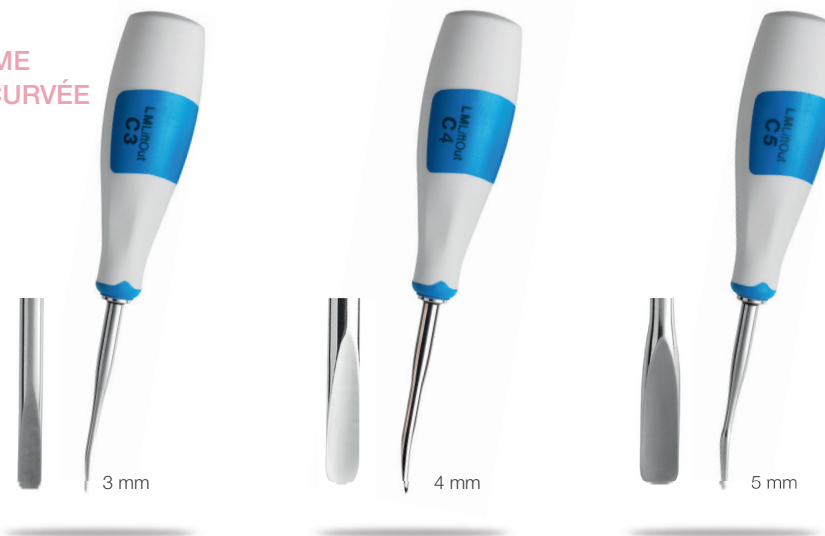
LM-LiftOut™ S4  
- avec cassette

LM 812240	€ 109,70
LM 812240T	€ 113,10

LM-LiftOut™ S5  
- avec cassette

LM 812250	€ 109,70
LM 812250T	€ 113,10

### LAME INCURVÉE



LM-LiftOut™ C3  
- avec cassette

LM 812430	€ 109,70
LM 812430T	€ 113,10

LM-LiftOut™ C4  
- avec cassette

LM 812440	€ 109,70
LM 812440T	€ 113,10

LM-LiftOut™ C5  
- avec cassette

LM 812450	€ 109,70
LM 812450T	€ 113,10

**LM-SLIMLIFT™**

Instruments de luxation conçus pour atteindre les zones extrêmement étroites.

Les instruments LM-SlimLift™ ont été tout particulièrement conçus pour atteindre les zones difficiles d'accès qui restent inaccessibles avec des instruments de luxation traditionnels. Ils permettent de pratiquer une extraction dentaire de façon aussi atraumatique que possible. Cet aspect est primordial pour obtenir une cicatrisation rapide. La pointe extrêmement fine de l'instrument est introduite dans l'espace paradontal très étroit. L'instrument est ensuite poussé lentement vers l'apex de la racine tout en pivotant doucement d'avant en arrière. Le LM-SlimFit™ ne peut être utilisé comme élévateur.

**LAME DROITE****LM-SlimLift™ S3**

- avec cassette

LM 812630 € 109,70

LM 812630T € 113,10

**LM-SlimLift™ S4**

- avec cassette

LM 812640 € 109,70

LM 812640T € 113,10

**LM-SlimLift™ S5**

- avec cassette

LM 812650 € 109,70

LM 812650T € 113,10



Le design particulièrement fin de la lame permet de réaliser les extractions les plus atraumatiques.

**LAME INCURVÉE****LM-SlimLift™ C3**

- avec cassette

LM 812830 € 109,70

LM 812830T € 113,10

**LM-SlimLift™ C4**

- avec cassette

LM 812840 € 109,70

LM 812840T € 113,10

**LM-SlimLift™ C5**

- avec cassette

LM 812850 € 109,70

LM 812850T € 113,10

**ENTRETIEN****Cassette**

LM 810001 € 24,80

Les instruments LM-LiftOut™ et LM-TwistOut™ sont fournis dans une cassette pratique qui protège aussi bien les instruments que le manipulateur pendant le cycle d'entretien. La cassette évite que les instruments ne performent la poche de stérilisation, ce qui optimise leur stérilité.

- La cassette peut être marquée d'un code couleurs
- La cassette est compatible avec le plateau LM-ServoMax™

**Pierre à affûter**

LM 818002 € 29,90

Aigüisez occasionnellement les instruments d'extraction à l'aide de la pierre à affûter ronde : cette méthode simple et rapide garantit que vos instruments sont toujours dans un état de fonctionnement optimal et prêts à l'emploi.

- Adaptée aux instruments LM-SlimLift™, LM-LiftOut™, LM-TwistOut™ et LM-RootOut™



## LM-TWISTOUT™

Élévateurs pour les extractions avec force.

Les instruments LM-TwistOut™ conviennent aux extractions nécessitant une force ou une torsion importantes.



## LAME DROITE



3 mm

### LM-TwistOut™ S3

- avec cassette

LM 814230 € 109,70

LM 814230T € 113,10



4 mm

### LM-TwistOut™ S4

- avec cassette

LM 814240 € 109,70

LM 814240T € 113,10



5 mm

### LM-TwistOut™ S5

- avec cassette

LM 814250 € 109,70

LM 814250T € 113,10

## LAME INCURVÉE



3 mm

### LM-TwistOut™ C3

- avec cassette

LM 814430 € 109,70

LM 814430T € 113,10



4 mm

### LM-TwistOut™ C4

- avec cassette

LM 814440 € 109,70

LM 814440T € 113,10



5 mm

### LM-TwistOut™ C5

- avec cassette

LM 814450 € 109,70

LM 814450T € 113,10

## INSTRUMENTS À POINTE RADICULAIRE



### Élévateur à racine

LMErgoSense® LM 769-771 ES € 55,00

LMDTS™ LM 769-771 EST € 58,30

LMErgoMax™ LM 769-771 XSI € 48,40

- Pour retirer la pointe de la racine
- Parfaitement adapté à toutes les zones difficiles d'accès

### LM-RootOut™

LM 812210 € 109,70

LM 812210T € 113,10

- Conçu pour les traitements préparatifs très délicats de la racine
- Déconseillé pour retirer des parties radiculaires plus conséquentes
- Similaire aux élévateurs Heidbrink
- Manche de conception ergonomique pour une prise en main parfaite

## Positionnement optimal des implants

Guidage des instruments pour un positionnement mésio-distal correct des implants

Les instruments LM™ Implant Misura MR aident à positionner la première fraise spirale à bonne distance du pilier, c'est-à-dire de l'implant ou de l'élément naturel contigu à l'implant, et à respecter la biologie osseuse.

Cela permet de laisser une quantité d'os adéquate entre l'implant et la dent, de façon à ce que la crête osseuse reste stable dans le temps. Lorsque la biologie est respectée et que la prothèse est correctement espacée, un résultat esthétique durable est possible.



LM™ Implant Misura MR par



Les instruments sont conçus par le Dr Marco Redemagni, DDS. Style Italiano est un groupe d'étude composé de cliniciens et de chercheurs passionnés spécialisés dans la dentisterie restauratrice esthétique.



« Ces instruments sont vraiment essentiels pour bien positionner la première fraise »

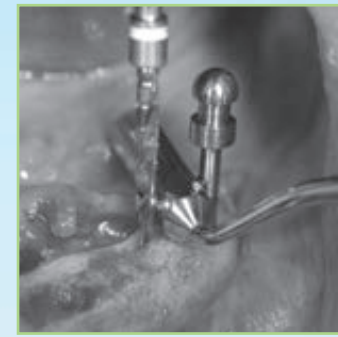
Marco Redemagni  
MD, DDS

Autres informations disponibles sur  
[www.styleitaliano.org](http://www.styleitaliano.org) et  
[www.facebook.com/styleitaliano](http://www.facebook.com/styleitaliano).

**i** Des repères sur l'extrémité facilitent la vérification de la position bucco-linguale du forage de l'implant.



Implant contigu à un élément naturel



Implant contigu à un autre implant dans une arcade édentée.



### Choisir la taille appropriée

Les instruments sont disponibles dans différents diamètres. Chaque instrument dispose d'une extrémité plus large pour l'insertion d'implants contigus et d'une extrémité plus petite pour pouvoir espacer un implant d'un élément naturel. Choisissez la taille d'instrument adaptée en fonction du diamètre de l'implant:

Instrument Couleur	Fraise initiale Ø		Distance en mm	
	1,5 mm Implant Ø	2,0 mm Implant Ø	Dent - Implant	Implant - Implant
Gris	3.4-3.5	4.0	3.0	5.0
Vert	3.75	4.25	3.1	5.3
Jaune	4.0-4.1-4.15	4.6	3.3	5.6
Orange	4.3	4.8	3.4	5.8
Bleu	4.8-4.85	5.35	3.7	6.3



LM™ Implant Misura MR  
3,1-5,3 mm

**LM**ErgoSense® LM 402-403 ES € 66,80



LM™ Implant Misura MR  
3,3-5,6 mm

**LM**ErgoSense® LM 404-405 ES € 66,80



LM™ Implant Misura MR  
3,4-5,8 mm

**LM**ErgoSense® LM 406-407 ES € 66,80



LM™ Implant Misura MR  
3,7-6,3 mm

**LM**ErgoSense® LM 408-409 ES € 66,80



LM™ Implant Misura MR Kit

**LM**ErgoSense® LM 6843 ES € 377,70

Cinq instruments LM™ Implant Misura MR (3,0-5,0, 3,1-5,3, 3,3-5,6, 3,4-5,8, 3,7-6,3) et cassette pour instrument LM-Servo™ 5

LM

feel the  
difference

# ORTHODONTIE



# LMActivator™

Appareil d'activation et d'alignement en silicone pour dentition mixte :

- Aligne les dents
- Active la croissance mandibulaire
- Élargit le périmètre de la voûte

Avantages :

- Aligne et corrige simultanément les relations sagittales et verticales.
- Intervalles de conception anatomique pour l'alignement de chaque dent.
- Traitement possible sur les dentitions mixtes :
  - Intercepte les interférences et les premiers signes de malocclusions lorsque les racines et les ligaments sont encore en phase de croissance
  - Encourage la croissance et le développement sains du visage et de la mâchoire

Adapté aux patients :

- Silicone de qualité médicale souple et confortable.
- Temps de consultation réduit.
- Orientation, mise à niveau et correction simultanées des dents antérieures et postérieures (aucune phase séparée).
- Biocompatible (contact permanent ISO 10993). Aucun agent de coloration, PVC, phtalates, agent adoucissant, latex, bisphénol A ni parfum.
- Les études myofonctionnelles montrent l'existence d'une corrélation entre les malocclusions et les dysfonctionnements orofaciaux qui peuvent être corrigés par l'intermédiaire d'un traitement myofonctionnel.



## SURPLOMB\*



Avant



Après 1 an

## SUPRACLUSION AVEC EMPIÈTEMENT PALATAL\*



Avant



Après 1 an

## CHEVAUCHEMENT D'UNE DENT ANTÉRIEURE\*\*



Avant



Après 15 jours

## CHEVAUCHEMENT\*\*\*



Avant



Après 10 mois

\* Images cliniques, avec l'aimable autorisation du Dr Rita Myrland et du Dr Mari Dubland, Université de Tromsø, Norvège. \*\* Pellegrino Gioacchino, Gestion des problèmes d'éruption à l'aide d'appareils orthodontiques en silicone préformé. Affiche présentée à l'occasion de : 21. Jahrestagung der Deutsche Gesellschaft für Kinderzahnheilkunde 25.09 - 27.09 2014; Fribourg, Allemagne\*\*\* Pellegrino Gioacchino, Correction des occlusions profondes à l'aide d'un appareil préformé, Affiche et présentation orale à l'occasion de : 12e Congrès de l'Académie européenne de dentisterie pédiatrique ; du 5 au 8 juin 2014 ; Sopot, Pologne

**INDICATIONS**

		Denture lactéale	Début de la période de denture mixte	Fin de la période de denture mixte	Début de la période denture permanente
Surplomb, suroclusion	Grave		■	■	
	Modéré		■	■	■
	Léger		■	■	■
Chevauchement antérieur (incisives et canines)	Grave		■	■	
	Modéré		■	■	■
	Léger		■	■	■
Supra-alvéolie antérieure de 1-2 dents	Grave		■		
	Modéré		■		
	Léger		■		
Dents antérieures en rotation	Grave		■		
	Modéré		■	■	
	Léger		■	■	■
Classe II	Grave		■	■	
	Modéré		■	■	
	Léger		■	■	
Occlusion en ciseaux/occlusion croisée linguale postérieure mandibulaire totale (c.-à-d., les dents postérieures mandibulaires sont totalement du côté lingual des dents postérieures maxillaires)	Grave	■			
	Modéré	■			
	Léger	■			
Sourire gingival (début du traitement avant la sortie des incisives centrales maxillaires permanentes)	Grave		■		
	Modéré		■		
	Léger		■		
Béance (modèle LM-Activator High)	Grave		■		
	Modéré		■	■	
	Léger		■	■	

**Contre-indications:**

- Squelettique classe III
- Dents incluses palatines\*
- Déviation de la ligne médiane > 3 mm\*
- Dents antérieures complètement sorties nécessitant une torsion\*
- Voûte supérieure très étroite\*
- Dents nécessitant une intrusion

\*Peut être traité avec un traitement combiné (LM-Activator™ associé à d'autres appareils tels que le Quad Helix).

Le praticien a pour seule responsabilité de diagnostiquer, de traiter et d'évaluer si un traitement avec LM-Activator™, LM-Trainer™ ou tout autre produit LM-Dental™ est adapté à un patient donné. Il est également responsable de l'issue de tout traitement avec LM-Activator™, LM-Trainer™ ou tout autre produit LM-Dental™. Le produit utilisé et l'utilisation des produits doivent uniquement être déterminés par le docteur. Leur utilisation doit être évaluée en fonction de chaque patient le cas échéant. Veuillez vous reporter au mode d'emploi du fabricant.



« Nos résultats ont montré différentes améliorations des surplombs, suroclusions, relations des molaires sagittales et des chevauchements chez les sujets traités ».

Myrlund, Rita, et al. „One year treatment effects of the eruption guidance appliance in 7- to 8-year-old children: a randomized clinical trial.“ The European Journal of Orthodontics (2014): cju014. <http://dx.doi.org/10.1093/ejo/cju014>



« Un des avantages de l'appareil de contrôle de l'éruption réside dans le fait qu'en plus de guider l'éruption des dents, il agit simultanément sur les relations transversales, sagittales et verticales des deux voûtes dentaires. »

Keski-Nisula, Katri, et al. „Orthodontic intervention in the early mixed dentition: A prospective, controlled study on the effects of the eruption guidance appliance.“ American Journal of Orthodontics and Dentofacial Orthopedics 133.2 (2008): 254-260. <http://dx.doi.org/10.1016/j.ajodo.2006.05.039>

## LM-ORTHOSizer™

Le LM-OrthoSizer™ est un instrument de mesure qui permet de choisir plus facilement la bonne taille du LM-Activator™. Il peut être utilisé avec ou sans manche. La taille mesurée offre une indication et le LM-Activator™ doit toujours être ajusté pour garantir que la bonne taille est utilisée.



### LM-OrthoSizer™

LM 9400 LM-OrthoSizer™ sans manche € 35,20

- Mesure la distance séparant les incisives supérieures de la face distale de l'incisive latérale gauche à la face distale de l'incisive latérale droite
- L'Orthosizer est également compatible avec les manches de miroir suivants :
  - LM 25 ES
  - LM 25 XSI
  - LM 28 ES
  - LM 28 XSI



### LM-Activator™ 2 OrthoSizer™

LM 9402 LM-Activator™ 2 OrthoSizer sans manche € 35,20

- Une échelle encore améliorée avec des mesures adaptées à la mandibule et au maxillaire.
- Il mesure la distance séparant les incisives de la face distale de l'incisive latérale gauche à l'incisive latérale droite pour la mandibule comme pour le maxillaire.

## LM-ACTIVATOR™

Lancé en 2004, LM-Activator™ a été utilisé depuis par des centaines de milliers de patients à travers le monde. Testé cliniquement et scientifiquement.



### LM-Activator™ Low Short

Modèle avec une section molaire plus courte pour les patients dont les deuxièmes molaires n'ont pas encore percé. Livré dans une boîte jaune.



Taille	Étroit Incisal souple
10	94010LS
15	94015LS
20	94020LS
25	94025LS
30	94030LS
35	94035LS
40	94040LS
45	94045LS
50	94050LS
55	94055LS
60	94060LS
65	94065LS
70	94070LS
€ 66,00	

### LM-Activator™ Low Long

Modèle avec une section molaire plus longue pour les patients dont les deuxièmes molaires ont percé. Livré dans une boîte bleue.



Taille	Étroit Incisal souple
40	94040L
45	94045L
50	94050L
55	94055L
60	94060L
65	94065L
70	94070L
€ 66,00	

### LM-Activator™ High Short

Modèle avec une section molaire plus courte pour les patients dont les deuxièmes molaires n'ont pas encore percé. Livré dans une boîte orange. Le modèle LM-Activator™ High est plus épais dans la région des deuxièmes prémolaires et molaires. Il a été spécifiquement conçu pour le traitement des cas de béances d'origine squelettique et dento-alvéolaire.



Taille	Étroit Incisal souple
20	94020HS
25	94025HS
30	94030HS
35	94035HS
40	94040HS
45	94045HS
50	94050HS
55	94055HS
60	94060HS
65	94065HS
70	94070HS
€ 66,00	

### LM-Activator™ High Long

Modèle avec une section molaire plus longue pour les patients dont les deuxièmes molaires ont percé. Livré dans une boîte verte. Le modèle LM-Activator™ High est plus épais dans la région des deuxièmes prémolaires et molaires. Il a été spécifiquement conçu pour le traitement des cas de béances d'origine squelettique et dento-alvéolaire.



Taille	Étroit Incisal souple
45	94045H
50	94050H
55	94055H
60	94060H
65	94065H
70	94070H
€ 66,00	

## LM-ACTIVATOR™ 2

Nouvelles caractéristiques : Renforcement incisal rigide pour les occlusions profondes |  
 Versions étroite et large pour des formes de voûte différentes |  
 Qualité de surface A-1 (SPI AR-106)



Renforcement à l'aide de surfaces incisales rigides.

### LM-Activator™ 2 Low Short

Modèle avec une section molaire plus courte pour les patients dont les deuxièmes molaires n'ont pas encore percé. Livré dans une boîte jaune.



Taille	Étroit Incisal souple	Étroit Incisal rigide	Large Incisal souple	Large Incisal rigide
35	94235LSN	94235LSNR	94235LSW	94235LSWR
40	94240LSN	94240LSNR	94240LSW	94240LSWR
45	94245LSN	94245LSNR	94245LSW	94245LSWR
50	94250LSN	94250LSNR	94250LSW	94250LSWR
55	94255LSN	94255LSNR	94255LSW	94255LSWR
60	94260LSN	94260LSNR	94260LSW	94260LSWR
65	94265LSN	94265LSNR	94265LSW	94265LSWR
70	94270LSN	94270LSNR	94270LSW	94270LSWR
	€ 66,00	€ 81,50	€ 66,00	€ 81,50

### LM-Activator™ 2 Low Long

Modèle avec une section molaire plus longue pour les patients dont les deuxièmes molaires ont percé. Livré dans une boîte bleue.



Taille	Étroit Incisal souple	Étroit Incisal rigide	Large Incisal souple	Large Incisal rigide
35	94235LLN	94235LLNR	94235LLW	94235LLWR
40	94240LLN	94240LLNR	94240LLW	94240LLWR
45	94245LLN	94245LLNR	94245LLW	94245LLWR
50	94250LLN	94250LLNR	94250LLW	94250LLWR
55	94255LLN	94255LLNR	94255LLW	94255LLWR
60	94260LLN	94260LLNR	94260LLW	94260LLWR
65	94265LLN	94265LLNR	94265LLW	94265LLWR
70	94270LLN	94270LLNR	94270LLW	94270LLWR
	€ 66,00	€ 81,50	€ 66,00	€ 81,50

### LM-Activator™ 2 High Short

Modèle avec une section molaire plus courte pour les patients dont les deuxièmes molaires n'ont pas encore percé. Livré dans une boîte orange. Le modèle LM-Activator™ High est plus épais dans la région des deuxièmes prémolaires et molaires. Il a été spécifiquement conçu pour le traitement des cas de béances d'origine squelettique et dento-alvéolaire.



Taille	Étroit Incisal souple	Large Incisal souple
35	94235HSN	94235HSW
40	94240HSN	94240HSW
45	94245HSN	94245HSW
50	94250HSN	94250HSW
55	94255HSN	94255HSW
60	94260HSN	94260HSW
65	94265HSN	94265HSW
70	94270HSN	94270HSW
	€ 66,00	€ 66,00

### LM-Activator™ 2 High Long

Modèle avec une section molaire plus longue pour les patients dont les deuxièmes molaires ont percé. Livré dans une boîte verte. Le modèle LM-Activator™ High est plus épais dans la région des deuxièmes prémolaires et molaires. Il a été spécifiquement conçu pour le traitement des cas de béances d'origine squelettique et dentoalvéolaire.



Taille	Étroit Incisal souple	Large Incisal souple
35	94235HLN	94235HLW
40	94240HLN	94240HLW
45	94245HLN	94245HLW
50	94250HLN	94250HLW
55	94255HLN	94255HLW
60	94260HLN	94260HLW
65	94265HLN	94265HLW
70	94270HLN	94270HLW
	€ 66,00	€ 66,00



## LM-TRAINER™



LM-Trainer™ Medium  
LM 94100T € 66,00

- Intervalles pour les incisives et les cuspides
- Protection labiale



LM-Trainer™ Small  
LM 94100S € 66,00

- Intervalles pour les incisives, protection labiale
- Plus petit et plus doux que le LM-Trainer™ Medium



LM-Trainer™ Braces  
LM 94100TB € 66,00

- À utiliser avec des supports et des fils métalliques
- Permet d'avancer la mandibule pour une correction de classe II
- Prévient les irritations et les blessures des tissus mous
- Protection labiale

LM-Trainer™ 2 Medium  
LM 94100T2 € 66,00



## MATÉRIEL DE MOTIVATION LM-ACTIVATOR™

L'observance du traitement par le patient est essentielle à la réussite du traitement. Le premier mois est crucial pour s'habituer à l'utilisation de l'appareil (parce que l'adoption d'une habitude demande généralement 3 à 4 semaines d'un usage quotidien régulier). Pour motiver le patient et sa famille, du matériel adapté à l'âge est disponible pour les pré-adolescents et les adolescents. Il est important de veiller à ce que le patient et sa famille comprennent bien qu'une utilisation irrégulière de l'appareil peut totalement compromettre le traitement.



Instructions pour les patients  
en anglais  
LM 94533 15 st.



LM-Activator™ brochure marketing clinique  
en anglais  
M1061EN



Matériel de motivation du patient  
LM 94531 affiche et autocollants, 15 unités

- Une affiche murale pour suivre l'utilisation de l'appareil au cours de la journée et de la nuit. Elle représente un jeu de piste sur lequel on place chaque jour des autocollants pour suivre la progression de l'utilisation et la réussite du traitement.

## INSTRUMENTS À MAIN ORTHODONTIQUES

## Tige parallèle

Les filetages de tiges des manches de miroir LM 25 sont conformes à la norme internationale M2.5. La tige de miroir doit présenter un diamètre de 2,5 mm.

## Tige conique

Les filetages de tiges des manches de miroir LM 28 sont conformes à la norme internationale UNF4-48. La tige de miroir doit présenter un diamètre de 2,6 mm.

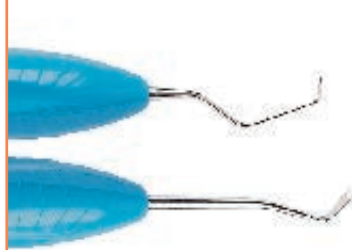


## Manche de miroir, ortho

<b>LMErgoSense®</b>	LM 25-26 ES	€ 55,00
<b>LMDS™</b>	LM 25-26 EST	€ 58,60
<b>LMErgoMax™</b>	LM 25-26 XSI	€ 47,20

<b>LMErgoSense®</b>	LM 28-26 ES	€ 55,00
<b>LMDS™</b>	LM 28-26 EST	€ 58,60
<b>LMErgoMax™</b>	LM 28-26 XSI	€ 47,20

- Pour mesurer le surplomb et la suroclusion
- Graduation millimétrique de 25 mm de longueur totale



## Ligature On-Off SL

<b>LMErgoSense®</b>	LM 414-17CL ES	€ 41,00
<b>LMDS™</b>	LM 414-17CL EST	€ 44,60
<b>LMErgoMax™</b>	LM 414-17CL XSI	€ 35,30

- Pointe semblable à celle d'une sonde (17CL) pour la pose et le retrait de ligatures. Les ligatures peuvent être alignées sur le segment inférieur.
- L'extrémité fourchue (414) est tout particulièrement indiquée pour faire glisser l'anneau de ligature sur la quatrième aile d'un support, par exemple.



## Applicateur de ligatures en matière plastique

<b>LMErgoSense®</b>	LM 416-417 ES	€ 41,00
<b>LMDS™</b>	LM 416-417 EST	€ 44,60
<b>LMErgoMax™</b>	LM 416-417 XSI	€ 35,30

- Pour la mise en place des ligatures en caoutchouc orthodontiques



## Arch Wire Tucker

<b>LMErgoSense®</b>	LM 412-413 ES	€ 45,00
<b>LMDS™</b>	LM 412-413 EST	€ 48,50
<b>LMErgoMax™</b>	LM 412-413 XSI	€ 38,80

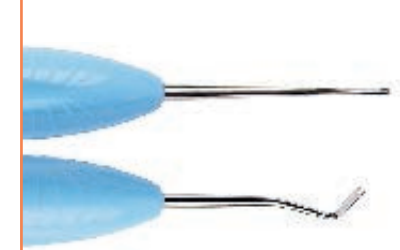
- Pour le pliage de l'extrémité des fils d'arcade
- Sa tête ronde aplatie est dotée d'orifices de 1 mm dans lesquels le fil peut être aisément introduit et tourné.
- La lame allongée s'adapte parfaitement aux espaces les plus étroits.



## Presse-ligature - Détartreur U15

<b>LMErgoSense®</b>	LM 414-150 ES	€ 41,00
<b>LMDS™</b>	LM 414-150 EST	€ 44,60
<b>LMErgoMax™</b>	LM 414-150 XSI	€ 35,30

- Pour le repli des ligatures et des fils d'arcade (414)
- Pour l'élimination des excès de ciment suite au retrait d'un appareil orthodontique (150)



## Presse-ligature

<b>LMErgoSense®</b>	LM 414-415 ES	€ 41,00
<b>LMDS™</b>	LM 414-415 EST	€ 44,60
<b>LMErgoMax™</b>	LM 414-415 XSI	€ 35,30

- Pour le repli des ligatures et des fils d'arcade
- Pour la mise en place des fils d'arcade
- L'extrémité fourchue est tout particulièrement indiquée pour faire glisser l'anneau de ligature sur la quatrième aile d'un support, par exemple.




## Guide pour ligature

<b>LMErgoSense®</b>	LM 411-415 ES	€ 41,00
<b>LMDS™</b>	LM 411-415 EST	€ 44,60
<b>LMErgoMax™</b>	LM 411-415 XSI	€ 35,30

- Pour le repli des ligatures et des fils d'arcade
- Pour la mise en place des fils d'arcade
- L'extrémité fourchue est tout particulièrement indiquée pour faire glisser l'anneau de ligature sur la quatrième aile d'un support, par exemple. L'insert à extrémité fourchue (411) est pivoté à 90° pour plus de maniabilité et d'ergonomie.



# LM Dental™

 LM-Instruments Oy  
Norrbyn rantatie 8 | FI-21600 Parainen | Finland  
[www.lm-dental.com](http://www.lm-dental.com)

**LOSER & CO**

*öfter mal was Gutes...*



 Medicom GmbH  
Benzstraße 1c • D-51381 Leverkusen  
Tél.: +49 (0) 21 71/70 66 70 • Fax: +49 (0) 21 71/70 66 66  
e-mail: [info.dental.eu@medicom.com](mailto:info.dental.eu@medicom.com)  
[www.loser.eu](http://www.loser.eu)

