

Reciproc®

L'authentique :
conçu pour résister,
même aux retraitements.

Reciproc® Blue

Le tout-en-un :
flexible et résistant
pour une utilisation
quotidienne.

Reciproc® Minima

Le précis :
la maîtrise des cas exigeants.

NOUVEAU

dentsplysirona.com

La Famille Reciproc®

Trois solutions. Un objectif
commun : l'efficacité.



A brand of Dentsply Sirona

TRUSTED
ENDO
PARTNER

Votre partenaire
de confiance en
endodontie.

Imaginez qu'un véritable traitement endodontique en une seule lime soit possible...



Gagnez du temps

Une mise en forme avec moins d'étapes pour un traitement plus rapide.



Gagnez en productivité

Gagnez du temps et réinvestissez le dans d'autres traitements.



Optimisation de votre organisation

Une simplification de votre stockage et inventaire.



Recherchez la sérénité d'esprit

Vos assistantes dentaires peuvent préparer et accompagner le traitement en toute simplicité avec une lime de mise en forme unique.

...tout en préservant la sécurité de vos traitements...



Plus de 650 publications scientifiques¹



Risque de fracture de lime diminué

Le mouvement de réciprocité authentique, associé aux moteurs Dentsply Sirona, assure une accélération et une décélération précises. L'angle de coupe reste inférieur à la limite d'élasticité de la lime, réduisant ainsi le risque de fracture instrumentale.³

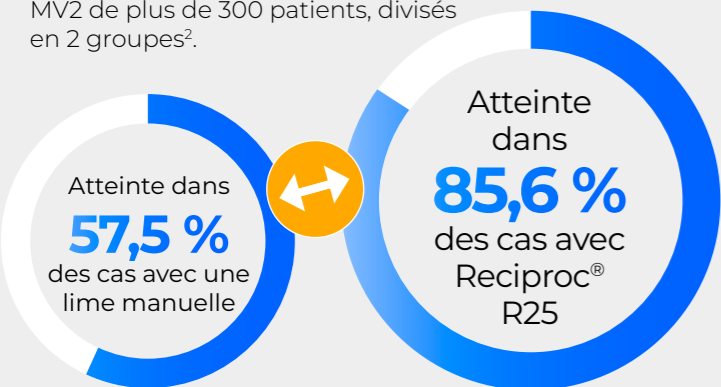


Plus de 40 millions de limes vendues
Et utilisées depuis 2011.

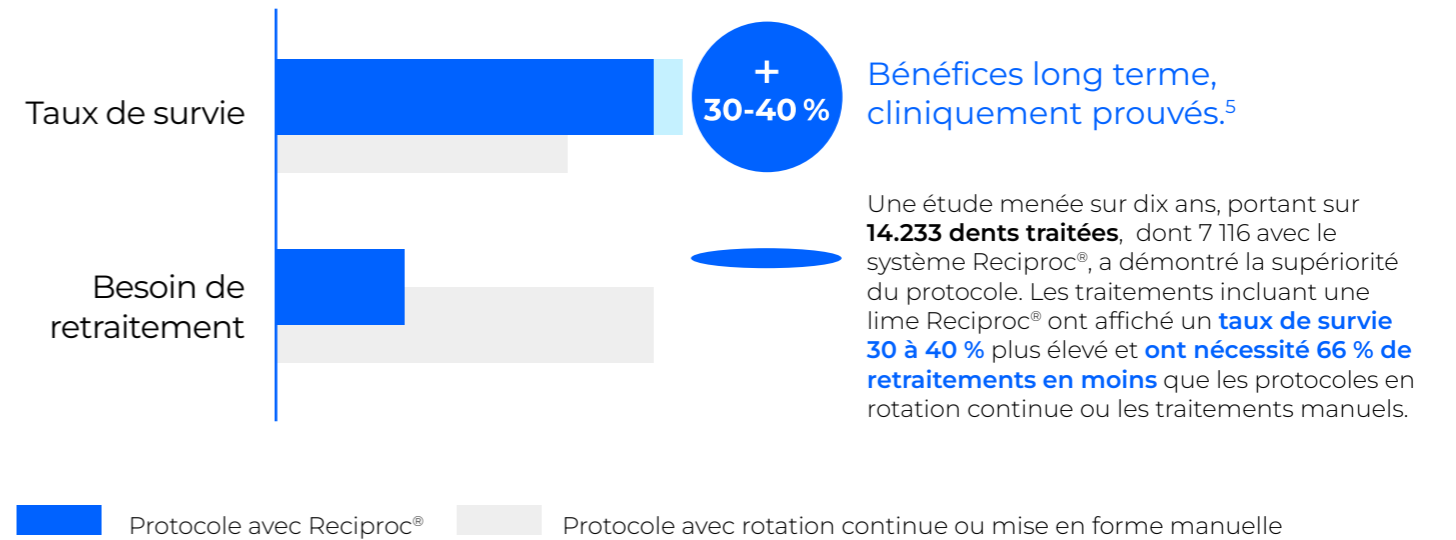


Atteinte de la longueur de travail sans cathétérisme préalable dans la plupart des cas.

Traitements in-vivo de canaux MV2 de plus de 300 patients, divisés en 2 groupes².



... et en améliorant votre taux de succès clinique



Avec vos limes de mise en forme et votre moteur d'endodontie

X-Smart® Pro+ Le partenaire de vos limes de mise en forme.

· Moteur d'endodontie avec localisateur d'apex intégré

- Doté de la technologie Dynamic Accuracy™.
- Précision et réactivité contrôlée.
- Conçu pour assurer la compatibilité avec les systèmes de limes endodontiques VDW et Dentsply Sirona.



¹ Nombre de publications sur la famille Reciproc® répertoriées dans PubMed (mots-clés : Reciproc [titre/résumé], au 30 juin 2023) ² Étude in vivo : Traitement du canal MB2 chez plus de 300 patients répartis en deux groupes – Reciproc® vs. lime manuelle : 85,6 % des cas avec Reciproc® R25 ont atteint la longueur de travail, contre seulement 57,5 % dans le groupe lime manuelle. Référence : Mario Luis Zuolo, Maria Cristina Carvalho, et Gustavo De-Deus; Journal of Endodontics, 2015, 41(11): p. 1913-1917. ³ La limite de déformation élastique (avant déformation plastique) est deux fois supérieure à l'angle antihoraire du mouvement du moteur Reciproc®. Données internes disponibles sur demande. Pour plus d'informations, contacter : Consumables-Data-Requests@dentsplysirona.com ⁴ Étude ex vivo : Traitement de 100 molaires (308 canaux) : dans 98,7 % des cas, Reciproc® Blue a permis d'atteindre la longueur de travail complète sans création préalable de glidepath. Référence : G. De-Deus, M. L. Cardoso, F. G. Belladonna, D. M. Cavalcante, M. Simoes-Carvalho, E. M. Souza, R. T. Lopes, E. J. N. L. Silva; Performance of Reciproc® Blue R25 Instruments in Shaping the Canal Space without glidepath; J Endod. 2019 Feb; 45(2): 194-198. ⁵ Elmaasarawi A, Mekhemar M, Bartols A. Influence de différents protocoles de traitement endodontique sur la survie des dents : étude de cohorte rétrospective avec analyse multi-états et équilibrage des groupes. International Endodontic Journal. 13 juin 2025. doi: 10.1111/iej.14271. [Epub ahead of print]. PMID: 40509940.

Reciproc®

L'authentique : conçu pour résister, même aux retraitements

L'original. C'est le symbole de la fiabilité.

C'est avec cette lime que tout a commencé. Aujourd'hui, ce système relève sans crainte les défis du retraitement.



Traitement thermique

Le traitement thermique M-Wire® confère à l'instrument Reciproc une flexibilité accrue et une résistance à la fatigue cyclique*, tout en maintenant des performances mécaniques fiables.

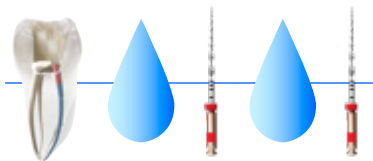
Retraitement

Les limes Reciproc® et Reciproc® Blue, peuvent être utilisées pour le retraitement endodontique. Leur utilisation ne nécessite pas systématiquement la création d'un glidepath, ce qui les rend particulièrement adaptées aux retraitements, où cette étape ne fait pas partie du protocole.

Pour les praticiens qui préfèrent une lime légèrement plus rigide, nous recommandons d'utiliser Reciproc® dotée du traitement thermique M-Wire®.



Séquence pour retraitement



Pour plus d'informations, consultez la notice : dentsplysirona.com/ifu

1. Retirer la majeure partie de gutta-percha dans le tiers coronaire à l'aide d'un instrument approprié.
2. Alternier entre l'utilisation de la lime Reciproc® ou Reciproc® Blue R25 et l'irrigation.
3. Utiliser un mouvement de brossage contre les parois latérales pour éliminer les résidus de matériau d'obturation.



Scannez pour en apprendre plus



Détails du design

Pointe non active

Section transversale en S



Anneaux de calibration radio-opaques assurant une bonne visibilité

Longueur:	Anneaux de calibration:
21 mm	18, 19, 20 mm
25 mm	18, 19, 20, 22 mm
31 mm	18, 19, 20, 22, 24 mm

Mandrin de 11mm

Reciproc® Blue

Le tout-en-un : flexible et résistant pour une utilisation quotidienne

L'incontournable.

Plus flexible que son prédécesseur, pensé pour accompagner chaque mise en forme au quotidien. Indiqué dans la majorité des cas.



Protocole simplifié

Traitement ex vivo de 100 molaires (308 canaux) réalisé avec Reciproc Blue® : réussite de l'atteinte de la longueur de travail sans cathétérisme préalable⁶

dans **98,7 %** des cas.



Prise en main rapide

- Réduit la variété des erreurs procédurales⁷ par rapport aux systèmes en rotation continue.
- L'instrument avance sans forcer, ce qui limite la contrainte exercée sur la dentine.



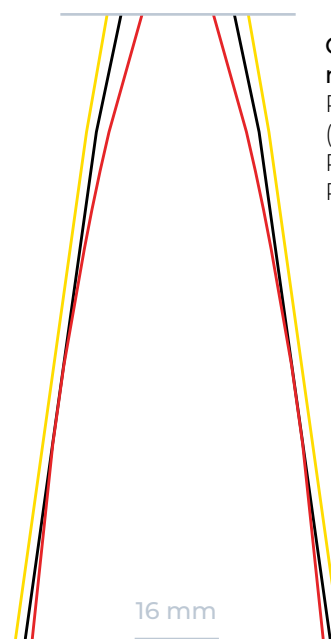
Gain de temps

- La section transversale en S favorise une progression maîtrisée dans le canal et une efficacité de coupe contrôlée.
- Gain de temps par rapport à un système en rotation continue.

Traitement thermique Blue



- Le mouvement de réciprocité authentique, associé au traitement thermique Blue, augmente la résistance à la fatigue cyclique et limite le risque de fracture de l'instrument.⁸
- Le traitement thermique Blue améliore le centrage de la lime dans le canal, réduisant le transport canalaire.



Conicité moyenne:
R25: 5,0 % —
(MFD: 1,05 mm)
R40: 4,4 % —
R50: 4,2 % —

Détails du design

Pointe non active

Section transversale en S



Anneaux de calibration radio-opaques assurant une bonne visibilité

Longueur:	Anneaux de calibration:
21 mm	18, 19, 20 mm
25 mm	18, 19, 20, 22 mm
31 mm	18, 19, 20, 22, 24 mm

Mandrin de 11mm

Reciproc® Minima

Le précis : la maîtrise des cas exigeants

La nouvelle génération.

Fine et agile, le choix adapté pour les canaux étroits et complexes.

Elle va là où les autres ne peuvent pas.



Fidèle à l'héritage Reciproc®

- Protocole simplifié.⁹
- Système intuitif et facile à apprendre.
- Gain de temps.¹⁰
- Traitement thermique Blue.



Traiter un plus large champ d'indication

Atteinte de la longueur de travail sans cathétérisme préalable.

86,7 %

Reciproc®
Minima R20



67,5 %

Reciproc®
Blue R25

Étude ex vivo réalisée sur 75 molaires mandibulaires extraites.¹¹

90 %

Reciproc®
Minima R20

Étude ex vivo réalisée sur 75 dents antérieures extraites présentant des canaux étroits ou partiellement calcifiés.¹²

Désprialisation

0 %

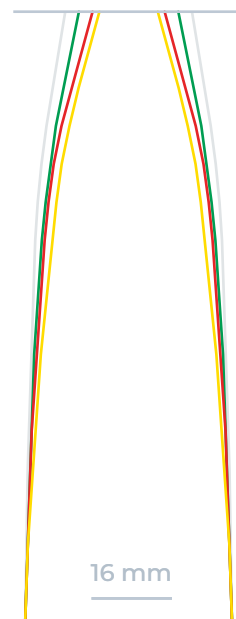
Reciproc®
Minima R20



Étude ex vivo réalisée sur 20 dents antérieures extraites présentant des canaux étroits ou partiellement calcifiés.¹²

Dans 95 % des cas,

Les cliniciens ayant traité plus de 80 canaux s'accordent à dire que l'utilisation de Reciproc® Minima facilite l'atteinte de la longueur de travail dans les canaux étroits et fortement courbés (par ex. MV2).¹³



Conicité moyenne :
R20: 3,6 % — (MFD: 0,77 mm)
R25: 3,3 % —
R35: 2,6 % —
R45: 2,0 % —

16 mm

Détails du design

Pointe non active



Section transversale en S

Anneaux de calibration radio-opaques assurant une bonne visibilité

Longueur:	Anneaux de calibration:
21 mm	18, 19, 20 mm
25 mm	18, 19, 20, 22 mm
31 mm	18, 19, 20, 22, 24 mm

Mandrin de 9,5mm

⁹ G. De-Deus, M. L. Cardoso, F. G. Belladonna, D. M. Cavalcante, M. Simoes-Carvalho, E. M. Souza, R. T. Lopes, E. J. N. L. Silva; Performance of Reciproc® Blue R25 Instruments in Shaping the Canal Space without Glidepath; J Endod. 2019 Feb; 45(2): 194-198 ¹⁰ Gain de temps par rapport aux systèmes rotatifs traditionnels, grâce à un nombre réduit de limes dans la séquence clinique et à l'utilisation en usage unique. ¹¹ Étude en cours (CRE 24-04) : « The Influence of Operator Experience in the Performance and Fracture Rate of Minima Instruments », Prof. De-Deus, Université Fédérale Fluminense (Brésil). Données internes disponibles sur demande. Pour plus d'informations, contacter : Consumables-Data-Requests@dentsplysirona.com

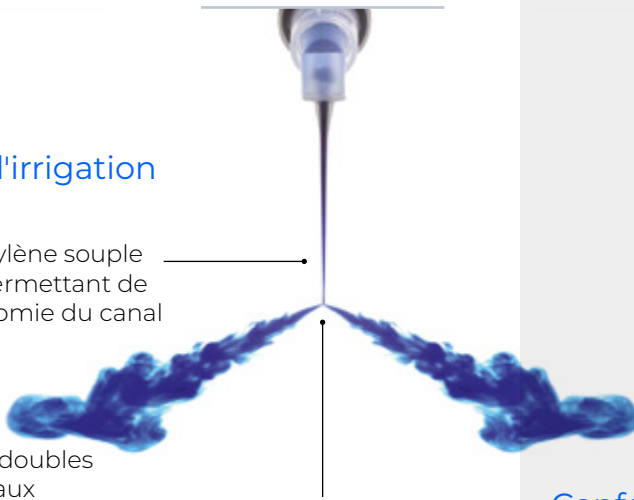
¹² Étude en cours (CRE 25-01) : « Negotiation of Narrow and Calcified Root Canals Using Reciproc® Minima, TruNatomy, and EdgeOne-R Utopia », Prof. Martin Vorster, Université de Pretoria (Afrique du Sud). Les instruments ont été attribués de façon aléatoire aux groupes Reciproc® Minima R20 ou EdgeOne-R Utopia™ R20 (n = 10 chacun). Données internes disponibles sur demande. Pour plus d'informations, contacter : Consumables-Data-Requests@dentsplysirona.com. ¹³ Évaluation utilisateur in vitro menée auprès de 20 praticiens : 95,24 % d'entre eux (n = 21) ont estimé que l'utilisation de Reciproc® Minima améliore la capacité à atteindre la longueur de travail dans les canaux étroits et fortement courbés (par ex. : MB2), comparé aux systèmes Reciproc® actuels. Données internes disponibles sur demande. Pour plus d'informations, contacter : Consumables-Data-Requests@dentsplysirona.com

Instruments d'irrigation

Aiguille d'irrigation

Le polypropylène souple et flexible permettant de suivre l'anatomie du canal radiculaire.

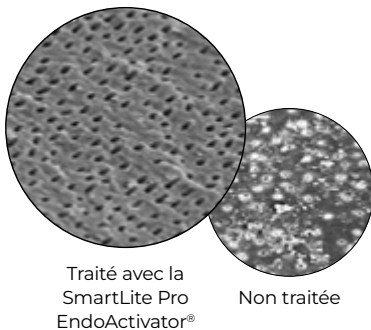
Conception doubles orifices apicaux à sortie latérale.



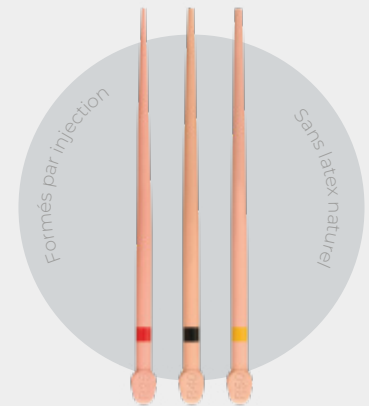
Extrémité fermée pour une réduction du risque d'extrusion dans le périapex.

SmartLite Pro EndoActivator®

Les trempages passifs ne suffisent pas. L'activation de la solution d'irrigation permet d'obtenir une surface avec davantage de tubuli dentinaires ouverts, favorisant une meilleure obturation des canaux latéraux et accessoires.¹⁴



Produits d'obturation



Conform Fit® Gutta-Percha

Pointes de gutta-percha conçues par injection, pour une qualité supérieure comparée à celle des pointes conçues manuellement.

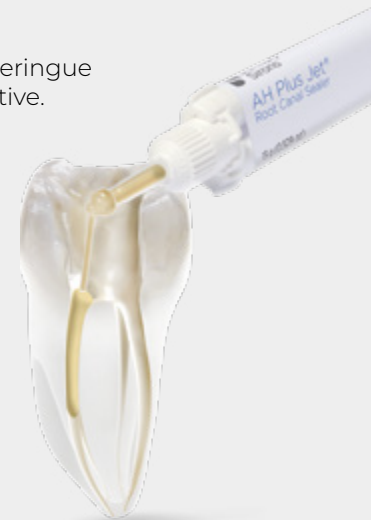
AH Plus Jet®

La référence en matière de ciments¹⁶

Ciment le plus cliniquement prouvé avec plus de 100 millions d'obturations dans le monde entier.¹⁶

Seringue Automix

Mélange réalisé dans la seringue pour une utilisation intuitive.



¹⁴ Kanter V., Weldon E., Nair U., Varella C., Kanter K., Anusavice K., Pileggi R. Analyse quantitative et qualitative des systèmes endodontiques ultrasoniques versus soniques sur la propreté des canaux et l'obturation. Oral Surgery, Oral Medicine, Oral Pathology, Oral Radiology and Endodontology. Décembre 2011 ; 112(6) : 809-813. ¹⁵ BMC Oral Health. 19 mars 2024. ¹⁶ Données internes disponibles sur demande. Pour plus d'informations, veuillez contacter : Consumables-Data-Requests@dentsplysirona.com.

La qualité chez Dentsply Sirona

La confiance se construit sur notre engagement envers la qualité, l'innovation et notre présence mondiale. Nous appliquons les normes les plus strictes, en combinant technologies de pointe et contrôles de qualité rigoureux. Grâce à des limes brevetées et à des équipements personnalisés, nous réinventons les pratiques endodontiques pour offrir plus de précision, de sécurité et d'efficacité à chaque étape du traitement.

Avec des sites de production en Suisse, en Allemagne et aux États-Unis, et une présence dans plus de 100 pays, nous cultivons une réelle proximité avec les praticiens, renforçant des relations durables. Nous soutenons cette approche par la formation et les partenariats, en collaborant avec plus de 400 universités et leaders d'opinion à travers le monde. Notre excellence se traduit par des certifications reconnues, de nombreux brevets et plus de 140 millions d'instruments produits chaque année. Chaque avancée témoigne de notre engagement constant pour l'excellence et la confiance en endodontie.



Vos limes **Reciproc®** fabriquées dans notre centre de production à Ballaigues, en Suisse, qui accueille

également notre centre mondial de R&D dédié à l'endodontie. Un Centre d'Excellence en endodontie depuis 1889 !

TRUSTED
ENDO
PARTNER

Dispositifs Médicaux pour soins dentaires, réservés aux professionnels de santé, non remboursés par les organismes d'assurance maladie. Lisez attentivement les instructions figurant dans la notice ou sur l'étiquetage avant toute utilisation. Il est recommandé d'isoler la dent à traiter à l'aide d'une digue dentaire avant tout traitement. RECIPROC® Minima. Indications : instruments stériles et à usage unique endodontiques motorisés en alliage de nickel-titane utilisés pour mettre en forme et préparer mécaniquement les canaux radiculaires pendant un traitement endodontique. Ces dispositifs sont des instruments. Classe / Organisme certificateur : IIa / CE 2797. Fabricant : Maillefer Instruments Holding Sàrl. RECIPROC® Minima CONFORM FIT®. Indications : dispositifs d'obturation endodontique à usage unique et non stérile composés de caoutchouc de gutta-percha synthétique radioopaque utilisé pour obturer le canal radiculaire après nettoyage et mise en forme. Classe / Organisme certificateur : IIa / CE 2797. Fabricant : Maillefer Instruments Holding Sàrl. RECIPROC® Minima Pointes de papier. Indications : Pointes de papier absorbantes. Classe / Organisme certificateur : IIa / CE 2797. Fabricant : Maillefer Instruments Holding Sàrl. RevX-Smart® Pro/Pro+. Indications : L'appareil est prévu pour une utilisation dans le cadre d'une intervention endodontique. Classe/Organisme certificateur : IIa/ CE0123. Fabricant : Sirona Dental Systems GmbH. ProTaper Ultimate™. Indications : Instruments pour le traitement des pathologies endodontiques. Classe/Organisme certificateur : IIa/I / CE2797. Fabricant : Maillefer Instruments Holding Sarl. Instruments RECIPROC®. Indications : instruments pour la préparation et le retraitement du système radiculaire (retrait du matériau d'obturation et d'obtérateurs à tuteurs à base de gutta-percha). Contre-indications : en cas de courbure apicale brusque. RECIPROC® se compose d'instruments à usage unique stériles non réutilisables, conçus pour la préparation et le traitement d'une seule molaire. La réutilisation des instruments et notamment leur stérilisation ne sont pas possibles. Classe / Organisme certificateur : IIa / CE 0123. Fabricant : VDW. RECIPROC® blue. Indications : Instruments pour la préparation et le retraitement du système radiculaire (retrait du matériau d'obturation et d'obtérateurs à tuteurs à base de gutta-percha). Contre-indications : en cas de courbure apicale brusque. Les instruments RECIPROC® blue se composent d'instruments à usage unique stériles non restérilisables, conçus pour la préparation et le traitement d'une seule molaire. La réutilisation des instruments et notamment leur stérilisation ne sont pas possibles. Classe / Organisme certificateur : IIa / CE 0123. Fabricant : VDW. AH Plus Jet®. Indication : Obturation permanente des canaux de la deuxième dentition en association avec des pointes d'obturation. Contre-indications : Patients dont l'historique fait état de réactions allergiques aux résines époxy, amines ou à tout autre constituant du produit. Classe / Organisme certificateur : IIa / CE 0123. Fabricant : Dentsply DeTrey. SmartLite Pro EndoActivator™. Indications : Activation intracanal des fluides d'irrigation utilisés pour le nettoyage et la désinfection des canaux radiculaires. Classe/Organisme certificateur : IIa / CE 2797. Fabricant : DENTSPLY LLC Professional. Aiguilles Dentsply Sirona. Indication : instrument d'irrigation canalaire Classe/Organisme certificateur : IIa / CE 1639. Fabricant : Produits Dentaires SA.02/26