



**Vlaanderen**

is zorgzaam en  
gezond samenleven

# Actualisatie EVW ventilatie WZC en CKV type 1 | 8/10/2024

# Intro

- ▶ [BVR 07/06/2024 tot wijziging van bijlage 11 bij het besluit van de Vlaamse Regering van 28 juni 2019 betreffende de programmatie, de erkenningsvoorwaarden en de subsidieregeling voor woonzorgvoorzieningen en verenigingen voor mantelzorgers en gebruikers, wat betreft de erkenningsvoorwaarde inzake ventilatie](#)
- ▶ In werking vanaf 1 juli 2024
- ▶ [Bijlage 11](#)- Hoofdstuk 3. Specifieke erkenningsvoorwaarden-Afdeling 5. Voorwaarden voor de infrastructuur- Onderafdeling 2. Het gebouw-Artikel 51/1. + Artikel 84/1.
- ▶ Wijziging EVW = actualisatie EVW
  - ventilatie ook vóór 06/07/2024 onderwerp EVW
  - wijziging= update



## Agenda

- ▶ inhoud gewijzigde EVW ventilatie
- ▶ ondersteunende instrumenten cfr kwaliteitskader ventilatie
  - leidraad ventilatieplan en ventilatierapport
  - kwaliteitshandboek ventilatie
- ▶ V&A
- ▶ ondersteunende instrumenten cfr kwaliteitskader ventilatie
  - ventilatieaudit + renteloze energielening + klimaatsubsidies
- ▶ V&A
- ▶ toezicht en handhaving
- ▶ V&A

# Inhoud gewijzigde EVW ventilatie

Sara Benoy, Afdeling Preventief  
Gezondheidsbeleid, Departement Zorg

## EVW ventilatie vóór 01/07/2024

**WZC, CVK type 1 met  
bouwvergunning tot 01/01/2017**

13° in alle lokalen zijn de verwarming, de **ventilatie** en de verlichting **aangepast** zijn **aan de bestemming van het lokaal**;

**WZC, CVK type 1 met  
bouwvergunning na 01/01/2017**

9° in verblijfsruimten is de **CO<sub>2</sub>-concentratie maximaal 1200 ppm**;

## EVW ventilatie vanaf 01/07/2024

**CO<sub>2</sub>-concentratie verblijfsruimtes:**

- ✓ maximaal 1200 ppm  
richtwaarde 900 ppm  
→ normale situatie
  
- ✓ maximaal 900 ppm
  - ❖ vanaf dreigingsniveau oranje epidemiologische situatie respiratoire infecties
  - ❖ (vermoeden) uitbraak respiratoire infecties voorziening

**ventilatiebeleid koppelen aan  
erkenning**

- ✓ ventilatieplan
- ✓ tweejaarlijks ventilatierapport  
(opvolging en evaluatie ventilatieplan)



# Haalbaarheid drempels 900 en 1200 ppm CO<sub>2</sub>?

## ▶ Simulatiestudie KUL

### ▶ CO<sub>2</sub>-meetweek (februari 2022)

- 218 WZC, 5.957 metingen
- 98% metingen < 1200 ppm CO<sub>2</sub>, 92% < 900 ppm CO<sub>2</sub>
- 1/2 WZC minstens 1 meting > 900 ppm CO<sub>2</sub>, 1/7 minstens 1 meting > 1200 ppm CO<sub>2</sub>



### ▶ Verkennend onderzoek binnenluchtkwaliteit 15 Vlaamse woonzorgcentra (lente 2022)

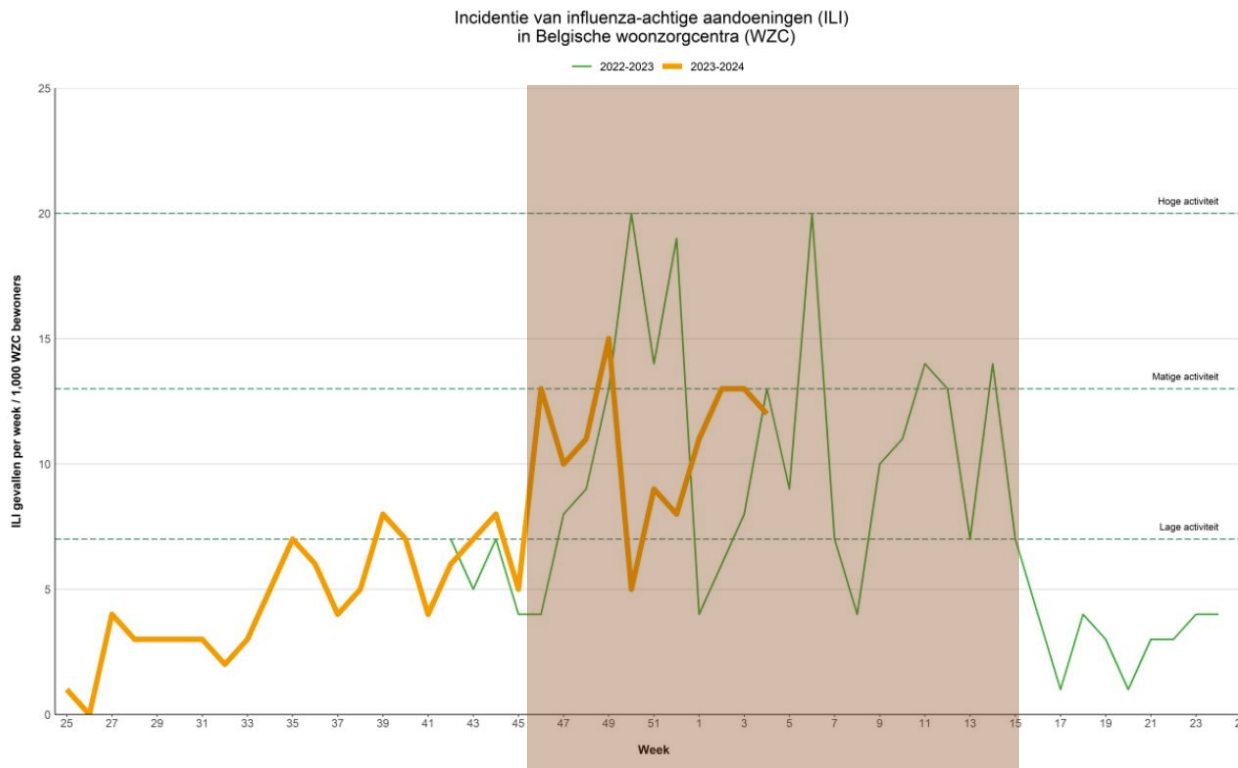
- voor meeste ruimtes: 75% van de metingen < 900 ppm CO<sub>2</sub> (zelfs met volledige bezetting)
- 2/3 WZC piekconcentratie > 900 ppm CO<sub>2</sub>, 1/3 piekconcentratie > 1200 ppm CO<sub>2</sub>



# Periode waarin opschaling ventilatie nav code Oranje nodig is?



Vlaanderen  
is zorgzaam en  
gezond samenleven



## Periode waarin opschaling ventilatie nav code oranje mogelijk is?

- ▶ opvolging van epidemiologische situatie respiratoire infecties via Respi-Radar tool door RAG en RMG
- ▶ raadplegen huidige situatie op [Epidemiologische situatie \(Respi-radar\) | Zorg en \(zorg-en-gezondheid.be\)](#)
- ▶ wijziging dreigingsniveau/kleurcode
  - mailing voorzieningen door Team ouderenzorg
  - inschrijving nieuwsflash via website

## Periode waarin opschaling ventilatie nav uitbraak mogelijk is?

- ▶ frequentie en duur uitbraken is zeer variabel en afhankelijk van de aanpak van de voorziening
- ▶ definitie (vermoeden) uitbraak respiratoire infecties voorziening = definitie richtlijn aanpak (vermoeden) influenza uitbraak WZC
- ▶ geen lijst beschikbaar welke respiratoire ziektekiemen - elk “blijkbaar overdraagbaar agens dat respiratoire symptomen geeft”

1 <sup>e</sup> erkenning WZC	1 juli 2024	tussen 1 juli 2024 en 31 december 2024	vanaf 1 januari 2025
beschikken uiterlijk over ventilatieplan op	31 december 2025	31 december 2025	één jaar na de ingangsdatum van de erkenning
beschikken uiterlijk over eerste ventilatierapport op	31 december 2026	31 december 2026	31 december van het tweede jaar dat volgt op het jaar van de ingangsdatum van de erkenning
Nadien ventilatierapport tweejaarlijks			

## Periode waarop ventilatierapport betrekking heeft

- ▶ periode van 1 juli van het jaar dat twee jaar voorafgaat aan de opmaak van het ventilatierapport, tot en met 30 juni van het jaar van de opmaak van het rapport
  - ▶ voor WZC met 1<sup>e</sup> erkenning 1 juli 2024 en tussen 1 juli 2024 en 31 december 2024 én 1<sup>e</sup> ventilatierapport 31 december 2026
- periode = 1 juli 2024 - 30 juni 2026

## Elementen ventilatieplan

- procedure CO<sub>2</sub>-screening → screening jaarlijks + minstens in koude jaarhelft
- resultaten CO<sub>2</sub>-screening + verbeterpunten
- procedure onderhoud en beheer ventilatiesysteem
- registratie onderhoud en beheer ventilatiesysteem
- beschrijving maatregelen garantie maximum 1200 ppm CO<sub>2</sub>
- beschrijving maatregelen garantie maximum 900 ppm CO<sub>2</sub>
- planning verbeteracties en maatregelen
  
- **koude periode** = oktober tem april

## Elementen ventilatierapport

- resultaten CO<sub>2</sub>-screening
- registratie onderhoud en beheer ventilatiesysteem
- evaluatie van de procedures
- opvolging van de verbeterpunten

## periode CO<sub>2</sub>-screening

▶ jaarlijks + minstens koude jaarhelft\* oktober tem april

\* punt 2° van de bijlage bij het Binnenmilieubesluit van 11 juni 2004

▶ voor WZC met 1<sup>e</sup> erkenning 1 juli 2024 en tussen 1 juli 2024 en 31 december 2024

→ ventilatieplan (31 december 2025)

× CO<sub>2</sub>-metingen minstens in periode oktober 2024-april 2025

→ 1<sup>e</sup> ventilatierapport (31 december 2026, betrekking op periode 1 juli 2024 - 30 juni 2026)

× CO<sub>2</sub>-metingen minstens in periode oktober 2024-april 2025 + periode oktober 2025-april 2026

## Aandachtspunten CO<sub>2</sub>-screening

- ▶ jaarlijks + minstens koude jaarhelft = verplichting
- ▶ gebruik een kwaliteitsvolle en betrouwbare meter
- ▶ juist meten = kalibreren!
- ▶ meet waar veel mensen samen zijn en enkele bewonerskamers
- ▶ richtlijnen in kwaliteitshandboek ventilatie en leidraad ventilatieplan

# Model voor ventilatieplan en ventilatie rapport

Sara Benoy, Afdeling Preventief  
Gezondheidsbeleid, Departement Zorg



# Template CO<sub>2</sub>-screening

Verantwoordelijke opvolging en rapportering: naam.....

≤ 900 ppm	Consolideer je afspraken en goede gewoontes.
> 900 ppm - 1200 ppm	Bekijk welke maatregelen je kan nemen. Actie is zeker vereist bij een verhoogd risico op besmetting met ademhalingsvirussen.
> 1200 ppm	Je overstijgt de bovengrens voor een aanvaardbare binnenluchtkwaliteit. Extra maatregelen zijn noodzakelijk.

PLANNING MEETCAMPAGNE						
Lokaal/ Ruimte	Datum/ periode	Uitvoerder	Meetmethode		Hoogst gemeten waarde ppm	Meetwaarden > 900 ppm
			<b>Frequentie:</b> 1x/dag, 3x/dag, continu, ...	<b>Tijdstip:</b> ochtend, middag, avond, tegen einde activiteit.		Noteer de meetwaarden en het aantal overschrijdingen op het totaal aantal metingen (tijdens bezetting van de lokalen)

## ANALYSE CO<sub>2</sub>-METINGEN

Hoogst gemeten waarde ppm	Meetwaarden > 900 ppm	Meetwaarden > 1200 ppm	Omstandigheden meting	Geldende afspraken
	<p>Noteer de meetwaarden en het aantal overschrijdingen op het totaal aantal metingen (tijdens bezetting van de lokalen)</p>	<p>Noteer de meetwaarden en het aantal overschrijdingen op het totaal aantal metingen (tijdens bezetting van de lokalen)</p>	<p>Beschrijf de situatie waarin hogere waarden geregistreerd worden (bezettingsgraad, type of duur activiteit, tijdstip,...)</p>	<p>Welke afspraken waren van kracht tijdens de metingen?</p>

## VERBETERPUNTEN EN MAATREGELEN

<b>Verbeterpunten</b>	<b>Maatregelen, afspraken en acties om de 1200 ppm bovengrens te verzekeren</b> (normale situatie)	<b>Maatregelen, afspraken en acties om de 900 ppm bovengrens te verzekeren</b> (bij een verhoogd risico op besmetting met ademhalingsvirussen)
Wat dient te verbeteren om in de ruimte de maxima te garanderen? (infrastructuur, afspraken, implementatie van afspraken, ...)	Welke maatregelen zijn nodig om de verbeterpunten aan te pakken en/of de gewenste situatie te behouden? Welke afspraken dienen gemaakt te worden? Welke acties moeten uitgerold worden?	



## Gezond binnen in woonzorgcentra

### Nieuwe erkenningsvoorwaarden voor ventilatie in Woonzorgcentra

Met het [besluit Vlaamse Regering van 7 juni 2024](#) actualiseert de Vlaamse Regering definitief de erkenningsvoorwaarden rond ventilatie in woonzorgcentra en centra voor kortverblijf type 1. De actualisatie omvat specifieke CO<sub>2</sub>-waarden voor normale omstandigheden en omstandigheden met een verhoogd risico op besmetting met respiratoire ziektekiemen, en is een ventilatieplan en -rapport verplicht.

De ervaring van de COVID-19-pandemie en nieuwe wetenschappelijke inzichten leren ons dat inzetten op ventileren en verluchten nodig is om gezondheidsrisico's, door verontreiniging van het binnenmilieu algemeen en door besmetting met respiratoire ziektekiemen in het bijzonder, te beperken.

Om woonzorgcentra te helpen de ventilatiekwaliteit te verbeteren, werden reeds verschillende instrumenten ontwikkeld binnen het [kwaliteitskader ventilatie](#):

- model voor een ventilatieplan en -rapport
- kwaliteitshandboek ventilatie
- leidraad voor een ventilatieplan en -rapport
- gratis ventilatieaudit

De nieuwe voorwaarden en het ondersteuningsaanbod worden door het Departement Zorg toegelicht in een gratis webinar op dinsdag 8 oktober 2024 van 13.00u tot 14.30u. Vooraf inschrijven moet niet. Neem deel aan het webinar via [deze weblink](#).

#### Model voor een ventilatieplan en -rapport

Gebruik volgende modellen voor je ventilatieplan en voor je ventilatierapport voor opvolging en evaluatie van je ventilatieplan.

[Naar de modellen >](#)

#### Kwaliteitshandboek ventilatie

Het kwaliteitshandboek bevat tips, achtergrondinformatie en concrete aanbevelingen om je te helpen om beter te ventileren en te verluchten binnen aanvaardbare comfortgrenzen én met een minimale impact op de energiekost van de voorziening.

#### Leidraad voor een ventilatieplan en -rapport

De leidraad voor een ventilatieplan helpt je in 7 stappen naar een kwaliteitsvol ventilatiebeleid met aandacht voor energieverbruik.

[Naar de leidraad >](#)

#### Gratis ventilatieaudit

VIPA biedt een professionele doorlichting van de ventilatievoorzieningen gratis aan in de vorm van een ventilatieaudit.

[Naar de One-stop-shop van het VIPA >](#)

# Ondersteunende instrumenten- Leidraad ventilatieplan en ventilatie rapport

Sara Benoy, Afdeling Preventief  
Gezondheidsbeleid, Departement Zorg

# Leidraad: in 7 stappen naar een kwaliteitsvol ventilatiebeleid



# Leidraad: in 7 stappen naar een kwaliteitsvol ventilatiebeleid



Vlaanderen  
is zorgzaam en  
gezond samenleven

## Per stap

opdrachten

checklist

Functie	Verantwoordelijke

link handboek



Infofiches




tips



templates



# GEZONDHEIDSMATRIX ZORG EN WELZIJN

 VLAAMS INSTITUUT <b>GEZOND LEVEN</b>	<b>PATIËNT / CLIËNT / BEWONER / BEZOEKER</b>	<b>AFDELING</b>	<b>VOORZIENING (= ALLE PATIËNTEN / CLIËNTEN BEWONERS / BEZOEKERS EN HUN LEEFOMGEVING BINNEN DE VOORZIENING)</b>	<b>OMGEVING BUITEN VOORZIENING</b> <small>(bv. familieleden, mantelzorgers, gemeentebestuur, dienstencentra in de buurt, lokale beroepskringen en -verenigingen ...)</small>
<b>EDUCATIE</b>				
<b>OMGEVINGSINTERVENTIES</b>				
<b>AFSPRAKEN EN REGELS</b>				
<b>ZORG EN BEGELEIDING</b>				

# GEZONDHEIDSMATRIX ZORG EN WELZIJN

	<b>PATIËNT / CLIËNT / BEWONER / BEZOEKER</b>	<b>AFDELING</b>	<b>VOORZIENING (= ALLE PATIËNTEN / CLIËNTEN BEWONERS / BEZOEKERS EN HUN LEEFOMGEVING BINNEN DE VOORZIENING)</b>	<b>OMGEVING BUITEN VOORZIENING</b> <small>(bv. familieleden, mantelzorgers, gemeentebestuur, dienstencentra in de buurt, lokale beroepskringen en -verenigingen ...)</small>
<b>EDUCATIE</b>		infosessie voor het personeel: belang V&V, gebruik CO2-meters		
<b>OMGEVINGSINTERVENTIES</b>			raamstickers in gemeenschappelijke ruimtes als een herinnering om de ramen te openen	
<b>AFSPRAKEN EN REGELS</b>				afspraken met externe actoren voor nazicht en onderhoud ventilatiesysteem
<b>ZORG EN BEGELEIDING</b>	meldpunt voor problemen met luchtkwaliteit	jaarlijkse CO <sub>2</sub> -screening		

## Materialen rond het thema gezond binnen

### Communicatiematerialen

#### Wat vind je hier?

- Folders, flyers, affiches, raamstickers, ...
- Laagdrempelige infoches over verschillende thema's
- Artikels voor websites, nieuwsbrieven, ...
- Tips over gezond binnen en filmpjes voor sociale media
- ...

[Kijk hier >](#)

### Materialen voor wie zorgt voor kinderen

#### Wat vind je hier?

- De binnenluchtbrigade, een coöperatief spel voor de langere school
- Air@school, een educatief lespakket voor de middelbare school
- De workshop Gezond binnen, klein beginnen voor de kinderopvang
- De leidraad omgevingsfactoren in de kinderopvang
- ...

[Kijk hier >](#)

### Materialen voor wie zorgt voor ouderen

#### Wat vind je hier?

- Het kwaliteitshandboek voor ventilatie in WZC
- De leidraad voor het opstellen van een ventilatieplan op maat van jouw

### Materialen voor wie werkt naar burgers en sociaal-economisch kwetsbare groepen

#### Wat vind je hier?

- Workshops en infosessies rond het thema gezond binnen

**TIP**

VOOR GEZONDE  
BINNENLUCHT

Heb je  
al gezien?  
de lucht



DEPARTEMENT  
ZORG

V.U. Karline Moijens, secretaris/generaal Departement Zorg, Koning Albert II-laan 35 bus 30, 1030 Brussel



Vlaanderen  
is zorgzaam en  
gezond samenleven

# WERK MEE AAN GEZONDE BINNEN LUCHT



1. Respecteer het maximaal aantal personen in deze ruimte:
2. Laat de ramen altijd open. 
3. CO<sub>2</sub>-concentratie > 1200 ppm?  
-> Open ramen  
-> Las een pauze in  
-> Meld het probleem:



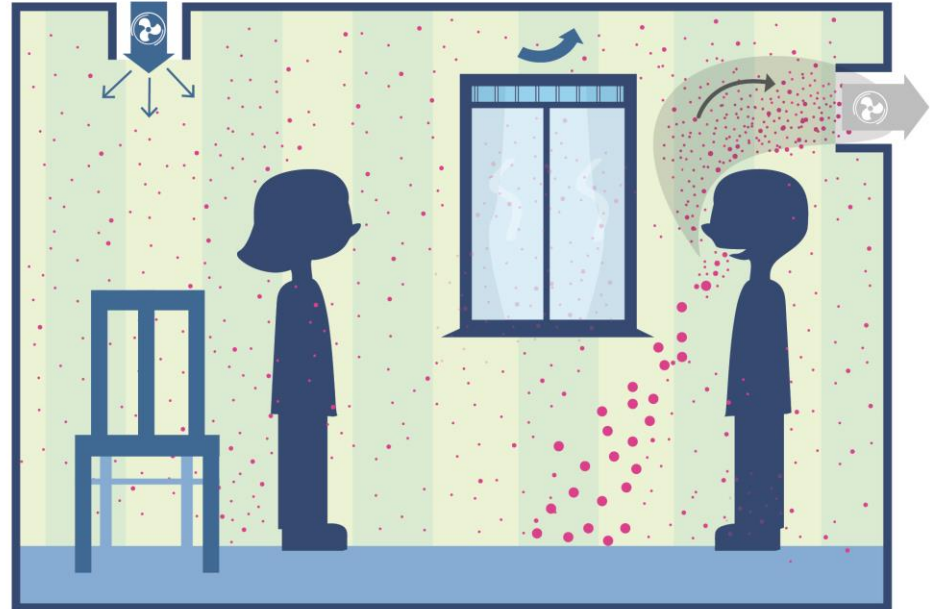
**Vlaanderen**  
is zorgzaam en  
gezond samenleven



**Geen ventilatie of verluchting**



Vlaanderen  
is zorgzaam en  
gezond samenleven



**Mechanische ventilatie**



Vlaanderen  
is zorgzaam en  
gezond samenleven

# Ondersteunende instrumenten- Kwaliteitshandboek ventilatie

Sara Benoy, Afdeling Preventief  
Gezondheidsbeleid, Departement Zorg



Vlaanderen  
is zorgzaam en  
gezond samenleven

KWALITEITSHANDBOEK

# VENTILATIE IN WOONZORGCENTRA

DEPARTEMENT  
ZORG

[www.departementzorg.be](http://www.departementzorg.be)

Inleiding	7	4.3 STAP 3: BEHEER UW VENTILATIESYSTEEM	26
1. Waarom is ventileren belangrijk?	9	4.3.1 Zorg voor een basiskennis van uw ventilatiesysteem	26
2. Regelgeving en aanbevelingen rond ventilatie in woonzorgcentra	11	4.3.2 Onderhoud van ventilatiesystemen	26
2.1 KWALITEITSINDICATOREN VOOR VENTILATIE	11	4.4 STAP 4: MAAK EEN VENTILATIEPLAN OP	28
2.2 WET- EN REGELGEVING OVER VENTILATIE IN WOONZORGCENTRA	11	4.4.1 Vertrek van een goede basis	28
2.3 KWALITEITSINDICATOREN OP MAAT VAN EEN WOONZORGCENTRUM	12	4.4.2 Leg afspraken en goede gewoontes vast	28
3. Welke ventilatiesystemen worden toegepast in woonzorgcentra?	15	4.4.3 Betrek iedereen bij een gezonde luchtkwaliteit	29
3.1 TYPES VENTILATIESYSTEMEN: A, C EN D	15	4.4.4 Maak van luchtkwaliteit een blijvend aandachtspunt	29
3.1.1 Type A: volledig natuurlijk ventilatiesysteem	15	5. Ventilatie bij een verhoogd risico op besmetting met ademhalingsvirussen	31
3.1.2 Types C en C+: natuurlijke toevoer, mechanische luchtafvoer	15	5.1 STAPPENPLAN BIJ EEN VERHOOGD RISICO OP BESMETTING MET ADEMHALINGSVIRUSSEN	32
3.1.3 Types D en D+: volledig mechanisch	16	5.1.1 Beoordeel de CO <sub>2</sub> -metingen	33
3.2 VENTILATIEZONES IN EEN WOONZORGCENTRUM	17	5.1.2 Extra maatregelen bij een verhoogd risico op besmetting met ademhalingsvirussen	33
3.3 MEER OVER VENTILATIESYSTEMEN IN WOONZORGCENTRA	17	5.2 BIJKOMENDE AANDACHTSPUNTEN	37
4. In enkele stappen naar een betere luchtkwaliteit in woonzorgcentra	19	5.2.1 Inspecteer de warmterecuperatie (systeem D)	37
4.1 STAP 1: MEET DE CO <sub>2</sub> -CONCENTRATIES	20	5.2.2 Let op met lokale airco's en ventilatorconvectoren	37
4.1.1 Tips voor een correct gebruik van uw CO <sub>2</sub> -meter	20	5.2.3 Bescherm uw onderhoudspersoneel	37
4.1.2 Waar meten?	20	5.3 MAATREGELLEN DIE NIET HELPEN	37
4.1.3 Hoe vaak meten?	20	5.3.1 Lucht extra bevochtigen en binnentemperatuur aanpassen	37
4.2 STAP 2: BEOORDEEL DE CO <sub>2</sub> -METINGEN EN NEEM MAATREGELLEN	21	5.3.2 Ventilatiekanalen extra reinigen	38
4.2.1 Beoordeel de CO <sub>2</sub> -metingen	21	5.3.3 Ventilatiefilters aanpassen of vervangen	38
4.2.2 Maatregelen	21	6. Energieverbruik van het ventilatiesysteem	41
4.2.3 Gerichte ventilatiestrategie voor gemeenschappelijke ruimten	23	7. Meer informatie	43
		BIJLAGE 1: Meer over ventilatiesystemen in een woonzorgcentrum	44
		BIJLAGE 2: Wat is een goede CO <sub>2</sub> -meter?	54
		BIJLAGE 3: Sjabloon registratie CO <sub>2</sub> -meting in woonzorgcentra	56
		BIJLAGE 4: Simulatiestudie 'ventilatie- en verluchtingsstrategieën'	58



**Vlaanderen**

is zorgzaam en  
gezond samenleven

**V&A**

# Ondersteunende instrumenten- Ventilatieaudit

Hannah Bohez, VIPA, Departement Zorg  
Arne Seurinck, VEB

## Ventilatieaudit – wat is het

- ▶ Inventarisatie van aanwezige installaties
  - ▶ Overzicht van alle ruimtes en bijhorende debieten
  - ▶ Bespreking van de luchtkwaliteit op basis van CO<sub>2</sub> metingen
  - ▶ Perspectief bieden voor verbetering / investering
- 
- 2023 pilootfase 10 Vaudits WZC doorlopen
    - Afstemming elementen Kwaliteitshandboek WZC
    - Afstemming specifiek Vauditrapport en rapport CO<sub>2</sub>meting

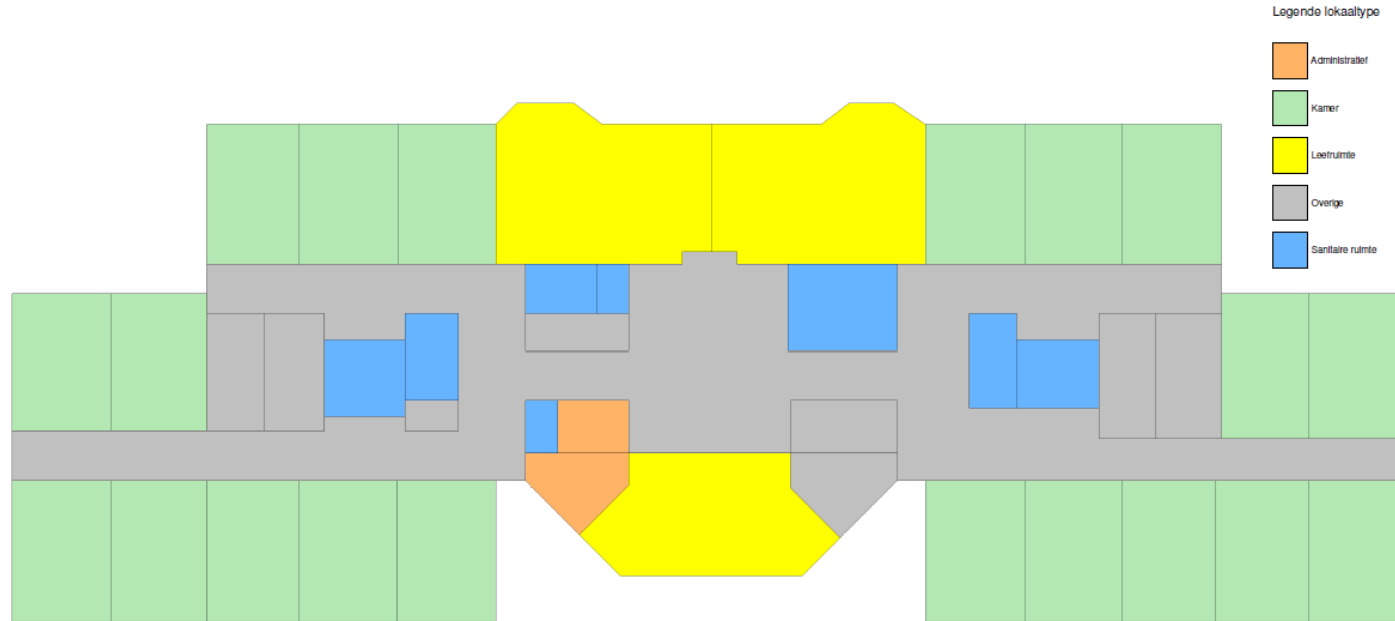
# Inventarisatie



Vlaanderen  
is zorgzaam en  
gezond samenleven



# (Type) lokalen



Lokaaltype	Oppervlakte (m <sup>2</sup> )	Aantal personen	EPB (in m <sup>3</sup> /h)	CODEX (in m <sup>3</sup> /h)	Streefdoel kwaliteitshandboek (in m <sup>3</sup> /h)
Administratief	426	62	1.364	3.348	2.480
Cafetaria	156	50	1.100	2.700	2.000
Kamer	1.426	65	4.680	3.510	4.875
Leefruimte	457	98	2.156	5.292	3.920
Overige	2.388		0	0	0
Sanitaire ruimte	269		1.600	0	1.600
<b>Totaal</b>	<b>5.122</b>	<b>275</b>	<b>10.900</b>	<b>14.850</b>	<b>14.875</b>

## Ventilatie-eisen

### Kerncijfers bestaande installatie

Totale vloeroppervlakte	5.122	m <sup>2</sup>
Totaal aantal personen	275	personen
Totaal huidige ventilatiedebiet	10.240	m <sup>3</sup> /h

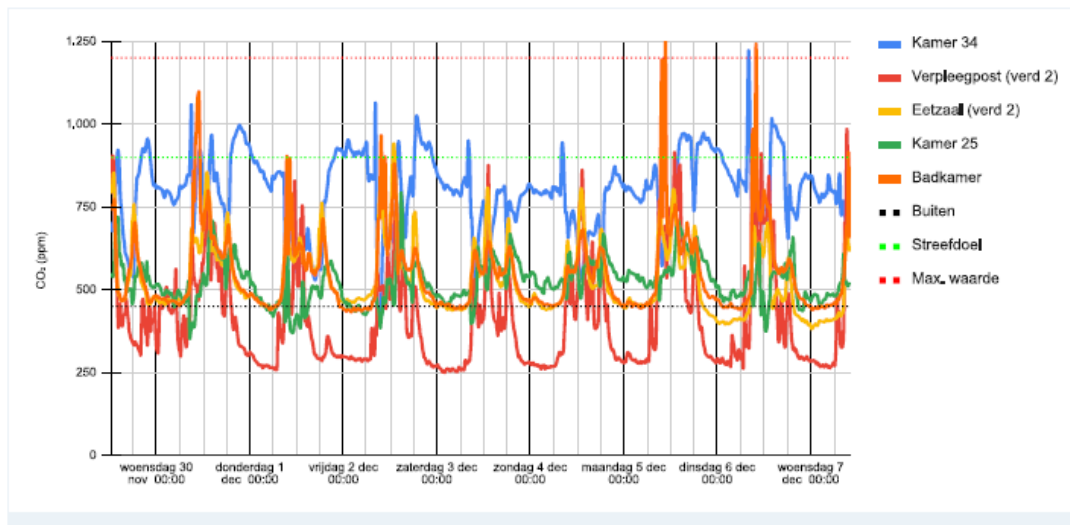
### Ventilatie-eisen

Totaal ventilatiedebiet conform eisen EPB	10.900	m <sup>3</sup> /h
Totaal ventilatiedebiet conform Codex welzijn op het werk	14.580	m <sup>3</sup> /h
Totaal ventilatiedebiet streefdoel kwaliteitshandboek VIPA	14.875	m <sup>3</sup> /h

In theorie zijn de huidige luchtgroepen te klein



## Samenvatting CO<sub>2</sub>-metingen



	Kamer 34	Verpleegpost (verd 2)	Eetzaal (verd 2)	Kamer 25	Badkamer
Gem CO <sub>2</sub> (ppm)	796	412	537	525	552
Min CO <sub>2</sub> (ppm)	432	250	396	363	432
Max CO <sub>2</sub> (ppm)	<b>1.216</b>	<b>937</b>	<b>939</b>	<b>783</b>	<b>1.241</b>

## Acties volgende uit meetcampagne en ventilatieaudit

- ▶ Het personeel en bewoners adviseren om raamroosters niet te sluiten (bijvoorbeeld in kamer uit voorbeeld)
- ▶ Lokalen zonder mechanische ventilatie bij gebruik natuurlijk ventileren bij bezetting
- ▶ Plaatsen van permanente CO2 meters
- ▶ In lokalen met mechanische afvoer, maar zonder raamroosters, dient een rooster in de muur geplaatst te worden zodat er verse lucht vanuit de gang kan binnenstromen in de kamer. (bijvoorbeeld in sanitaire ruimte uit voorbeeld)

# Aanvraag (energie-) Ventilatieaudit

- ▶ Via [Terra - Patrimonium- en energiedatabank vlaanderen](#)

TERRA - PATRIMONIUM- EN ENERGIEDATABANK VLAANDEREN 🔊 Deheer 👤 Koen Swalens (Beheerder) 👉 Afnemen

[Hoofdmenu](#) | [Overzicht Aanvragen](#) > [Nieuwe Aanvraag](#)

## 🔍 Nieuwe aanvraag

Selecteer het product dat u wenst te bestellen uit de onderstaande lijst. Nadat u een product hebt gekozen, krijgt u de mogelijkheid om uw contactgegevens in te vullen en uw HCO-nummer te valideren (indien van toepassing).

Bezoek onze website <https://www.web.be/energie-besparen> voor meer informatie over deze producten.



> **Energieaudit**  
Raamovereenkomst - Energiescans - perceel 1



> **Ventilatieaudit**  
Raamovereenkomst - Ventilatieaudit

► Anderen gingen u voor...



Vlaanderen  
is zorgzaam en  
gezond samenleven

“De communicatie met het  
studiebureau **verliep zeer  
vlot**. We hebben van  
aanvraag tot oplevering  
slechts een aantal uren tijd  
moeten vrijmaken”  
De Overbron

“De aanvraag **via Terra** verloopt zeer  
**vlot** alsook de communicatie met het  
studiebureau nadien. Uitgezonderd de  
tijd die nodig is om uitleg te geven over  
de installatie, het doorsturen van  
enkele plannen en een **korte  
rondleiding** voorzien, was de  
tijdsinvestering dus beperkt”

Exalta

“Door de vlotte en goede  
samenwerking met het studiebureau  
hebben we zelf niet veel tijd in deze  
opdracht moeten investeren. Het  
was dus zeker **combineerbaar** met  
onze **kerntaak**”

Andante

## Stappen

- 1) Aanvraag indienen op Terra (keuze product(en))
- 2) VEB neemt contact op met studiebureau
- 3) Intussen kan u plannen en andere technische info verzamelen
- 4) Studiebureau plant plaatsbezoek in en vraag eventuele ontbrekende gegevens op
- 5) Studiebureau wegwijs maken in het gebouw
- 6) Feedbackmoment na oplevering van de rapport(en)
- 7) Opstellen ventilatieplan

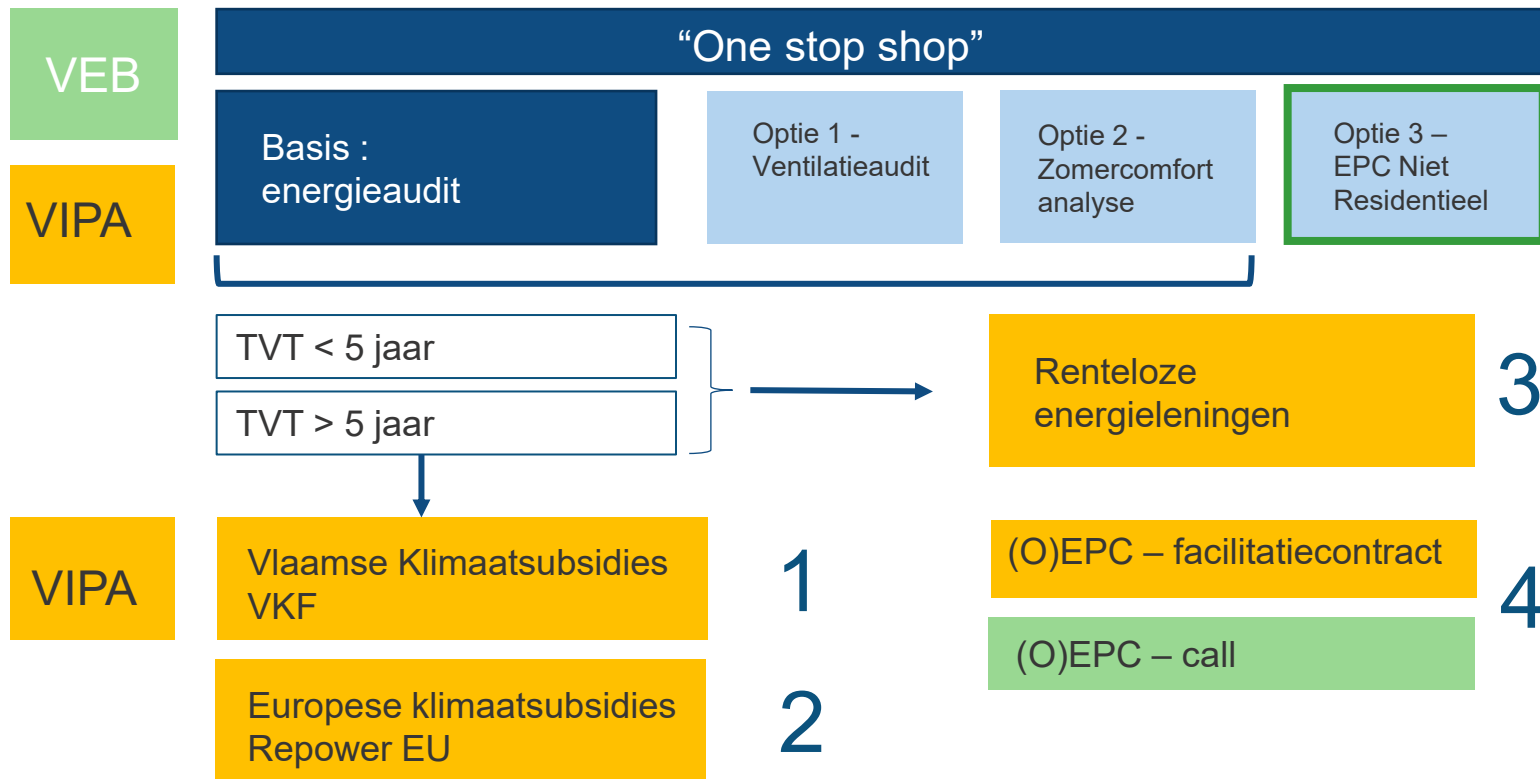
Doorlooptijd van aanvraag tot oplevering 2 tot 3 maanden

## Samenwerking VEB-VIPA

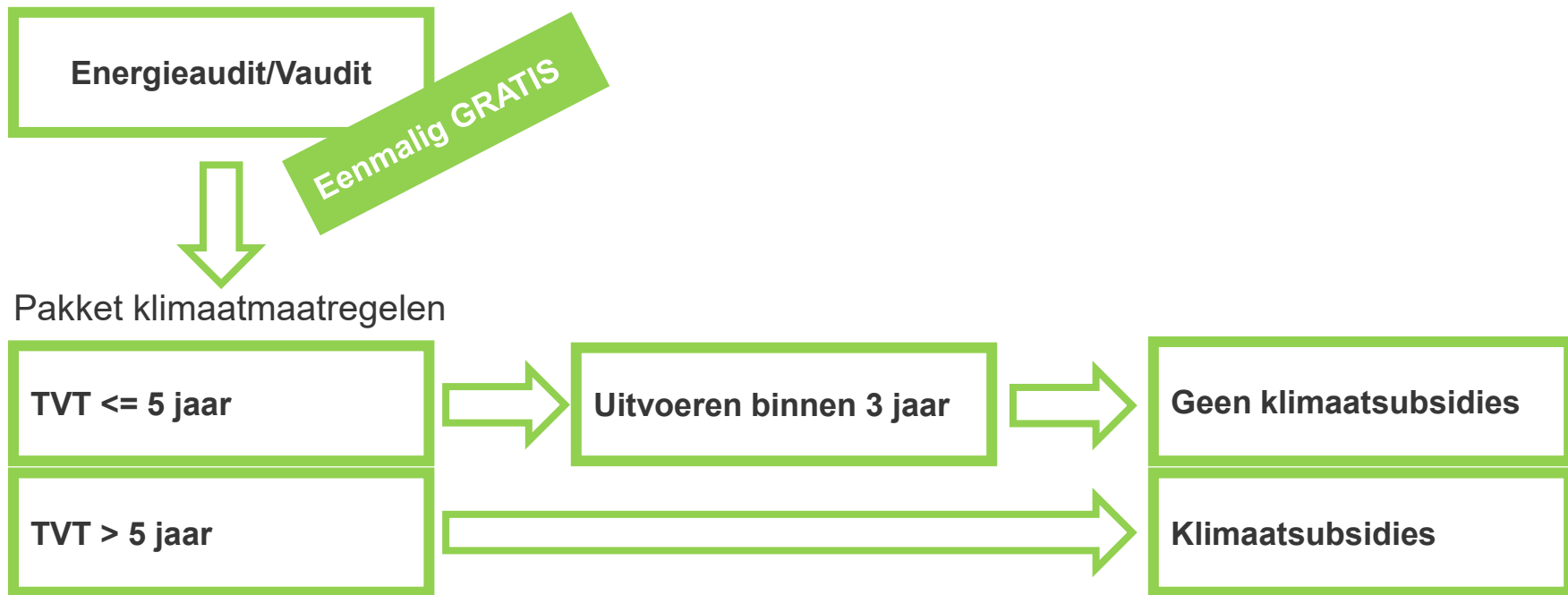
- ▶ **One-Stop-Shop = 1 partij (= VEB)**, waarbij je verschillende energie-analyses kan bestellen. VEB heeft raamovereenkomsten met studiebureaus → VEB komt niet zelf langs, maar stuurt een gespecialiseerd studiebureau;

Meer info One-Stop-Shop en **voorwaarden**  
(financiering door) VIPA → [Website VIPA](#)

# Routepad & financiering



# Klimaatsubsidies algemeen





## Voorwaarde gratis Eaudit / Vaudit

- ▶ Maatregelen met TVT < 5 jaar zelf uitvoeren
  - G n = 2,48 maatregelen/scan
  - G TVT = 2 jaar
  - TOP
    - × sensibilisering, monitoring, inregelen HVAC, isoleren leidingen, PV-panelen
  - G kostprijs/maatregel = 2000 a 3000 euro



## Voorwaarde gratis Eaudit / Vaudit

- ▶ G kostprijs audit die VIPA financiert

Filter op Woonzorgcentrum > gemiddelde oppervlakte = 8000 m<sup>2</sup>

Energieaudit	€ 6.452,16			
EPC NR	€ 2.352,44			
VAUDIT	€ 4.020,54			
CO2 metingen	€ 1.749,04			
Zomercomfort	€ 3.830,19			
<b>TOTAAL</b>	<b>€ 18.404,36</b>			

# Klimaatsubsidies procedures

Deminimi  
rechtsgrond

- ▶ 2 procedures: beperkte en uitgebreide
- ▶ **Beperkte procedure**
  - ▶ Tot 750.000 euro over 3 j (inclusief energieaudit)
  - ▶ Tot 60% geraamde kostprijs (excl. BTW), tot TVT 5 jaar
  - ▶ Werken mogen gestart zijn (**nadat de energieaudit werd uitgevoerd**)

# Klimaatsubsidies procedures



Vlaanderen  
is zorgzaam en  
gezond samenleven

Europese  
rechtsgrond

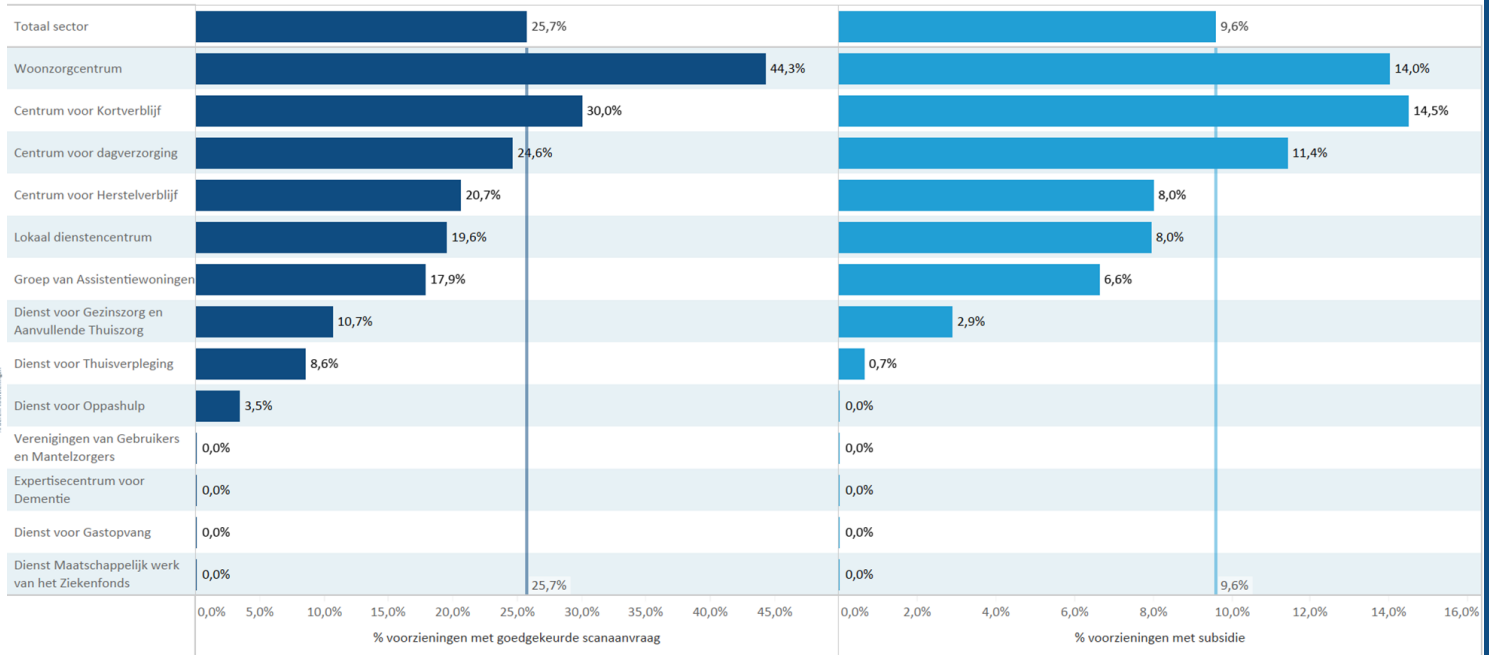
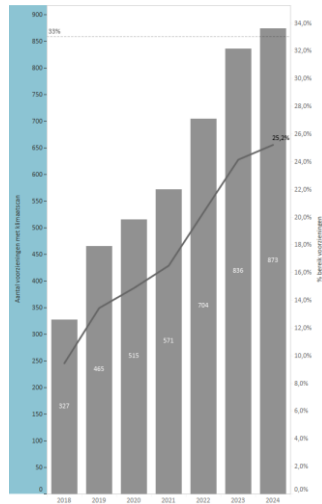
## ► Uitgebreide procedure : Subsidiepercentage tot 70%

- Max 30% van subsidiebudget mag naar alleenstaande maatregelen !
- Tot TVT 5 jaar

Samenvatting Art. 38 bis AGV: maximale steunintensiteiten			
	Grote onderneming	Middelgrote onderneming	Kleine onderneming
Basis			
Eén maatregel	25%	25%	25%
pakket aan maatregelen	30%	30%	30%
Verhoging kmo		10%	20%
Verhoging steungebied *	5%	5%	5%
Verhoging verbetering 40% energiebesparing	15%	15%	15%
Maximale steunintensiteit	50%	60%	70%

## Samenvatting sinds 2018 sector Ouderenvoorzieningen en voorzieningen in de thuiszorg

Bereik Ouderenvoorzieningen en voorzieningen in de thuiszorg



Bron data: zorgatlas 07/10/2024



## Financiële ondersteuning

- ▶ Klimaatsubsidie
  - Maatregelen uit audit met TVT > 5j
- ▶ Renteloze Energielening
  - Alle maatregelen
- ▶ Meer info
  - [7 redenen om audit aan te vragen](#)
  - [Oproepen financiële ondersteuning](#)




# Samenvatting klimaatoproepen 2024

	FONDSEN		
2024	Vlaamse klimaatsubsidies Vlaams klimaatfonds	Europese klimaatsubsidies Repower EU	Renteloze energielening
<b>Budget</b>	8 M		50 M
<b>timing oproepen</b>	7/10/2024		7/10/2024
<b>maatregelen</b>			
terugverdientijd <= 5 jaar	nee		
terugverdientijd >= 5 jaar	ja	ja	
<b>fossiel</b>			
eenvoudig dossier	ja	nee	
uitgebreid dossier	nee		
elektrificatie (PV, wind, batterij, relighting)	nee		
<b>deadline uitvoering investering</b>	5 jaar na toezegging	30 JUNI 2025	2 jaar na toezegging
<b>combineerbaarheid</b>	Ten gevolge van de Europese regelgeving is er geen combinatie mogelijk van de verschillende fondsen ten behoeve van dezelfde investeringskost.		



# Aanvraag AUDIT via Terra

 Aanvraag Energiescan - 20213242

Aanvraag voor financiële ondersteuning



## Er zijn meerdere financiële ondersteuning beschikbaar

U staat op het punt om een financiële ondersteuning aan te vragen voor de aanvraag **20213242**. Maak een keuze uit één van de onderstaande types. U kan later een nieuwe aanvraag indienen voor het andere type.

> [Subsidies voor energiebesparende maatregelen](#)

> [Renteloze Energielening](#)



**Vlaanderen**

is zorgzaam en  
gezond samenleven

**V&A**

# **Toezicht en handhaving**

Jimmy Swalens,  
Afdeling Zorginspectie, Departement Zorg

Toon Haezaert,  
Afdeling Woonzorg, Departement Zorg

# Toezicht en handhaving

Najaar  
2025

- Proefinspecties ZI + preventie en Vipa

31-12-  
2025

- Elk woonzorgcentra moet een ventilatieplan hebben

01-01-  
2026

- Start 1ste thematische ronde ventilatie in steekproef van WZC

- Beleidsrapport

31-12-  
2026

- Elk woonzorgcentra moet een ventilatierapport hebben

01-01-  
2027

- Start 2de thematische ronde ventilatie in steekproef van WZC

# Opvolging inspectieverslag



**Analyse van de  
inspectieverslagen**



**Opvragen actie en  
remediëringsplan**



**Actie- en  
remediëringsplan  
van de voorziening**

De actie die het tekort  
wegwerkt

De persoon die het tekort  
opvolgt

De timing waartegen het  
tekort wordt weggewerkt

De nodige bewijsstukken



**Controle**

Bijkomende informatie en  
bewijsstukken

Inspectie

## Federale ventilatiewet 6/10/2022

- ▶ voorlopig vrijwillig kader
- ▶ nog geen uitvoeringsbesluiten = nog geen verplichtingen
- ▶ opgevolgd vanuit departement



**Vlaanderen**  
is zorgzaam en  
gezond samenleven

**11-15 NOVEMBER**



**Vlaanderen**  
is zorgzaam en  
gezond samenleven



# **WEEK VAN GEZOND BINNEN**

DAT LUCHT OP!

## Info & contact

- ▶ [www.gezondbinnen.be](http://www.gezondbinnen.be)
- ▶ [binnenmilieu@vlaanderen.be](mailto:binnenmilieu@vlaanderen.be)
- ▶ [gertjan.mertens@veb.be](mailto:gertjan.mertens@veb.be) (ventilatieaudits)



**Vlaanderen**

is zorgzaam en  
gezond samenleven

**V&A**

Laten we samen een gezonde binnenlucht en een goede ventilatie  
zo vanzelfsprekend maken als ademen...