

# Programma: nieuw financieringskader voor gezinszorg

Programmanaam: eDGFin

Globale toelichting IT actoren sector

Vrijdag 27/02/26 14:00-15:30  
via MS Teams

# Agenda

- 1. Business Visie Principes - conceptnota**
- 2. Programma- projectenaanpak**
- 3. Inhoudelijke werven**
- 4. ICT-werven en betrokkenheid van de IT-actoren sector**
- 5. High level architectuur**
- 6. Vragen ?**

# 1. BVP/Businessvisie en –Principes: Conceptnota

Politiek beslist en informeel doorsproken

In afwachting van formele goedkeuring VR



# Inleidend... (uit beleidsnota Minister Gennez)



- ▶ **Beleid en financiering gezinszorg: eenvoudiger en transparanter**
  - Kwalitatieve en betaalbare gezinszorg, ook voor de meest kwetsbaren
  - Kostendekkende financiering
  - Effectieve en efficiënte inzet middelen
  - Transparante gegevensdeling en beleidsmonitoring
  - Duurzaam en inpasbaar in VSB
  - Uniformisering gezinszorg en ATZ
  - Samenwerking met andere sectoren
  - Uniforme en geautomatiseerde gebruikersbijdrage
  - ICT-tool berekening subsidies en monitoring zorg

## Randvoorwaarden en kritische succesfactoren

- ▶ **Budgettaire beheersbaarheid**
- ▶ **Kostendekkende financiering**
- ▶ **Impact op Brussel**
- ▶ **Toekomstige investeringen blijven noodzakelijk**
- ▶ **Juridische verankering**
- ▶ **Administratief werkbaar**
- ▶ **Goede sectorbetrokkenheid en changemanagement**
- ▶ **Transitie en nazorg**

# Inhoudelijke uitgangspunten



- ▶ **1 Regie in eigen handen - empowerment**
- ▶ **2 Eén aanbod Gezinszorg**
- ▶ **3 BelRAI instrumenten als basis**
- ▶ **4 Geïntegreerde zorg en ondersteuning (GIZO) als fundament**
- ▶ **5 Handhaving en kwaliteit**

# Inhoudelijke uitgangspunten



## ▶ 1 PZON (cliënt/gebruiker) heeft regie in eigen handen - empowerment

- Zorg en ondersteuning wordt in overleg met cliënt vooraf vastgelegd
- Afstemming van aanbod en ondersteuningsvraag is complex, dynamisch en gebeurt in dialoog
- Kwetsbaarheid van cliënt is belangrijk element om in overleg keuzes te maken als vraag niet volledig beantwoord kan worden
- Het aanbod van de diensten voor gezinszorg is zo georganiseerd dat er voldaan kan worden aan noden/vragen die er zijn: dit impliceert efficiënte organisatie maar ook maximale samenwerking en doorverwijzing
- DG hebben een rol om cliënt te ondersteunen bij het opnemen van de regierol.

# Inhoudelijke uitgangspunten



## ▶ 2 Eén aanbod gezinszorg

- Eén erkenning voor gezinszorg en ATZ (integratie programmatie en financiering)
- Eén budget per dienst voor gezinszorg
- Rekening houdend met budgettaire context (meerjarenbegroting met groeipad)
- Werkbaar kader voor diverse en innovatieve vormen van gezinszorg (kraamzorg, acute zorg, centra dagopvang, nachtzorg, collectieve gezinszorg, hybride gezinszorg,.....)

## ▶ 3 BelRAI instrumenten

- Voor inschatten en monitoring van ondersteuningsnood
- Indicatie voor opmaak en bijsturen zorg –en ondersteuningsdoelen (link Alivia)
- Biedt de mogelijkheid tot benchmarking en is belangrijke bron van informatie om op meso- en macroniveau zorgbehoeftes op te volgen (cfr. Later zorgprognosemodel)

# Inhoudelijke uitgangspunten



## ▶ **4 GIZO als fundament (cfr conceptnota GIZO 5/5/2025)**

- Interdisciplinaire aanpak en samenwerking noodzakelijk op continuüm van gepaste zorg- en ondersteuning te creëren
- Principes zijn contouren en toetssteen voor noodzakelijke aanpassingen
- Gegevensdeling en digitale instrumenten (BelRAI/Alivia) onontbeerlijk

## ▶ **5 Handhaving en kwaliteit**

- Centrale beleidsmonitoring, benchmarking en rapportage
- Controle op rechtmatigheid, kwaliteit, correcte facturatie en prestaties gebeurt via centrale systemen, steekproeven en audits
- Handhaving van regels, kwaliteitsstandaarden en sanctionering bij onrechtmatigheden zijn beleidsprioriteit
- Nazorg, kwaliteitsverbetering en bijsturing zijn integraal onderdeel van proces

# Gezinszorg als nieuwe pijler in de VSB

## ► Voordelen inkanteling:

- VSB decreet biedt duurzaam en rechtszeker kader en toekomstbestendige financiering
- Eenduidige en afgestemde processen
  
- Administratieve vereenvoudiging en mogelijkheid hergebruik van gegevens en systemen
- Gebruik maken van bestaande principes automatische rechtenverwerving voor burger
- Zorgkassen worden uitbetalingsloket voor de diensten gezinszorg en een aanspreekpunt voor administratieve vragen VSB voor de burger
  
- Sector overschrijdende ICT maakt real time facturatie en verwerking mogelijk: geregistreerde prestaties kunnen centraal worden gevalideerd, gesubsidieerd en uitbetaald via VSB platform
- Inkanteling in VSB biedt mogelijkheden inzake gegevensdeling, structurele beleidsmonitoring, rapportering en kwaliteitsopvolging
  
- Afstemming sector gezinszorg en andere sectoren die reeds ingekanteld zijn in VSB wordt gefaciliteerd

# Financieringsmodel voor gezinszorg



**Bestaat uit 2 delen: gebruikersbijdrage en overheidssubsidie**

## ▶ **AS IS situatie**

- Bijzonder complex en onvoldoende transparant
- Verschillende regelgeving voor gezinszorg en AVT (prestatie- versus enveloppefinanciering)
- Specifieke en retroactieve berekeningen voor programmatie en urencontingent
- Weinig opvolgbaar, flexibel en beheersbaar
- Niet vraaggestuurd
- Verschillende toeslagen en incentives

## ▶ **TO BE situatie**

- Duurzaam en toekomstgericht
- Efficiëntie, toegankelijkheid en regie gebruiker koppelen aan budgetneutraliteit
- In evenwichtige programmatie binnen meerjarenbegroting en vastgelegd groeipad
  - x Noden-gestuurde programmatie
  - x Meer voorspelbaarheid binnen budgettair kader en voorziene groeipad (ovb goedkeuring VR)
- Toepassingsgebied:
  - x alle bij VSB aangesloten inwoners en gezinsleden in Vlaanderen & Brussel
  - x kwetsbare en moeilijk bereikbare doelgroepen
  - x alle huidige en toekomstig erkende vormen van gezinszorg incl. AVT (poetshulp, professionele oppas en karweihulp)
  - x Administratieve aansluiting is mogelijk om opstart GZ mogelijk te maken
- + beleidsoptimalisatie en vernieuwd beleidskader

# Financieringsmodel voor gezinszorg



## ► TO BE situatie basis uitgangspunten

- × Subsidie o.b.v. geregistreerde, gevalideerde prestaties
- × Automatische, digitale subsidiëring
- × Facturatie aan zorgkassen – zorgkassen valideren automatisch en betalen uit
- × Automatische, berekende, inkomens gerelateerde gebruikersbijdrage
- × Werken met 1 subsidiebudget – 1 berekening – 1 subsidiestroom
- × Transparantie en controleerbare subsidies
- × Maximaal gebruik van authentieke bronnen voor data
- × Gebruikte data is bruikbaar i.k.v gegevensdeling
- × Wendbaarheid in opbouw applicaties voor mogelijke toekomstige aanpassingen

# 2 Programma-aanpak

Programmastructuur  
Programma-organisatie  
Programmaplanning



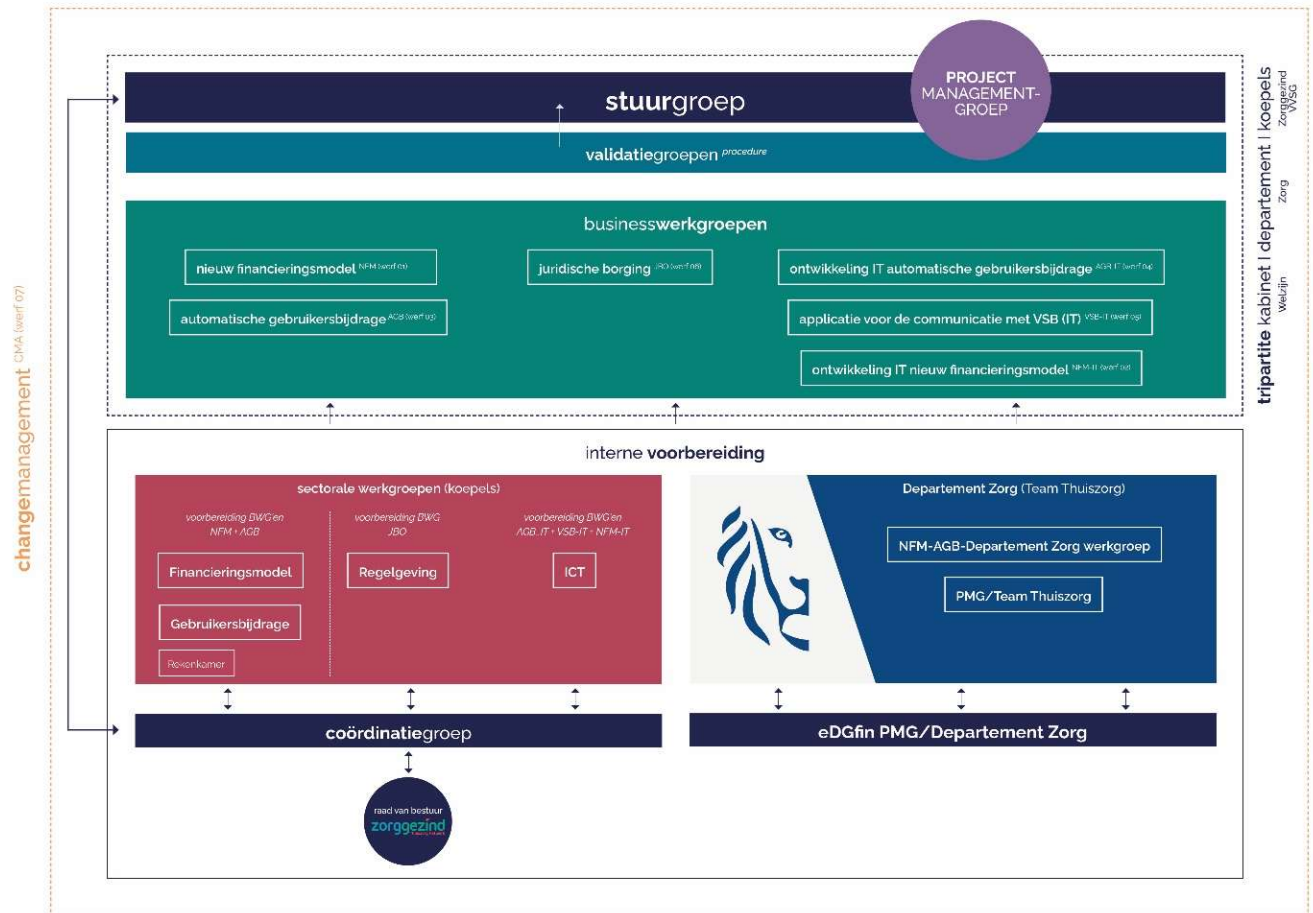
# Programmastructuur: 7 werven



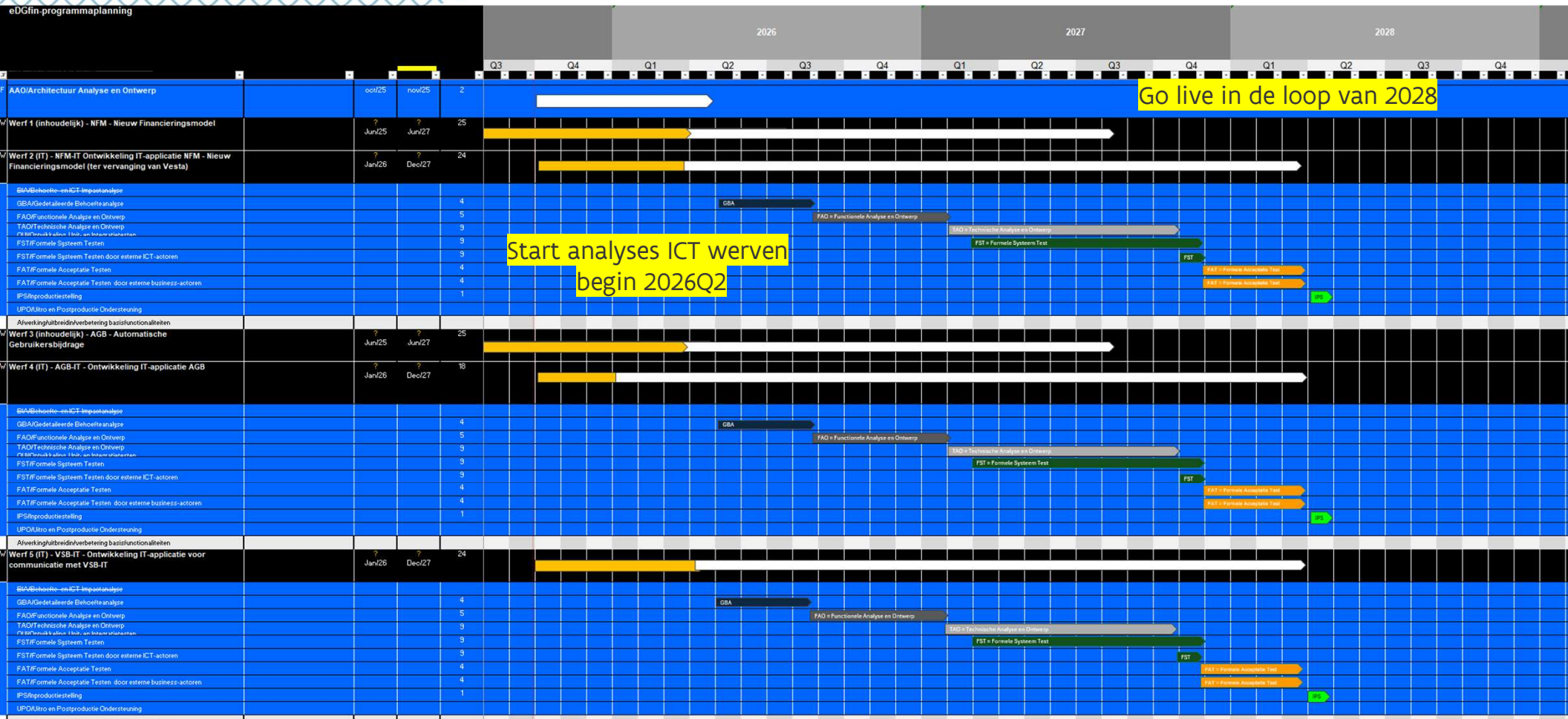
Vlaanderen  
is zorgzaam en  
gezond samenleven

WERF	AFKORTING	OMSCHRIJVING	PROJECTLEIDER
0	BVP	Visiebepaling en leidende principes	Door stuurgroep BVP geaccepteerd op 26/09/2025
1	NFM	Nieuw financieringsmodel	Jannie Hespel & Liesbeth Stevens
2	NFM-IT	Ontwikkeling IT nieuw financieringsmodel	Sammy Timmermans & Anthony Van de Velde
3	AGB	Automatische gebruikersbijdrage	Els Maselis
4	AGB-IT	Ontwikkeling IT automatische gebruikersbijdrage	Sammy Timmermans & Anthony Van de Velde
5	VSB-IT	Applicatie voor de communicatie met VSB (IT)	Sammy Timmermans & Anthony Van de Velde
6	JBO	Juridische borging	Team thuiszorg i.s.m. juridisch team
7	CMA	Changemanagement	Ewout Vanormelingen

# Programma-organisatie



# Programmaplaning

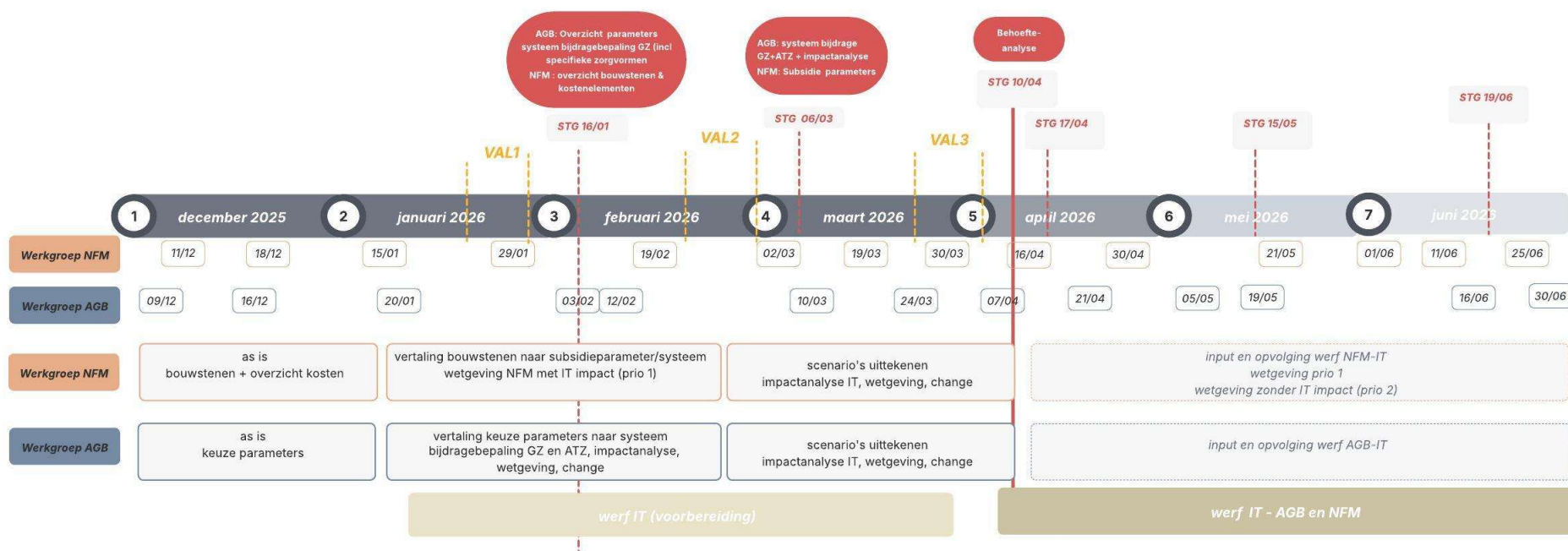


# 3. Inhoudelijke werven

Planning  
Status



# Inhoudelijke werven: planning



# Inhoudelijke werven: planning en status



Validatiestap:	Doorlooptijd	Tussenvalidatie 1	Tussenvalidatie 2	Finale validatie
Programmamanager/projectleiding leveren de te valideren documenten per mail op		do 22-01-26	ma 23-02-26	do 26-03-26
Per actor: validatiegroepleden bezorgen hun validatie-opmerkingen	3 WD	di 27-01-26	do 26-02-26	di 31-03-26
Per actor: validatietrekker/-coördinator (DZorg resp. Zorggezind) consolideert/prioriteert de validatie-opmerkingen,	2 WD	do 29-01-26	ma 02-03-26	do 02-04-26
Projectleiders consolideren de validatiepuntenlijsten van de actoren	3 WD	di 03-02-26	do 05-03-26	di 07-04-26
Stuurgroep neemt akte van de voortgang en resultaten	Ad-hoc	vr 06-02-26	vr 06-03-26	Vr 24/04/26

# Inhoudelijke werven: inhoudelijke status



- Gebruikersbijdrage:
  - andere systemen verkennen (kinderopvang, Zorgbudget voor ouderen, ...)
  - Focus ligt eerst op grootste groep: reguliere gezinszorg
  - Parameters in kaart brengen (gebruiker, inkomen, ...)
- Financieringsmodel:
  - Bouwstenen vastleggen
  - Alle kosten worden opgelijst
  - Financiering = subsidiëring + gebruikersbijdrage

# 4. ICT-werven

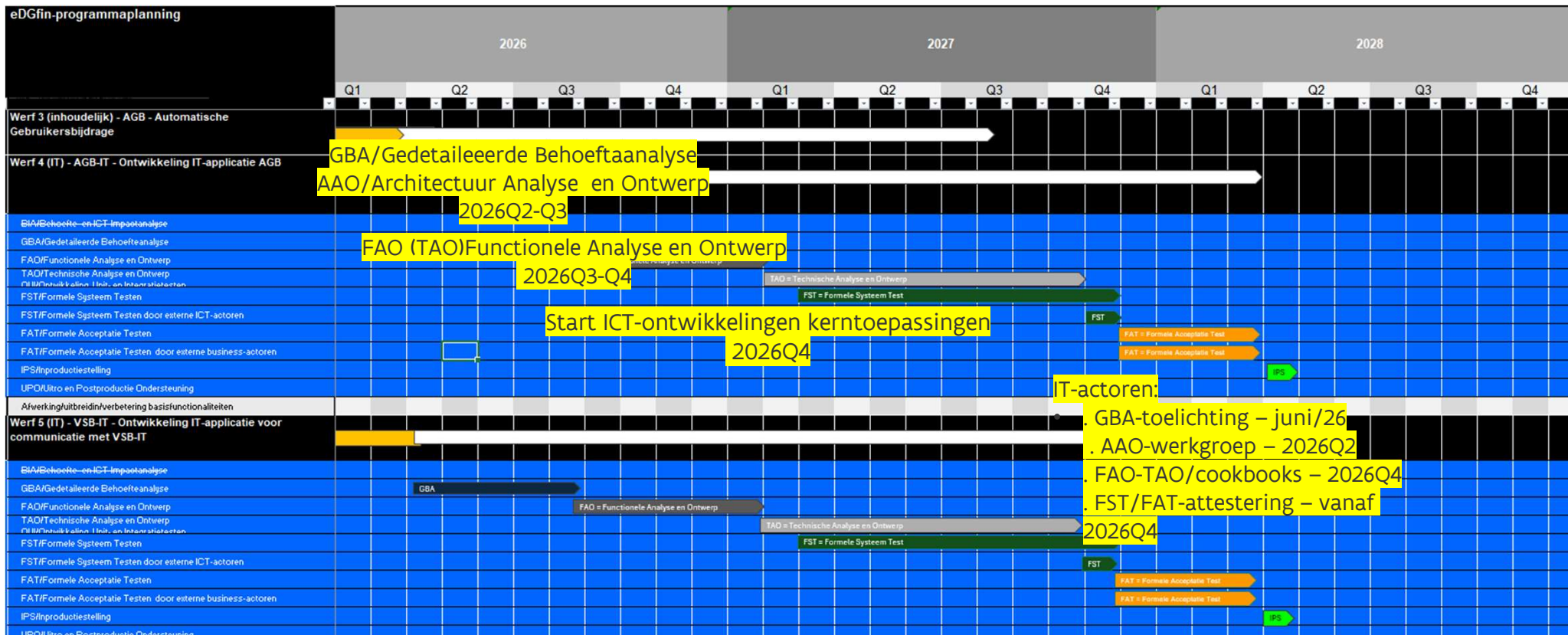
Aanpak  
Planning  
Betrokkenheid IT-actoren sector



# ICT werven: aanpak

- ▶ PRx1 - GBA - Gedetailleerde behoefteanalyse => **i.s.m. BUSINESS**
- ▶ PRx2 - AAO - Architectuuranalyse en –ontwerp
- ▶ PRx3 - FAO - Functionele analyse en ontwerp => **i.s.m. BUSINESS**
- ▶ PRx4 - TAO -Technische analyse en ontwerp
- ▶ PRx5 - OUI - Ontwikkeling, unit en integratietesten (=> **i.s.m. BUSINESS**)
- ▶ PRx6 - FST - Formele systeemtesten
- ▶ PRx7 - FAT - Formele acceptatietesten => **i.s.m. BUSINESS**
- ▶ PRx8 - IPS – Inproductiestelling
- ▶ PRx9 - UPO - Uitrol en postproductie-ondersteuning => **i.s.m. BUSINESS**

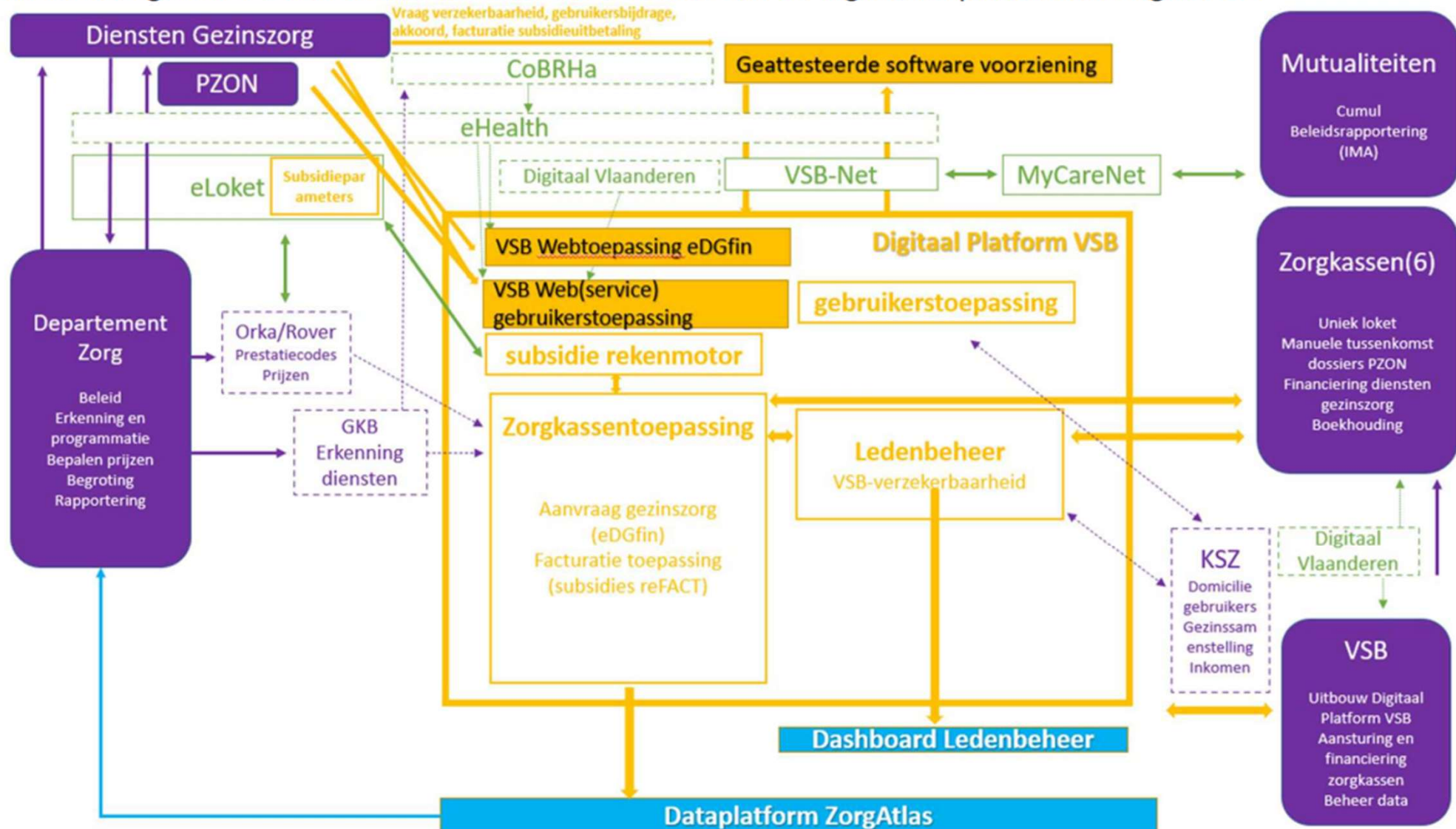
# ICT werven: planning



# 5. Architectuur



Hieronder geven we een eerste schematische aanzet van de high-level procestekening TO BE:



# 6 VRAGEN?

DEPARTEMENT  
ZORG

[zorg@vlaanderen.be](mailto:zorg@vlaanderen.be) - [departementzorg.be](http://departementzorg.be)