

Schematische typeplannen ter toelichting van het ontwerp brandveiligheidsnormen voor toekomstige gebouwen in de sectoren personen met een handicap en jeugdhulp 16/06/2026

Dit document omvat schematische typeplannen ter verduidelijking van diverse normbepalingen en hoe deze al dan niet gecombineerd kunnen worden. De schematische typeplannen hebben geenszins de intentie allesomvattend te zijn, er zijn uiteraard nog andere combinaties mogelijk die wel of niet voldoen aan de normen.

Soms is een opstelling wel of niet conform met het ontwerp van normen, afhankelijk van de typebezetting en/of het aantal kamers in nachtbezetting. In voorkomend geval staat hieromtrent een toelichting naast het schema.

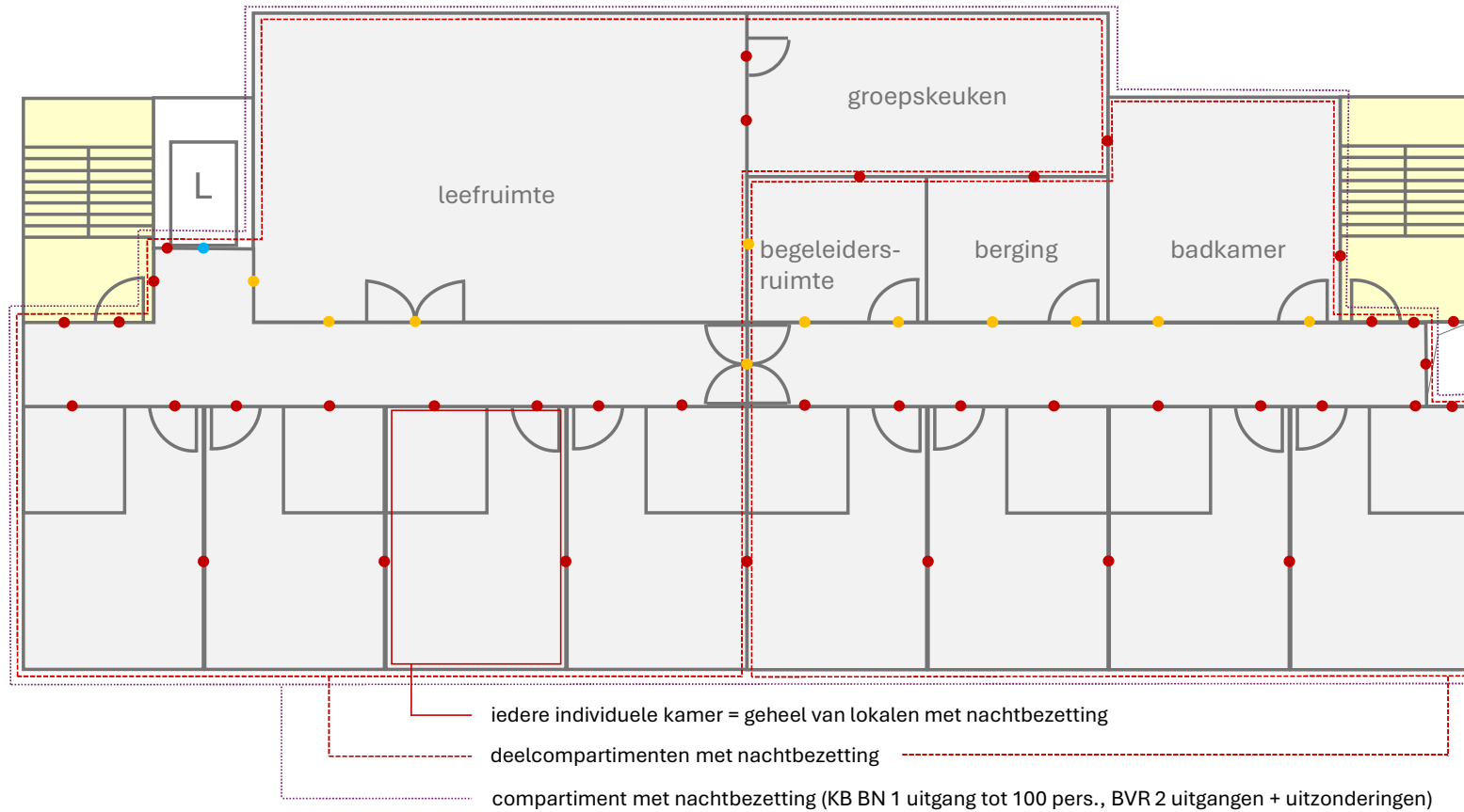
De schematische typeplannen gaan uit van 'lage gebouwen' zoals gedefinieerd in het KB van 7 juli 1994 tot vaststelling van de basisnormen voor de preventie van brand en ontploffing waaraan de gebouwen moeten voldoen (KB BN). Voor toepassing op het evacuatie niveau dienen nog de vereiste toegangen naar buiten toegevoegd te worden.

Conformiteit met de normen (en bijgevolg ook toepassing van deze schema's) betekent niet noodzakelijk conformiteit met het KB BN. Meer informatie daarover vindt u terug in de toelichting bij de normen.

P2	Basisopstelling met twee trappenhuizen
P3	Uitzondering: één trappenhuis mits bereikbare gevelopening
P4	Uitzondering: de evacuatiweg maakt deel uit van het trappenhuis, opstelling met twee trappenhuizen
P5	Idem als p4 maar zonder deelcompartimenten (niet conform)
P6	Combinatie van uitzonderingen: één trappenhuis én de evacuatiweg maakt deel uit van het trappenhuis mits bereikbare gevelopeningen per kamer
P7-8	Open groepskeuken onder voorwaarden
P9	Open ruimte type A in een compartiment met nachtbezetting, opstelling met twee trappenhuizen

P10	Combinatie: open ruimte type A in een compartiment met nachtbezetting én één trappenhuis mits bereikbare gevelopeningen per kamer
P11	Combinatie: open ruimte type A in een compartiment met nachtbezetting én één trappenhuis mits bereikbare gevelopeningen per kamer én de evacuatiweg maakt deel uit van het trappenhuis (niet conform)
P12	Open ruimte type B in een deelcompartiment met uitsluitend dagbezetting, opstelling met twee trappenhuizen
P13	Combinatie: open ruimte type B in een deelcompartiment met uitsluitend dagbezetting én de evacuatiweg maakt deel uit van het trappenhuis
P14	Idem als p13, maar met één trappenhuis, waardoor één deelcompartiment met nachtbezetting moet evacueren doorheen de open ruimte type B (niet conform)
P15	Open ruimte type B in een deelcompartiment met nachtbezetting met automatische blusinstallatie, opstelling met twee trappenhuizen
P16	Combinatie: open ruimte type B in een deelcompartiment met nachtbezetting met automatisch blusinstallatie én één trappenhuis mits bereikbare gevelopening
P17	Combinatie: idem als p15, maar de evacuatiweg maakt deel uit van het trappenhuis (niet conform)
P18	Open ruimte type B in een deelcompartiment met nachtbezetting met extra uitgang aan de kamers (enkel type 2 en op E0)

Basis



 = brandwerend omsloten binnentrappenhuis

● brandwerend gescheiden met wanden EI 60 en deuren EI_{1,30}

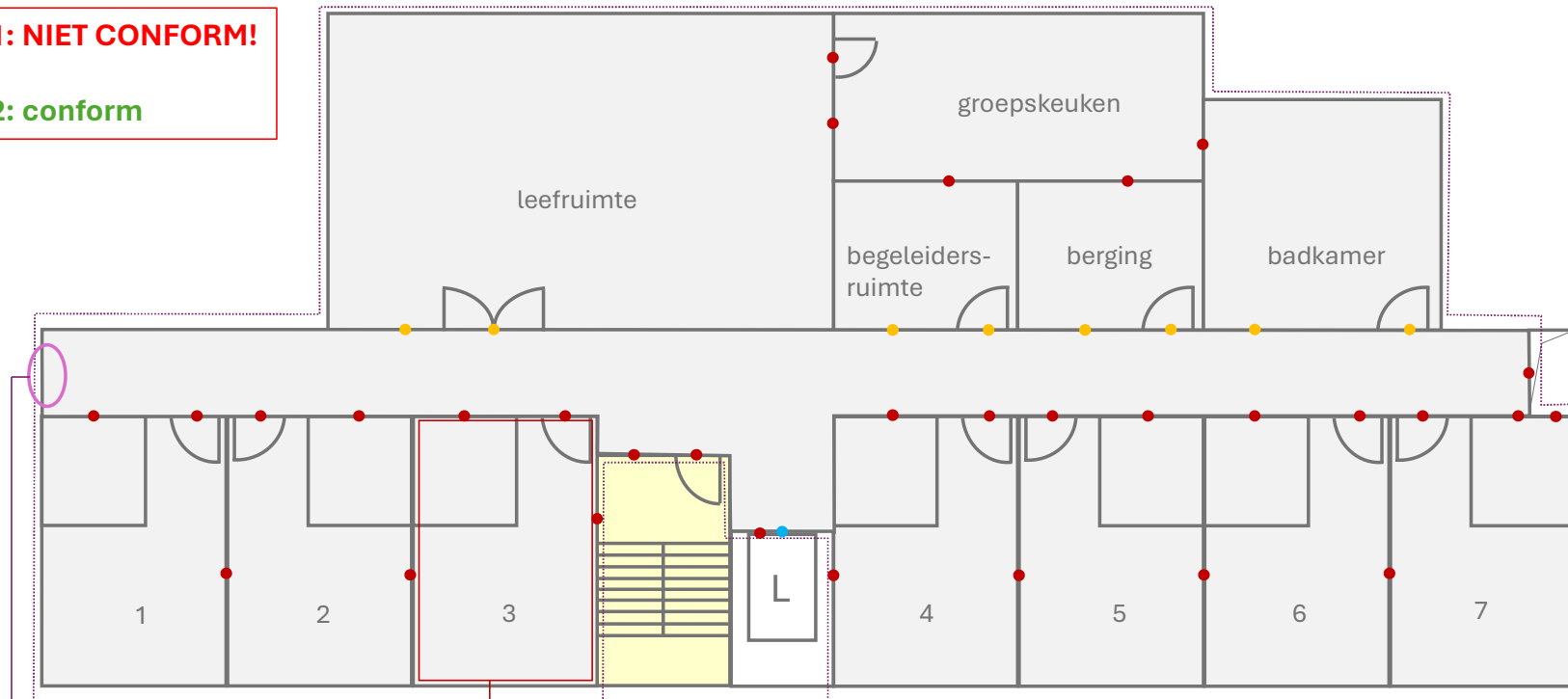
● brandwerend gescheiden met wanden EI 30 en deuren EI_{1,30}

● schachtdeuren lift E 30

2.2.1. Uitzondering: één uitgang

Voor type 1: NIET CONFORM!

Voor type 2: conform



iedere individuele kamer = geheel van lokalen met nachtbezetting

indien één uitgang toegelaten is, is geen deelcompartimentering vereist

compartiment met nachtbezetting (KB BN 1 uitgang tot 100 pers., BVR 2 uitgangen + uitzonderingen)

gevelopening bereikbaar voor alle bezetters zonder door het trappenhuis te gaan, toegankelijk voor ladderwagens

Voorwaarden 2.2.1.:

Laag gebouw met maximum 3 bovengrondse bouwlagen

Trappenhuis conform 4.2.2

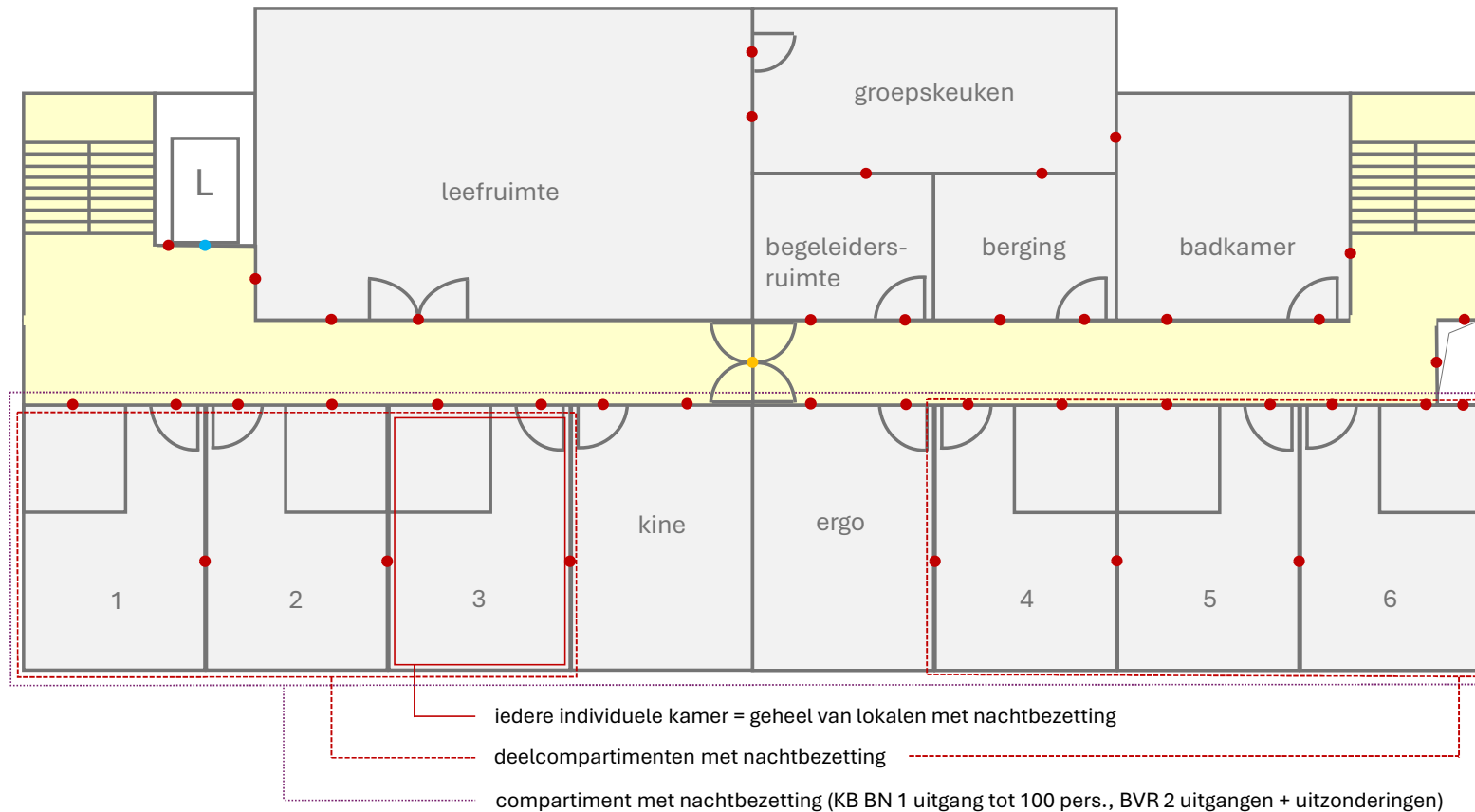
Type 1: max. 6 bezetters per bouwlaag, die zonder door het trappenhuis te moeten gaan een gevelopening of terras kunnen bereiken die toegankelijk is voor de ladderwagen van de brandweer

-> NIET conform!

Type 2: idem, maar tot 12 bezetters

-> conform

4.2.2. Uitzondering: gang maakt deel uit van het trappenhuis



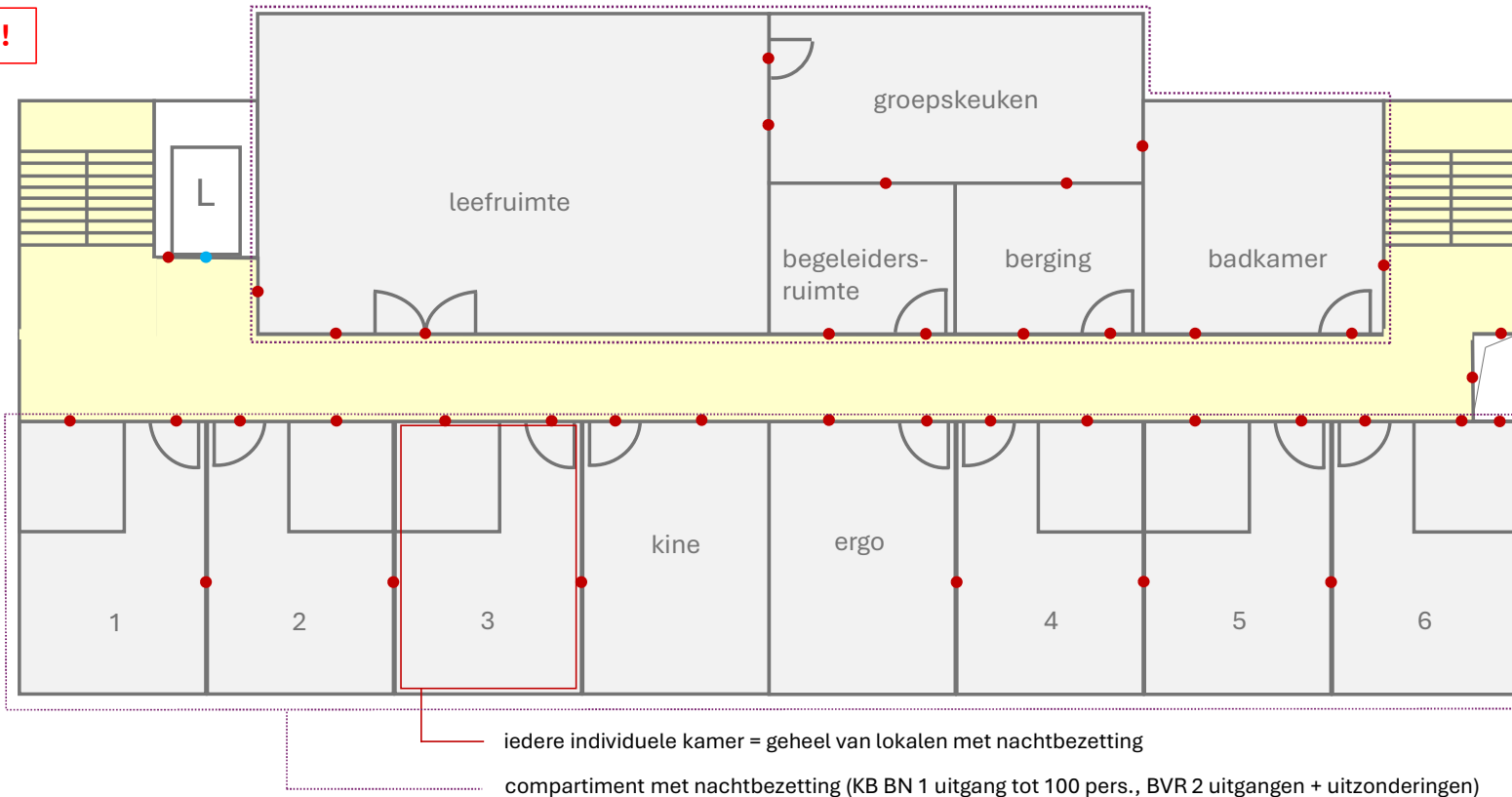
2.2.1.: er is in dit geval géén gevelopening of terras toegankelijk voor de ladderwagen van de brandweer -> er zijn 2 uitgangen verplicht (type 1 én 2)

2.1.1.: wanneer 2 uitgangen vereist zijn, is deelcompartimentering verplicht

Voorwaarden 4.2.2.:
 laag gebouw en maximum **6** bezetters in nachtbezetting per bouwlaag
 -> de gang mag deel uitmaken van het trappenhuis, mits de wanden van die gang **EI60** hebben en de deuren die erop uitkomen zelfsluitend of zelfsluitend bij brand zijn en minstens EI,30 hebben (type 1 én 2)

4.2.2. Uitzondering: gang maakt deel uit van het trappenhuis

NIET CONFORM!



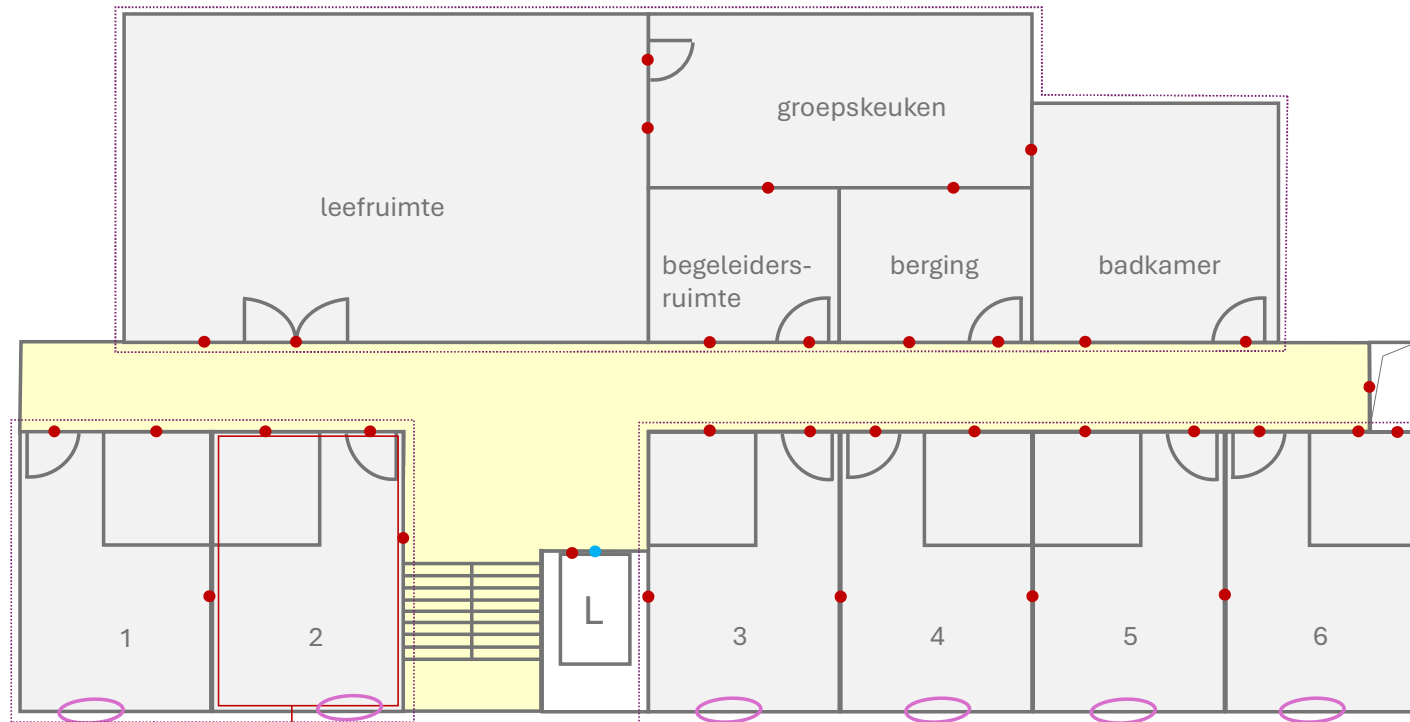
2.2.1.: er is in dit geval geén gevelopening of terras toegankelijk voor de ladderwaggen van de brandweer -> er zijn 2 uitgangen verplicht (type 1 én 2)

2.1.1.: wanneer 2 uitgangen vereist zijn, is deelcompartimentering verplicht -> **NIET conform!**

Voorwaarden 4.2.2.: laag gebouw en maximum 6 bezetters in nachtbezetting per bouwlaag

2.2.1. Uitzondering: één uitgang

4.2.2. Uitzondering: gang maakt deel uit van het trappenhuis



iedere individuele kamer = geheel van lokalen met nachtbezetting

indien één uitgang toegelaten is, is geen deelcompartimentering vereist

compartiment met nachtbezetting (KB BN 1 uitgang tot 100 pers., BVR 2 uitgangen + uitzonderingen)

gevelopening bereikbaar voor alle bezetters zonder door het trappenhuis te gaan, toegankelijk voor ladderwagens

Voorwaarden 2.2.1.:

Laag gebouw met maximum 3 bovengrondse bouwlagen

Trappenhuis conform 4.2.2

Type 1: max. 6 bezetters per bouwlaag, die zonder door het trappenhuis te moeten gaan een gevelopening of terras kunnen bereiken die toegankelijk is voor de ladderwagens van de brandweer
-> conform, mits bereikbare gevelopening per kamer

Type 2: idem, maar tot 12 bezetters

-> conform, mits bereikbare gevelopening per kamer

Voorwaarden 4.2.2.:

laag gebouw en maximum 6 bezetters in nachtbezetting per bouwlaag

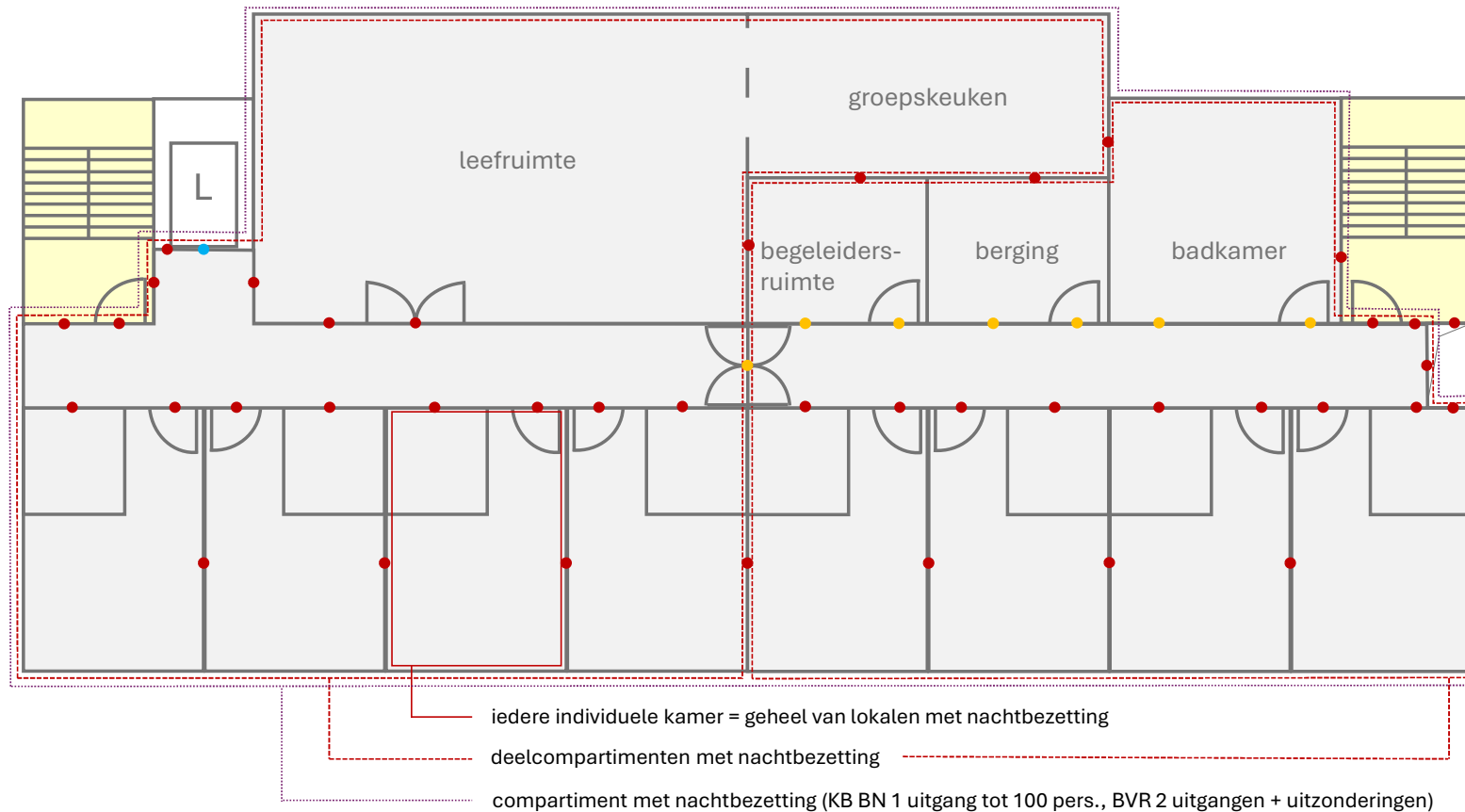
-> de gang mag deel uitmaken van het trappenhuis, mits de wanden van die gang **EI60** hebben en de deuren die erop uitkomen zelfsluitend of zelfsluitend bij brand zijn en minstens EI,30 hebben

-> conform

Opgelet:

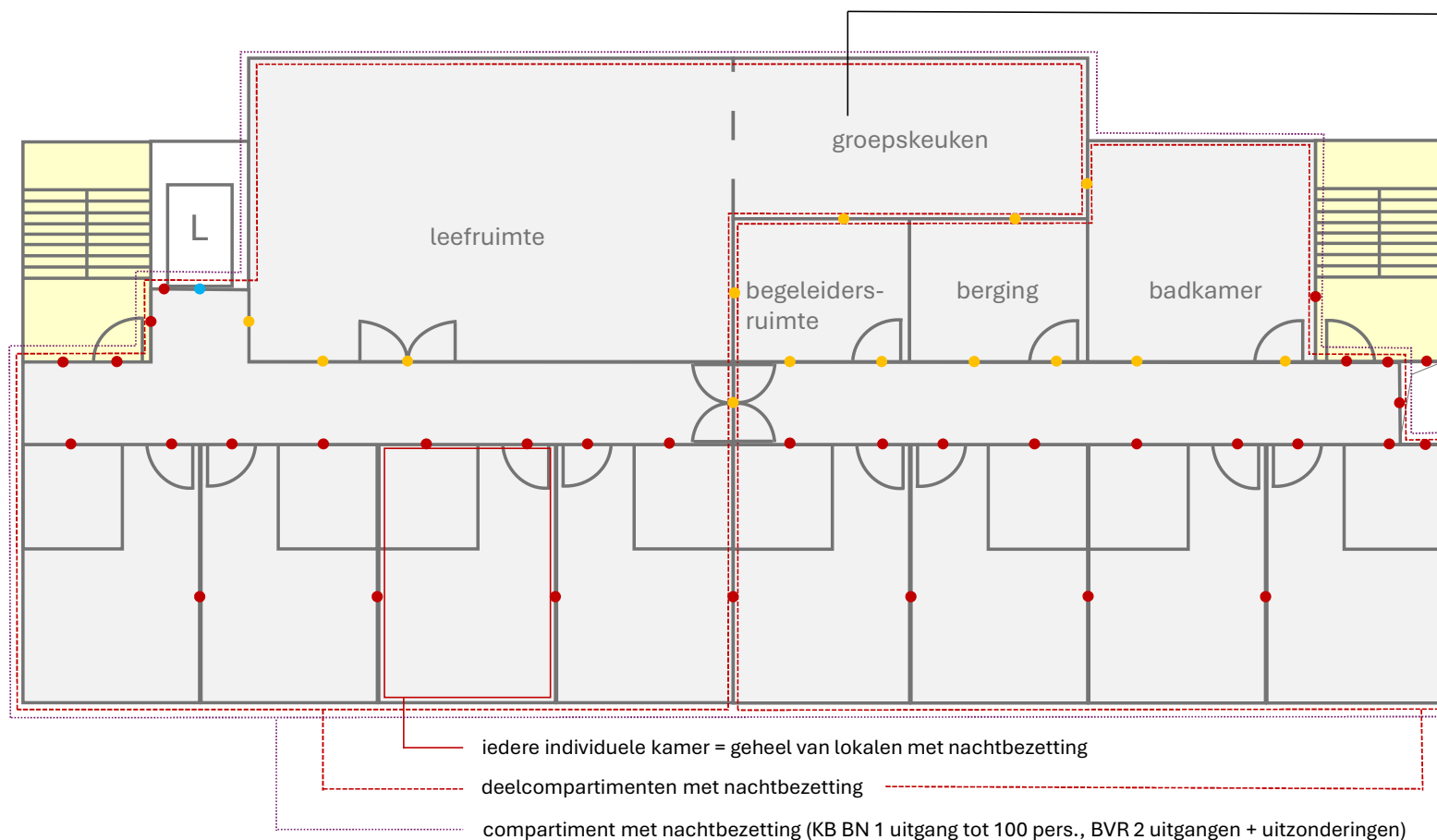
Ook voor **type 2** volgt uit de combinatie van 2.2.1. en 4.2.2. dat deze opstelling enkel toegelaten is tot maximum 3 bovengrondse bouwlagen (2.2.1.) én maximum 6 bezetters in nachtbezetting per bouwlaag (4.2.2.)

5.6 Groepskeuken – eventueel met inbegrip van eetruimte



Opgelet: dit is niet toelaatbaar in combinatie met een open ruimte type A zoals voorzien in art. 4.4.3. of in combinatie met een open ruimte type B zoals voorzien in art. 4.4.4.

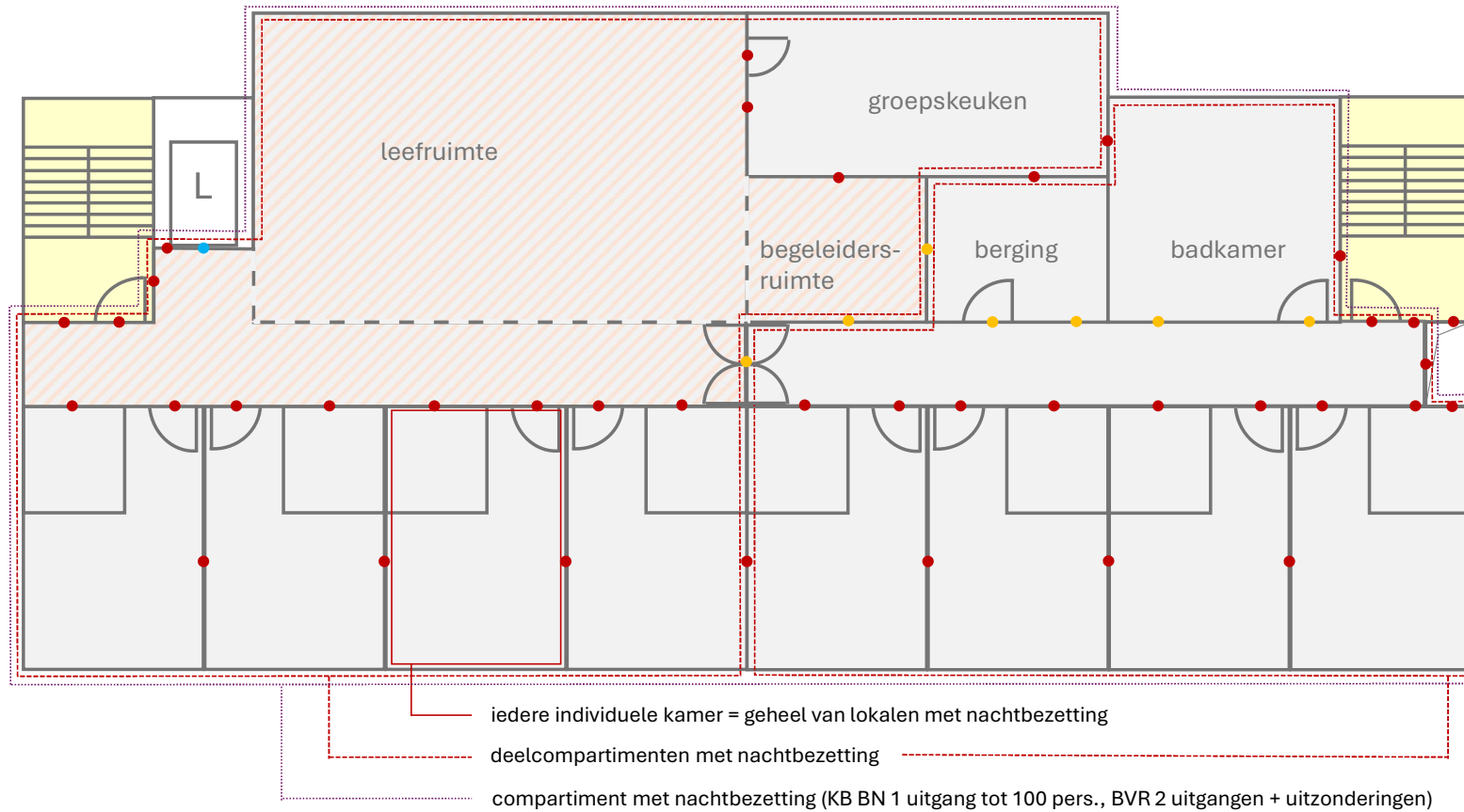
5.6 Groepskeuken – onder bijkomende voorwaarden



Groepskeuken voorzien van automatische onderbreking van de energietoevoer die gekoppeld is aan de automatische branddetectie. Frituurtoestellen enkel toegelaten indien voorzien van een vaste automatische blusinstallatie die gekoppeld wordt aan een toestel dat de toevoer van energie naar het frituurtoestel én de afzuigkap onderbreekt.
-> de eis voor brandwerende scheiding van deze ruimte vervalt

Opgelet: dit is niet toelaatbaar in combinatie met een open ruimte type A zoals voorzien in art. 4.4.3.; maar wel in combinatie met een open ruimte type B zoals voorzien in art. 4.4.4.

4.4.3. Open ruimte type A in een compartiment met nachtbezetting



open ruimte die voldoet aan de voorwaarden uit 4.4.3.
 $\leq 130 \text{ m}^2$

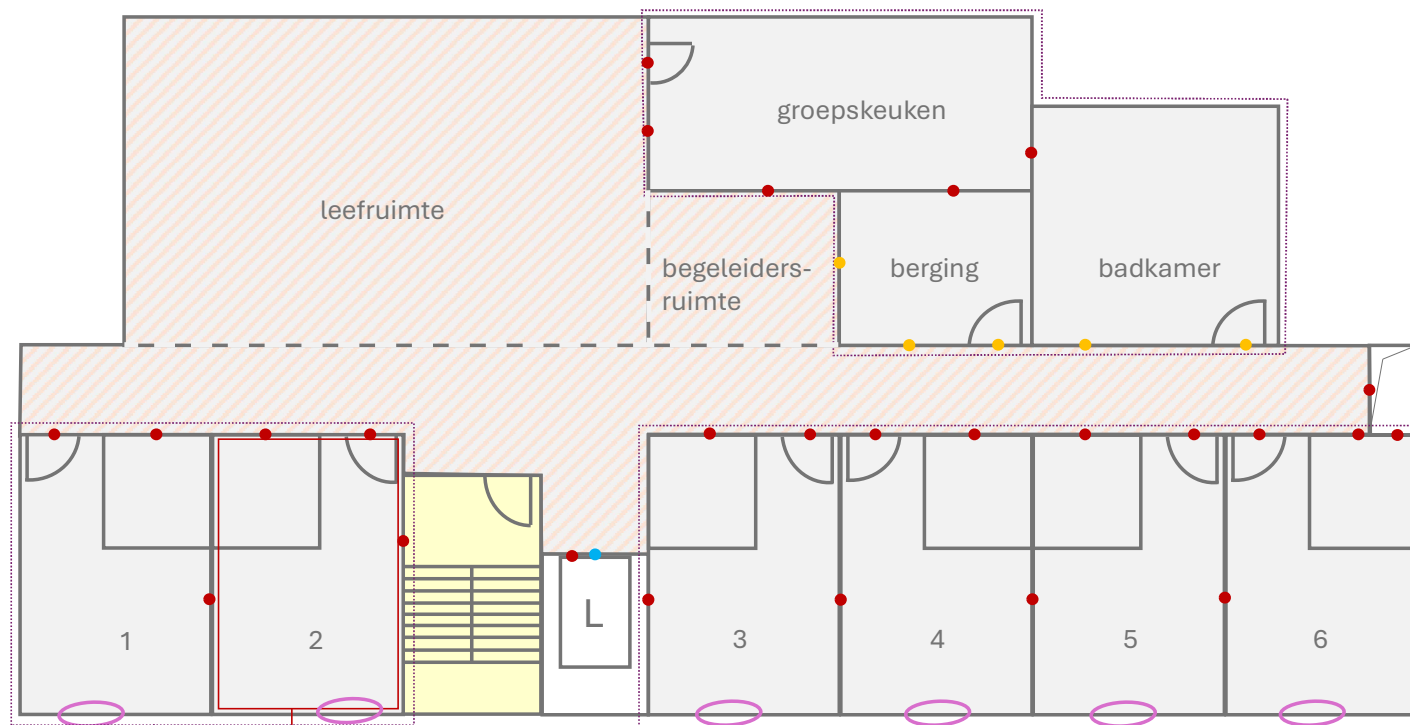
Opgelet: dit is niet combineerbaar met de uitzondering voor niet brandwerend gescheiden groepskeukens zoals voorzien in art. 5.6.

● brandwerend gescheiden met wanden EI 60 en deuren EI_{1,30}

● brandwerend gescheiden met wanden EI 30 en deuren EI_{1,30}

● schachtdeuren lift E 30

4.4.3. Open ruimte type A in een compartiment met nachtbezetting
 2.2.1. Uitzondering: één uitgang



- iedere individuele kamer = geheel van lokalen met nachtbezetting
- indien één uitgang toegelaten is, is geen deelcompartimentering vereist
- compartiment met nachtbezetting (KB BN 1 uitgang tot 100 pers., BVR 2 uitgangen + uitzonderingen)
- gevelopening bereikbaar voor alle bezetters zonder door het trappenhuis te gaan, toegankelijk voor ladderwagens
- Opgelet: dit is niet combineerbaar met de uitzondering voor niet brandwerend gescheiden groepskeukens zoals voorzien in art. 5.6.

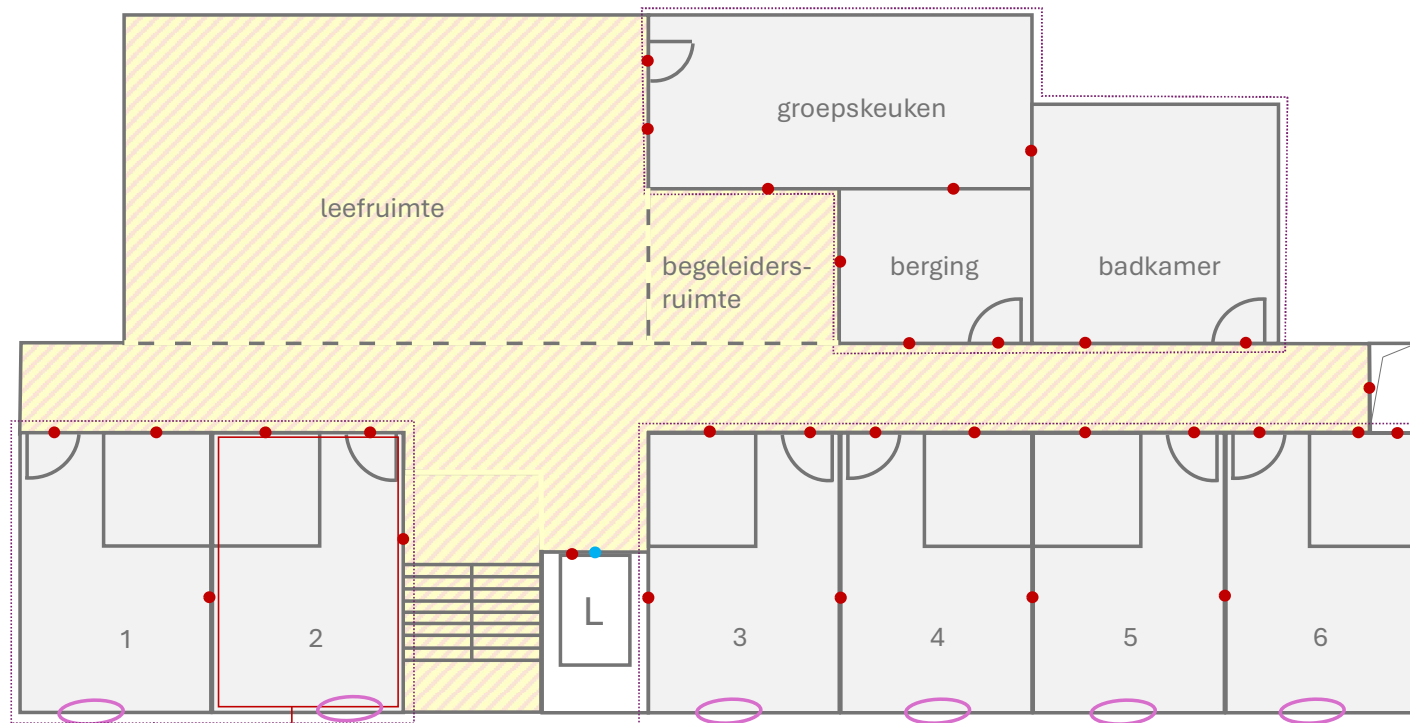
open ruimte die voldoet aan de voorwaarden uit 4.4.3.
 ≤ 130 m²

4.4.3. Open ruimte type A in een compartiment met nachtbezetting

2.2.1. Uitzondering: één uitgang

4.2.2. Uitzondering: gang maakt deel uit van het trappenhuis

NIET CONFORM!



iedere individuele kamer = geheel van lokalen met nachtbezetting

indien één uitgang toegelaten is, is geen deelcompartimentering vereist

compartiment met nachtbezetting (KB BN 1 uitgang tot 100 pers., BVR 2 uitgangen + uitzonderingen)

gevelopening bereikbaar voor alle bezetters zonder door het trappenhuis te gaan, toegankelijk voor ladderwagens

open ruimte die voldoet aan de voorwaarden uit 4.4.3.

≤ 130 m²; de open ruimte maakt deel uit van het trappenhuis

Opgelet: dit is niet combineerbaar met de uitzondering voor niet brandwerend gescheiden groepskeukens zoals voorzien in art. 5.6.

Voorwaarde uit 4.4.3.:

In het (deel)compartiment met de open ruimte moet het trappenhuis brandwerend gescheiden zijn van de evacuatieweg

én

het evacuatietraject van de bovenliggende bouwlagen moet onafhankelijk van het deelcompartiment of compartiment met de open ruimte gebeuren

-> **NIET conform!**

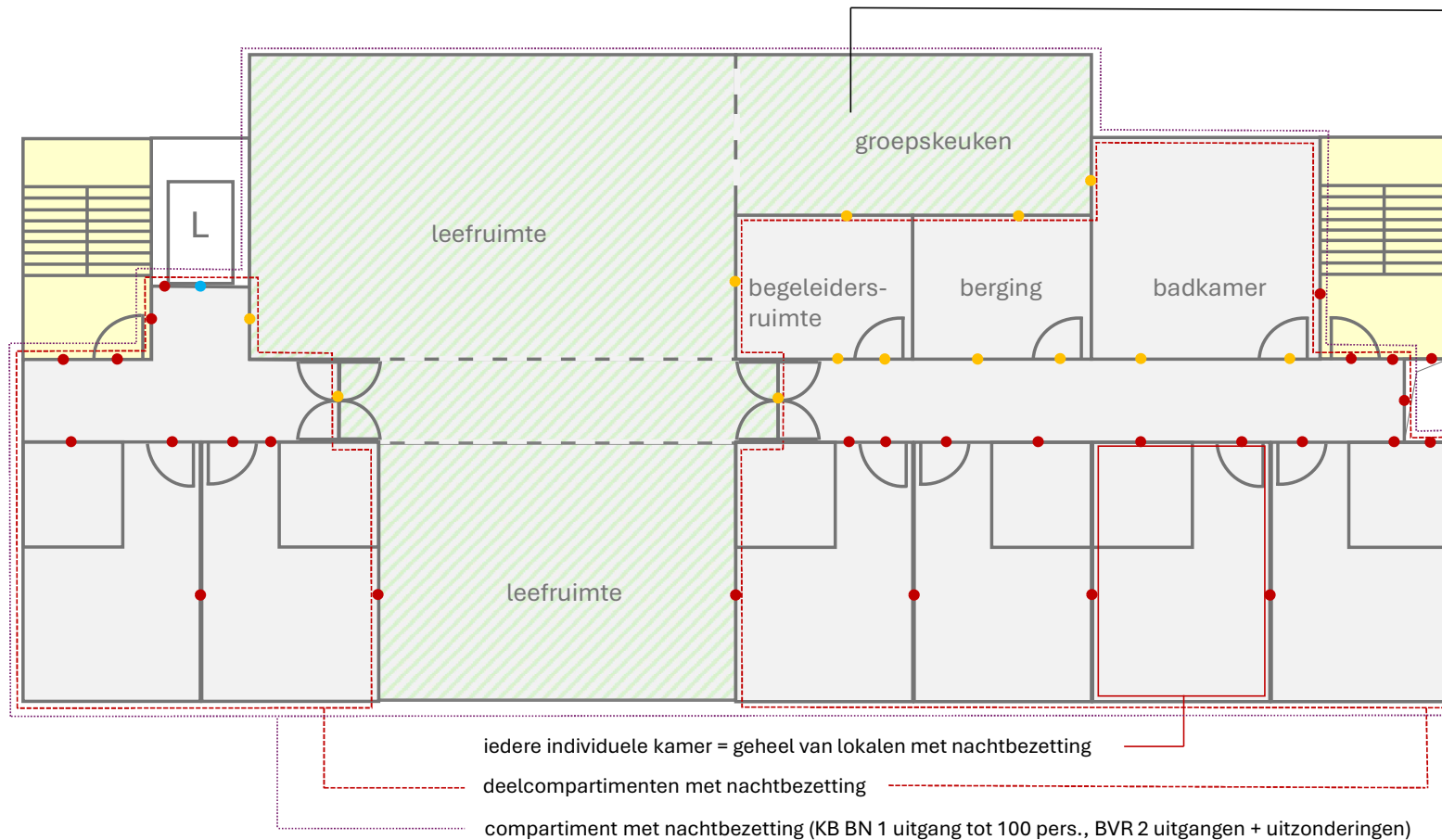
● brandwerend gescheiden met wanden EI 60 en deuren EI,30

● brandwerend gescheiden met wanden EI 30 en deuren EI,30

● schachtdeuren lift E 30

4.4.4.1. Open ruimte type B in een deelcompartment met uitsluitend dagbezetting

5.6. Groepskeuken



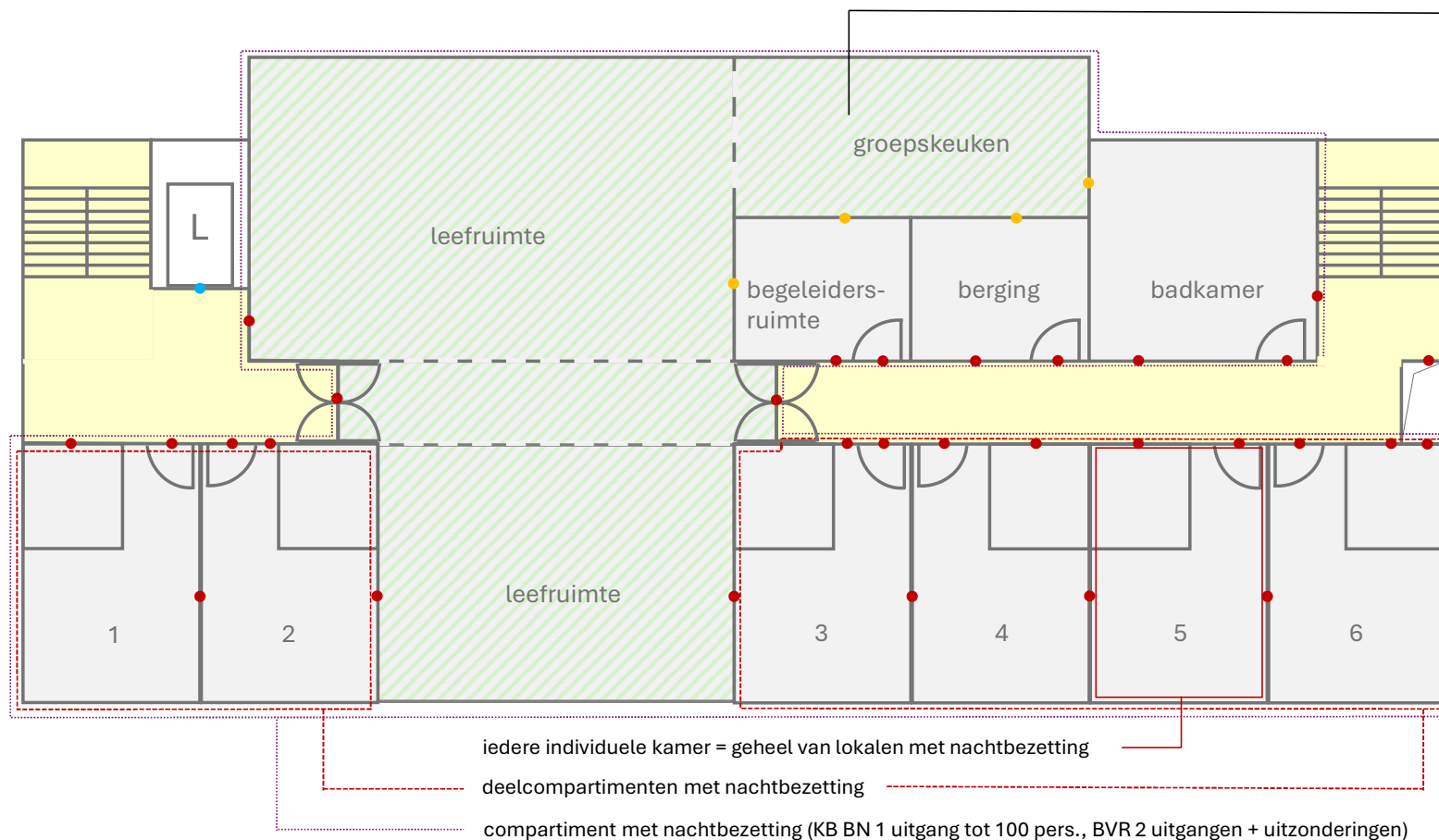
Groepskeuken voorzien van automatische onderbreking van de energietoevoer die gekoppeld is aan de automatische branddetectie. Frituurtoestellen enkel toegelaten indien voorzien van een vaste automatische blusinstallatie die gekoppeld wordt aan een toestel dat de toevoer van energie naar het frituurtoestel én de afzuigkap onderbreekt.
-> de eis voor brandwerende scheiding van deze ruimte vervalt

open ruimte die voldoet aan de voorwaarden uit 4.4.4. en 4.4.4.1.
deelcompartment met uitsluitend dagbezetting

4.4.4.1. Open ruimte type B in een deelcompartiment met uitsluitend dagbezetting

5.6. Groepskeuken

4.2.2. Uitzondering: gang maakt deel uit van het trappenhuis



Groepskeuken voorzien van automatische onderbreking van de energietoevoer die gekoppeld is aan de automatische branddetectie. Frituurtoestellen enkel toegelaten indien voorzien van een vaste automatische blusinstallatie die gekoppeld wordt aan een toestel dat de toevoer van energie naar het frituurtoestel én de afzuigkap onderbreekt.
-> de eis voor brandwerende scheiding van deze ruimte vervalt

Voorwaarden 4.2.2.:
laag gebouw en maximum 6 bezetters in nachtbezetting per bouwlaag
-> de gang mag deel uitmaken van het trappenhuis, mits de wanden van die gang **EI60** hebben en de deuren die erop uitkomen zelfsluitend of zelfsluitend bij brand zijn en minstens EI₃₀ hebben (type 1 én 2)

open ruimte die voldoet aan de voorwaarden uit 4.4.4. en 4.4.4.1.
deelcompartiment met uitsluitend dagbezetting

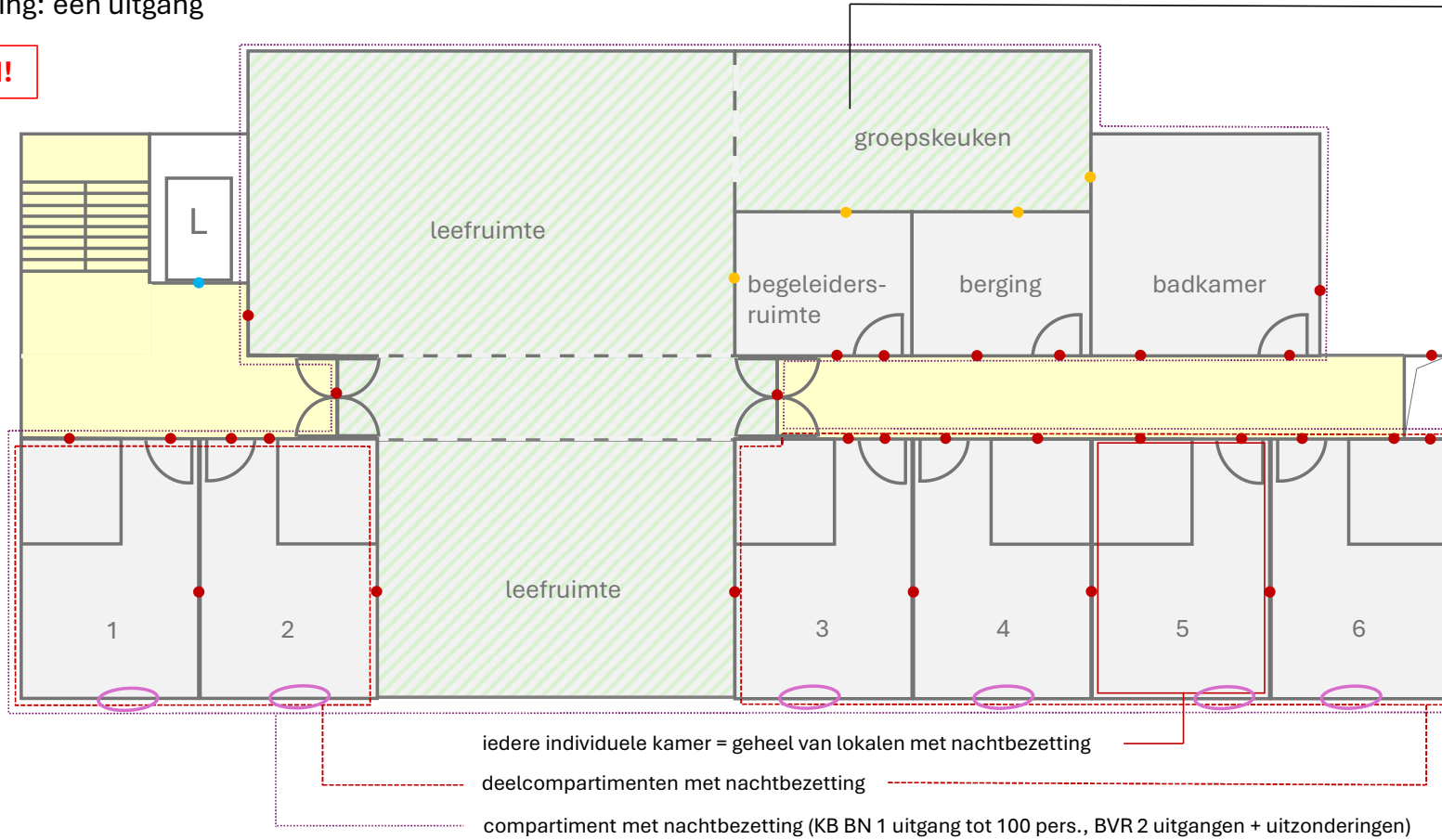
4.4.4.1. Open ruimte type B in een deelcompartiment met uitsluitend dagbezetting

5.6. Groepskeuken

4.2.2. Uitzondering: gang maakt deel uit van het trappenhuis

2.2.1. Uitzondering: één uitgang

NIET CONFORM!



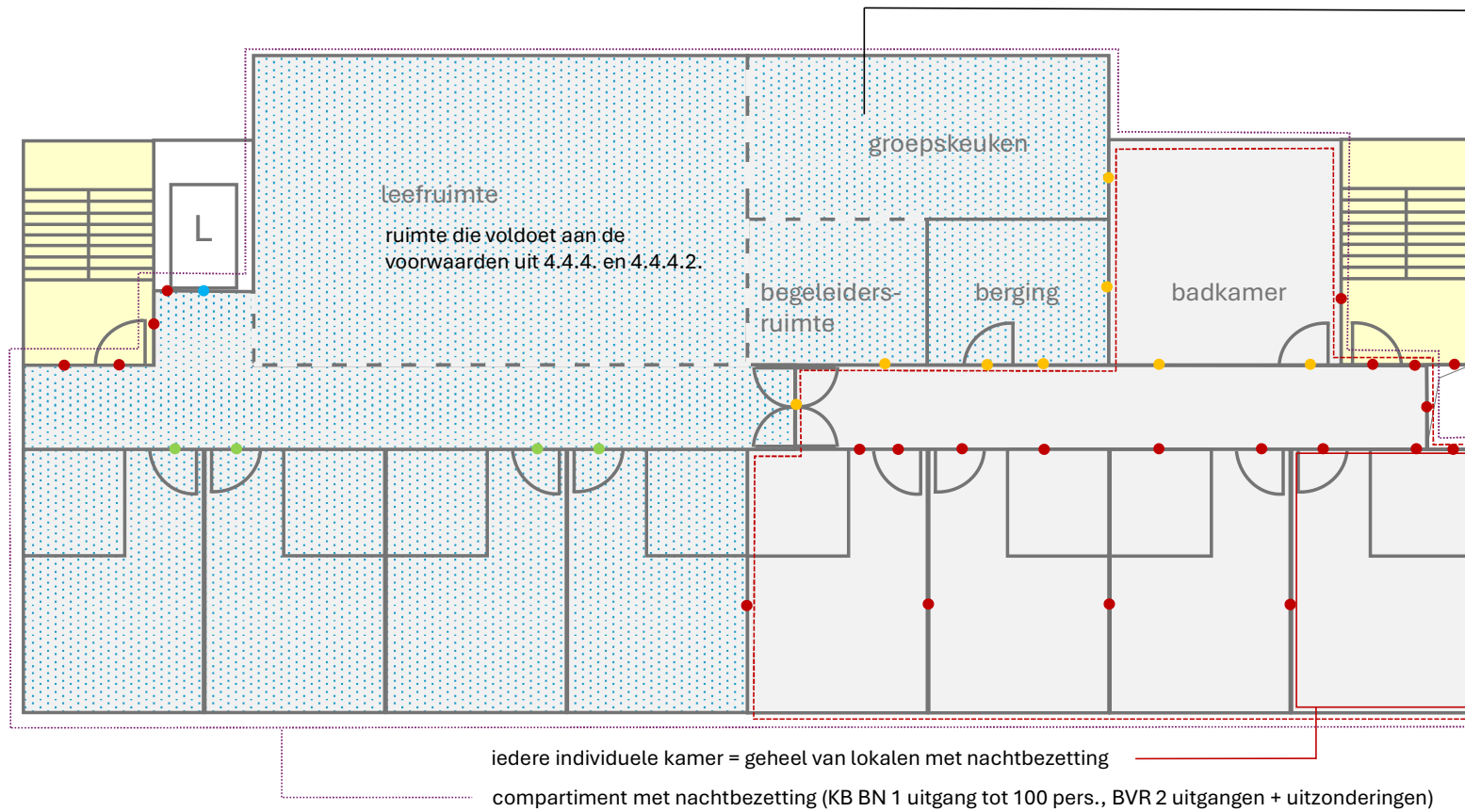
Groepskeuken voorzien van automatische onderbreking van de energietoevoer die gekoppeld is aan de automatische branddetectie. Frituurtoestellen enkel toegelaten indien voorzien van een vaste automatische blusinstallatie die gekoppeld wordt aan een toestel dat de toevoer van energie naar het frituurtoestel én de afzuigkap onderbreekt.
 -> de eis voor brandwerende scheiding van deze ruimte vervalt

Voorwaarde uit 4.4.4.1.:
 In de aangrenzende deelcompartimenten met nachtbezetting moet een uitgang bereikbaar zijn die onafhankelijk is van het deelcompartiment met dagbezetting met de open ruimte
 -> **NIET conform!**

open ruimte die voldoet aan de voorwaarden uit 4.4.4. en 4.4.4.1.
 deelcompartiment met uitsluitend dagbezetting

4.4.4.2. Open ruimte type B in een deelcompartment met nachtbezetting met automatische blusinstallatie

5.6. Groepskeuken



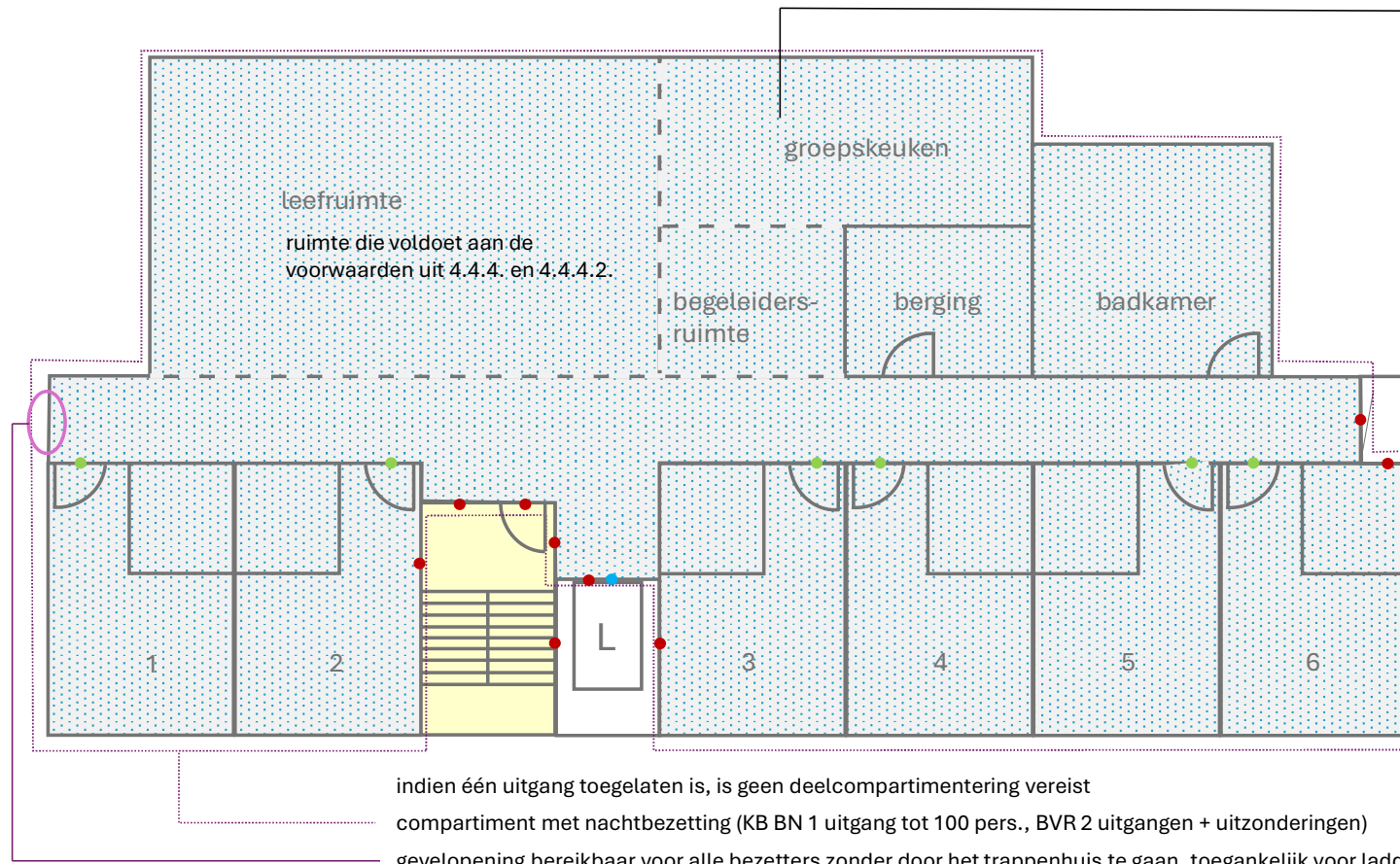
Groepskeuken voorzien van automatische onderbreking van de energietoevoer die gekoppeld is aan de automatische branddetectie. Frituurtoestellen enkel toegelaten indien voorzien van een vaste automatische blusinstallatie die gekoppeld wordt aan een toestel dat de toevoer van energie naar het frituurtoestel én de afzuigkap onderbreekt.
-> de eis voor brandwerende scheiding van deze ruimte vervalt

deelcompartment met nachtbezetting en met automatische blusinstallatie

4.4.4.2. Open ruimte type B in een deelcompartment met nachtbezetting met automatische blusinstallatie

2.2.1. Uitzondering: één uitgang

5.6. Groepskeuken



Groepskeuken voorzien van automatische onderbreking van de energietoevoer die gekoppeld is aan de automatische branddetectie. Frituurtoestellen enkel toegelaten indien voorzien van een vaste automatische blusinstallatie die gekoppeld wordt aan een toestel dat de toevoer van energie naar het frituurtoestel én de afzuigkap onderbreekt.
-> de eis voor brandwerende scheiding van deze ruimte vervalt

deelcompartment met nachtbezetting en met automatische blusinstallatie

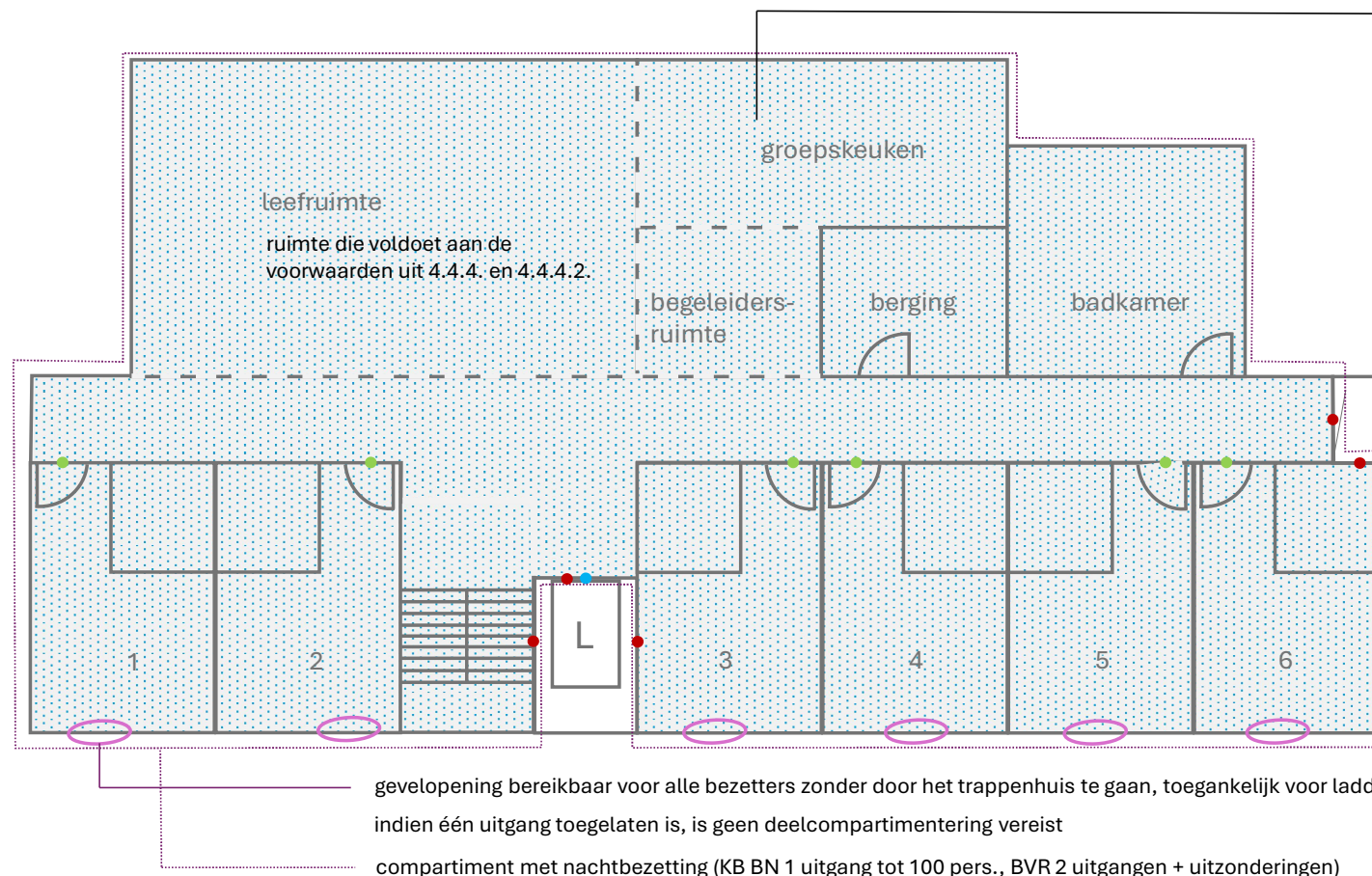
4.4.4.2. Open ruimte type B in een deelcompartiment met nachtbezetting met automatische blusinstallatie

2.2.1. Uitzondering: één uitgang

4.2.2. Uitzondering: gang maakt deel uit van het trappenhuis

5.6. Groepskeuken

NIET CONFORM!



Groepskeuken voorzien van automatische onderbreking van de energietoevoer die gekoppeld is aan de automatische branddetectie. Frituurtoestellen enkel toegelaten indien voorzien van een vaste automatische blusinstallatie die gekoppeld wordt aan een toestel dat de toevoer van energie naar het frituurtoestel én de afzuigkap onderbreekt.
-> de eis voor brandwerende scheiding van deze ruimte vervalt

Voorwaarde uit 4.4.4.:
Het evacuatietraject van bovenliggende bouwlagen moet onafhankelijk kunnen gebeuren van het deelcompartiment of compartiment met de open ruimte én het evacuatietraject van de bovenliggende bouwlagen moet onafhankelijk van het deelcompartiment of compartiment met de open ruimte gebeuren

-> NIET conform!

deelcompartiment met nachtbezetting en met automatische blusinstallatie

● brandwerend gescheiden met wanden EI 60 en deuren EI,30

● brandwerend gescheiden met wanden EI 30 en deuren EI,30

● schachtdeuren lift E 30

● rookwerende deuren Sa of S200 aan de kamers

4.4.4.3. Open ruimte type B in een deelcompartiment met nachtbezetting, met extra uitgang aan de kamers (enkel type 2, enkel op het gelijkvloers)

Bouwlaag E0

