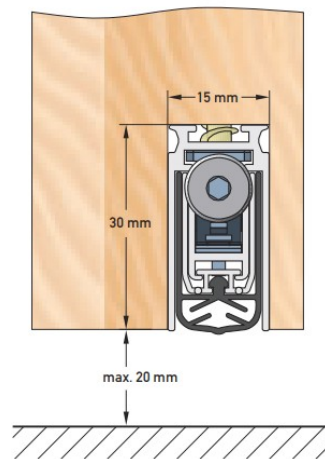
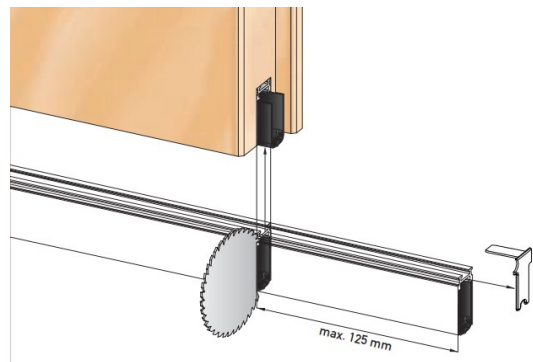


1. Wymiary uszczelnacza DSD 1530 15x30 mm  
 Frezowanie kanału montażowego :  
 - szerokość 15 mm  
 - wysokość 30 mm

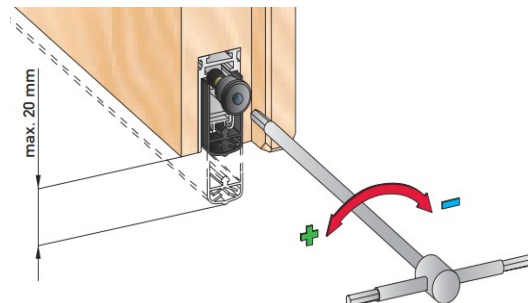


2. Długość  
 standardowe długości :  
 - 459, 584, 709, 834, 959, 1084, 1209,  
 - inne długości na zamówienie  
 - możliwość samodzielnego docięcia od 1-125 mm  
  
 - szczegóły docinania w pkt. 6 i 7



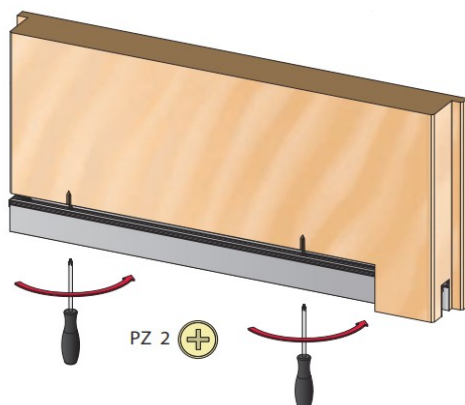
3. Możliwość zastosowania uszczelnacza przy szczelinie do 20 mm

Regulacja pkt. 9

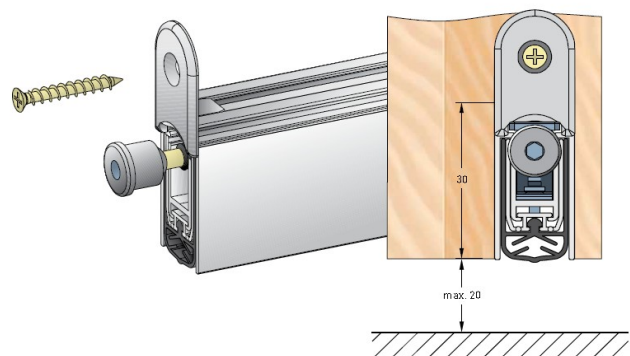


4. Sposoby montażu

a) przez listwę szczegóły pkt. 8



b) montaż przez kątowniki



## 6. Docinanie uszczelniacza :

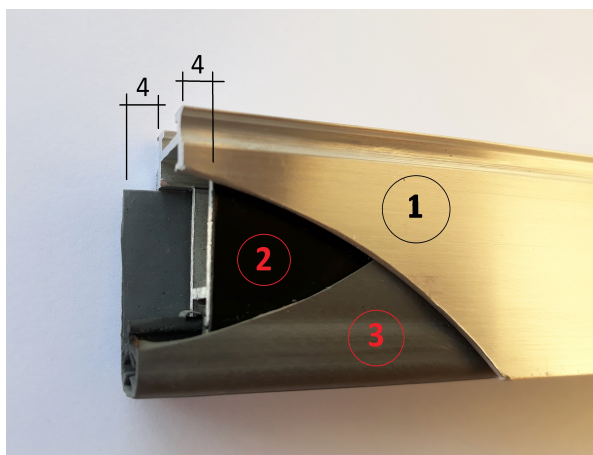
a) **Jeżeli wymiar montowanego uszczelniacza jest fabryczny** tj. 459, 584, 709, 834, 959, 1084, 1209, montujemy uszczelniacz bez docinania , jeżeli istnieje taka konieczność docinamy uszczelkę ( np. zastosowanie końcówki stop odgłosom).

b) **Jeżeli wymiar montowanego uszczelniacza jest korygowany w zakresie 1-125 mm** należy :

- skrócić uszczelniacz na potrzebną długość,
- wysunąć wewnętrzną prowadnicę uszczelniacza ,
- przesunąć uszczelkę w kierunku mechanizmu zwalniającego,
- wewnętrzną prowadnicę dociąć od **strony bez przycisku zwalniającego** o 4 mm krócej niż wymiar listwy mocującej uszczelniacza

Patrz zdjęcie .

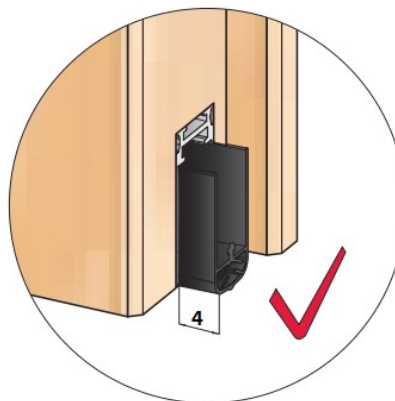
1. Listwa mocująca
2. Wewnętrzna prowadnica
3. Uszczelka



## 7. Docinanie uszczelki

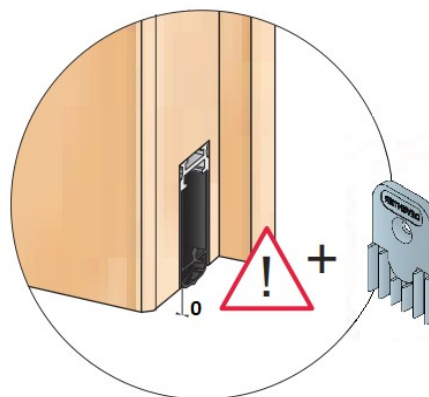
a) uszczelniacz bez Stop Odgłosom

- uszczelka docięta + 4 mm na stronę
- jeżeli luz wrębowy jest mniejszy to uszczelka musi być docięta na wartość luzu wrębowego



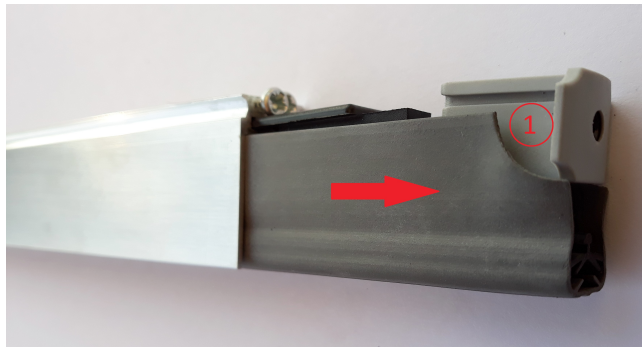
b) Uszczelniacz zamontowany ze Stop Odgłosom

- uszczelka docięta + 0 mm na stronę

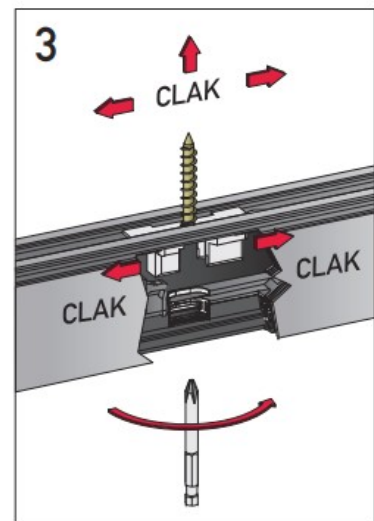
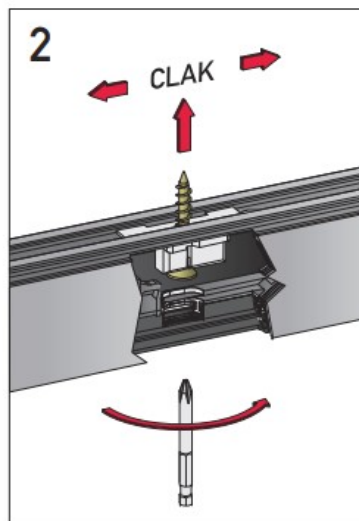
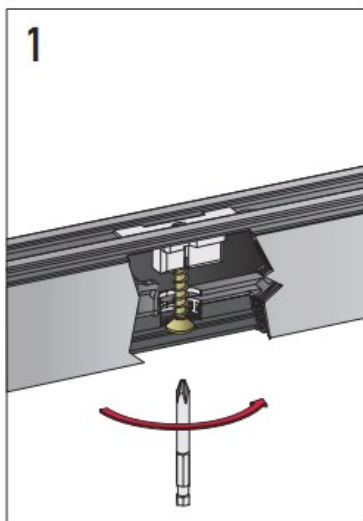


8. Montaż przez listwę  
 a) wysunąć wewnętrzną  
 prowadnicę uszczelniacza  
 Zdjęcie

1. Przycisk zwalniający



b) Zamontować listwę montażową uszczelniacza



c) zamontować wewnętrzną prowadnicę uszczelniacza



9. Regulacja

- w przycisku zwalniającym znajduje się śruba regulacji – klucz imbusowy 3 mm,
- do transportu skrzydła zalecamy wkręcenie przycisku zwalniającego,
- po montażu drzwi przystępujemy do regulacji uszczelniacza przez wykręcanie śruby do momentu pełnego uszczelnienia szczeliny
- uszczelniacz do zastosowania przy szczelinie do 20 mm