

GO Expansion

Gare GO d'Aurora

Comité de liaison avec les
équipes de construction

Mai 2026



ORDRE DU JOUR

1. Bienvenue

- Reconnaissance territoriale
- Moment de sécurité

2. Travaux à la gare GO d'Aurora

- Aperçu du projet
- Mise à jour du projet
- Activités en cours et continues
- Fermetures majeures de voies

3. Engagement communautaire

- Sensibilisation et engagement à la communauté
- Faits saillants des médias sociaux
- Carte interactive
- Prochaines étapes
- Coordonnées

4. Table ronde

RECONNAISSANCE TERRITORIALE

Metrolinx reconnaît que nous connectons des communautés en construisant et en exploitant le transport en commun sur les terres traditionnelles des peuples Anishinaabe, Haudenosaunee et Wendat, pour qui ces terres continuent d'avoir une grande importance.

Les traités entre les Premières Nations et les gouvernements couvrent ces terres, et les promesses contenues dans ces traités demeurent pertinentes à ce jour.

Metrolinx et ses employés s'engagent à comprendre l'histoire de ces terres et les répercussions continues de la colonisation et prennent la responsabilité des actions visant à faire progresser la réconciliation.

Metrolinx continuera de rechercher les connaissances, l'expertise et l'expérience des partenaires autochtones et s'engage à mener ses activités d'une manière qui repose sur une base de confiance, de respect et de collaboration.



MOMENT DE SÉCURITÉ : SÉCURITÉ FERROVIAIRE

Les trains peuvent arriver à tout moment de chaque direction, et sur n'importe quelle voie. Restez en sécurité avec ces conseils :

- Ne traversez les voies ferrées qu'aux passages désignés. Ne pénétrez jamais dans le corridor et ne traversez jamais les voies.
- Observez et respectez tous les panneaux d'avertissement et les signaux.
- Gardez votre distance par rapport aux trains en mouvement - ils peuvent dépasser les voies de jusqu'à 1 mètre du côté.
- Aux passages à niveau, attendez que les barrières soient complètement levées, même si un train est déjà passé. Il peut y avoir un venant dans l'autre direction.
- Restez à l'écart de toute propriété ferroviaire, y compris les voies, les gares de triage, les tunnels et les ponts.
- Signaler tout passage à niveau qui semble défectueux, ou toute entrée non autorisée dans un corridor ferroviaire (p. ex. une clôture coupée). Appelez GO Transit au 1-877-297-0642 **ou** envoyez « HELP » par texto au 777-77 pour communiquer en temps réel avec un répartiteur des Services de protection des clients (SPC).



APERÇU DU PROJET

Nous apportons des améliorations à la gare GO d'Aurora qui permettront d'offrir davantage d'options de service et d'améliorer l'accès des clients. Une fois les travaux terminés, les clients bénéficieront d'une gamme d'améliorations, y compris les initiatives suivantes, terminées ou en cours :

- Une deuxième voie pour permettre une augmentation du service bidirectionnel à la gare GO d'Aurora. Un quai ouest nouvellement construit avec des liaisons à accès facile.
- La prolongation achevée des tunnels piétonniers sud (qui avaient été construits auparavant en prévision de ces travaux) pour relier le nouveau quai ouest au quai est existant - les bâtiments de la gare est et ouest sont maintenant en construction.
- Un débarcadère nouvellement construit pour les passagers.
- Nouvelle sortie à la rue Berczy pour améliorer l'accès et la circulation
- 380 nouvelles places de stationnement auxiliaire au 9, Scanlon Court.
- Installation de carreaux tactiles de bordure pour une meilleure accessibilité.



Travailleurs du chantier attachant des barres d'armature sur les murs de l'escalier nord du tunnel est. Image de Metrolinx.

MISE À JOUR DU PROJET

Progrès du tunnel piétonnier

- La liaison est-ouest et le tunnel sous les voies sont maintenant découverts, et les planchers sont terminés. La construction du mur est en cours, et le toit sera installé cet été. La construction des deux bâtiments de chaque côté du tunnel est en cours.

Fermetures majeures de voies (FMV)

- **FMV de septembre 2025** - des améliorations ont été apportées aux sections de voie existantes, et 200 mètres des 375 mètres prévus de nouvelles voies ont été installés.
- **FMV d'octobre 2025** - La partie 2 des améliorations des voies existantes et l'installation des 175 mètres restants de nouvelle voie ont été annulées en raison de la course de la Série mondiale des Blue Jays.

Construction du quai ouest

- Les travaux de construction sont maintenant en cours sur le quai ouest aux extrémités nord et sud de la gare.
- Les principales activités comprennent l'installation de bordures de trottoir, les dalles d'abris et les abris, les poteaux d'éclairage et des services publics, la réalisation des travaux souterrains de conduits électriques, ainsi que d'autres travaux fondamentaux essentiels.



Travaux de coffrage et de décoffrage dans le cadre de la construction du tunnel ouest.
Image de Metrolinx

ACTIVITÉS EN COURS ET CONTINUES

Quai et tunnel ouest (à la gare)

- Les travaux se poursuivront pour le reste de 2026.
- Comprend la construction du sol du tunnel et du mur du tunnel.
- Construction de nouveaux abris de gare, une salle de mini plaque tournante pour les communications, une nouvelle passerelle en béton, et un nouveau mini-quai.

Travaux de nuit (dans le corridor)

- En cours jusqu'en juin 2026.
- Comprend des travaux dans le corridor et à la gare. L'avis a été distribué à la communauté touchée.
- Nécessite la fermeture de l'aire de stationnement auxiliaire du 9, Scanlon Court.

Travaux sur les rues Wellington et Centre (dans le corridor)

- En cours jusqu'en août 2026.
- Des réductions de voies ou des fermetures de voies sont nécessaires périodiquement tout au long du projet, selon le type de travail effectué. Se produisant le jour et/ou la nuit, selon les besoins.
- Travaux électriques et de trottoir, reconstruction de la bordure de trottoir, resurfaçage de la chaussée, signalisation des voies et autres activités selon les besoins.

Travaux de signalisation (dans le corridor)

- En cours pour le reste de 2026.
- Travaux de câblage et de lignes de fibre optique pour soutenir les FMV à venir.



Une plateforme d'abri sur le nouveau quai ouest. Image de Metrolinx

FERMETURES MAJEURES DE VOIES (FMV)

Les FMV sont des périodes prévues durant lesquelles le service de train est réduit ou temporairement interrompu afin de permettre des améliorations de l'infrastructure ferroviaire qui ne peuvent être réalisées en toute sécurité ou efficacement pendant que les trains circulent.

Ces fermetures permettent des travaux continus sur une courte période, permettant aux travaux de construction d'être terminés rapidement (par exemple, jusqu'à 48 heures de travaux continus), comparativement à des semaines de travaux en cours et des perturbations.

Communication

- Les mises à jour et les trajets d'autobus de rechange sont diffusés à l'avance aux élus, aux résidents, aux clients, aux organisateurs d'événements et aux partenaires.
- Des renseignements sur les prochaines FMV sont disponibles sur notre **site Web**.
- Abonnez-vous aux **alertes On the GO pour des** mises à jour en temps réel.



FMV à venir

Week-end du 1^{er} au 4 mai : travaux à la voie ferrée dans le corridor

- Deuxième moitié des travaux de reconstruction de la voie qui a été partiellement réalisée lors de la fermeture majeure de la voie en septembre 2025.
- 175 mètres de voie ont été installés.
- Nécessitait une réduction de voie sur la rue Centre.

Week-end du 22 au 25 mai : poursuite des travaux à la voie ferrée

- Installation d'un aiguillage nord, déviation des voies, et deuxième voie construite à travers la rue Centre.
- Nécessitera une fermeture routière complète sur la rue Centre.

Week-end du 29 mai au 1^{er} juin : installation du passage à niveau

- Installation des voies à travers la rue Wellington.
- Nécessitera une fermeture routière complète sur la rue Wellington.

Ces trois FMV entraîneront l'**installation complète de la deuxième voie** depuis les limites nord du projet (Scanlon Court) jusqu'au bâtiment de la gare.



Travaux dans l'aire du quai ouest, y compris la structure de l'abri, les poteaux de services publics et d'éclairage, ainsi que les manivelles électriques pour les conduits d'alimentation et de communication. Image de Metrolinx

Engagement communautaire



Avis de travaux de construction à la Gare GO d'Aurora émis (*de janvier 2026 à ce jour*) : **5**

- **Fermeture du chemin Wellington - FMV (mai 2026)**
- **Fermeture de la rue Centre - FMV (mai 2026)**
- **Travaux de week-end - FMV (avril 2026)**
- **Travaux de nuit (avril 2026)**
- **Travaux sur la rue Centre (mars 2026)**



Avis distribués
(aux propriétaires, notification aux élus) :
11 136



Portes auxquelles on a frappé :
615



Engagements
(interactions, événements éphémères) :
189



Total des avis de travaux de construction régionaux émis (*de janvier 2025 à ce jour*)* : **48**



Avis distribués
(aux propriétaires, notification aux élus) :
31 590



Portes auxquelles on a frappé :
7 766



Engagements
(interactions, événements éphémères) :
847

*avis totaux émis pour la région de York

PRÉSENTATION DE NOTRE CARTE INTERACTIVE!

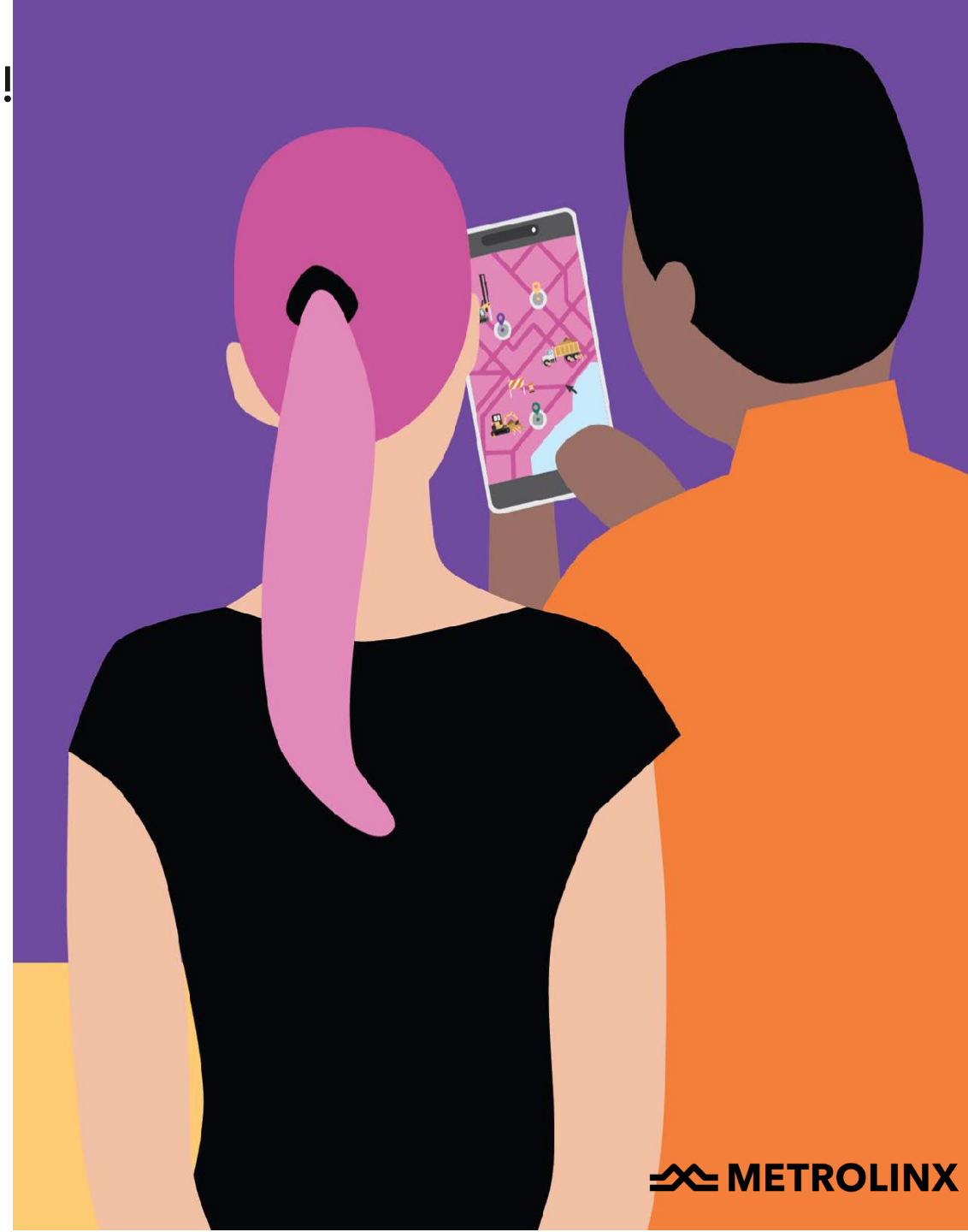
Nous avons lancé un outil qui permettra aux communautés de rester informées sur les travaux de construction du transport en commun de Metrolinx dans leurs quartiers et partout dans la région.

Utilisez la carte pour :

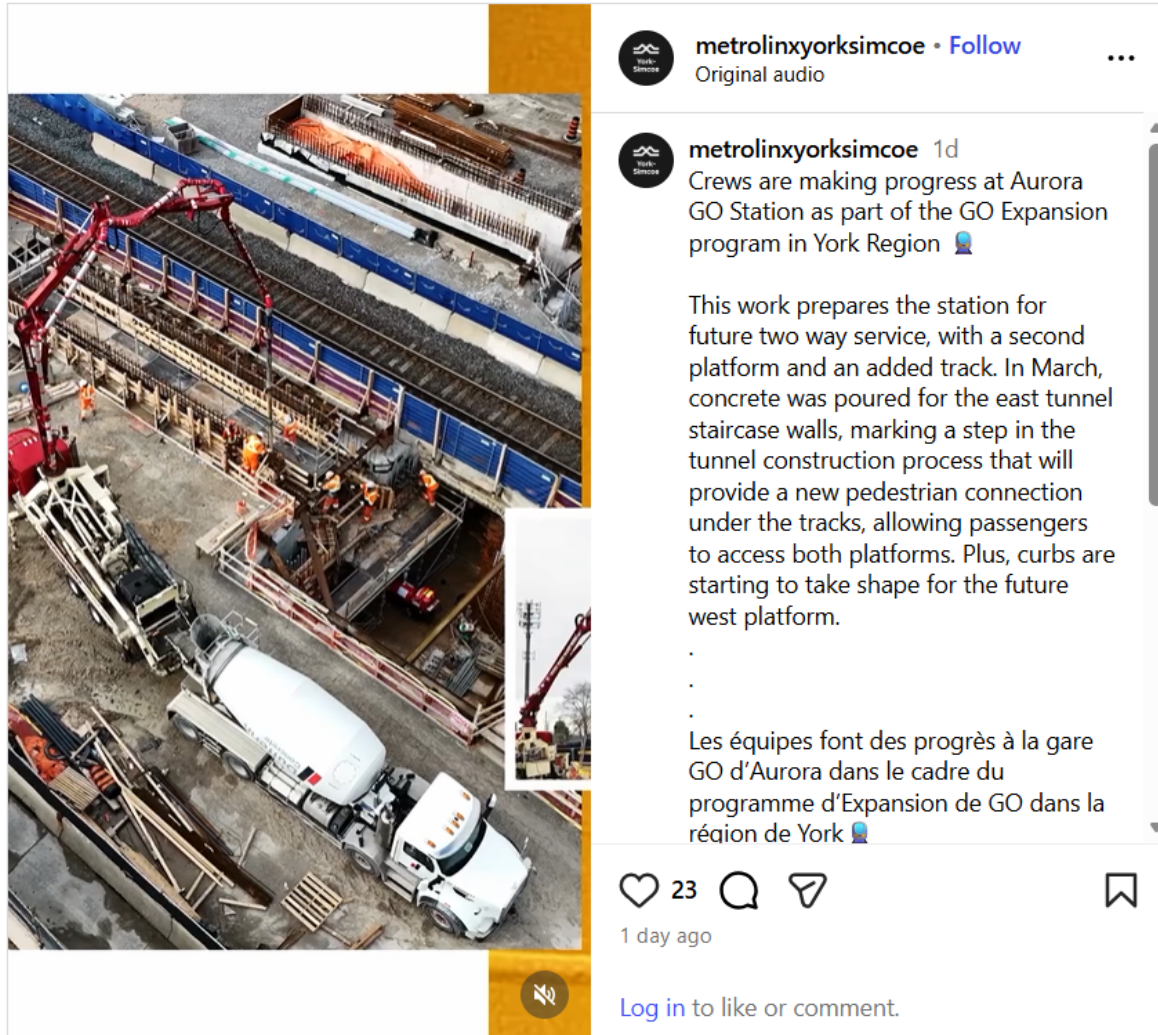
- Voir les travaux de construction de Metrolinx dans votre quartier
- Explorer les projets en cours et les travaux de construction à venir pour GO Transit, le métro et le TLR dans la région
- Cliquer sur les icônes pour trouver les coordonnées de l'équipe d'engagement communautaire d'un projet

Pour plus de détails et pour accéder à la carte, visitez

[Metrolinx.com/carte](https://www.metrolinx.com/carte).



Caractéristique des progrès de la gare GO d'Aurora sur les médias sociaux



Nous avons diffusé une mise à jour sur notre page Instagram le 14 avril pour montrer tous les travaux en cours.

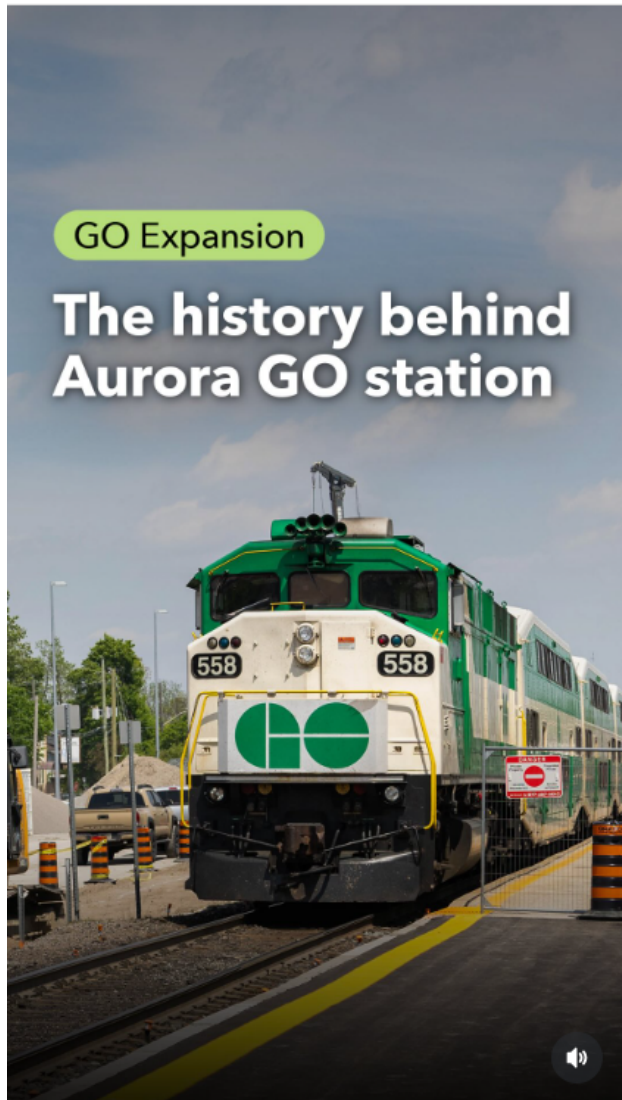
Nous avons présenté le coulage de béton pour les murs de l'escalier du tunnel est, marquant un jalon dans le processus de construction du tunnel.

Les bordures commencent également à prendre forme pour le futur quai ouest!

Suivez-nous sur @MetrolinxYorkSimcoe sur Instagram

Diffusez cette vidéo sur vos réseaux sociaux et bulletins d'information!

Caractéristique des médias sociaux : Histoire de la gare GO d'Aurora



GO Expansion

The history behind Aurora GO station

metrolinxyorksimcoe • Follow
Original audio

metrolinxyorksimcoe 1w
Next stop: the history of Aurora GO 🗣️

In 1853, the Toronto No. 2 pulled into Aurora and made history. Now the story continues with upgrades to the station as part of GO Expansion.

⋮

Prochaine étape : l'histoire de la gare GO d'Aurora 🗣️

En 1853, le Toronto n° 2 est arrivé à Aurora et est entré dans l'histoire. Aujourd'hui, cette histoire se poursuit avec la modernisation de la gare dans le cadre du projet GO Expansion.

+

No comments yet.

👍 127 🗨️ 🚩

April 22

[Log in](#) to like or comment.

Nous avons diffusé une mise à jour sur notre page Instagram le 22 avril pour présenter l'histoire de la gare GO d'Aurora.

Maintenant, l'histoire continue avec des améliorations à la gare dans le cadre de l'expansion de GO!

Suivez-nous sur @MetrolinxYorkSimcoe sur Instagram

Diffusez cette vidéo sur vos réseaux sociaux et bulletins d'information!

Prochaines étapes

- Cette présentation sera distribuée à tous les membres à la suite de cette réunion et sera publiée en ligne sur metrolinx.com/aurora.
- L'ébauche du procès-verbal de la réunion sera envoyée aux membres dans un délai de **5 jours ouvrables** pour examen et rétroaction.
- Une fois les commentaires intégrés, le procès-verbal final de la réunion sera diffusé dans les **2 jours ouvrables** suivants et sera publié en ligne sur metrolinx.com/aurora.
- S'il y a des nouvelles mises à jour concernant les activités mineures et pendant les petits blocs de travail, nous fournirons des mises à jour écrites aux membres, au besoin.

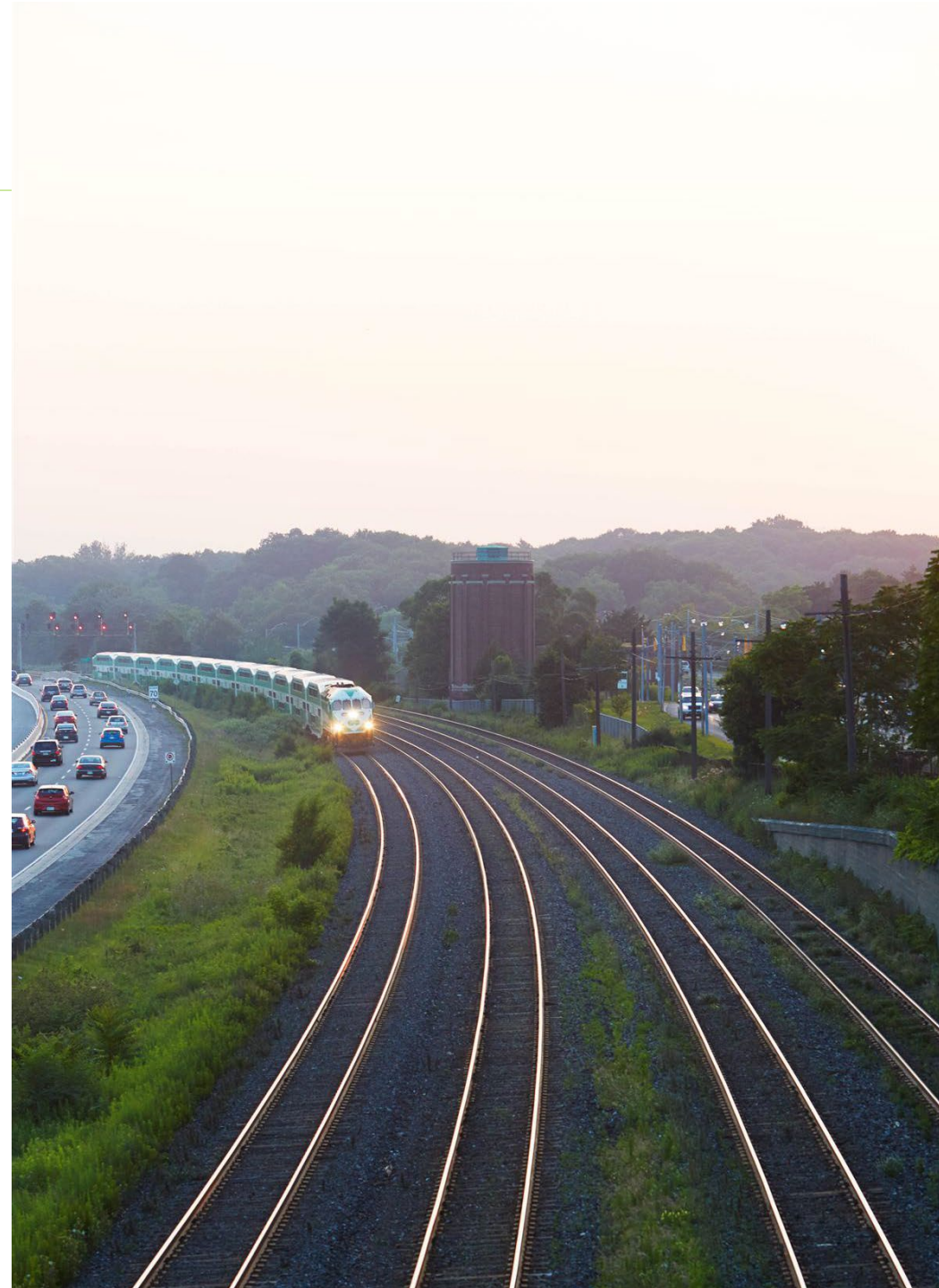


TABLE RONDE

Contactez-nous

Des questions sans réponse?

- Envoyez-nous un courriel à YorkRegion@metrolinx.com
- Appelez-nous au 416-202-4453

Vous voulez en savoir plus sur l'expansion GO de la ligne de Barrie?

- Visitez notre site Web à metrolinx.com/barrie
- Suivez-nous sur Instagram et X (anciennement Twitter) : [@MetrolinxYorkSimcoe](https://twitter.com/MetrolinxYorkSimcoe)
- Abonnez-vous au bulletin d'information électronique de la région de York à metrolinx.com/fr/subscribe

Vous cherchez une copie de cette présentation pour la distribuer à d'autres personnes?

- Elle sera téléchargée à metrolinx.com/aurora

ANNEXE

Mission d'expansion de GO de la ligne de Barrie



Mission de Barrie

- Service assuré par de nouveaux trains électriques toutes les 15 minutes (parcours 10 % plus rapides)
 - Arrêts toutes les 15 minutes vers Maple
 - Arrêts à toutes les gares toutes les 30 minutes vers Aurora
 - Arrêts à toutes les gares toutes les 60 minutes vers Bradford
 - Arrêts à toutes les gares toutes les 2 heures vers Allandale (toutes les 30 minutes aux heures de pointe)

