

e-book

글 | 콘셉트온

터틀 코딩 엔트리

엔트리 - 1





이렇게 활용하세요

본 자료는 터틀 활용 수업을 위해
제작되었습니다



- 터틀을 활용한 수업을 하실 때 교사용 화면 자료로 활용하십시오.
- 사전에 자료 내용을 살펴보기만 하여도 충분히 수업이 가능한 수준의 내용입니다.
- 활동지는 로보메이션 홈페이지에서 다운로드 할 수 있습니다.
- 본 자료로 강의를 계획하여 최고의 수업을 만들어 보십시오.
- 자료에 대하여 궁금한 사항이 있다면 7concepton@daum.net으로 문의해 주십시오.



오늘의 활동

구분	활동내용	시간
도입	문제를 탐색해 봅시다 · 엔트리 프로그램으로 터틀 코딩하기에 도전해볼까요?	5분
전개	해결 방법을 알아봅시다 · 엔트리 프로그램을 자세히 알아봅시다. 문제를 해결해 봅시다 · 엔트리 프로그램 블록 코드를 다루어봅시다.	30분
정리	활동을 정리합시다 · 알게 된 것, 재미있었던 것을 이야기해 봅시다.	5분

터틀 코딩 엔트리



엔트리 프로그램으로
코딩하면 더 재미있겠다! 😊



엔트리 프로그램을 사용하여
터틀 코딩을 해보자! 😊



터틀 코딩 엔트리



더 재미있는
터틀 코딩을 하기 위해
엔트리 코딩에
도전해볼까?





준비하세요

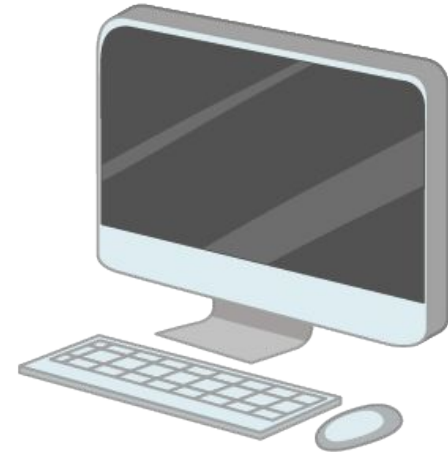
먼저 코딩에 필요한 준비물을 알아봅시다.



1 터틀



2 블루투스 Dongle



3 PC



엔트리를 알아봅시다





프로그램을 설치하세요

링크된 **로보메이션 홈페이지**를
참고하여 **순서대로**
프로그램을 설치하세요.



1. 엔트리 오프라인 에디터를 설치합니다.
2. 로봇 코딩 소프트웨어를 설치합니다.
3. 터틀 로봇과 PC를 연결합니다.

<http://robomation.net/?p=3773#toggle-id-7>



터틀과 PC를 연결하세요

프로그램을
설치한 후
따라하세요.





화이트 밸런스 맞추기를 해봅시다



색깔 인식이 안될 때 컬러 센서 보정을 해주세요.





프로그램을 열어보세요

터틀과 PC가 연결된 상태에서 진행하세요.



프로그램 열기

- 1 설치된 로봇 코딩을 열기
- 2 로봇 연결 확인하기(터틀 LED 컬러가 표시됨)
- 3 엔트리 오프라인을 클릭하기
- 4 단일 로봇 → 새 파일 클릭하기

엔트리 프로그램이 열렸지요?



터틀 코딩 엔트리



블록을 살펴봅시다

터틀과 PC가 연결된 상태에서 진행하세요.



블록

엔트리 프로그램 블록과 (터틀) 하드웨어 블록을 클릭해 살펴보세요!



시작	소리	데이터분석 <small>Beta</small>
흐름	판단	인공지능 <small>Beta</small>
움직임	계산	확장
생김새	자료	하드웨어
붓	함수	

터틀 하드웨어 블록들이 포함되어 있어요!



각 블록을 클릭하여 세부 블록들을 살펴보세요!



정리하기

😊 오늘 어떤 것을 알게 되었나요?

😓 어려웠던 점이 있었나요?

😍 가장 재미있었던 점은 무엇인가요?

또 만나요!

