

e-book

글 | 콘셉트온

터틀 게임 2

L-4





이렇게 활용하세요

본 자료는 터틀 활용 수업을 위해
제작되었습니다



- 터틀을 활용한 수업을 하실 때 교사용 화면 자료로 활용하십시오.
- 사전에 자료 내용을 살펴보기만 하여도 충분히 수업이 가능한 수준의 내용입니다.
- 활동지는 로보메이션 홈페이지에서 다운로드 할 수 있습니다.
- 본 자료로 강의를 계획하여 최고의 수업을 만들어 보십시오.
- 자료에 대하여 궁금한 사항이 있다면 7concepton@daum.net으로 문의해 주십시오.



오늘의 활동

구분	활동내용	시간
도입	문제를 탐색해 봅시다 · 터틀과 함께 하는 즐거운 게임에 도전해볼까요?	5분
전개	해결 방법을 알아봅시다 · 자율행동모드로 터틀을 작동하는 방법을 알아봅시다. 문제를 해결해 봅시다 · 터틀을 활용한 다양한 활동에 도전해봅시다.	30분
정리	활동을 정리합시다 · 알게 된 것, 재미있었던 것을 이야기해 봅시다.	5분

준비물

터틀 세트, 8색 마커(또는 8색 스티커), 활동지(L - 4), A3 용지(흰색)





터틀 게임

①
카멜레온 악기 편

②
리듬 댄스 편

③
달리기 편

④
터틀 게임
창작하기

터틀과 함께하는
즐거운 게임에
도전해볼까요?





지금부터는 터틀을 활용한
재미있는 게임에
도전해 봅시다!



터틀 게임



1 카멜레온 악기 편

터틀과 함께 내가 원하는 대로 연주해봅시다.

📍 먼저 선생님의 연주를 들어보세요!

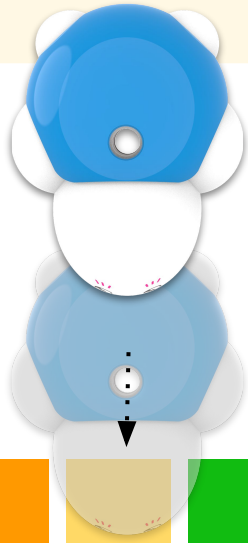
도 레 미 파 솔 라 시



1 카멜레온 악기 편

악기 모드를 작동하고 연주를 해볼까요?

준비물 : 터틀, 8색 마커, 활동지(L - 4)



도 레 미 파 솔 라 시

[준비하세요!]

1. 로보메이션 홈페이지의 활동지(L - 4)를 다운로드하세요.
2. 활동지(L - 4) : 빈칸에 음계 색을 칠하여 준비하기

카멜레온 악기 모드 켜기

- ① 전원 스위치를 켜다 껐다 다시 켜기
- ② 등 버튼을 1번 클릭해 모드 맞추기
- ③ 터틀의 컬러 센서를 음계 색 위에 대보기
- ④ 도레미파솔라시~ 음계 소리가 나면 성공 활동지(L - 4)을 사용하세요!





1 카멜레온 악기 편

즐겁게 연주를 해봅시다.

준비물 : 터틀, 8색 마커, 활동지(L - 4)



Turtle & POCKETURTLE

카멜레온 악기 활동지

7가지 색으로 재미있는 연주를 해보아요!

• 새신	• 나비아	• 학교 종
• 비행기	• 똑같아요	• 작은 별
• 씨앗	• 징글벨	• 산 토끼
• 곰 세 마리	• 풍당 풍당	



[준비하세요!]

1. 로보메이션 홈페이지의 활동지(L - 4)를 다운로드하세요.
2. 활동지 : 빈칸에 알맞은 음계 색을 칠하고 연주하기



2 리듬 댄스 편

즐거운 터틀의 리듬 연주를 들어볼까요?
리듬대로 등 버튼을 클릭해 봅시다.

리듬 댄스 모드 켜기

- 자율행동모드 켜기 ⇒ 등 버튼 2번 클릭하고
- 신호음 듣기 ⇒ 등 버튼을 누르며 리듬 입력하고
- 잠시 기다리고 신호음 듣기
- ⇒ **입력한 리듬**대로 터틀이 움직이면 성공
- ⇒ 등 버튼 1번 클릭하면 정지함

📍 친구들과 함께 여러가지 리듬을 입력하고 연주해 보세요.



땀 땀 땀안
V V VV





2 리듬 댄스 편

다 함께 리듬 댄스에 도전해볼까요?
똑같은 리듬에 맞추어 댄스를 하도록 해보세요.

게임 방법

- ↓
- 모듬 정하기(2인 이상)
- ↓
- 리듬 악보를 보고 리듬 입력하기
- ↓
- 모듬끼리 똑같이 댄스 시작하기

📌 모듬원끼리 똑같은 리듬에 맞추어 움직이는 협동 작품을 만들어 보세요.





3 달리기 편



엉금엉금 기어가는 터틀 달리기 경주를 해봅시다.
준비물 : 터틀



나는 엉금엉금
멀리 기어갈 수 있지!

달리기 모드 켜기

① 전원 스위치를 켜다 껐다 다시 켜기



② 등 버튼을 3번 클릭하고 기다리기



③ 등 버튼을 1번 클릭하면 터틀이 기어가기 시작함

④ 달리고 서기를 3~5회 반복함
(가장 멀리 또는 가까이 이동한 터틀 정하기)



3 달리기 편

터틀 경주에 도전해봅시다.

준비물 : 터틀

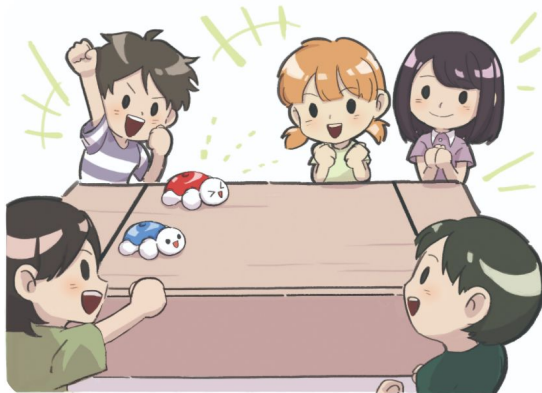


그림 : 나랑 놀자! SW교육 (교육부 국립특수교육원)

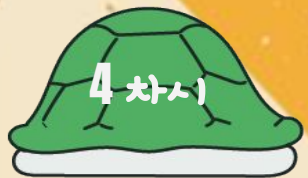
출발

도착



[규칙 정하기 예시]

1. 가장 멀리 이동한 터틀의 친구에게 박수 쳐주기
2. 가장 조금 이동한 터틀의 친구가 노래 부르기
3. 비슷한 거리만큼 이동한 터틀의 친구끼리 춤추기 등



4 터틀 게임 창작하기

지금까지 익힌 자율행동모드를 활용하여 터틀 게임을 창작해 봅시다.
준비물 : 게임에 따라 정하기

게임 제목

게임 규칙

게임 소개 & 도전하기



정리하기

😊 오늘 어떤 것을 알게 되었나요?

😓 어려웠던 점이 있었나요?

😍 가장 재미있었던 점은 무엇인가요?

또 만나요!

