

e-book

햄스터 언박싱

글 | 콘셉트온

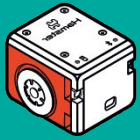


이렇게 활용하세요

본 자료는 햄스터 활용 수업을 위해 제작되었습니다

- 햄스터를 활용한 수업을 하실 때 교사용 화면 자료로 활용하십시오.
- 사전에 자료 내용을 살펴보기만 하여도 충분히 수업이 가능한 수준의 내용입니다.
- 활동지는 로보메이션 홈페이지에서 다운로드 할 수 있습니다.
- 본 자료로 강의를 계획하여 최고의 수업을 만들어 보십시오.
- 자료에 대하여 궁금한 사항이 있다면 7concepton@daum.net으로 문의해 주십시오.





햄스터 코딩 언박싱

햄스터에 대해 이해하면
재미있는 코딩을
더 많이 할 수 있을거야!

내가 사용할
햄스터에 대해 이해하는건
꼭 필요한 일이지!



오늘의 활동

구분	활동내용	시간
도입	문제를 탐색해 봅시다 · 햄스터 상자 속에는 무엇이 들어있을까요?	5분
전개	해결 방법을 알아봅시다 · 햄스터의 구조와 기능을 자세히 살펴봅시다. 문제를 해결해 봅시다 · 햄스터 본체 부분의 명칭과 쓰임을 이야기해봅시다.	30분
정리	활동을 정리합시다 · 알게 된 것, 재미있었던 것을 이야기해 봅시다.	5분

준비물

햄스터, USB 동글, 충전 케이블, PC, 필기도구

햄스터 언박싱

햄스터의 구조와 기능을
자세히 살펴보고

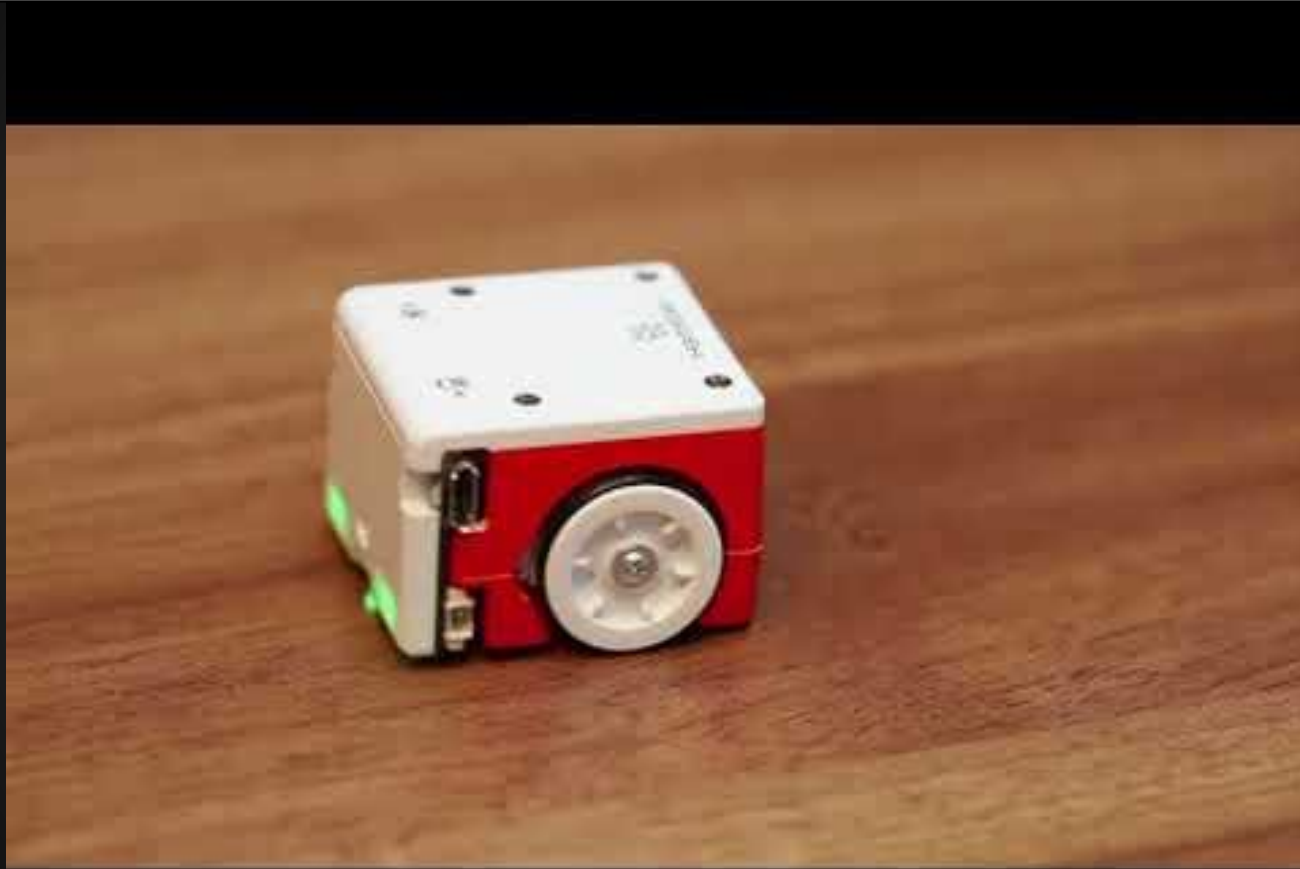
햄스터를 활용해서 하고 싶은
것들을 이야기해봅시다!



햄스터 언박싱



햄스터를 소개합니다



햄스터의 재주를
잘 살펴보고
기억해 두세요.



햄스터의 자세한 구조와 기능에 관한 내용은 제품에 포함된 설명서와 로보메이션 홈페이지를 참고하세요.

햄스터 언박싱



상자 속 재료를 꺼내 봅시다



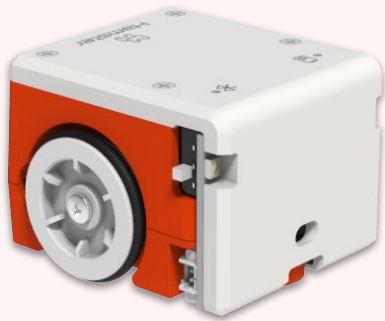
분홍이

햄스터 상자 속에 있는 것들이야.
이름을 맞춰 볼 수 있겠니?

음... 그러니까...
이것들의 이름은 말이야...



노랑이



1

ㅎ

ㅅ

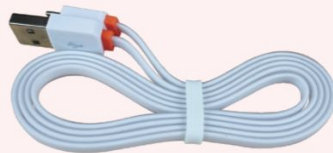
ㅍ

2

U

ㄷ

ㄱ



3

충

ㅈ

용

ㅋ

ㅇ

ㅂ

번호 순서대로 실물 재료를 찾고
각각의 이름을 맞춰봅시다!

블루에 용교울 '른을 ㅁSN 'ㅁㅁㅁ (ㅁㅁㅁㅁ)

햄스터 언박싱



상자 속 재료를 꺼내 봅시다



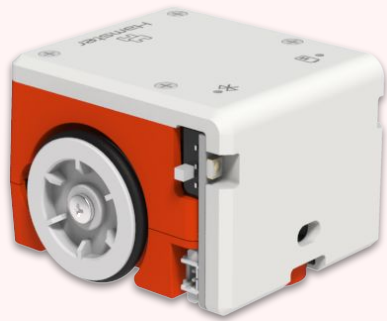
분홍이

햄스터 상자 속에 있는 것들이야.
이름을 맞춰 볼 수 있겠니?

음... 그러니까...
이것들의 이름은 말이야...



노랑이

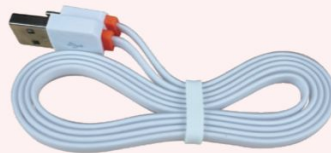


1

햄 스 터

2

U S B 동 글



3

충 전 용 케 이 블



번호 순서대로 실물 재료를 찾고
각각의 이름을 맞춰봅시다!

이미지 용도를 '큰웅 BSN'에서 제공 (공인인증)

햄스터 언박싱

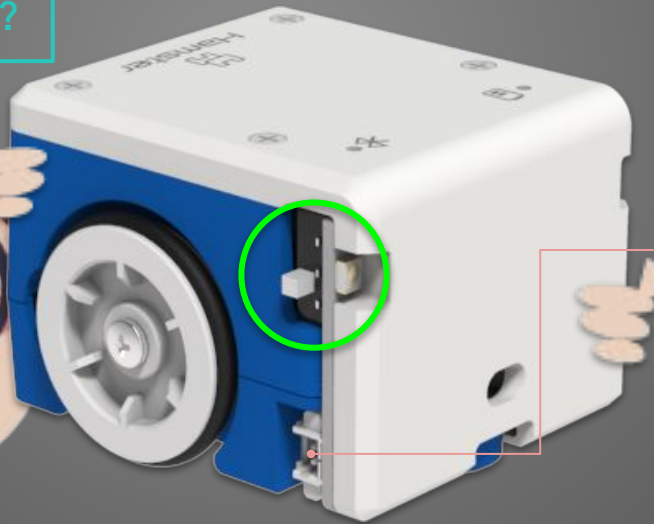


햄스터가 궁금해요 1

가 그려진 부분에 대하여 알아보시다.

햄스터를 사용하려면
전원을 켜야 하는데...

전원 스위치는 어디에 있을까요?



보조 전원 단자(3.7V)를 통해
연결 부품에 전원을 공급해요.

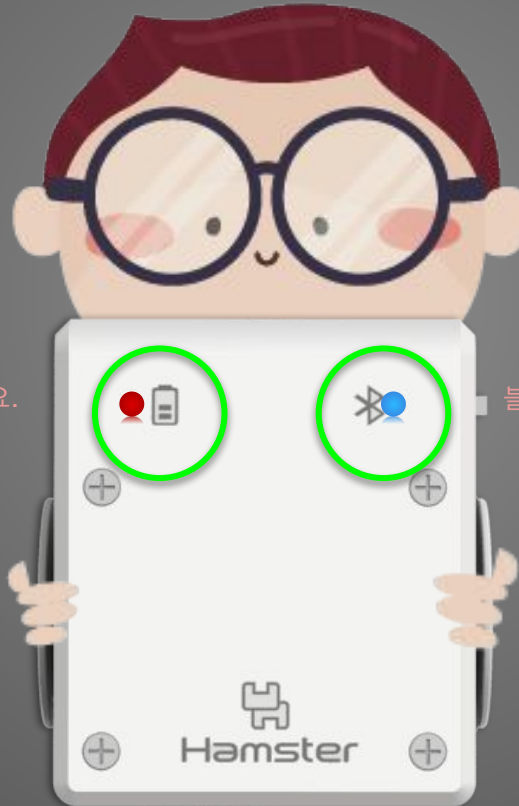


내가 가진 햄스터의 전원 스위치는
어디에 있는지 찾아보고
전원을 켜보세요.



햄스터가 궁금해요 2

가 그려진 부분에 대하여 알아보시다.



햄스터의 윗면에서
불빛이 반짝이는데...
이것은 무엇일까요?

충전 중에는 빨간색 불이 켜져요.

블루투스 통신 중에는 파란불이 깜빡여요.



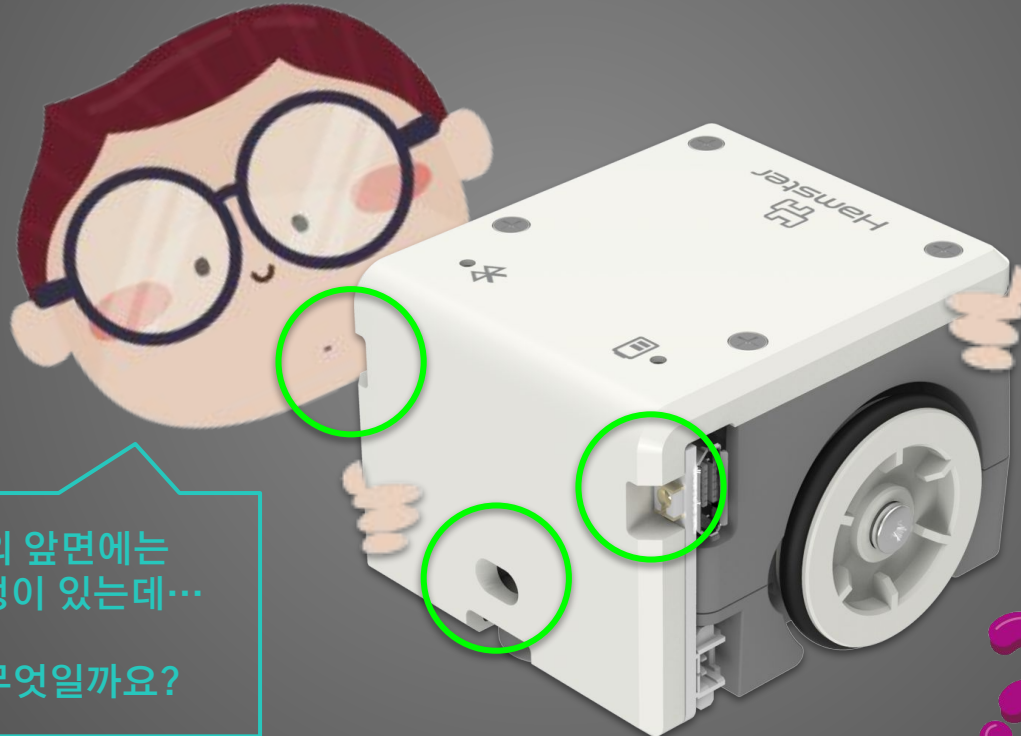
햄스터의 상태를 표시해줍니다.
왼쪽: 충전 표시등
오른쪽: 블루투스 연결 표시등

햄스터 언박싱



햄스터가 궁금해요 3

가 그려진 부분에 대하여 알아보시다.



햄스터의 앞면에는
3개의 구멍이 있는데...
이것은 무엇일까요?



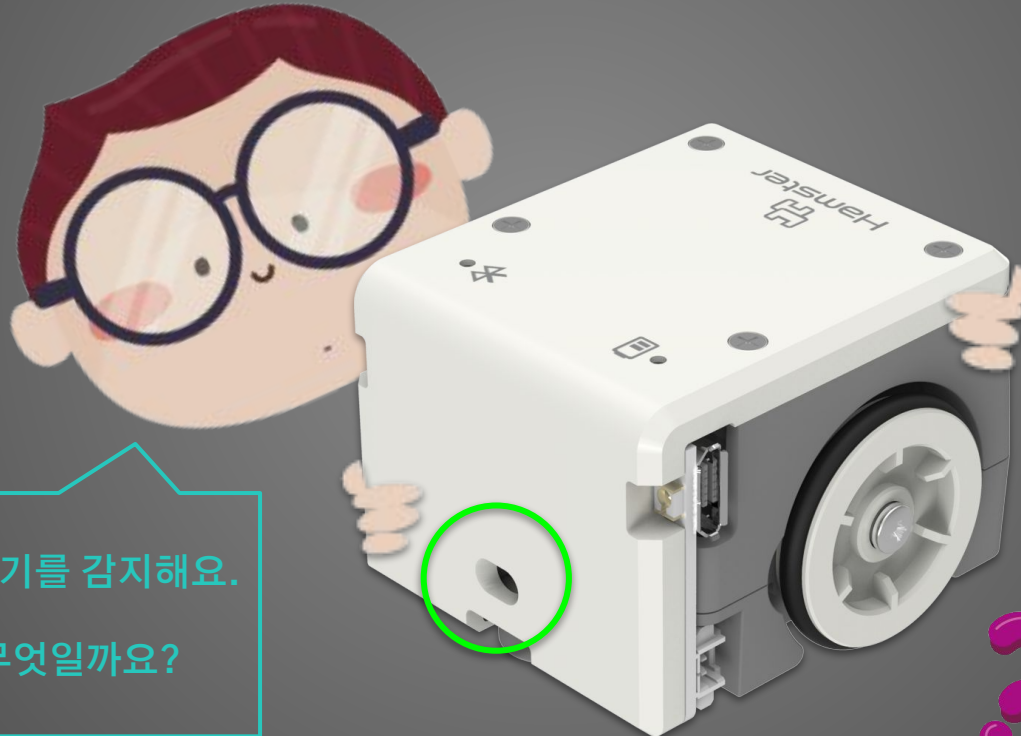
햄스터의 입력 장치입니다.
위: 근접 센서(적외선 송신) x 2개
아래: 근접 센서(적외선 수신) x 1개

햄스터 언박싱



햄스터가 궁금해요 4

○ 가 그려진 부분에 대하여 알아보시다.



이 부분은 밝기를 감지해요.
이것은 무엇일까요?



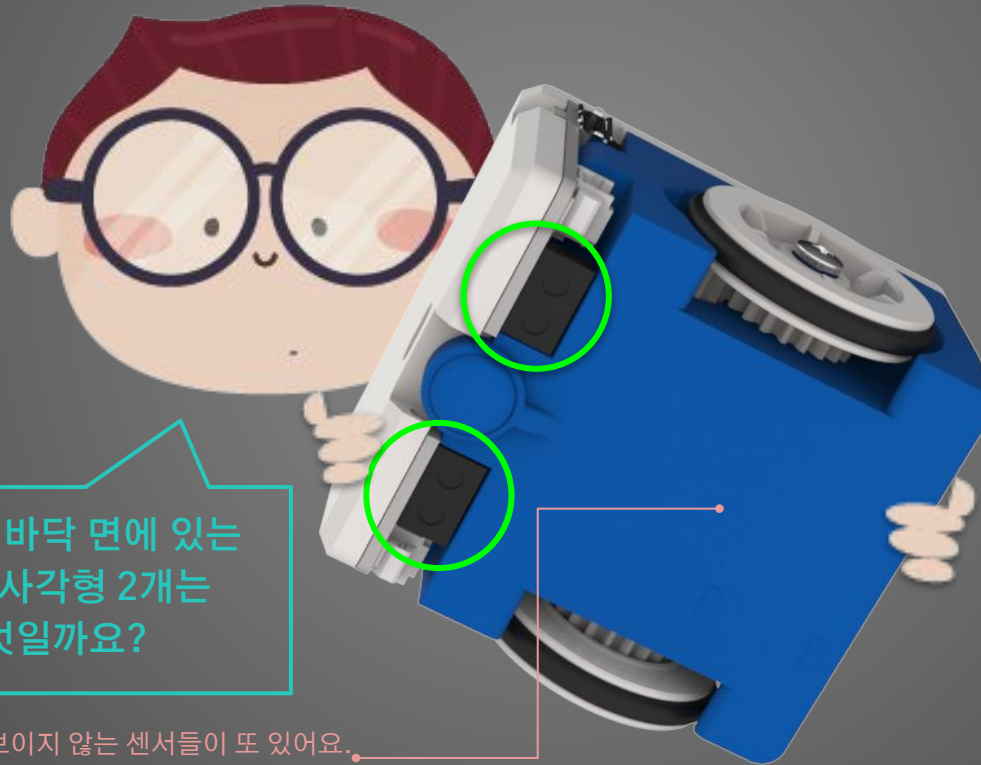
햄스터의 입력 장치입니다.
밝기 센서 1개

햄스터 연박싱



햄스터가 궁금해요 5

○ 가 그려진 부분에 대하여 알아보시다.



햄스터의 바닥 면에 있는 검은색 사각형 2개는 무엇일까요?

햄스터의 겉면에서 보이지 않는 센서들이 또 있어요.
3축 가속도 센서, 내부 온도 센서

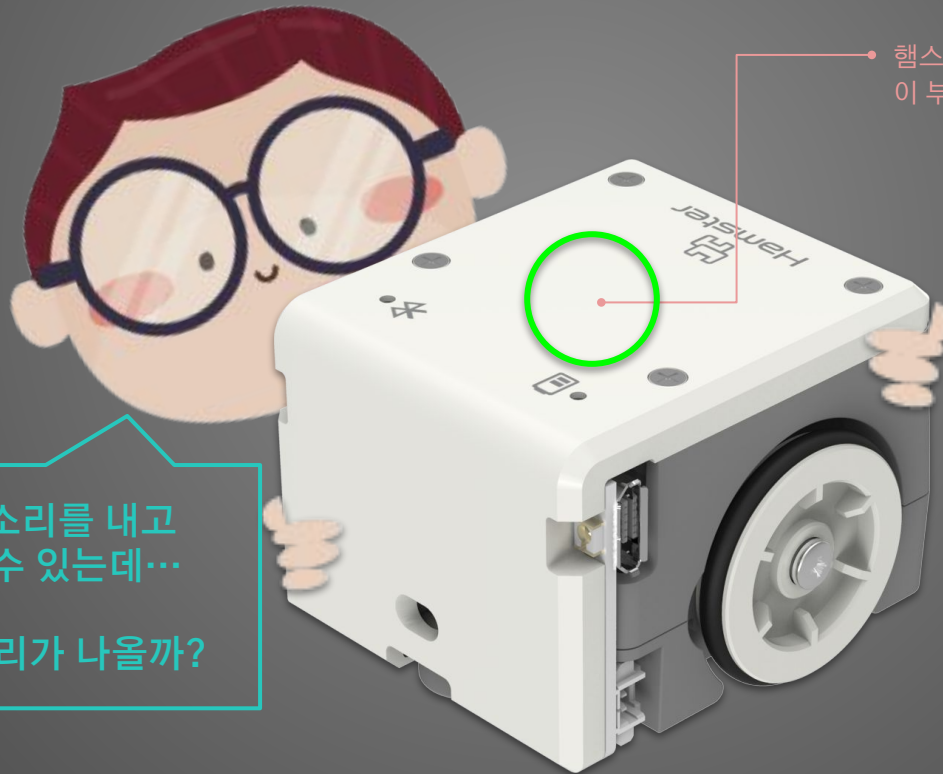


햄스터의 입력 장치입니다.
바닥 센서(적외선 센서) x 2개



햄스터가 궁금해요 6

○ 가 그려진 부분에 대하여 알아보시다.



햄스터가 소리를 낼 때 이 부분에 귀를 갖다 대보세요.

햄스터는 소리를 내고 연주도 할 수 있는데... 어디에서 소리가 나올까?



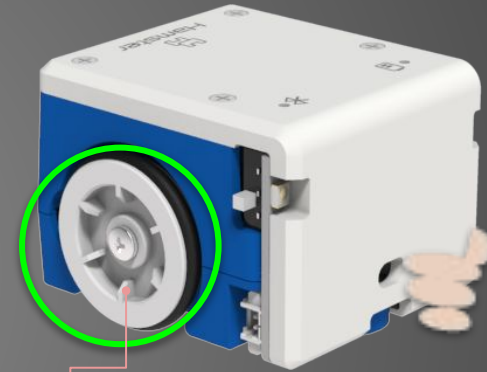
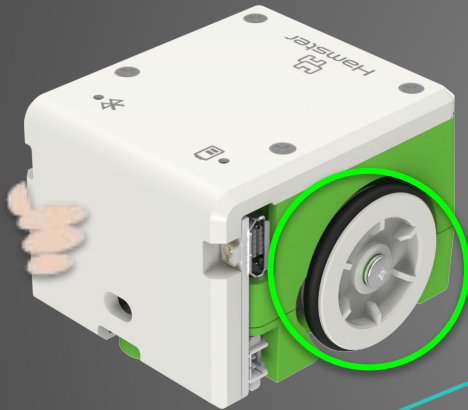
햄스터의 출력 장치입니다.
피에조 스피커(내장)

햄스터 언박싱



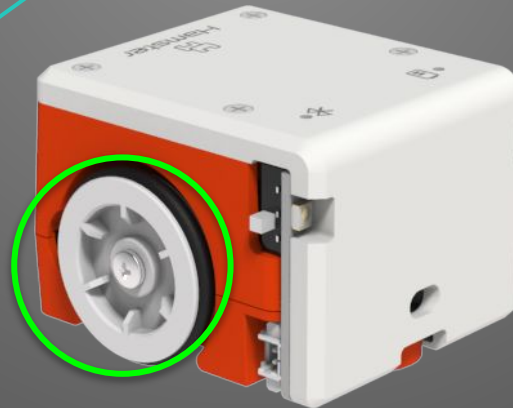
햄스터가 궁금해요 7

가 그려진 부분에 대하여 알아보시다.



햄스터 바퀴 안쪽에 모터가 연결되어 있어요.

햄스터는 이동하거나 회전할 때 이것을 사용하는데...
이것은 무엇일까요?



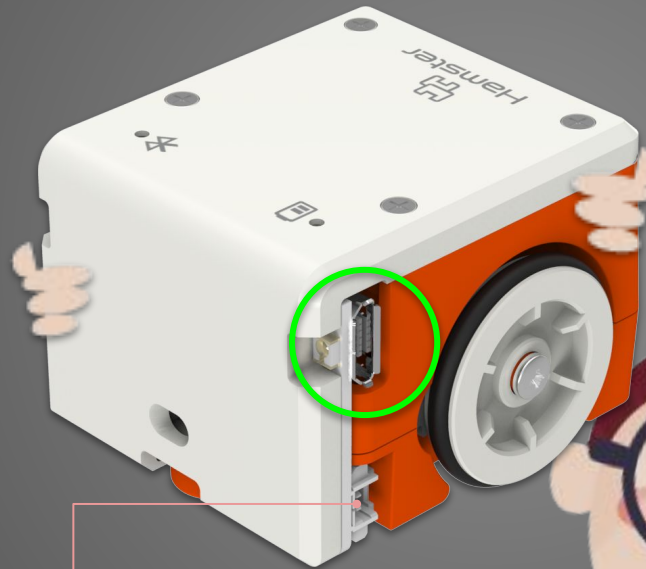
햄스터의 출력 장치입니다.
모터 x 2개

햄스터 연박싱



햄스터가 궁금해요 8

가 그려진 부분에 대하여 알아보시다.



햄스터를 충전할 때
케이블을 꽂는 부분은
어디일까요?



더 많은 센서나 부품을 연결할 수
있는 외부 입출력 단자가 있어요.



햄스터의 전원을 공급하는 부분을
USB 충전 단자라고 해요.

햄스터 언박싱



햄스터와 무엇을 하고 싶나요?



분홍이

네가 햄스터와 무엇을 하고 싶은지 이야기해 줄 수 있겠니?



노랑이

아... 그게... 생각할 시간이 필요해!

*** 메모지와 필기도구를 준비하여 내 생각을 먼저 써 보고 이야기해볼까요?**

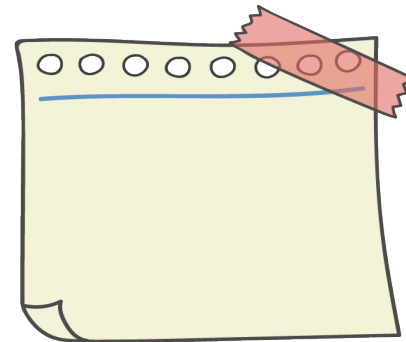
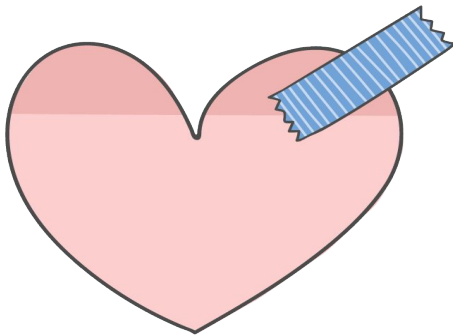
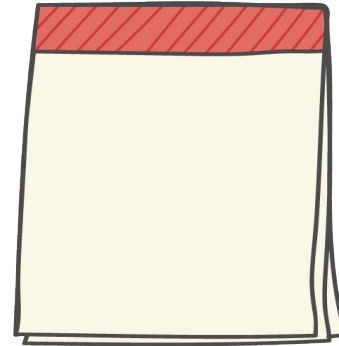
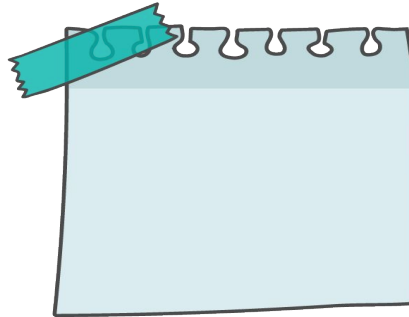
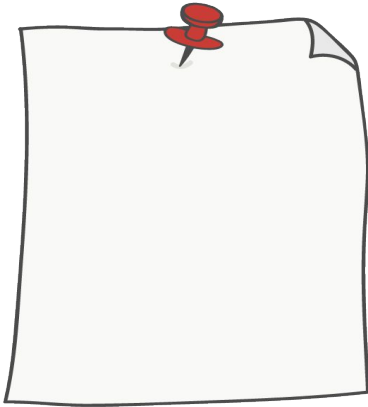
노랑이

햄스터 코딩 준비



내가 해보고 싶은 것은?

햄스터를 활용해서 하고 싶은 것을 이야기해봅시다.



정리하기

😊 오늘 어떤 것을 알게 되었나요?

😓 어려웠던 점이 있었나요?

💖 가장 재미있었던 점은 무엇인가요?

또 만나요!

