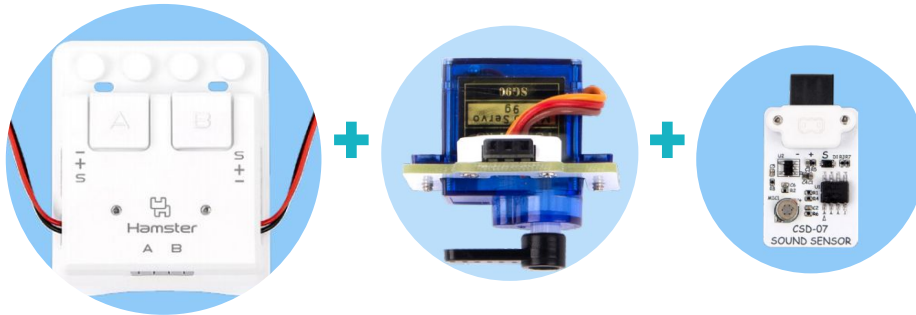


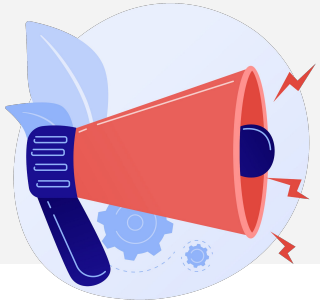
햄스터 코딩 ^{plus+} 2

클 | 콘셉트온

스탠더드 키트 활용 편

스탠더드 키트에 구성된 다양한 확장 부품을
햄스터와 연결하여 재미있는 코딩을 할 수 있습니다.

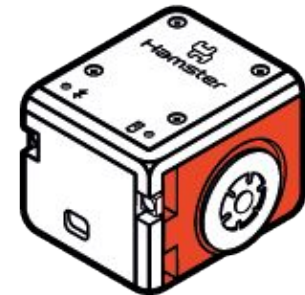




이렇게 활용하세요

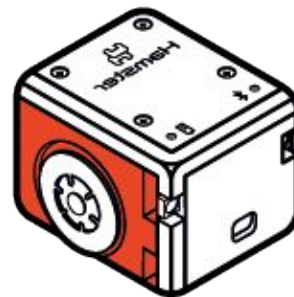
본 자료는 햄스터 코딩 수업을 위해 제작되었습니다

- 햄스터를 활용한 수업을 하실 때 교사용 화면 자료로 활용하십시오.
- 사전에 자료 내용을 살펴보기만 하여도 충분히 수업이 가능한 수준의 내용입니다.
- 활동지는 로보메이션 홈페이지에서 다운로드 할 수 있습니다.
- 본 자료로 강의를 계획하여 최고의 수업을 만들어 보십시오.
- 자료에 대하여 궁금한 사항이 있다면 zconcepton@daum.net으로 문의해 주십시오.



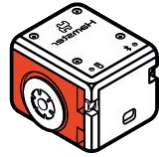
햄스터 코딩 plus⁺

여러 가지 확장 부품을
햄스터에 연결하면 더 많은
코딩을 할 수 있어!



똑똑한 햄스터와 함께
재미있는 코딩하기에
도전해보자!





오늘의 활동

구분	활동내용	시간
도입	<p>문제를 탐색해 봅시다</p> <ul style="list-style-type: none"> · 코딩하기 전 먼저 프로그램을 설치해볼까요? 	5분
전개	<p>해결 방법을 알아봅시다</p> <ul style="list-style-type: none"> · 프로그램을 설치하는 순서를 살펴봅시다. <p>문제를 해결해 봅시다</p> <ul style="list-style-type: none"> · 프로그램을 설치하고 햄스터와 PC를 연결해봅시다. 	30분
정리	<p>활동을 정리합시다</p> <ul style="list-style-type: none"> · 알게 된 것, 재미있었던 것을 이야기해 봅시다. 	5분

프로그램 설치하기 & 햄스터 연결하기

프로그램을 설치하고 햄스터와 PC를
연결해봅시다.





준비하세요

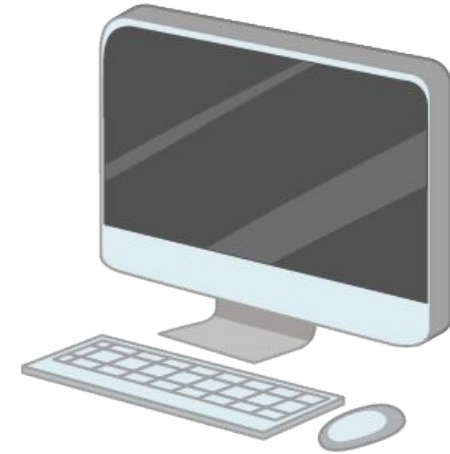
그림을 보며 준비물을 확인합시다.



1 햄스터



2 블루투스 동글



3 PC

4 충전 케이블

수업 시작하기 전에
햄스터의 충전 상태도
확인해주세요!



살펴보세요

엔트리로 햄스터 코딩하기 준비 순서입니다.



1 엔트리 오프라인 에디터 설치하기

2 로봇 코딩 소프트웨어 설치하기

3 햄스터와 PC 페어링하기

4 햄스터와 프로그램 연결하기



프로그램을 설치하세요

프로그램 설치안내 바로가기 클릭하면 자세한 설명을 볼 수 있어요.

- 1 엔트리 오프라인 에디터 설치하기
- 2 로봇 코딩 소프트웨어 설치하기



프로그램 설치안내
바로가기 클릭





햄스터와 PC를 연결해요

프로그램을 설치했다면 햄스터와 PC를 페어링하세요.



1 USB 동글을 PC의 USB 단자에 꽂고 파란불이 천천히 깜박이는지 확인하세요.

2 햄스터 전원을 켜고 USB 동글 가까이 가져가세요. 이때 블루투스 연결 표시등이 파란색으로 켜져 있거나 깜박이면 정상이에요.

페어링하면 햄스터 로봇 하나와 USB 동글 하나가 서로 짝이 돼요. 페어링은 처음 연결할 때 한 번만 해주면 됩니다.

페어링이란 내가 사용하는 기기(PC, 태블릿, 휴대폰 등)에 내 햄스터를 등록하는 것을 말해요!



프로그램을 열어보세요

PC에 USB 동글을 꽂고 햄스터 전원을 켜 뒤에 하세요.



프로그램 열기

- 1 설치된 로봇 코딩 열기
- 2 로봇 연결 확인하기 (햄스터 LED 컬러가 표시됨)
- 3 엔트리 오프라인을 클릭하기
- 4 단일 로봇 → 새 파일 클릭하기





정리해 보세요

엔트리로 햄스터 코딩하기 준비 순서입니다.

● 순서를 기억하고 친구들에게 설명해보기



1

?

2

?

3

?

4

?

코딩하기 준비과정을 스스로 정리해보면 햄스터 코딩하기에 더욱 자신감이 생길거예요!



연습해봅시다

스스로 햄스터 코딩을 할 수 있도록 연습해봅시다.

1 햄스터와 PC를 페어링해보세요.
USB 동글과 햄스터의 블루투스 표시등이 무슨 색으로 깜박이나요?

2 코딩을 시작하도록 엔트리의 새파일을 열어보세요.

The screenshot shows the Hamster coding environment. On the left, a '하드웨어' (Hardware) block is highlighted with a red circle and a red arrow pointing to it from a separate '하드웨어' icon. The main workspace shows a blue robot character and a block palette on the right. In the block palette, the '하드웨어' block is selected, and a sub-menu is open showing '연결 프로그램 열기' (Open connection program) and '연결 안내 다운로드' (Download connection guide). A red arrow points from the '연결 프로그램 열기' button to a red-bordered box containing the following text:

하드웨어 블록이 안보이면
연결 프로그램 열기 > 햄스터를
선택하세요.



정리하기

😊 오늘 어떤 것을 알게 되었나요?

😓 어려웠던 점이 있었나요?

😍 가장 재미있었던 점은 무엇인가요?

또 만나요!

