

  
**Montano  
Antilia**



CATÁLOGO  
**MONTANO ANTILIA**

# HISTORIA

## **PRODUCTOS ALIMENTICIOS MONTANO ANTILIA C.A. “EL SABOR QUE CONQUISTA”**

PRODUCTOS ALIMENTICIOS MONTANO ANTILIA C.A. es una empresa familiar fundada por el visionario empresario Álvaro Cozzo T.

Desde nuestros inicios, nos hemos consolidado como un referente en la elaboración de embutidos, distinguiéndonos por la excelencia y el sabor que caracterizan cada uno de nuestros productos.

Nuestra dedicación a la calidad, unida a una competitiva relación precio-valor y una amplia variedad, nos permite ofrecer a nuestros clientes una selecta gama de embutidos, incluyendo salchichas, chorizos, mortadelas y jamones, entre otros.

Cada producto es el resultado de un cuidadoso proceso de elaboración que garantiza frescura y sabor inigualables.

En PRODUCTOS ALIMENTICIOS MONTANO ANTILIA C.A. la tradición familiar se fusiona con la innovación para llevar a su mesa productos que deleitan y satisfacen los paladares más exigentes.

# MORTADELA

## SUPERIOR CON PISTACHO



### INGREDIENTES:

Carne de cerdo, carne de res, agua, tocino de cerdo, sal refinada, aislado de proteína de soya, azúcar refinada, pimienta molida, cebolla molida, tripolifosfato de sodio, nitrito de sodio.

### INFORMACIÓN NUTRICIONAL

Cantidad por ración de 100g

Calorías totales: 190 kcal

Carbohidratos totales: 2g

Proteínas: 16 g

Grasa Total: 2 g

Sodio: 0,68 g

**BULTO: 3 PZAS**  
**6 KGS APROX POR PIEZA**

# MORTADELA

## TIPO EXTRA

### INGREDIENTES:

Carne de cerdo, carne de res, agua, tocino de cerdo, sal refinada, aislado de proteína de soya, azúcar refinada, pimienta molida, cebolla molida, tripolifosfato de sodio, nitrito de sodio.

### INFORMACIÓN NUTRICIONAL

Cantidad por ración de 100g

Calorías totales: 190 kcal

Carbohidratos totales: 2g

Proteínas: 16 g

Grasa Total: 2 g

Sodio: 0,68 g



**BULTO: 6 PZAS**  
**2,5 KGS APROX POR PIEZA**

# MORTADELA

## ESPECIAL DE POLLO



### INGREDIENTES:

Carne de pollo, agua, sal, azúcar, fosfato de sodio, especias naturales, eritorbato de sodio, nitrito de sodio, aglutinantes proteicos y/o hidrocarbonados no mayor al 5%.

### INFORMACIÓN NUTRICIONAL

Cantidad por ración:	100 g	
Calorías totales:	250 cal (15%)	
Calorías procedentes de la grasa:	190 cal (0%)	
		%Valor diario (RID)
Grasa:	21 g	35%
Colesterol:	160 mg	---
Sodio:	1010 mg	---
Carbohidratos totales:	5 g	0%
Proteínas:	11 g	15%

TABLA DE REFERENCIA PARA EL ETIQUETADO NUTRICIONAL SOBRE LA BASE DE 2.000 CALORÍAS, SEGÚN NORMA VENEZOLANA COVENIN 2052-1:1997

Grasa total:	64 g	
Carbohidratos totales:	310 g	
SEGÚN EL INSTITUTO NACIONAL DE NUTRICIÓN REVISIÓN 2000 EN 2300 CALORÍAS		
Proteínas:	65 g	
Calorías por gramo:		
Grasa 9	Carbohidratos 4	Proteínas 4

**BULTO: 20 PIEZAS**  
**400 GRS APROX POR PIEZA**

# MORTADELA

## ESPECIAL DE POLLO

### INGREDIENTES:

Carne de pollo, agua, sal, azúcar, fosfato de sodio, especias naturales, eritorbato de sodio, nitrito de sodio, aglutinantes proteicos y/o hidrocarbonados no mayor al 5%.

### INFORMACIÓN NUTRICIONAL

Cantidad por ración:	100 g	
Calorías totales:	250 cal	(15%)
Calorías procedentes de la grasa:	190 cal	(0%)
		%Valor diario (RID)
Grasa:	21 g	35%
Colesterol:	160 mg	---
Sodio:	1010 mg	---
Carbohidratos totales:	5 g	0%
Proteínas:	11 g	15%

TABLA DE REFERENCIA PARA EL ETIQUETADO NUTRICIONAL SOBRE LA BASE DE 2.000 CALORÍAS, SEGÚN NORMA VENEZOLANA COVENIN 2952-1:1997

Grasa total:	64 g
Carbohidratos totales:	310 g

SEGÚN EL INSTITUTO NACIONAL DE NUTRICIÓN REVISIÓN 2000 EN 2300 CALORÍAS

Proteínas:	65 g	
Calorías por gramo:		
Grasa 9	Carbohidratos 4	Proteínas 4



**BULTO: 10 PZAS**  
900 GRS APROX POR PIEZA

# MORTADELA

## ESPECIAL DE POLLO



### INGREDIENTES:

Carne de pollo, agua, sal, azúcar, fosfato de sodio, especias naturales, eritorbato de sodio, nitrito de sodio, aglutinantes proteicos y/o hidrocarbonados no mayor al 5%.

### INFORMACIÓN NUTRICIONAL

Cantidad por ración:	100 g	
Calorías totales:	250 cal (15%)	
Calorías procedentes de la grasa:	190 cal (0%)	
		%Valor diario (RID)
Grasa:	21 g	35%
Colesterol:	160 mg	---
Sodio:	1010 mg	---
Carbohidratos totales:	5 g	0%
Proteínas:	11 g	15%

TABLA DE REFERENCIA PARA EL ETIQUETADO NUTRICIONAL SOBRE LA BASE DE 2.000 CALORÍAS, SEGÚN NORMA VENEZOLANA COVENIN 2002-1:1987

Grasa total:	64 g	
Carbohidratos totales:	310 g	
SEGÚN EL INSTITUTO NACIONAL DE NUTRICIÓN REVISIÓN 2000 EN 2300 CALORÍAS		
Proteínas:	65 g	
Calorías por gramo:		
Grasa 9	Carbohidratos 4	Proteínas 4

PESO APROX DEL BULTO 6.5 KGS

# MORTADELA

## ESPECIAL DE POLLO

### INGREDIENTES:

Carne de pollo, agua, sal, azúcar, fosfato de sodio, especies naturales, eritorbato de sodio, nitrito de sodio, aglutinantes proteicos y/o hidrocarbonados no mayor al 5%.

#### INFORMACIÓN NUTRICIONAL

Cantidad por ración: 100 g  
Calorías totales: 250 cal (15%)  
Calorías procedentes de la grasa: 190 cal (0%)

		%Valor diario (RID)
Grasa:	21 g	35%
Colesterol:	160 mg	---
Sodio:	1010 mg	---
Carbohidratos totales:	5 g	0%
Proteínas:	11 g	15%

TABLA DE REFERENCIA PARA EL ETIQUETADO NUTRICIONAL SOBRE LA BASE DE 2.000 CALORÍAS, SEGÚN NORMA VENEZOLANA COVENIN 2952-1:1997

Grasa total:	64 g	
Carbohidratos totales:	310 g	
<small>SEGÚN EL INSTITUTO NACIONAL DE NUTRICIÓN REVISIÓN 2000 EN 2300 CALORÍAS</small>		
Proteínas:	65 g	
Calorías por gramo:		
Grasa 9	Carbohidratos 4	Proteínas 4



## PESO APROX DEL BULTO 6.5 KGS

# MORTADELA

## ESPECIAL DE POLLO



### INGREDIENTES:

Carne de pollo, agua, sal, azúcar, fosfato de sodio, especies naturales, eritorbato de sodio, nitrito de sodio, aglutinantes proteicos y/o hidrocarbonados no mayor al 5%.

### INFORMACIÓN NUTRICIONAL

Cantidad por ración:	100 g	
Calorías totales:	250 cal	(15%)
Calorías procedentes de la grasa:	190 cal	(0%)
		%Valor diario (RID)
Grasa:	21 g	35%
Colesterol:	160 mg	---
Sodio:	1010 mg	---
Carbohidratos totales:	5 g	0%
Proteínas:	11 g	15%

TABLA DE REFERENCIA PARA EL ETIQUETADO NUTRICIONAL SOBRE LA BASE DE 2.000 CALORÍAS, SEGÚN NORMA VENEZOLANA COVENIN 2952-1:1997

Grasa total:	64 g	
Carbohidratos totales:	310 g	
SEGÚN EL INSTITUTO NACIONAL DE NUTRICIÓN REVISIÓN 2000 EN 2300 CALORÍAS		
Proteínas:	65 g	
Calorías por gramo:		
Grasa 9	Carbohidratos 4	Proteínas 4

PESO APROX DEL BULTO 6.5 KGS

# MORTADELA ESPECIAL DE POLLO

## INGREDIENTES:

Carne de pollo, agua, sal, azúcar, fosfato de sodio, especias naturales, eritorbato de sodio, nitrito de sodio, aglutinantes proteicos y/o hidrocarbonados no mayor al 5%.



## INFORMACIÓN NUTRICIONAL

Cantidad por ración:	100 g	
Calorías totales:	250 cal (15%)	
Calorías procedentes de la grasa:	190 cal (0%)	
		%Valor diario (RID)
Grasa:	21 g	35%
Colesterol:	160 mg	---
Sodio:	1010 mg	---
Carbohidratos totales:	5 g	0%
Proteínas:	11 g	15%

TABLA DE REFERENCIA PARA EL ETIQUETADO NUTRICIONAL SOBRE LA BASE DE 2.000 CALORÍAS, SEGÚN NORMA VENEZOLANA COVENIN 2952-1:1997

Grasa total:	64 g	
Carbohidratos totales:	310 g	
SEGÚN EL INSTITUTO NACIONAL DE NUTRICIÓN REVISIÓN 2000 EN 2300 CALORÍAS		
Proteínas:	65 g	
Calorías por gramo:		
Grasa 9	Carbohidratos 4	Proteínas 4

**BULTO: 12 PAQ**  
1 KG APROX POR PAQ

# MORTADELA

## ESPECIAL DE POLLO



### INGREDIENTES:

Carne de pollo, agua, sal, azúcar, fosfato de sodio, especies naturales, eritorbato de sodio, nitrito de sodio, aglutinantes proteicos y/o hidrocarbonados no mayor al 5%.

### INFORMACIÓN NUTRICIONAL

Cantidad por ración:	100 g	
Calorías totales:	250 cal	(15%)
Calorías procedentes de la grasa:	190 cal	(0%)
		%Valor diario (RID)
Grasa:	21 g	35%
Colesterol:	160 mg	---
Sodio:	1010 mg	---
Carbohidratos totales:	5 g	0%
Proteínas:	11 g	15%

TABLA DE REFERENCIA PARA EL ETIQUETADO NUTRICIONAL SOBRE LA BASE DE 2.000 CALORÍAS, SEGÚN NORMA VENEZOLANA COVENIN 2982-1:1997  
 Grasa total: 64 g  
 Carbohidratos totales: 310 g  
 SEGÚN EL INSTITUTO NACIONAL DE NUTRICIÓN REVISIÓN 2000 EN 2300 CALORÍAS  
 Proteínas: 65 g  
 Calorías por gramo:  
 Grasa 9      Carbohidratos 4      Proteínas 4

**BULTO: 12 PAQ**  
**1 KG APROX POR PAQ**

# MORTADELA ESPECIAL DE POLLO

## INGREDIENTES:

Carne de pollo, agua, sal, azúcar, fosfato de sodio, especies naturales, eritorbato de sodio, nitrito de sodio, aglutinantes proteicos y/o hidrocarbonados no mayor al 5%.



## INFORMACIÓN NUTRICIONAL

Cantidad por ración:	100 g	
Calorías totales:	250 cal (15%)	
Calorías procedentes de la grasa:	190 cal (0%)	
		%Valor diario (RID)
Grasa:	21 g	35%
Colesterol:	160 mg	---
Sodio:	1010 mg	---
Carbohidratos totales:	5 g	0%
Proteínas:	11 g	15%

TABLA DE REFERENCIA PARA EL ETIQUETADO NUTRICIONAL SOBRE LA BASE DE 2300 CALORÍAS, SEGÚN NORMA VENEZOLANA COVENIN 2952-1:1997

Grasa total:	64 g	
Carbohidratos totales:	310 g	
SEGÚN EL INSTITUTO NACIONAL DE NUTRICIÓN REVISIÓN 2000 EN 2300 CALORÍAS		
Proteínas:	65 g	
Calorías por gramo:		
Grasa 9	Carbohidratos 4	Proteínas 4

**BULTO: 12 PAQ**  
**1 KG APROX POR PAQ**

# MORTADELA

## ESPECIAL DE POLLO "HOT DOG"



### INGREDIENTES:

Carne de pollo, agua, sal, azúcar, fosfato de sodio, especias naturales, eritorbato de sodio, nitrito de sodio, aglutinantes proteicos y/o hidrocarbonados no mayor al 5%.

### INFORMACIÓN NUTRICIONAL

Cantidad por ración:	100 g	
Calorías totales:	250 cal (15%)	
Calorías procedentes de la grasa:	190 cal (0%)	%Valor diario (RID)
Grasa:	21 g	35%
Colesterol:	160 mg	---
Sodio:	1010 mg	---
Carbohidratos totales:	5 g	0%
Proteínas:	11 g	15%

TABLA DE REFERENCIA PARA EL ETIQUETADO NUTRICIONAL SOBRE LA BASE DE 2.000 CALORÍAS, SEGÚN NORMA VENEZOLANA COVENIN 2952-1:1997  
 SEGÚN EL INSTITUTO NACIONAL DE NUTRICIÓN REVISIÓN 2000 EN 2300 CALORÍAS

Grasa total:	64 g
Carbohidratos totales:	310 g
Proteínas:	65 g
Calorías por gramo:	
Grasa 9	Carbohidratos 4 Proteínas 4

**BULTO: 6 PAQ**  
**2 KG APROX POR PAQ**

# SALCHICHA

## COCIDA TIPO POLACA

### INGREDIENTES:

Carne de pollo, agua, sal, azúcar, fosfato de sodio, especias naturales, eritorbato de sodio, nitrito de sodio, aglutinantes proteicos y/o hidrocarbonados no mayor al 5%

### INFORMACIÓN NUTRICIONAL

Cantidad por ración: 100g

Calorías Totales: 240 cal (15%)

Calorías a partir de la grasa: 160 cal (8%)

		% Valor Diario (RID)
Grasa:	17g	30%
Colesterol:	160mg	---
Sodio:	320mg	---
Carbohidratos Totales:	7g	2%
Proteínas:	14g	30%



**BULTO: 12 PAQ**  
**1 KG APROX POR PAQ**

# SALCHICHA

## COCIDA TIPO POLACA



### INGREDIENTES:

Carne de pollo, agua, sal, azúcar, fosfato de sodio, especias naturales, eritorbato de sodio, nitrito de sodio, aglutinantes proteicos y/o hidrocarbonados no mayor al 5%

### INFORMACIÓN NUTRICIONAL

Cantidad por ración: 100g

Calorías Totales: 240 cal (15%)

Calorías a partir de la grasa: 160 cal (8%)

		% Valor Diario (RID)
Grasa:	17g	30%
Colesterol:	160mg	---
Sodio:	320mg	---
Carbohidratos Totales:	7g	2%
Proteínas:	14g	30%

**BULTO: 8 PAQ**  
2 KG APROX POR PAQ

# JAMÓN COCIDO

## TIPO TENDER

### INGREDIENTES:

Pierna de cerdo, agua, sal, azúcar, eritorbato de sodio, fosfato de sodio, nitrito y nitrato de sodio.

### INFORMACIÓN NUTRICIONAL

Cantidad por ración: 100g

Calorías Totales: 190 Kcal

Grasa Total: 2g

Proteínas: 16g

Carbohidratos Totales: 2g

Sodio: 0,68g



**BULTO: 12 PIEZAS**  
1 KG APROX POR PIEZA

# JAMÓN

## COCIDO



### INGREDIENTES:

Carne de cerdo, agua, sal, azúcar, eritorbato de sodio, fosfato, nitrito, y nitrato de sodio.

### INFORMACIÓN NUTRICIONAL

CANTIDAD POR RACIÓN: 100G

CALORÍAS: 90 CAL

CALORÍAS A PARTIR DE LA GRASA: 20CL

%VALOR DIARIO (RID)

GRASA TOTAL: 2G 3%

COLESTEROL: 27 MG 9%

SODIO: 1502MG 36%

CARBOHIDRATOS  
TOTALES: 0MG 0%

PROTEÍNAS 15G 23%

**BULTO: 20 PIEZAS**  
500 GRS APROX POR PIEZA

# JAMÓN COCIDO

**INGREDIENTES:**  
Carne de cerdo, agua,  
sal, azúcar, eritorbato de sodio,  
fosfato, nitrito, y nitrato de sodio.

## INFORMACIÓN NUTRICIONAL

CANTIDAD POR RACIÓN: 100G

CALORÍAS: 90 CAL

CALORÍAS A PARTIR DE LA GRASA: 20CL

%VALOR DIARIO (RID)

GRASA TOTAL:	2G	3%
COLESTEROL:	27 MG	9%
SODIO:	1502MG	36%
CARBOHIDRATOS TOTALES:	0MG	0%
PROTEÍNAS	15G	23%



**BULTO: 3 PIEZAS**  
**6 KGS APROX POR PIEZA**

# JAMÓN COCIDO



## INGREDIENTES:

Carne de cerdo, agua, sal, azúcar, eritorbato de sodio, fosfato, nitrito, y nitrato de sodio.

### INFORMACIÓN NUTRICIONAL

CANTIDAD POR RACIÓN: 100G

CALORÍAS: 90 CAL

CALORÍAS A PARTIR DE LA GRASA: 20CL

%VALOR DIARIO (RID)

GRASA TOTAL: 2G 3%

COLESTEROL: 27 MG 9%

SODIO: 1502MG 36%

CARBOHIDRATOS  
TOTALES: 0MG 0%

PROTEÍNAS 15G 23%

**BULTO: 4 PIEZAS**  
**3,8 KGS APROX POR PIEZA**

# JAMÓN COCIDO

**INGREDIENTES:**  
Carne de cerdo, agua,  
sal, azúcar, eritorbato de sodio,  
fosfato, nitrito, y nitrato de sodio.

## INFORMACIÓN NUTRICIONAL

CANTIDAD POR RACIÓN: 100G

CALORÍAS: 90 CAL

CALORÍAS A PARTIR DE LA GRASA: 20CL

	%VALOR DIARIO (RID)	
GRASA TOTAL:	2G	3%
COLESTEROL:	27 MG	9%
SODIO:	1502MG	36%
CARBOHIDRATOS TOTALES:	0MG	0%
PROTEÍNAS	15G	23%



**BULTO: 3 PIEZAS**  
**6 KGS APROX POR PIEZA**

# JAMÓN

## COCIDO



### INGREDIENTES:

Carne de cerdo, agua, sal, azúcar, eritorbato de sodio, fosfato, nitrito, y nitrato de sodio.

### INFORMACIÓN NUTRICIONAL

CANTIDAD POR RACIÓN: 100G

CALORÍAS: 90 CAL

CALORÍAS A PARTIR DE LA GRASA: 20CL

%VALOR DIARIO (RID)

GRASA TOTAL: 2G 3%

COLESTEROL: 27 MG 9%

SODIO: 1502MG 36%

CARBOHIDRATOS TOTALES: 0MG 0%

PROTEÍNAS 15G 23%

**BULTO: 4 PIEZAS**  
**3,8 KGS APROX POR PIEZA**

# JAMÓN COCIDO

## SUPERIOR DE POLLO

### INGREDIENTES:

Pechuga de pollo, sal refinada, azúcar, eritorbato de sodio, fosfato, nitrito y nitrato de sodio. sin colorantes artificiales.

### INFORMACIÓN NUTRICIONAL

Tamaño por Ración:	100g	
Ración por Envase:		
Cantidad por Ración:		
Calorías:	80	
Calorías a partir de la grasa:	20	
		% Valor Diario
Grasa Total	2 g	3 %
Colesterol	27 mg	9 %
Sodio	1502 mg	63 %
Carbohidratos Total	0 g	0 %
Proteínas	15 g	23 %



**BULTO: 20 PIEZAS**  
**500 GRS APROX POR PIEZA**

# JAMÓN COCIDO

## SUPERIOR DE POLLO



### INGREDIENTES:

Pechuga de pollo, sal refinada, azúcar, eritorbato de sodio, fosfato, nitrito y nitrato de sodio, sin colorantes artificiales.

### INFORMACIÓN NUTRICIONAL

Tamaño por Ración:	100g	
Ración por Envase:		
Cantidad por Ración:		
Calorías:	80	
Calorías a partir de la grasa:	20	
		% Valor Diario
Grasa Total	2 g	3 %
Colesterol	27 mg	9 %
Sodio	1502 mg	63 %
Carbohidratos Total	0 g	0 %
Proteínas	15 g	23 %

**BULTO: 4 PIEZAS**  
**3,8 KGS APROX POR PIEZA**

# JAMÓN COCIDO SUPERIOR DE POLLO

## INGREDIENTES:

Pechuga de pollo, sal refinada, azúcar, eritorbato de sodio, fosfato, nitrito y nitrato de sodio. sin colorantes artificiales.

## INFORMACIÓN NUTRICIONAL

Tamaño por Ración:	100g	
Ración por Envase:		
Cantidad por Ración:		
Calorías:	80	
Calorías a partir de la grasa:	20	
		% Valor Diario
Grasa Total	2 g	3 %
Colesterol	27 mg	9 %
Sodio	1502 mg	63 %
Carbohidratos Total	0 g	0 %
Proteínas	15 g	23 %



**BULTO: 12 PIEZAS**  
**1,2 KGS APROX POR PIEZA**

# CHORIZO COCIDO

## PARRILLERO PICANTE



### INGREDIENTES:

Carne de cerdo, agua, ají picante en polvo, sal refinada, azúcar refinada, tocino de cerdo, ajo en polvo, tripolifosfato de sodio, nitrito de sodio. Sin colorantes artificiales.

### INFORMACIÓN NUTRICIONAL

Cantidad por ración de 100g

Calorías totales: 200kcal

Carbohidratos totales: 3g

Proteínas: 19g

Grasa Total: 12g

Sodio: 0,90g

**BULTO: 35 PAQ**  
**410 GRS APROX POR PAQ**

# CHORIZO COCIDO PARRILLERO

## INGREDIENTES:

Carne de cerdo, agua, sal refinada, azúcar refinada, tocino de cerdo, ajo en polvo, tripolifosfato de sodio, nitrito de sodio. Sin colorantes artificiales.

## INFORMACIÓN NUTRICIONAL

Cantidad por ración de 100g

Calorías totales: 200kcal

Carbohidratos totales: 3g

Proteínas: 19g

Grasa Total: 12g

Sodio: 0,90g



**BULTO: 35 PAQ**  
410 GRS APROX POR PAQ

# CHORIZO COCIDO

## PARRILLERO CON AJO



### INGREDIENTES:

Carne de cerdo, agua, sal refinada, azúcar refinada, tocino de cerdo, ajo en polvo, tripolifosfato de sodio, nitrito de sodio. Sin colorantes artificiales.

### INFORMACIÓN NUTRICIONAL

Cantidad por ración de 100g

Calorías totales: 200kcal

Carbohidratos totales: 3g

Proteínas: 19g

Grasa Total: 12g

Sodio: 0,90g

**BULTO: 35 PAQ**  
**410 GRS APROX POR PAQ**

# CHORIZO COCIDO

## PARRILLERO CON AJO

### INGREDIENTES:

Carne de cerdo, agua, sal refinada, azúcar refinada, tocino de cerdo, ajo en polvo, tripolifosfato de sodio, nitrito de sodio. Sin colorantes artificiales.

### INFORMACIÓN NUTRICIONAL

Cantidad por ración de 100g

Calorías totales: 200kcal

Carbohidratos totales: 3g

Proteínas: 19g

Grasa Total: 12g

Sodio: 0,90g



**BULTO: 8 PAQ**  
**1,9 KGS APROX POR PAQ**

# CHORIZO COCIDO

## PARRILLERO PICANTE



### INGREDIENTES:

Carne de cerdo, agua, ají picante en polvo, sal refinada, azúcar refinada, tocino de cerdo, ajo en polvo, tripolifosfato de sodio, nitrito de sodio. Sin colorantes artificiales.

### INFORMACIÓN NUTRICIONAL

Cantidad por ración de 100g

Calorías totales: 200kcal

Carbohidratos totales: 3g

Proteínas: 19g

Grasa Total: 12g

Sodio: 0,90g

**BULTO: 8 PAQ**  
**1,9 KGS APROX POR PAQ**

# CHORIZO COCIDO

## PARRILLERO

### INGREDIENTES:

Carne de cerdo, agua, sal refinada, azúcar refinada, tocino de cerdo, ajo en polvo, tripolifosfato de sodio, nitrito de sodio. Sin colorantes artificiales.

### INFORMACIÓN NUTRICIONAL

Cantidad por ración de 100g

Calorías totales: 200kcal

Carbohidratos totales: 3g

Proteínas: 19g

Grasa Total: 12g

Sodio: 0,90g



**BULTO: 8 PAQ**  
**1,9 KGS APROX POR PAQ**

# MORCILLA COCIDA



## INGREDIENTES:

Agua, sangre en polvo, sal refinada, azúcar refinada, tocino de cerdo, ajo en polvo, pimienta negra, ají dulce y nitrito de sodio.

## INFORMACIÓN NUTRICIONAL

Cantidad por ración de 100g

Calorías totales: 200kcal

Carbohidratos totales: 3g

Proteínas: 19g

Grasa Total: 12g

Sodio: 0,90g

**BULTO: 35 PAQ**  
410 GRS APROX POR PAQ

# JAMÓN

## AHUMADO TIPO VISKING

### INGREDIENTES:

Pierna de cerdo, agua, sal, azúcar, fosfato, eritorbato de sodio, nitrito de sodio. Sin colorantes artificiales.

### INFORMACIÓN NUTRICIONAL

Cantidad por ración: 100g

Calorías Totales: 190 Kcal

Grasa Total: 2g

Proteínas: 16g

Carbohidratos Totales: 2g

Sodio: 0,68g



**BULTO: 5 PIEZAS**  
**3,70 KGS APROX POR PIEZA**

# JAMÓN

## COCIDO SUPERIOR



### INGREDIENTES:

Pierna de cerdo, agua, sal, azúcar, fosfato, eritorbato de sodio, nitrito de sodio

#### INFORMACIÓN NUTRICIONAL

Cantidad por ración: 100 g  
Calorías totales: 100 cal (6%)  
Calorías procedentes de la grasa: 40 cal (0%)

#### %Valor diario (RID)

Grasa	4 g	6%
Colesterol	80 mg	
Sodio	840 mg	
Carbohidratos totales	0g	
Proteínas	16 g	35%

TABLA DE REFERENCIA PARA EL ETIQUETADO NUTRICIONAL SOBRE LA BASE DE 2.000 CALORÍAS, SEGÚN NORMA VENEZOLANA COVENIN 2952-1:1997

Grasa Total:	64 g
Carbohidratos Totales:	310 g
Proteínas:	45 g

#### Caloría por gramo:

Grasa	9	Carbohidratos	4	Proteínas	4
-------	---	---------------	---	-----------	---

**BULTO: 20 PIEZAS**  
**600 GRS APROX POR PIEZA**

# JAMÓN COCIDO SUPERIOR

## INGREDIENTES:

Pierna de cerdo, agua, sal, azúcar, fosfato, eritorbato de sodio, nitrito de sodio

### INFORMACIÓN NUTRICIONAL

Cantidad por ración: 100 g  
 Calorías totales: 100 cal (6%)  
 Calorías procedentes de la grasa: 40 cal (0%)

#### %Valor diario (RID)

Grasa	4 g	6%
Colesterol	80 mg	
Sodio	840 mg	
Carbohidratos totales	0g	
Proteínas	16 g	35%

TABLA DE REFERENCIA PARA EL ETIQUETADO NUTRICIONAL SOBRE LA BASE DE 2.000 CALORÍAS, SEGÚN NORMA VENEZOLANA COVENIN 2952-1:1997

Grasa Total:	64 g
Carbohidratos Totales:	310 g
Proteínas:	45 g

#### Caloría por gramo:

Grasa	9	Carbohidratos	4	Proteínas	4
-------	---	---------------	---	-----------	---



**BULTO: 12 PIEZAS**  
**1.20 KGS APROX POR PIEZA**

# MORTADELA

## SUPERIOR



### INGREDIENTES:

Carne de cerdo, carne de res, agua, tocino de cerdo, sal refinada, aislado de proteína de soya, azúcar refinada, pimienta molida, cebolla molida, tripolifosfato de sodio, nitrito de sodio.

### INFORMACIÓN NUTRICIONAL

Cantidad por ración de 100g

Calorías totales: 190 kcal

Carbohidratos totales: 2g

Proteínas: 16 g

Grasa Total: 2 g

Sodio: 0,68 g

**BULTO: 3 PIEZAS**  
**6 KGS APROX POR PIEZA**

# JAMÓN COCIDO

## SUPERIOR

**INGREDIENTES:**  
Pierna de cerdo, agua, sal,  
azúcar, fosfato, eritorbato  
de sodio, nitrito de sodio.

### INFORMACIÓN NUTRICIONAL

Cantidad por ración: 100 g  
Calorías totales: 100 cal (6%)  
Calorías procedentes de la grasa: 40 cal (0%)

%Valor diario (RID)

Grasa	4 g	6%
Colesterol	80 mg	
Sodio	840 mg	
Carbohidratos totales	0g	
Proteínas	16 g	35%

TABLA DE REFERENCIA PARA EL ETIQUETADO  
NUTRICIONAL SOBRE LA BASE DE 2.000 CALORÍAS,  
SEGÚN NORMA VENEZOLANA COVENIN 2952-1:1997

Grasa Total:	64 g
Carbohidratos Totales:	310 g
Proteínas:	45 g

Caloría por gramo:

Grasa	9	Carbohidratos	4	Proteínas	4
-------	---	---------------	---	-----------	---



**BULTO: 3 PIEZAS**  
**6 KGS APROX POR PIEZA**

# JAMÓN

## COCIDO



### INGREDIENTES:

Carne de cerdo, agua, sal, azúcar eritorbato de sodio, fosfato, nitrito y nitrato de sodio.

### INFORMACIÓN NUTRICIONAL

Cantidad por ración: 100g

Calorías : 80 cal

Calorías a partir de la grasa: 20 cal

% Valor Diario (RID)

Grasa total: 2g 3%

Colesterol: 27mg 9%

Sodio: 1502 mg 63%

Carbohidratos totales: 0g 0%

Proteínas: 15g 23%

**BULTO: 3 PIEZAS**  
**6 KGS APROX POR PIEZA**

# ESPALDA

## COCIDA

**INGREDIENTES:**  
Carne de cerdo, agua, sal, azúcar eritorbato de sodio, fosfato, nitrito y nitrato de sodio.

### INFORMACIÓN NUTRICIONAL

Cantidad por ración:	100g	
Calorías totales:	110 cal (6%)	
Calorías a partir de la grasa:	50 cal	
		% Valor Diario (RID)
Grasa:	5g	8%
Colesterol:	80mg	---
Sodio:	990mg	---
Carbohidratos totales:	1g	0%
Proteínas:	15g	25%



**BULTO: 3 PIEZAS**  
**5 KGS APROX POR PIEZA**

# CHORIZO COCIDO

## SUPERIOR TIPO CARUPANERO



### INGREDIENTES:

Carne de cerdo, carne de res, agua, azúcar, especias, polifosfato de sodio, eritorbato de sodio, nitrito de sodio.

### INFORMACIÓN NUTRICIONAL

Cantidad por ración: 100g

Calorías: 100 cal

Calorías a partir de la grasa: 30 cal

% Valor Diario (RID)

Grasa Total: 3g 6%

Carbohidratos Total: 0g 0%

Proteínas: 17g 26%

**BULTO: 6 PAQ**  
2 KG APROX POR PAQ

# ESPALDA COCIDA

## AHUMADA TIPO AREPERO

### INGREDIENTES:

Carne de cerdo, agua, sal, azúcar eritorbato de sodio, fosfato, nitrito y nitrato de sodio.

### INFORMACIÓN NUTRICIONAL

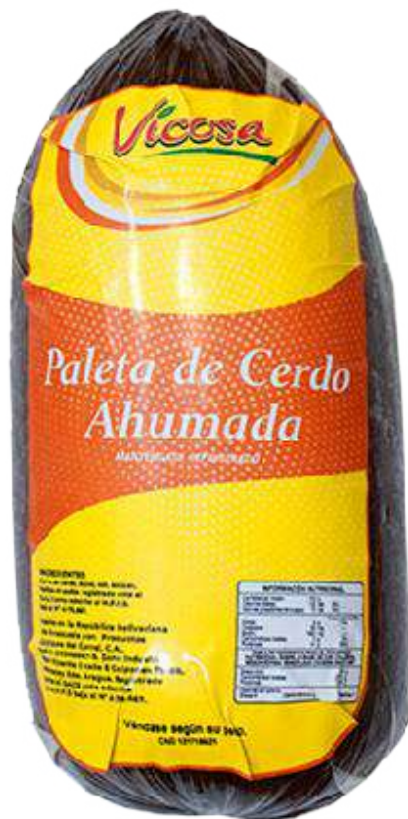
Cantidad por ración: 100g		
Calorías : 80 cal		
Calorías a partir de la grasa: 20 cal		
% Valor Diario (RID)		
Grasa total:	2g	3%
Colesterol:	27mg	9%
Sodio:	1502 mg	63%
Carbohidratos totales:	0g	0%
Proteínas:	15g	23%



**BULTO: 12 PIEZAS**  
1,5 KGS APROX POR PIEZA

# PALETA DE CERDO

## AHUMADA



### INGREDIENTES:

Carne de cerdo, agua, sal, azúcar eritorbato de sodio, fosfato, nitrito y nitrato de sodio.

### INFORMACIÓN NUTRICIONAL

Cantidad por ración:	100 g	
Calorías totales:	130 cal	(6%)
Calorías procedentes de la grasa:	70 cal	(4%)
		%Valor diario (RID)
Grasa:	8 g	15%
Colesterol:	65 mg	---
Sodio:	1460 mg	---
Carbohidratos totales:	0 g	0%
Proteínas:	14 g	30%

TABLA DE REFERENCIA PARA EL ETIQUETADO NUTRICIONAL SOBRE LA BASE DE 2.000 CALORÍAS, SEGÚN NORMA VENEZOLANA COVENIN 2952-1:1997

Grasa total:	64 g
Carbohidratos totales:	310 g
Proteínas:	45 g
Calorías por gramo:	
Grasa 9	Carbohidratos 4
	Proteínas 4

**BULTO: 5 PIEZAS**  
**3,70 KGS APROX POR PIEZA**

# SALCHICHA

## COCIDA DE POLLO

**Ingredientes:**  
 Carne de pollo, agua, sal, azúcar, fosfato de sodio, especias naturales, eritorbato de sodio, nitrito de sodio, aglutinantes proteicos y/o hidrocarbonados no mayor al 6%.

INFORMACIÓN NUTRICIONAL		
Cantidad por ración:	100 g	
Calorías totales:	240 cal (15%)	
Calorías procedentes de la grasa:	150 cal (8%)	
		%Valor diario (RID)
Grasa:	17g	30%
Colesterol:	125mg	
Sodio:	710mg	
Carbohidratos totales:	7g	2%
Proteínas:	16 g	35%
TABLA DE REFERENCIA PARA EL ETIQUETADO NUTRICIONAL SOBRE LA BASE DE 2.000 CALORÍAS, SEGÚN NORMA VENEZOLANA COVENIN 2952-1:1997		
Grasa Total:	64 g	
Carbohidratos Totales:	310 g	
Proteínas:	45 g	
Caloría por gramo:		
Grasa	9	
Carbohidratos	4	
Proteínas	4	



**BULTO: 12 PAQ**  
**1 KGS APROX POR PAQ**

# SALCHICHA

## COCIDA TIPO VIENA



### INGREDIENTES:

Carne de res, carne de cerdo, agua, sal, azúcar, fosfato de sodio, eritorbato de sodio, nitrito de sodio, especias naturales, aglutinantes protéicos e hidrocarbonados no mayor al 10%.

### INFORMACIÓN NUTRICIONAL

Cantidad por ración:	100g	
Calorías totales:	240 cal (15%)	
Calorías a partir de la grasa:	160 cal (8%)	
		% Valor Diario (RID)
Grasa:	17g	30%
Colesterol:	160mg	---
Sodio:	320mg	---
Carbohidratos totales:	7g	2%
Proteínas:	14g	30%

TABLA DE REFERENCIA PARA EL ETIQUETADO NUTRICIONAL SOBRE LA BASE DE 2.000 CALORÍAS, SEGÚN NORMA VENEZOLANA COVENIN 2952-1:1997

Grasa total	64g
Carbohidratos totales	310g
Proteínas	45g

Calorías por gramo:		
Grasa	9	Carbohidratos 4
		Proteínas 4

**BULTO: 12 PAQ**  
1 KGS APROX POR PAQ

# SALCHICHA

## COCIDA TIPO POLACA

### INGREDIENTES:

Carne de res, carne de cerdo, agua, sal, azúcar, especias naturales, aglutinantes proteicos e hidrocarbonados no mayor al 3,0%. eritorbato de sodio, fosfato de sodio, nitrato y nitrito de sodio.

### INFORMACIÓN NUTRICIONAL

Cantidad por ración: 100g  
 Calorías totales: 200 cal (10%)  
 Calorías a partir de la grasa: 140 cal (8%)

		% Valor Diario (RID)
Grasa	16g	25%
Colesterol:	110mg	---
Sodio:	820mg	---
Carbohidratos totales:	0g	0%
Proteínas:	15g	25%

TABLA DE REFERENCIA PARA EL ETIQUETADO NUTRICIONAL SOBRE LA BASE DE 2.000 CALORÍAS, SEGÚN NORMA VENEZOLANA COVENIN 2952-1:1997

Grasa total 64g  
 Carbohidratos totales 310g  
 Proteínas 65g  
 Calorías por gramo:  
 Grasa 9 Carbohidratos 4 Proteínas 4



**BULTO: 12 PAQ**  
**1 KGS APROX POR PAQ**

# TOCINETA

## AHUMADA



### INGREDIENTES:

Tocineta de cerdo, agua, sal, azúcar tripolifosfato de sodio, carragenato, nitrato de sodio y eritorbato de sodio.

### INFORMACIÓN NUTRICIONAL

Cantidad por ración:	100 g	
Calorías totales:	210 cal	(10%)
Calorías procedentes de la grasa:	140 cal	(8%)
		%Valor diario (RID)
Grasa:	16 g	25%
Colesterol:	250 mg	
Sodio:	660 mg	
Carbohidratos totales:	1 g	0%
Proteínas:	17 g	25%

Tabla de referencia para el etiquetado nutricional sobre la base de 2.000 calorías, según Norma Venezolana COVENIN 2952-1:1997.

Grasa total	64 g
Carbohidratos totales	310 g

Según el Instituto Nacional de Nutrición, revisión 2.000 en 2.300 calorías.

Proteínas	65g
-----------	-----

Calorías por gramo:

Grasa:	9	Carbohidratos	4	Proteínas	4
--------	---	---------------	---	-----------	---

**BULTO: 4 PIEZAS**  
4,3 KGS APROX POR PIEZA

# FIAMBRE

**INGREDIENTES:**  
Carne de cerdo, fosfato de sodio,  
nitrito de sodio, condimentos, aglutinantes  
proteicos e hidrocarbonados no mayor del 3%.

## INFORMACIÓN NUTRICIONAL

Cantidad por ración:	100g	
Calorías totales:	120 cal (6%)	
Calorías a partir de la grasa:	70 cal (4%)	
	% Valor Diario (RID)	
Grasa:	8g	15%
Colesterol:	80mg	---
Sodio:	1080mg	---
Carbohidratos totales:	0g	0%
Proteínas:	14g	30%



**BULTO: 3 PIEZAS**  
**5 KGS APROX POR PIEZA**

# PEPPERONI



**INGREDIENTES:**  
Carne de cerdo,  
carne de pollo, sal, especias  
naturales, fosfato de sodio,  
eritorbato de sodio y nitrito  
de sodio.

## INFORMACIÓN NUTRICIONAL

Cantidad por ración:	100g
Calorías totales:	200 Kcal
Carbohidratos totales:	3g
Proteínas:	19g
Grasa total:	12g
Sodio:	0,90g

**BULTO: 8 PAQ**  
**1,5 KGS APROX POR PAQ**

# SALCHICHA COCIDA SUPERIOR DE POLLO

**INGREDIENTES:**  
Carne de pollo, agua, sal,  
azúcar, fosfato de sodio,  
especias naturales,  
eritorbato de sodio, nitrito  
de sodio, aglutinantes  
proteicos y/o hridrocarbonados  
no mayor al 6%.

## INFORMACIÓN NUTRICIONAL

Tamaño de la porción: 100g

NUTRIENTES	CANTIDAD	UNIDAD	RID%
Energía	200	Kcal	10
Grasa	13	g	20
Grasas Trans	2	g	5
Grasas Saturada	1	g	5
Carbohidratos	6	g	2
Proteína	14	g	30
Sodio	1530	mg	66

Los porcentajes de ingesta diarios están basados en una dieta de 2000 calorías. Según Norma Covenin 2952-1 :1997, 2952-2001 y FDA.

Caloría por gramo: Grasa 9 Carbohidratos 4 Proteínas 4



**BULTO: 8 PAQ**  
**2 KG APROX POR PAQ**

# SALCHICHA COCIDA

## SUPERIOR DE POLLO



### INGREDIENTES:

Carne de pollo, agua, sal, azúcar, fosfato de sodio, especias naturales, eritorbato de sodio, nitrito de sodio, aglutinantes proteicos y/o hidrrocarbonados no mayor al 6%.

### INFORMACIÓN NUTRICIONAL

Tamaño de la porción: 100g

NUTRIENTES	CANTIDAD	UNIDAD	RID%
Energía	200	Kcal	10
Grasa	13	g	20
Grasas Trans	2	g	5
Grasas Saturada	1	g	5
Carbohidratos	6	g	2
Proteína	14	g	30
Sodio	1530	mg	66

Los porcentajes de ingesta diarios están basados en una dieta de 2000 calorías. Según Norma Covenin 2952-1 :1997, 2952-2001 y FDA.

Caloría por gramo: Grasa 9 Carbohidratos 4 Proteínas 4

**BULTO: 12 PIEZA**  
1 KG APROX POR PAQ

## **DIRECCIÓN**

Maracay, Edo. Aragua: Zona Industrial San Vicente II, Calle A cruce con Calle G,  
Galpón D7. También en Av. Bolívar Oeste, N° 314, Sector La Coromoto.

Barquisimeto, Edo. Lara: Calle 28 entre Carreras 23 y 24, N° 26-63, Parroquia Concepción Iribarren.

## **CORREO**

[montanoantiliainforma@gmail.com](mailto:montanoantiliainforma@gmail.com)

## **INSTAGRAM**

[@montanoantilia.ca](https://www.instagram.com/montanoantilia.ca)

## **PÁGINA WEB**

[montanoantilia.com](http://montanoantilia.com)

## **TELÉFONO**

+58-4243699740