



CRUZEIRO FOTOGRÁFICO

SERRA DO AMOLAR AO PORTO JOFRE

8 A 13 DE OUTUBRO DE 2027



DO PANTANAL SUL AO NORTE

“ Da Serra do Amolar ao Porto Jofre, um dos percursos mais fortes do Pantanal ”

De 8 a 13 de outubro de 2027, a **Icterus Ecoturismo** realiza um cruzeiro fotográfico de Corumbá - Mato Grosso do Sul, entre a Serra do Amolar até o Porto Jofre no Mato Grosso, unindo dois dos trechos mais emblemáticos do Pantanal para observação e fotografia de vida selvagem.

Este é um roteiro desenhado para quem busca mais do que deslocamento entre destinos. A proposta é navegar com calma, fotografar com intenção e aproveitar o Pantanal nos momentos em que a luz, o comportamento da fauna e a paisagem realmente se encontram.

Ao longo de 5 dias, o percurso combina grandes cenários pantaneiros, ambientes ribeirinhos, áreas de concentração de fauna e uma busca dedicada por alguns dos encontros mais desejados do bioma, com destaque para a onça-pintada, aves aquáticas, rapinantes, mamíferos e a paisagem aberta do norte do Pantanal.

Durante toda a expedição, o grupo será acompanhado pela orientação fotográfica de **Kacau Oliveira**, trazendo um olhar técnico e sensível para a construção das imagens em campo. A proposta é que cada saída seja também uma oportunidade de desenvolver leitura de luz, composição, comportamento animal e aproveitamento do equipamento em situações reais.

Mais do que um cruzeiro convencional, esta expedição foi pensada para quem valoriza tempo de campo, conforto a bordo e uma condução orientada pela fotografia.



NAVEGANTE AKAIA

“ Conforto e exclusividade para fotografar melhor.



A Embarcação Navegante AKAIA

A expedição será realizada a bordo do Navegante AKAIA, embarcação com perfil confortável e exclusivo, ideal para viagens fotográficas no Pantanal.

Com estrutura acolhedora e navegação estável, o barco permite que o grupo aproveite melhor os deslocamentos entre as saídas, mantendo o olhar atento à paisagem e às oportunidades de fauna ao longo do percurso.



A bordo, os participantes contam com camarotes privativos, restaurante, sala de estar, bar e áreas abertas para contemplação e fotografia. Em um roteiro como este, o conforto não é um detalhe: ele faz parte da experiência e permite chegar melhor a cada saída de campo.

O AKAIA oferece o equilíbrio que esse tipo de expedição exige: boa estrutura, ritmo de navegação adequado e a sensação de estar imerso no Pantanal sem abrir mão de bem-estar.

ROTEIRO

1º DIA – CORUMBÁ (MS) | EMBARQUE E INÍCIO DA NAVEGAÇÃO

Embarque no cruzeiro às 16h30, em Corumbá, Mato Grosso do Sul. Uma van estará disponível para o traslado dos participantes até o porto, facilitando a chegada e o início da expedição.

Após acomodação a bordo, início da navegação e primeiros momentos de observação ao longo do rio, já entrando no ritmo do Pantanal e da proposta fotográfica do roteiro.

Destaques do dia

- Receptivo e traslado em van
- Embarque às 16h30
- Acomodação no barco
- Início da navegação

2º DIA – BAÍA DO CASTELO E PARAGUAI-MIRIM

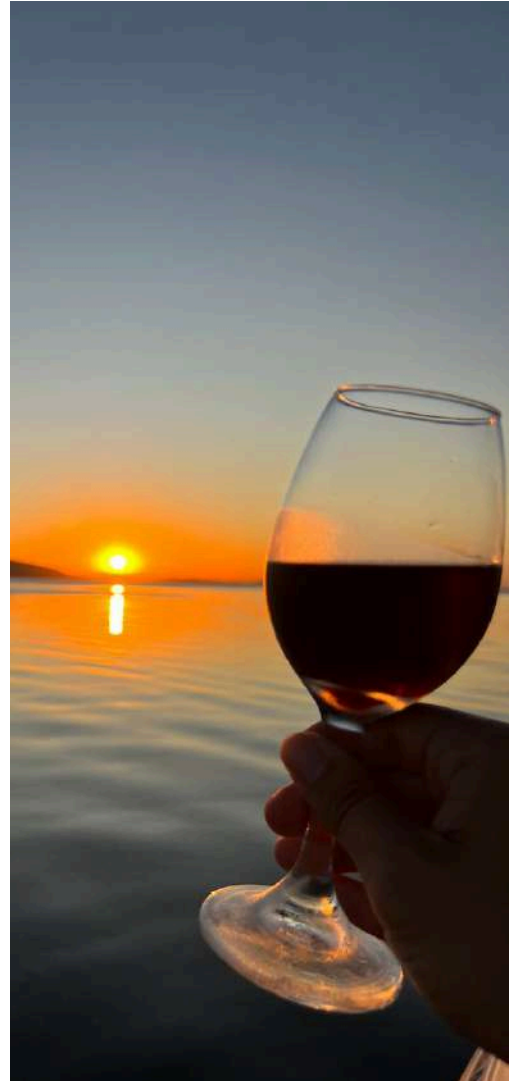
Pela manhã, faremos um safári fluvial na Baía do Castelo, um dos ambientes mais interessantes da região para observação de aves associadas às baías pantaneiras, áreas abertas e margens alagadas.

À tarde, navegaremos pelas águas cristalinas do Paraguai-Mirim, aproveitando a beleza cênica do trajeto.

Entre as espécies que poderão ser buscadas ao longo do dia estão o chora-chuva-preto, arapaçu-beija-flor, gavião-belo e o martim-pescador-da-mata, além de outras aves ribeirinhas e pantaneiras que podem surgir ao longo do percurso.

Destaques do dia

- Safári fluvial na Baía do Castelo
- Navegação pelo Paraguai-Mirim
- Busca por aves de ambientes ribeirinhos e áreas abertas



ROTEIRO

3º DIA – RPPN NOVAS DOURADOS E SAFÁRI FLUVIAL

Pela manhã, faremos uma trilha na RPPN Novas Dourados, explorando um ambiente muito importante para espécies florestais e aves mais restritas da borda oeste do Pantanal.

À tarde, retornaremos ao rio para mais um safári fluvial, ampliando as possibilidades de observação e fotografia ao longo da navegação.

Entre as espécies-alvo deste dia estão a cara-sujado-pantanal, choca-da-bolívia, papa-taoca-do-pantanal e o chororó-do-pantanal, além de outras espécies características desses ambientes de mata e transição.

Destaques do dia

- Trilha na RPPN Novas Dourados
- Safári fluvial no período da tarde
- Busca por espécies restritas e especialidades regionais
- Oportunidades de fotografia em mata e beira-rio

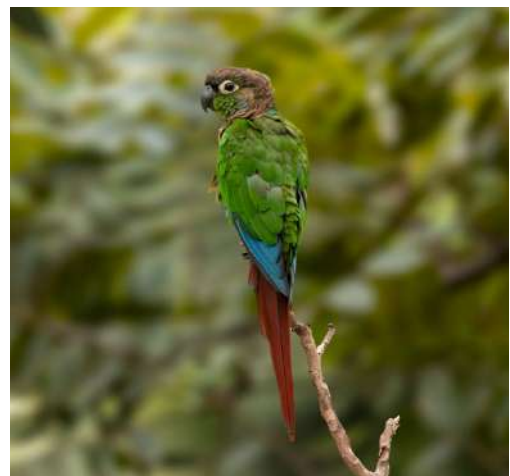
4º DIA – PORTO JOFRE | ONÇA-PINTADA

Amanhecemos no Porto Jofre, uma das áreas mais reconhecidas do Pantanal para observação e fotografia da onça-pintada.

Neste dia, faremos safáris fluviais dedicados à busca da espécie, com atenção também a outras oportunidades de fauna ao longo do percurso, como ariranhas, jacarés, aves aquáticas e cenas clássicas do Pantanal Norte.

Destaques do dia

- Amanhecer no Porto Jofre
- Safáris fluviais dedicados à onça-pintada
- Fotografia de vida selvagem em um dos trechos mais emblemáticos do Pantanal



ROTEIRO

5º DIA – PORTO JOFRE | ONÇA-PINTADA E VIDA SELVAGEM

Teremos mais um dia inteiro de safáris dedicados à observação e fotografia da onça-pintada, aumentando o tempo de campo em uma região extremamente promissora para grandes encontros com a fauna.

A proposta é aproveitar o dia com calma, buscando boas oportunidades de observação, comportamento e fotografia, sempre no ritmo do ambiente e da navegação.

Destaques do dia

- Dia inteiro de safári fluvial
- Busca contínua por onça-pintada
- Mais tempo de campo e mais oportunidade fotográfica

6º DIA – DESEMBARQUE E TRANSFER PARA CUIABÁ (MT)

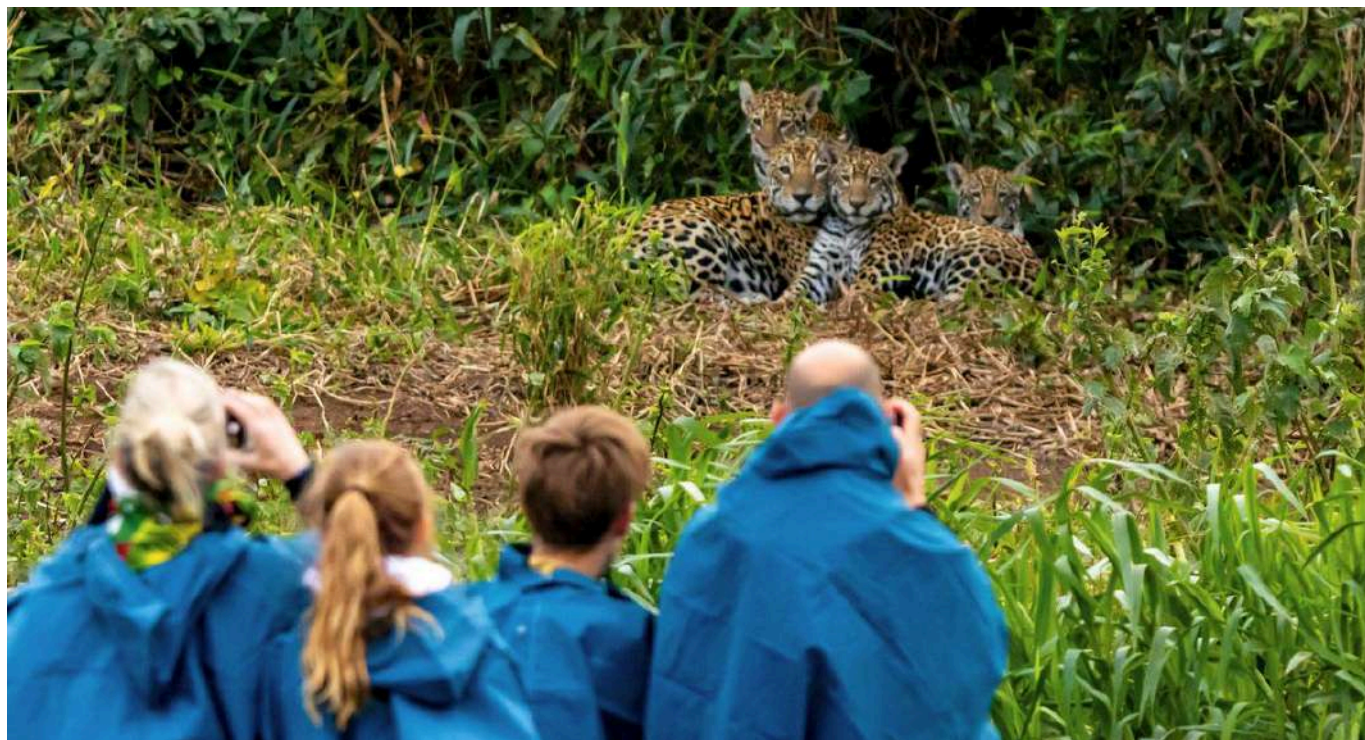
Após o café da manhã, faremos o desembarque. Uma van estará aguardando os participantes para o traslado até o Aeroporto de Cuiabá, no Mato Grosso, encerrando a expedição.

Destaques do dia

- Café da manhã a bordo
- Desembarque
- Transfer para o Aeroporto de Cuiabá



ORÇAMENTO 2027



O QUE ESTÁ INCLUSO?

- 6 dias e 5 noites a bordo do barco-hotel Navegante AKAIA;
- Hospedagem em camarote duplo com banheiro privativo e ar-condicionado;
- Refeições completas (café da manhã, almoço e jantar) durante todo o período embarcado;
- Bebida alcoólicas e não alcólicas durante todo o período embarcado;
- Navegação e saídas fotográficas ao longo do roteiro;
- Condução especializada em vida selvagem;
- Orientação fotográfica em campo com Kacau Oliveira;
- Seguro viagem;
- Transfers conforme descrito no roteiro.

**VALOR
POR PESSOA:**

**R\$ 16.800,00 à vista
ou em até 12x com juros no cartão**

 (67)99673-4647

 contato@icterusecoturismo.com