

*sönnenhotel*  
WEINGUT RÖMMERT

# Tagen & Genießen

AN DER FRÄNKISCHEN MAINSCHLEIFE

500  
M<sup>2</sup> FLÄCHE

7  
RÄUME

186  
PERSONEN



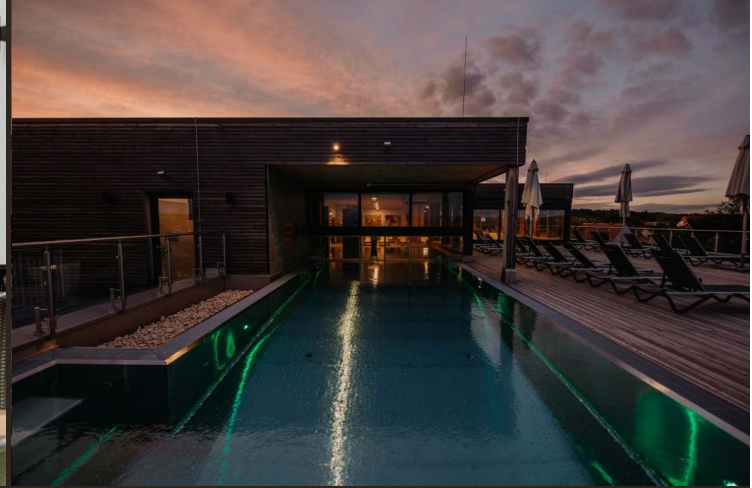
*"Gute Meetings brauchen den richtigen Rahmen. Und manchmal auch ein gutes Glas Wein danach."*

Willkommen im Weingut Römmert. Unser Hotel ist jung, unser Weingut hat Wurzeln bis 1917. Diese Mischung macht uns aus: moderne Tagungstechnik trifft auf fränkische Weinkultur.

Bei uns tagen Sie zwischen Weinbergen, nicht zwischen Betonwänden. Nach dem Meeting wartet kein anonymer Hotelflur, sondern die Terrasse mit Blick auf den größten Bocksbeutel Frankens. Und wenn Sie zwischendurch eine Runde Golf brauchen, die besten Plätze Frankens liegen vor der Tür.

Mein Team und ich kümmern uns persönlich darum, dass Ihre Veranstaltung rund läuft. Unser Veranstaltungsteam berät Sie gerne.

*Ihr Kai Boie* – Hoteldirektor, Weingut Römmert



## Wo Wein auf Inspiration trifft

Mitten in den Weinbergen der Mainschleife liegt unser Weingut. Hier verbinden sich fränkische Gastfreundschaft, eigene Weine und moderne Tagungstechnik zu einem Ort, der Arbeit und Genuss vereint.

Nach dem Meeting warten Weinkeller, Infinity-Pool und ein Spa mit Blick auf die Reben. Lassen Sie sich von unserer Küche verwöhnen, die das Beste der Region auf den Teller bringt.

### Teameventmöglichkeiten *Teils nur saisonal buchbar*

Privater Weinabend Weingut Römmert

Stadtführungen Tourist-Info Mainschleife

Brauereiführung Krautheimer

Floßfahrt auf dem Main

Planwagenfahrten Erlebnistouren Mainschleife

Krimiweinprobe Weingut Römmert

Wein-Jagd Main-Wein Abenteuer

Kanufahren / Waterwalker

Segway Tour / Fahrradtour

ZEPRA Event GmbH Würzburg

# 7 Tagungsräume

FÜR JEDEN ANLASS

## RAUMÜBERSICHT & BESTUHLUNGSVARIANTEN

Kapazitäten in Personen

RAUM	GRÖSSE	BLOCK	U-FORM	PARLAMENT	THEATER	BANKETT
Volkach 1	82 m <sup>2</sup>	16	20	30	72	40
Volkach 2 Teilbar in zwei Räume	131 m <sup>2</sup>	24	30	50	120	72
Volkach 3	63 m <sup>2</sup>	16	18	20	48	32
Volkach Plus Foyer Alle Räume kombiniert	332 m <sup>2</sup>	—	—	90	186	150
Clubraum Ideal für Workshops	34 m <sup>2</sup>	12	14	12	14	—
Fahr · Gaibach · Obervolkach Boardrooms für kleine Gruppen	18-19 m <sup>2</sup>	8	—	6	12	—



BLOCK



U-FORM



PARLAMENT



THEATER



BANKETT

### Grundausrüstung aller Räume

Flat-TV 65 Zoll    WLAN    Flipchart    Moderationskoffer    Klimaanlage    Tageslicht    Verdunkelung    Beamer  
in Volkach 2



Volkach 1



Volkach 2



Volkach 3



Clubraum



Fahr/Gaibach



Obervolkach



*s*onnenhotel  
**WEINGUT RÖMMERT**

Flexibel kombinierbar

Alle Volkach-Räume lassen sich  
für bis zu 186 Personen verbinden

## Silvaner

HALBTAG

ab **80** € p.P.

- Tagungsraum mit Technik
- Tagungsgetränke
- 1 Kaffeepause mit Snacks
- Mittagessen (2 Gänge)

BELIEBT

## Schwarzriesling

GANZTAG

ab **89** € p.P.

- Tagungsraum mit Technik
- Tagungsgetränke
- 2 Kaffeepausen mit Snacks
- Mittagessen (2 Gänge)

### EINZELPREISE TAGUNGS AUSSTATTUNG pro Stück / Tag

Flipchart inklusive Papier	je 25 €
Pinnwand mit Papier bespannt	je 20 €
Mobiler Flatscreen TV (65 Zoll)	125 €
Zusätzlicher Moderationskoffer	je 30 €
Soundanlage inkl. Mikrofon	auf Anfrage

### RAUMMIETEN pro Tag

Gaibach (18m <sup>2</sup> )	150 €	Fahr (18m <sup>2</sup> )	150 €
Obervolkach (19m <sup>2</sup> )	150 €	Clubraum (34m <sup>2</sup> )	200 €
Volkach 1 (82m <sup>2</sup> )	390 €	Volkach 2 (131m <sup>2</sup> )	590 €
Volkach 3 (63m <sup>2</sup> )	290 €	Volkach Plus Foyer (332m <sup>2</sup> )	1.250 €

ÜBERNACHTEN

# Ankommen

## *Entspannen*

## *Genießen*

### Doppelzimmer

19-22m<sup>2</sup> · Balkon oder Terrasse · Klimaanlage

### Juniorsuite Weinliebe

31m<sup>2</sup> · Doppelbett + Schlafcouch · Balkon

### Suite Weinkönigin

34m<sup>2</sup> · Balkon mit Weinberg-Blick · Schlafcouch

**Inklusive:** Frühstücksbuffet mit regionalen Produkten, 900m<sup>2</sup> Spa-Bereich mit Infinity-Pool, Sauna-Landschaft, Fitness. Kostenfreies WLAN. Parkplätze (kostenpflichtig).



## ANREISE

WÜRZBURG

30 min

NÜRNBERG

1 h

FRANKFURT

1,5 h

MÜNCHEN

2,5 h

### Mit dem Auto

A3 Ausfahrt Wiesentheid oder A7 Ausfahrt Würzburg-Estenfeld. Parkplätze direkt am Hotel (kostenpflichtig).

### Mit der Bahn

ICE-Bahnhof Würzburg, weiter mit öffentlichen Verkehrsmitteln nach Volkach.

### Mit dem Flugzeug

Flughafen Nürnberg (80km) oder Frankfurt (130km). Mietwagen oder Bahnverbindung.

*sonnenhotel*

**WEINGUT RÖMMERT**

Wir freuen uns auf  
*Ihre Anfrage*



*Jetzt anfragen*

[veranstaltung@sonnenhotel-weingut-roemmert.de](mailto:veranstaltung@sonnenhotel-weingut-roemmert.de)

+49 9381 71 81 60 60

[tagen-anfrage.hotel-roemmert.de](mailto:tagen-anfrage.hotel-roemmert.de)