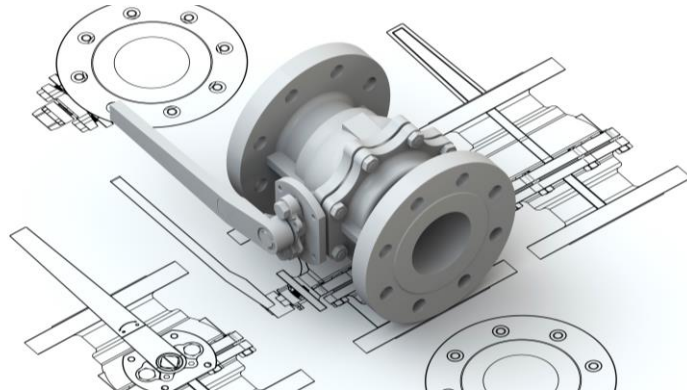


# Etteplan sijoituskohteena

Sijoitus Invest 2015 -tapahtuma  
11.-12.11.2015

## Erilainen insinööritoimisto



### Suunnittelupalvelut

Suunnittelupalveluilla tuetaan asiakkaan tuotekehitystä ja laitevalmistusta.

Suunnittelupalveluilla tarkoitetaan asiakkaan koneen tai laitteen teknisten ominaisuuksien innovointia, suunnittelua ja laskentaa sekä teollisuuslaitosten suunnittelua.



### Tekninen dokumentointi

Teknisen dokumentoinnin palvelut tehostavat laitevalmistajien huoltoliiketoimintaa.

Teknisellä dokumentoinnilla tarkoitetaan tuotteeseen liittyvää dokumentaatiota, kuten manuaaleja ja oppaita tuotteen käyttäjille sekä näiden sisällöntuotantoa ja jakelua.

## Parhaat palveluratkaisut kaikilla aikavyöhykkeillä

24/7-suunnittelua

131,9

MILJOONAN EURON  
LIIKEVAIHTO 2014

7,9

MILJOONAN EURON  
LIIKEVOITTO 2014

0,15

EURON OSINKO  
2014

47

TOIMIPISTETTÄ  
VIIDESSÄ MAASSA

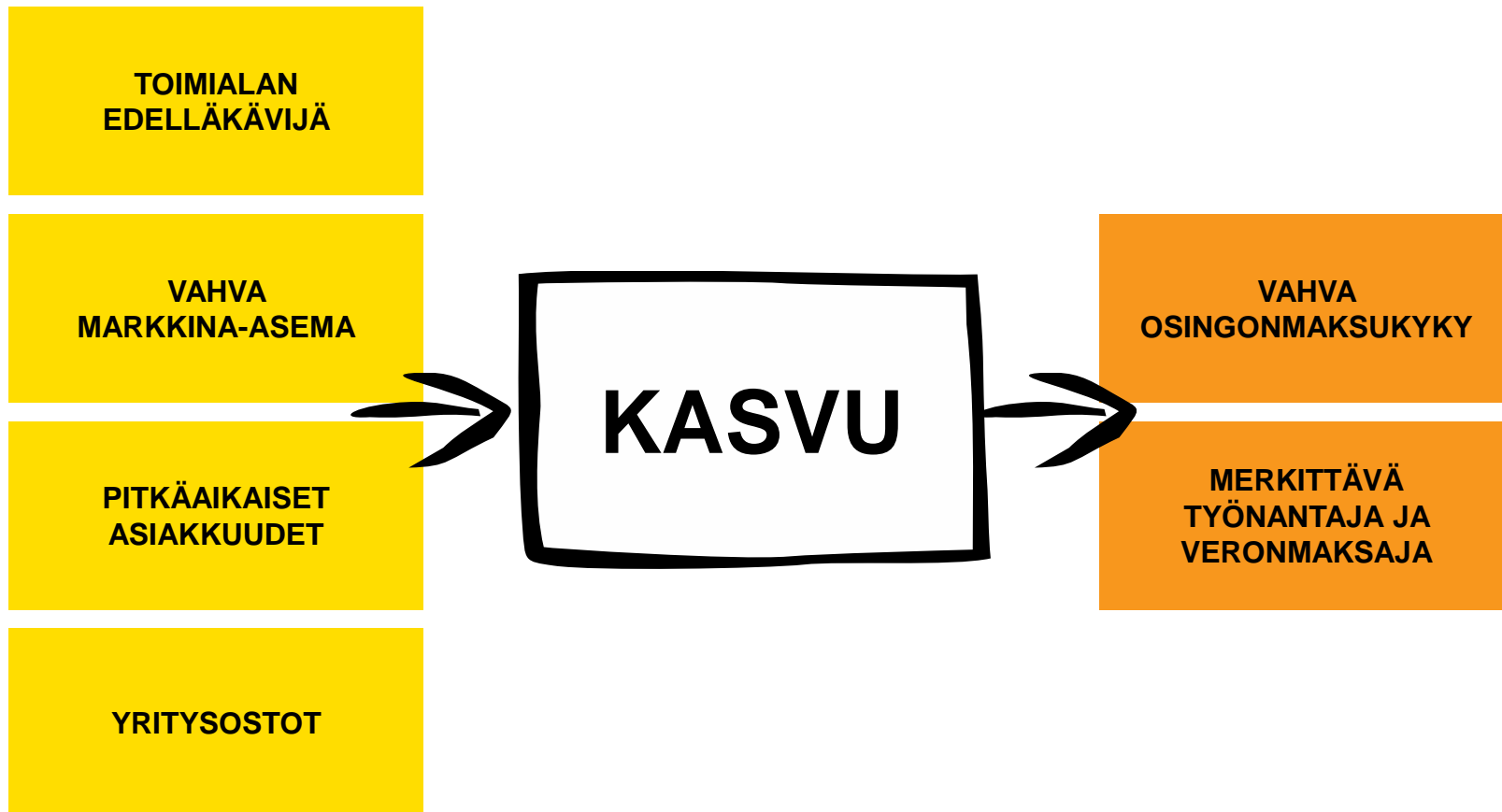
2 100

TYÖNTEKIJÄÄ

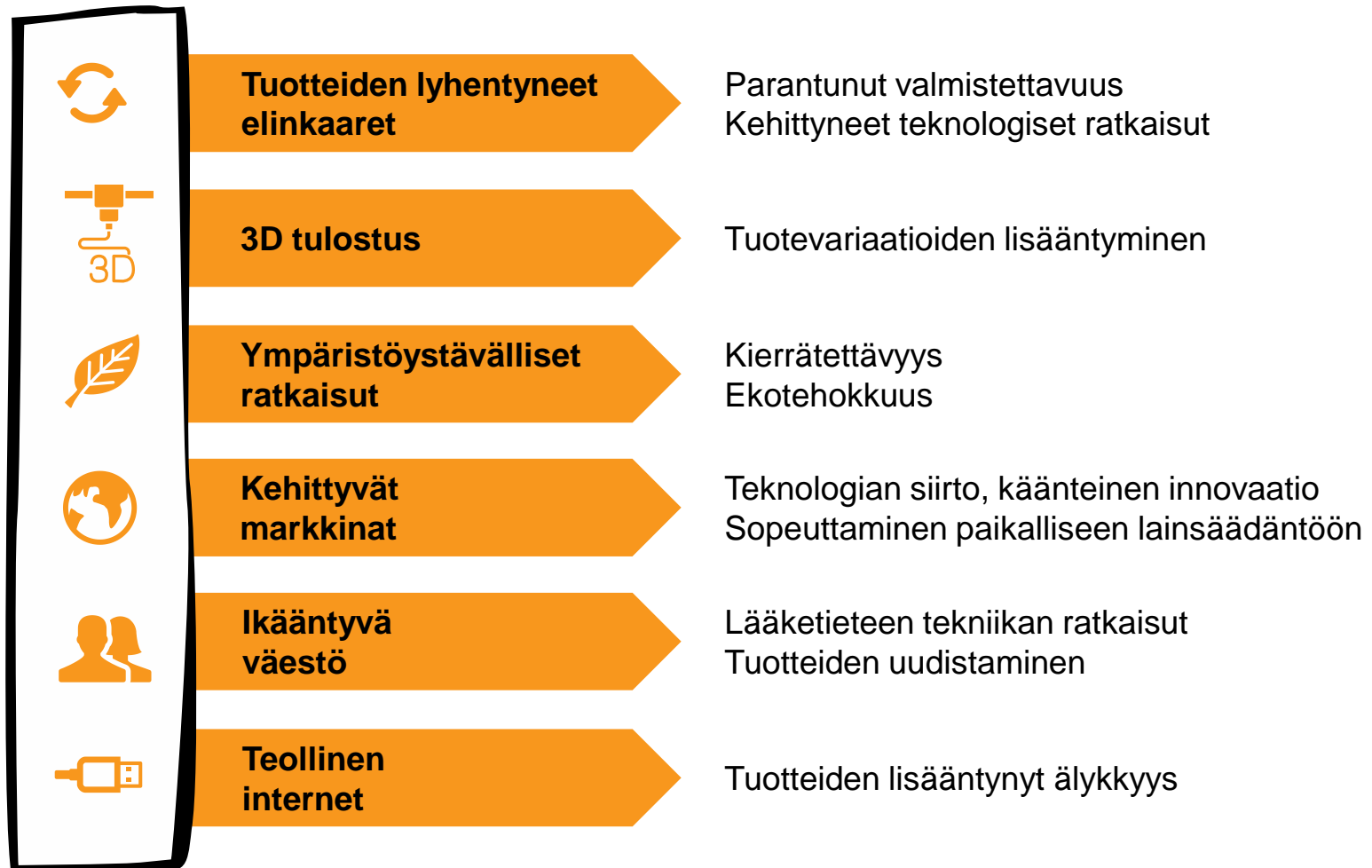
# Etteplan maailmalla



# Etteplan on kasvuyhtiö



# Suunnittelutyön tarve kasvaa

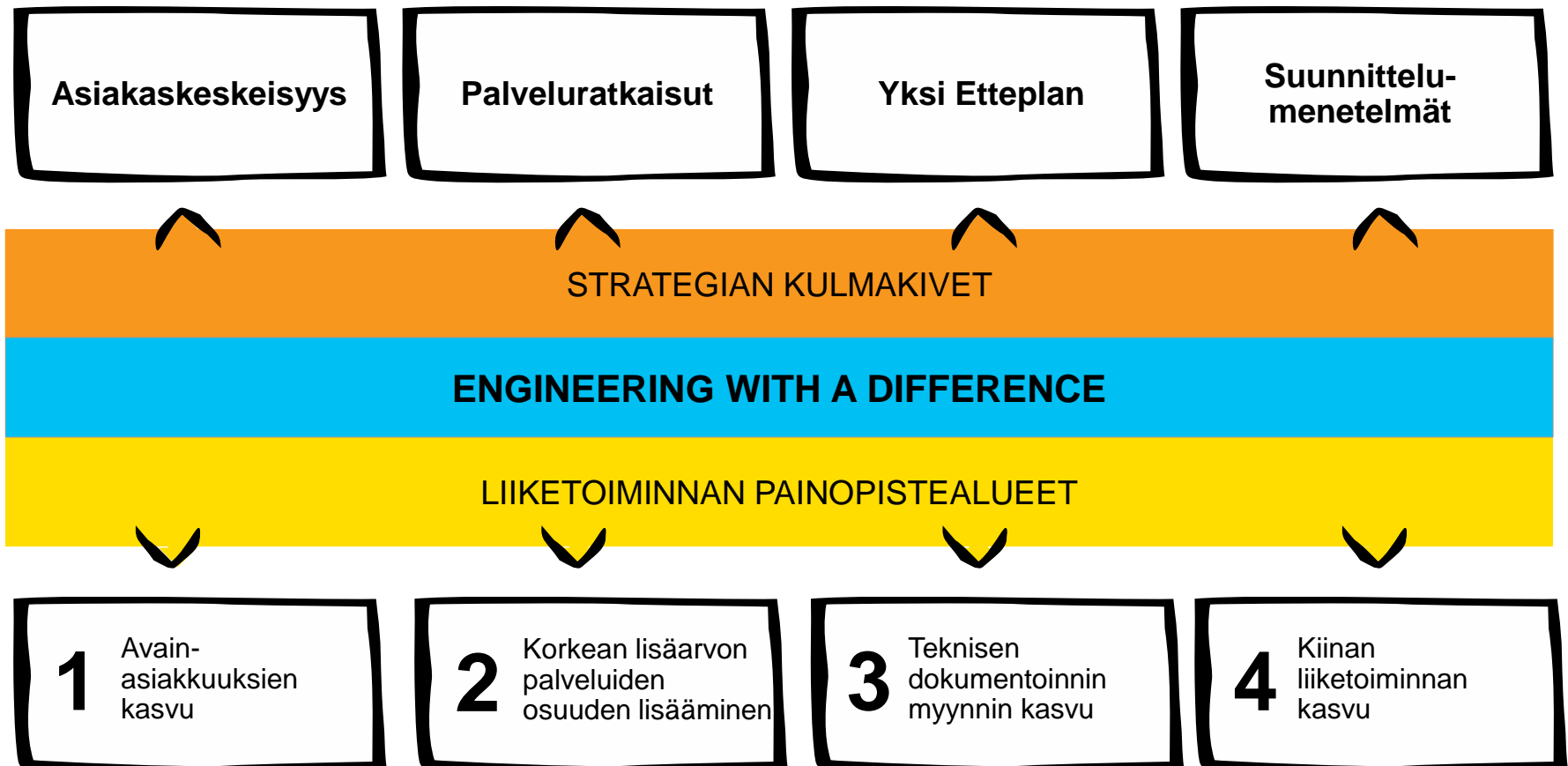


## Etteplan mukana toimialan keskittymisessä

- Kilpailijakenttä muodostuu suuresta määrästä erikokoisia kilpailijoita
- Toimialalla on käynnissä keskittymiskehitys
- Asiakkaat vähentävät kumppaniensa määrää
- Suuret toimijat kasvavat markkinoita nopeammin
- Etteplanin omistusrakenne luo hyvät mahdollisuudet yritysostoille



# Kilpailuetua strategiasta





## Pitkäaikaiset asiakassuhteet menestyksen ydin



### **CASE Outotec**

– prosessiputkiston suunnittelu Turkissa

Etteplan on yksi Outotecin pääsuunnittelukumppaneista kone- ja laitesuunnittelussa ja teknisessä dokumentoinnissa. Turkin tilaus on ensimmäinen Outotecin toimeksianto Etteplanille laitossuunnittelun alueella.

### **CASE Husqvarna**

– globaali ulkoistussopimus

Husqvarna Group ulkoisti kaikkien tuotteidensa ja brändiensä teknisen dokumentaation tuotannon ja ylläpidon Etteplanille maailmanlaajuisesti.

# Asiakkaina globaalit toimialansa johtajat



**BOMBARDIER**

**NOKIAN  
TYRES**

**ABB** moventas



**SIEMENS**



**Patria**



**GETINGE**



**Outotec**

**SSAB**



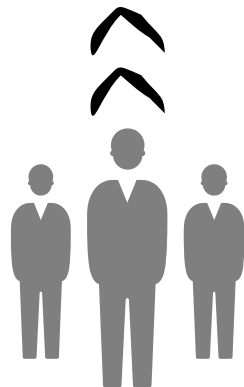
**ANDRITZ**

# Henkilövuokrauksesta kohti korkean lisäarvon palveluita

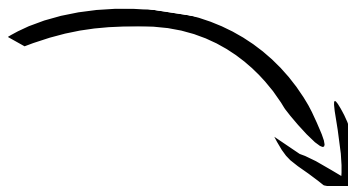
Managed Services



Asiakas siirtää suunnittelu- tai dokumentointitehtävät Etteplanin vastuulle



Henkilöstövuokraus



**Tavoite:**

Managed Services  
-osuuden kasvattaminen  
50 %:iin liikevaihdosta  
vuoteen 2016 mennessä  
(Q3/2015: 46 %)

## Korkean lisäarvon palveluiden osuus liikevaihdosta kasvaa

- Asiakkaiden keskittyminen omaan ydinliiketoimintaan jatkuu. Tämä luo uutta kysyntää ulkoistusratkaisuille ja muille korkean lisä-arvon palveluille.
- Etteplanin on toimialansa edelläkävijä, jolla on valmiita ulkoistusratkaisuja.

**SUOMI**

Korkean lisäarvon palveluiden osuus liikevaihdosta on kasvanut nopeasti.

**RUOTSI**

Korkean lisäarvon palveluiden osuus kasvaa Suomea hitaammin.

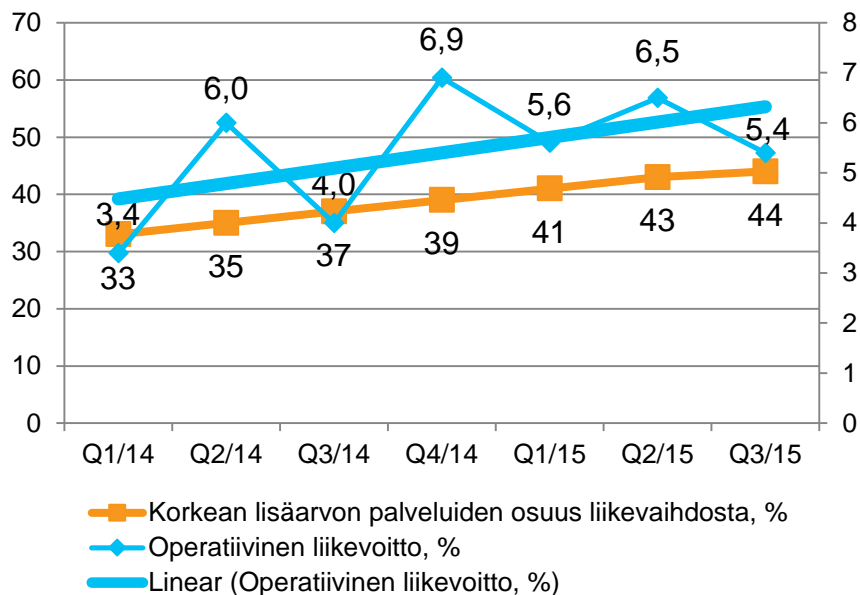
**KESKI-  
EUROOPPA**

Korkean lisäarvon palveluiden osuus liikevaihdosta hyvällä tasolla.

**KIINA**

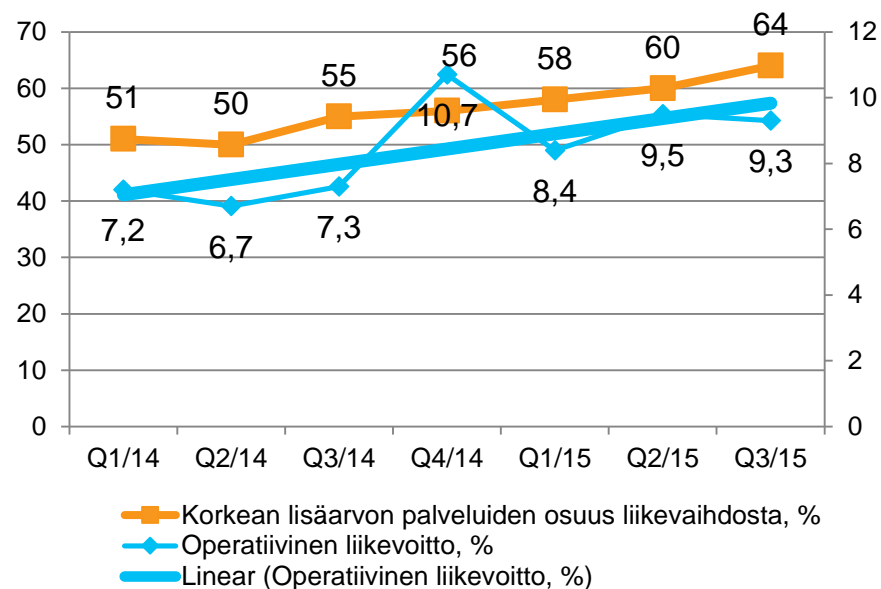
Merkittävä kasvupotentiaali korkean lisäarvon palveluille.

## Kannattavuutta korkean lisäarvon palveluista



### Suunnittelupalvelut

Korkean lisäarvon palveluiden osuus liikevaihdosta 43 % ja operatiivinen liikevoitto 5,8 % (1-9/2015).



### Tekninen dokumentointi

Korkean lisäarvon palveluiden osuus liikevaihdosta 62 % ja operatiivinen liikevoitto 9,0 % (1-9/2015).

## Edistyksellisin tarjonta teknisessä dokumentoinnissa



- Yhtiöllä on alan kehittyneimmät teknologiat asiakkaidensa kasvavan huoltoliiketoiminnan vauhdittamiseen
- Etteplanin asiakkaat saavat merkittäviä kustannussäästöjä
- Teknisessä dokumentoinnissa on merkittävä orgaaninen kasvupotentiaali
- Etteplan on johtava teknisen dokumentoinnin tuottaja Euroopassa

## Rakennamme siltoja Euroopan ja Kiinan välille

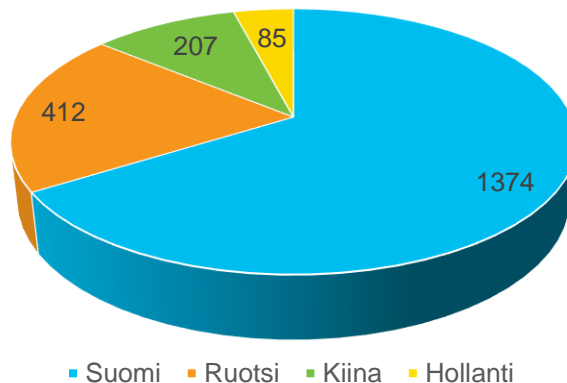
- Etteplan on toiminut Kiinassa vuodesta 2004
- Kiinan offshoring-palvelu tuo merkittävää kilpailuetua
- Paikallisissa markkinoissa on pitkällä aikavälillä merkittävä kasvupotentiaali



## Asiantuntijuus on liiketoiminnan perusta

- Henkilöstömäärä kasvoi 8 % vuonna 2014
- Suomen henkilöstömäärä ennätystasolla vuonna 2015
- Panostus osaamisen johtamiseen

Henkilöstö maittain

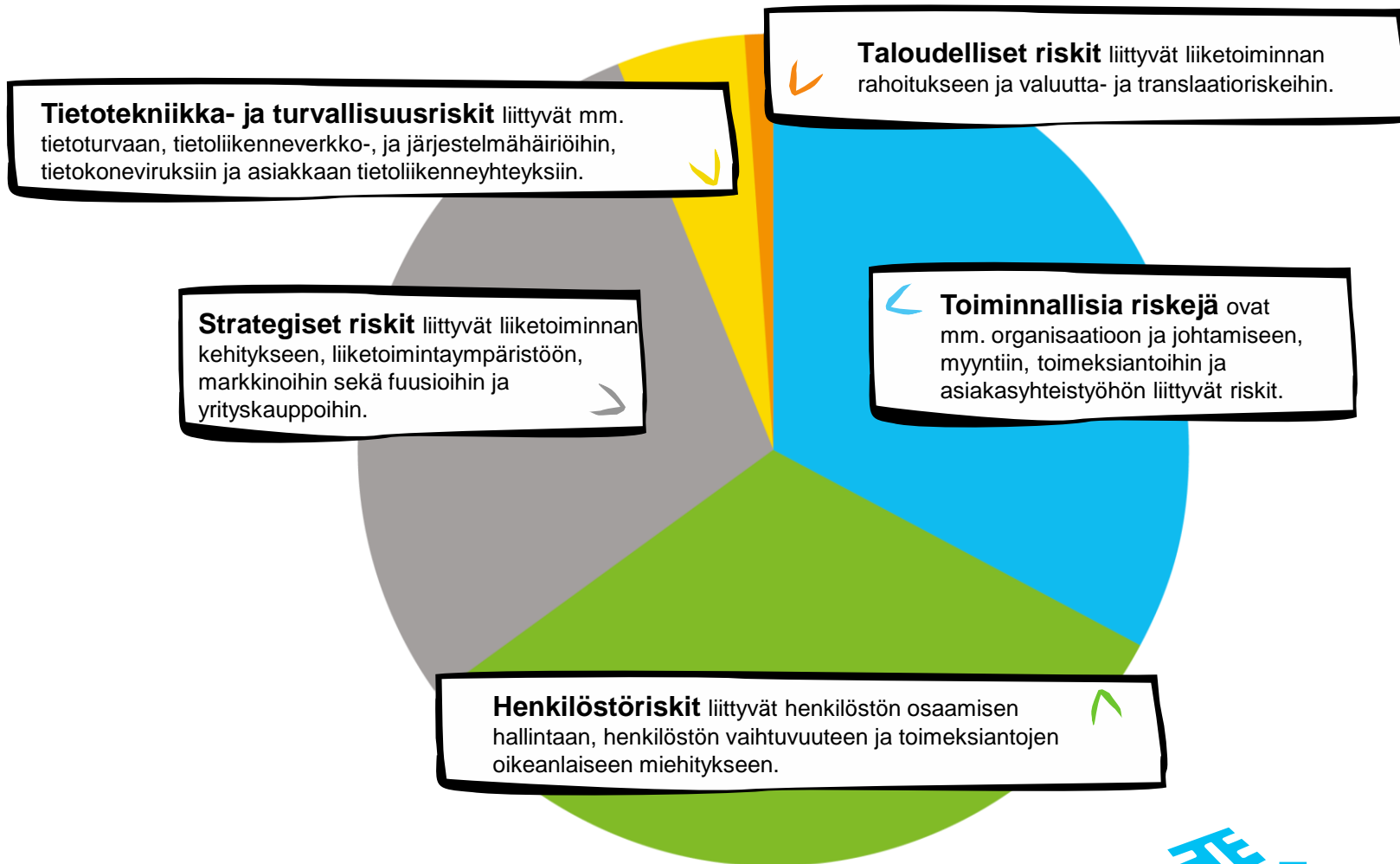


Henkilöstön koulutustausta 2014

- Keskiasteen tutkinto 7 %
- Alin korkea-asteen tutkinto 10 %
- Alempi korkeakoulututkinto 60 %
- Ylempi korkeakoulututkinto 22 %
- Tohtorin tutkinto 1 %



# Riskienhallinta on keskeinen osa päivittäistä johtamista



# Kasvutavoite 15 % vuodessa

## TALOUDELLISET TAVOITTEET

**15 %**

Keskimääräinen  
vuotuinen  
liikevaihdon kasvu

1-9/2015: 4,4 %

**10 %**

Operatiivinen  
liikevoitto

1-9/2015: 6,6 %

**50 %**

Managed Services  
-osuuden kasvu  
vuoteen 2016  
mennessä

1-9/2015: 46 %

Liiketoiminnan  
rahavirran paran-  
taminen taseen  
vahvistamiseksi

1-9/2015: 2,1 m€

## TOIMENPITEET

- Kasvu avainasiakkuuksissa
- Vahvan markkina-  
aseman tarjoama  
markkinoita nopeampi  
kasvu
- Kasvua tukevat  
yritysjärjestelyt

- Liiketoimintamallin  
muutos
- Markkinajohtajuus

- Palveluratkaisut ja  
projektiliiketoiminta

- Hinnoittelumallien  
kehitys

## Tulevaisuuden näkymät

### Taloudellinen ohjeistus 2015

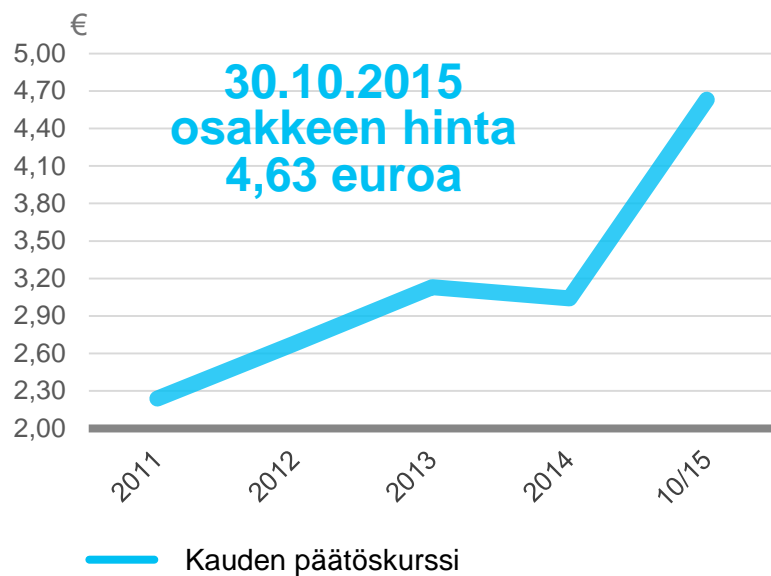
- Etteplan odottaa koko vuoden 2015 liikevaihdon ja liikevoiton kasvavan selvästi vuoteen 2014 verrattuna.

### Etteplanin kasvun ajurit 2016

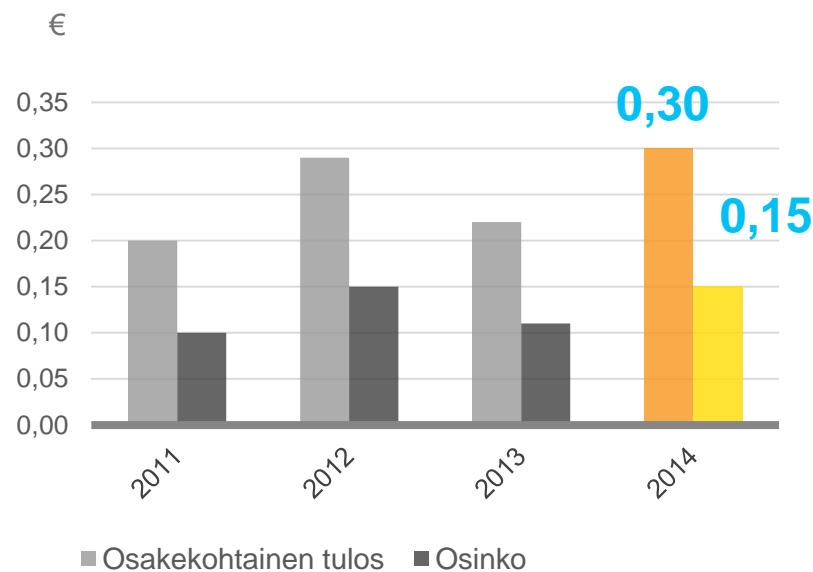
- Etteplanin palveluvalikoima on matalasuhdanteessa toimiva ja sen avulla kasvatamme markkinaosuuksia.
- Suurimmat kasvuodotukset ovat teknisessä dokumentoinnissa ja laitossuunnittelussa.

# Kasvu luo omistaja-arvoa

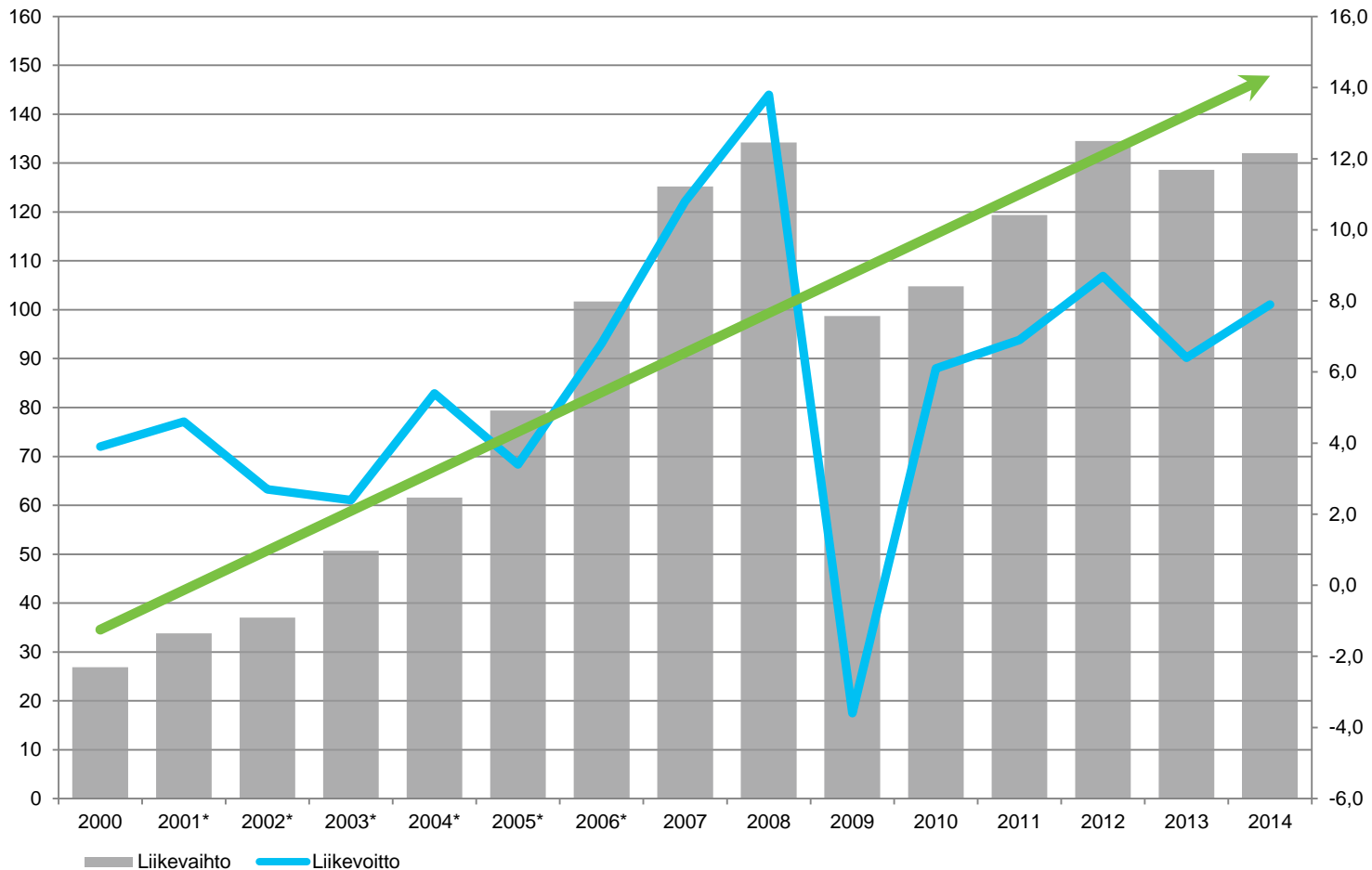
Osakkeen arvon kehitys, 2011–2015



Osakekohtainen tulos ja osingot, 2011–2014



# Liikevaihto ja liikevoitto (EBIT) 2000–2014\*



\*sisältää jatkuvat ja lopetetut toiminnot

**Best service solutions  
anywhere at any time**