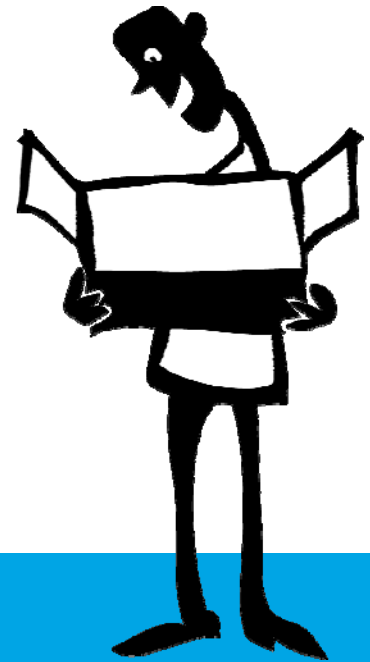


# Etteplanista entistä vahvempi kumppani asiakkaiden digitalisoitumishaasteiden ratkaisemiseen

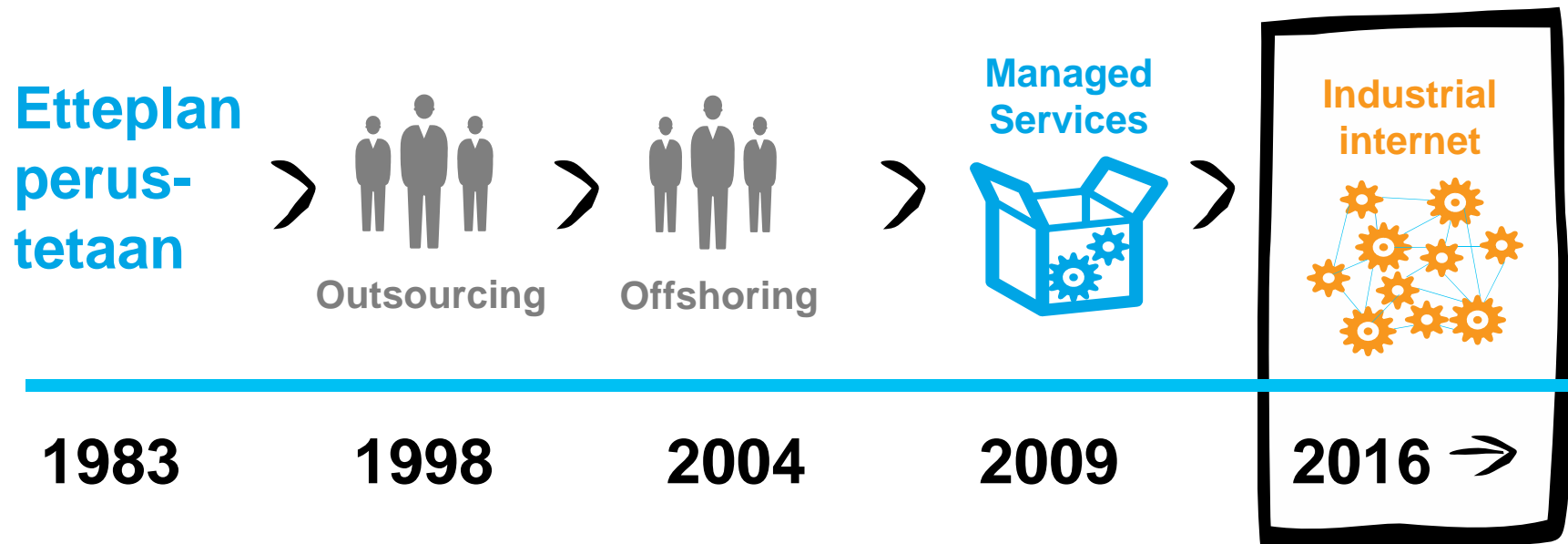
Juha Näkki, President and CEO

Etteplan Oyj

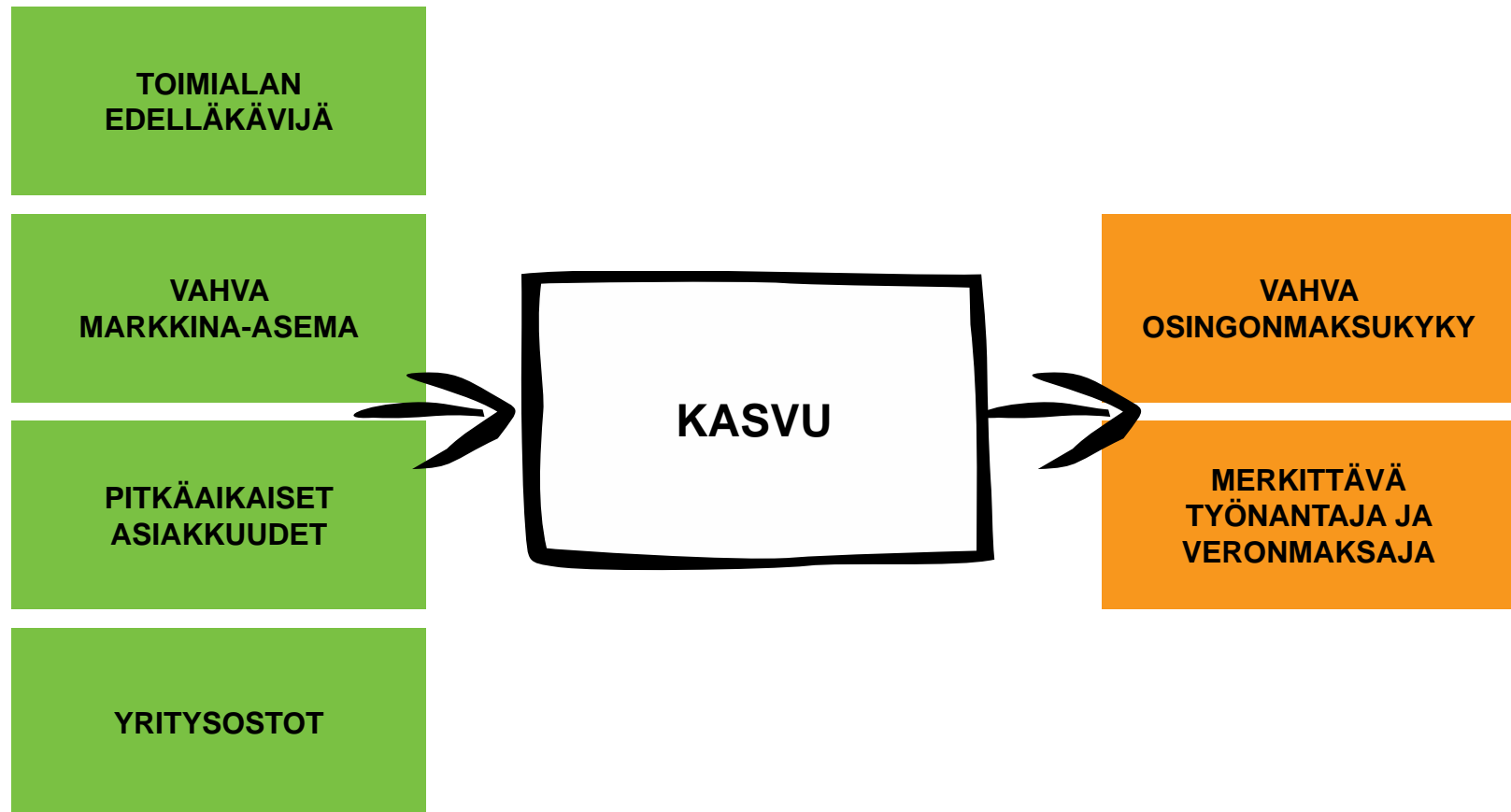
15.3.2016



## Edelläkävijänä suunnittelumenetelmien ja palveluratkaisujen kehittämisessä



## Älykkäitä tuotteita tehokkaasti



## Etteplan Oyj ostaa Espotel Oy:n ja Soikea Solutions Oy:n koko osakekannat

### Espotel

- Yksi Pohjoismaiden johtavista sulautettujen järjestelmien, tuotannontestausratkaisujen ja teollisuuden tarvitsemien teollisen internetin ratkaisujen suunnittelutaloista.

### Soikea

- Digitaalisen tiedonsiirron ja -käsittelyn asiantuntija, jonka monikanavaratkaisut tuottavat oikean tiedon oikeaan paikkaan oikealla hetkellä.

## Yritysostojen rahoittamiseksi suunnitellaan merkintäoikeusantia

- Etteplanin maksettavaksi tuleva yritysjärjestelyn arvo (Enterprise Value, EV) on noin 29 miljoona euroa. Lisäksi ehdollinen, tiettyjen tulostavoitteiden toteutuessa maksettava lisäkauppahinta.
- Yritysostojen rahoittamiseksi Etteplanin hallitus suunnittelee noin 14 miljoonan euron merkintäoikeusantia.
- Ennen annin toteutumista Ingman Group Oy Ab myöntää Etteplanille noin 10 miljoonan euron väliaikaisrahoituksen, joka on tarkoitus muuttaa osakkeiksi suunnitellussa osakeannissa.
- Osana kauppasummaa Etteplan luovuttaa 221 365 kpl yhtiön hallussa olevia osaolevaa osaketta Espotelin ja Soikean avainhenkilöomistajille. Osakkeiden luovuttamiseen liittyy 3 vuoden myyntirajoitus.
- Etteplan käyttää yritysostojen rahoittamiseen myös pankkilainaa sekä olemassa olevia pankkirahoitusfasiliteetteja.
- Yrityskaupan odotetaan toteutuvan 4.4.2016 mennessä.

## Vuoden 2015 yhdistelty liikevaihto 170 MEUR

Milj. euroa	Yhdistelty	Etteplan	Ostetut
Liikevaihto	169,7	141,1	28,6
Operatiivinen liikevoitto*	12,6	9,5	3,1

\* Liikevoitto (EBIT) ilman yritysjärjestelyihin liittyviä eriä kuten aineettomien hyödykkeiden poistoja ja lisäkauppahintojen uudelleenarvostuksia.

- Sulautettujen järjestelmien ja teollisen internetin sovellusten yhdistely liikevaihto oli noin 40 miljoonaa euroa vuonna 2015.
- Yritysosotot vaikuttavat positiivisesti vuoden 2016 liikevoittoon (EBIT).
- Yritysjärjestelyn avulla saavutettavien synergiaetujen arvioidaan olevan noin 0,4 miljoonaa euroa vuodessa ja toteutuvan vuodesta 2017 alkaen.
- Yritysjärjestelyn jälkeen Etteplanin taseen loppusumma on alustavasti noin 135 miljoonaa euroa.
- Yritysjärjestely nostaa Etteplanin liikearvoa alustavasti noin 17 miljoonalla eurolla.
- Ostettujen yhtiöiden liiketoiminta on tarkoitus yhdistää osaksi Etteplanin konserniraportointia 1.4.2016.

# Yritysjärjestelystä uutta kasvua Etteplanille

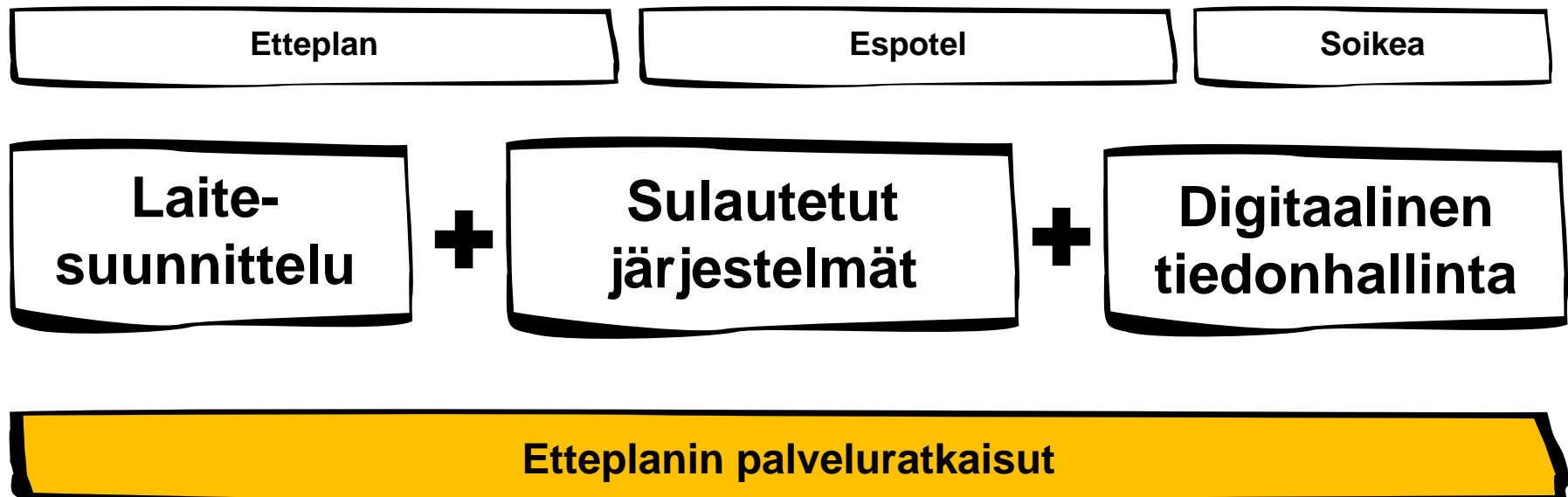


## Uutta osaamispääomaa asiakkaiden digitalisoitumishaasteiden ratkaisemiseen

- Vahvistetaan osaamista sulautetuissa järjestelmissä ja teollisen internetin ratkaisuissa.
- Liitetään digitaalisen tiedonhallinnan ja sulautettujen järjestelmien ratkaisut vahvaan laitesuunnitteluosaamiseen.
- Yhdistetään älykkäät laitteet, dokumentointi ja teollisen internetin sovellukset ainutlaatuiseksi palvelukonseptiksi
- Tarjotaan asiakkaille uutta lisäarvoa erityisesti näiden huolto- ja kunnossapitoliiketoiminnan kehittämisessä.



## Ainutlaatuinen liiketoimintakonsepti teollisen suunnittelun toimialalla



## Kokonaisasiakkuuksia kasvatetaan



**BOMBARDIER**

**nokian  
TYRES**

**ABB** moventas



**SIEMENS**



**Patra**



**GETINGE**



**Valmet**

**Outotec**

**SSAB**

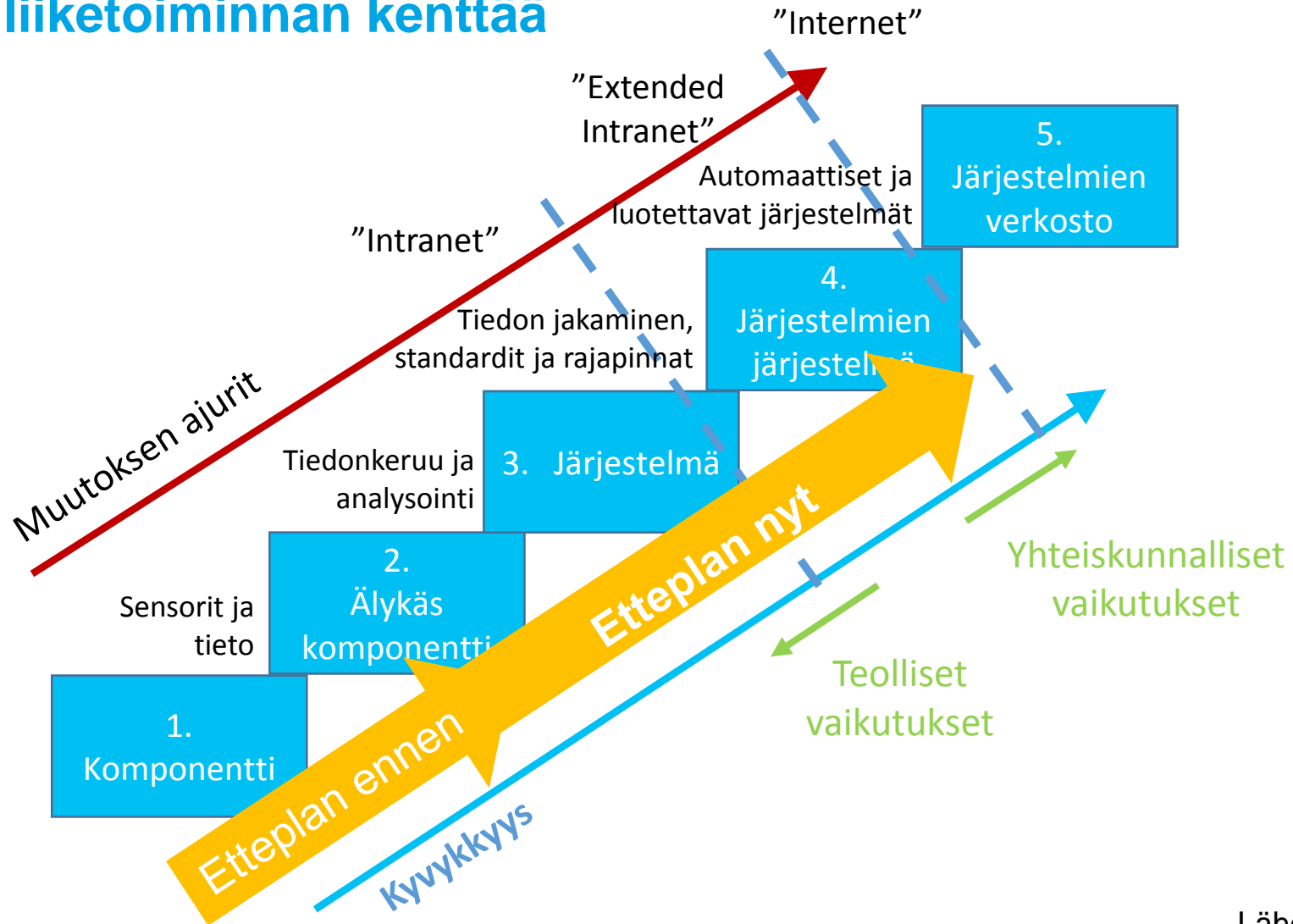


**KONE**



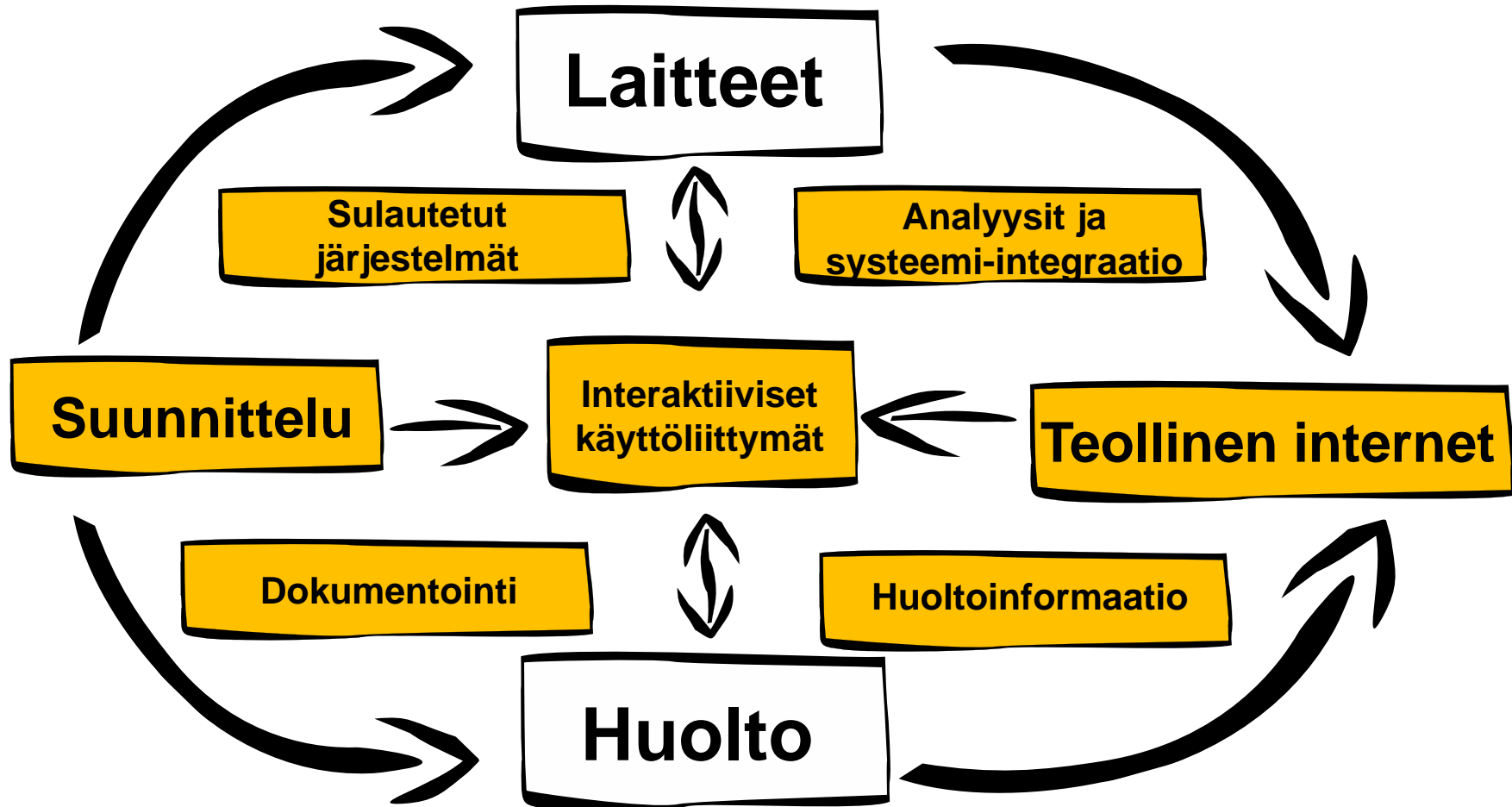
**ANDRITZ**

# Verkottaminen laajentaa teollisten yritysten liiketoiminnan kenttää



Lähde: ETLA

# Älykäs suunnittelu mahdollistaa teollisen internetin hyödyntämisen huoltoliiketoiminnassa

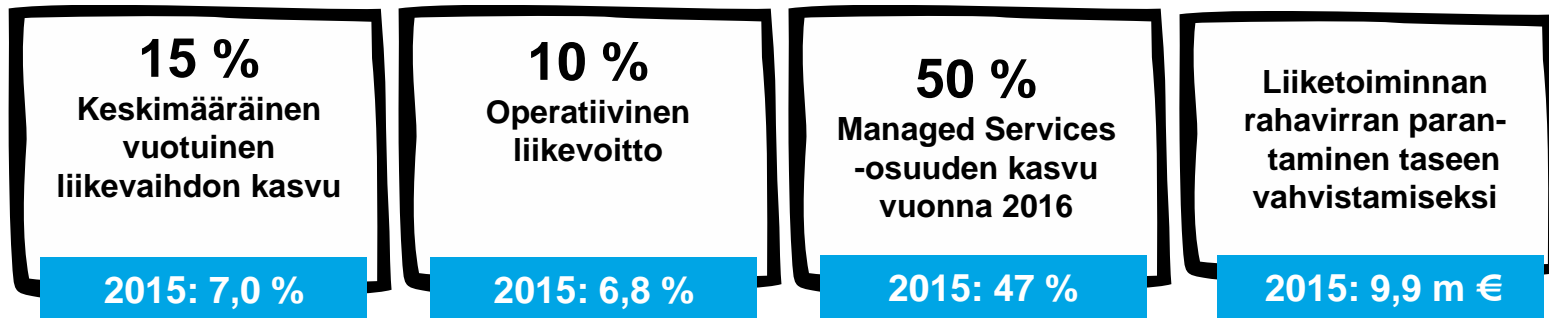


## Määrätietoista kasvustrategiaa jatketaan



## Kasvutavoite 15 % vuodessa

### TALOUDELLISET TAVOITTEET



### TOIMENPITEET

- |  |  |  |  |
|--|--|--|--|
| <ul style="list-style-type: none"><li>• Kasvu avainasiakkuuksissa</li><li>• Vahvan markkina-<br/>aseman tarjoama<br/>markkinoita nopeampi<br/>kasvu</li><li>• Kasvua tukevat<br/>yritysjärjestelyt</li></ul> | <ul style="list-style-type: none"><li>• Ainutlaatuinen<br/>palvelukonsepti<br/>suunnittelutoimialalla</li><li>• Palveluratkaisut</li></ul> | <ul style="list-style-type: none"><li>• Liiketoimintamallin<br/>muutos</li><li>• Markkinajohtajuus</li></ul> | <ul style="list-style-type: none"><li>• Hinnoittelumallien<br/>kehitys</li></ul> |
|--|--|--|--|

## Päivitetty taloudellinen ohjeistus

**TALOUELLINEN  
OHJEISTUS 2016**  
(15.03.2016)

Etteplan odottaa koko vuoden 2016 liikevaihdon ja liikevoiton kasvavan merkittävästi vuoteen 2015 verrattuna.\*

**ETTEPLANIN  
KASVUN AJURIT  
2016**

Markkinaosuuksien kasvattaminen Etteplanin ainutlaatuisen palvelukonseptin avulla. Suurimmat kasvuodotukset sulautettujen järjestelmien ja teollisen internetin ratkaisuihin, teknisessä dokumentoinnissa sekä laitossuunnittelussa.

\* Tilinpäätöstiedotteessa 11.2.2016 annettu taloudellinen ohjeistus:  
Etteplan odottaa koko vuoden 2016 liikevaihdon ja liikevoiton kasvavan selvästi vuoteen 2015 verrattuna.



Engineering with a difference

**Kiitos!**





**Etteplan**