

CEBA

DESIGN

TU LUGAR EN PALERMO SOHO



Imagen ilustrativa

CBA 5151

TU LUGAR EN PALERMO SOHO

CBA 5151 ofrece detalles y terminaciones únicos en todos sus espacios. Diseñado con materiales seleccionados que brindan un alto nivel de confort y bajo consumo. Ambientes funcionales y eficientes para uso doméstico y profesional.

Planta baja

-Local comercial doble altura y unidades con jardín

1° a 9° Piso

-Viviendas apto profesional con terraza propia y espacio para parrilla eléctrica.

10° Piso

-Amplio Salón de Usos Múltiples [S.U.M.] con parrilla, barra, terraza y equipamiento.

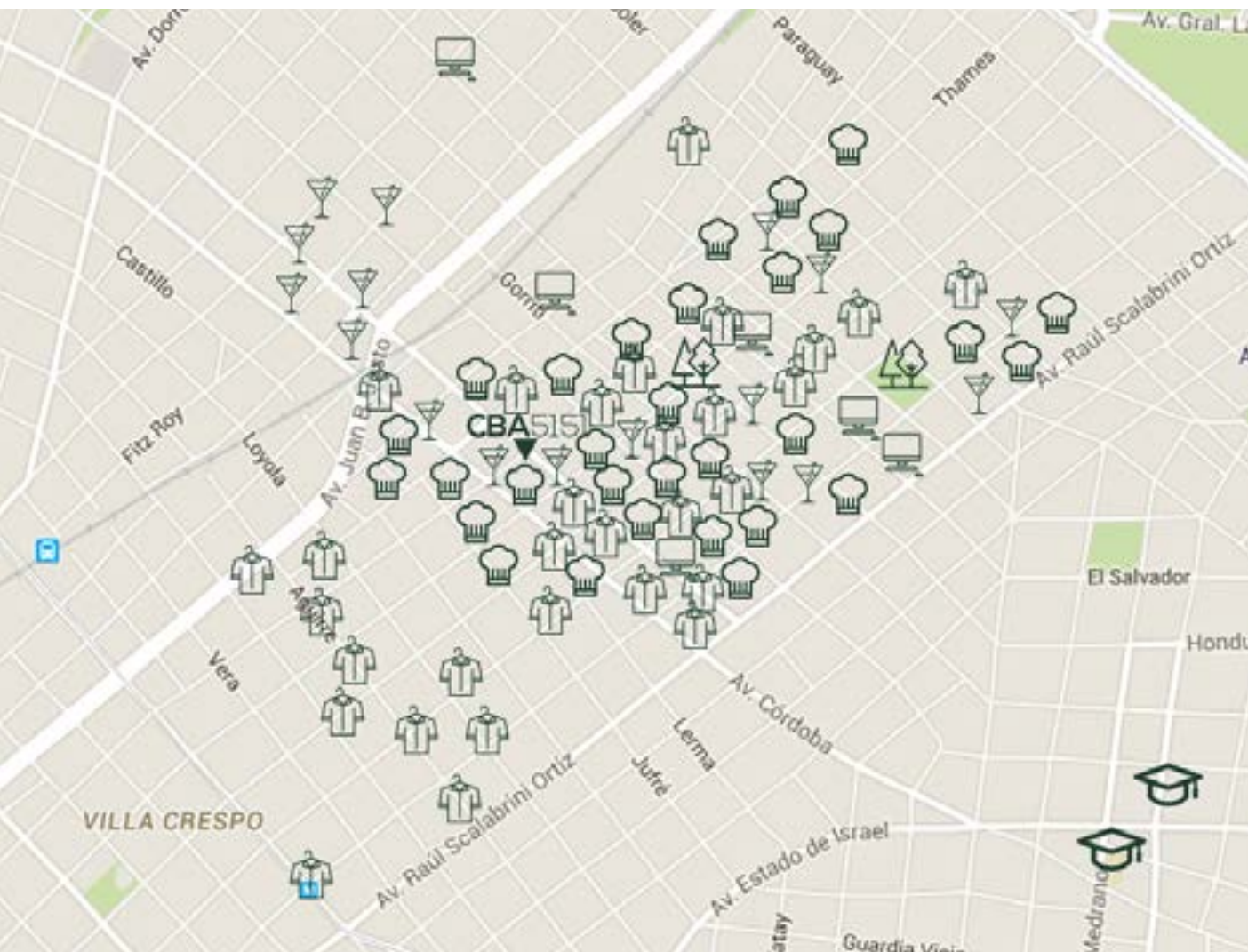
-Portería/Gimnasio.

-Laundry.

11° Terraza común

-Solarium con ducha escocesa

- Roof Lounge con parrilla



ZONAS DESTACADAS

Ubicado en la Av. Córdoba y Thames, a pocas cuadras de Plaza Serrano y del corazón de **Palermo Soho**. Un barrio con importante oferta gastronómica, comercial y nocturna. Un lugar de vanguardia y destino turístico con creciente demanda en los últimos años.



Bares



Espacios CoWorking



Gastronomía



Outlets



Universidades



Plazas



Outlet



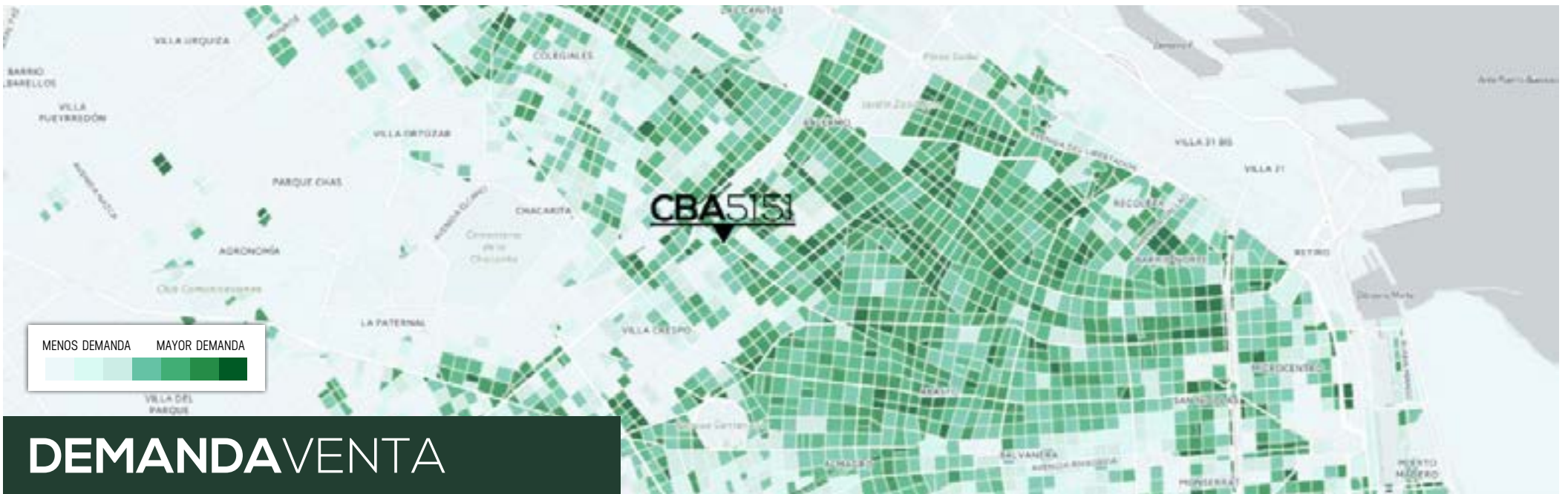
Oficinas CoWorking



Plaza Serrano



Plaza Armenia



Fuente: Reporte inmobiliario / "Resumen del Mercado Inmobiliario 2015" Relevamiento basado en más de 10 millones de registros.



Imagen panorámica - Las Unidades



Imagen ilustrativa

A



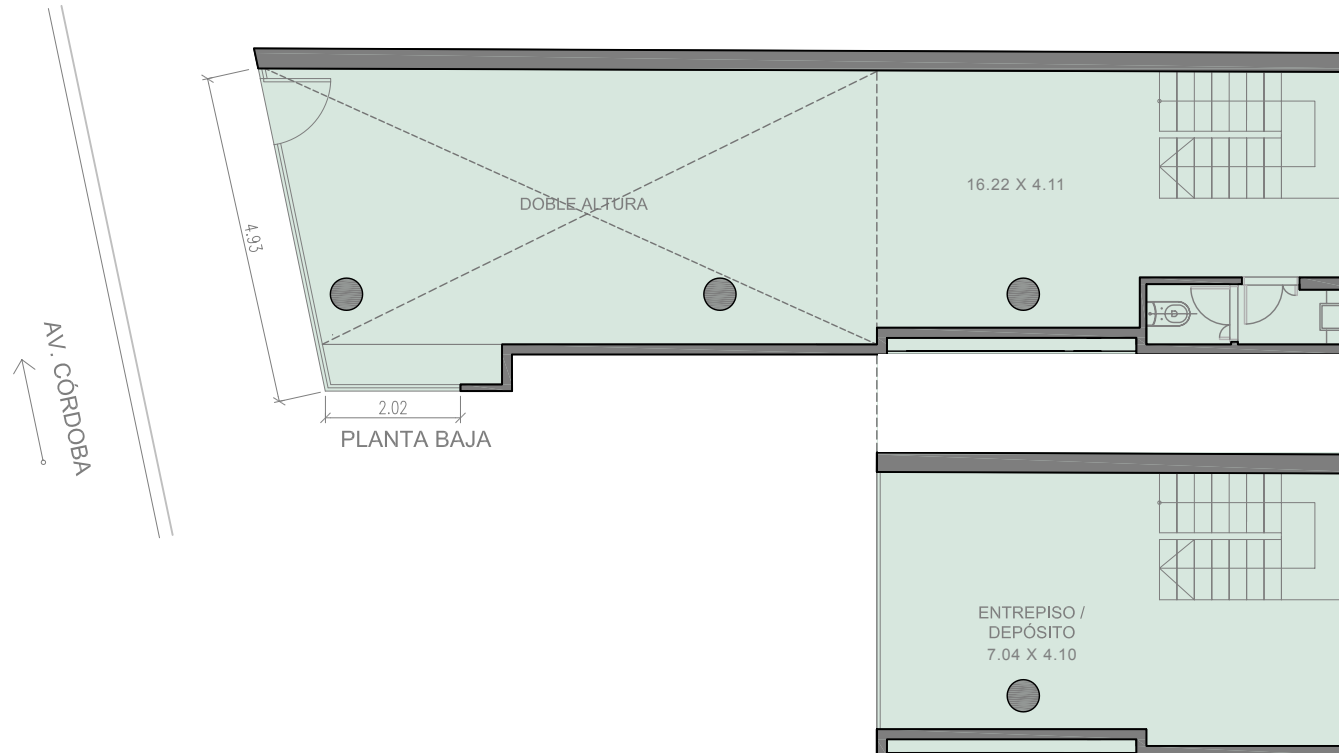
Imagen ilustrativa



S.U.M.

Imagen ilustrativa

CBA5151

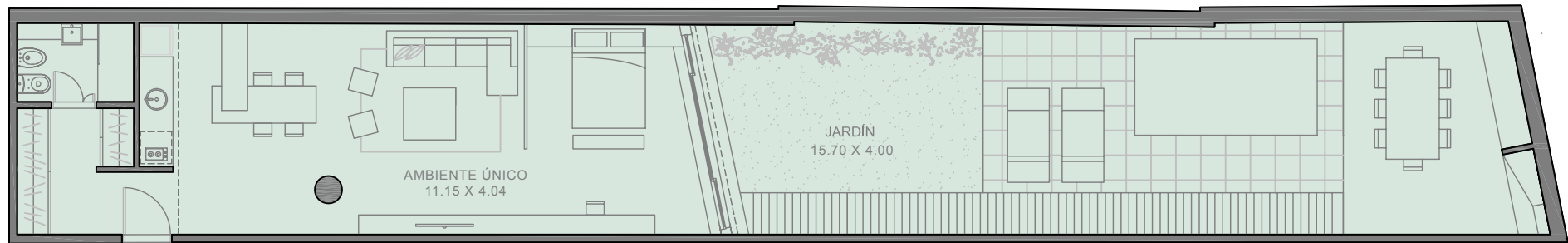
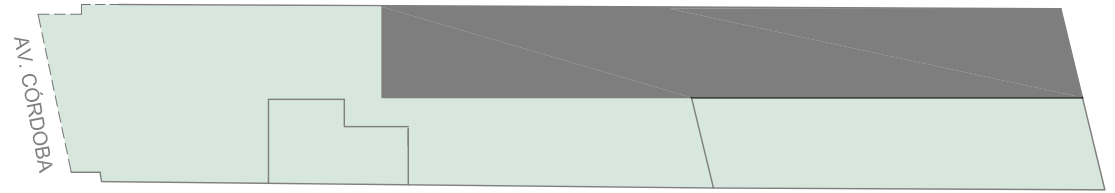


LOCAL COMERCIAL

PLANTA BAJA	65.70 m ²
ENTREPISO/DEPÓSITO	28.78 m ²
TOTAL	94.48 m²

EL CÁLCULO DE SUPERFICIES FUE REALIZADO SIN INCLUIR MUROS PERIMETRALES, ESTRUCTURA, NI PLENOS DE INSTALACIONES. LAS SUPERFICIES PUEDEN SUFRIR MODIFICACIONES Y ALTERACIONES A LO LARGO DE LA OBRA. LA DIRECCIÓN DE OBRA PODRÁ REALIZAR SIN NOTICIA MODIFICACIONES PARCIALES O TOTALES EN EL PROYECTO. EL MOBILIARIO ES MERAMENTE ILUSTRATIVO.

CBA5151



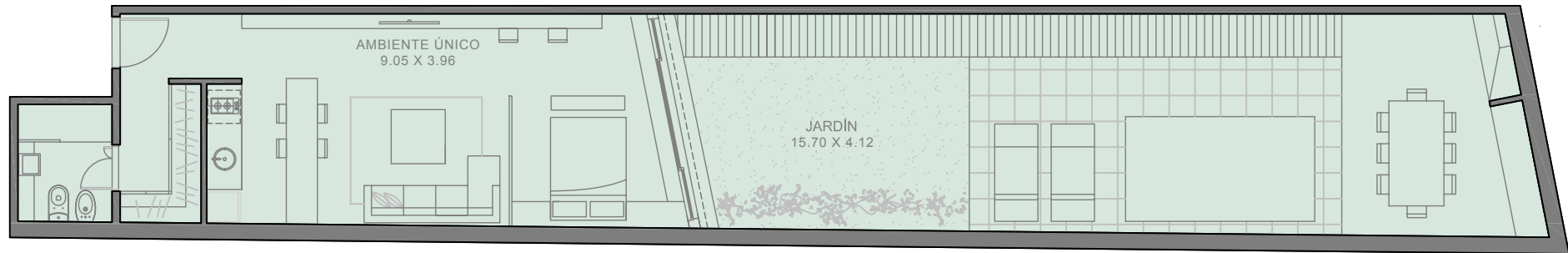
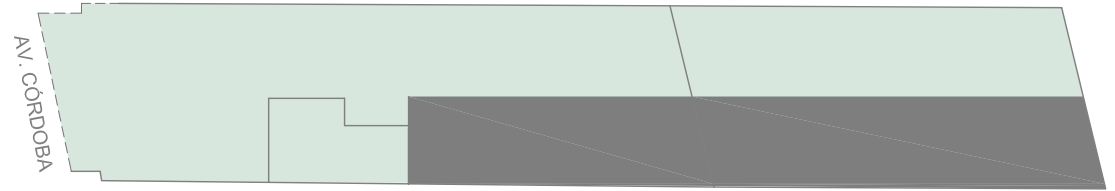
PB CONTRAFRENTE - UNIDAD A

SUPERFICIE CUBIERTA	54.13 m ²
PATIO	62.99 m ²
AMENITIES	2.10 m ²
TOTAL	119.22 m²

PG GROUP
ARQUITECTURA & DESARROLLO

EL CÁLCULO DE SUPERFICIES FUE REALIZADO SIN INCLUIR MUROS PERIMETRALES, ESTRUCTURA, NI PLENOS DE INSTALACIONES. LAS SUPERFICIES PUEDEN SUFRIR MODIFICACIONES Y ALTERACIONES A LO LARGO DE LA OBRA. LA DIRECCIÓN DE OBRA PODRÁ REALIZAR SIN NOTICIA MODIFICACIONES PARCIALES O TOTALES EN EL PROYECTO. EL MOBILIARIO ES MERAMENTE ILUSTRATIVO.

CBA5151

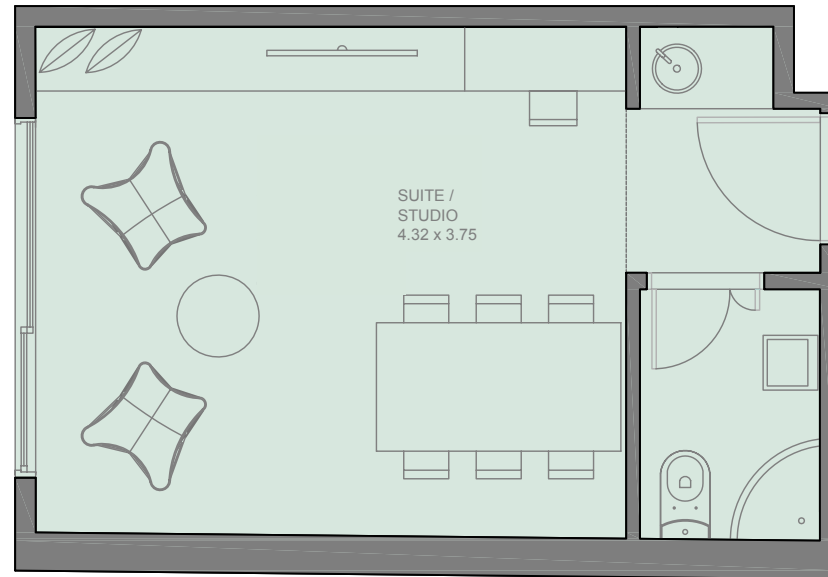
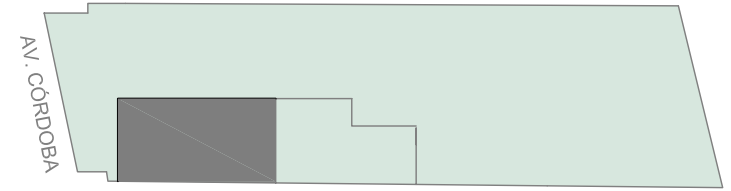


PB CONTRAFRENTE - UNIDAD B

SUPERFICIE CUBIERTA	45.01 m ²
PATIO	63.04 m ²
AMENITIES	2.10 m ²
TOTAL	110.15 m²

EL CÁLCULO DE SUPERFICIES FUE REALIZADO SIN INCLUIR MUROS PERIMETRALES, ESTRUCTURA, NI PLENOS DE INSTALACIONES. LAS SUPERFICIES PUEDEN SUFRIR MODIFICACIONES Y ALTERACIONES A LO LARGO DE LA OBRA. LA DIRECCIÓN DE OBRA PODRÁ REALIZAR SIN NOTICIA MODIFICACIONES PARCIALES O TOTALES EN EL PROYECTO. EL MOBILIARIO ES MERAMENTE ILUSTRATIVO.

CBA5151

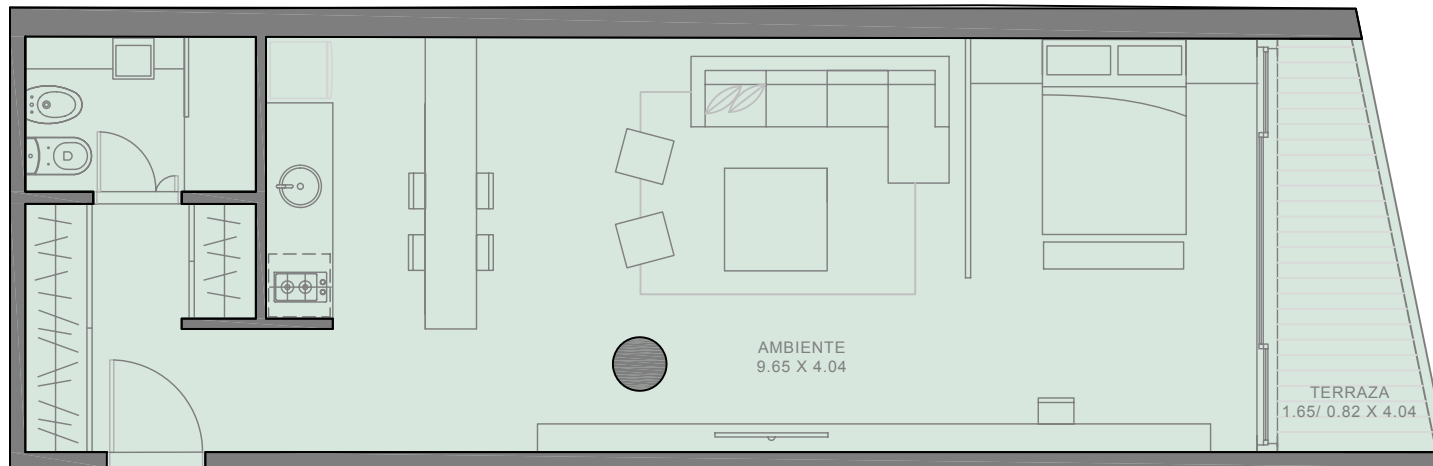
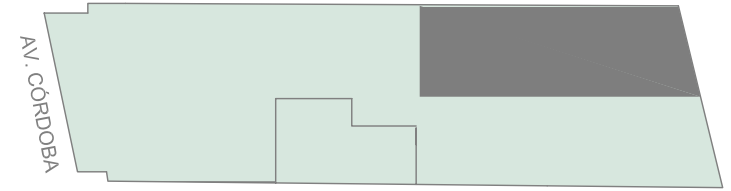


1° PISO FRENTE - UNIDAD A

SUPERFICIE CUBIERTA	21.19 m ²
AMENITIES	2.10 m ²
TOTAL	23.29 m²

EL CÁLCULO DE SUPERFICIES FUE REALIZADO SIN INCLUIR MUROS PERIMETRALES, ESTRUCTURA, NI PLENOS DE INSTALACIONES. LAS SUPERFICIES PUEDEN SUFRIR MODIFICACIONES Y ALTERACIONES A LO LARGO DE LA OBRA. LA DIRECCIÓN DE OBRA PODRÁ REALIZAR SIN NOTICIA MODIFICACIONES PARCIALES O TOTALES EN EL PROYECTO. EL MOBILIARIO ES MERAMENTE ILUSTRATIVO.

CBA5151

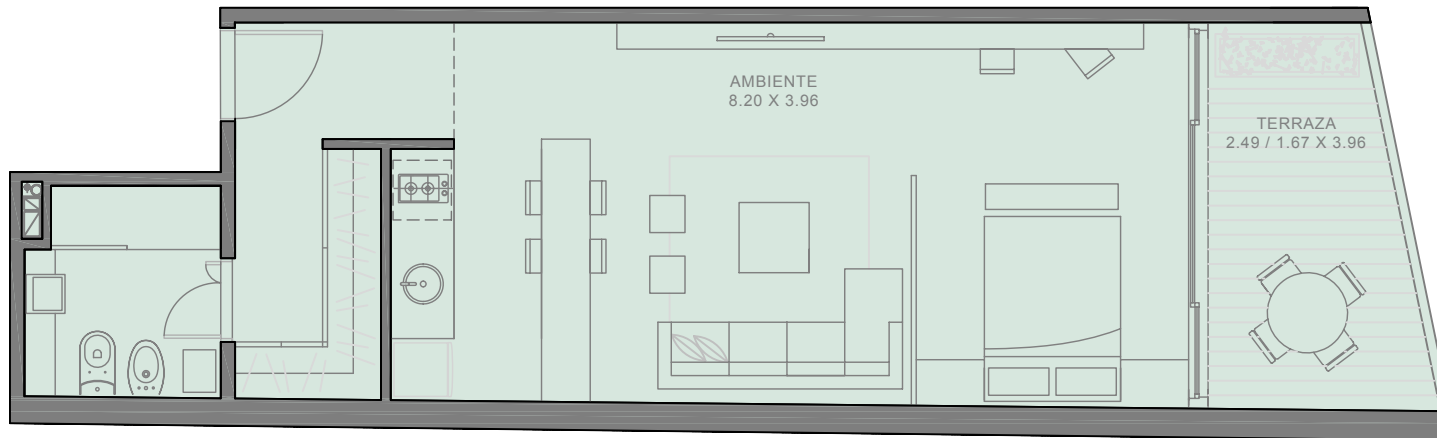
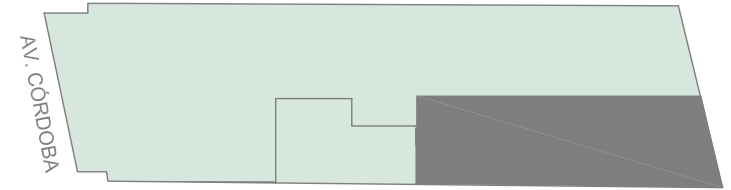


1° PISO CONTRAFRENTE - UNIDAD B

SUPERFICIE CUBIERTA	49.26 m ²
TERRAZA	4.97 m ²
AMENITIES	2.10 m ²
TOTAL	56.33 m²

EL CÁLCULO DE SUPERFICIES FUE REALIZADO SIN INCLUIR MUROS PERIMETRALES, ESTRUCTURA, NI PLENOS DE INSTALACIONES. LAS SUPERFICIES PUEDEN SUFRIR MODIFICACIONES Y ALTERACIONES A LO LARGO DE LA OBRA. LA DIRECCIÓN DE OBRA PODRÁ REALIZAR SIN NOTICIA MODIFICACIONES PARCIALES O TOTALES EN EL PROYECTO. EL MOBILIARIO ES MERAMENTE ILUSTRATIVO.

CBA5151

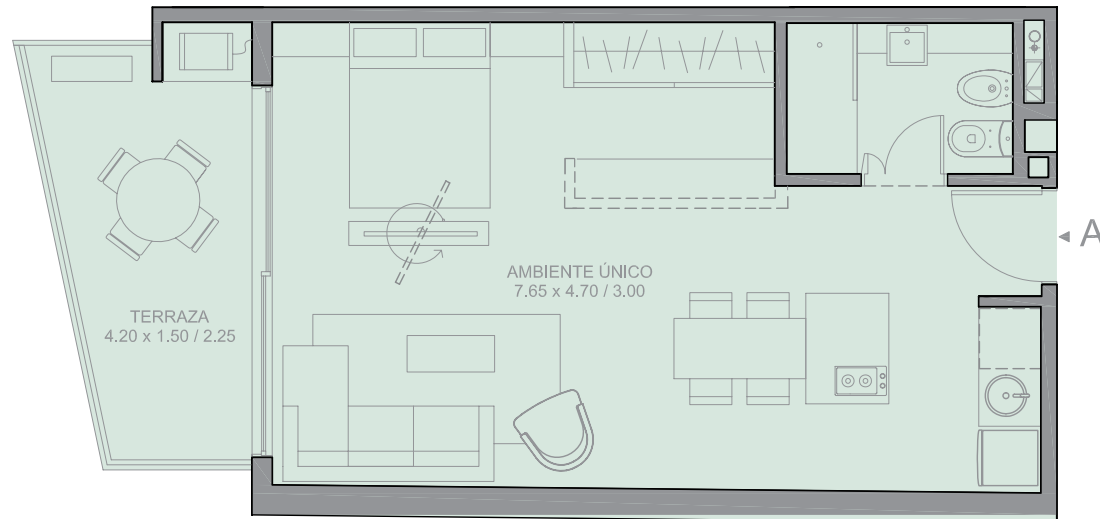
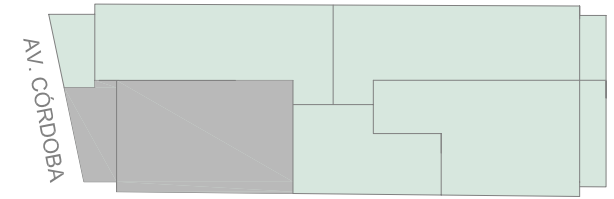


1° PISO CONTRAFRENTE - UNIDAD C

SUPERFICIE CUBIERTA	43.73 m ²
TERRAZA	8.28 m ²
AMENITIES	2.10 m ²
TOTAL	54.11 m²

EL CÁLCULO DE SUPERFICIES FUE REALIZADO SIN INCLUIR MUROS PERIMETRALES, ESTRUCTURA, NI PLENOS DE INSTALACIONES. LAS SUPERFICIES PUEDEN SUFRIR MODIFICACIONES Y ALTERACIONES A LO LARGO DE LA OBRA. LA DIRECCIÓN DE OBRA PODRÁ REALIZAR SIN NOTICIA MODIFICACIONES PARCIALES O TOTALES EN EL PROYECTO. EL MOBILIARIO ES MERAMENTE ILUSTRATIVO.

CBA5151

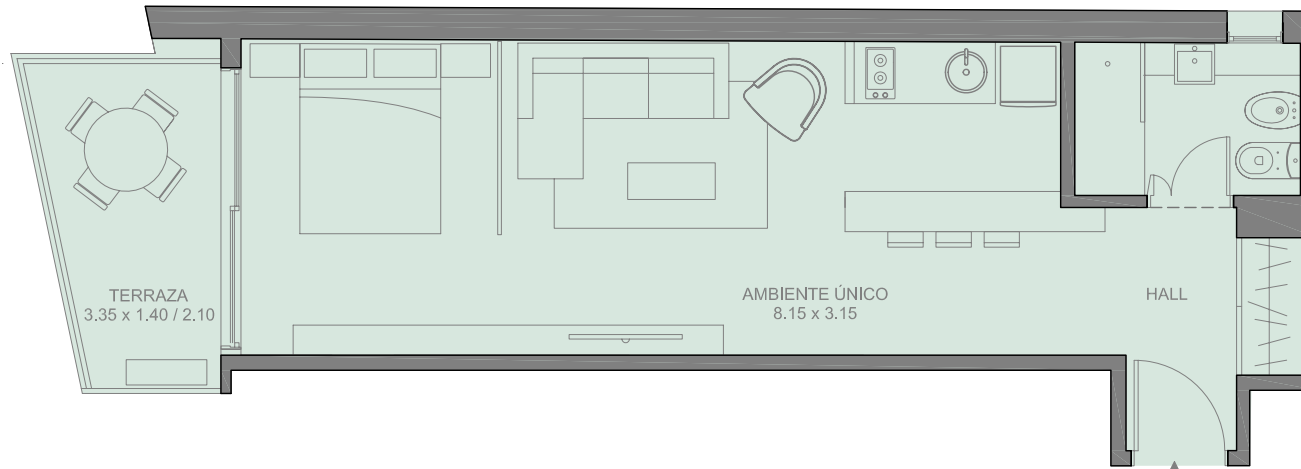
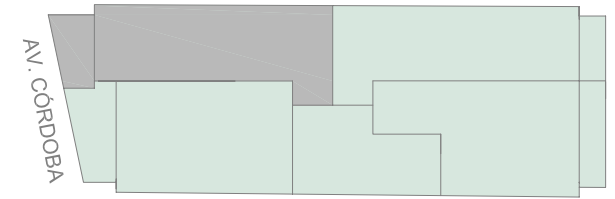


PLANTA TIPO [2° - 8°] - UNIDAD A

SUPERFICIE CUBIERTA	35.98 m ²
SUPERFICIE SEMICUBIERTA	8.08 m ²
AMENITIES	2.10 m ²
TOTAL	46.16 m²

EL CÁLCULO DE SUPERFICIES FUE REALIZADO SIN INCLUIR MUROS PERIMETRALES, ESTRUCTURA, NI PLENOS DE INSTALACIONES. LAS SUPERFICIES PUEDEN SUFRIR MODIFICACIONES Y ALTERACIONES A LO LARGO DE LA OBRA. LA DIRECCIÓN DE OBRA PODRÁ REALIZAR SIN NOTICIA MODIFICACIONES PARCIALES O TOTALES EN EL PROYECTO. EL MOBILIARIO ES MERAMENTE ILUSTRATIVO.

CBA5151

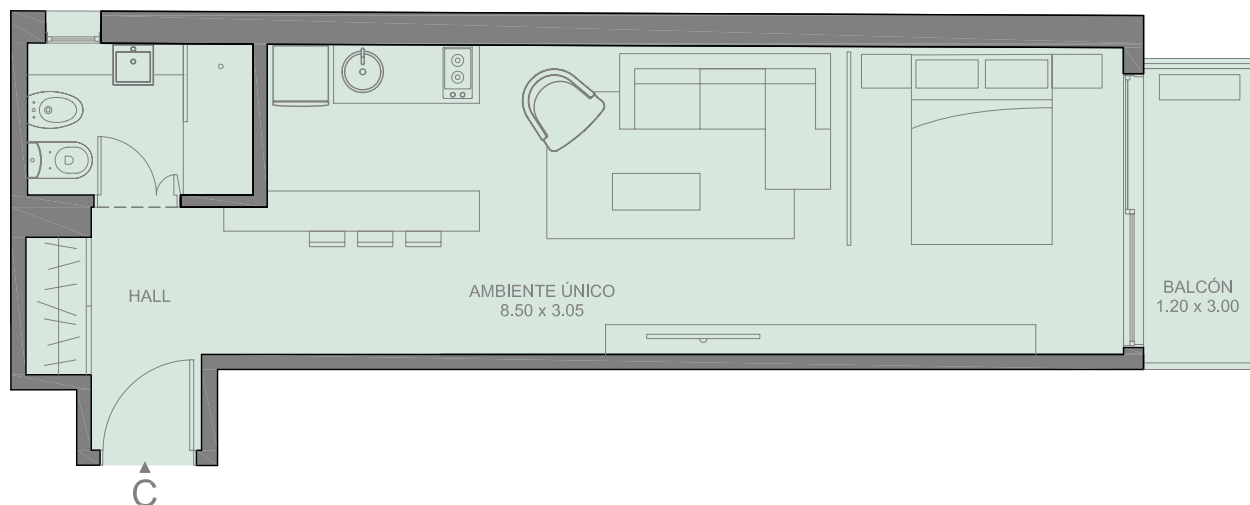
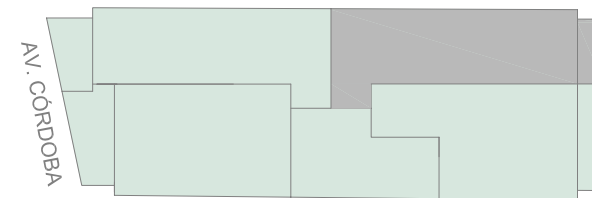


PLANTA TIPO [2° - 8°] - UNIDAD B

SUPERFICIE CUBIERTA	34.57 m ²
SUPERFICIE SEMICUBIERTA	5.63 m ²
AMENITIES	2.10 m ²
TOTAL	42.30 m²

EL CÁLCULO DE SUPERFICIES FUE REALIZADO SIN INCLUIR MUROS PERIMETRALES, ESTRUCTURA, NI PLENOS DE INSTALACIONES. LAS SUPERFICIES PUEDEN SUFRIR MODIFICACIONES Y ALTERACIONES A LO LARGO DE LA OBRA. LA DIRECCIÓN DE OBRA PODRÁ REALIZAR SIN NOTICIA MODIFICACIONES PARCIALES O TOTALES EN EL PROYECTO. EL MOBILIARIO ES MERAMENTE ILUSTRATIVO.

CBA5151

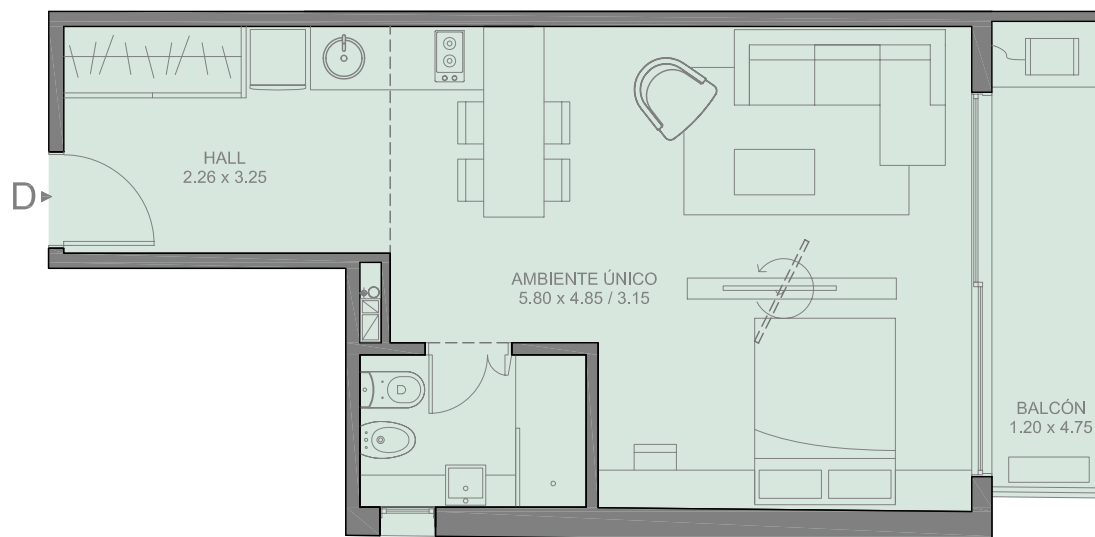
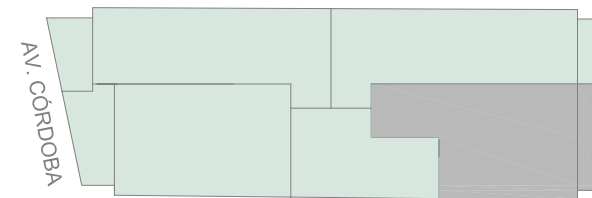


PLANTA TIPO [3° - 9°] - UNIDAD C

SUPERFICIE CUBIERTA	35.14 m ²
SUPERFICIE SEMICUBIERTA	3.41 m ²
AMENITIES	2.10 m ²
TOTAL	40.65 m²

EL CÁLCULO DE SUPERFICIES FUE REALIZADO SIN INCLUIR MUROS PERIMETRALES, ESTRUCTURA, NI PLENOS DE INSTALACIONES. LAS SUPERFICIES PUEDEN SUFRIR MODIFICACIONES Y ALTERACIONES A LO LARGO DE LA OBRA. LA DIRECCIÓN DE OBRA PODRÁ REALIZAR SIN NOTICIA MODIFICACIONES PARCIALES O TOTALES EN EL PROYECTO. EL MOBILIARIO ES MERAMENTE ILUSTRATIVO.

CBA5151

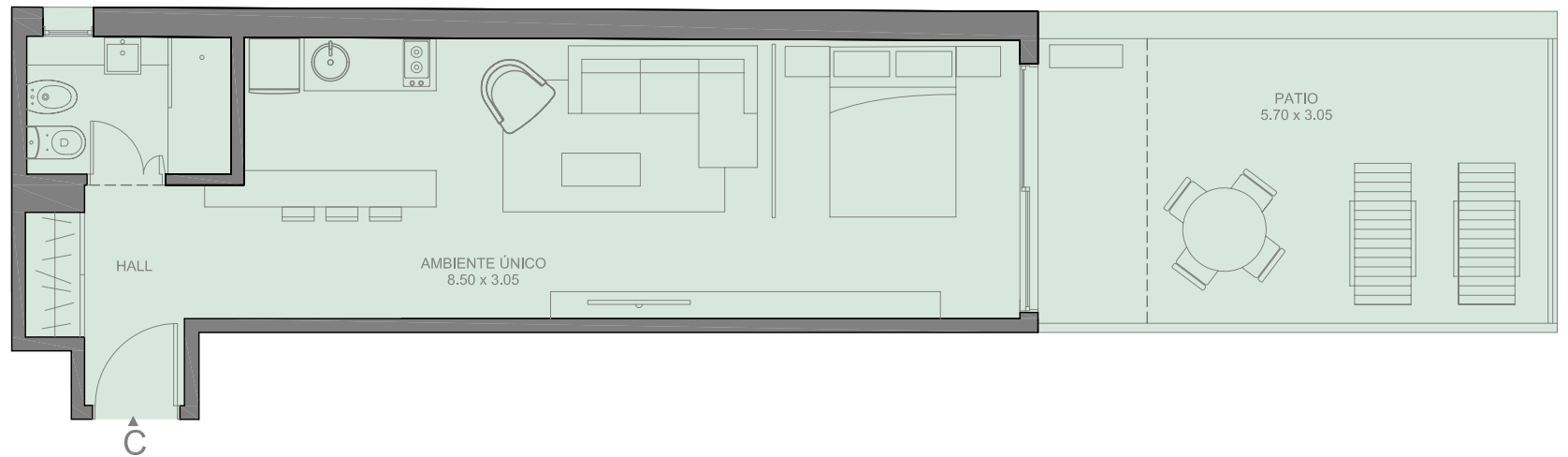
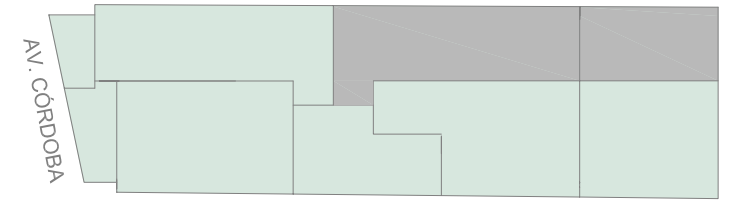


PLANTA TIPO [3° - 9°] - UNIDAD D

SUPERFICIE CUBIERTA	36.51 m ²
SUPERFICIE SEMICUBIERTA	5.34 m ²
AMENITIES	2.10 m ²
TOTAL	43.95 m²

EL CÁLCULO DE SUPERFICIES FUE REALIZADO SIN INCLUIR MUROS PERIMETRALES, ESTRUCTURA, NI PLENOS DE INSTALACIONES. LAS SUPERFICIES PUEDEN SUFRIR MODIFICACIONES Y ALTERACIONES A LO LARGO DE LA OBRA. LA DIRECCIÓN DE OBRA PODRÁ REALIZAR SIN NOTICIA MODIFICACIONES PARCIALES O TOTALES EN EL PROYECTO. EL MOBILIARIO ES MERAMENTE ILUSTRATIVO.

CBA5151

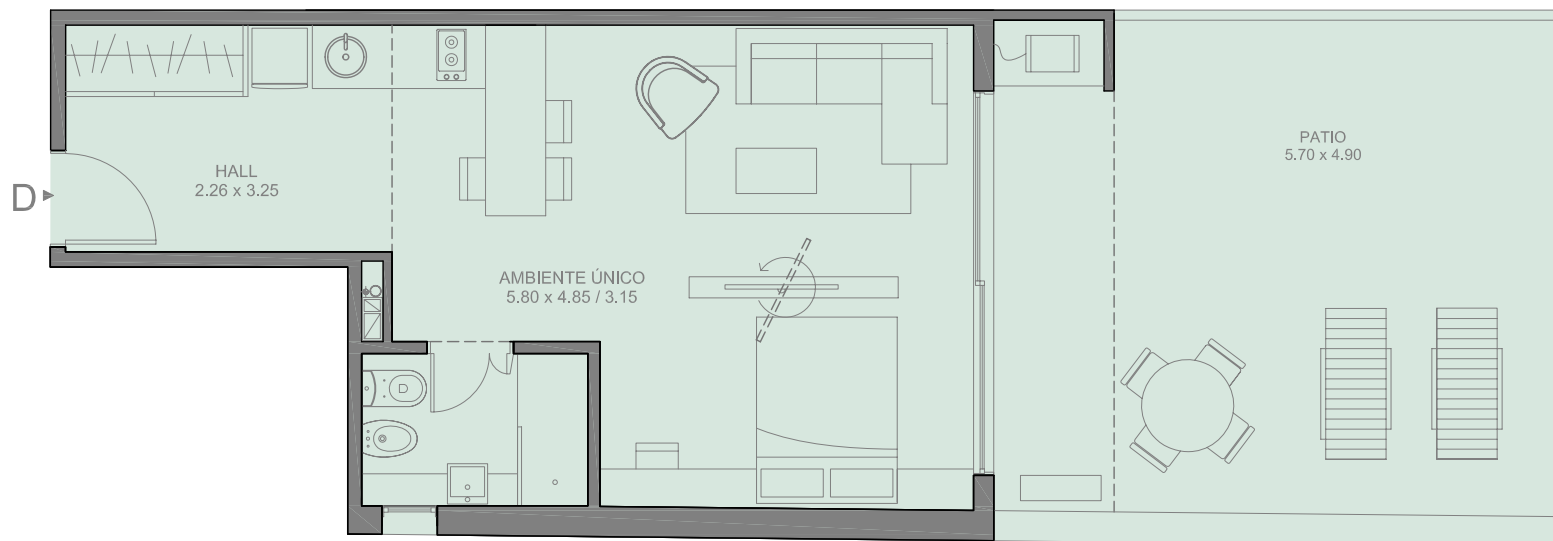
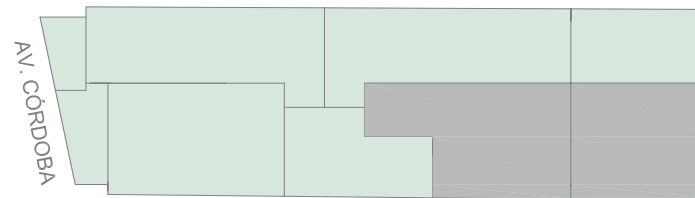


2° PISO CONTRAFRENTE - UNIDAD C

SUPERFICIE CUBIERTA	35.14 m ²
SUPERFICIE SEMICUBIERTA	17.38 m ²
AMENITIES	2.10 m ²
TOTAL	54.62 m²

EL CÁLCULO DE SUPERFICIES FUE REALIZADO SIN INCLUIR MUROS PERIMETRALES, ESTRUCTURA, NI PLENOS DE INSTALACIONES. LAS SUPERFICIES PUEDEN SUFRIR MODIFICACIONES Y ALTERACIONES A LO LARGO DE LA OBRA. LA DIRECCIÓN DE OBRA PODRÁ REALIZAR SIN NOTICIA MODIFICACIONES PARCIALES O TOTALES EN EL PROYECTO. EL MOBILIARIO ES MERAMENTE ILUSTRATIVO.

CBA5151

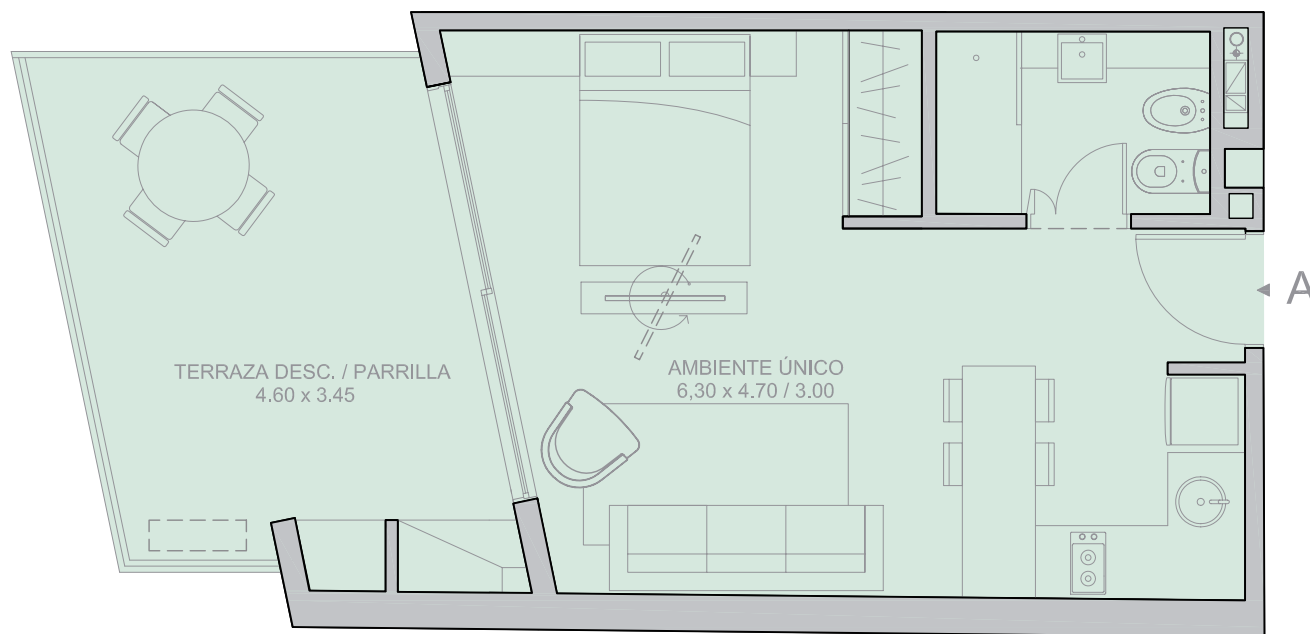
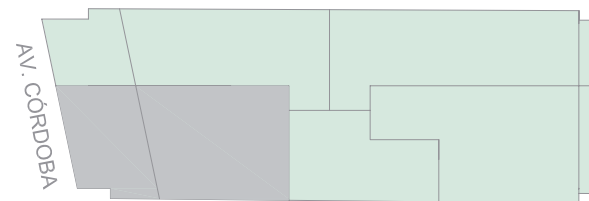


2° PISO CONTRAFRENTE - UNIDAD D

SUPERFICIE CUBIERTA	36.51 m ²
SUPERFICIE SEMICUBIERTA	27.73 m ²
AMENITIES	2.10 m ²
TOTAL	66.34 m²

EL CÁLCULO DE SUPERFICIES FUE REALIZADO SIN INCLUIR MUROS PERIMETRALES, ESTRUCTURA, NI PLENOS DE INSTALACIONES. LAS SUPERFICIES PUEDEN SUFRIR MODIFICACIONES Y ALTERACIONES A LO LARGO DE LA OBRA. LA DIRECCIÓN DE OBRA PODRÁ REALIZAR SIN NOTICIA MODIFICACIONES PARCIALES O TOTALES EN EL PROYECTO. EL MOBILIARIO ES MERAMENTE ILUSTRATIVO.

CBA5151

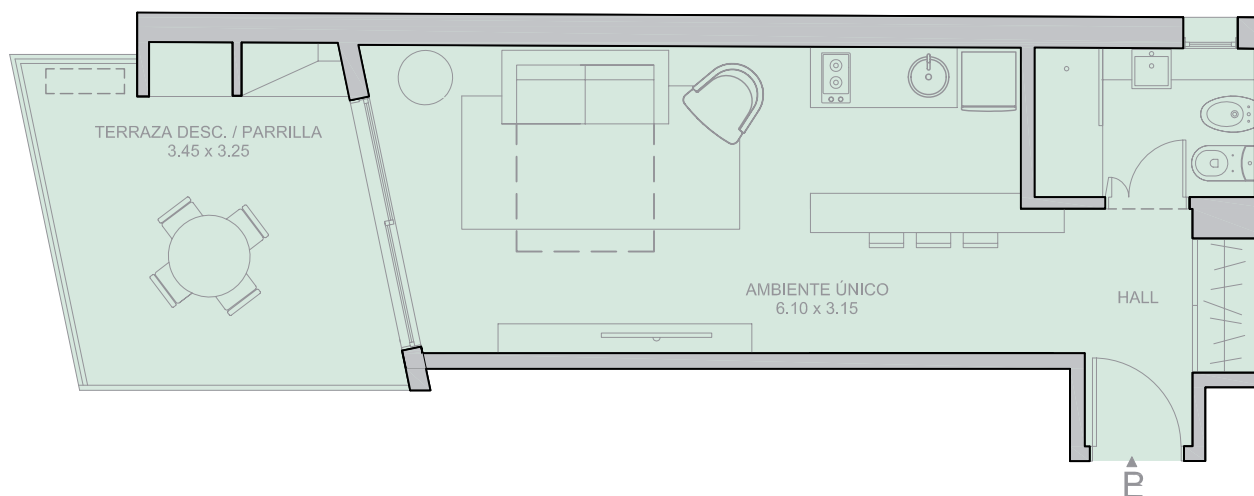
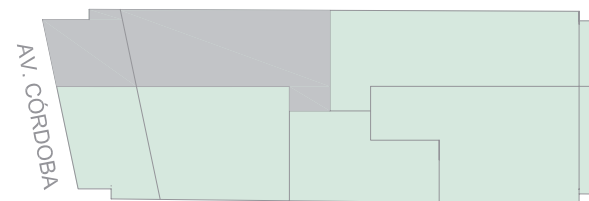


9° PISO FRENTE - UNIDAD A

SUPERFICIE CUBIERTA	29.04 m ²
TERRAZA	14.64 m ²
AMENITIES	2.10 m ²
TOTAL	45.78 m ²

EL CÁLCULO DE SUPERFICIES FUE REALIZADO SIN INCLUIR MUROS PERIMETRALES, ESTRUCTURA, NI PLENOS DE INSTALACIONES. LAS SUPERFICIES PUEDEN SUFRIR MODIFICACIONES Y ALTERACIONES A LO LARGO DE LA OBRA. LA DIRECCIÓN DE OBRA PODRÁ REALIZAR SIN NOTICIA MODIFICACIONES PARCIALES O TOTALES EN EL PROYECTO. EL MOBILIARIO ES MERAMENTE ILUSTRATIVO.

CBA5151

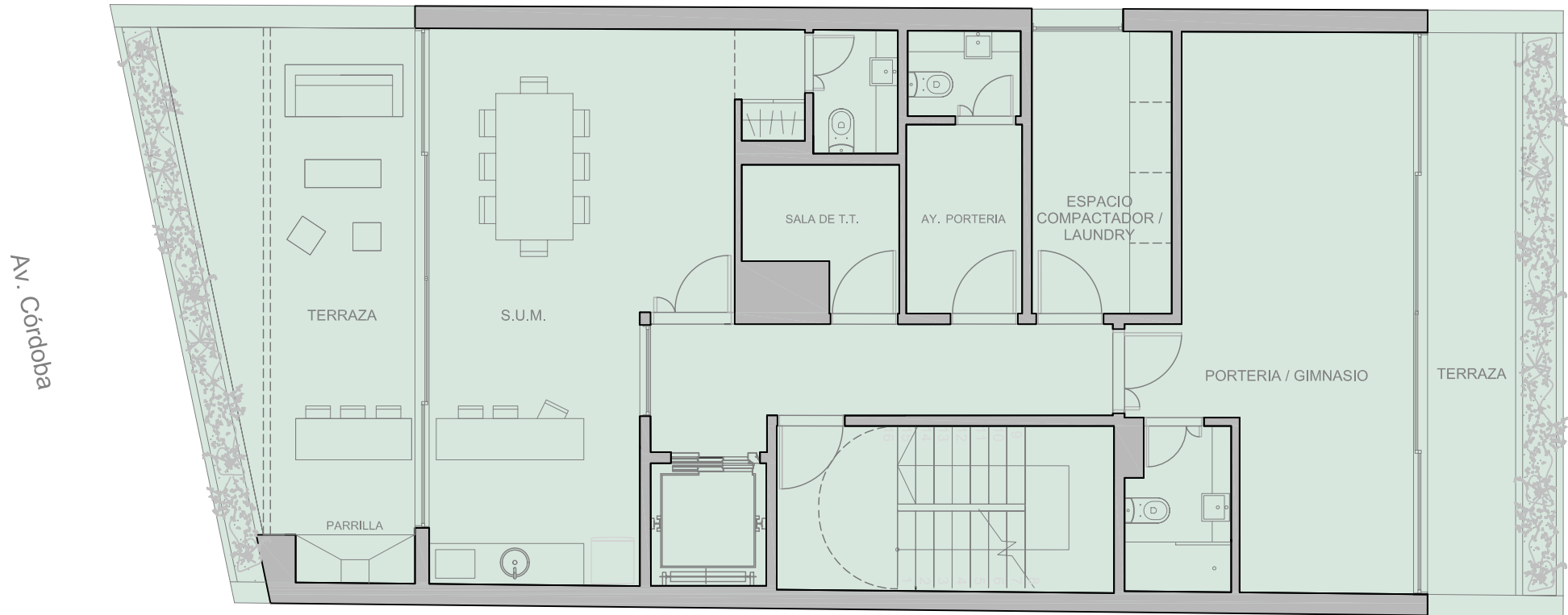


9° PISO FRENTE - UNIDAD B

SUPERFICIE CUBIERTA	28.49 m ²
TERRAZA	11.54 m ²
AMENITIES	2.10 m ²
TOTAL	42.13 m ²

EL CÁLCULO DE SUPERFICIES FUE REALIZADO SIN INCLUIR MUROS PERIMETRALES, ESTRUCTURA, NI PLENOS DE INSTALACIONES. LAS SUPERFICIES PUEDEN SUFRIR MODIFICACIONES Y ALTERACIONES A LO LARGO DE LA OBRA. LA DIRECCIÓN DE OBRA PODRÁ REALIZAR SIN NOTICIA MODIFICACIONES PARCIALES O TOTALES EN EL PROYECTO. EL MOBILIARIO ES MERAMENTE ILUSTRATIVO.

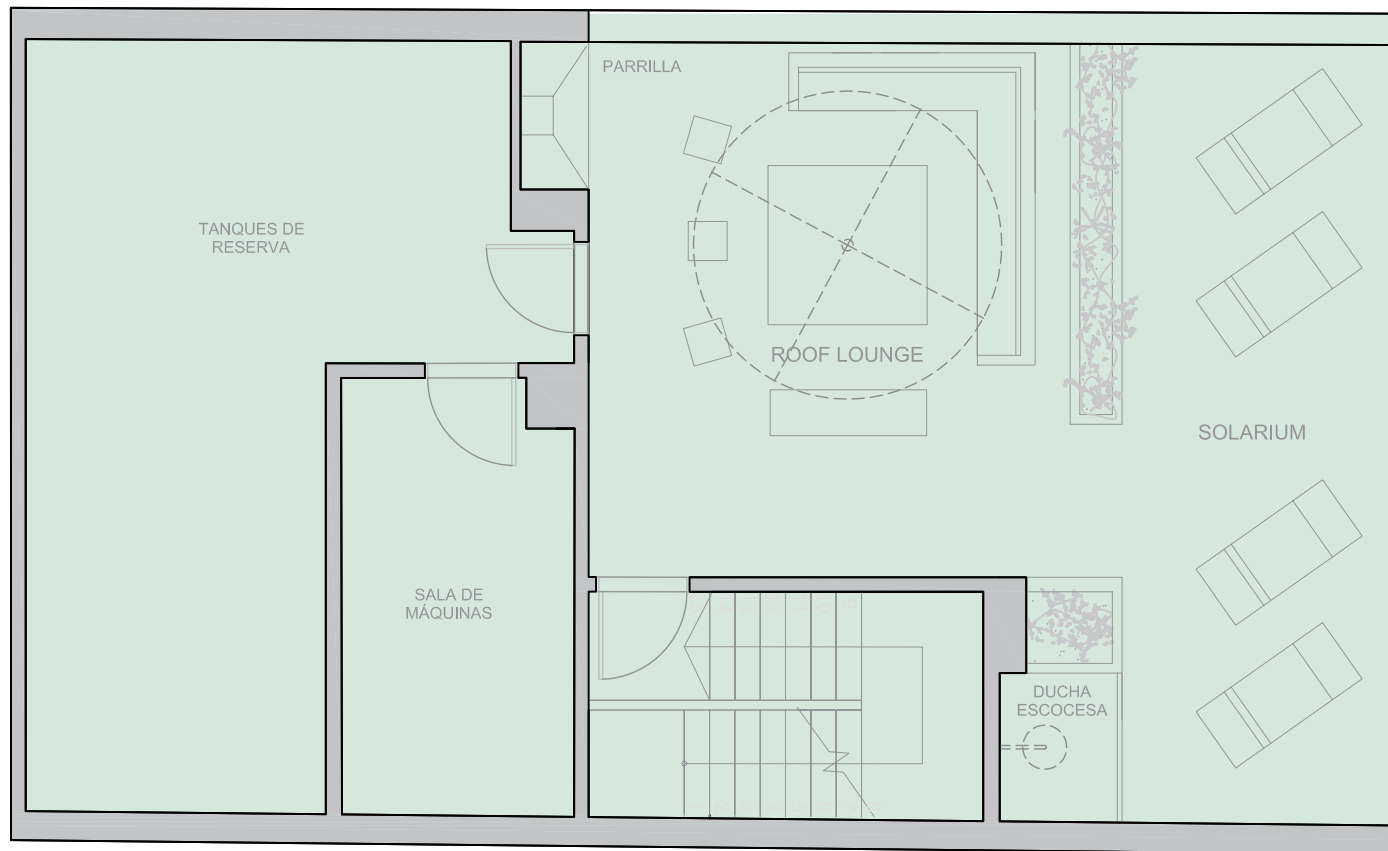
CBA5151



10° AMENITIES

EL CÁLCULO DE SUPERFICIES FUE REALIZADO SIN INCLUIR MUROS PERIMETRALES, ESTRUCTURA, NI PLENOS DE INSTALACIONES. LAS SUPERFICIES PUEDEN SUFRIR MODIFICACIONES Y ALTERACIONES A LO LARGO DE LA OBRA. LA DIRECCIÓN DE OBRA PODRÁ REALIZAR SIN NOTICIA MODIFICACIONES PARCIALES O TOTALES EN EL PROYECTO. EL MOBILIARIO ES MERAMENTE ILUSTRATIVO.

CBA5151



11º AMENITIES

EL CÁLCULO DE SUPERFICIES FUE REALIZADO SIN INCLUIR MUROS PERIMETRALES, ESTRUCTURA, NI PLENOS DE INSTALACIONES. LAS SUPERFICIES PUEDEN SUFRIR MODIFICACIONES Y ALTERACIONES A LO LARGO DE LA OBRA. LA DIRECCIÓN DE OBRA PODRÁ REALIZAR SIN NOTICIA MODIFICACIONES PARCIALES O TOTALES EN EL PROYECTO. EL MOBILIARIO ES MERAMENTE ILUSTRATIVO.

EL EDIFICIO

CARACTERISTICAS GENERALES

- Hall de acceso con semi cubierto en doble altura
- Ascensores con puertas automáticas y cabina de acero inoxidable
- Iluminación LED en espacios comunes
- Sensores de movimiento en palieres
- Agua caliente por sistema central de última tecnología con recirculación
- Pisos de porcelanato en áreas comunes
- Estructura de Hormigón Armado
- Medianeras de 30 cm en ladrillo común
- Paredes divisorias de unidades en ladrillo común

DESARROLLO VERTICAL

- Planta baja
- Local comercial doble altura y unidades con Jardín
- 1° a 9° PISO
- Viviendas apto profesional con balcón / terraza propia
- 10° PISO
- Amplio Salón de Usos Múltiples (S.U.M.) con parrilla, barra, terraza y equipamiento
- Portería / Gimnasio
- Laundry
- 11° Terraza común
- Solarium con ducha escocesa
- Roof Lounge con parrilla

LAS UNIDADES

AMBIENTES

- Pisos entablados de madera natural
- Frentes e interiores de placard
- Carpinterías de aluminio anodizado con DVH (Doble Vidriado Hermético)
- Aires Acondicionados tipo split frío calor con provisión de equipos
- Espacio exterior para parrilla eléctrica en unidades A y D (Planta Tipo)
- Parrillas propias en terrazas de las unidades 9° A y B
- Conectividad USB con toma americano
- Instalación eléctrica y datos para Flying TV por pared en unidades B y C
- Instalación eléctrica y datos para Giro TV por techo en unidades A y D
- Cielorrasos suspendidos en cocinas y con garganta para luz
- Puertas y herrajes de alta calidad

COCINAS

- Mesadas de granito equipadas con muebles y alacenas de línea moderna
- Anafes eléctricos
- Incluye barra / desayunoador en unidades B,C y D
- Incluye Isla de diseño con muebles bajo mesada y anafe en unidades A

BAÑOS

- Pisos de porcelanato o cerámica de excelencia
- Artefactos sanitarios Ferrum o similar
- Grifería con cierre cerámico FV o similar

Las características de las unidades corresponden a las viviendas apto profesionales de 2° a 9° piso - Unidades de PB y 1° con pisos de porcelanato.

A photograph of a modern rooftop terrace at dusk. The terrace features a wooden deck, lounge furniture with blue and white cushions, and a view of a city skyline. The sky is a deep blue with some clouds. The overall atmosphere is serene and sophisticated.

PG GROUP

ARQUITECTURA & DESARROLLO