

# CBA5277

TU LUGAR EN PALERMO SOHO



HOLLYWOOD Y SOHO SE CONECTAN

NACE UN NUEVO CORREDOR CON ESPACIOS VERDES



CBA  
5277

Imagen ilustrativa de Palermo Green.  
Masterplan del Gobierno de la Ciudad  
que estará comprendido entre  
Av. Juan B. Justo, Godoy Cruz,  
Soler y Av. Córdoba.



# Av. CÓRDOBA 5277 E/ URIARTE Y GODOY CRUZ EN PALERMO SOHO

Ubicado en la Av. Córdoba y Uriarte, a pocas cuadras de Plaza Serrano y del corazón de Palermo Soho. Un barrio con importante oferta gastronómica, comercial y nocturna. Un lugar de vanguardia y destino turístico con creciente demanda en los últimos años. Caracterizado por su variedad de comercios:



BARES



ESPACIOS  
COWORKING



GASTRONOMÍA



OUTLETS



UNIVERSIDADES



PLAZAS

## A METROS DE PALERMO GREEN

Ubicado en un punto estratégico, a 1 cuadra de Palermo Green, un nuevo masterplan del Gobierno de la Ciudad que estará cubierto por 24.000 m<sup>2</sup> de nuevos espacios verdes, locales comerciales por debajo del viaducto y obras privadas que consolidaran la zona, conectarán Palermo Soho con Palermo Hollywood abriendo nuevas calles.

## DENTRO DEL DISTRITO AUDIOVISUAL

El Distrito Audiovisual es la zona de la Ciudad que promueve la actividad audiovisual y el crecimiento de las empresas del sector, a través de herramientas financieras, capacitaciones e incentivos fiscales.



**VIVÍ ENCUENTROS MEMORABLES**



## EDIFICIO BOUTIQUE FULL AMENITIES

El edificio ofrece una variedad de espacios comunes diseñados y concebidos para uso diario. SUM para disfrutar con la familia y/o amigos. Gimnasio con máquinas de última generación para entrenar antes o después del trabajo. Jardines en la azotea para relajarse después de un largo día. Amplio Bike Room para que todos sus usuarios cuenten con una alternativa sustentable y eficiente de transporte. Piscina y solárium para refrescarse en el verano.



ESPACIO PARA SUM



GREEN ROOF



SOLARIUM



SECTOR LOUNGE  
CON PALRRILLA



GIMNASIO



PISCINA



BIKE ROOM



LAUNDRY

## SERVICIOS PREMIUM



GRUPO  
ELECTRÓGENO



CÁMARAS  
DE SEGURIDAD



ILUMONACIÓN LED  
BAJO CONSUMO



AGUA CALIENTE CENTRAL  
CON RECIRCULACIÓN



CONECTIVIDAD INTEGRADA  
A CÁMARAS DE SEGURIDAD  
Y ACCESO



WI FI

# AMENITIES



**PISCINA ABIERTA Y QUINCHO CON PARRILLA**

IMAGEN ILUSTRATIVA - LA DIRECCIÓN DE OBRA PODRÁ REALIZAR MODIFICACIONES PARCIALES O TOTALES EN EL PROYECTO.

# AMENITIES



## TERRAZA VERDE CON SECTOR PARA RELAX Y SOLARIUM

IMAGEN ILUSTRATIVA - LA DIRECCIÓN DE OBRA PODRÁ REALIZAR MODIFICACIONES PARCIALES O TOTALES EN EL PROYECTO.



## SUM CON BARRA



## GYM CON MÁQUINAS DE ÚLTIMA GENERACIÓN



## BIKE ROOM PARA TODAS LAS UNIDADES FUNCIONALES



## DISFRUTÁ TU ESPACIO



# 1 Y 2 AMBIENTES CON TERRAZA

de 38 m<sup>2</sup> a 75 m<sup>2</sup>

Las unidades cuentan con detalles únicos en todos sus espacios. Diseñadas con materiales seleccionados que brindan un alto nivel de confort y bajo consumo. Iluminación natural que ingresa por sus ventanales de piso a techo. Terrazas con vistas al Soho. Ambientes funcionales y eficientes para uso doméstico y profesional.



D.V.H. A30 NEW  
Ó SIMILAR



EQUIPOS DE A.A. TIPO SPLIT  
FRÍO CALOR INSTALADOS



FRENTES E INTERIORES  
DE PLACARD



GRIFERÍAS FV O SIMILAR  
CON CIERRE CERÁMICO



PORCELANATO  
SÍMIL MADERA  
TIPO LAPACHO 20 x 120



MUEBLES BAJO MESADA  
Y ALACENAS DE DISEÑO



PUERTOS USB



INSTALACIÓN PREPARADA  
PARA FLYING TV

# UNIDADES



**TERRAZAS CON VISTAS PANORÁMICAS [9B]** [FONDO REAL. IMAGEN TOMADA c/ DRON el 03/2020]

# UNIDADES



## AMBIENTE DIVISIBLE "D" PLANTA TIPO

IMAGEN ILUSTRATIVA - LA DIRECCIÓN DE OBRA PODRÁ REALIZAR MODIFICACIONES PARCIALES O TOTALES EN EL PROYECTO.

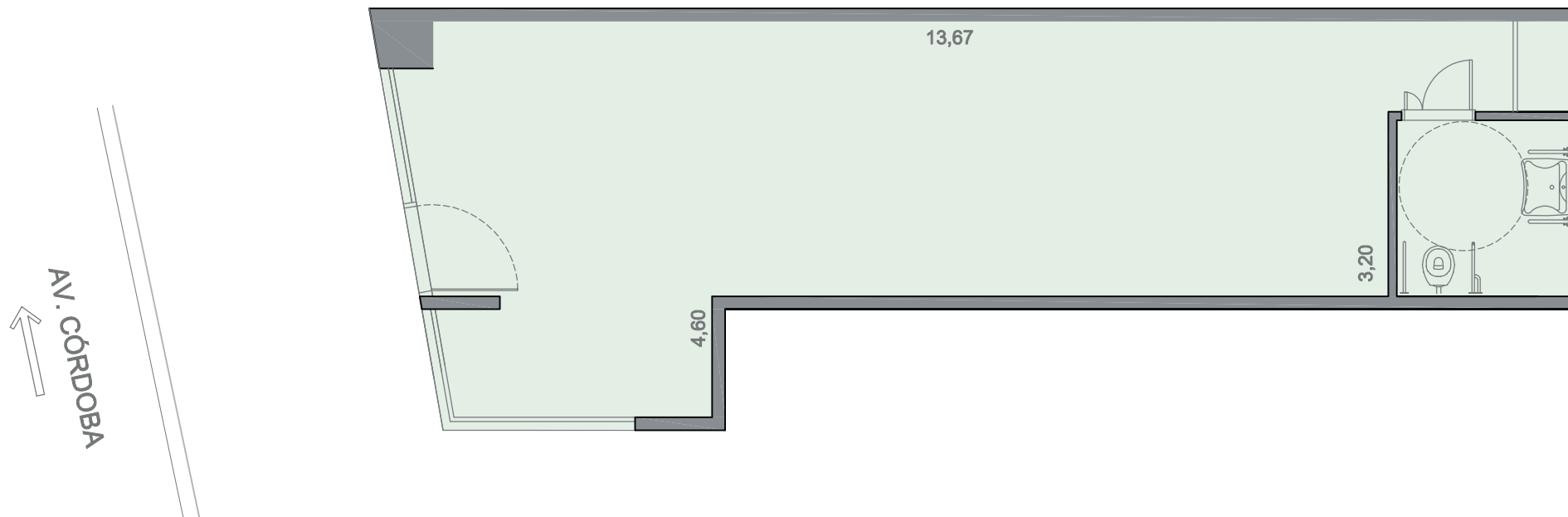
# UNIDADES



**AMBIENTE INTEGRADO "A" PLANTA TIPO**

IMAGEN ILUSTRATIVA - LA DIRECCIÓN DE OBRA PODRÁ REALIZAR MODIFICACIONES PARCIALES O TOTALES EN EL PROYECTO.

# CBA5277



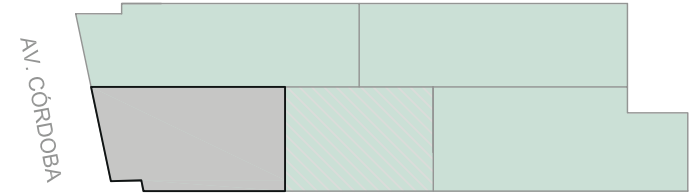
## PB FRENTE - LOCAL COMERCIAL

SUPERFICIE CUBIERTA 52.60 m2

**PG** GROUP  
ARQUITECTURA & DESARROLLO

EL CÁLCULO DE SUPERFICIES FUE REALIZADO INCLUYENDO MUROS PERIMETRALES, ESTRUCTURA, Y PLENOS DE INSTALACIONES. LAS SUPERFICIES PUEDEN SUFRIR MODIFICACIONES Y ALTERACIONES A LO LARGO DE LA OBRA.  
LA DIRECCIÓN DE OBRA PODRA REALIZAR SIN NOTICIA MODIFICACIONES PARCIALES O TOTALES EN EL PROYECTO.  
EL MOBILIARIO ES MERAMENTE ILUSTRATIVO.

# CBA5277



## AMBIENTE INTEGRADO C / TERRAZA

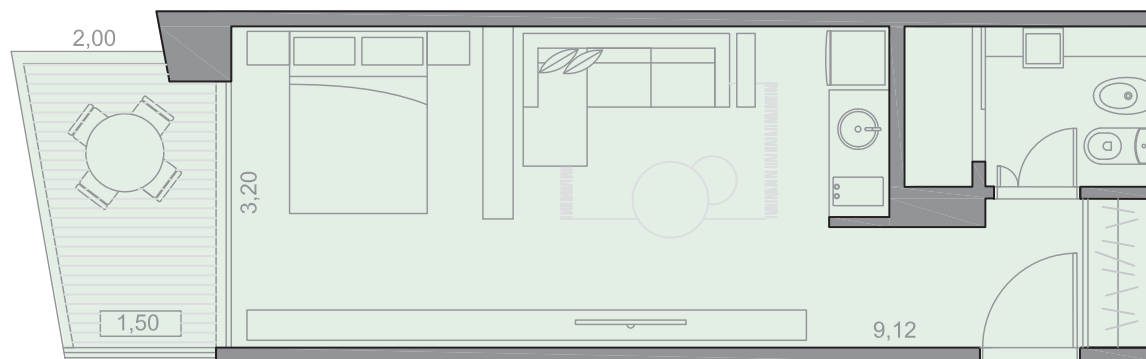
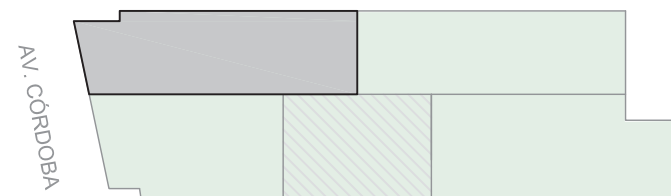
FRENTE 1° a 7° - UNIDAD A

SUPERFICIE CUBIERTA	27,29 m2
SUPERFICIE SEMICUBIERTA	7,40 m2
AMENITIES	3,32 m2
<b>TOTAL</b>	<b>38,01 m2</b>

EL CÁLCULO DE SUPERFICIES FUE REALIZADO INCLUYENDO MUROS PERIMETRALES, ESTRUCTURA, Y PLENOS DE INSTALACIONES. LAS SUPERFICIES PUEDEN SUFRIR MODIFICACIONES Y ALTERACIONES A LO LARGO DE LA OBRA.  
LA DIRECCIÓN DE OBRA PODRA REALIZAR SIN NOTICIA MODIFICACIONES PARCIALES O TOTALES EN EL PROYECTO.  
EL MOBILIARIO ES MERAMENTE ILUSTRATIVO.

**PG**GROUP  
ARQUITECTURA & DESARROLLO

# CBA5277



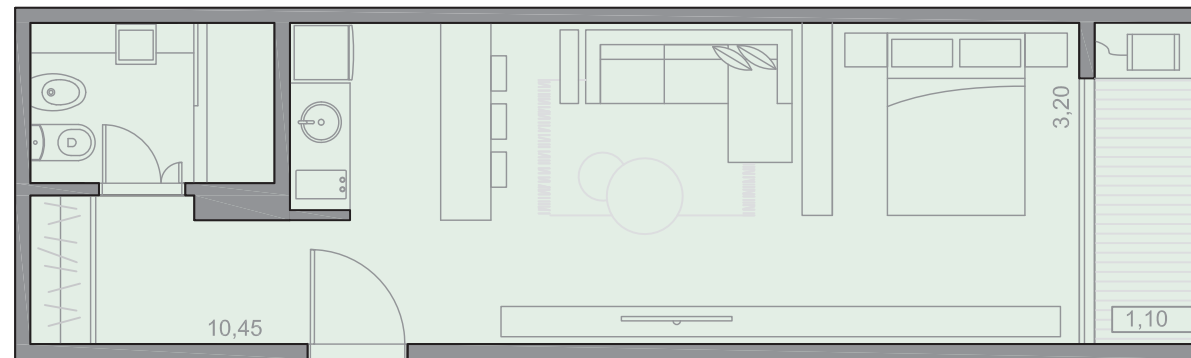
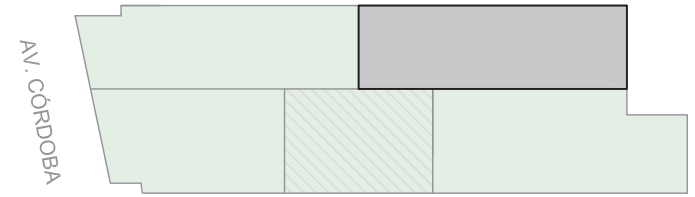
## AMBIENTE C / TERRAZA FRENTE 1° a 7° - UNIDAD B

SUPERFICIE CUBIERTA	31,99 m <sup>2</sup>
SUPERFICIE SEMICUBIERTA	5,58 m <sup>2</sup>
AMENITIES	3,32 m <sup>2</sup>
<b>TOTAL</b>	<b>40,89 m<sup>2</sup></b>

EL CÁLCULO DE SUPERFICIES FUE REALIZADO INCLUYENDO MUROS PERIMETRALES, ESTRUCTURA, Y PLENOS DE INSTALACIONES. LAS SUPERFICIES PUEDEN SUFRIR MODIFICACIONES Y ALTERACIONES A LO LARGO DE LA OBRA.  
LA DIRECCIÓN DE OBRA PODRA REALIZAR SIN NOTICIA MODIFICACIONES PARCIALES O TOTALES EN EL PROYECTO.  
EL MOBILIARIO ES MERAMENTE ILUSTRATIVO.

**PG**GROUP  
ARQUITECTURA & DESARROLLO

# CBA5277



## AMBIENTE C / TERRAZA

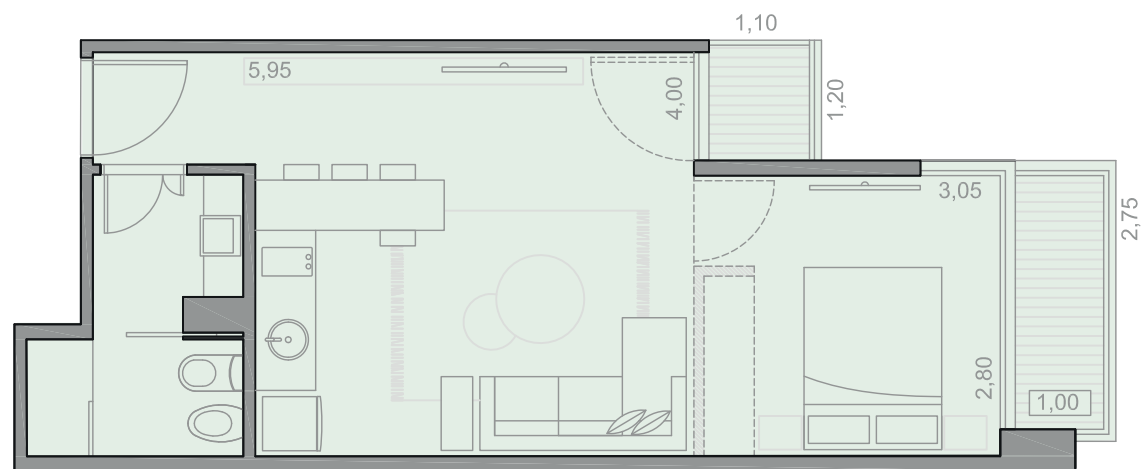
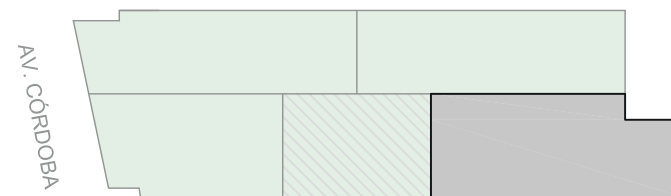
CONTRA FRENTE 1° a 8° - UNIDAD C

SUPERFICIE CUBIERTA	36,47 m2
SUPERFICIE SEMICUBIERTA	3,83 m2
AMENITIES	3,32 m2
<b>TOTAL</b>	<b>43,62 m2</b>

EL CÁLCULO DE SUPERFICIES FUE REALIZADO INCLUYENDO MUROS PERIMETRALES, ESTRUCTURA, Y PLENOS DE INSTALACIONES. LAS SUPERFICIES PUEDEN SUFRIR MODIFICACIONES Y ALTERACIONES A LO LARGO DE LA OBRA.  
LA DIRECCIÓN DE OBRA PODRÁ REALIZAR SIN NOTICIA MODIFICACIONES PARCIALES O TOTALES EN EL PROYECTO.  
EL MOBILIARIO ES MERAMENTE ILUSTRATIVO.

**PG**GROUP  
ARQUITECTURA & DESARROLLO

# CBA5277



## AMBIENTE DIV. C / 2 BALCONES

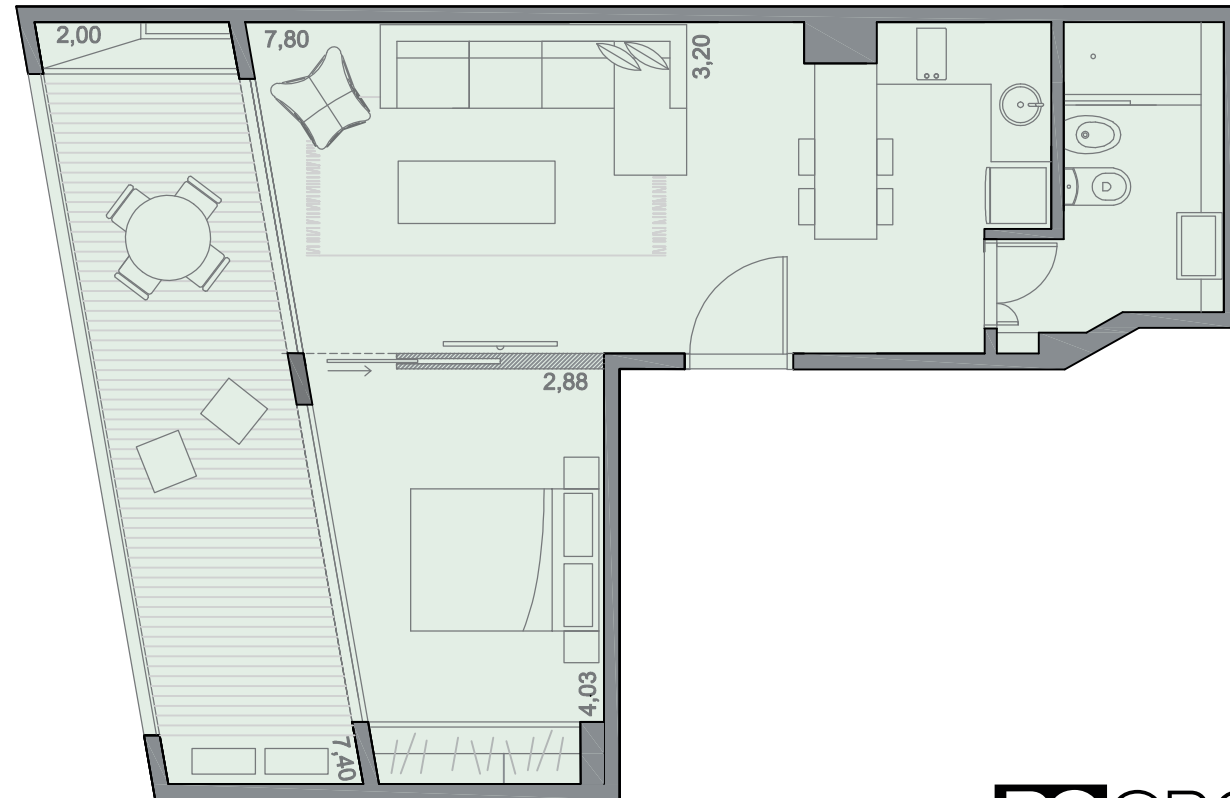
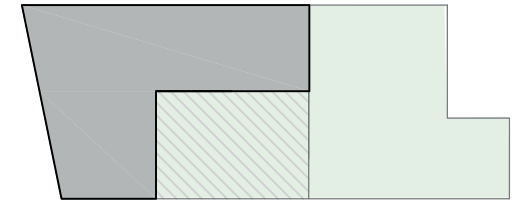
CONTRA FRENTE 1° a 8° - UNIDAD D

SUPERFICIE CUBIERTA	36,77 m2
SUPERFICIE SEMICUBIERTA	4,30 m2
AMENITIES	3,32 m2
<b>TOTAL</b>	<b>44,39 m2</b>

EL CÁLCULO DE SUPERFICIES FUE REALIZADO INCLUYENDO MUROS PERIMETRALES, ESTRUCTURA, Y PLENOS DE INSTALACIONES. LAS SUPERFICIES PUEDEN SUFRIR MODIFICACIONES Y ALTERACIONES A LO LARGO DE LA OBRA.  
LA DIRECCIÓN DE OBRA PODRA REALIZAR SIN NOTICIA MODIFICACIONES PARCIALES O TOTALES EN EL PROYECTO.  
EL MOBILIARIO ES MERAMENTE ILUSTRATIVO.

# CBA5277

AV. CORDOBA



## AMBIENTE DIV. PARRILLA 9° FRENTE - UNIDAD A

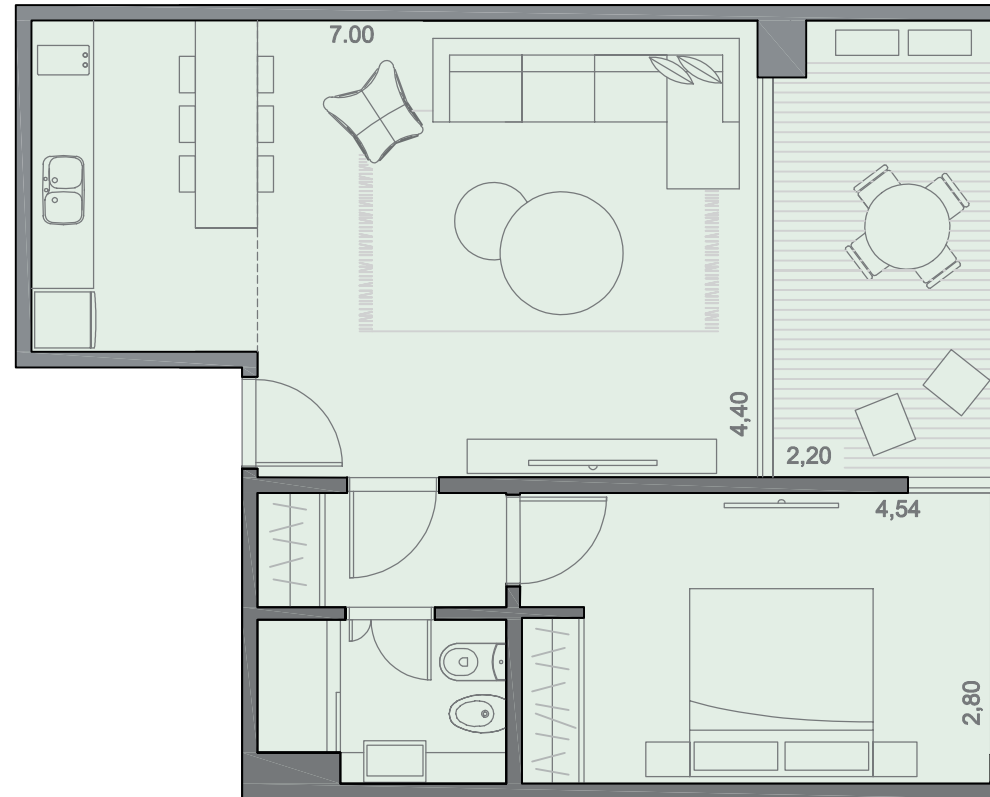
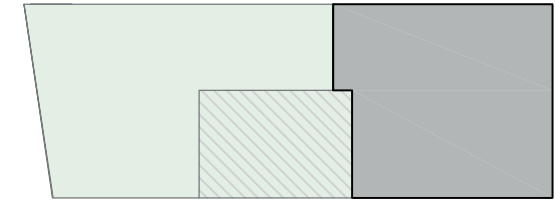
SUPERFICIE CUBIERTA	43,11 m <sup>2</sup>
SUPERFICIE SEMICUBIERTA	15,29 m <sup>2</sup>
AMENITIES	3,32 m <sup>2</sup>
<b>TOTAL</b>	<b>61,72 m<sup>2</sup></b>

EL CÁLCULO DE SUPERFICIES FUE REALIZADO INCLUYENDO MUROS PERIMETRALES, ESTRUCTURA, Y PLENOS DE INSTALACIONES. LAS SUPERFICIES PUEDEN SUFRIR MODIFICACIONES Y ALTERACIONES A LO LARGO DE LA OBRA.  
LA DIRECCIÓN DE OBRA PODRA REALIZAR SIN NOTICIA MODIFICACIONES PARCIALES O TOTALES EN EL PROYECTO.  
EL MOBILIARIO ES MERAMENTE ILUSTRATIVO.

**PG GROUP**  
ARQUITECTURA & DESARROLLO

# CBA5277

AV. CORDOBA



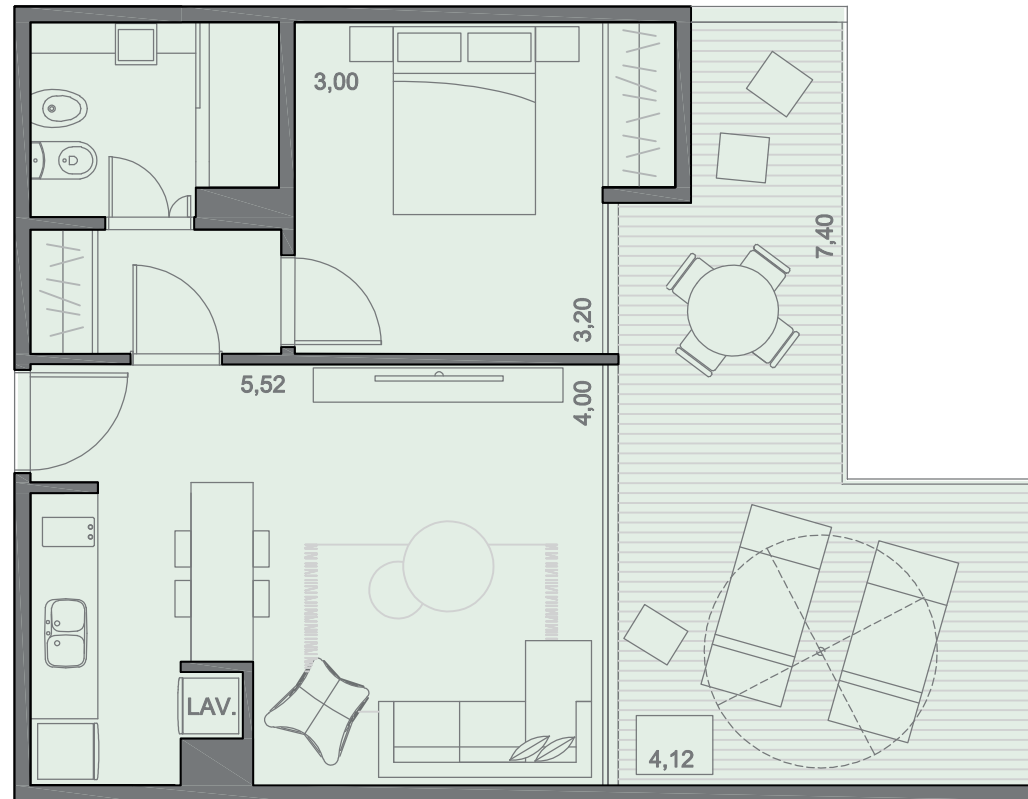
## 2 AMBIENTES C / TERRAZA PB CONTRA FRENTE - UNIDAD A

SUPERFICIE CUBIERTA	52,61 m <sup>2</sup>
SUPERFICIE SEMICUBIERTA	10,12 m <sup>2</sup>
AMENITIES	3,32 m <sup>2</sup>
<b>TOTAL</b>	<b>66,05 m<sup>2</sup></b>

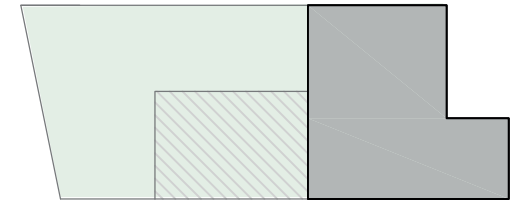
EL CÁLCULO DE SUPERFICIES FUE REALIZADO INCLUYENDO MUROS PERIMETRALES, ESTRUCTURA, Y PLENOS DE INSTALACIONES. LAS SUPERFICIES PUEDEN SUFRIR MODIFICACIONES Y ALTERACIONES A LO LARGO DE LA OBRA.  
LA DIRECCIÓN DE OBRA PODRA REALIZAR SIN NOTICIA MODIFICACIONES PARCIALES O TOTALES EN EL PROYECTO.  
EL MOBILIARIO ES MERAMENTE ILUSTRATIVO.

**PG GROUP**  
ARQUITECTURA & DESARROLLO

# CBA5277



AV. CORDOBA



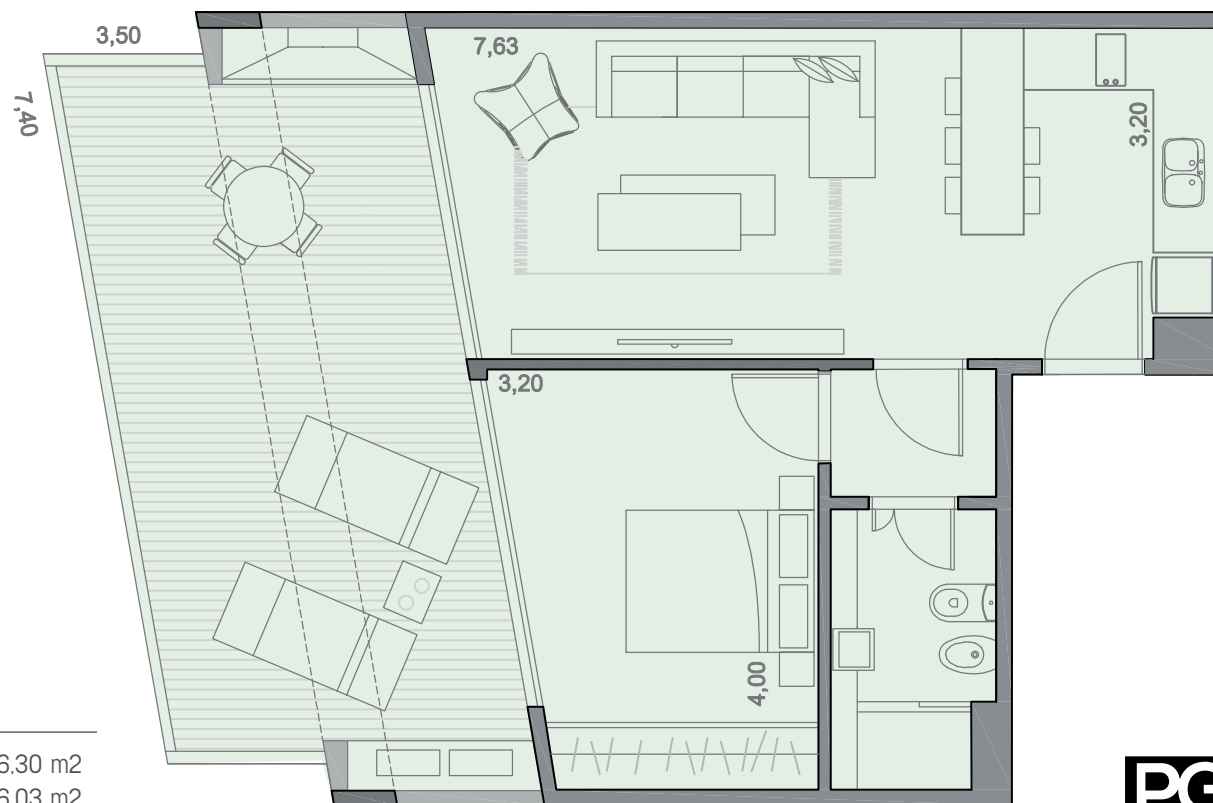
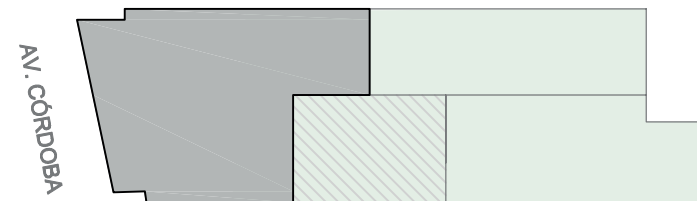
## 2 AMBIENTES C / TERRAZA 9° CONTRA FRENTE - UNIDAD B

SUPERFICIE CUBIERTA	45,34 m <sup>2</sup>
SUPERFICIE SEMICUBIERTA	21,52 m <sup>2</sup>
AMENITIES	3,32 m <sup>2</sup>
<b>TOTAL</b>	<b>70,18 m<sup>2</sup></b>

**PG GROUP**  
ARQUITECTURA & DESARROLLO

EL CÁLCULO DE SUPERFICIES FUE REALIZADO INCLUYENDO MUROS PERIMETRALES, ESTRUCTURA, Y PLENOS DE INSTALACIONES. LAS SUPERFICIES PUEDEN SUFRIR MODIFICACIONES Y ALTERACIONES A LO LARGO DE LA OBRA.  
LA DIRECCIÓN DE OBRA PODRÁ REALIZAR SIN NOTICIA MODIFICACIONES PARCIALES O TOTALES EN EL PROYECTO.  
EL MOBILIARIO ES MERAMENTE ILUSTRATIVO.

# CBA5277



## 2 AMBIENTES C / TERRAZA + PARRILLA 8° FRENTE - UNIDAD A

SUPERFICIE CUBIERTA	46,30 m2
SUPERFICIE SEMICUBIERTA	26,03 m2
AMENITIES	3,32 m2
<b>TOTAL</b>	<b>75,65 m2</b>

EL CÁLCULO DE SUPERFICIES FUE REALIZADO INCLUYENDO MUROS PERIMETRALES, ESTRUCTURA, Y PLENOS DE INSTALACIONES. LAS SUPERFICIES PUEDEN SUFRIR MODIFICACIONES Y ALTERACIONES A LO LARGO DE LA OBRA.  
LA DIRECCIÓN DE OBRA PODRA REALIZAR SIN NOTICIA MODIFICACIONES PARCIALES O TOTALES EN EL PROYECTO.  
EL MOBILIARIO ES MERAMENTE ILUSTRATIVO.

## EL EDIFICIO

### CARACTERISTICAS GENERALES

Hall de acceso con portero de última tecnología con conectividad  
Cámaras de seguridad  
Ascensor con puertas automáticas y cabina de acero inoxidable  
Iluminación LED en espacios comunes  
Sensores de movimiento en palieres  
Agua caliente por sistema central de última tecnología con recirculación  
Pisos de porcelanato en áreas comunes  
Grupo electrógeno con arranque automático

### AMENITIES

SUM, GYM, Piscina, BIKE ROOM Laundry Green Roof  
Solarium, Quincho con parrilla, Grupo electrogénico

1° a 9° Piso

-1 y 2 ambientes apto profesional con terraza propia

## LAS UNIDADES

### AMBIENTES

Pisos de porcelanato simil madera tipo lapacho o similar  
Frentes e interiores de placard con herrajes tipo touch  
Carpinterías de aluminio anodizado con DVH  
[Doble Vidriado Hermético]  
Aires Acondicionados split frío calor con provisión de equipos  
Conectividad USB con toma americano  
Instalación eléctrica y datos para Flying TV por pared  
Puertas y herrajes de alta calidad

### COCINAS

Mesadas de granito negro equipadas con muebles y alacenas  
de línea moderna  
Anafes vitroceramicos

### BAÑOS

Revestimientos de porcelanato de excelencia  
Artefactos sanitarios Ferrum o similar  
Grifería con cierre cerámico FV o similar

LA DIRECCIÓN DE OBRA PODRÁ REALIZAR MODIFICACIONES PARCIALES O TOTALES EN EL PROYECTO



POR FAVOR, NO IMPRIMAS ESTE FOLLETO  
CUIDEMOS AL PLANETA  
MUCHAS GRACIAS.

**PG** GROUP  
ARQUITECTURA & DESARROLLO

**interwin**  
MARKETING INMOBILIARIO

5275-5200 | [interwin.com.ar](http://interwin.com.ar) | [aestrenar.com.ar](http://aestrenar.com.ar)