

# ATH 365

ESPACIOS PARA DISFRUTAR TODO EL AÑO



# Av. ÁLVAREZ THOMAS 365

E/ MAURE Y AV. JORGE NEWBERY  
COLEGIALES + PALERMO HOLLYWOOD

ATH 365 se ubica estratégicamente en el límite de dos barrios con alta demanda y gran crecimiento. Un nicho que combina la tranquilidad residencial de COLEGIALES y el movimiento comercial de PALERMO HOLLYWOOD. Próximo a desarrollos inmobiliarios de gran escala que revalorizan una zona que forma parte del distrito audiovisual. Su excelente conectividad y accesos, su cercanía con parques, cafés y una destacada oferta gastronómica que invitan a disfrutar los 365 días del año.

-  BARES
-  ESPACIOS COWORKING
-  GASTRONOMÍA
-  PLAZAS
-  CAFÉ
-  A 15 MIN. DE GENERAL PAZ Y ACCESO NORTE
- A 21 MIN. DE AEROPARQUE

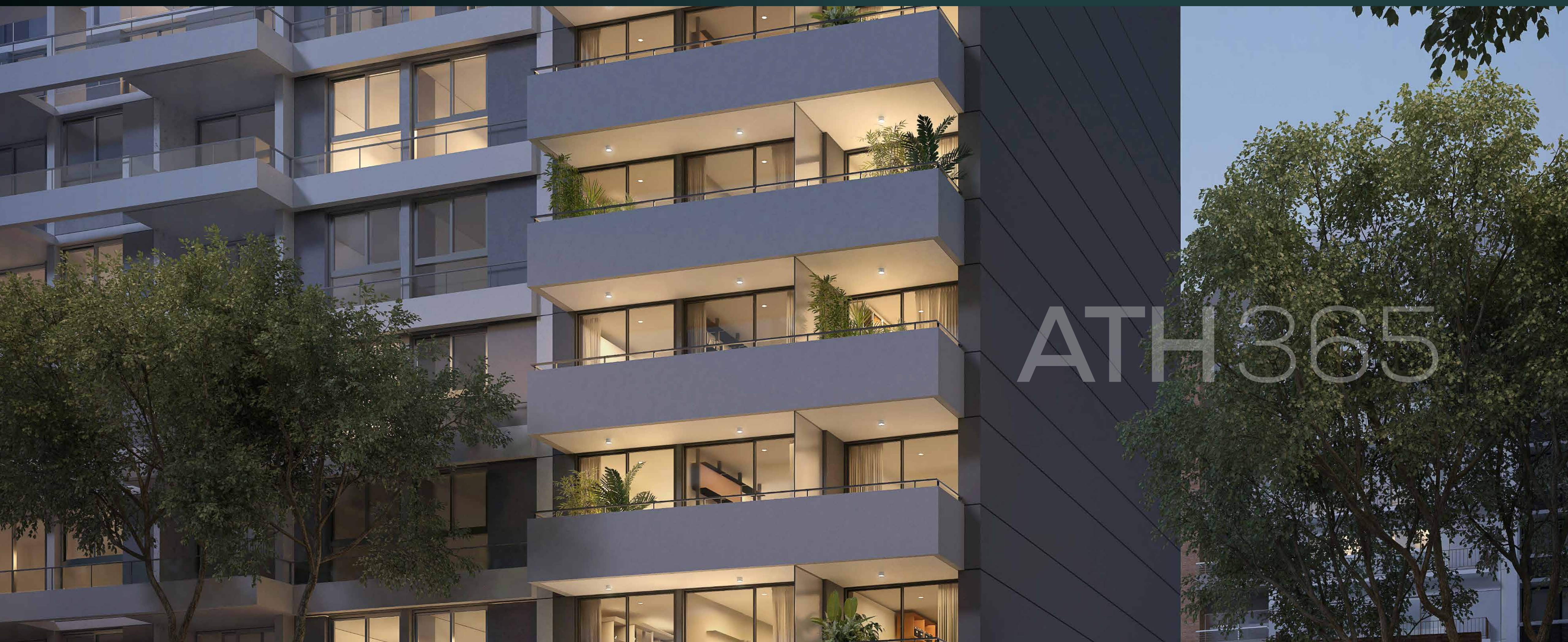


Otros edificios terminados y entregados en la zona:

- CBA 5151 - Av. Córdoba y Thames (a 13 cuadras)
- CBA 5277 - Av. Córdoba y Godoy Cruz (a 12 cuadras)

**¡VENÍ A CONOCERLOS!**

FACHADA



ATH 365

**VENTANALES DE PISO A TECHO CON VISTAS ABIERTAS**

IMAGEN ILUSTRATIVA - LA DIRECCIÓN DE OBRA PODRÁ REALIZAR MODIFICACIONES PARCIALES O TOTALES EN EL PROYECTO.

ACCESO



HALL DE EDIFICIO Y LOCAL COMERCIAL

IMAGEN ILUSTRATIVA - LA DIRECCIÓN DE OBRA PODRÁ REALIZAR MODIFICACIONES PARCIALES O TOTALES EN EL PROYECTO.



## VIVÍ ENCUENTROS 365



EDIFICIO BOUTIQUE

## BAJAS EXPENSAS + SEGURIDAD + AMENITIES

ATH 365 fue concebido y diseñado para ofrecer espacios de gran calidad con bajo costo de mantenimiento. Piscina con solárium de uso exclusivo para habitantes del edificio. Una terraza común con parrilla para reunirse con amigos o familiares. Circuito de cámaras de seguridad cerrado [CCTV] del edificio. Contratación de una empresa de seguridad con Tótem conectado las 24hs y un servicio de conserjería sin encargado permanente. Acceso al edificio con cerradura electrónica. Sistema de agua caliente central.



PISCINA



SEGURIDAD  
POR TOTEM



SOLARIUM



BAJAS EXPENSAS



SECTOR PARRILLA



ACCESO AL EDIFICIO  
CON CERRADURA  
ELECTRONICA



CÁMARAS DE  
SEGURIDAD (CCTV)



AGUA CALIENTE  
CENTRAL

# AMENITIES



## PISCINA ABIERTA Y SOLARIUM

IMAGEN ILUSTRATIVA - LA DIRECCIÓN DE OBRA PODRÁ REALIZAR MODIFICACIONES PARCIALES O TOTALES EN EL PROYECTO.



## SECTOR CON PARRILLA



## TU ESPACIO 365



# 1, 2 Y 3 AMBIENTES CON TERRAZAS

de 45 m<sup>2</sup> a 110 m<sup>2</sup>

Las unidades cuentan con detalles únicos en todos sus espacios. Diseñadas con materiales seleccionados que brindan un alto nivel de confort y bajo consumo. Iluminación natural que ingresa por sus ventanales de piso a techo. Terrazas con vistas abiertas. Ambientes funcionales y eficientes para ser vividos.



ABERTURAS CON DOBLE  
VIDRIADO HERMÉTICO  
(DVH/A3ONEW o similar)



PREINSTALACION  
DE AA TIPO SPLIT



VESTIDORES O  
PLACARD COMPLETO  
según la unidad



GRIFERÍAS FV O SIMILAR  
CON CIERRE CERÁMICO



PORCELANATO  
SÍMIL MADERA  
TIPO LAPACHO  
DE 20 x 120



MUEBLES BAJO MESADA  
Y ALACENAS DE DISEÑO



ACCESO A UNIDADES  
CON CERRADURA  
INTELIGENTE



INSTALACIÓN PREPARADA  
PARA FLYING TV

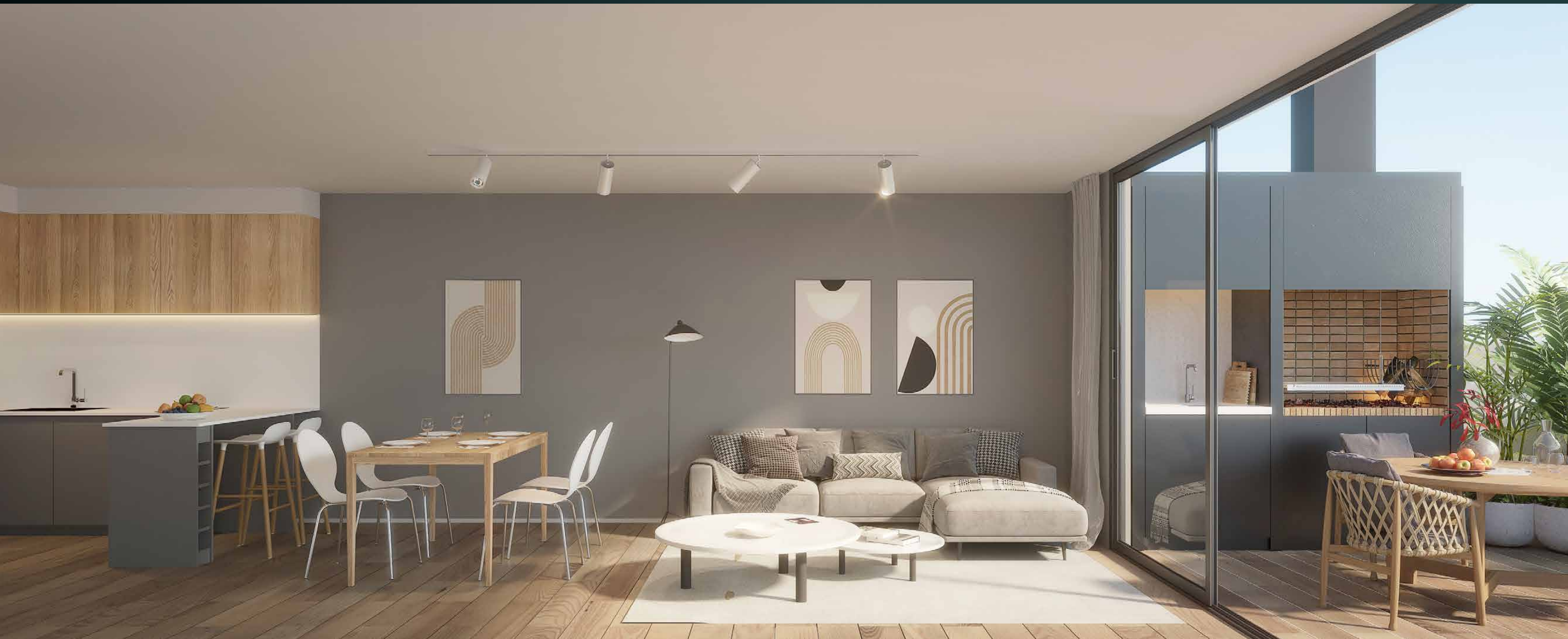
# UNIDADES



## UNIDAD PLANTA BAJA - 3 AMBIENTES CON JARDIN

IMAGEN ILUSTRATIVA - LA DIRECCIÓN DE OBRA PODRÁ REALIZAR MODIFICACIONES PARCIALES O TOTALES EN EL PROYECTO.

# UNIDADES



**UNIDAD 8A - 2 AMBIENTES CON TOILETTE, VESTIDOR Y TERRAZA CON PARRILLA**

IMAGEN ILUSTRATIVA - LA DIRECCIÓN DE OBRA PODRÁ REALIZAR MODIFICACIONES PARCIALES O TOTALES EN EL PROYECTO.

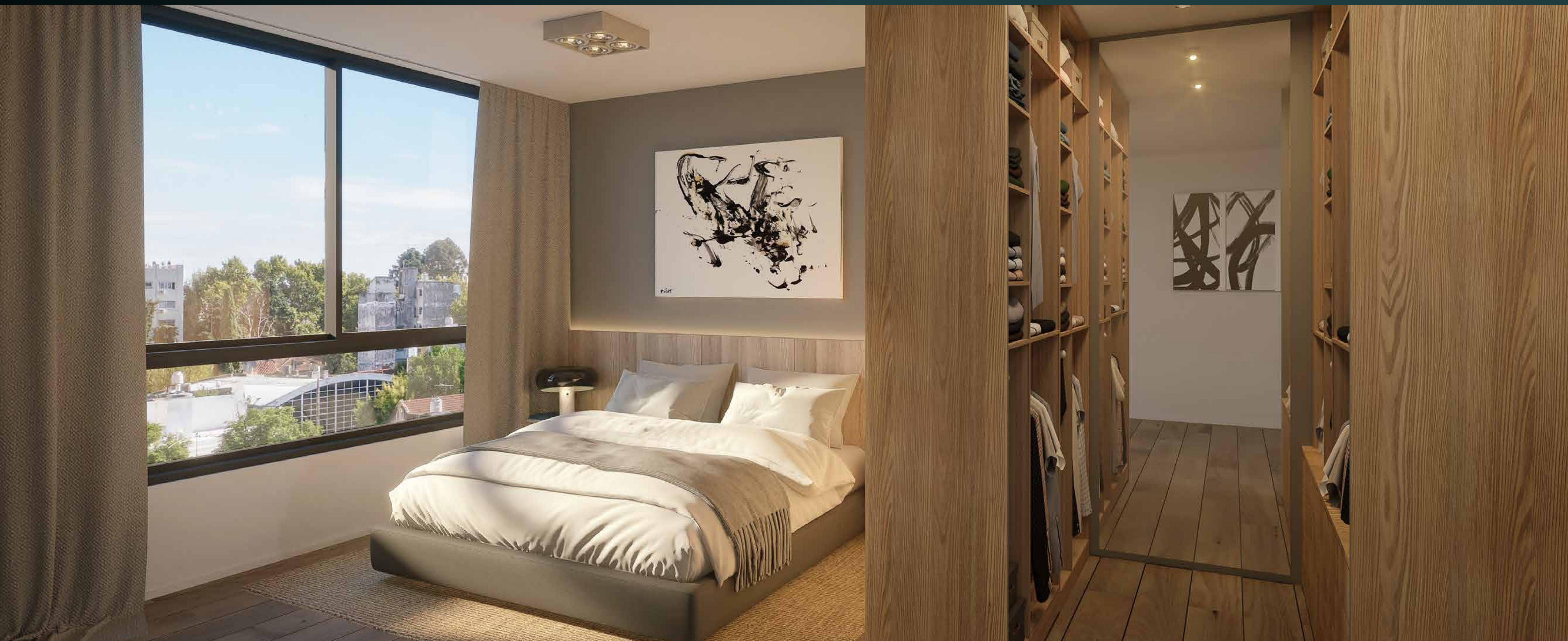
# UNIDADES



**UNIDAD B - 2 AMBIENTES CON TOILETTE Y VESTIDOR**

IMAGEN ILUSTRATIVA - LA DIRECCIÓN DE OBRA PODRÁ REALIZAR MODIFICACIONES PARCIALES O TOTALES EN EL PROYECTO.

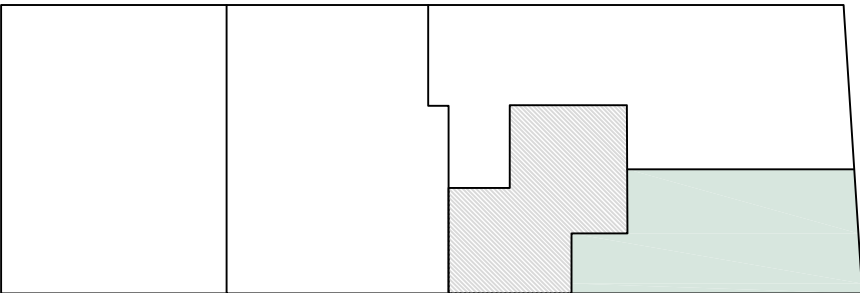
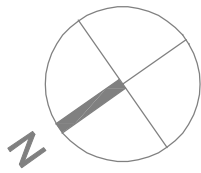
# UNIDADES



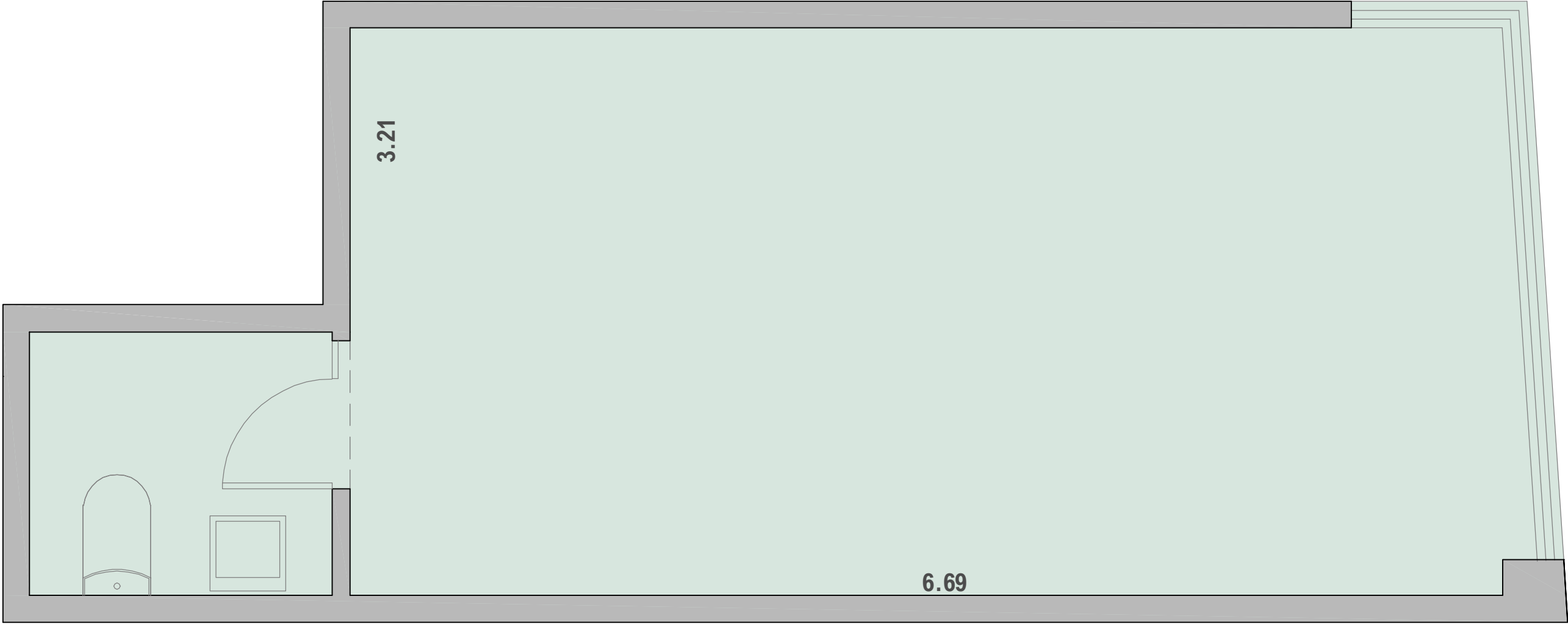
**UNIDAD A - 2 AMBIENTES CON TOILETTE Y VESTIDOR**

IMAGEN ILUSTRATIVA - LA DIRECCIÓN DE OBRA PODRÁ REALIZAR MODIFICACIONES PARCIALES O TOTALES EN EL PROYECTO.

# ATH 365



AV. ÁLVAREZ THOMAS



AV. ÁLVAREZ THOMAS

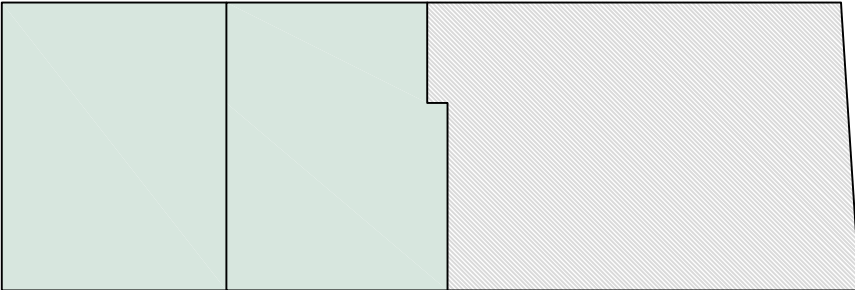
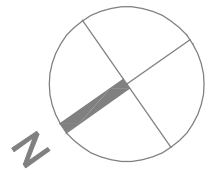
**LOCAL COMERCIAL**  
FRENTE - PB

**SUPERFICIE CUBIERTA TOTAL**                      **26,89 m2**

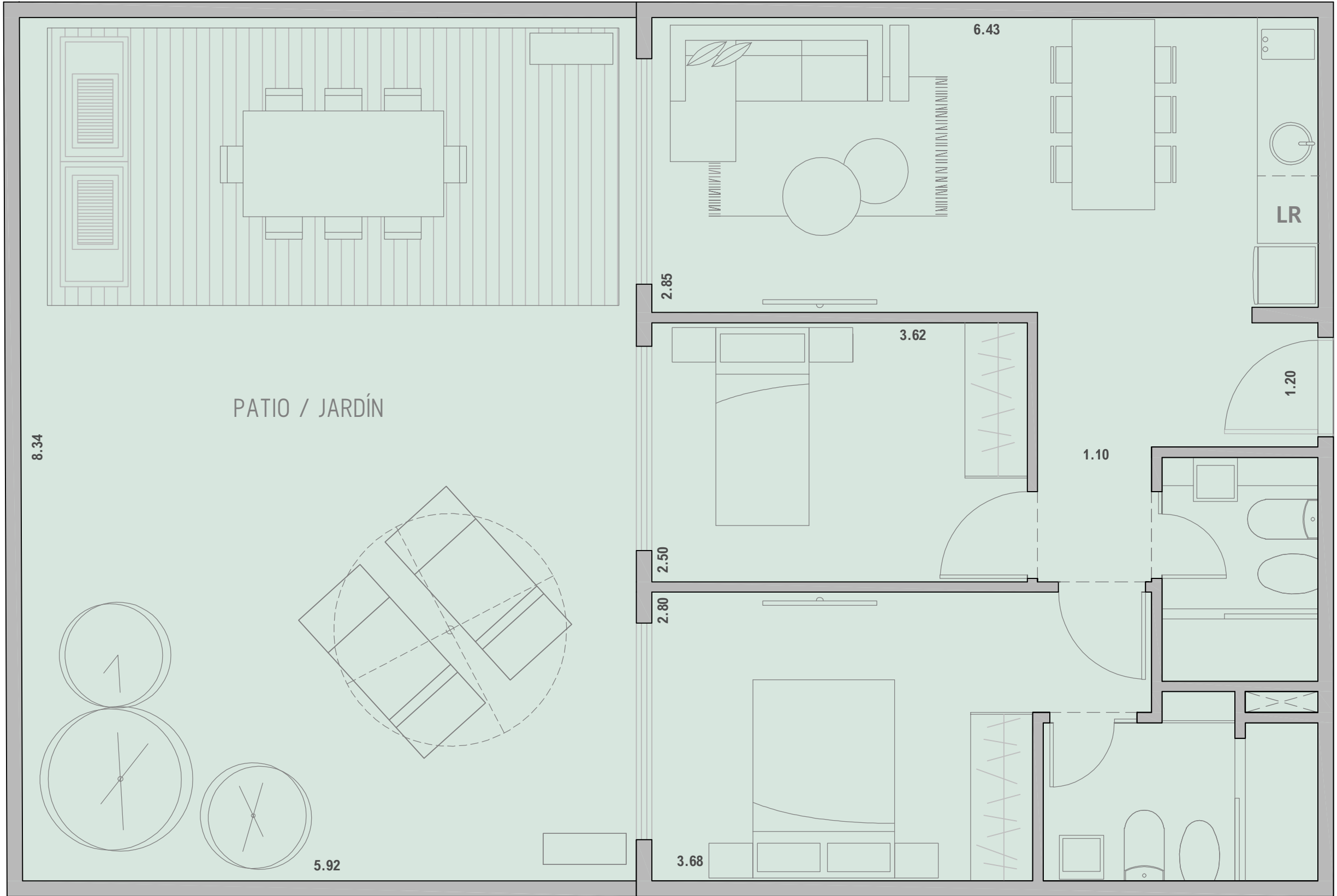
EL CÁLCULO DE SUPERFICIES FUE REALIZADO INCLUYENDO MUROS PERIMETRALES, ESTRUCTURA, Y PLENOS DE INSTALACIONES.  
LAS SUPERFICIES PUEDEN SUFRIR MODIFICACIONES Y ALTERACIONES A LO LARGO DE LA OBRA. LA DIRECCIÓN DE OBRA PODRA REALIZAR SIN NOTICIA MODIFICACIONES PARCIALES O TOTALES EN EL PROYECTO.  
EL MOBILIARIO ES MERAMENTE ILUSTRATIVO.



# ATH 365



AV. ALVAREZ THOMAS



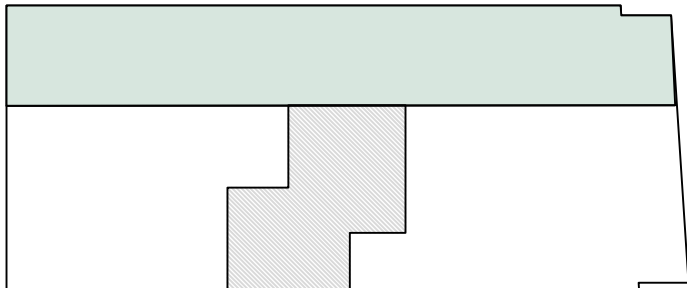
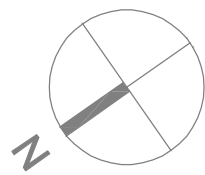
**3 AMBIENTES CON JARDÍN  
CONTRAFRENTE - UNIDAD PB**

SUPERFICIE CUBIERTA	57,42 m <sup>2</sup>
SUPERFICIE SEMICUBIERTA	52,56 m <sup>2</sup>
AMENITIES	2,88 m <sup>2</sup>
<b>TOTAL</b>	<b>112,86 m<sup>2</sup></b>

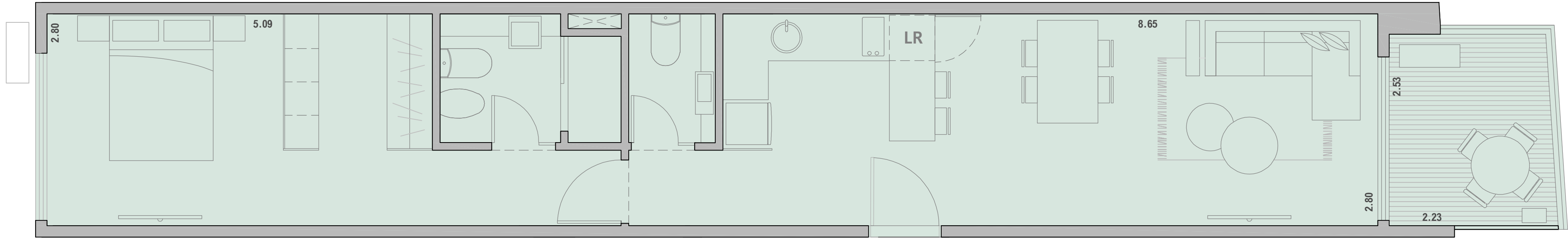
EL CÁLCULO DE SUPERFICIES FUE REALIZADO INCLUYENDO MUROS PERIMETRALES, ESTRUCTURA, Y PLENOS DE INSTALACIONES.  
 LAS SUPERFICIES PUEDEN SUFRIR MODIFICACIONES Y ALTERACIONES A LO LARGO DE LA OBRA. LA DIRECCIÓN DE OBRA PODRA REALIZAR SIN NOTICIA MODIFICACIONES PARCIALES O TOTALES EN EL PROYECTO.  
 EL MOBILIARIO ES MERAMENTE ILUSTRATIVO.



# ATH 365



AV. ALVAREZ THOMAS



### 2 AMBIENTES CON TOILETTE Y VESTIDOR

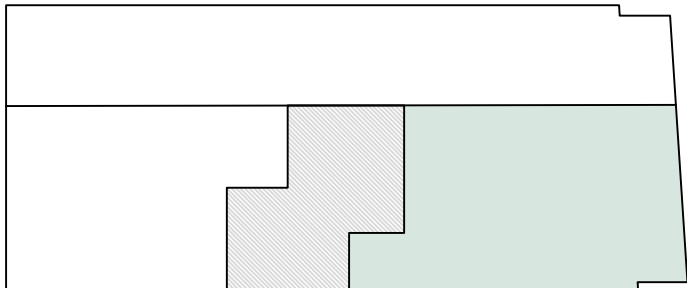
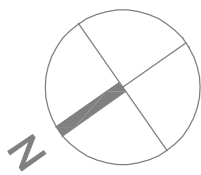
FRENTE 1° a 7° - UNIDAD A

SUPERFICIE CUBIERTA	54.25 m2
SUPERFICIE SEMICUBIERTA	6.17 m2
AMENITIES	2.88 m2
<b>TOTAL</b>	<b>63.30 m2</b>

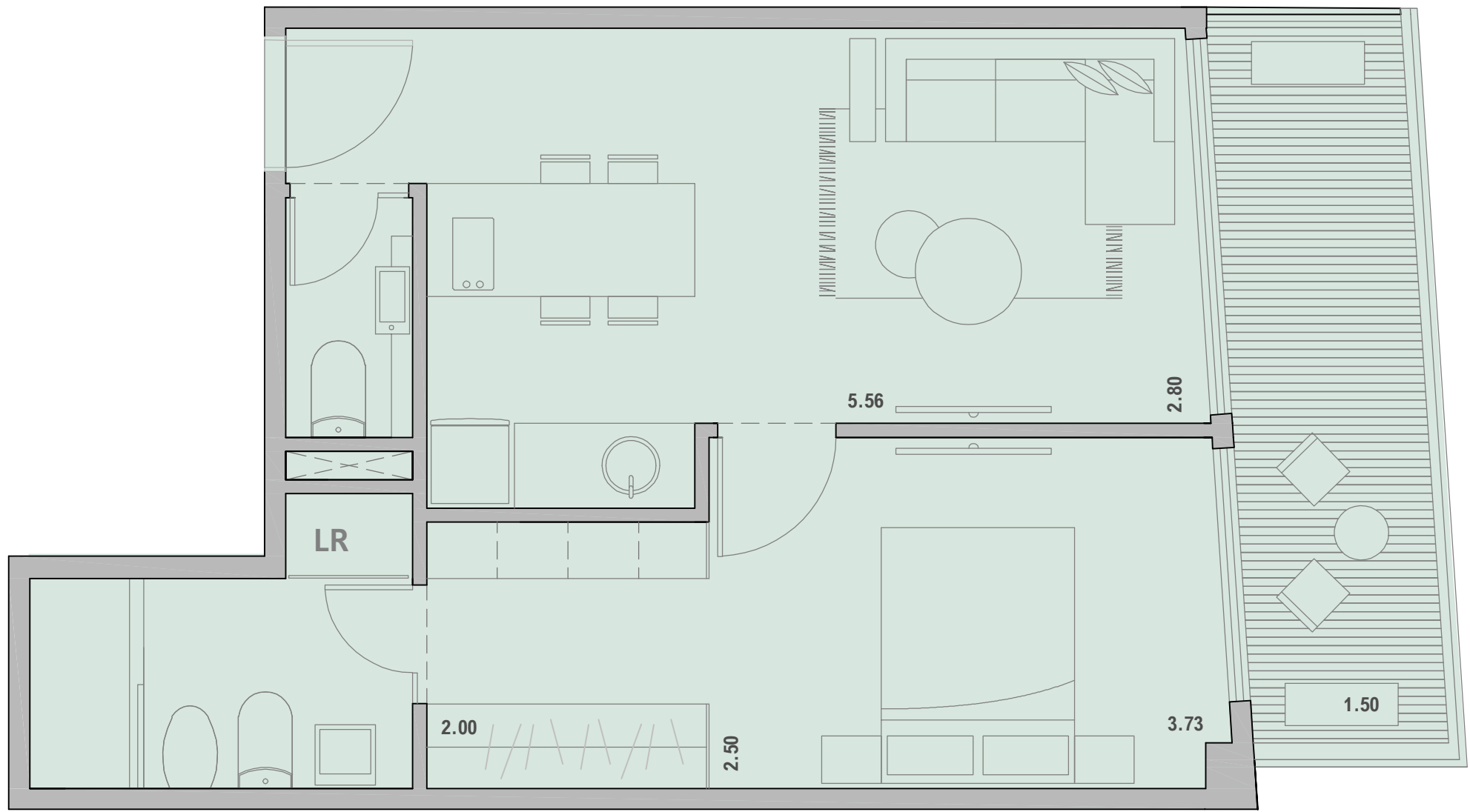
EL CÁLCULO DE SUPERFICIES FUE REALIZADO INCLUYENDO MUROS PERIMETRALES, ESTRUCTURA, Y PLENOS DE INSTALACIONES.  
LAS SUPERFICIES PUEDEN SUFRIR MODIFICACIONES Y ALTERACIONES A LO LARGO DE LA OBRA. LA DIRECCIÓN DE OBRA PODRA REALIZAR SIN NOTICIA MODIFICACIONES PARCIALES O TOTALES EN EL PROYECTO.  
EL MOBILIARIO ES MERAMENTE ILUSTRATIVO.



# ATH 365



AV. ALVAREZ THOMAS



**2 AMBIENTES CON TOILETTE Y VESTIDOR**

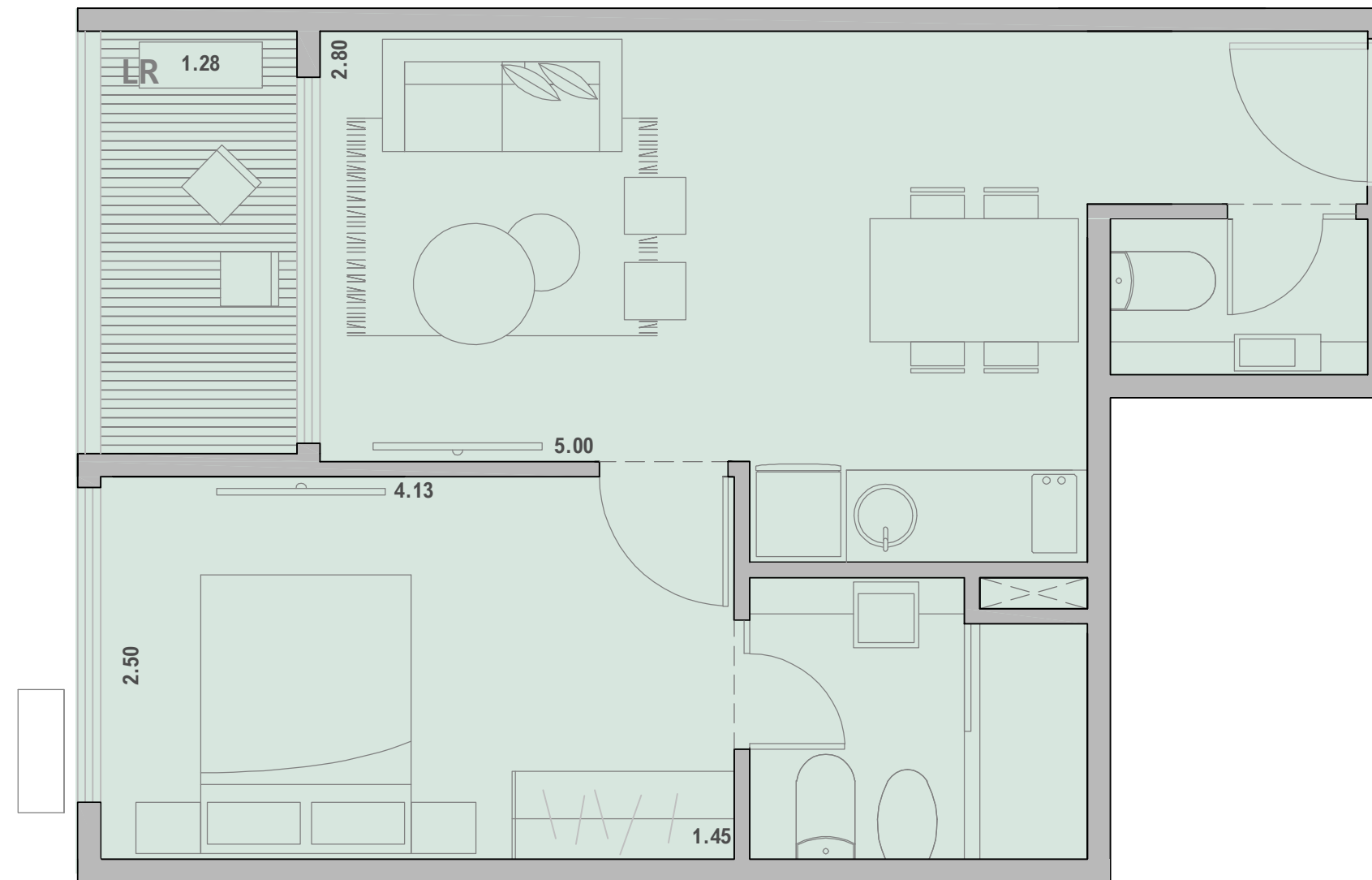
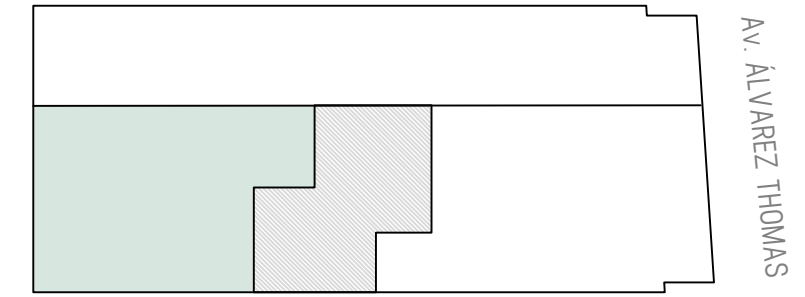
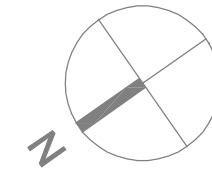
FRENTE 1° a 7° - UNIDAD B

SUPERFICIE CUBIERTA	41.71 m2
SUPERFICIE SEMICUBIERTA	7.98 m2
AMENITIES	2.88 m2
<b>TOTAL</b>	<b>52.57 m2</b>

EL CÁLCULO DE SUPERFICIES FUE REALIZADO INCLUYENDO MUROS PERIMETRALES, ESTRUCTURA, Y PLENOS DE INSTALACIONES.  
LAS SUPERFICIES PUEDEN SUFRIR MODIFICACIONES Y ALTERACIONES A LO LARGO DE LA OBRA. LA DIRECCIÓN DE OBRA PODRA REALIZAR SIN NOTICIA MODIFICACIONES PARCIALES O TOTALES EN EL PROYECTO.  
EL MOBILIARIO ES MERAMENTE ILUSTRATIVO.



# ATH 365

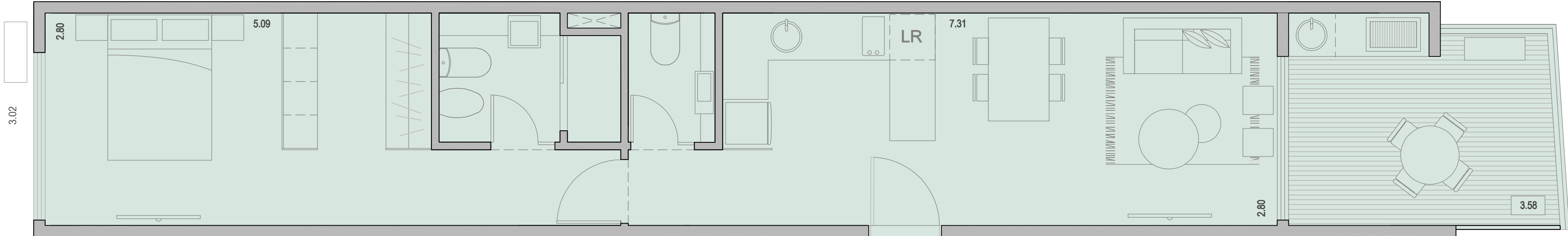
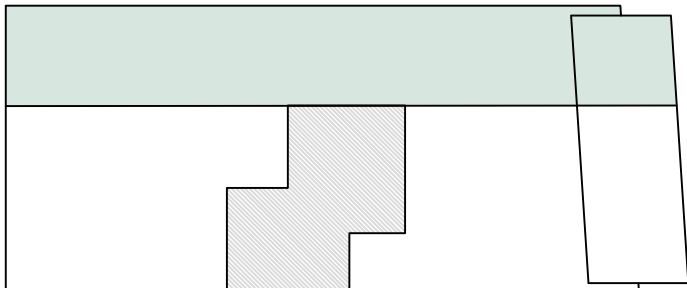
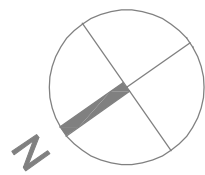


## 2 AMBIENTES CON TOILETTE CONTRAFRENTE 1° a 9° - UNIDAD C

SUPERFICIE CUBIERTA	38,12 m <sup>2</sup>
SUPERFICIE SEMICUBIERTA	3,90 m <sup>2</sup>
AMENITIES	2,88 m <sup>2</sup>
<b>TOTAL</b>	<b>44,90 m<sup>2</sup></b>

EL CÁLCULO DE SUPERFICIES FUE REALIZADO INCLUYENDO MUROS PERIMETRALES, ESTRUCTURA, Y PLENOS DE INSTALACIONES.  
LAS SUPERFICIES PUEDEN SUFRIR MODIFICACIONES Y ALTERACIONES A LO LARGO DE LA OBRA. LA DIRECCIÓN DE OBRA PODRA REALIZAR SIN NOTICIA MODIFICACIONES PARCIALES O TOTALES EN EL PROYECTO.  
EL MOBILIARIO ES MERAMENTE ILUSTRATIVO.

# ATH 365



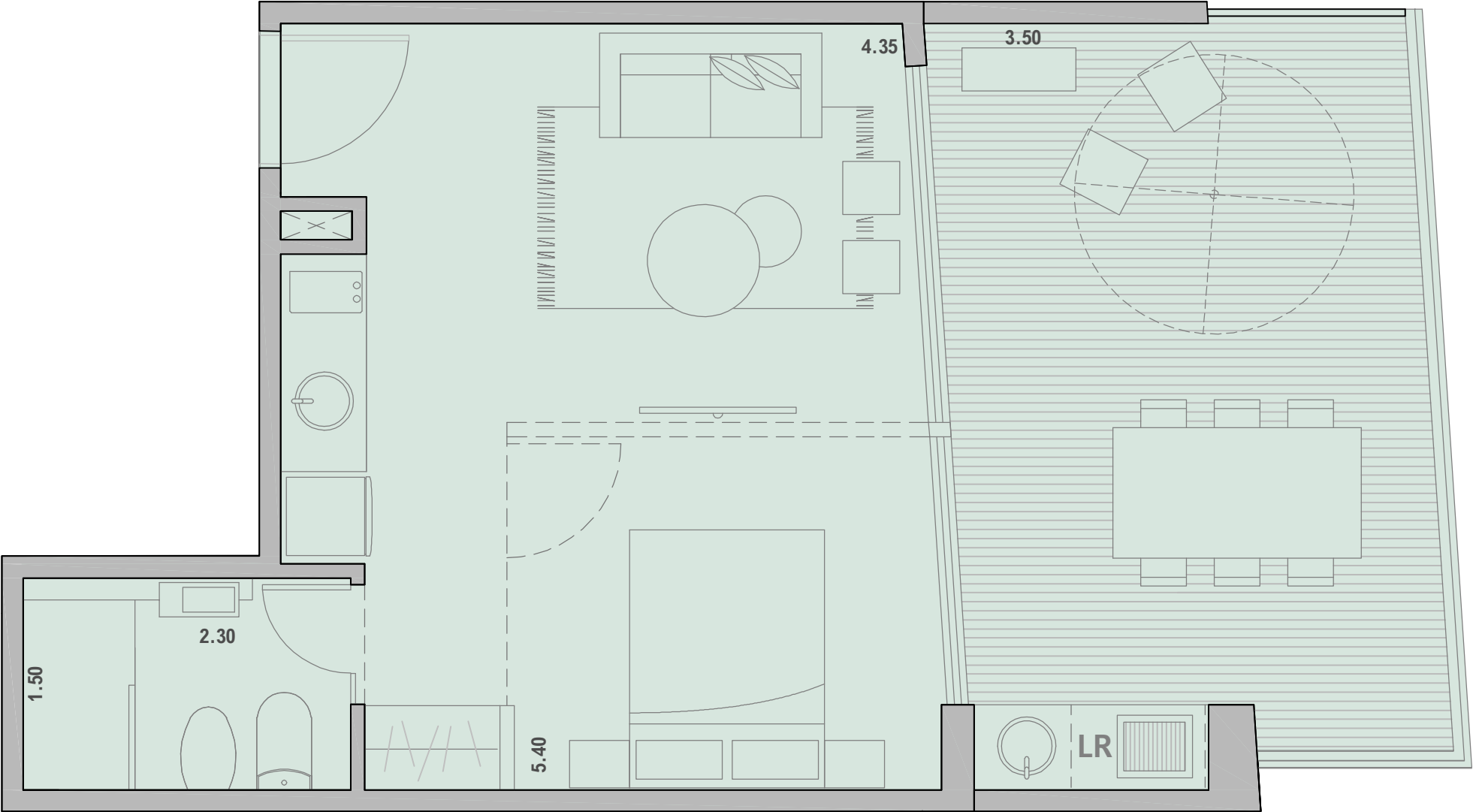
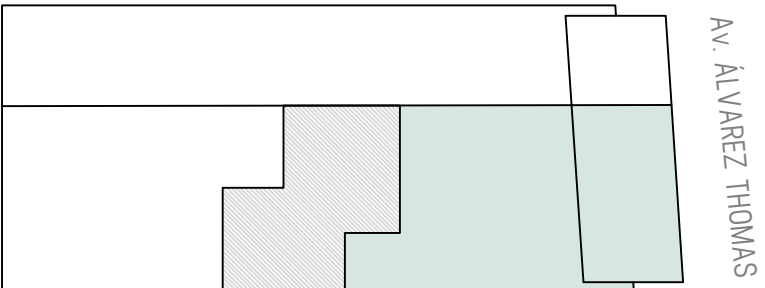
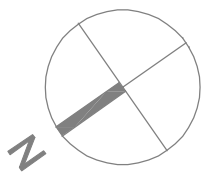
**2 AMBIENTES CON TOILETTE, VESTIDOR Y TERRAZA DESCUBIERTA**  
FRENTE 8° - UNIDAD A

SUPERFICIE CUBIERTA	50,10 m2
SUPERFICIE SEMICUBIERTA	10,32 m2
AMENITIES	2,88 m2
<b>TOTAL</b>	<b>63,30 m2</b>

EL CÁLCULO DE SUPERFICIES FUE REALIZADO INCLUYENDO MUROS PERIMETRALES, ESTRUCTURA, Y PLENOS DE INSTALACIONES.  
LAS SUPERFICIES PUEDEN SUFRIR MODIFICACIONES Y ALTERACIONES A LO LARGO DE LA OBRA. LA DIRECCIÓN DE OBRA PODRA REALIZAR SIN NOTICIA MODIFICACIONES PARCIALES O TOTALES EN EL PROYECTO.  
EL MOBILIARIO ES MERAMENTE ILUSTRATIVO.



# ATH 365



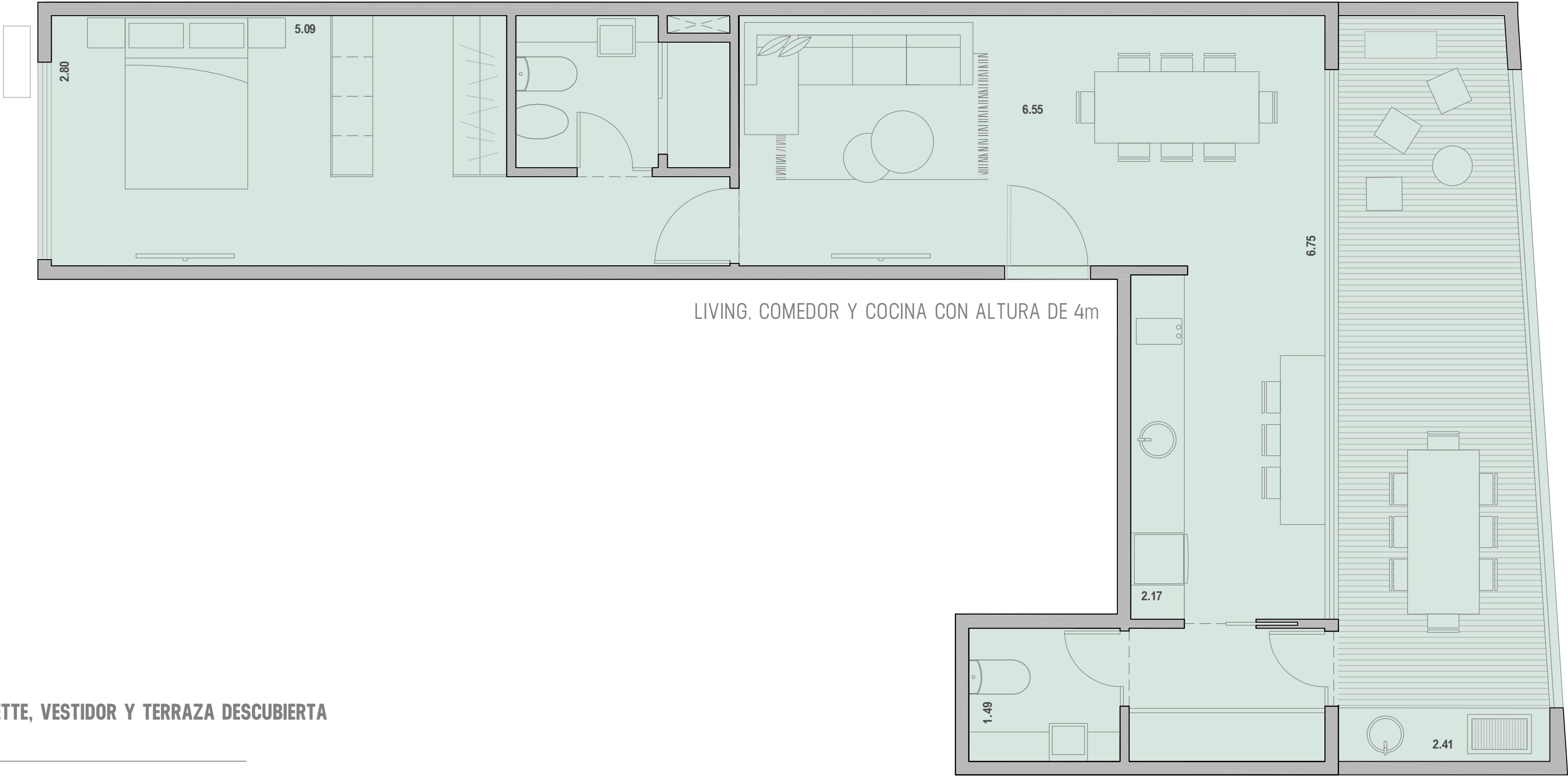
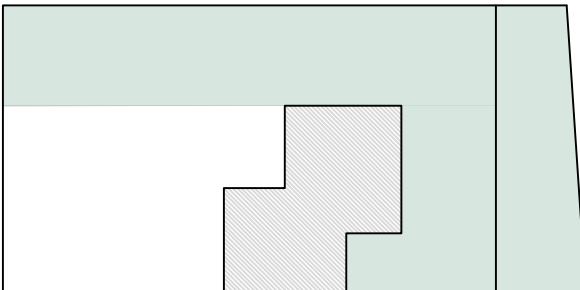
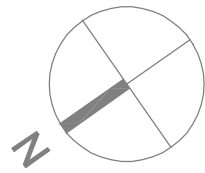
**AMBIENTE DIVISIBLE CON TERRAZA DESCUBIERTA**  
FRENTE 8° - UNIDAD B

SUPERFICIE CUBIERTA	30,40 m2
SUPERFICIE SEMICUBIERTA	19,29 m2
AMENITIES	2,88 m2
<b>TOTAL</b>	<b>52,57 m2</b>

EL CÁLCULO DE SUPERFICIES FUE REALIZADO INCLUYENDO MUROS PERIMETRALES, ESTRUCTURA, Y PLENOS DE INSTALACIONES.  
LAS SUPERFICIES PUEDEN SUFRIR MODIFICACIONES Y ALTERACIONES A LO LARGO DE LA OBRA. LA DIRECCIÓN DE OBRA PODRA REALIZAR SIN NOTICIA MODIFICACIONES PARCIALES O TOTALES EN EL PROYECTO.  
EL MOBILIARIO ES MERAMENTE ILUSTRATIVO.



# ATH 365



**2 AMBIENTES CON TOILETTE, VESTIDOR Y TERRAZA DESCUBIERTA**  
9° FRENTE - UNIDAD A

SUPERFICIE CUBIERTA	60.76 m <sup>2</sup>
SUPERFICIE SEMICUBIERTA	19.71 m <sup>2</sup>
AMENITIES	2.88 m <sup>2</sup>
<b>TOTAL</b>	<b>83.35 m<sup>2</sup></b>

EL CÁLCULO DE SUPERFICIES FUE REALIZADO INCLUYENDO MUROS PERIMETRALES, ESTRUCTURA, Y PLENOS DE INSTALACIONES.  
LAS SUPERFICIES PUEDEN SUFRIR MODIFICACIONES Y ALTERACIONES A LO LARGO DE LA OBRA. LA DIRECCIÓN DE OBRA PODRA REALIZAR SIN NOTICIA MODIFICACIONES PARCIALES O TOTALES EN EL PROYECTO.  
EL MOBILIARIO ES MERAMENTE ILUSTRATIVO.



# EL EDIFICIO

## CARACTERISTICAS GENERALES

Hall de acceso con seguridad por totem 24hs y cerradura electrónica  
Cámaras de seguridad en circuito cerrado CCTV  
Ascensor con puertas automáticas y cabina de acero inoxidable  
Iluminación LED en espacios comunes  
Sensores de movimiento en palieres  
Agua caliente por sistema central  
Pisos de porcelanato en áreas comunes

## AMENITIES

Piscina con Solárium  
Terraza común con parrilla

## DESARROLLO

PB – Local comercial y 3 ambientes con jardín privado  
1° a 9° Piso -1 y 2 ambientes con toilette, vestidor y terrazas  
10° Piso – Exclusivo de amenites y servicios

# LAS UNIDADES

## AMBIENTES

Pisos de porcelanato símil madera tipo lapacho o similar  
Frentes e interiores de placard o vestidor según la unidad  
Carpinterías de aluminio anodizado con DVH [Doble Vidriado Hermético]  
Preinstalación de Aire Acondicionado tipo Split  
Acceso a unidades con cerradura inteligente  
Instalación eléctrica y datos para Flying TV por pared  
Puertas y herrajes de alta calidad

## COCINAS

Equipadas con bajo mesadas y alacenas de línea moderna y mesadas de silestone  
Anafes vitrocerámicos  
Espacio para lavarropas en unidades A y B  
Horno empotrado en unidades A y B  
Espacio para horno o lavarropas en unidades C  
Grifería con cierre cerámico FV o similar

## BAÑOS

Revestimientos de porcelanato de excelencia  
Artefactos sanitarios Ferrum o similar  
Grifería con cierre cerámico FV o similar



POR FAVOR, NO IMPRIMAS ESTE FOLLETO  
CUIDEMOS AL PLANETA  
MUCHAS GRACIAS.

**PG**GROUP  
ARQUITECTURA & DESARROLLO