



DESCRIÇÃO	CÓD.
BLOCO DE ANCORAGEM 4 SAÍDAS – ROSCA 1/8" NPT	1012429
BLOCO DE ANCORAGEM 4 SAÍDAS – ROSCA 1/4" NPT	1012242
BLOCO DE ANCORAGEM 6 SAÍDAS – ROSCA 1/8" NPT	1012414
BLOCO DE ANCORAGEM 6 SAÍDAS – ROSCA 1/4" NPT	1012415
BLOCO DE ANCORAGEM 8 SAÍDAS – ROSCA 1/8" NPT	1012430
BLOCO DE ANCORAGEM 8 SAÍDAS – ROSCA 1/4" NPT	1012431

DESCRIÇÃO:

O bloco de ancoragem multiconexões para pinos graxeiros é um dispositivo projetado para centralizar pontos de lubrificação em um único local, proporcionando maior organização e eficiência operacional.

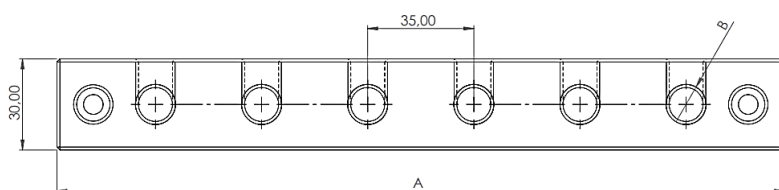
Fabricado em alumínio com acabamento anodizado, oferece alta resistência à corrosão e durabilidade em ambientes industriais. Sua configuração permite a conexão de múltiplas linhas de lubrificação, facilitando o acesso, o controle e a execução das atividades de manutenção.

DESCRIÇÃO	PARÂMETRO
Material	Alumínio
Acabamento	Anodizado
Fixação	Parafuso e porca em aço inox

DETALHAMENTO:

Funcionalidade: Permite a centralização de múltiplos pontos de lubrificação, direcionando a aplicação de graxa de forma prática e organizada. Facilita o acesso aos pontos, reduz o tempo de manutenção e melhora o controle das operações de lubrificação.

Aplicação: Indicado para sistemas de lubrificação em máquinas e equipamentos industriais que possuem múltiplos pontos de graxa. É amplamente utilizado em ambientes industriais, mineração, siderurgia e manutenção de equipamentos pesados, onde há necessidade de centralizar e facilitar o acesso aos pontos de lubrificação.



SAÍDAS	4	6	8
DIMENSÃO	150,0 mm	240,0 mm	330,0 mm

As informações técnicas podem sofrer alterações sem aviso prévio, possíveis imagens e desenhos são apenas representativos. Todo cuidado foi tomado no desenvolvimento de nossas fichas técnicas, contudo não nos responsabilizamos por eventuais informações incorretas ou mau uso dessas informações. Em caso de dúvidas, entre em contato.