

DESCRIÇÃO	CÓD.
ENGATE RÁPIDO COMPLETO 1" FACE PLANA	1013545



DESCRIÇÃO:

Os engates rápidos hidráulicos são componentes projetados para conexão e desconexão ágil de circuitos hidráulicos, garantindo praticidade e segurança na operação.

Fabricados em aço carbono de alta qualidade, suportam altas pressões e oferecem excelente resistência mecânica.

Seu sistema de acoplamento por luva permite montagem e desmontagem rápida, minimizando vazamentos e facilitando intervenções no sistema. São ideais para aplicações que exigem conexões frequentes com alta confiabilidade.

DESCRIÇÃO	PARÂMETRO
Conexão	Por retração da luva do engate fêmea
Desconexão	Por retração da luva do engate fêmea
Intercambiabilidade	Iso 11926-1 / sae j1926-1 série a
Material	Aço carbono com componentes tratados termicamente
Tratamento superficial	Zincagem trivalente cr (iii)

DETALHAMENTO:

Funcionalidade: Permitem a conexão e desconexão rápida de linhas hidráulicas de forma segura, garantindo vedação eficiente e evitando vazamentos. Facilitam a manutenção e operação de sistemas com necessidade de acoplamentos frequentes.

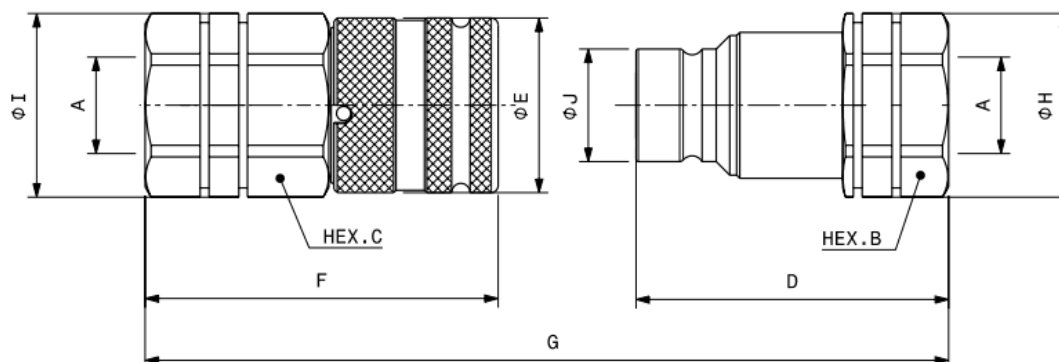
Aplicação: Indicados para sistemas hidráulicos industriais, máquinas e equipamentos móveis, sendo amplamente utilizados em manutenção, linhas de produção, agricultura e construção. Ideais para aplicações que exigem praticidade, segurança e resistência a altas pressões.

FÊMEA

A	ØE(mm)	ØI(mm)	F(mm)
1" NPT	55,0	64,8	110,8

MACHO

A	ØH(mm)	ØJ (mm)	D(mm)
1" NPT	64,8	36,0	95,0



As informações técnicas podem sofrer alterações sem aviso prévio, possíveis imagens e desenhos são apenas representativos. Todo cuidado foi tomado no desenvolvimento de nossas fichas técnicas, contudo não nos responsabilizamos por eventuais informações incorretas ou mau uso dessas informações. Em caso de dúvidas, entre em contato.