



DESCRIÇÃO	CÓD.
FLANGE ROSCADA ADAPTADA	1012442

DESCRIÇÃO:

Os flanges são componentes essenciais para conexão de tubulações e equipamentos em sistemas industriais, proporcionando união segura, vedação eficiente e facilidade de montagem e desmontagem.

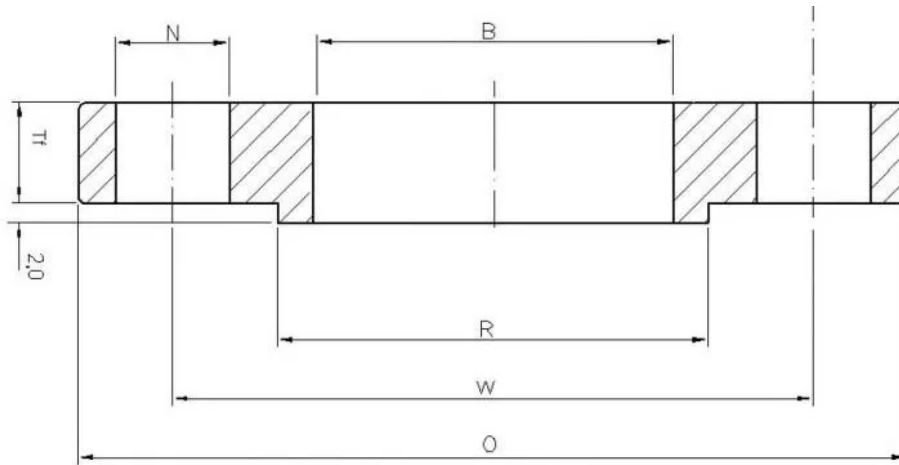
Fabricados em aço inox 304, apresentam elevada resistência à corrosão, altas pressões e temperaturas, sendo ideais para aplicações que exigem durabilidade e confiabilidade. Sua versatilidade permite utilização em diversos setores industriais.

DESCRIÇÃO	PARÂMETRO
Material	Aço inox 304
Tipo de conexão	Rosca npt
Dimensão	Padrão conforme DN

DETALHAMENTO:

Funcionalidade: Permitem a conexão segura entre tubulações, válvulas e equipamentos, garantindo vedação eficiente e facilitando operações de manutenção e montagem. Suportam condições severas de pressão e temperatura com alta confiabilidade.

Aplicação: Indicados para sistemas industriais nos setores de petróleo e gás, químico, energia, naval e processos industriais em geral. São amplamente utilizados em linhas de transporte de fluidos, vapor e gases, onde é necessária uma conexão robusta e segura.



As informações técnicas podem sofrer alterações sem aviso prévio, possíveis imagens e desenhos são apenas representativos. Todo cuidado foi tomado no desenvolvimento de nossas fichas técnicas, contudo não nos responsabilizamos por eventuais informações incorretas ou mau uso dessas informações. Em caso de dúvidas, entre em contato.