

Hello! | ¡Hola! | 你好

# Tracy

Welcome to the  
EBCE community!

Learn more about  
your new green  
energy provider.



# You have a new choice in electricity providers.

Ahora tiene más posibilidades de elegir en relación con los proveedores de electricidad.

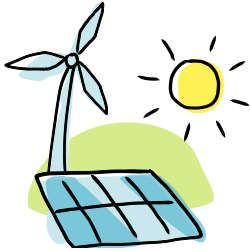
现有一家新的电力供应商供您选择。

You don't need to do a thing to take advantage of our green service and lower rates. Tracy customers will automatically receive EBCE's Bright Choice service, with greener energy priced 1% below PG&E rates (including all fees).

No tiene que hacer nada para aprovechar nuestro servicio más sustentable y las tarifas bajas. Los clientes de Tracy recibirán automáticamente el servicio del programa Bright Choice de EBCE, con energía más limpia a un costo del 1 % menos que las tarifas de PG&E (incluidos todos los cargos).

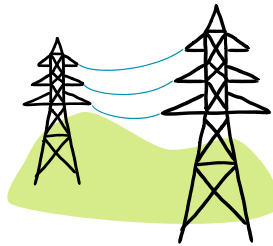
您无需任何手续即可直接享受更清洁的供电服务和更优惠的电费。特雷西市 (Tracy) 用户将自动接受 EBCE 的 Bright Choice 服务, 其电能更为清洁, 电费 (包括所有费用) 比 PG&E 要低 1%。

In 2019, the Tracy City Council unanimously voted to join East Bay Community Energy (EBCE), a local public power agency that already serves most of Alameda County. Starting in April, our service will expand to your community.



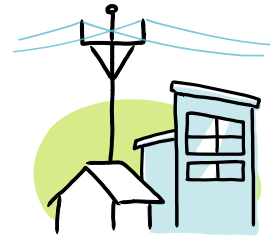
### **EBCE buys greener energy:**

EBCE buys from, and is building, clean power plants including solar and wind. EBCE sells the energy to customers at low rates.



### **PG&E delivers the energy:**

EBCE's energy is delivered to customers by PG&E. Customers pay PG&E for power delivery as they always have.



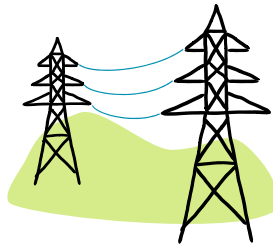
### **You get the energy and all the benefits:**

You benefit from greener energy, low rates, local governance, and innovative programs.

---

Customers participating in CARE, FERA, and/or Medical Baseline Allowance programs continue to receive these same discounts while on EBCE service. In accordance with California law, EBCE is an “opt out” program. You can opt out at any time by visiting [ebce.org](http://ebce.org) or calling 1-833-699-EBCE (3223).

En 2019, el Consejo de la ciudad de Tracy votó, de forma unánime, a favor de unirse a East Bay Community Energy (EBCE), una agencia pública de energía eléctrica local que ya brinda servicios a la mayor parte del condado de Alameda. A partir de abril, nuestro servicio se extenderá a su comunidad.



### **EBCE compra energía más sustentable:**

EBCE les compra a plantas de energía limpia, incluidas la solar y eólica, y está construyendo sus propias plantas. EBCE vende la energía a los clientes a tarifas bajas.

### **PG&E entrega la energía:**

La energía de EBCE llega a los clientes a través de PG&E. Los clientes le pagan a PG&E por el suministro de la energía, como ha sido siempre.

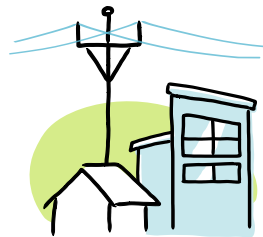
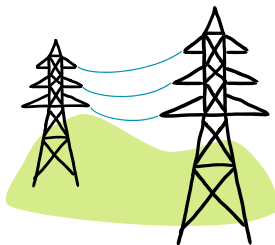
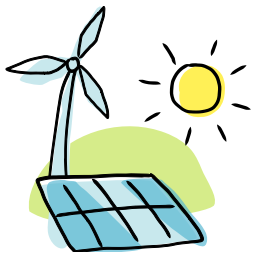
### **Usted recibe la energía y todos los beneficios:**

Se beneficia de una energía más sustentable, tarifas bajas, gestión local y programas innovadores.

---

Los clientes que participan en CARE, FERA y/o en programas Medical Baseline Allowance continuarán recibiendo estos mismos descuentos mientras estén en el servicio de EBCE. De conformidad con las leyes de California, EBCE es un programa de “exclusión voluntaria”. Usted puede abandonarlo en cualquier momento visitando [ebce.org](http://ebce.org) o llamando al 1-833-699-EBCE (3223).

2019 年, 特雷西 (Tracy) 市议会一致表决同意加入东湾社区能源 (EBCE)。我们 EBCE 是一家地方性的公共供电机构, 已在为阿拉米达县 (Alameda County) 的大部分地区提供服务。从 4 月开始, 我们的服务范围将扩展至您所在的社区。



## EBCE 购买更清洁的电能:

EBCE 从太阳能、风能等绿色能源发电厂购买电力, 目前也在着力建设此类发电厂。EBCE 为用户供应物美价廉的电能。

## PG&E 负责输送电能:

EBCE 的电能由太平洋瓦斯与电力公司 (PG&E) 负责输送给用户。用户也一如既往需要向 PG&E 支付输电费用。

## 您不仅能够获得供电服务, 还将获得各种利益:

您将享受到更为清洁的电能、低廉的电费、地方治理政策和创新计划。

---

参与加州能源优惠计划 (CARE)、家庭电费补助计划 (FERA) 和/或医疗用电基准补助计划的用户在使用 EBCE 服务时将继续享受这些折扣。根据加利福尼亚州法律, 用户对 EBCE 的计划有“选择退出权”。您可以访问 [ebce.org](http://ebce.org) 或致电 1-833-699-EBCE (3223) 随时退出。

## Benefits

---

### **More renewable energy:**

EBCE has signed contracts for 700 megawatts of new wind, solar, and battery energy storage at long-term low rates.

### **Local Investments:**

EBCE is offering our own local energy programs to help customers install clean energy technologies, and in 2020 we donated over \$2 million to local COVID relief efforts.

**Choices:** You can switch to our Brilliant 100 service anytime for carbon-free energy at the same rates as PG&E or Renewable 100 service that is 100% renewable energy.

## Beneficios

---

### **Más energía renovable:**

EBCE ha firmado contratos por 700 megavatios de un nuevo almacenamiento de energía eólica, solar y a batería por tarifas bajas a largo plazo.

**Inversiones locales:** EBCE está ofreciendo sus propios programas energéticos locales para que los clientes instalen tecnologías de energía sostenible, y en 2020 donamos más de dos millones de dólares a las acciones de ayuda locales contra la COVID.

**Elecciones:** Puede pasarse a nuestro servicio Brilliant 100 en cualquier momento para tener energía libre de carbono con las mismas tarifas que PG&E, o al servicio Renewable 100, que consta de energía 100 % renovable.

## 利益

---

**更多可再生能源:** EBCE 已签订了长期低价的 700 兆瓦新型风能、太阳能和蓄电池储能合同。

**地方投资:** EBCE 为用户提供独有的地方供电计划, 帮助用户安装清洁能源技术相关设施。2020 年, 我们也为缓解本地的新冠肺炎疫情捐赠了 200 多万美元。

**多种选择:** 您可以随时转至电费与 PG&E 相同的 Brilliant 100 服务享用无碳能源, 或转至 Renewable 100 服务享用 100% 可再生能源。

## Contact Us

Online: [ebce.org/tracy](https://ebce.org/tracy)

Email: [customer-support@ebce.org](mailto:customer-support@ebce.org)

Call: **1-833-699-EBCE (3223)**

Monday–Friday 7AM–7PM

## Follow Us

@PoweredbyEBCE



## Languages

Español: [ebce.org/es](https://ebce.org/es)

中文: [ebce.org/cn](https://ebce.org/cn)

## Abbreviated Terms and Conditions of Service

**Enrollment and service options** East Bay Community Energy (EBCE) is the default electric provider serving Alameda County (except the City of Alameda) and the city of Tracy.

**Rates and fees** EBCE's electric generation rates are managed to provide greener electricity to our community at competitive rates. Any future rate changes will be adopted at duly noticed public meetings of the EBCE Board. As an EBCE customer, PG&E charges you a monthly Power Charge Indifference Adjustment (PCIA) and Franchise Fee Surcharge. EBCE has accounted for these additional fees and charges in its rate setting process.

**Billing** As an EBCE customer, you continue to receive a single monthly bill from PG&E that includes all electricity-related charges,

including EBCE's electric generation charges. PG&E continues to charge for gas services, transmission, distribution, public goods programs, and other non-generation charges at the same rates it charges customers who do not receive EBCE service.

**Opt out** You may opt out of EBCE electric generation service at any time by calling [1-833-699-3223](tel:1-833-699-3223) or by completing the opt-out form at [ebce.org/optout](https://ebce.org/optout).

**Customer confidentiality** EBCE is committed to protecting customer privacy. EBCE's policy on customer confidentiality can be found at [ebce.org/confidentiality](https://ebce.org/confidentiality) or by calling [1-833-699-3223](tel:1-833-699-3223).

**Full details of the EBCE Terms and Conditions can be found at [ebce.org/terms](https://ebce.org/terms).**