



Netree AG
IT Consultants



@ThomasKurth_CH

Thomas Kurth

CONSULTANT/ MCSE

Netree AG

thomas.kurth@netree.ch

netECM.ch/blog

Optimiertes und benutzerfreundliches OSI/OSD



Configuration Manager



Ziele



- **Wir lernen mögliche Verbesserungen durch Scripts für unsere bestehende OSI/OSD Prozesse kennen.**

Ablauf



- Tattooing
 - OS Informationen
 - Scripts
- Check Domain Join
- Update Scan forcieren
- OSD End Message
- Passwort Management
- WinPE Keyboard Layout
- Hardware Detection
- OSI (Image) Dokumentation

Tattooing



- Grundlagen
 - Definition:
 - Informationen über das OSI und OSD auf einem Computer speichern
 - Erweitert auch Informationen über Scripts und Applikationen
 - Zeitpunkt:
 - Am Ende der OSI Task Sequence
 - Am Ende der OSD Task Sequence
 - Vorteile:
 - Reports
 - History Compliance

Tattooing

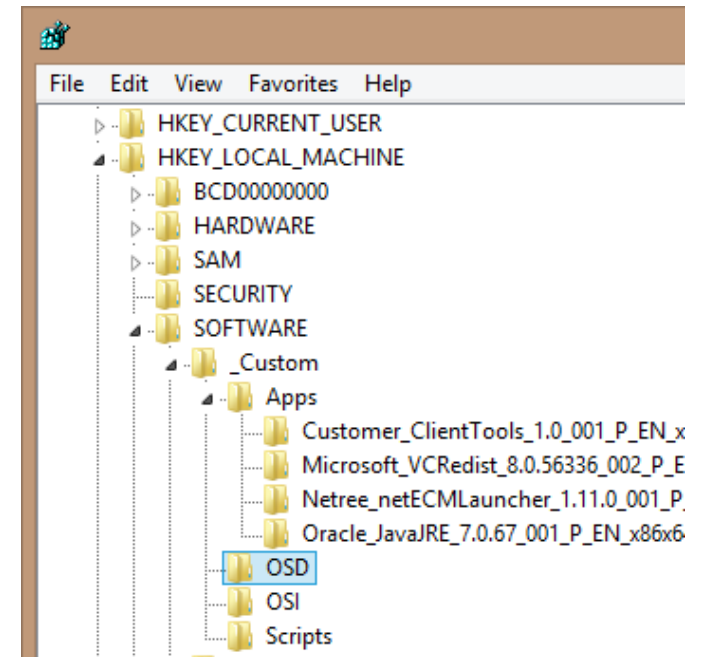


Daten

- Image Version
- Image Erstelldatum
- Task Sequence ID
- Task Sequence Name
- Staging Date
- Staging TS Variabeln
- Scripts die ausgeführt wurden
- Applikationen die Installiert sind

Registry Struktur

- HKLM\Software_Custom
 - OSD
 - OSI
 - Scripts
 - Apps



Tattooing



- Demo
 - Struktur erstellen
 - OSI Einträge
 - OSD Einträge
 - Generische Funktion für Script Einträge
- Reports
 - siehe Unterlagen meiner [letzte Session](#) am CMCE CU1



CMCD_CU2_Tattooing.ps1

Check Domain Join



- Grundlagen
 - Definition:
 - Domain Join kann fehlschlagen ohne dass die Task Sequence einen Fehler erkennt
 - Zeitpunkt:
 - Nach Setup Windows and Configuration Manager Step
 - Vorteile:
 - Mit diesem Fehler werden keine Computer mehr Kunden übergeben
 - Zeitersparnis da die Task Sequence früher abbricht und man den Vorgang schneller neu starten kann

Check Domain Join



- Demo
 - Ready to use Script
 - Aufbau meiner Scripts
 - Logs



CMCE_CU2_CheckDomainJoin.ps1

Update Scan forcieren



- Grundlagen
 - Definition:
 - Der ConfigMgr «Install Software Updates Step» sucht nur einmalig nach neuen Updates. So werden Updates, welche erst durch andere Updates benötigt werden, nicht während der Task Sequence installiert.
 - Zeitpunkt:
 - OSI
 - OSD
 - Vorteile:
 - Computer sind nach dem Aufsetzen komplett aktualisiert.

Update Scan forcieren



• Lösung

- Install Updates 1.1
 - ✓ Install Updates
 - ✓ Restart Computer
- Install Updates 1.2
 - ✓ Scan for Updates
 - ✓ Wait for Scan to Complete
 - ✓ Install Updates
 - ✓ Restart Computer
- Install Updates 1.3
 - ✓ Scan for Updates
 - ✓ Wait for Scan to Complete
 - ✓ Install Updates
 - ✓ Restart Computer

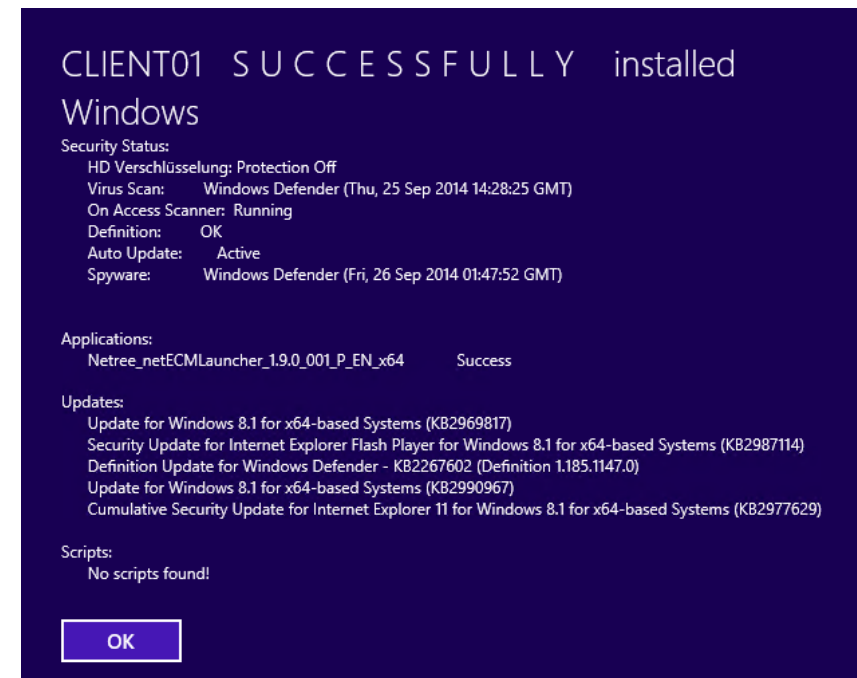
Type:	Run Command Line
Name:	Scan for Updates
Description:	
Command line:	wmic /namespace:\\root\ccm path sms_client CALL TriggerSchedule "{00000000-0000-0000-0000-000000000113}" /NOINTERACTIVE

Type:	Run Command Line
Name:	Wait for Scan to Complete
Description:	
Command line:	powershell.exe -command start-sleep 60

OSD End Message



- Grundlagen
 - Definition:
 - Nachricht welche nach dem Stagen vor dem Anmelden dem Benutzer einmalig dargestellt wird.
 - Zeitpunkt:
 - OSI → Fehlermeldung setzen
 - OSD → letzte Aktion
 - Vorteile:
 - Einfach Erkennung von Fehlern beim Stagen
 - Keine Fehlerhaften Geräte werden ausgeliefert. Fehlermeldung wird nach dem ersten Anmelden nicht entfernt.



OSD End Message



- Demo
 - Inhalte
 - Bitlocker
 - Applikationen
 - Updates
 - Nachricht löschen beim ersten Anmelden
 - Error Message im OSI

Password Management

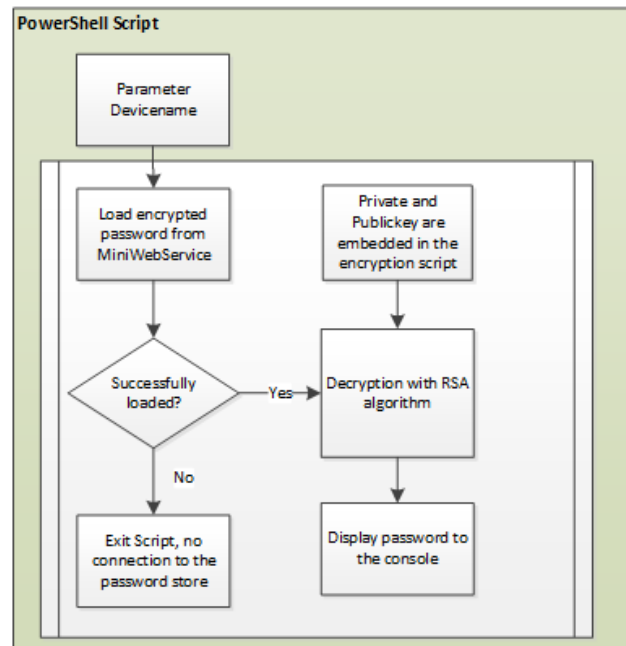
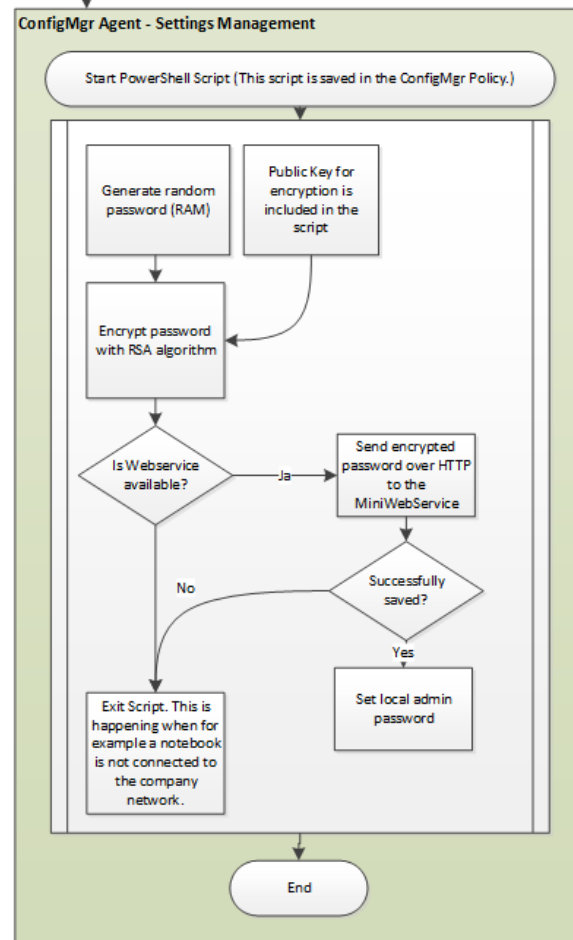


- Grundlagen
 - Definition:
 - Das lokale Administrator muss verwaltet werden können. Über GPO's ist dies nicht mehr möglich.
 - Zeitpunkt:
 - OSD
 - Betrieb
 - Vorteile:
 - Erhöhte Sicherheit durch unterschiedliche Administratoren Kennwörter pro Computer
 - Möglichkeit Wiederkehrend die Passwörter zu ändern

Password Management



 Scheduled with deployment in ConfigMgr



[netECM Blog](#)

WinPE Keyboard Layout



- Grundlagen
 - Definition:
 - Im WinPE wird Standardmässig das Englische Keyboard Layout verwendet. (Z/Y)
 - Zeitpunkt:
 - OSD
 - OSI
 - Vorteile:
 - Vereinfachung im Fall einer Problemanalyse im WinPE
- Lösung
 - WinPE PreRun Command
 - wpeutil SetKeyboardLayout 0407:00000407

Hardware Erkennung



- Grundlagen
 - Definition:
 - Hardwareerkennung für Treiber per WMI in der Task Sequence umständlich.
 - Zeitpunkt:
 - OSD
 - Vorteile:
 - WMI Informationen nur an einer Stelle
 - Logging Möglichkeit auf Share

OSI Dokumentation



- Grundlagen
 - Definition:
 - Dokumentation des Grundimages und setzen diverser Task Sequence Variablen wie Image Version und Filename für WIM File.
 - Zeitpunkt:
 - OSI
 - Vorteile:
 - Einfache Art Images zu vergleichen (WinDiff)
 - Automatische Versionierung

Update netECM



- **netECM:MiniWebService** Released for FREE!
 - Passwort Management für den lokalen Administrator
 - <http://netecm.netree.ch/blog/Lists/Posts/Post.aspx?ID=82>
- **netECM:UserDevice**
 - Benutzerbasiertes Statusmeldungen im Ampelsystem
 - <http://netecm.netree.ch/Pages/netECMUserDevice.aspx>

Weitere Infos



MMS USA

Minnesota System Center User Group (Midwest Management Summit)

<http://mms.mnscug.org>

Hier der 20% Rabat code: SCUGSEarcessequileneyl (Nur für CMCE TN)

Hotel [Radisson Blu](#) Code: MNSCUG

MMS NOVEMBER 10-11-12
MALL OF AMERICA

Digicomp Kurse neu

<https://www.microsoft.com/learning/en-us/course.aspx?ID=20695A&Locale=en-us>

<https://www.microsoft.com/learning/en-us/course.aspx?ID=20696A&Locale=en-us>

CM12 advanced Training

with Kent Agerlund und Kaido Järvemets

<http://www.realstuff.ch/services/schulung/sccm-2012-r2-training/>

Danke



Herzlichen Dank

Thomas Kurth @ThomasKurth_CH
netECM.ch/blog

Bewertung der Session: [Configmgr.ch](https://www.configmgr.ch)

- Xing: <https://www.xing.com/net/cmce>
- Facebook: <https://www.facebook.com/groups/411231535670608/>
- LinkedIn: <http://www.linkedin.com>
- Twitter: https://twitter.com/configmgr_ch

Nächster Event: Montag 9. Februar Digicomp Zürich