



Alain Schneiter

CONSULTANT/ Workplace Engineer

itnetx gmbh

@alschneiter

Martin Wüthrich

CONSULTANT/ Workplace Architect

itnetx gmbh

@hosebei

Blog: www.scmfaq.ch / Web: www.itnetx.ch



Die Stolpersteine beim Win8.1 Tablet Deployment

Configuration Manager



Agenda

- Hardwaremöglichkeiten
 - Adapter / Herausforderungen
- MAC-Adresse und SMBIOSGUID mit Boot Media
- UEFI und BIOS
- Remove Clients from OSD Collections after Staging (PowerShell)
- Domain Join via WLAN mit Prestaged Media
- Bitlocker Pre-Provisioning

Hardware und Schnittstellen

- Port Replicators und Docking Stations

- Universal Port Replicator mit USB
- Herstellerspezifische – Dell, HP, Lenovo, etc.
- MAC Adressen müssen Unique sein

- Schnittstellen

- Wenn möglich USB NIC Adapter vom Hersteller verwenden
- USB Adapter Probleme
- Eine einzige Schnittstelle inkl. Strom? Was dann? Bsp. Lenovo Tablet 8
 - USB 3.0 ist aber mini USB 3.0
 - Akkus voll laden

MAC-Adresse vs. SMBIOS GUID

- Vorrang der SMBIOS GUID bei Staging (Boot Media & Prestaged)
 - Nicht bei PXE boot
- SMBIOS GUID auslesen
 - WMI – Explorer / PowerShell / Device Boot
Get-WmiObject Win32_ComputerSystemProduct UUID
- Hersteller Unterschiede
 - HP mit manchmal mit «verdrehter» GUID
 - HP BIOS UUID: **0b816884-0100-0010**-a8e3-48a82f030002
 - WMI UUID: **488618b0-0010-0100**- a8e3-48a82f030002

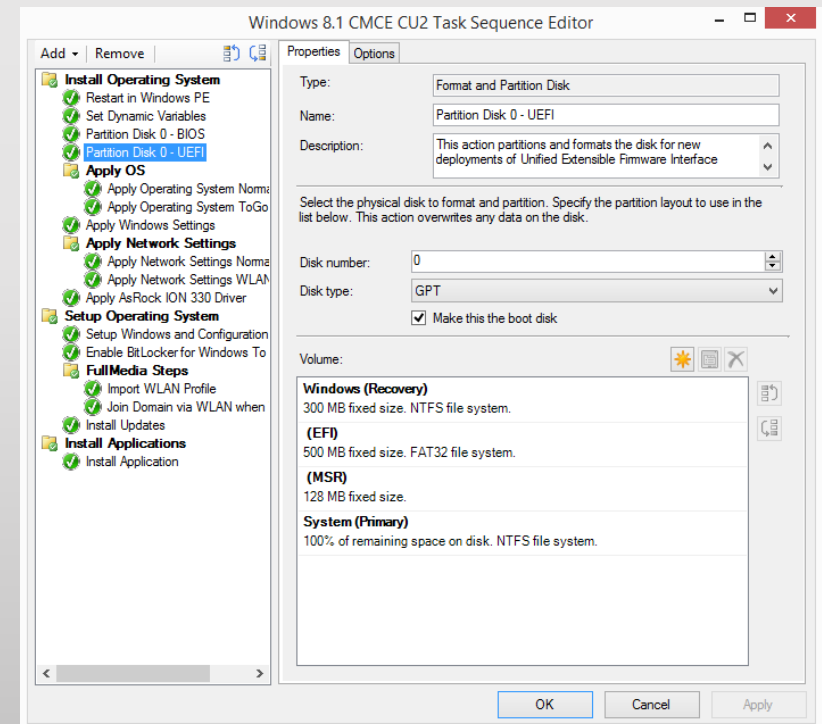
SMBIOS GUID auslesen & erfassen

Demo

Post BIOS Era: UEFI

Voraussetzungen

- System Center 2012 Configuration Manager SP1 (RTM wäre auch möglich)
- Server 2012 oder höher (<http://technet.microsoft.com/en-us/library/dn281955.aspx>)
- Task Sequenz für UEFI angepasst (GPT)

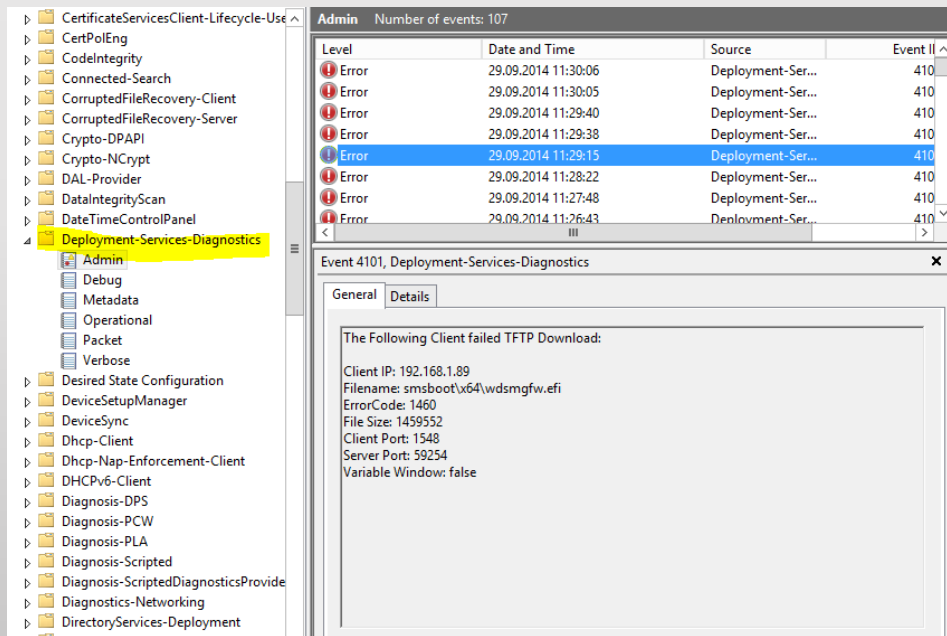


Post BIOS Era: UEFI

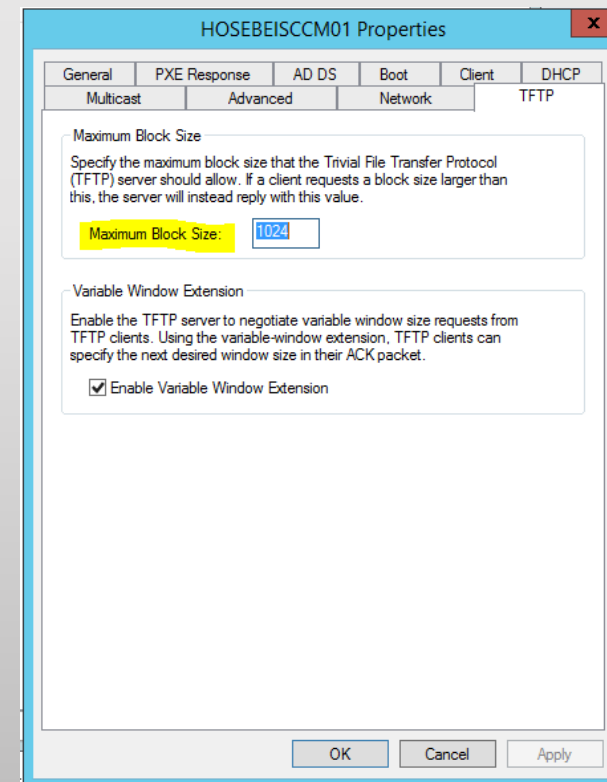
- Probleme Unterschiedlicher Art je nach Hersteller
 - Dell ab CCTK 2.2.1 möglich während Win-PE Änderungen vorzunehmen
 - HP seit Veröffentlichung des UEFI BIOS Tools mit Ausnahmen möglich
- Innerhalb einer TS kann das Device nicht von BIOS zu UEFI umgestellt werden

Post BIOS Era: UEFI

- WDS Error:



- WDS Setting:



Remove Client after Staging

Beziehung zwischen MAC Adresse und Client muss gelöst werden

Zwei Optionen stehen zur Verfügung:

- Entfernen des Geräts aus der SCCM Datenbank
- Entfernen der MAC Adresse vom Objekt

Beide Schritte werden via Status Filter Rules gestartet

Remove Client after Staging

Demo

Full Media OSD -> Domain Join mittels WLAN

Folgende Punkte müssen erfüllt werden:

- WLAN Profil muss exportiert sein und verwendet einfacherweise PSK
- Die Definition des Computernamens muss geklärt sein (OSDComputerName)
- Die Task Sequenz muss entsprechend angepasst werden:
 - Workgroup Join bei «Apply Network Settings»
 - WLAN Profil importieren
 - Domain Join als separaten Step hinzufügen
- Prestaged Media erstellen

Full Media OSD -> Domain Join mittels WLAN

The screenshot displays the Windows 8.1 CMCE CU2 Task Sequence Editor interface. The main window is titled "Windows 8.1 CMCE CU2 Task Sequence Editor" and shows a task sequence with the following steps:

- Install Operating System**
 - Restart in Windows PE
 - Set Dynamic Variables
 - Partition Disk 0 - BIOS
 - Partition Disk 0 - UEFI
 - Apply OS**
 - Apply Operating System Normal
 - Apply Operating System ToGo
 - Apply Windows Settings
 - Apply Network Settings**
 - Apply Network Settings Normal
 - Apply Network Settings WLAN Tablet
 - Apply AsRock ION 330 Driver
- Setup Operating System**
 - Setup Windows and Configuration Manag
 - Enable BitLocker for Windows To Go
- FullMedia Steps**
 - Import WLAN Profile
 - Join Domain via WLAN when Win is Rdy
- Install Updates**
- Install Applications**
 - Install Application

The right-hand pane shows the properties for the selected task, "Join Domain via WLAN when Win is Rdy". The properties are:

- Type: Join Domain or Workgroup
- Name: Join Domain via WLAN when Win is Rdy
- Description: (empty)

Below the description, there are radio buttons for "Join a workgroup:" and "Join a domain:". The "Join a domain:" option is selected. The domain name is entered as "deheim.hosebei.ch" and the organizational unit is "LDAP://OU=Computers,OU=Hosebei Network,DC=deheim,DC=hosebei". The account is "DEHEIM\svc-DA".

Bitlocker Pre-Provisioning

- Anforderungen
 - Windows 8 Enterprise / ConfigManager 2012 SP1
 - Active Directory Schema
 - WinPE 4.0 (WinPE-SecureStartup & WinPE-WMI)
- Auswahl der Geräte mit TPM
- Tasksequenz
 - «Install an existing image package»
 - Enable TPM
 - Vendor Tools: Dell CCTK, HP BCU, Lenovo BIOS Deployment
 - Bitlocker Pre-Provisioning
 - Enable Bitlocker

Select a new task sequence to be created.

Install an existing image package

Image package: Windows 8.1 Enterprise 1.0 en-US

Image: 1 - Windows 8.1 Enterprise

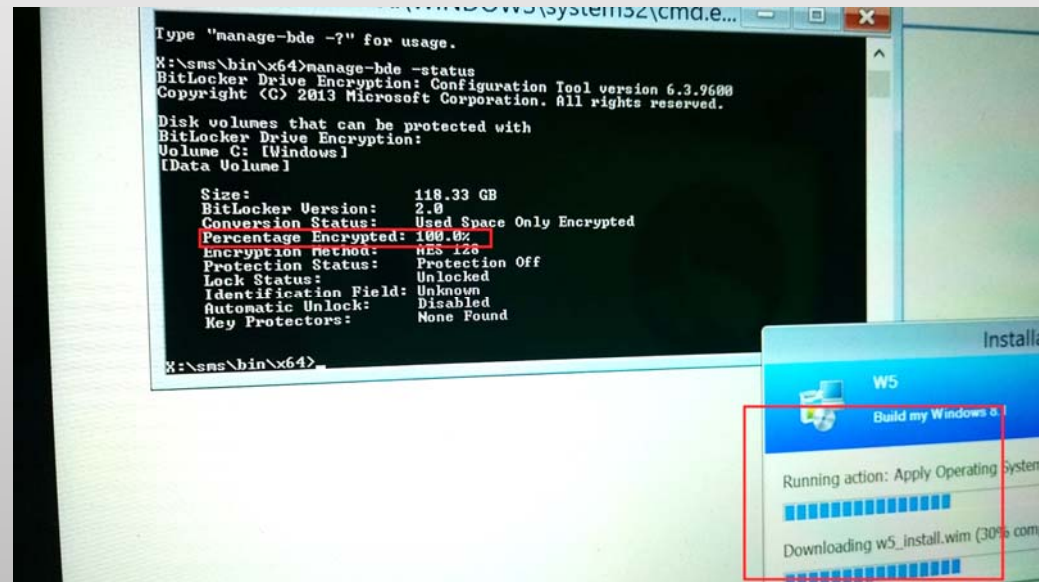
Partition and format the target computer before installing the operating system.

Configure task sequence for use with BitLocker

Bitlocker Pre-Provisioning

- Manage-bde Tool

- -status
- -protectors -adbackup c: -id {<RecoveryKey>}
- -protectors -get c:

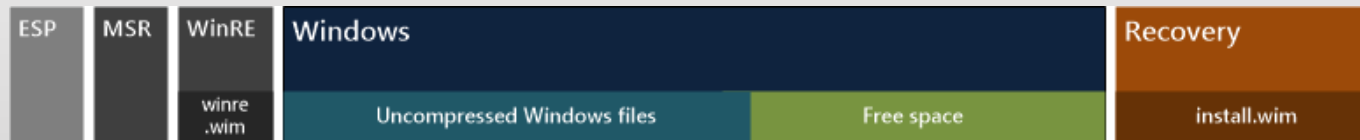


Bitlocker PreProvisioning

Demo

Platzsparendes WIM-Boot für Tablets

- Leider keine Unterstützung in SCCM 2012
- Benötigt deutlich weniger Speicherplatz
- Layout normaler Installation



- Layout bei WIM-Boot



Weitere Infos



MMS USA

Minnesota System Center User Group (Midwest Management Summit)

<http://mms.mnscug.org>

Hier der 20% Rabat code: SCUGSEarcessequileneyl (Nur für CMCE TN)

Hotel [Radisson Blu](#) Code: MNSCUG

MMS NOVEMBER 10-11-12
MALL OF AMERICA

Digicomp Kurse neu

<https://www.microsoft.com/learning/en-us/course.aspx?ID=20695A&Locale=en-us>

<https://www.microsoft.com/learning/en-us/course.aspx?ID=20696A&Locale=en-us>

CM12 advanced Training

with Kent Agerlund und Kaido Järvemets

<http://www.realstuff.ch/services/schulung/sccm-2012-r2-training/>

Danke



Herzlichen Dank

@configmgr_ch #cmcu_ch

Bewertung der Session: [Configmgr.ch](https://www.configmgr.ch)

- Xing: <https://www.xing.com/net/cmce>
- Facebook: <https://www.facebook.com/groups/411231535670608/>
- LinkedIn: <http://www.linkedin.com>
- Twitter: https://twitter.com/configmgr_ch

Nächster Event: Montag 9. Februar Digicomp Zürich