



Enterprise Mobility

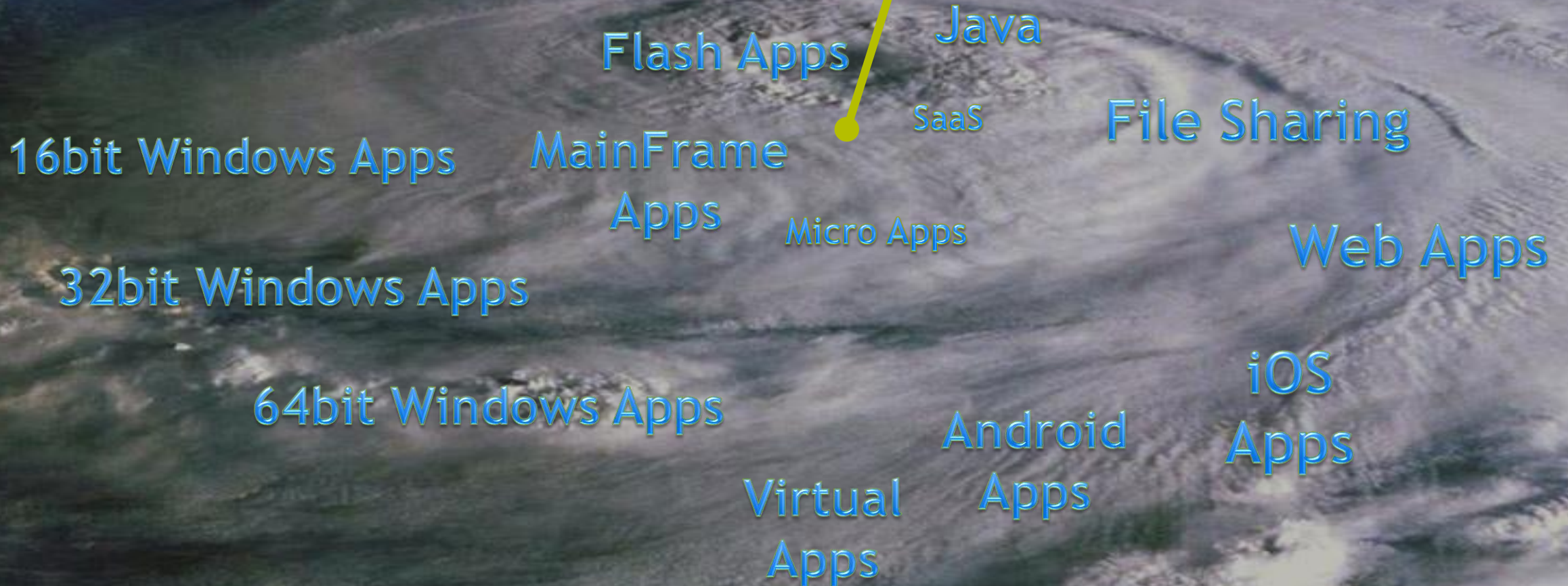
Citrix-Lösungen mit Workspace Suite



André Stutz - BCD-SINTRAG AG

“Es gibt nur einen Grund weshalb die IT existiert: APPLIKATIONEN !”

Und was kommt noch ?!?





X

Geräte pro Mitarbeiter

**Die Zeiten
50%
haben sich**

Die Angestellten arbeiten in
Niederlassungen
geändert....

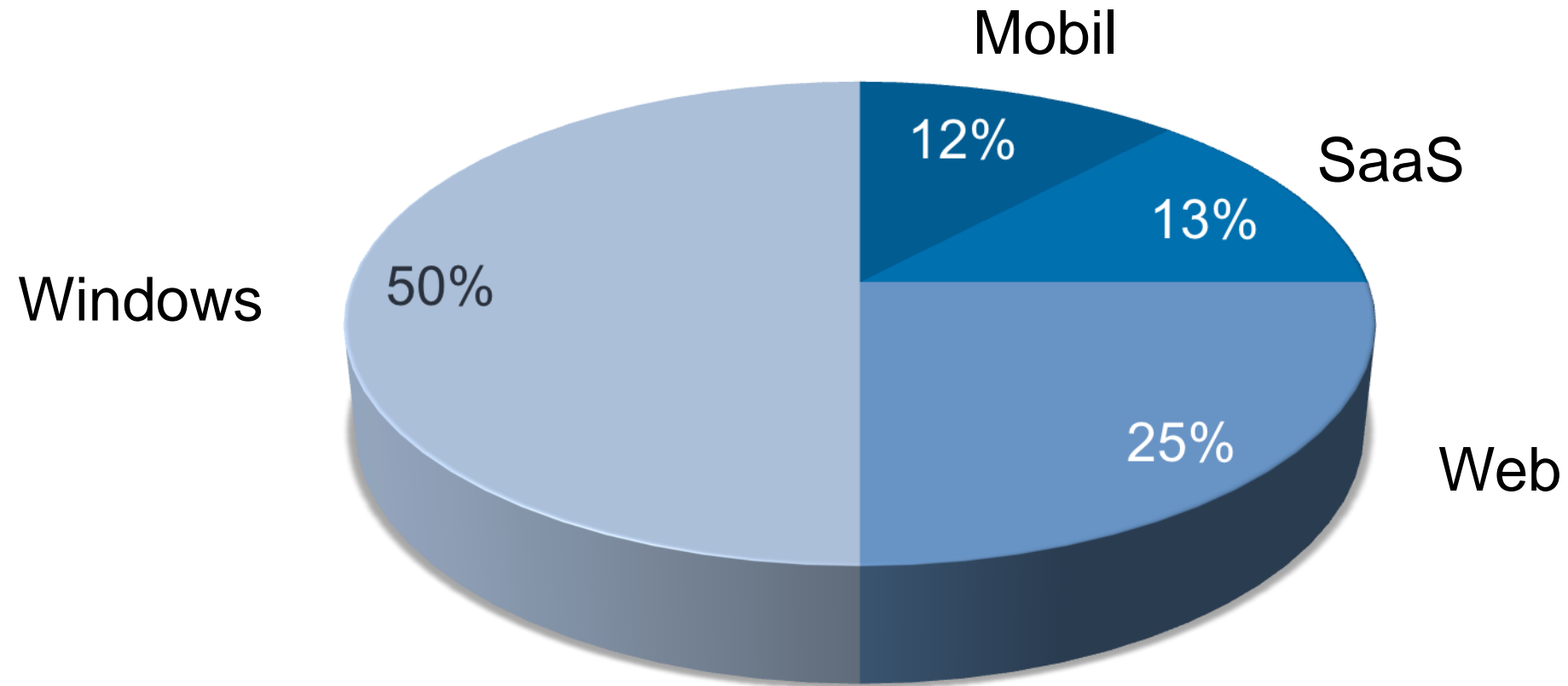
200%

Wachstum mit SaaS- und Mobile
Apps bis 2015

82%

Der Fortune 500 verwenden
unverwalteten cloud storage

Heterogene Applikationslandschaft



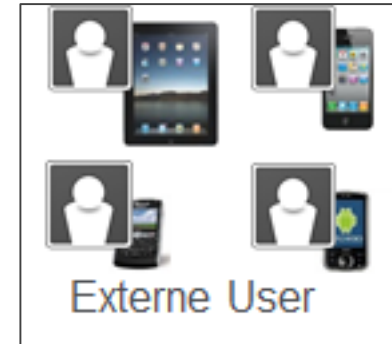
Customer Polling Europe: Number of different App types until end 2013 - N= 3813 in percent

Bedürfnisse Anwender und IT sind verschieden

Aus der Sicht des Anwenders

Wie kann ich ...

- auf meine Anwendungen schnell zugreifen?
- ein Login für alle Apps nutzen?
- Zugriff auf neue Apps erhalten?
- kann ich jedes Endgerät überall für den Zugriff auf alle Anwendungen nutzen?



Aus der Sicht der IT

Wie kann ich ...

- Apps sofort zentral für alle bereitstellen?
- Sicherheit und Compliance gewährleisten?
- beste Performance und Benutzerfreundlichkeit bieten?
- die Abteilungen und ihre taktischen (SaaS-)Apps wieder “ins Boot” bringen?



Traditionelle Anwendungsbereitstellung

16-bit/32-bit/64-bit
Client-Komponenten
Desktop-Anwendungen

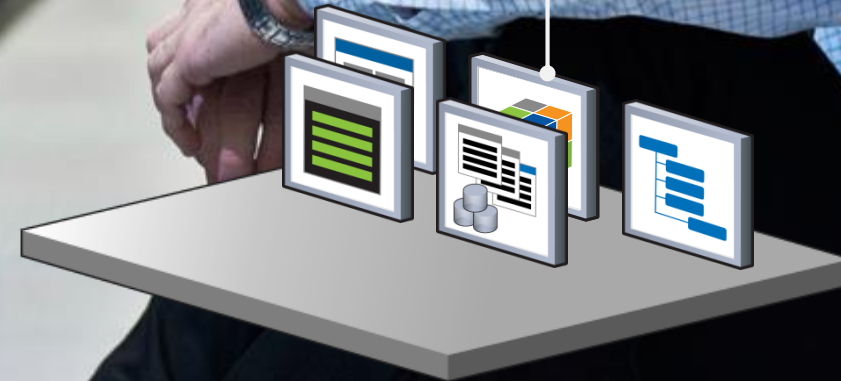
Web Browser



Desktop

Server-Komponenten
Web-Anwendungen
Spezial-Anwendungen

Rechenzentrum



Teuer im Management und Support
Schwer abzusichern und zu überwachen
Updates sind schwierig und langsam
Begrenzte Arbeitsplatz-Flexibilität

Das Datenproblem



Auszug aus den AGB's und Datenschutzrichtlinien

Geltendes Recht

Diese AGB unterliegen, abgesehen von etwaigen Kollisionsnormen, kalifornischem Recht.

Nutzung – Wir sammeln Informationen von den Geräten und über die Geräte, die Sie für den Zugriff auf unsere Dienste verwenden. Dazu gehören IP-Adressen, der Browser und das Gerät, das bzw. den Sie verwenden, die Webseite, die Sie besucht haben, bevor Sie auf unsere Website gelangt sind, und mit Ihren Geräten verbundene Kennzeichen). Je nach Einstellung kann es außerdem sein, dass Ihre Geräte Standortdaten an die Dienste übermitteln.

Wem wir diese Daten zur Verfügung stellen

Wir stellen Daten möglicherweise anderen, wie nachstehend beschrieben, zur Verfügung, aber wir verkaufen sie nicht an Werbetreibende oder andere Dritte.

Vertragsunternehmen von Dropbox – Dropbox arbeitet mit verschiedenen vertrauenswürdigen Unternehmen zusammen, mithilfe derer wir unsere Dienste anbieten, verbessern, schützen oder bewerben können. Diese Drittunternehmen greifen nur auf Ihre Daten zu, um in unserem Auftrag Aufgaben zu erfüllen und auch nur in Übereinstimmung mit diesen Datenschutzrichtlinien.



Windows

Apps & Desktops

Virtualize

Mobility Pack XA/XD

Micro-VPN



Web

Intranet

Secure Browser

Secure Browse

Micro-VPN



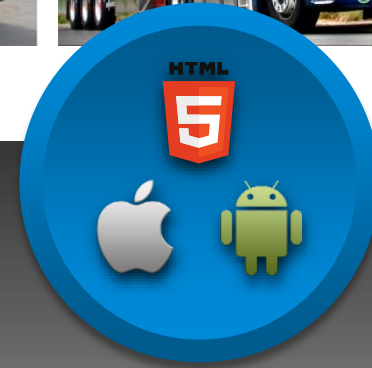
SaaS

SaaS Suites

Secure Browser

Secure Browse

Micro-VPN



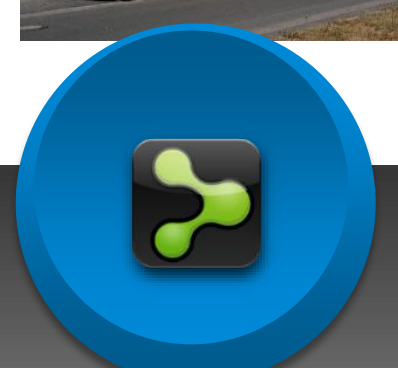
Mobile

Micro apps

Secure App Container

AppZone

Micro-VPN



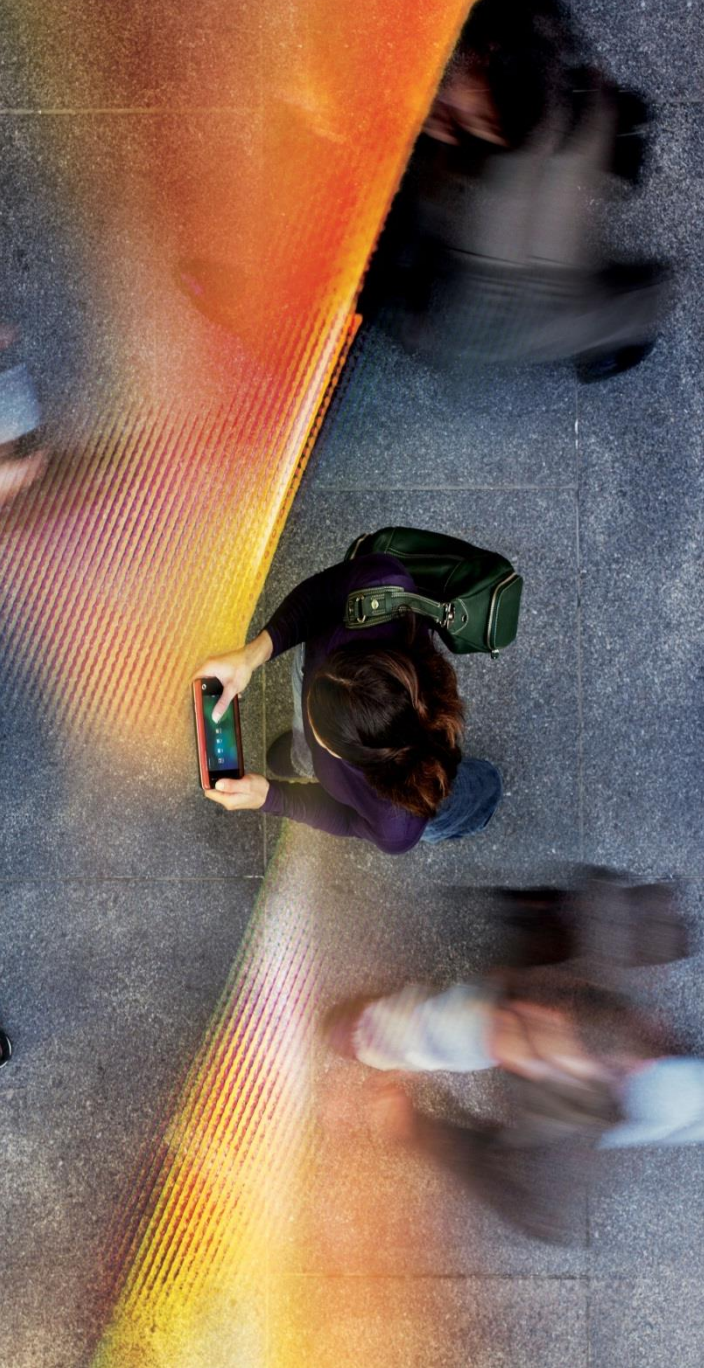
Data

Enterprise Box

AD Managed

App / Device Integration

Micro-VPN

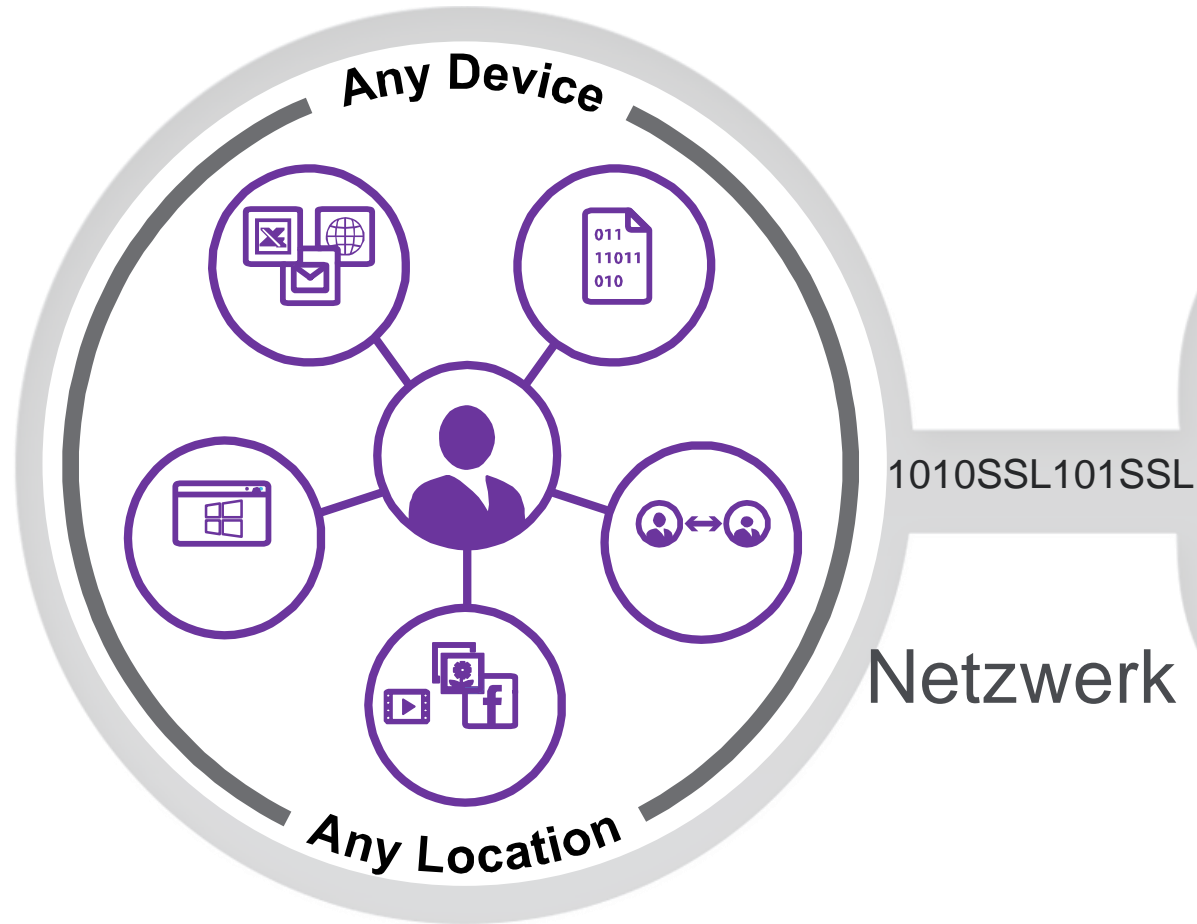


Citrix > Σ Mobile Workspaces

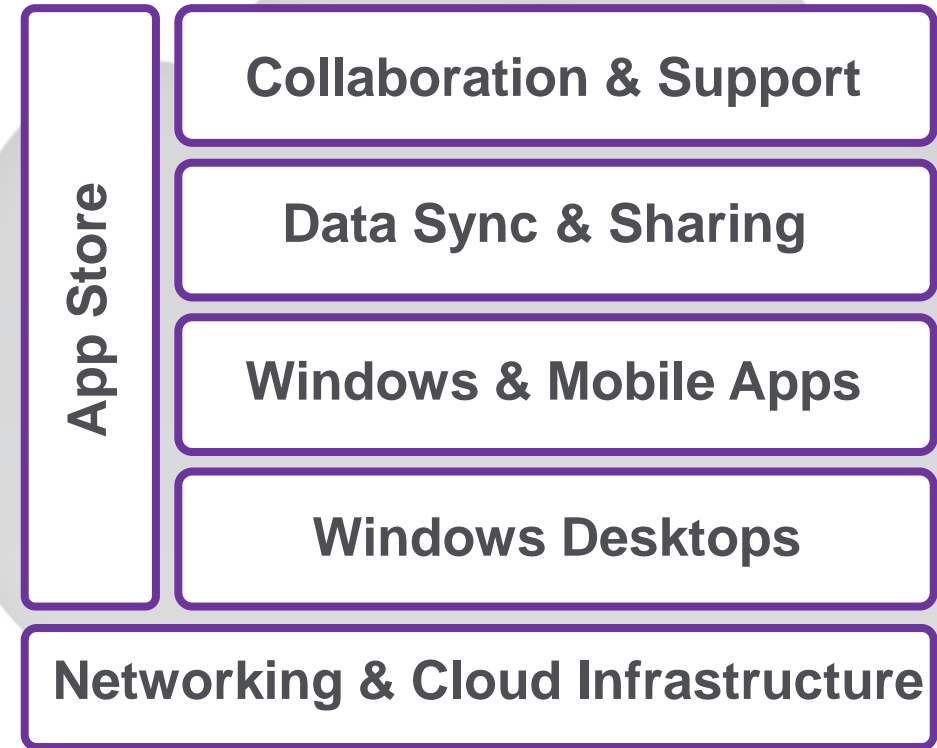
- Rundum für die Bedürfnisse von Menschen gebaut
- Vollständige und voll integrierte Lösung
- Breiteste Anwendungsszenarien
- Flexible Nutzung und Bereitstellungsmodelle
- Gemeinsame Lösungen mit den Partnern



Mobile Workspace



Infrastructure & Services

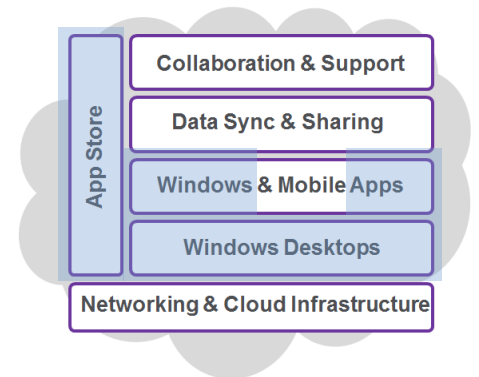


1010SSL101SSL
Netzwerk



XenApp und XenDesktop

- Der De-facto Standard zur Bereitstellung von Windows Anwendungen und Desktops
- Ermöglicht das Arbeiten zu jeder Zeit und über jedes Endgerät vom PC zum Mac, vom Tablet zum Smartphone
- Hoher Benutzerkomfort bei anspruchsvolle Multi-Media-Anwendungen über jedes Netzwerk
- Einfaches Management für Administratoren und Help Desk



Zentralisiert und virtualisiert mit XenApp oder XenDesktop



Desktop



Client-Komponenten
Web Browser
Desktop-Anwendungen

Server-Komponenten
Web-Anwendungen
Spezial-Anwendungen

Rechenzentrum
(eigen oder Cloud)

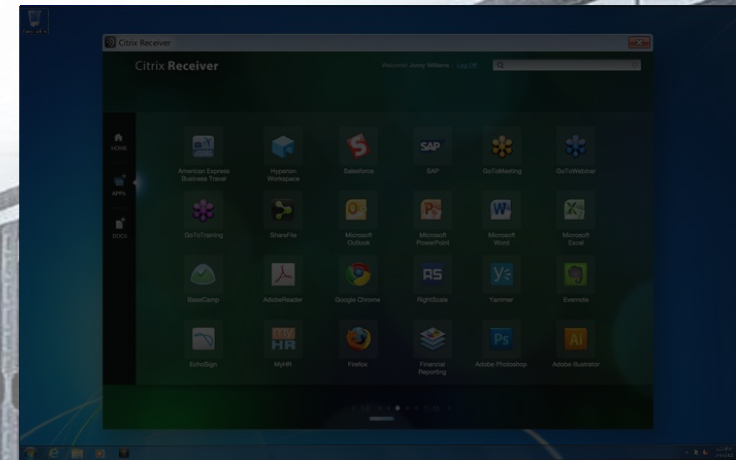
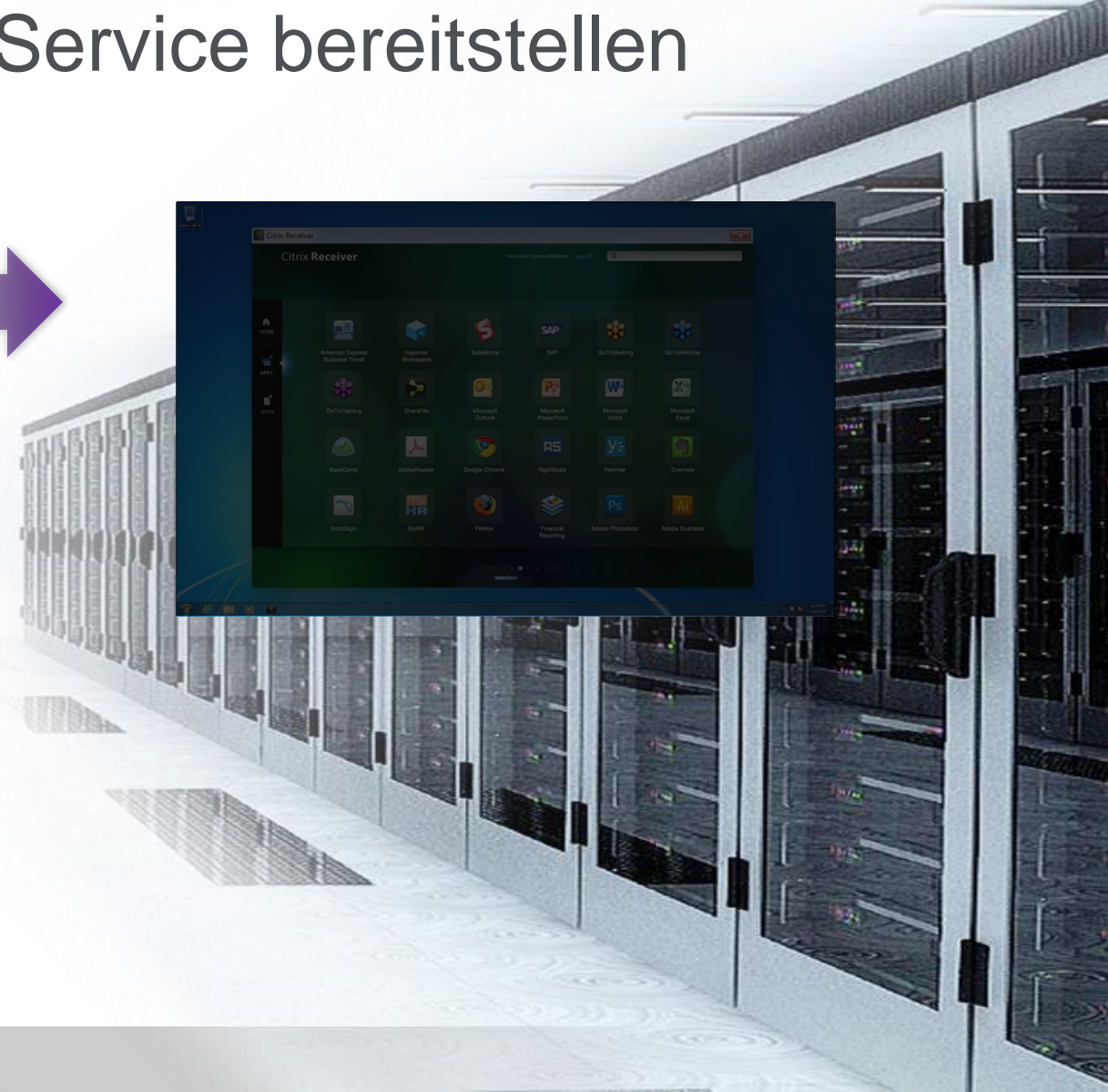


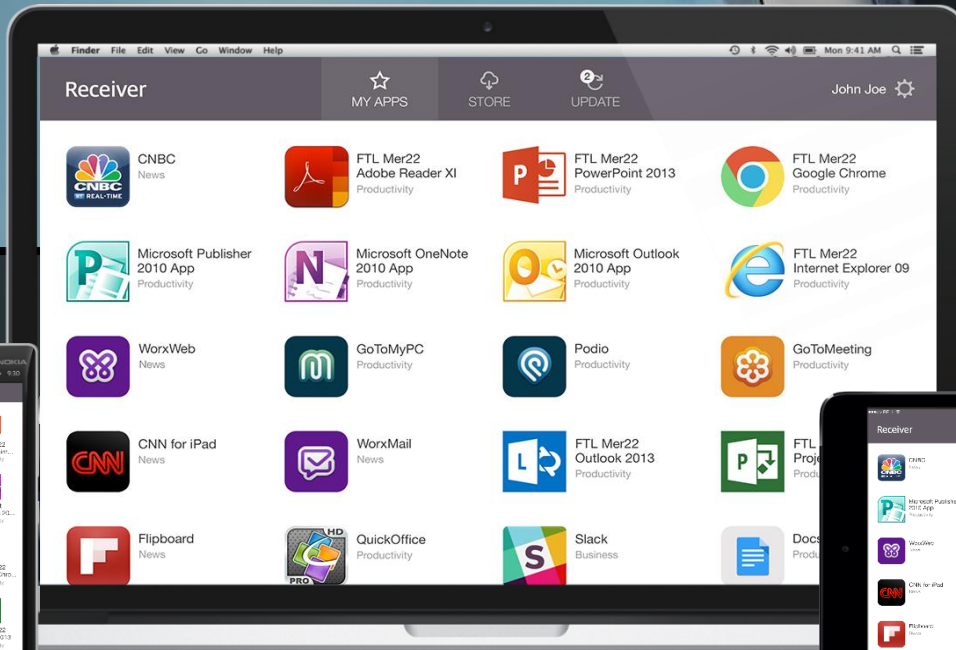
Anwendungs-Server

XenApp/XenDesktop
Umgebung

Anwendungen zentral im Rechenzentrum gehostet
Einfachere Installation, Management und Support
Anwendungen und Daten sind geschützt

Desktops und Applikationen als Service bereitstellen





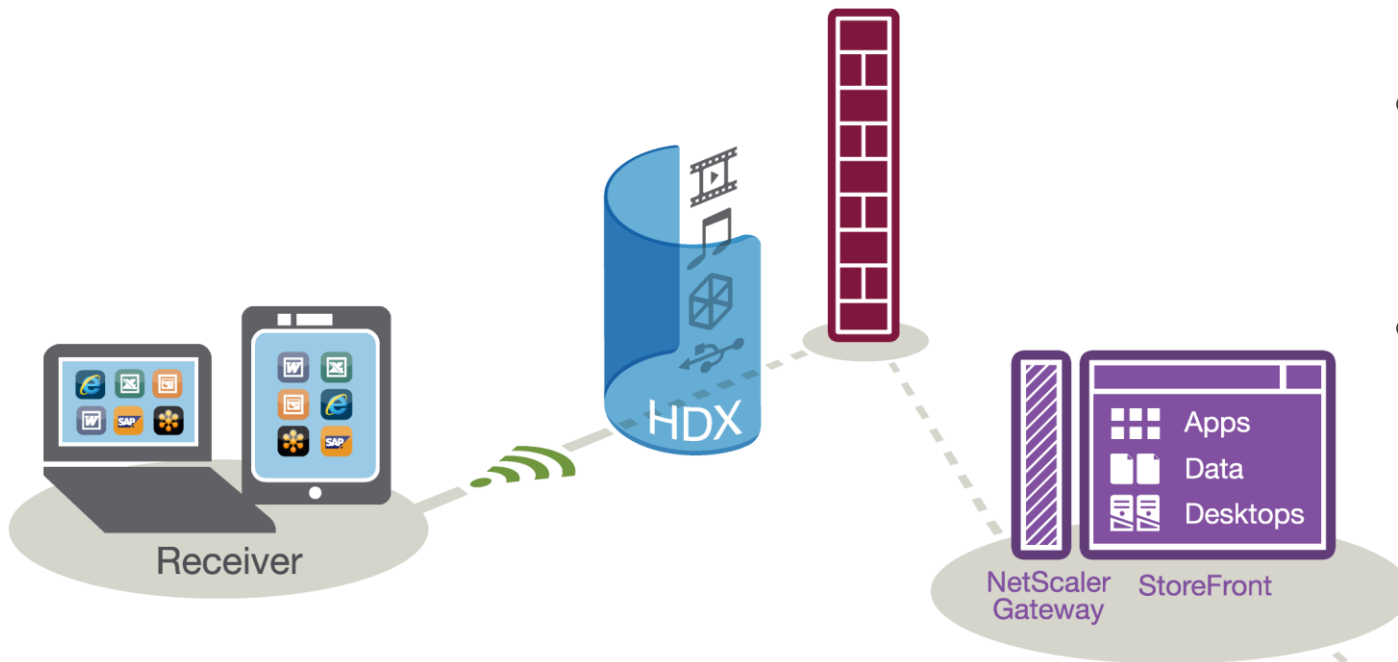
Konsistente, nahtlose Handhabung durch den User:

- ✓ Innerhalb oder ausserhalb der Firewall
- ✓ Über Endgeräte hinweg
- ✓ Windows Apps, Daten, Web, SaaS und mobile Apps
- ✓ Einfacher, Self-service App Store

DEMO mit PC



Sicherheit für sensible Daten



- Keine Daten auf dem Endgerät
- Keine Daten durch die Firewall
- NetScaler Gateway
 - Nahtloser remote Zugriff
 - Granulare Zugriffspolicies
 - End point Analyse

Freie Wahl der Endgeräte



Citrix **Receiver**

Erreicht mehr als
3 Milliarden Geräte

iOS



webOS



Chrome OS



Mac OS



Windows 7



Hosted Shared

- Veröffentlicht Desktops und Anwendungen
- Die kostengünstigste Methode für Bereitstellung von Windows-Anwendungen
- Server-Desktop werden von vielen gleichzeitigen Benutzern genutzt
- Für Standard-Arbeitsplätze

VDI

- Benutzer verbinden sich mit VM im Rechenzentrum
- Für anspruchsvolle Benutzer, die mehr Personalisierbarkeit benötigen
- Auch für Anwendungen, die über Hosted Shared Desktop nicht bereitgestellt werden können

Streamed

- Physische PCs booten über zentrales Image
- Nutzt Ressourcen des lokalen Endgerätes
- z.B.:
 - Test- und Trainings-Umgebungen
 - Sicherheitskritische Umgebungen
 - Alternative zu Thin Clients

Local

- XenClient (Type 1 Hypervisor) trennt die Hardware vom Betriebssystem
- Jede virtuelle Maschine läuft separat und ist isoliert
- Jeder Workload arbeitet unabhängig

Remote PC (Physical)

- Sicherer HDX mobile Zugriff auf PCs und Notebooks
- Schneller und einfacher Einstieg in die Desktop Virtualisierung
- Arbeiten wie direkt am PC oder Notebook

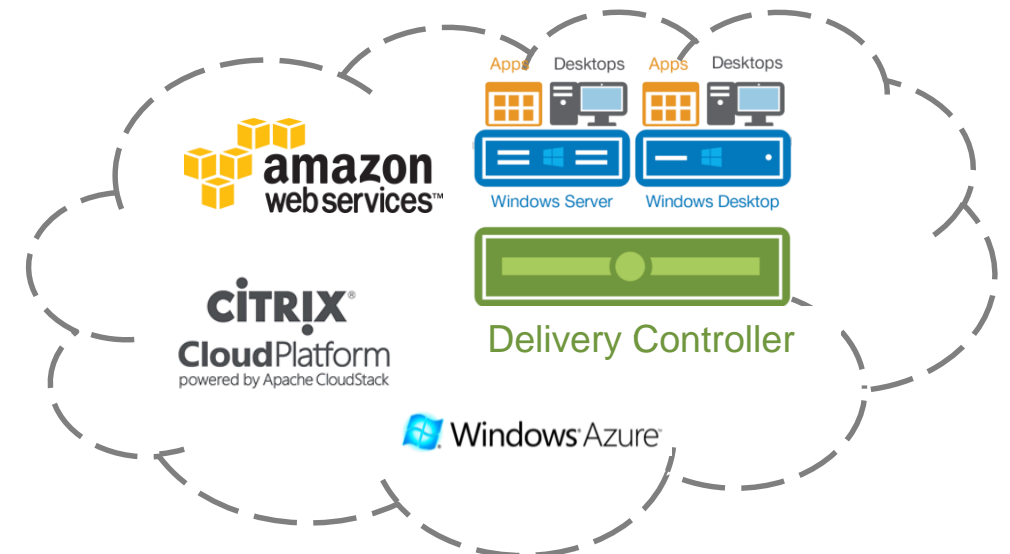
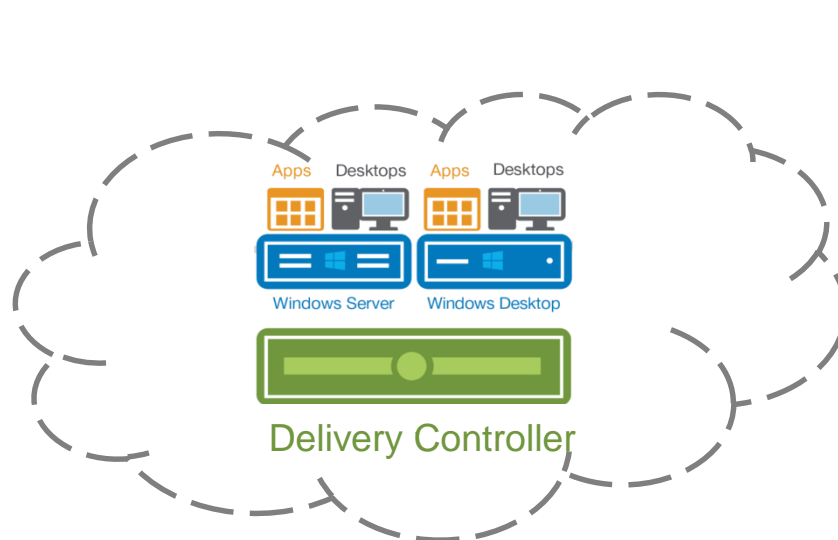
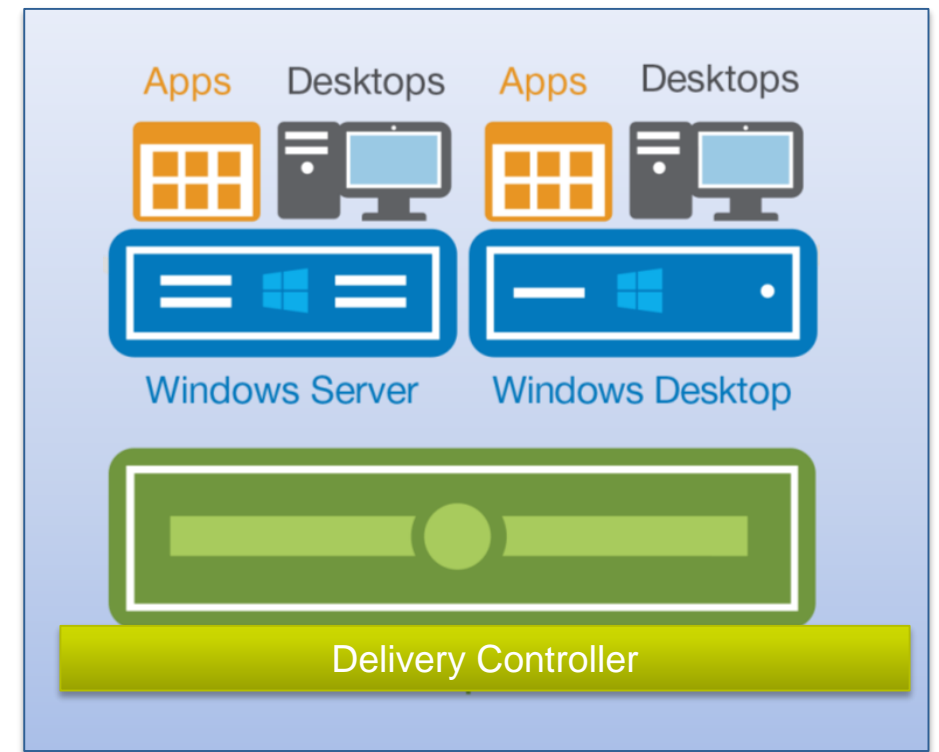
Performance und Benutzerkomfort

- HDX Touch
 - Multi-touch Gestiken
 - Native Menüs und Kontrolle
 - Übersetzt Tastatur- und Mauseingaben in eine touch-basierte Umgebung
- HDX Sense
 - Autosense und “shrink to fit” hosted apps
 - Nutzt die vorhandene Auflösung und das horizontale Layout des Tablets
 - Bi-direktionales HD Audio und Video, GPS und Kamera Zugriff
- HDX Mobile
 - Beschleunigung, speziell für mobile Netzwerke
 - Designed für 3G/4G Netze



Hybrid Cloud Provisioning

XenApp and XenDesktop
im eigenen DataCenter
und/oder
im DataCenter eines
Cloudanbieters



Alle Windows

- Unterstützt Windows Server 2012R2 und Windows 8.1
- Richtige Desktop-Virtualisierungslösung für Unternehmen, welche die neuesten Microsoft-Betriebssysteme nutzen wollen
- In einer Übergangsphase können dabei auch mehrere Versionen von Windows Server- und Desktop-Betriebssystemen gleichzeitig ausgeführt werden



Offene Architektur

Hosted on
Hyper-V



Hosted on
XenServer

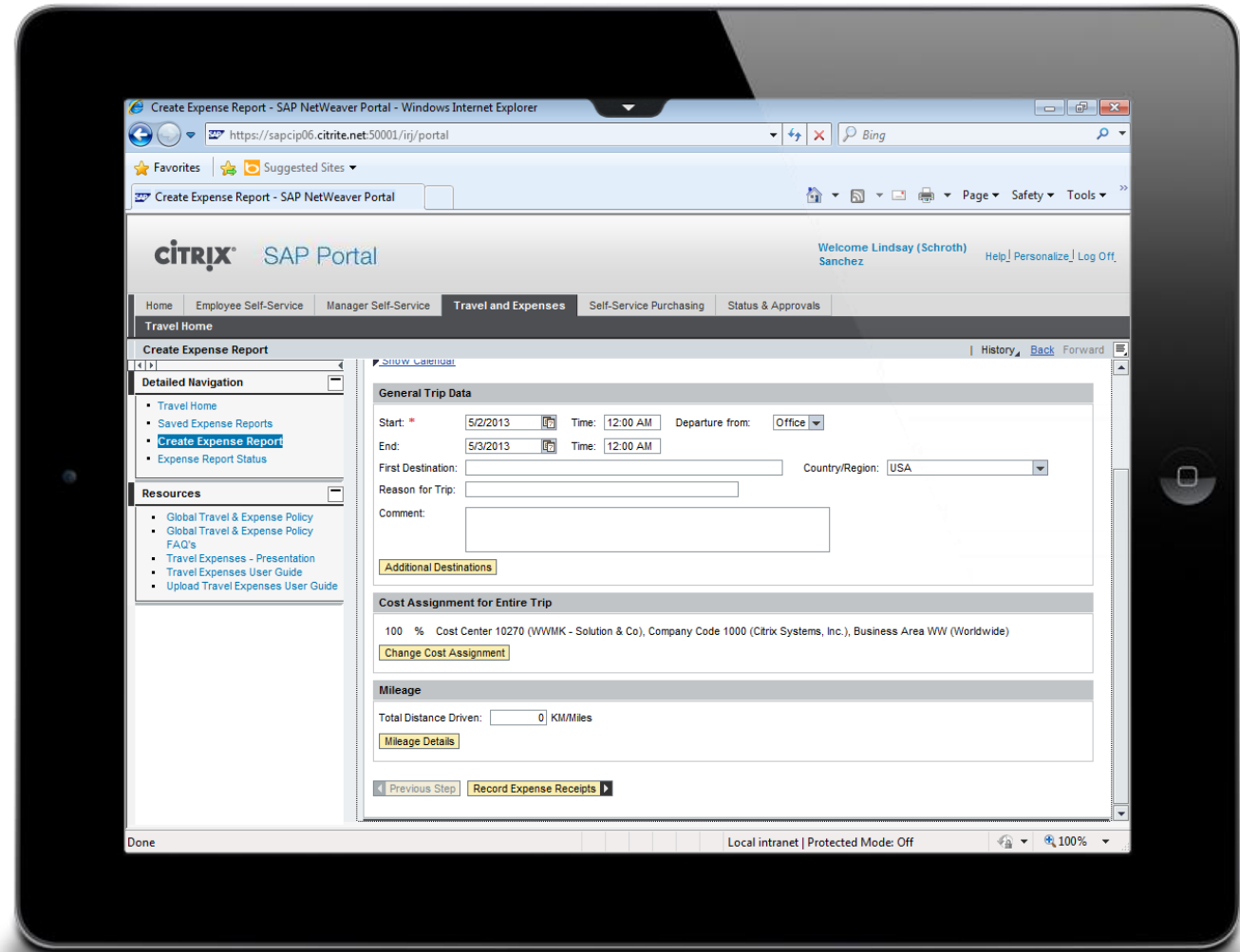


Hosted on
ESX, vSphere



Mobile Anwender erhalten volle Unterstützung

- Optimierung für gehostete Windows Apps für Tablets und Smartphones
- Ideal für Mitarbeiter die
 - Apps brauchen, welche grosse Mengen an sensiblen Daten benötigen
 - Apps brauchen, welche einen ständigen Datenaustausch benötigen
 - Apps brauchen, welche zu komplex wären diese extra für mobile Endgeräte umzuschreiben



DEMO iPad



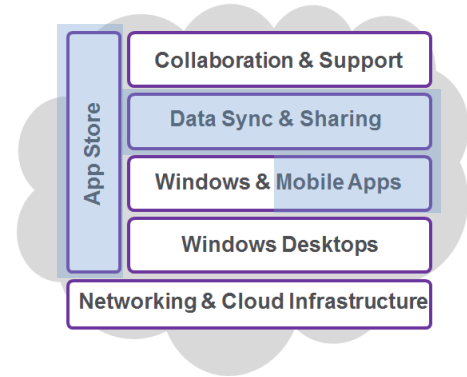
XenMobile

- Mobile Device Management

- Richtlinienkonfiguration
- Skalierbarkeit und Hochverfügbarkeit
- Einfache Verwaltung
- Provisioning und Self-service Anmeldung
- Überwachung und Support
- Ausserbetriebnahme von Geräten

- Mobile Application Management

- Zugriffsrichtlinien für Anwendungen, Daten und Endgeräte
- selektives löschen von Anwendungen, Daten und Endgeräten
- Follow me apps & data auf jedem Endgerät mit SSO
- Sicherer remote Zugriff "Clientles"



Die wichtigsten mobilen Anwendungen in einer Unternehmung



90%

Mobile email



52%

Line of
business tools



48%

Enterprise file
sync and share



39%

Collaboration
tools



36%

Secure
Browsing



35%

SharePoint
access



21%

Web
Conferencing

XenMobile – Worx Productivity Apps



WorxMail

- Mail, calendar, contacts
- Enterprise class
- Better than native



WorxWeb

- Secure browser
- Internal web access
- URL BL/WL



ShareFile

- Secure EFSS
- Mobile content editing
- SharePoint & network files



WorxNotes

- Secure notes
- Team notebooks
- Email and calendar integration



WorxEdit

- Offline content edit
- Review, comment and collaborate on documents



WorxDesktop

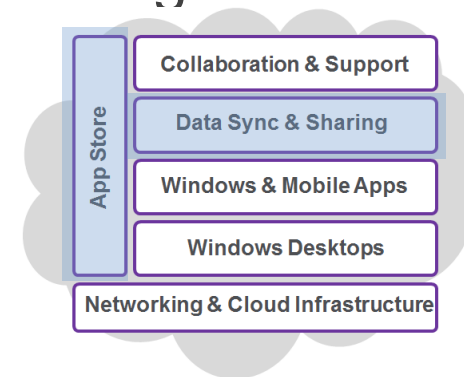
- Secure VDI like access to physical desktop
- Access work files and apps



Sichere Datenmobilität mit ShareFile

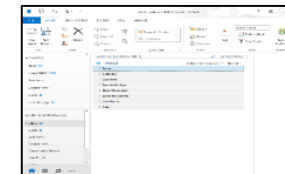
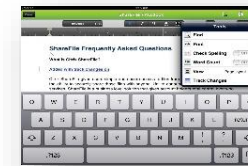
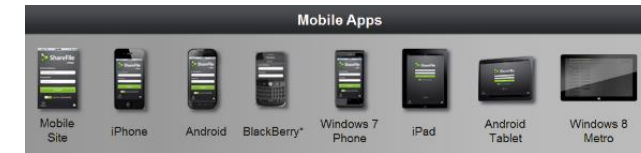


- Sicheres File Sharing
- Daten senden, teilen und synchronisieren
- “Follow-me” Daten über jedes Device
- Remote Löschen und Account sperren
- Daten “On-premise” oder in “Cloud”
- Integration in SharePoint oder Verbindung zu Netzwerklaufwerken
- Connectors für Box, Dropbox, Google Drive & Microsoft OneDrive
- Inhalte editieren, check-in, check-out



ShareFile Funktionen

- ShareFile Workspaces and ShareFile Sync
- ShareFile Enables Mobile Workstyles
- Mobile content editor for Microsoft Office
- Free-form PDF annotation
- Workflow Integration with Microsoft Outlook
- Windows Explorer and Mac Finder Integration
- ShareFile and XenMobile Integration



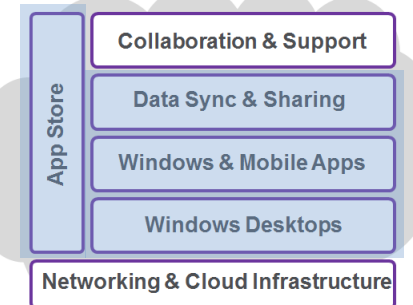
DEMO

A modern office interior is visible through a glass partition. The office features a long, white desk with several black office chairs. A computer monitor is positioned on the right side of the desk. The scene is viewed through a glass wall, and a prominent blue vertical bar is overlaid on the left side of the image. The word "DEMO" is written in large, white, bold letters across the blue bar.



Citrix Workspace Suite (Key features)

- Windows app security and delivery (XenApp Platinum)
- High performance virtual desktops (XenDesktop Platinum)
- Mobile app & device security (XenMobile Enterprise)
- Mobile productivity apps – mail, web (Worx Application)
- On-prem secure data sync & share (ShareFile Enterprise)
- Unified app store
- Integrated SSL VPN user license



ACHTUNG

Lizenz besteht immer als

- Software Lizenz
- Software Maintenance

Trade-up Programme



Trade-up (regulär)



Trade-up Plus (zusätzlicher Kauf)



Trade-up Max (\geq 2500 Benutzer)



Trade-up Restart (mit abgel. SA)

Trade-up zu Citrix Workspace Suite

Promo bis 31.12.2014

XenApp to Workspace Suite

XenDesktop to Workspace Suite

XenMobile to Workspace Suite

ShareFile Enterprise to Workspace Suite

Fragen & Antworten

CITRIX

WORK BETTER. LIVE BETTER.