

# ARMOIRE DE RANGEMENT

## STORAGE CABINET

### FICHE TECHNIQUE

#### DATA SHEET

### CARACTÉRISTIQUES

#### SPECIFICATIONS

MÉLAMINE TEXTURÉE  
2 PORTES MUNIES DE CHARNIÈRES À  
FERMETURE LENTE AVEC POIGNÉES CHROME  
QUINCAILLERIE ET GUIDE  
D'INSTALLATION INCLUS  
POIDS PRODUIT : 129,2 LB (58,6 KG)  
POIDS TOTAL : 136,2 LB (61,76 KG)

TEXTURED MELAMINE  
2 DOORS WITH SLOW-CLOSE  
HINGES AND CHROME KNOBS  
HARDWARE AND INSTALLATION GUIDE INCLUDED  
NET WEIGHT: 129.2 LB (58.6 KG)  
GROSS WEIGHT: 136.2 LB (61.76 KG)

### DIMENSIONS

15 3/4" X 13 3/4" X 66 7/8"

(40 CM X 35 CM X 170 CM)



TS0621

FELICIA	CHÊNE INTENSE / DEEP OAK
3041277	Fabriqué et emballé en Chine / Made and Packaged in China Importé par / Imported by NOVELCA Québec, Canada G2J1C8
TASSILI.CA	



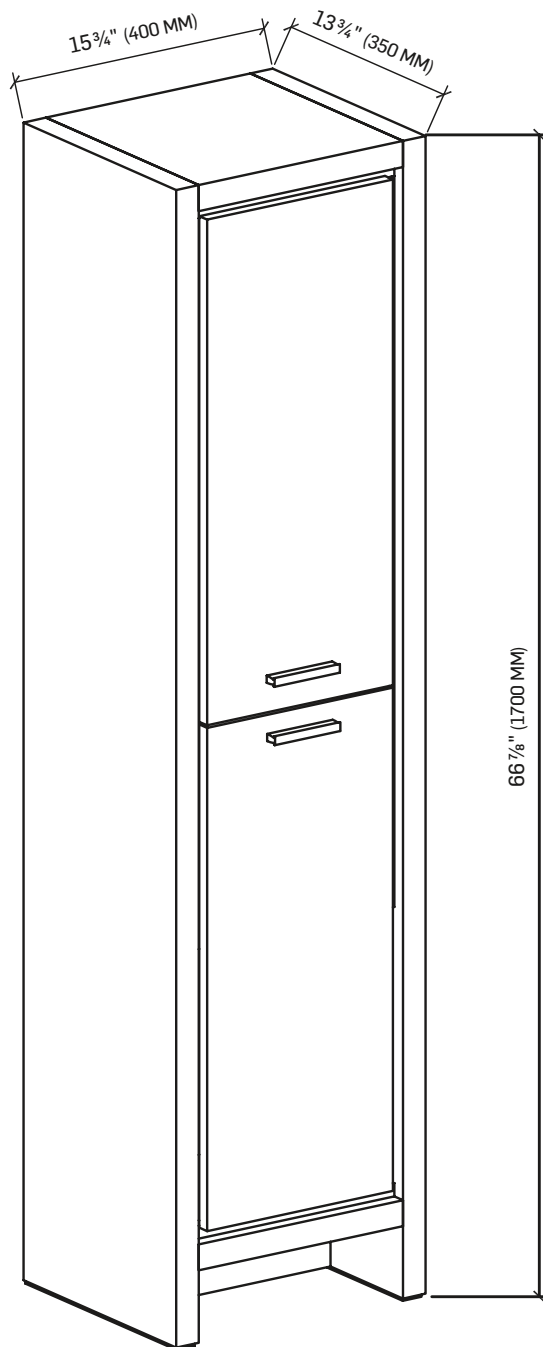
**TASSILI** SUPRA<sup>®</sup>  
UN CHOIX DISTINCTIF

# ARMOIRE DE RANGEMENT

## STORAGE CABINET

# FICHE TECHNIQUE

## DATA SHEET



TOUTES CES DIMENSIONS SONT APPROXIMATIVES. AFIN D'ASSURER UNE INSTALLATION PARFAITE, LES DIMENSIONS DE LA STRUCTURE DOIVENT ÊTRE VÉRIFIÉES À PARTIR DE L'UNITÉ AVANT L'INSTALLATION.  
ALL DIMENSIONS ARE APPROXIMATE. TO ENSURE PROPER INSTALLATION, VERIFY THE PRODUCT DIMENSIONS BEFORE INSTALLATION.

TS0621

FELICIA	CHÊNE INTENSE / DEEP OAK
3041277	Fabriqué et emballé en Chine / Made and Packaged in China Importé par / Imported by NOVELCA Québec, Canada G2J1C8
TASSILI.CA	

**TASSILI** SUPRA<sup>®</sup>