



MANGUERAS, CONECTORES Y
ACCESORIOS

MANGUERAS, CONECTORES Y ACCESORIOS

1. ACCESORIOS PARA HIDROLAVADO 1

Boquillas de presión baja/media.....	2
Accesorios para hidrolavado.....	3
Manguera, conectores y accesorios.....	5
Mangueras 15k psi (1000 bar).....	8
Conectores 15k psi (1000 bar).....	9
Mangueras/Lanzas 20k psi (1380 bar).....	18
Conectores 20k psi (1380 bar).....	19
Mangueras/Lanzas 40k psi (2800 bar).....	30
Conectores 40k psi (2800 bar).....	32

2. RECURSOS.....36

Recursos en línea.....	36
Capacitación de StoneAge.....	38
Abreviaturas de roscas.....	40
Abreviaturas de unidades estándar.....	40
Conversiones de medidas.....	40
Fórmulas de presión y flujo.....	41
Lineamientos de ensamblaje de conectores.....	42
Fundamentos del swivel Stoneage.....	47
Kits de mantenimiento.....	48
Información de seguridad.....	49
Servicio al cliente.....	50
Términos y condiciones.....	51

HERRAMIENTAS Y EQUIPOS DE HIDROLAVADO INNOVADORES Y ROBUSTOS SE LOS ENTREGAMOS CUANDO LOS NECESITE

Los productos StoneAge han sido líder de la industria durante más de 40 años. Nuestro equipo experto y experimentado le ayudará a seleccionar y configurar la herramienta adecuada para el trabajo, brindará soporte técnico especializado y capacitación de primer nivel y, lo que es más importante, le ayudará a realizar su trabajo de manera segura y exitosa. **PUEDE CONFIAR EN NOSOTROS.**

En la parte inferior de muchas páginas, encontrará códigos QR que lo llevarán directamente a la página del producto correspondiente en nuestro sitio web. Una vez en el sitio web, encontrará una variedad de recursos relacionados con cada producto: videos, publicaciones de blog, manuales, especificaciones, accesorios relacionados y recursos de capacitación. Comuníquese con su representante de StoneAge para obtener asistencia adicional.



ESCANEE AQUÍ

para obtener el catálogo digital. Márquelo como favorito en su dispositivo para acceder rápidamente sobre el terreno.

ENCUENTRE LO QUE NECESITA PARA AMPLIAR EL ALCANCE, LA SEGURIDAD Y LA EFICIENCIA DE LA LIMPIEZA

StoneAge ofrece una amplia variedad de accesorios para facilitar los trabajos de limpieza.

- ✘ Conectores y adaptadores
- ✘ Lanzas y agujones
- ✘ Accesorios de seguridad
- ✘ Lubricantes
- ✘ Insertos de boquilla
- ✘ Medidores de presión

MANGUERAS DE SUMINISTRO

Una gama completa de productos para aplicaciones de hasta 40k psi/2800 bar.

ADAPTADORES/CONECTORES

Una gama completa de productos para aplicaciones de hasta 40k psi/2800 bar.

- Conectores de mangueras
- Acopladores
- Bujes
- Tuercas y collares

LANZAS/AGUIJONES

Para presiones de hasta 40K psi/2800 bar.

SEGURIDAD

Accesorios para ayudar a garantizar la seguridad en el lugar de trabajo.

- Válvulas de descarga
- Válvulas de alivio de presión
- Cartuchos
- Seguros para mangueras
- Difusores
- Guardas de seguridad
- Discos de ruptura
- Medidores de presión



BOQUILLAS DE PRESIÓN BAJA/MEDIA

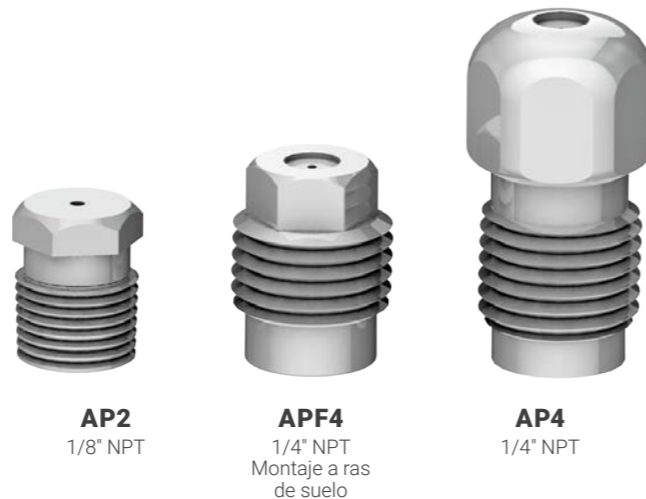
ATTACK TIPS™

Para aplicaciones de presión baja/media

Las StoneAge Attack Tips son las boquillas de mayor calidad y duración disponibles para aplicaciones de presión baja y media (hasta 22 k psi – 1500 bar). Los enderezadores de flujo corrigen la turbulencia, asegurando excelentes resultados de chorro.

- Rango de presión: 2–22k psi (140–1500 bar)
- Rango de flujo: 0,6–46 gpm (2,27–174 l/min)

DISPONIBLE EN ACERO INOXIDABLE O CARBURO



AP2
1/8" NPT

APF4
1/4" NPT
Montaje a ras
de suelo

AP4
1/4" NPT

DIAGRAMA DE FLUJO DE LA BOQUILLA ATTACK TIP (GPM)

DIÁMETRO INTERIOR DEL ORIFICIO in. mm	PRESIÓN – KPSI Y BAR												CLASIFICACIÓN DE FLUJO
	2 (140)	4 (280)	6 (410)	8 (550)	10 (700)	12 (830)	14 (970)	15 (1000)	16 (1100)	18 (1200)	20 (1400)	22 (1500)	
0,018 (0,46)	0,39	0,55	0,68	0,78	0,87	0,96	1,0	1,1	1,1	1,2	1,2	1,3	0,6
0,020 (0,51)	0,48	0,68	0,83	0,96	1,1	1,2	1,3	1,3	1,5	1,5	1,5	1,6	0,7
0,022 (0,56)	0,58	0,82	1,0	1,2	1,3	1,4	1,5	1,6	1,6	1,7	1,8	1,9	0,8
0,024 (0,61)	0,69	0,98	1,2	1,4	1,6	1,7	1,8	1,9	2,0	2,1	2,2	2,3	1,0
0,026 (0,66)	0,81	1,2	1,4	1,6	1,8	2,0	2,1	2,2	2,3	2,4	2,6	2,7	1,1
0,029 (0,74)	1,0	1,4	1,7	2,0	2,3	2,5	2,7	2,8	2,9	3,0	3,2	3,4	1,4
0,032 (0,81)	1,2	1,7	2,1	2,5	2,8	3,0	3,3	3,4	3,5	3,7	3,9	4,1	1,7
0,035 (0,89)	1,5	2,1	2,6	3,0	3,3	3,6	3,9	4,0	4,2	4,4	4,7	4,9	2,1
0,038 (0,97)	1,7	2,5	3,0	3,5	3,9	4,3	4,6	4,8	4,9	5,2	5,5	5,7	2,5
0,042 (1,07)	2,1	3,0	3,7	4,2	4,7	5,2	5,6	5,8	6,0	6,4	6,7	7,0	3,0
0,047 (1,19)	2,7	3,8	4,6	5,3	5,9	6,5	7,0	7,3	7,5	8,0	8,4	8,8	3,8
0,052 (1,32)	3,3	4,6	5,6	6,5	7,3	8,0	8,6	8,9	9,2	9,8	10	11	4,6
0,057 (1,45)	3,9	5,5	6,8	7,8	8,7	9,6	10	11	11	12	12	13	5,5
0,063 (1,60)	4,8	6,8	8,3	9,6	11	12	13	13	14	14	15	16	6,8
0,069 (1,78)	5,7	8,1	9,9	12	13	14	15	16	16	17	18	19	8,1
0,075 (1,91)	6,8	9,6	12	13	15	17	18	19	19	20	21	23	9,6
0,082 (2,08)	8,1	12	14	16	18	20	21	22	23	24	26	27	12
0,090 (2,29)	9,8	14	17	20	22	24	26	27	28	29	31	32	14
0,098 (2,49)	12	16	20	23	26	28	31	32	33	35	37	38	16
0,106 (2,69)	14	19	23	27	30	33	36	37	38	41	43	45	19
0,115 (2,92)	16	23	28	32	36	39	42	44	45	48	50	53	23
0,125 (3,18)	17	27	33	38	42	46	50	52	53	56	60	62	27
0,135 (3,43)	22	31	38	44	49	54	58	60	62	66	69	73	31
0,145 (3,68)	25	36	44	51	57	62	67	69	72	76	80	84	36
0,155 (3,94)	29	41	50	58	65	71	77	79	82	87	92	96	41
0,165 (4,19)	33	46	57	66	73	80	87	90	93	98	104	109	46

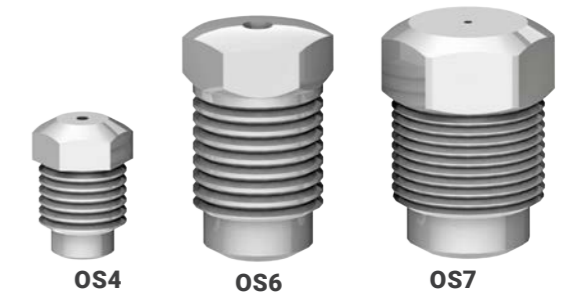
ACCESORIOS PARA HIDROLAVADO

BOQUILLAS SAPPHIRE

Para aplicaciones de alta presión

Estas boquillas se utilizan para aplicaciones de hidrolavado a alta presión en las que se requiere una filtración de agua de 10 micras o más. Los orificios tipo zafiro hacen que las boquillas sean de la mejor calidad y más duraderas, especialmente para presiones ultra altas.

- Rango de presión: 20–40k psi (1400–2800 bar)
- Rango de flujo: 0.2–4,8 gpm (0,75–18 l/min)



OS4

OS6

OS7

Se muestra más grande que el tamaño real.

DIAGRAMA DE FLUJO DE LA BOQUILLA DE ZAFIRO (GPM)

DIÁMETRO INTERIOR DEL ORIFICIO in. mm	PRESIÓN – KPSI Y BAR												DISPONIBILIDAD		
	20 (1400)	22 (1500)	24 (1700)	26 (1800)	28 (1900)	30 (2100)	32 (2200)	34 (2300)	36 (2500)	38 (2600)	40 (2800)	OS4	OS6	OS7	
0,009 (0,23)	0,2	0,2	0,2	0,3	0,3	0,3	0,3	0,3	0,3	0,3	0,3		•		
0,010 (0,25)	0,3	0,3	0,3	0,3	0,3	0,3	0,4	0,4	0,4	0,4	0,4		•		
0,011 (0,28)	0,3	0,4	0,4	0,4	0,4	0,4	0,4	0,4	0,5	0,5	0,5		•		
0,012 (0,30)	0,4	0,4	0,4	0,4	0,5	0,5	0,5	0,5	0,5	0,6	0,6		•		
0,013 (0,33)	0,5	0,5	0,5	0,5	0,6	0,6	0,6	0,6	0,6	0,6	0,7		•		
0,014 (0,36)	0,5	0,6	0,6	0,6	0,6	0,7	0,7	0,7	0,7	0,7	0,8		•		
0,015 (0,38)	0,6	0,7	0,7	0,7	0,7	0,8	0,9	0,9	0,8	0,8	0,9		•		
0,016 (0,41)	0,7	0,7	0,8	0,8	0,8	0,9	0,9	0,9	0,9	1,0	1,0		•		
0,017 (0,43)	0,8	0,8	0,9	0,9	0,9	1,0	1,0	1,0	1,1	1,1	1,1		•		
0,018 (0,46)	0,9	0,9	1,0	1,0	1,1	1,1	1,1	1,2	1,2	1,2	1,3		•		
0,019 (0,48)	1,0	1,0	1,1	1,1	1,1	1,2	1,3	1,3	1,3	1,4	1,4		•		
0,020 (0,51)	1,1	1,2	1,2	1,3	1,3	1,4	1,4	1,4	1,5	1,5	1,6		•		
0,021 (0,53)	1,2	1,3	1,3	1,4	1,4	1,5	1,5	1,6	1,6	1,7	1,7		•		
0,022 (0,56)	1,3	1,4	1,5	1,5	1,6	1,6	1,7	1,7	1,8	1,8	1,9		•		
0,023 (0,58)	1,5	1,5	1,6	1,7	1,7	1,8	1,9	1,9	1,9	2,0	2,0		•		
0,024 (0,61)	1,6	1,7	1,7	1,8	1,9	1,9	2,0	2,1	2,1	2,2	2,2		•		
0,025 (0,64)	1,7	1,8	1,9	2,0	2,0	2,1	2,2	2,2	2,3	2,4	2,4		•		
0,026 (0,66)	1,9	1,9	2,0	2,1	2,2	2,3	2,3	2,4	2,5	2,6	2,6		•		
0,027 (0,69)	2,0	2,1	2,2	2,3	2,4	2,5	2,5	2,6	2,7	2,8	2,8		•		
0,028 (0,71)	2,2	2,3	2,4	2,5	2,6	2,6	2,7	2,8	2,9	3,0	3,1		•		
0,029 (0,74)	2,3	2,4	2,5	2,6	2,8	3,0	3,2	3,4	3,6	3,8	4,0		•		
0,031 (0,79)	2,6	2,8	2,9	3,0	3,1	3,2	3,3	3,4	3,5	3,6	3,7		•		
0,033 (0,84)	3,0	3,1	3,3	3,4	3,5	3,7	3,8	3,9	4,0	4,1	4,2		•		
0,034 (0,86)	3,2	3,3	3,5	3,6	3,8	3,9	4,0	4,2	4,3	4,4	4,5		•		
0,035 (0,89)	3,4	3,5	3,7	3,8	4,0	4,1	4,3	4,4	4,5	4,6	4,8		•		
0,036 (0,91)	3,6	3,7	3,9	4,0	4,2	4,4	4,5	4,6	4,8	4,9	5,0		•		
0,037 (0,94)	3,7	3,9	4,1	4,3	4,4	4,6	4,8	4,9	5,0	5,2	5,3		•		
0,039 (0,99)	4,2	4,4	4,6	4,7	4,9	5,1	5,3	5,4	5,6	5,7	5,9		•		
0,047 (1,20)	6,1	6,4	6,6	6,9	7,2	7,4	7,7	7,9	8,1	8,4	8,6		•		



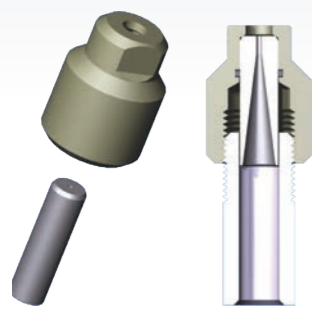
ACCESORIOS PARA HIDROLAVADO

INSERTOS DE CARBURO OC8

Recomendamos utilizar nuestros soportes OC8 e insertos de carburo OC8 cuando la filtración es deficiente, hay presencia de sólidos abrasivos o para flujos muy altos. Los insertos de carburo reemplazables están disponibles en grandes diámetros de orificio para manejar altos flujos y contienen una larga conicidad para proporcionar una excelente calidad de chorro.

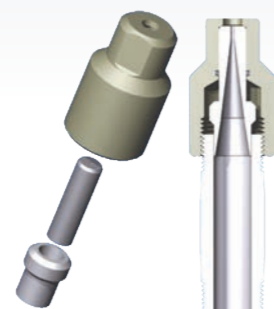
CARACTERÍSTICAS:

- Rango de presión: 2-22k psi (138-1500 bar)
- Rango de flujo: 7-106 gpm (26,5-401 l/min)



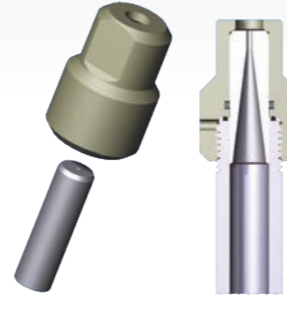
SOPORTE OC8 P8 E INSERTOS DE CARBURO OC8

Para 15k psi (1000 bar)
Conexión Hembra de 1/2" NPT.



SOPORTE OC8 P12 E INSERTOS DE CARBURO OC8

Para 15k psi (1000 bar)
Conexión Hembra de 3/4" NPT.



SOPORTE OC8 G12 E INSERTOS DE CARBURO OC8

Para 22k psi (1500 bar)
Conexión Hembra G12.

DIAGRAMA DE FLUJO DE LA BOQUILLA OC8 (GPM)

DIÁMETRO INTERIOR DEL ORIFICIO in. mm	PRESIÓN - KPSI Y BAR												CLASIFICACIÓN DE FLUJO
	2 (140)	4 (280)	6 (410)	8 (550)	10 (700)	12 (830)	14 (970)	15 (1000)	16 (1100)	18 (1200)	20 (1400)	22 (1500)	
0,063 (1,60)	4,8	6,7	8,2	9,5	11	12	13	13	14	14	15	16	7
0,075 (1,91)	6,8	9,6	12	14	15	17	18	19	19	20	21	22	10
0,085 (2,16)	8,7	12	15	17	19	21	23	24	25	26	28	29	12
0,095 (2,41)	11	15	19	22	24	27	29	30	31	33	33	36	15
0,105 (2,67)	13	19	23	27	30	33	35	36	38	40	42	44	19
0,125 (3,18)	19	27	33	38	42	46	50	52	53	56	60	62	27
0,145 (3,68)	25	36	44	50	57	62	67	69	72	76	80	84	36
0,165 (4,19)	33	46	56	66	73	80	87	90	93	98	104	109	46
0,175 (4,45)	37	52	64	74	82	90	98	101	-	-	-	-	52
0,190 (4,83)	43	61	75	87	97	106	115	119	-	-	-	-	61
0,200 (5,08)	48	68	83	96	108	118	127	132	-	-	-	-	68
0,215 (5,46)	56	79	96	111	124	-	-	-	-	-	-	-	78
0,235 (5,97)	66	94	115	133	149	-	-	-	-	-	-	-	94
0,250 (6,35)	75	106	130	150	168	-	-	-	-	-	-	-	106

MANGUERA, CONECTORES Y ACCESORIOS

PREVENTOR DE RETROCESOS

Los preventores de retrocesos aumentan la seguridad evitando que la herramienta se salga de la tubería. Hay varias opciones disponibles, incluyendo accesorios para tuberías de diámetro pequeño, tuberías con varios diámetros de círculo de pernos con brida y adaptadores para tuberías sin entrada de brida.



FIGURA 305
Preventor de retroceso en tuberías pequeñas

Tamaños de tubería 2-6 in. (51-150 mm)
Tamaños de manguera (diámetro interior) 0,12-0,32 in. (3-8 mm)



FIGURA 310
Preventor de retroceso en tuberías medianas

Tamaños de tubería 4-8 in. (100-200 mm)
Para tamaños de manguera (diámetro interior) 0,32-0,75 in. (8-19 mm)

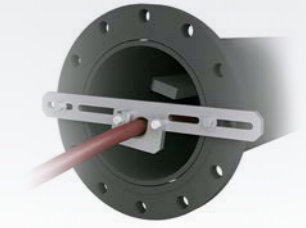


FIGURA 320
Preventor de retroceso en tuberías grandes

Tamaños de tubería 5-17 in. (130-430 mm)

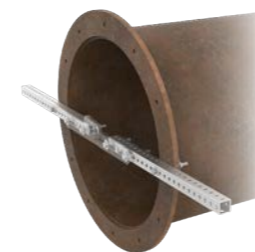


FIGURA 325
Kit de extensión para BJ 320

Tamaños de tubería 15-36 in. (380-910 mm)



FIGURA 340
Kit sin brida

Tamaños de tubería 8-36 in. (130-910 mm)

PREVENTOR DE RETROCESO VE-400™

El VE-400 está diseñado para proteger al operador de una lanza flexible que salga de la lámina del tubo durante las operaciones de limpieza.

El VE-400 se adapta tanto a aplicaciones horizontales como verticales y tiene una amplia gama de ajustes que se adaptan fácilmente a diferentes tamaños de láminas de tubos.

- Peso completo: 20 lb (9,0 kg)



STONEAGE RENTA

Confíe en nosotros para satisfacer sus necesidades de capacidad de sobrecarga



TRAILER DE DEMOSTRACIÓN STONEAGE

Llevamos los equipos StoneAge a donde usted esté para que experimente su poder



CAPACITACIÓN STONEAGE

Expertos en entrenamiento para el uso seguro y efectivo de los equipos de hidrolavado



GARANTÍA

StoneAge garantiza productos libres de defectos en su fabricación y materiales por un periodo de un (1) año a partir de la fecha de compra



ACCESORIOS

MEDIDORES DE PRESIÓN

- Construcción de acero inoxidable
- Fácil de leer
- Movimiento de precisión
- Tramos de presión codificados por color
- Relleno de glicerina para protección contra las vibraciones
- Amortiguadores incorporados



NÚM. DE PIEZA	TAMAÑO DEL DISCO		ESTILO DE MONTAJE	TIPO DE CONEXIÓN	ESCALA		GRADUACIONES		PRESIÓN MÁXIMA DE OPERACIÓN	
	in	mm			psi	bar	psi	bar	psi	bar
ACPG 35001003	4	100	Inferior	1/2" NPT Macho	0-20k	1400	200	20	15k	1400
ACPG 35001005	4	100	Inferior	1/4" HP Hembra	0-40k	2750	500	50	20k	2750
ACPG 35001007	6	152	Inferior	1/4" HP Hembra	0-60k	4150	500	50	40k	4150
ACPG 35001025	4	100	Inferior	9/16" HP Macho	0-40k	2750	500	50	20k	2750
ACPG 35001028	6	152	Inferior	9/16" HP Macho	0-60k	4150	500	50	40k	4150

LUBRICANTES PARA ROSCAS

Proteja las roscas NPT en las conexiones de hidrolavado para evitar que se engrosen o se atasquen.



NÚM. DE PIEZA GP 047

Lubricante para roscas Parker® ThreadMate™
Tubo 2 oz. (57g)

CINTA TEFLON®

Sella las roscas NPT y ayuda a prevenir las fugas. Excelente para conectores de tuberías de plástico y metal.



NÚM. DE PIEZA GPT 049-050

Rollo 1/2 x 520" (1,27 x 1320 cm)

NÚM. DE PIEZA GP 037-025

Rollo 1/4 x 520" (5,08 x 1320 cm)

ACCESORIOS

SUJECIÓN PARA MANGUERAS

Tal vez la medida de seguridad más simple y menos costosa de implementar, las sujeciones de mangueras evitan las lesiones al sujetar la manguera en caso de que falle un conector final.

Se puede conectar un dispositivo de sujeción para mangueras en cualquier punto donde se unen dos mangueras, en el extremo de fluido de una bomba en el lado de descarga, o donde una manguera se conecta a cualquier pieza del equipo de hidrolavado.

NOTA: Una instalación adecuada es esencial. Nunca exceda la carga de trabajo segura. Siga las recomendaciones y clasificaciones del fabricante.



SUJECIÓN DE ACERO PARA MANGUERAS

Fabricado con cable de acero inoxidable de alta resistencia a la tracción con retenes de resorte para facilitar la instalación y el desmontaje.

21" (533 MM) • NÚM. DE PIEZA ACWC SS-21



SUJECIÓN DE ACERO PARA MANGUERAS

SUJECIÓN DE NYLON PARA MANGUERAS

Hecho de una correa duradera con costuras para uso extra rudo. Le queda a cualquier manguera de alta presión.

31" (787 MM) • NÚM. DE PIEZA ACWC NY-31
44" (1118 MM) • NÚM. DE PIEZA ACWC NY-44



SUJECIÓN DE NYLON PARA MANGUERAS

LUBRICANTES

Hojas MSDS disponibles para todos los lubricantes.

LUBRICANTE	NÚMERO DE PARTE	CANT.	DESCRIPCIÓN
FLUIDO VISCOSO	BJ 048-X*	6 oz.	Lubricante de silicón sintético
ACEITE PARA MOTOR DE AIRE	GP 041	32 oz.	Almo 525/ISO 46/SAE 10
TRANS. AUTOMÁTICA FLUIDO	GP 042	32 oz.	Mercon®/Dexron® ATF
ANTIENGROTAMIENTO	GP 043	2 oz.	Blue Goop®
ACEITE PARA MOTOR	GP 044	32 oz.	10W-40
ACEITE LUBRICANTE PARA ENGRANAJES	GP 146	32 oz.	80W-85W-90
SELLADOR DE ROSCAS	GP 047	4 oz.	ThreadMate®
GRASA	GP 049	14 oz.	Grasa sintética SHC 100

* Especifique "rápido", "medio" o "lento" para el tipo de fluido viscoso necesario.



MANGUERAS 15K PSI (1000 BAR)

LANZAS FLEXIBLES

Se utilizan para la limpieza de tubos de diámetro pequeño como los que se encuentran en intercambiadores de calor, condensadores y calderas.

- Las lanzas flexibles tienen un pequeño radio mínimo de curvatura que les permite pasar por los codos de los tubos
- Conectores de acero inoxidable
- Longitudes y combinaciones de conectores de extremos personalizadas disponibles bajo petición

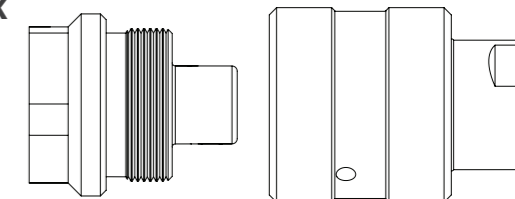


1/16 NPT LANZAS ROSCADAS	CONECTORES DE EXTREMO 1	CONECTORES DE EXTREMO 2	LONGITUD		DIÁMETRO INTERIOR		DIÁMETRO EXTERIOR		DIÁMETRO DE ANILLADO		MAWP PSI / BAR		PESO		RADIO DE CURVATURA MÍNIMO	
			ft	m	in	mm	in	mm	in	mm	psi	bar	lb/ft	kg/m	in	mm
ACHO H32025F1/16	1/16" NPT Macho	1/16" NPT Macho	25	7,62	0,13	3	0,27	7	0,35	9	14500	1000	0,048	0,072	2,36	60
ACHO H32035F1/16	1/16" NPT Macho	1/16" NPT Macho	35	10,7	0,13	3	0,27	7	0,35	9	14500	1000	0,048	0,073	2,36	60
ACHO H32050F1/16	1/16" NPT Macho	1/16" NPT Macho	50	15,25	0,13	3	0,27	7	0,35	9	14500	1000	0,048	0,074	2,36	60
ACHO H42025F1/16	1/16" NPT Macho	1/16" NPT Macho	25	7,62	0,16	4	0,31	8	0,39	10,1	15000	1000	0,074	0,110	2,95	75
ACHO H42035F1/16	1/16" NPT Macho	1/16" NPT Macho	35	10,7	0,16	4	0,31	8	0,39	10,1	15000	1000	0,074	0,111	2,95	75
ACHO H42050F1/16	1/16" NPT Macho	1/16" NPT Macho	50	15,25	0,16	4	0,31	8	0,39	10,1	15000	1000	0,074	0,112	2,95	75
1/8 NPT LANZAS ROSCADAS	CONECTORES DE EXTREMO 1	CONECTORES DE EXTREMO 2	LONGITUD		DIÁMETRO INTERIOR		DIÁMETRO EXTERIOR		DIÁMETRO DE ANILLADO		MAWP PSI / BAR		PESO		RADIO DE CURVATURA MÍNIMO	
			ft	m	in	mm	in	mm	in	mm	psi	bar	lb/ft	kg/m	in	mm
ACHO H42025F1/8	1/8" NPT Macho	1/8" NPT Macho	25	7,62	0,16	4	0,31	8	0,39	10,1	17400	1200	0,074	0,110	2,95	75
ACHO H42035F1/8	1/8" NPT Macho	1/8" NPT Macho	35	10,7	0,16	4	0,31	8	0,39	10,1	17400	1200	0,074	0,111	2,95	75
ACHO H42050F1/8	1/8" NPT Macho	1/8" NPT Macho	50	15,25	0,16	4	0,31	8	0,39	10,1	17400	1200	0,074	0,112	2,95	75
ACHO H52025F1/8	1/8" NPT Macho	1/8" NPT Macho	25	7,62	0,2	5	0,37	9,4	0,5	12,9	15080	1040	0,084	0,125	3,74	95
ACHO H52035F1/8	1/8" NPT Macho	1/8" NPT Macho	35	10,7	0,2	5	0,37	9,4	0,5	12,9	15080	1040	0,084	0,126	3,74	95
ACHO H52050F1/8	1/8" NPT Macho	1/8" NPT Macho	50	15,25	0,2	5	0,37	9,4	0,5	12,9	15080	1040	0,084	0,127	3,74	95
1/4 NPT LANZAS ROSCADAS	CONECTORES DE EXTREMO 1	CONECTORES DE EXTREMO 2	LONGITUD		DIÁMETRO INTERIOR		DIÁMETRO EXTERIOR		DIÁMETRO DE ANILLADO		MAWP		PESO		RADIO DE CURVATURA MÍNIMO	
			ft	m	in	mm	in	mm	in	mm	psi	bar	lb/ft	kg/m	in	mm
ACHO H62025F1/4	1/4" NPT Macho	1/4" NPT Macho	25	7,62	0,25	6,3	0,45	11,5	0,54	13,9	14500	1000	0,117	0,175	4,3	110
ACHO H62035F1/4	1/4" NPT Macho	1/4" NPT Macho	35	10,7	0,25	6,3	0,45	11,5	0,54	13,9	14500	1000	0,117	0,176	4,3	110
ACHO H62050F1/4	1/4" NPT Macho	1/4" NPT Macho	50	15,25	0,25	6,3	0,45	11,5	0,54	13,9	14500	1000	0,117	0,177	4,3	110
3/8 NPT LANZAS ROSCADAS	CONECTORES DE EXTREMO 1	CONECTORES DE EXTREMO 2	LONGITUD		DIÁMETRO INTERIOR		DIÁMETRO EXTERIOR		DIÁMETRO DE ANILLADO		MAWP		PESO		RADIO DE CURVATURA MÍNIMO	
			ft	m	in	mm	in	mm	in	mm	psi	bar	lb/ft	kg/m	in	mm
ACHO H82025F3/8	3/8" NPT Macho	3/8" NPT Macho	25	7,62	0,32	8,1	0,52	13,3	0,7	17,8	13500	900	0,134	0,200	5,12	130
ACHO H82035F3/8	3/8" NPT Macho	3/8" NPT Macho	35	10,7	0,32	8,1	0,52	13,3	0,7	17,8	13500	900	0,134	0,201	5,12	130
ACHO H82050F3/8	3/8" NPT Macho	3/8" NPT Macho	50	15,25	0,32	8,1	0,52	13,3	0,7	17,8	13500	900	0,134	0,202	5,12	130
TIPO M X NPT LANZAS ROSCADAS	CONECTORES DE EXTREMO 1	CONECTORES DE EXTREMO 2	LONGITUD		DIÁMETRO INTERIOR		DIÁMETRO EXTERIOR		DIÁMETRO DE ANILLADO		MAWP PSI / BAR		PESO		RADIO DE CURVATURA MÍNIMO	
			ft	m	in	mm	in	mm	in	mm	psi	bar	lb/ft	kg/m	in	mm
ACHO H32035FTM1/16	9/16" Tipo M	1/16" NPT Macho	35	10,7	0,13	3	0,27	7	0,35	9	14500	1000	0,048	0,074	2,36	60
ACHO H42035FTM41/16	9/16" Tipo M	1/16" NPT Macho	35	10,7	0,16	4	0,31	8	0,39	10,1	17400	1200	0,074	0,112	2,95	75
ACHO H42050FTMS1/8	9/16" Tipo M	1/8" NPT Macho	50	15,25	0,16	4	0,31	8	0,39	10,1	17400	1200	0,074	0,112	2,95	75
ACHO H42035FTM4HPS	9/16" Tipo M	1/4"-28 Izquierda Macho	35	10,7	0,16	4	0,31	8	0,39	10,1	17400	1200	0,074	0,112	2,95	75
ACHO H42050FTM4HPS	9/16" Tipo M	1/4"-28 Izquierda Macho	50	15,25	0,16	4	0,31	8	0,39	10,1	17400	1200	0,074	0,112	2,95	75

CONECTORES 15K PSI (1000 BAR)

COPLES CONECTORES DE ATORNILLADO RÁPIDO – PARTEK

- Acero inoxidable de alta resistencia para una gran durabilidad
- Textura de fácil agarre para conexiones ergonómicas a la mano
- Mitades de coples intercambiables de 3/4 y 1" NPT
- Kits de sello con O-ring y anillo de respaldo disponibles



MACHO

HEMбра

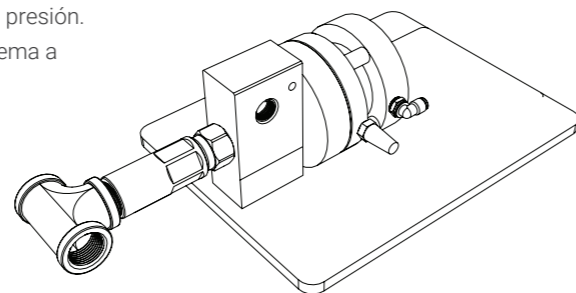
NÚM. DE PIEZA	TIPO DE CONEXIÓN	MITADES DE COPLES		KIT DE SELLO	ANILLO RETENEDOR	MÁX. PRESIÓN DE OPERACIÓN	
		Hembra	Macho			psi	bar
GP 060-P6	3/8" NPT Hembra	GP 060-P6F	GP 060-P6M	GP 660-P8	GP 661-P8	15k	1000
GP 060-P8	1/2" NPT Hembra	GP 060-P8F	GP 060-P8M	GP 660-P8	GP 661-P8	15k	1000
GP 060-P12	3/4" NPT Hembra	GP 060-P12F	GP 060-P12M	GP 660-P12	GP 661-P12	12k	830
GP 060-P16	1" NPT Hembra	GP 060-P16F	GP 060-P16M	GP 660-P16	GP 661-P16	10k	700



CONECTORES 15K PSI (1000 BAR)

VÁLVULAS DE DESCARGA NEUMÁTICAS 15K

La válvula de descarga neumática permite al operador controlar a distancia la presión en las aplicaciones de limpieza a partir de 15k psi (1000 bar). Cuando se envía aire al cilindro, la válvula se cierra y permite que el sistema aumente la presión. La válvula se abre cuando el aire se descarga, reduciendo la presión del sistema a casi atmosférica.

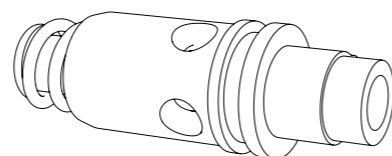


NÚM. DE PIEZA	DESCRIPCIÓN
ACDA 61001007	Conjunto de descarga neumática de 15k con placa base
ACDA 61010012	Conjunto de válvula de pie, estilo de descarga 15k 1/2 NPT
ACDA 61050014	Conjunto de válvula de pie neumática 15k, alto flujo, con placa base
ACDU 61001006	Válvula de desviación de aire, 15k 1/2, sin placa base

CARTUCHOS DE ALTA PRESIÓN DE REEMPLAZO

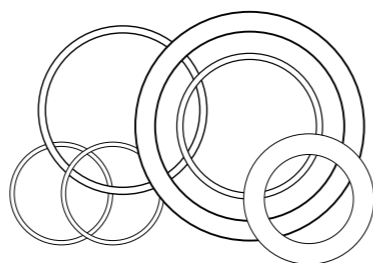
El diseño del estilo del cartucho permite que la válvula de descarga sea reconstruida en menos de un minuto sin herramientas especiales.

NÚM. DE PIEZA	DESCRIPCIÓN	PRESIÓN	
		psi	bar
ACRC 60010020	APS 15k, mano/pie, J/S 50902	15k	1034
ACRC 60100004	15k GDWJ mano/pie, GDWJ 3102111	15k	1034
ACRC 61020030	CF H/F Mag, J/S 52750	11k	800
ACRC 61050012	10k, alto flujo	10k	700
ACRC 61050026	C-15 1in, J/S 53915	15k	1034
ACRC 70010004	15k FDV/PRV, J/S 50234	15k	1034
ACRC 70025000	Reparación de PRV/FDV 15k/20k	15k	1034



ACCESORIOS DE O-RINGS PARA CARTUCHOS

NÚM. DE PIEZA	DESCRIPCIÓN
ACOR 30001018	O-ring 22-17046
ACOR 30001029	O-ring
ACOR 30001120	O-ring
ACOR 30001122	O-ring J/S 26776
ACOR 30001218	O-ring GDWJ 22-74207
ACOR 30003018BU	Anillo de respaldo GDWJ 22-17047
ACOR 30003120BU	Anillo de respaldo
ACOR 30003122BU	Anillo de respaldo
ACOR 30003218BU	Anillo de respaldo

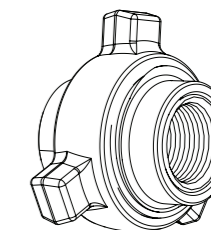


CONECTORES 15K PSI (1000 BAR)

UNIONES DE MARTILLO – ROSCA DE TUBO (NPT)

- Acero inoxidable
- Con roscas de tornillo grandes y O-rings de uso rudo

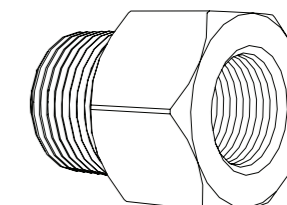
NÚM. DE PIEZA	TIPO DE CONEXIÓN	SELLO	PRESIÓN MÁXIMA DE OPERACIÓN	
			psi	bar
GP 062-P12	3/4" NPT Hembra	GP 063-P12	10k	700
GP 062-P16	1" NPT Hembra	GP 063-P16	10K	700



BUJES REDUCTORES – ROSCA DE TUBO (NPT)

- Acero inoxidable

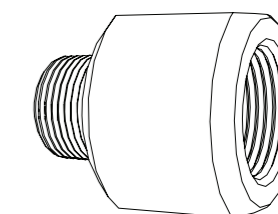
NÚM. DE PIEZA	TIPOS DE CONEXIÓN		PRESIÓN MÁXIMA DE OPERACIÓN	
	Conexión 1	Conexión 2	psi	bar
GP 051-P1P2	1/8" NPT Macho	1/16" NPT Hembra	15k	1000
GP 051-P1P4	1/4" NPT Macho	1/16" NPT Hembra	15k	1000
GP 051-P1P6	3/8" NPT Macho	1/16" NPT Hembra	15k	1000
GP 051-P1P8	1/2" NPT Macho	1/16" NPT hembra	15k	1000
GP 051-P2P4	1/4" NPT Macho	1/8" NPT Hembra	15k	1000
GP 051-P2P6	3/8" NPT Macho	1/8" NPT Hembra	15k	1000
GP 051-P2P8	1/2" NPT Macho	1/8" NPT Hembra	15k	1000
GP 051-P2P12	3/4" NPT Macho	1/8" NPT Hembra	15k	1000
GP 051-P4P6	3/8" NPT Macho	1/4" NPT Hembra	15k	1000
GP 051-P4P8	1/2" NPT Macho	1/4" NPT Hembra	15k	1000
GP 051-P4P12	3/4" NPT Macho	1/4" NPT Hembra	15k	1000
GP 051-P4P16	1" NPT Macho	1/4" NPT Hembra	12k	830
GP 051-P6P8	1/2" NPT Macho	3/8" NPT Hembra	15k	1000
GP 051-P6P12	3/4" NPT Macho	3/8" NPT Hembra	15k	1000
GP 051-P6P16	1" NPT Macho	3/8" NPT Hembra	12k	830
GP 051-P8P12	3/4" NPT Macho	1/2" NPT Hembra	15k	1000
GP 051-P8P16	1" NPT Macho	1/2" NPT Hembra	12k	830
GP 051-P12P16	1" NPT Macho	3/4" NPT Hembra	12k	830
GP 051-P12P20	1-1/4" NPT Macho	3/4" NPT Hembra	10k	700
GP 051-P16P20	1-3/4" NPT Macho	1" NPT Hembra	10k	700



REDUCTORES SWAGE

- Acero inoxidable

NÚM. DE PIEZA	TIPOS DE CONEXIÓN		PRESIÓN MÁXIMA DE OPERACIÓN	
	Conexión 1	Conexión 2	psi	bar
GP 059-P4P2	1/4" NPT Hembra	1/8" NPT Macho	15k	1000
GP 059-P6P4	3/8" NPT Hembra	1/4" NPT Macho	15k	1000
GP 059-P8P4	1/2" NPT Hembra	1/4" NPT Macho	15k	1000
GP 059-P8P6	1/2" NPT Hembra	3/8" NPT Macho	15k	1000
GP 059-P12P8	3/4" NPT Hembra	1/2" NPT Macho	15k	1000
GP 059-P16P8	1" NPT Hembra	1/2" NPT Macho	10k	700
GP 059-P16P12	1" NPT Hembra	3/4" NPT Macho	10k	700

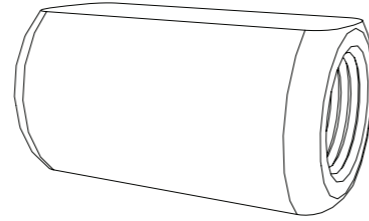


CONECTORES 15K PSI (1000 BAR)

COPLES DE ALTA RESISTENCIA – ROSCA DE TUBO (NPT)

- Acero inoxidable tratado térmicamente

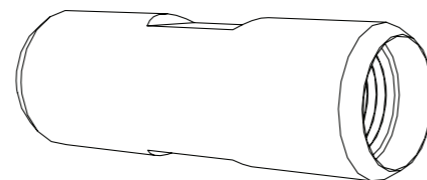
NÚM. DE PIEZA	TIPOS DE CONEXIÓN		PRESIÓN MÁXIMA DE OPERACIÓN	
	Conexión 1	Conexión 2	psi	bar
GP 052-P1P1	1/16" NPT Hembra	1/16" NPT Hembra	15k	1000
GP 052-P1P2	1/16" NPT Hembra	1/8" NPT Hembra	15k	1000
GP 052-P1P4	1/16" NPT Hembra	1/4" NPT Hembra	15k	1000
GP 052-P1P8	1/16" NPT Hembra	1/2" NPT Hembra	15k	1000
GP 052-P2P2	1/8" NPT Hembra	1/8" NPT Hembra	15k	1000
GP 052-P2P4	1/8" NPT Hembra	1/4" NPT Hembra	15k	1000
GP 052-P2P6	1/8" NPT Hembra	3/8" NPT Hembra	15k	1000
GP 052-P2P8	1/8" NPT Hembra	1/2" NPT Hembra	15k	1000
GP 052-P4P4	1/4" NPT Hembra	1/4" NPT Hembra	15k	1000
GP 052-P4P4-S	1/4" NPT Hembra	1/4" NPT Hembra	15k	1000
GP 052-P4P6	1/4" NPT Hembra	3/8" NPT Hembra	15k	1000
GP 052-P4P8	1/4" NPT Hembra	1/2" NPT Hembra	15k	1000
GP 052-P4P12	1/4" NPT Hembra	3/4" NPT Hembra	15k	1000
GP 052-P6P6	3/8" NPT Hembra	3/8" NPT Hembra	15k	1000
GP 052-P6P8	3/8" NPT Hembra	1/2" NPT Hembra	15k	1000
GP 052-P6P12	3/8" NPT Hembra	3/4" NPT Hembra	15k	1000
GP 052-P8P8	1/2" NPT Hembra	1/2" NPT Hembra	15k	1000
GP 052-P8P12	1/2" NPT Hembra	3/4" NPT Hembra	15k	1000
GP 052-P8P16	1/2" NPT Hembra	1" NPT Hembra	12k	830
GP 052-P12P12	3/4" NPT Hembra	3/4" NPT Hembra	15k	1000
GP 052-P12P16	3/4" NPT Hembra	1" NPT Hembra	12k	830
GP 052-P16P16	1" NPT Hembra	1" NPT Hembra	12k	830
GP 052-P20P20	1-1/4" NPT Hembra	1-1/4" NPT Hembra	7,5k	520



COPLES SLIMLINE

- Acero inoxidable tratado térmicamente, ideal para la limpieza de tubos

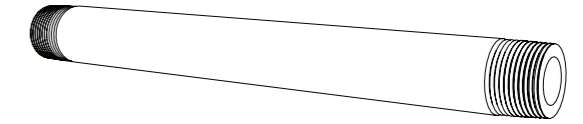
NÚM. DE PIEZA	TIPOS DE CONEXIÓN		PRESIÓN MÁXIMA DE OPERACIÓN	
	Conexión 1	Conexión 2	psi	bar
GP 052-P1P1-SL	1/16" NPT Hembra	1/16" NPT Hembra	10k	700
GP 052-P1P4-SL	1/16" NPT Hembra	1/4" NPT Hembra	10k	700
GP 052-P2P2-SL	1/8" NPT Hembra	1/8" NPT Hembra	10k	700
GP 052-P4P4-SL	1/4" NPT Hembra	1/4" NPT Hembra	10k	700
GP 052-P6P6-SL	3/8" NPT Hembra	3/8" NPT Hembra	10k	700
GP 052-P8P8-SL	1/2" NPT Hembra	1/2" NPT Hembra	10k	700
AF 073-P1P1-SL	1/16" NPT Hembra	1/16" NPT Hembra	15k	1000
AF 073-P2P2-SL	1/8" NPT Hembra	1/8" NPT Hembra	15k	1000
AF 073-P4P4-SL	1/4" NPT Hembra	1/4" NPT Hembra	15k	1000
AF 073-P6P6-SL	3/8" NPT Hembra	3/8" NPT Hembra	15k	1000
AF 073-P8P8-SL	1/2" NPT Hembra	1/2" NPT Hembra	15k	1000



CONECTORES 15K PSI (1000 BAR)

NIPLES/AGUIJONES – ROSCA DE TUBO (NPT)

- Acero inoxidable
- Longitudes adicionales disponibles bajo pedido



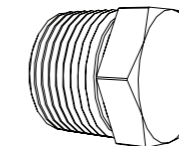
NÚM. DE PIEZA	TIPO DE CONEXIÓN	DIÁMETRO EXTERIOR IN/MM	DIÁMETRO INTERIOR IN/MM	PRESIÓN MÁXIMA DE OPERACIÓN		LONGITUDES DE STOCK EN PULGADAS
				psi	bar	
SA 527-P1P1-XX	1/16" NPT	0,310/7,9	0,182/4,6	15k	1000	12, 18, 24, 36, 48
SA 325-P2P2-XX	1/8" NPT	0,405/10,3	0,215/5,5	15k	1000	12, 18, 24, 36, 49
SA 335-P4P4-XX	1/4" NPT	0,540/13,7	0,302/7,7	15k	1000	12, 18, 24, 36, 50
SA 347-P6P6-XX	3/8" NPT	0,675/17,1	0,415/10,5	15k	1000	4, 8, 10, 12, 18, 24, 36, 48
SA 356-P8P8-XX	1/2" NPT	0,640/21,3	0,534/13,6	15k	1000	3, 4, 6, 8, 10, 12, 18, 24, 36, 48
SA 366-P12P12-XX	3/4" NPT	1,05/26,7	0,614/15,6	15k	1000	3, 4, 5, 6, 12, 18, 22, 27, 30, 36, 40, 44, 53, 60
SA 376-P16P16-XX	1" NPT	1,315/33,4	0,599/15,2	12k	830	6, 8, 18

XX = Longitud en pulgadas.

TAPONES – ROSCA DE TUBO (NPT)

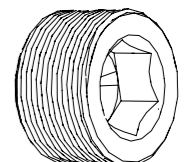
CABEZAL HEXAGONAL

- Acero inoxidable



CABEZAL DE ENCHUFE

- Acero inoxidable



NÚM. DE PIEZA	TIPO DE CONEXIÓN	MATERIAL	PRESIÓN MÁXIMA DE OPERACIÓN	
			psi	bar
AP2 002	1/8" NPT	Inoxidable	15k	1000
GP 026-P4SS	1/4" NPT	Inoxidable	15k	1000
GP 026-P6SS	3/8" NPT	Inoxidable	15k	1000
GP 025-P8C	1/2" NPT	Carbono	15k	1000
GP 026-P8SS	1/2" NPT	Inoxidable	15k	1000
GP 026-P12C	3/4" NPT	Carbono	15k	1000
GP 026-P12SS	3/4" NPT	Inoxidable	15k	1000
GP 026-P16SS	1" NPT	Inoxidable	15k	1000

NÚM. DE PIEZA	TIPO DE CONEXIÓN	MATERIAL	PRESIÓN MÁXIMA DE OPERACIÓN	
			psi	bar
GP 025-P1SS	1/16" NPT	Inoxidable	15k	1000
GP 025-P2SS	1/8" NPT	Inoxidable	15k	1000
GP 025-P4C	1/4" NPT	Carbono	15k	1000
GP 025-P4SS	1/4" NPT	Inoxidable	15k	1000
GP 025-P6SS	3/8" NPT	Inoxidable	15k	1000
GP 025-P8C	1/2" NPT	Carbono	15k	1000
GP 025-P8SS	1/2" NPT	Inoxidable	15k	1000
GP 025-P12C	3/4" NPT	Carbono	15k	1000
GP 025-P12SS	3/4" NPT	Inoxidable	15k	1000

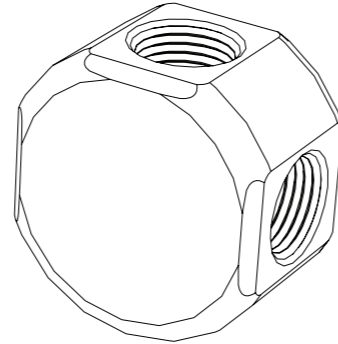


CONECTORES 15K PSI (1000 BAR)

WAFER EN T – ROSCA DE TUBO (NPT)

- Acero inoxidable

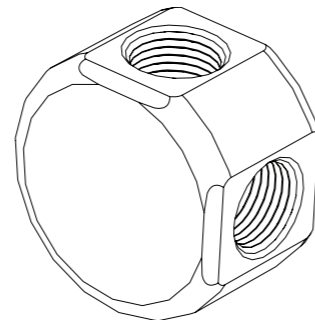
NÚM. DE PIEZA	TIPO DE CONEXIÓN	PRESIÓN MÁXIMA DE OPERACIÓN	
		psi	bar
GP 030-P12	3/4" NPT Hembra	15k	1000
GP 030-P16	1" NPT Hembra	12k	830
GP 030-P8	1/2" NPT Hembra	15k	1000



CODOS WAFER DE 90° – ROSCA DE TUBO (NPT)

- Acero inoxidable

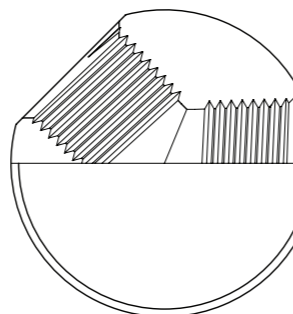
NÚM. DE PIEZA	TIPO DE CONEXIÓN	PRESIÓN MÁXIMA DE OPERACIÓN	
		psi	bar
GP 050-P8P8	1/2" NPT Hembra	15k	1000
GP 050-P12P12	3/4" NPT Hembra	15k	1000
GP 050-P16P16	1" NPT Hembra	12k	830



CODOS WAFER DE 45° – ROSCA DE TUBO (NPT)

- Acero inoxidable

NÚM. DE PIEZA	TIPOS DE CONEXIÓN		PRESIÓN MÁXIMA DE OPERACIÓN	
	Conexión 1	Conexión 2	psi	bar
GP 050-P16P16-45	1" NPT Hembra	1" NPT Hembra	12k	830

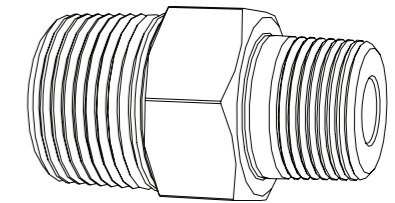


CONECTORES 15K PSI (1000 BAR)

NIPLES HEXAGONALES – ROSCA DE TUBO (NPT)

- Acero inoxidable

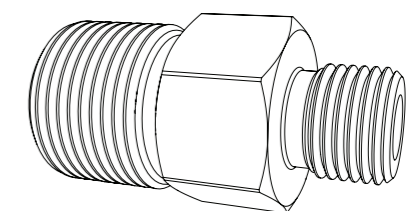
NÚM. DE PIEZA	TIPOS DE CONEXIÓN		PRESIÓN MÁXIMA DE OPERACIÓN	
	Conexión 1	Conexión 2	psi	bar
GP 055-P1P1	1/16" NPT Macho	1/16" NPT Macho	15k	1000
GP 055-P1P2	1/16" NPT Macho	1/8" NPT Macho	15k	1000
GP 055-P1P4	1/16" NPT Macho	1/4" NPT Macho	15k	1000
GP 055-P2P2	1/8" NPT Macho	1/8" NPT Macho	15k	1000
GP 055-P2P4	1/8" NPT Macho	1/4" NPT Macho	15k	1000
GP 055-P2P6	1/8" NPT Macho	3/8" NPT Macho	15k	1000
GP 055-P2P8	1/8" NPT Macho	1/2" NPT Macho	15k	1000
GP 055-P4P4	1/4" NPT Macho	1/4" NPT Macho	15k	1000
GP 055-P4P6	1/4" NPT Macho	3/8" NPT Macho	15k	1000
GP 055-P4P8	1/4" NPT Macho	1/2" NPT Macho	15k	1000
GP 055-P4P12	1/4" NPT Macho	3/4" NPT Macho	15k	1000
GP 055-P6P6	3/8" NPT Macho	3/8" NPT Macho	12k	830
GP 055-P6P8	3/8" NPT Macho	1/2" NPT Macho	15k	1000
GP 055-P6P12	3/8" NPT Macho	3/4" NPT Macho	15k	1000
GP 055-P8P8	1/2" NPT Macho	1/2" NPT Macho	12k	830
GP 055-P8P12	1/2" NPT Macho	3/4" NPT Macho	15k	1000
GP 055-P8P16	1/2" NPT Macho	1" NPT Macho	12k	830
GP 055-P12P12	3/4" NPT Macho	3/4" NPT Macho	12k	830
GP 055-P12P16	3/4" NPT Macho	1" NPT Macho	10k	700
GP 055-P16P16	1" NPT Macho	1" NPT Macho	10k	700



ROSCA DE TUBO MACHO (NPT MACHO) PARA ADAPTADORES TIPO M MACHO

- Acero inoxidable

NÚM. DE PIEZA	TIPOS DE CONEXIÓN		PRESIÓN MÁXIMA DE OPERACIÓN	
	Conexión 1	Conexión 2	psi	bar
AF 060-P4	9/16" Tipo M Macho	1/4" NPT Macho	15k	1000
AF 060-P6	9/16" Tipo M Macho	3/8" NPT Macho	15k	1000
AF 060-P8	9/16" Tipo M Macho	1/2" NPT Macho	15k	1000
AF 060-P12	9/16" Tipo M Macho	3/4" NPT Macho	15k	1000
AF 061-P4	3/4" Tipo M Macho	1/4" NPT Macho	15k	1000
AF 061-P8	3/4" Tipo M Macho	1/2" NPT Macho	15k	1000
AF 061-P12	3/4" Tipo M Macho	3/4" NPT Macho	15k	1000
AF 063-P8	1" Tipo M Macho	1/2" NPT Macho	15k	1000
AF 063-P12	1" Tipo M Macho	3/4" NPT Macho	15k	1000
AF 063-P16	1" Tipo M Macho	1" NPT Macho	12k	830
AF 064-P12	1-5/16" Tipo M Macho	3/4" NPT Macho	15k	1000
AF 064-P16	1-5/16" Tipo M Macho	1" NPT Macho	12k	830

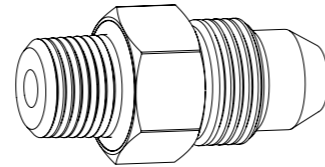


CONECTORES 15K PSI (1000 BAR)

ROSCA DE TUBO MACHO (NPT MACHO) PARA ADAPTADORES MACHOS DE PRESIÓN MEDIA (MP)

- Acero inoxidable

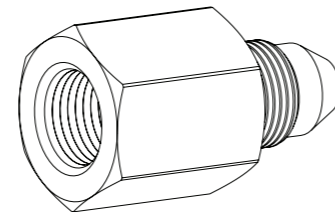
NÚM. DE PIEZA	TIPOS DE CONEXIÓN		PRESIÓN MÁXIMA DE OPERACIÓN	
	Conexión 1	Conexión 2	psi	bar
AF 068-MP6P4	3/8" MP Macho	1/4" NPT Macho	15k	1000
AF 068-MP6P6	3/8" MP Macho	3/8" NPT Macho	15k	1000
AF 068-MP6P8	3/8" MP Macho	1/2" NPT Macho	15k	1000
AF 068-MP9P4	9/16" MP Macho	1/4" NPT Macho	15k	1000
AF 068-MP9P6	9/16" MP Macho	3/8" NPT Macho	15k	1000
AF 068-MP9P8	9/16" MP Macho	1/2" NPT Macho	15k	1000
AF 068-MP9P12	9/16" MP Macho	3/4" NPT Macho	15k	1000
AF 068-MP9P16	9/16" MP Macho	1" NPT Macho	12k	830
AF 068-MP12P8	3/4" MP Macho	1/2" NPT Macho	15k	1000
AF 068-MP12P12	3/4" MP Macho	3/4" NPT Macho	15k	1000
AF 068-MP12P16	3/4" MP Macho	1" NPT Macho	12k	830
AF 068-MP16P8	1" MP Macho	1/2" NPT Macho	15k	1000
AF 068-MP16P12	1" MP Macho	3/4" NPT Macho	15k	1000
AF 068-MP16P16	1" MP Macho	1" NPT Macho	12k	830



ROSCA DE TUBO HEMBRA (NPT HEMBRA) PARA ADAPTADORES MACHO DE PRESIÓN MEDIA (MP)

- Acero inoxidable

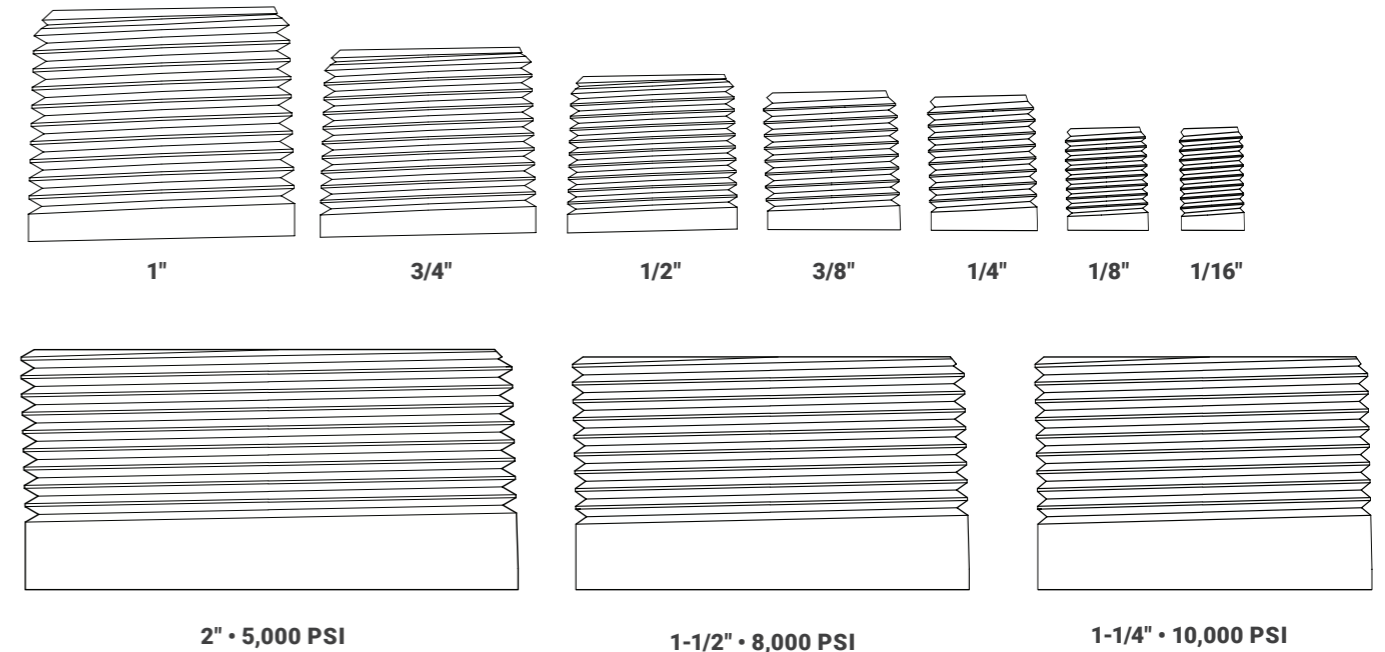
NÚM. DE PIEZA	TIPOS DE CONEXIÓN		PRESIÓN MÁXIMA DE OPERACIÓN	
	Conexión 1	Conexión 2	psi	bar
AF 065-MP6P6	3/8" MP Macho	3/8" NPT Hembra	15k	1000
AF 065-MP6P8	3/8" MP Macho	1/2" NPT Hembra	15k	1000
AF 065-MP9P2	9/16" MP Macho	1/8" NPT Hembra	15k	1000
AF 065-MP9P4	9/16" MP Macho	1/4" NPT Hembra	15k	1000
AF 065-MP9P6	9/16" MP Macho	3/8" NPT Hembra	15k	1000
AF 065-MP9P8	9/16" MP Macho	1/2" NPT Hembra	15k	1000
AF 065-MP12P8	3/4" MP Macho	1/2" NPT Hembra	15k	1000
AF 065-MP12P12	3/4" MP Macho	3/4" NPT Hembra	15k	1000
AF 065-MP16P8	1" MP Macho	1/2" NPT Hembra	15k	1000
AF 065-MP16P12	1" MP Macho	3/4" NPT Hembra	15k	1000



TÉCNICO 15K PSI (1000 BAR)

NATIONAL PIPE TAPER (NPT)

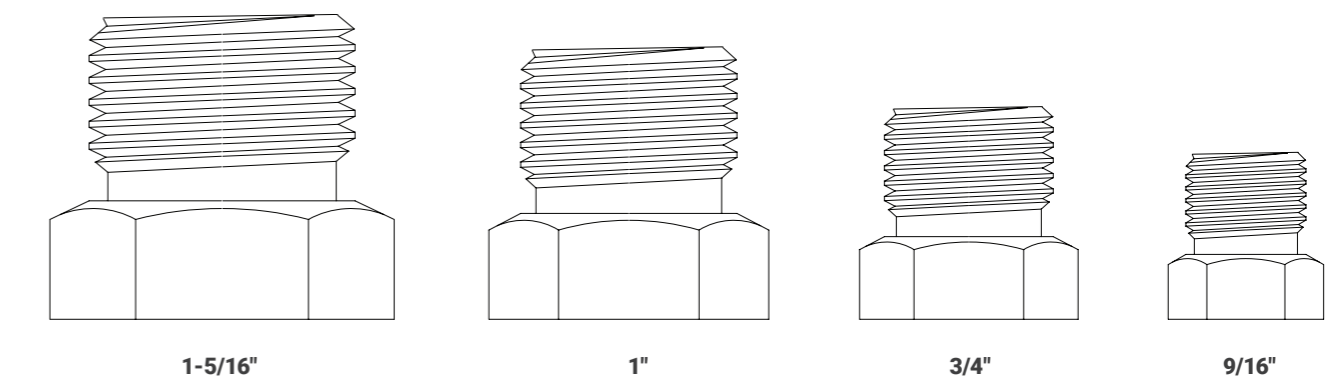
TABLA DE REFERENCIA DE TAMAÑOS MACHO DE UNA SOLA PIEZA • TAMAÑO REAL



TIPO M

TABLA DE REFERENCIA DE TAMAÑOS MACHO DE UNA SOLA PIEZA • TAMAÑO REAL

TAMAÑO	ROSCA DE CONEXIÓN	PAR DE TORSIÓN RECOMENDADO	
		ft-lb	N-m
9/16" Tipo M	9/16" - 18UNF	30	41
3/4" Tipo M	3/4" - 16UNF	45	61
1" Tipo M	1" - 12UNF	70	95
1-5/16" Tipo M	1-5/16" - 12UN	110	149



MANGUERAS/LANZAS 20K PSI (1380 BAR)

LANZAS FLEXIBLES

Se utilizan para la limpieza de tubos de diámetro pequeño como los que se encuentran en intercambiadores de calor, condensadores y calderas.

- Conectores de acero inoxidable
- Núcleo de plástico reforzado por cuatro capas en espiral de alambre de acero de alta resistencia a la tracción envuelto en una cubierta de poliamida resistente y flexible
- Pequeño radio de curvatura mínima
- Longitudes y conectores de extremos personalizadas disponibles bajo pedido



1/4-28 LANZAS ROSCADAS	TIPO M TUERCA DE SWIVEL	CONEXIÓN DEL EXTREMO DE LA HERRAMIENTA	LONGITUD		DIÁMETRO INTERIOR		DIÁMETRO EXTERIOR		DIÁMETRO DE ANILLADO		MAWP		PESO		RADIO DE CURVATURA MÍNIMO	
			ft	m	in	mm	in	mm	in	mm	psi	bar	lb/ft	kg/m	in	mm
ACHO H34035FTM4N2LM	9/16"	1/4"-28 IZQ Macho BP	35	10,7	0,13	3	0,031	8	0,47	12,1	29000	2000	0,090	0,135	4,33	110
ACHO H34035FTM4N2RF	9/16"	1/4"-28 DER Hembra	35	10,7	0,13	3	0,031	8	0,47	12,1	29000	2000	0,090	0,136	4,33	110
ACHO H34035FTM4N2ZRM	9/16"	1/4"-28 DER Macho BP	35	10,7	0,13	3	0,031	8	0,47	12,1	29000	2000	0,090	0,137	4,33	110
ACHO H34050FTM4N2LM	9/16"	1/4"-28 IZQ Macho BP	50	15,25	0,13	3	0,031	8	0,47	12,1	29000	2000	0,090	0,138	4,33	110
ACHO H34050FTM4N2RF	9/16"	1/4"-28 DER Hembra	50	15,25	0,13	3	0,031	8	0,47	12,1	29000	2000	0,090	0,139	4,33	110
ACHO H34050FTM4N2ZRM	9/16"	1/4"-28 DER Macho BP	50	15,25	0,13	3	0,031	8	0,47	12,1	29000	2000	0,090	0,140	4,33	110
ACHO H42H035FTM4N2ZRM	9/16"	1/4"-28 DER Macho BP	35	10,7	0,16	4	0,32	8	0,394	10	20300	1400	0,075	0,112	2,95	75
ACHO H42H050FTM4N2ZRM	9/16"	1/4"-28 DER Macho BP	50	15,25	0,16	4	0,32	8	0,394	10	20300	1400	0,075	0,113	2,95	75
ACHO H44025FTM4N2LM	9/16"	1/4"-28 IZQ Macho BP	25	7,62	0,16	4	0,41	10,3	0,57	14,7	31900	2200	0,157	0,234	5,12	130
ACHO H44025FTM4N2ZRM	9/16"	1/4"-28 DER Macho BP	25	7,62	0,16	4	0,41	10,3	0,57	14,7	31900	2200	0,157	0,235	5,12	130
ACHO H44035FTM4N2LM	9/16"	1/4"-28 IZQ Macho BP	35	10,7	0,16	4	0,41	10,3	0,57	14,7	31900	2200	0,157	0,236	5,12	130
ACHO H44035FTM4N2RF	9/16"	1/4"-28 DER Hembra	35	10,7	0,16	4	0,41	10,3	0,57	14,7	31900	2200	0,157	0,237	5,12	130
ACHO H44035FTM4N2ZRM	9/16"	1/4"-28 DER Macho BP	35	10,7	0,16	4	0,41	10,3	0,57	14,7	31900	2200	0,157	0,238	5,12	130
ACHO H44050FTM4N2LM	9/16"	1/4"-28 IZQ Macho BP	50	15,25	0,16	4	0,41	10,3	0,57	14,7	31900	2200	0,157	0,239	5,12	130
ACHO H44050FTM4N2RF	9/16"	1/4"-28 DER Hembra	50	15,25	0,16	4	0,41	10,3	0,57	14,7	31900	2200	0,157	0,240	5,12	130
ACHO H44050FTM4N2ZRM	9/16"	1/4"-28 DER Macho BP	50	15,25	0,16	4	0,41	10,3	0,57	14,7	31900	2200	0,157	0,241	5,12	130

3/8-24 LANZAS ROSCADAS	TIPO M TUERCA DE SWIVEL	CONEXIÓN DEL EXTREMO DE LA HERRAMIENTA	LONGITUD		DIÁMETRO INTERIOR		DIÁMETRO EXTERIOR		DIÁMETRO DE ANILLADO		MAWP		PESO		RADIO DE CURVATURA MÍNIMO	
			ft	m	in	mm	in	mm	in	mm	psi	bar	lb/ft	kg/m	in	mm
ACHO H54035FTM6N2LM	9/16"	3/8"-24 IZQ Macho BP	35	10,7	0,2	5	0,44	11,2	0,59	15	26100	1800	0,174	0,260	5,91	150
ACHO H54035FTM6N2RF	9/16"	3/8"-24 DER Hembra	35	10,7	0,2	5	0,44	11,2	0,59	15	26100	1800	0,174	0,261	5,91	150
ACHO H54035FTM6N2ZRM	9/16"	3/8"-24 DER Macho BP	35	10,7	0,2	5	0,44	11,2	0,59	15	26100	1800	0,174	0,262	5,91	150
ACHO H54050FTM6N2LM	9/16"	3/8"-24 IZQ Macho BP	50	15,25	0,2	5	0,44	11,2	0,59	15	26100	1800	0,174	0,263	5,91	150
ACHO H54050FTM6N2RF	9/16"	3/8"-24 DER Hembra	50	15,25	0,2	5	0,44	11,2	0,59	15	26100	1800	0,174	0,264	5,91	150
ACHO H54050FTM6N2ZRM	9/16"	3/8"-24 DER Macho BP	50	15,25	0,2	5	0,44	11,2	0,59	15	26100	1800	0,174	0,265	5,91	150
ACHO H64035FTM6N2LM	9/16"	3/8"-24 IZQ Macho BP	35	10,7	0,25	6,3	0,5	12,6	0,64	16,4	21750	1500	0,198	0,29	7,09	108
ACHO H64035FTM6N2RF	9/16"	3/8"-24 DER Hembra	35	10,7	0,25	6,3	0,5	12,6	0,64	16,4	21750	1500	0,198	0,296	7,09	108
ACHO H64035FTM6N2ZRM	9/16"	3/8"-24 DER Macho BP	35	10,7	0,25	6,3	0,5	12,6	0,64	16,4	21750	1500	0,198	0,297	7,09	108
ACHO H64050FTM6N2LM	9/16"	3/8"-24 IZQ Macho BP	50	15,25	0,25	6,3	0,5	12,6	0,64	16,4	21750	1500	0,198	0,298	7,09	108
ACHO H64050FTM6N2RF	9/16"	3/8"-24 DER Hembra	50	15,25	0,25	6,3	0,5	12,6	0,64	16,4	21750	1500	0,198	0,299	7,09	108
ACHO H64050FTM6N2ZRM	9/16"	3/8"-24 DER Macho BP	50	15,25	0,25	6,3	0,5	12,6	0,64	16,4	21750	1500	0,198	0,300	7,09	108

MANGUERAS DE SUMINISTRO TIPO M	TIPO M TUERCA DE SWIVEL	TAMAÑO DEL SWIVEL	LONGITUD		DIÁMETRO INTERIOR		DIÁMETRO EXTERIOR		DIÁMETRO DE ANILLADO		MAWP		PESO		RADIO DE CURVATURA MÍNIMO	
			ft	m	in	mm	in	mm	in	mm	psi	bar	lb/ft	kg/m	in	mm
ACHO H134H010FTMSC	1"	1" Tipo M	10	3,9	0,5	12,8	0,87	22	1,07	27,4	20300	1400	0,536	0,800	7,87	200
ACHO H134H050FTMS	1"	1" Tipo M	50	3,9	0,5	12,8	0,87	22	1,07	27,4	20300	1400	0,536	0,800	7,87	200
ACHO H134H050FTMSCL	1"	1" Tipo M	50	3,9	0,5	12,8	0,87	22	1,07	27,4	20300	1400	0,536	0,800	7,87	200

Continúa en la página siguiente.

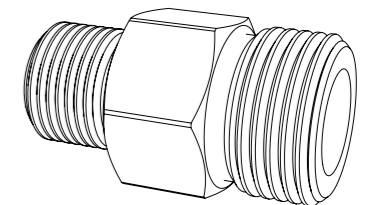
CONECTORES 20K PSI (1380 BAR)

LANZAS FLEXIBLES Viene de la página anterior

9/16-18 LANZAS ROSCADAS	TIPO M TUERCA DE SWIVEL	CONEXIÓN DEL EXTREMO DE LA HERRAMIENTA	LONGITUD		DIÁMETRO INTERIOR		DIÁMETRO EXTERIOR		DIÁMETRO DE ANILLADO		MAWP		PESO		RADIO DE CURVATURA MÍNIMO	
			ft	m	in	mm	in	mm	in	mm	psi	bar	lb/ft	kg/m	in	mm
ACHO H84035FTM9N2LM	3/4"	9/16"-18 IZQ Macho BP	35	10,7	0,32	8,1	0,57	14,6	0,79	20,3	21750	1500	0,261	0,390	7,09	108
ACHO H84035FTM9N2ZRM	3/4"	9/16"-18 DER Macho BP	35	10,7	0,32	8,1	0,57	14,6	0,79	20,3	21750	1500	0,261	0,391	7,09	108
ACHO H84035FTM9ZLM	3/4"	9/16"-18 IZQ Macho BP	35	10,7	0,32	8,1	0,57	14,6	0,79	20,3	21750	1500	0,261	0,392	7,09	108
ACHO H84035FTM9ZRF	3/4"	9/16"-18 DER Hembra	35	10,7	0,32	8,1	0,57	14,6	0,79	20,3	21750	1500	0,261	0,393	7,09	108
ACHO H84050FTM9N2LM	3/4"	9/16"-18 IZQ Macho BP	50	15,25	0,32	8,1	0,57	14,6	0,79	20,3	21750	1500	0,261	0,394	7,09	108
ACHO H84050FTM9N2ZRM	3/4"	9/16"-18 DER Macho BP	50	15,25	0,32	8,1	0,57	14,6	0,79	20,3	21750	1500	0,261	0,395	7,09	108
ACHO H84050FTM9ZRF	3/4"	9/16"-18 DER Hembra	50	15,25	0,32	8,1	0,57	14,6	0,79	20,3	21750	1500	0,261	0,396	7,09	108

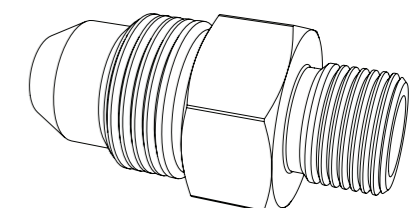
CONECTORES MACHO TIPO M

NÚM. DE PIEZA	TIPO DE CONEXIÓN		MÁX. PRESIÓN DE OPERACIÓN	
	Conexión 1	Conexión 2	psi	bar
AF 060-060	9/16" Tipo M Macho	9/16" Tipo M Macho	44k	3000
AF 060-061	9/16" Tipo M Macho	3/4" Tipo M Macho	22k	1500
AF 060-063	9/16" Tipo M Macho	1" Tipo M Macho	22k	1500
AF 061-061	3/4" Tipo M Macho	3/4" Tipo M Macho	22k	1500
AF 061-063	3/4" Tipo M Macho	1" Tipo M Macho	22k	1500
AF 061-064	3/4" Tipo M Macho	1-5/16" Tipo M Macho	22k	1500
AF 062-062	7/8" Tipo M Macho	7/8" Tipo M Macho	44k	3000
AF 062-063	7/8" Tipo M Macho	1" Tipo M Macho	22k	1500
AF 063-063	1" Tipo M Macho	1" Tipo M Macho	22k	1500
AF 063-064	1" Tipo M Macho	1-5/16" Tipo M Macho	22k	1500
AF 064-064	1-5/16" Tipo M Macho	1-5/16" Tipo M Macho	22k	1500



TIPO M MACHO PARA CONECTORES MACHOS DE PRESIÓN MEDIA

NÚM. DE PIEZA	TIPO DE CONEXIÓN		MÁX. PRESIÓN DE OPERACIÓN	
	Conexión 1	Conexión 2	psi	bar
AF 060-MP4	9/16" Tipo M Macho	1/4" MP Macho	22k	1500
AF 060-MP6	9/16" Tipo M Macho	3/8" MP Macho	22k	1500
AF 060-MP9	9/16" Tipo M Macho	9/16" MP Macho	22k	1500
AF 060-MP12	9/16" Tipo M Macho	3/4" MP Macho	22k	1500
AF 060-MP16	9/16" Tipo M Macho	1" MP Macho	22k	1500
AF 061-MP6	3/4" Tipo M Macho	3/8" MP Macho	22k	1500
AF 061-MP9	3/4" Tipo M Macho	9/16" MP Macho	22k	1500
AF 061-MP12	3/4" Tipo M Macho	3/4" MP Macho	22k	1500
AF 061-MP16	3/4" Tipo M Macho	1" MP Macho	22k	1500
AF 063-MP9	1" Tipo M Macho	9/16" MP Macho	22k	1500
AF 063-MP12	1" Tipo M Macho	3/4" MP Macho	22k	3000
AF 063-MP16	1" Tipo M Macho	1" MP Macho	22k	1500
AF 064-MP9	1-5/16" Tipo M Macho	9/16" MP Macho	22k	1500
AF 064-MP12	1-5/16" Tipo M Macho	3/4" MP Macho	22k	1500
AF 064-MP16	1-5/16" Tipo M Macho	1" MP Macho	22k	1500



CONECTORES 20K PSI (1380 BAR)

LUBRICANTES PARA ROSCAS

Proteja las roscas para que no se corrompan o se engarroten.



NÚM. DE PIEZA GP 043

Lubricante para roscas Blue Goop Tubo de 2 oz

LUBRICANTES

Hojas MSDS disponibles para todos los lubricantes.

LUBRICANTE	NÚMERO DE PARTE	CANT.	DESCRIPCIÓN
FLUIDO VISCOSO	BJ 048-X	6 oz.	Lubricante de silicón sintético
ACEITE PARA MOTOR DE AIRE	GP 041	32 oz.	Almo 525/ISO 46/SAE 10
TRANS.AUTOMÁTICAFLUIDO	GP 042	32 oz.	Mercon®/Dexron® ATF
ANTIENGARROTAMIENTO	GP 043	2 oz.	Blue Goop®
ACEITE PARA MOTOR	GP 044	32 oz.	10W-40
ACEITE LUBRICANTE PARA ENGRANAJES	GP 046	32 oz.	80W-85W-90
SELLADOR DE ROSCAS	GP 047	4 oz.	ThreadMate®
GRASA	GP 048	14 oz.	Grasa sintética SHC 100

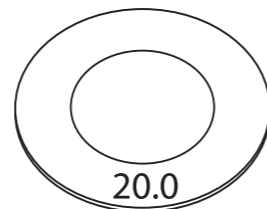


* Especifique "rápido", "medio" o "lento" para el tipo de fluido viscoso necesario.

DISCO DE RUPTURA

Un disco de ruptura es un componente esencial en cualquier sistema que contenga una bomba de desplazamiento positivo. Proporciona protección contra la acumulación de presión excesiva en el equipo de hidrolavado conectado a una bomba.

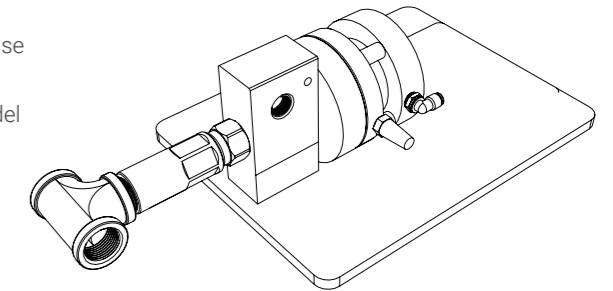
NÚM. DE PIEZA	DESCRIPCIÓN
ACRD 35005125	Disco de ruptura, 12,5k, 1/2 STD
ACRD 35005148	Disco de ruptura, 14,8k, 1/2 STD
ACRD 35005175	Disco de ruptura, 17,5k, 1/2 STD
ACRD 35006125	Disco de ruptura, 12,5k Ráfaga 1/4 A/S
ACRD 35006240	Disco de ruptura, 24k, 1/4
ACRD 35006435	Disco de ruptura, 43,5k Ráfaga 1/4 A/S
ACRD 35006509	Disco de ruptura, 50k, 1/4 con etiqueta
ACRD 35008001	Anillo 1/2 sujeción de disco de ruptura 15K
ACRD 35008011	Anillo sujeción de disco de ruptura 20/40K
ACRD 35009115	Disco de ruptura, 11,5k, 3/4, NLB
ACRD 35009222	Disco de ruptura, 22,25k, 3/4, NLB
ACRD 35015120	Disco de ruptura, 12k J/S
ACRD 35017240	Disco de ruptura, 24k, J/S



CONECTORES 20K PSI (1380 BAR)

VÁLVULAS DE DESCARGA NEUMÁTICAS 20K

La válvula de descarga neumática permite al operador controlar a distancia la presión en las aplicaciones de limpieza a partir de 20k psi (1400 bar). Cuando se envía aire al cilindro, la válvula se cierra y permite que el sistema aumente la presión. La válvula se abre cuando el aire se descarga, reduciendo la presión del sistema a casi atmosférica.

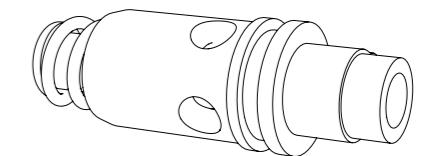


NÚM. DE PIEZA	DESCRIPCIÓN
ACDA 61020019-K	Kit de conjunto de válvula de descarga con manguera y conectores de aire, 20k, con conectores de aire
ACDA 610200342	Conjunto de descarga, válvula desviadora de aire, 20 k/50 gpm, con placa base
ACDA 610200342-K	Kit de conjunto de válvula de descarga con manguera y conectores de aire, 20 k/50 gpm con placa base

CARTUCHOS DE ALTA PRESIÓN DE REEMPLAZO

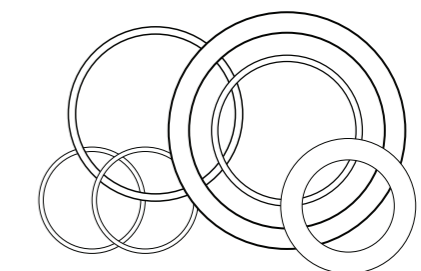
El diseño del estilo del cartucho permite que la válvula de descarga sea reconstruida en menos de un minuto sin herramientas especiales.

NÚM. DE PIEZA	DESCRIPCIÓN
ACRC 60020010	Conjunto de cartucho APS 20K mano/pie, J/S 51869
ACRC 60200003	Conjunto de cartucho 20k GDWJ mano/pie, GDWJ 3102121
ACRC 61020030	Conjunto de cartucho CF H/F Mag, J/S 52750
ACRC 61050026	Conjunto de cartucho C-15 1", J/S 53915
ACRC 70020011	Conjunto de cartucho 20k FDV/PRV, J/S 52255
ACRC 70025000	Kit de reparación de PRV/FDV de 15k/20k, GDWJ 77800030



ACCESORIOS DE O-RINGS PARA CARTUCHOS

NÚM. DE PIEZA	DESCRIPCIÓN
ACOR 30001018	O-ring 22-17046
ACOR 30001029	O-ring
ACOR 30001120	O-ring
ACOR 30001122	O-ring J/S 26776
ACOR 30001218	O-ring GDWJ 22-74207
ACOR 30003018BU	Anillo de respaldo GDWJ 22-17047
ACOR 30003120BU	Anillo de respaldo
ACOR 30003122BU	Anillo de respaldo
ACOR 30003218BU	Anillo de respaldo

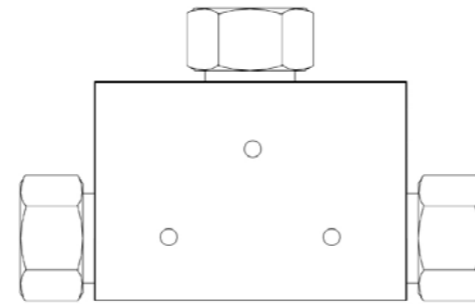


CONECTORES 20K PSI (1380 BAR)

T DE PRESIÓN MEDIA

Todas las T de presión media incluyen tuercas, casquillos y collares.

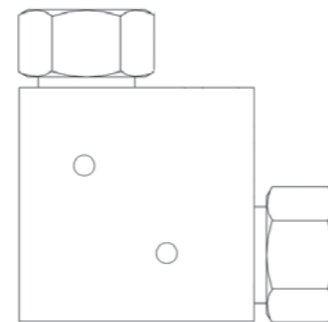
NÚM. DE PIEZA	TIPO DE CONEXIÓN	MÁX. PRESIÓN DE OPERACIÓN	
		psi	bar
AF 052-MP4	1/4" MP Hembra	22k	1500
AF 052-MP6	3/8" MP Hembra	22k	1500
AF 052-MP9	9/16" MP Hembra	22k	1500
AF 052-MP12	3/4" MP Hembra	22k	1500
AF 052-MP16	1" MP Hembra	22k	1500



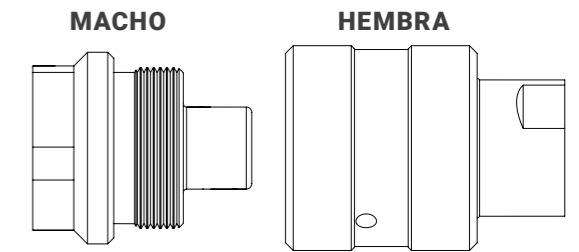
CODOS DE PRESIÓN MEDIA

Todos los codos de presión media incluyen tuercas y collares.

NÚM. DE PIEZA	TIPO DE CONEXIÓN	MÁX. PRESIÓN DE OPERACIÓN	
		psi	bar
AF 050-MP4	1/4" MP Hembra	22k	1500
AF 050-MP6	3/8" MP Hembra	22k	1500
AF 050-MP9	9/16" MP Hembra	22k	1500
AF 050-MP12	3/4" MP Hembra	22k	1500
AF 050-MP16	1" MP Hembra	22k	1500



CONECTORES 20K PSI (1380 BAR)

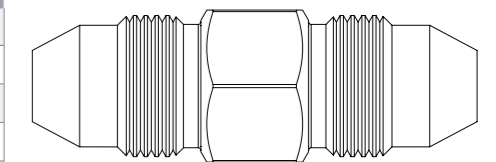


COPLES DE CONEXIÓN RÁPIDA TIPO TORNILLO

NÚM. DE PIEZA	TIPO DE CONEXIÓN	MITADES DE COPLES		KIT DE SELLO	ANILLO RETENEDOR	MÁX. PRESIÓN DE OPERACIÓN	
		Hembra	Macho			psi	bar
GP 060-MP9	9/16" MP Hembra	GP 060-MP9F	GP 060-MP9M	GP 660-MP9	GP 661-MP9	22k	1500
GP 060-MP12	3/4" MP Hembra	GP 060-MP12F	GP 060-MP12M	GP 660-MP12	GP 661-MP12	22k	1500

CONECTORES MACHO DE PRESIÓN MEDIA

NÚM. DE PIEZA	TIPO DE CONEXIÓN		MÁX. OPERACIÓN DE FUNCIONAMIENTO	
	Conexión 1	Conexión 2	psi	bar
AF 078-MP4MP4	1/4" MP Macho	1/4" MP Macho	22k	1500
AF 078-MP4MP6	1/4" MP Macho	3/8" MP Macho	22k	1500
AF 078-MP4MP9	1/4" MP Macho	9/16" MP Macho	22k	1500
AF 078-MP6MP6	3/8" MP Macho	3/8" MP Macho	22k	1500
AF 078-MP6MP9	3/8" MP Macho	9/16" MP Macho	22k	1500
AF 078-MP6MP12	3/8" MP Macho	3/4" MP Macho	22k	1500
AF 078-MP9MP9	9/16" MP Macho	9/16" MP Macho	22k	1500
AF 078-MP9MP12	9/16" MP Macho	3/4" MP Macho	22k	1500
AF 078-MP9MP16	9/16" MP Macho	1" MP Macho	22k	1500
AF 078-MP12MP12	3/4" MP Macho	3/4" MP Macho	22k	1500
AF 078-MP12MP16	3/4" MP Macho	1" MP Macho	22k	1500
AF 078-MP16MP16	1" MP Macho	1" MP Macho	22k	1500
AF 078-MP9H9	9/16" HP Macho	9/16" HP Macho	22k	1500

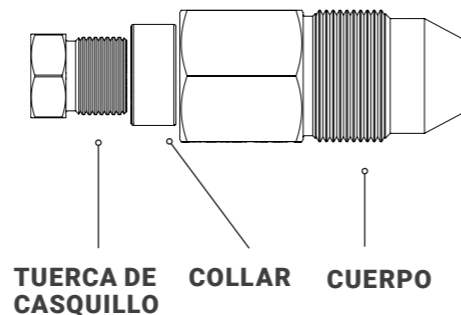


CONECTORES 20K PSI (1380 BAR)

MACHO DE PRESIÓN MEDIA A MACHO DE PRESIÓN MEDIA CONEXIONES HEMBRA

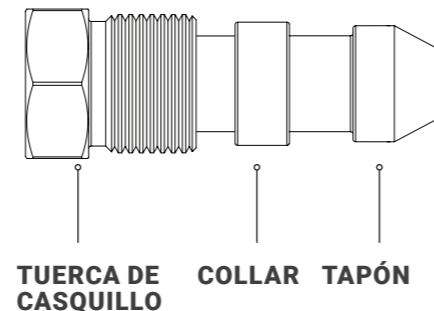
Los conectores incluyen la tuerca del casquillo y el collar para la conexión hembra.

NÚM. DE PIEZA	TIPO DE CONEXIÓN		MÁX. PRESIÓN DE OPERACIÓN	
	Conexión 1	Conexión 2	psi	bar
AF 066-MP4MP6	1/4" MP Hembra	3/8" MP Macho	22k	1500
AF 066-MP4MP9	1/4" MP Hembra	9/16" MP Macho	22k	1500
AF 066-MP6MP9	3/8" MP Hembra	9/16" MP Macho	22k	1500
AF 066-MP6MP12	3/8" MP Hembra	3/4" MP Macho	22k	1500
AF 066-MP9MP12	9/16" MP Hembra	3/4" MP Macho	22k	1500
AF 066-MP9MP16	9/16" MP Hembra	1" MP Macho	22k	1500
AF 066-MP12MP16	3/4" MP Hembra	1" MP Macho	22k	1500



TUERCAS DE CASQUILLO, COLLARES Y TAPONES DE PRESIÓN MEDIA

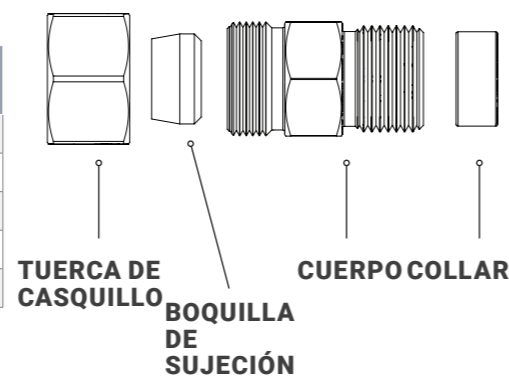
TIPO DE CONEXIÓN	NÚMEROS DE PIEZAS		
	TUERCA DE CASQUILLO	COLLAR	TAPÓN
1/4" MP	AF 070-MP4	AF 071-MP4	AF 076-MP4
3/8" MP	AF 070-MP6	AF 071-MP6	AF 076-MP6
9/16" MP	AF 070-MP9	AF 071-MP9	AF 076-MP9
3/4" MP	AF 070-MP12	AF 071-MP12	AF 076-MP12
1" MP	AF 070-MP16	AF 071-MP16	AF 076-MP16



CONJUNTOS DE CASQUILLOS ANTIVIBRATORIOS DE PRESIÓN MEDIA

Utilizados para reducir la tensión en las roscas de los tubos cuando hay condiciones de flexión o vibración, los conjuntos de casquillos antivibración tienen una boquilla que se sujeta a los tubos cuando se aprieta la conexión para proporcionar un soporte y una resistencia adicionales.

NÚM. DE PIEZA	TIPO DE CONEXIÓN	NÚMERO DE LA PIEZA DEL COLLAR
AF 072-MP4	1/4" MP Hembra	AF 071-MP4
AF 072-MP6	3/8" MP Hembra	AF 071-MP6
AF 072-MP9	9/16" MP Hembra	AF 071-MP9
AF 072-MP12	3/4" MP Hembra	AF 071-MP12
AF 072-MP16	1" MP Hembra	AF 071-MP16



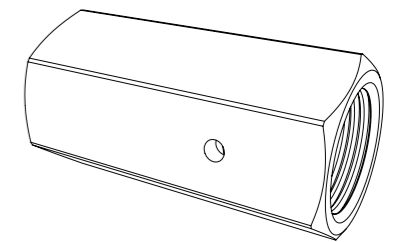
NOTA: el collar no se incluye en el conjunto antivibración.

CONECTORES 20K PSI (1380 BAR)

CUERPO DE COPLES RECTOS DE PRESIÓN MEDIA

Hay dos versiones de coples disponibles y se pueden ofrecer con o sin collares y casquillos. Ambas versiones están listadas en esta página. AF 073 no tiene el casquillo y el collar, AF 173 incluye los casquillos y los collares.

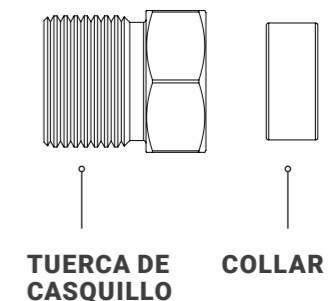
NÚM. DE PIEZA	TIPO DE CONEXIÓN		MÁX. PRESIÓN DE OPERACIÓN	
	Conexión 1	Conexión 2	psi	bar
AF 073-MP4	1/4" MP Hembra	1/4" MP Hembra	22k	1500
AF 073-MP4MP6	1/4" MP Hembra	3/8" MP Hembra	22k	1500
AF 073-MP4MP9	3/8" MP Hembra	9/16" MP Hembra	22k	1500
AF 073-MP6	3/8" MP Hembra	3/8" MP Hembra	22k	1500
AF 073-MP6MP9	3/8" MP Hembra	9/16" MP Hembra	22k	1500
AF 073-MP6MP12	3/8" MP Hembra	3/4" MP Hembra	22k	1500
AF 073-MP9	9/16" MP Hembra	9/16" MP Hembra	22k	1500
AF 073-MP9MP12	9/16" MP Hembra	3/4" MP Hembra	22k	1500
AF 073-MP9MP16	9/16" MP Hembra	1" MP Hembra	22k	1500
AF 073-MP12	3/4" MP Hembra	3/4" MP Hembra	22k	1500
AF 073-MP12MP16	3/4" MP Hembra	1" MP Hembra	22k	1500
AF 073-MP16	1" MP Hembra	1" MP Hembra	22k	1500



SOLO EL CUERPO

TUERCAS DE CASQUILLO, COLLARES Y TAPONES DE PRESIÓN MEDIA

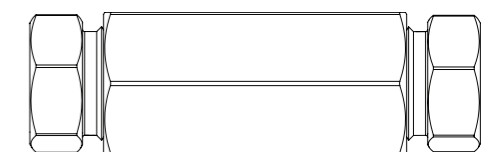
CONEXIÓN 1	NÚM. DE PIEZA DEL CASQUILLO	NÚM. DE PIEZA DEL COLLAR
1/4" MP	AF 070-MP4	AF 071-MP4
3/8" MP	AF 070-MP6	AF 071-MP6
9/16" MP	AF 070-MP9	AF 071-MP9
3/4" MP	AF 070-MP12	AF 071-MP12
1" MP	AF 070-MP16	AF 071-MP16



COPLES RECTOS DE PRESIÓN MEDIA

Hay dos versiones de coples, se pueden ofrecer con o sin collares y casquillos. Ambas versiones están listadas en esta página. AF 073 no tiene el casquillo y el collar, AF 173 incluye los casquillos y los collares.

NÚM. DE PIEZA	TIPO DE CONEXIÓN		MÁX. PRESIÓN DE OPERACIÓN	
	Conexión 1	Conexión 2	psi	bar
AF 173-MP4	1/4" MP Hembra	1/4" MP Hembra	22k	1500
AF 173-MP4MP6	1/4" MP Hembra	3/8" MP Hembra	22k	1500
AF 173-MP4MP9	3/8" MP Hembra	9/16" MP Hembra	22k	1500
AF 173-MP6	3/8" MP Hembra	3/8" MP Hembra	22k	1500
AF 173-MP6MP9	3/8" MP Hembra	9/16" MP Hembra	22k	1500
AF 173-MP6MP12	3/8" MP Hembra	3/4" MP Hembra	22k	1500
AF 173-MP9	9/16" MP Hembra	9/16" MP Hembra	22k	1500
AF 173-MP9MP12	9/16" MP Hembra	3/4" MP Hembra	22k	1500
AF 173-MP9MP16	9/16" MP Hembra	1" MP Hembra	22k	1500
AF 173-MP12	3/4" MP Hembra	3/4" MP Hembra	22k	1500
AF 173-MP12MP16	3/4" MP Hembra	1" MP Hembra	22k	1500
AF 173-MP16	1" MP Hembra	1" MP Hembra	22k	1500



CON CASQUILLOS Y COLLARES



CONECTORES 20K PSI (1380 BAR)

NIPLES

- Tres tipos de conexiones disponibles
- Acero inoxidable
- Los casquillos y collares no se incluyen

MANO IZQUIERDA • TUBO DE PRESIÓN MEDIA (TUBO MP IZQ):

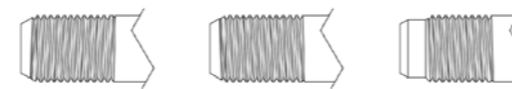
Disponible en 1/4" a 1". Se utiliza en conexiones estándar de presión media de (utilizando casquillos y collares) o con conectores de lanza (sin casquillos y collares) o boquillas con rosca hembra de presión media de giro a la izquierda.

GIRO A LA DERECHA • TUBO DE PRESIÓN MEDIA (TUBO MP DER):

Se utiliza con conectores de lanza (sin casquillos ni collares) o boquillas con rosca hembra de presión media de giro a la derecha. Disponible en tamaños de 1/4" a 3/4".

CONEXIONES DE LANZA:

Conexiones de giro a la derecha para uso de boquillas y conectores de lanza. Disponible en tamaños de 1/4", 3/8" y 9/16".



CONEXIÓN TUBO MP IZQ CONEXIÓN TUBO MP DER CONEXIÓN DE LANZA

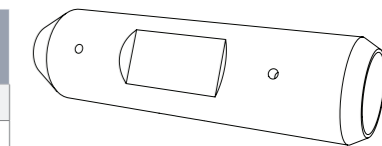
NÚM. DE PIEZA <i>Especifica la longitud en pulgadas, en lugar de "XX"</i>	TIPOS DE CONEXIÓN		MÁX. PRESIÓN DE FUNCIONAMIENTO		LONGITUD	
	CONEXIÓN 1	CONEXIÓN 2	psi	bar	in	mm
SA 517-MP4LMP4L-XX	1/4" MP IZQ Macho	1/4" MP IZQ Macho	22k	1500	3-24	76-609
SA 517-MP4RMP4L-XX	1/4" MP DER. Macho	1/4" MP IZQ Macho	22k	1500	3-24	76-609
SA 517-MP4RMP4R-XX	1/4" MP DER. Macho	1/4" MP DER. Macho	22k	1500	3-24	76-609
SA 537-MP6LMP6L-XX	3/8" MP IZQ Macho	3/8" MP IZQ Macho	22k	1500	3-24	76-609
SA 537-MP6RMP6L-XX	3/8" MP DER. Macho	3/8" MP IZQ Macho	22k	1500	3-24	76-609
SA 537-MP6RMP6R-XX	3/8" MP DER. Macho	3/8" MP DER. Macho	22k	1500	3-24	76-609
SA 567-MP9LMP9L-XX	9/16" MP IZQ Macho	9/16" MP IZQ Macho	22k	1500	3-24	76-609
SA 567-MP9RMP9L-XX	9/16" MP DER. Macho	9/16" MP IZQ Macho	22k	1500	3-24	76-609
SA 567-MP9RMP9R-XX	9/16" MP DER. Macho	9/16" MP DER. Macho	22k	1500	3-24	76-609
SA 577-MP12LMP12L-10.5	3/4" MP IZQ Macho	3/4" MP IZQ Macho	22k	1500	3-24	76-609
SA 577-MP12RMP12L-XX	3/4" MP DER. Macho	3/4" MP IZQ Macho	22k	1500	3-24	76-609
SA 577-MP12RMP12R-XX	3/4" MP DER. Macho	3/4" MP DER. Macho	22k	1500	3-24	76-609
SA 577-G12P4-XX-0	O-ring Macho 3/4"-16 DER	1/4" NPT Hembra	22k	1500	3-24	76-609
SA 587-MP16LMP16L-XX	1" MP IZQ Macho	1" MP IZQ Macho	22k	1500	3-24	76-609
SA 587-MP16RMP16L-XX	1" MP DER. Macho	1" MP IZQ Macho	22k	1500	3-24	76-609
SA 587-MP16RMP16R-XX	1" MP DER. Macho	1" MP DER. Macho	22k	1500	3-24	76-609

CONECTORES 20K PSI (1380 BAR)

COPLES DE LANZA SLIMLINE

- Se utilizan para acoplar lanzas rígidas y flexibles sin el uso de casquillos ni collares para permitir que encajen en los tubos
- Coples adicionales disponibles bajo petición

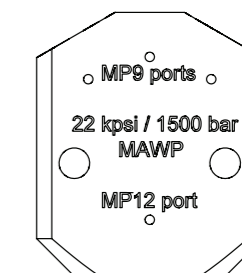
NÚM. DE PIEZA	CONEXIÓN 1	CONEXIÓN 2	MÁX. PRESIÓN DE OPERACIÓN	
			psi	bar
AF 073-MP4LMP4L-SL	1/4" MP IZQ Hembra	1/4" MP IZQ Hembra	22k	1500
AF 073-MP4RMP4L-SL	1/4" MP DER Hembra	1/4" MP IZQ Hembra	22k	1500
AF 073-MP4RMP4R-SL	1/4" MP DER Hembra	1/4" MP DER Hembra	22k	1500
AF 073-MP4RMP6R-SL	3/8" MP IZQ Hembra	3/8" MP DER Hembra	22k	1500
AF 073-MP6LMP6L-SL	3/8" MP IZQ Hembra	3/8" MP IZQ Hembra	22k	1500
AF 073-MP6RMP6L-SL	3/8" MP DER Hembra	3/8" MP IZQ Hembra	22k	1500
AF 073-MP6RMP6R-SL	3/8" MP DER Hembra	3/8" MP DER Hembra	22k	1500
AF 073-MP6LMP9L-SL	3/8" MP IZQ Hembra	9/16" MP IZQ Hembra	22k	1500
AF 073-MP9RMP6R-SL	3/8" MP DER Hembra	9/16" MP DER Hembra	22k	1500
AF 073-MP9LMP9L-SL	9/16" MP IZQ Hembra	9/16" MP IZQ Hembra	22k	1500
AF 073-MP9RMP9L-SL	9/16" MP DER Hembra	9/16" MP IZQ Hembra	22k	1500
AF 073-MP9RMP9R-SL	9/16" MP DER Hembra	9/16" MP DER Hembra	22k	1500
AF 073-MP9LMP12L-SL	9/16" MP IZQ Hembra	3/4" MP IZQ Hembra	22k	1500
AF 073-MP9RMP12R-SL	9/16" MP DER Hembra	3/4" MP DER Hembra	22k	1500
AF 073-MP12LMP12L-SL	3/4" MP IZQ Hembra	3/4" MP IZQ Hembra	22k	1500
AF 073-MP12RMP12L-SL	3/4" MP DER Hembra	3/4" MP IZQ Hembra	22k	1500
AF 073-MP12RMP12R-SL	3/4" MP DER Hembra	3/4" MP DER Hembra	22k	1500



DISTRIBUIDORES

- Distribuidores utilizados en sistemas de 2L, 3L, BRLM

NÚM. DE PIEZA	CONEXIÓN DE SALIDA	CONEXIÓN DE ENTRADA	MAWP PSI/BAR	
			psi	bar
ABX 369-MP12	9/16" MP Hembra	3/4" MP Hembra	22k	1500

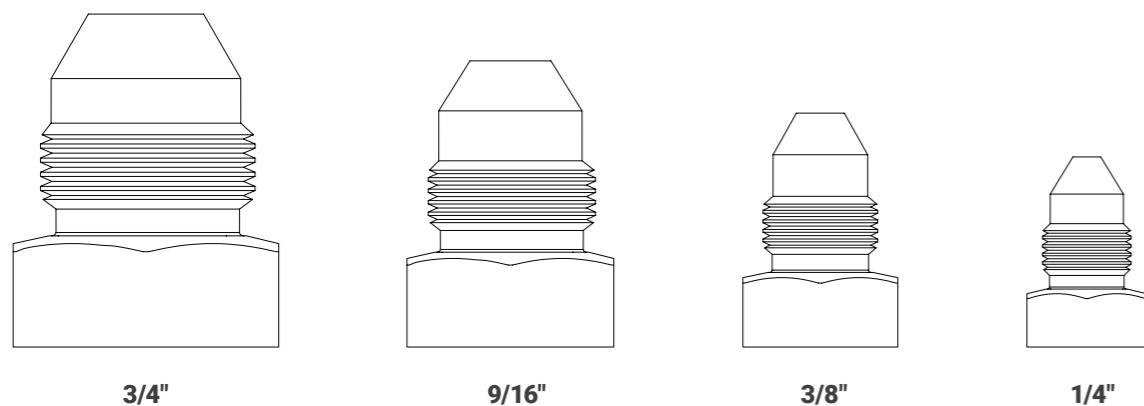


CONECTORES 20K PSI (1380 BAR)

PRESIÓN MEDIA (MP)

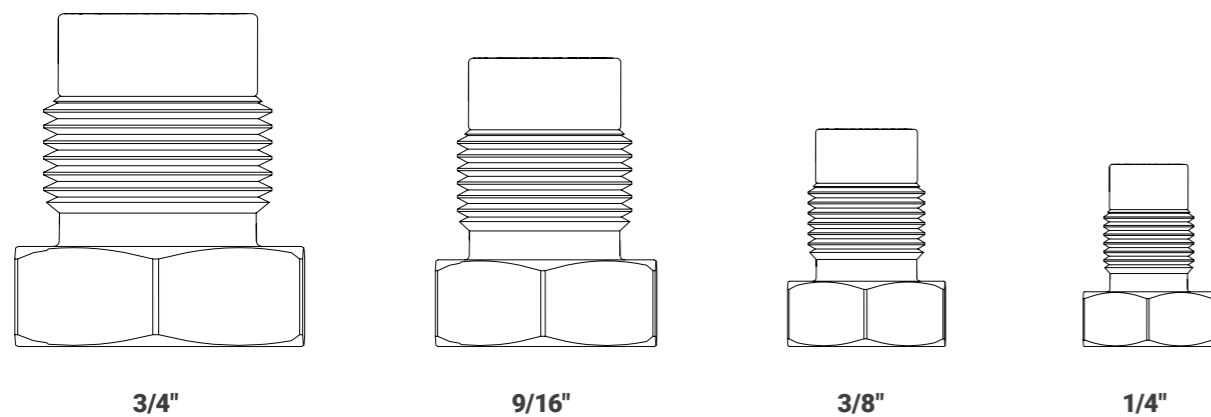
- Conexión estándar de la industria para aplicaciones de 20k psi (1400 bar).

TABLA DE REFERENCIA DE TAMAÑOS MACHO DE UNA SOLA PIEZA • TAMAÑO REAL



PRESIÓN MEDIA (MP)

TABLA DE REFERENCIA DE TAMAÑOS CASQUILLOS Y COLLARES • TAMAÑO REAL



TAMAÑO	ROSCA DE CONEXIÓN DE CASQUILLO	ROSCA DE TUBO A LA IZQUIERDA	PAR DE TORSIÓN RECOMENDADO	
			ft-lb	N-m
1/4" MP	7/16" - 20UNF	1/4" - 28UNF	20	27
3/8" MP	9/16" - 18UNF	3/8" - 24UNF	30	41
9/16" MP	13/16" - 16UNF	9/16" - 18UNF	85	15
3/4" MP	3/4" - 14NPSM	3/4" - 16UNF	90	122
1" MP	1-3/8" - 12UNF	1" - 14UNF	125	170

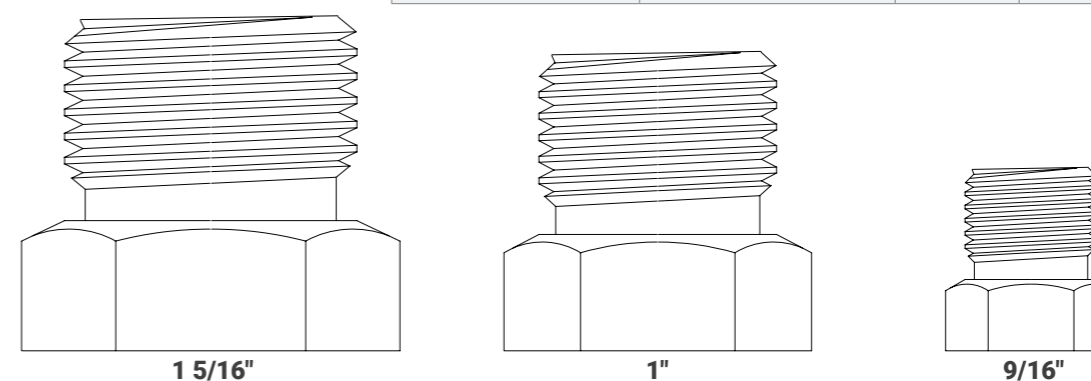
CONECTORES 20K PSI (1380 BAR)

TIPO M

- Conexión estándar de la industria

TABLA DE REFERENCIA DE TAMAÑOS PIEZA ÚNICA MACHO TAMAÑO REAL

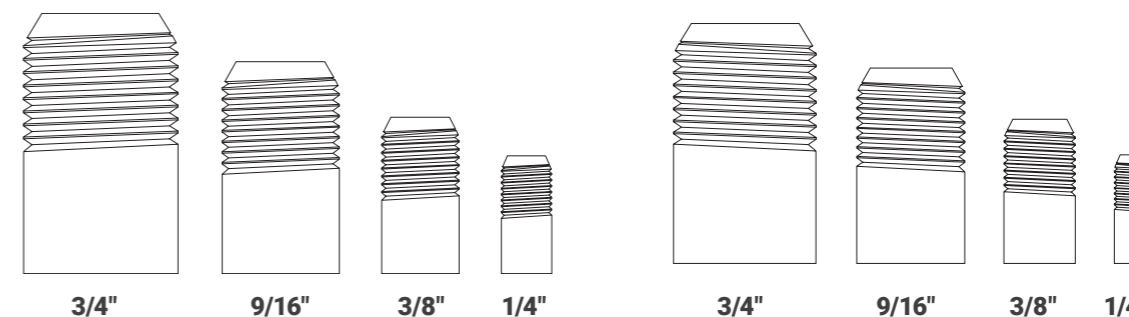
TAMAÑO	ROSCA DE CONEXIÓN	PAR DE TORSIÓN RECOMENDADO	
		ft-lb	N-m
9/16" Tipo M	9/16" - 18UNF	30	41
3/4" Tipo M	3/4" - 16UNF	45	61
Tipo M	1" - 12UNF	70	95
1-5/16" Tipo M	1-5/16" - 12UN	110	149



LANZA DE PRESIÓN MEDIA

- Conexión estándar de la industria para aplicaciones de 20,000 psi.

TABLA DE REFERENCIA DE TAMAÑOS MACHO • TAMAÑO REAL



ROSCAS A LA DERECHA

ROSCAS A LA IZQUIERDA

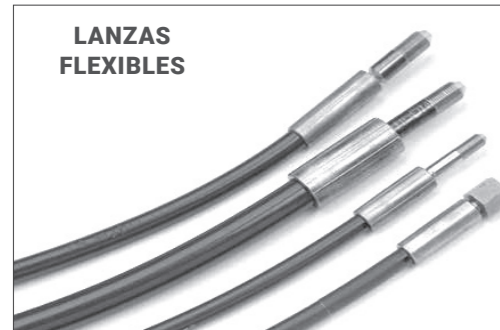
TAMAÑO	ROSCA DE CONEXIÓN DE TUBO	PAR DE TORSIÓN RECOMENDADO	
		ft-lb	N-m
1/4" MP Tubo IZQ	1/4"-28UNF-IZQ	15	20
1/4" MP Tubo DER	1/4"-28UNF-DER		
3/8" MP Tubo IZQ	3/8"-24UNF-IZQ	25	34
3/8" MP Tubo DER	3/8"-24UNF-DER		
9/16" MP Tubo IZQ	9/16"-18UNF-IZQ	30	41
9/16" MP Tubo DER	9/16"-18UNF-DER		
3/4" MP Tubo IZQ	3/4"-16UNF-IZQ	45	61
3/4" MP Tubo DER	3/4"-16UNF-DER		
1" MP Tubo IZQ	1"-14UNF-IZQ	70	95



MANGUERAS/LANZAS 40K PSI (2800 BAR)

MANGUERAS Y LANZAS FLEXIBLES

StoneAge proporciona una completa disposición de mangueras y lanzas flexibles para hidrolavado a ultra alta presión.



1/4-28 LANZAS ROSCADAS	TIPO M TUERCA DE SWIVEL	CONEXIÓN DEL EXTREMO DE LA HERRAMIENTA	LONGITUD		DIÁMETRO INTERIOR		DIÁMETRO EXTERIOR		DIÁMETRO DE ANILLADO		MAWP		PESO		RADIO DE CURVATURA MÍNIMO	
			ft	m	in	mm	in	mm	in	mm	psi	bar	Lb/ft	KG/M	in	mm
ACHO H36035FTM4NZLM	9/16"	1/4"-28 IZQ Macho BP	35	10,7	0,13	3	0,36	9,1	0,6	15,3	40600	2800	0,149	0,222	5,91	150
ACHO H36050FTM4NZLM	9/16"	1/4"-28 IZQ Macho BP	50	15,25	0,13	3	0,36	9,1	0,6	15,3	40600	2800	0,149	0,222	5,91	150
3/8-24 LANZAS ROSCADAS	TIPO M TUERCA DE SWIVEL	CONEXIÓN DEL EXTREMO DE LA HERRAMIENTA	LONGITUD		DIÁMETRO INTERIOR		DIÁMETRO EXTERIOR		DIÁMETRO DE ANILLADO		MAWP		PESO		RADIO DE CURVATURA MÍNIMO	
			ft	m	in	mm	in	mm	in	mm	psi	bar	bs/Ft	KG/M	in	mm
ACHO H36035FTM6HPS	9/16"	3/8"-24 IZQ Macho largo	35	10,7	0,13	3	0,36	9,1	0,6	15,3	40600	2800	0,149	0,222	5,91	150
ACHO H36050FTM6HPS	9/16"	3/8"-24 DER Hembra Larga	35	10,7	0,13	3	0,36	9,1	0,6	15,3	40600	2800	0,149	0,222	5,91	150
ACHO H36035FTM6NZLM	9/16"	3/8"-24 DER Macho BP	35	10,7	0,13	3	0,36	9,1	0,6	15,3	40600	2800	0,149	0,222	5,91	150
ACHO H36050FTM6NZLM	9/16"	3/8"-24 IZQ Macho BP	50	15,25	0,13	3	0,36	9,1	0,6	15,3	40600	2800	0,149	0,222	5,91	150
ACHO H44UHPX035FTM6NZLM	9/16"	3/8"-24 IZQ Macho BP	35	10,7	0,16	4	0,39	9,9	0,445	11,3	44008	3035	0,157	0,234	3,54	90
ACHO H44UHPX050FTM6NZLM	9/16"	3/8"-24 IZQ Macho BP	50	15,25	0,16	4	0,39	9,9	0,445	11,3	44008	3035	0,157	0,234	3,54	90
ACHO H44UHPX075FTM6NZLM	9/16"	3/8"-24 IZQ Macho BP	75	22,86	0,16	4	0,39	9,9	0,445	11,3	44008	3035	0,157	0,234	3,54	90
ACHO H46035FTM6HPS	9/16"	3/8"-24 DER Hembra Larga	50	15,25	0,16	4	0,45	11,5	0,67	17,1	40600	2800	0,245	0,365	6,89	175
ACHO H46050FTM6HPS	9/16"	3/8"-24 DER Macho largo	50	15,25	0,16	4	0,45	11,5	0,67	17,1	40600	2800	0,245	0,365	6,89	175
9/16-18 LANZAS ROSCADAS	TIPO M TUERCA DE SWIVEL	CONEXIÓN DEL EXTREMO DE LA HERRAMIENTA	LONGITUD		DIÁMETRO INTERIOR		DIÁMETRO EXTERIOR		DIÁMETRO DE ANILLADO		MAWP		PESO		RADIO DE CURVATURA MÍNIMO	
			ft	m	in	mm	in	mm	in	mm	psi	bar	bs/Ft	KG/M	in	mm
ACHO H56H035FTM9HPS	3/4"	9/16"-18 IZQ Macho largo	35	10,7	0,2	5	0,52	13,2	0,68	17,5	36250	2500	0,302	0,450	7,87	200
ACHO H56H050FTM9HPS	3/4"	9/16"-18 DER Macho largo	35	10,7	0,2	5	0,52	13,2	0,68	17,5	36250	2500	0,302	0,450	7,87	200

MANGUERAS/LANZAS 40K PSI (2800 BAR)

LUBRICANTES PARA ROSCAS

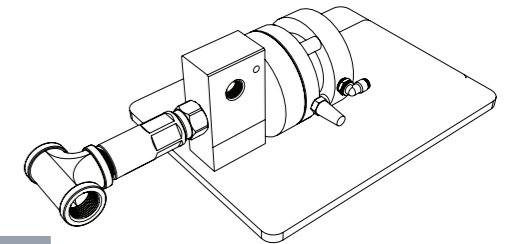
Proteja las roscas en las conexiones de hidrolavado para evitar que se engrosen o se atasquen.



NÚM. DE PIEZA GP 043
Lubricante para roscas Blue Goop Tubo de 2 oz

VÁLVULAS DE DESCARGA NEUMÁTICAS 40K

La válvula de descarga neumática permite al operador controlar a distancia la presión en las aplicaciones de limpieza a partir de 40k psi (2800 bar). Cuando se envía aire al cilindro, la válvula se cierra y permite que el sistema aumente la presión. La válvula se abre cuando el aire se descarga, reduciendo la presión del sistema a casi atmosférica.

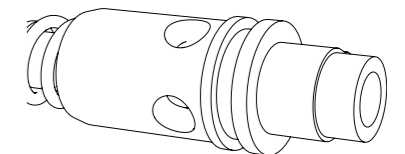


NÚM. DE PIEZA	DESCRIPCIÓN
ACDA 61040006-K	Kit de conjunto de válvula de descarga con manguera y conectores de aire, 40k, con placa base

CARTUCHOS DE ALTA PRESIÓN DE REEMPLAZO

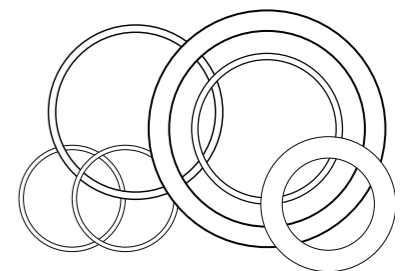
El diseño del estilo del cartucho permite que la válvula de descarga sea reconstruida en menos de un minuto sin herramientas especiales.

NÚM. DE PIEZA	DESCRIPCIÓN	PRESIÓN	
		psi	bar
ACRC 60040001	40k PRV, J/S 53725	40k	2760
ACRC 60040005	40k mano/ pie, J/S 53475	40k	2760
ACRC 60300001	40k GDWJ mano/pie, GDWJ 77700315	40k	2760



ACCESORIOS DE O-RINGS PARA CARTUCHOS

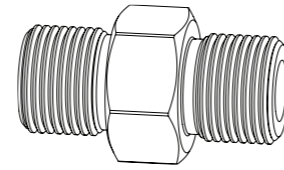
NÚM. DE PIEZA	DESCRIPCIÓN
ACOR 30001018	O-ring 22-17046
ACOR 30001029	O-ring
ACOR 30001120	O-ring
ACOR 30001122	O-ring J/S 26776
ACOR 30001218	O-ring GDWJ 22-74207
ACOR 30003018BU	Anillo de respaldo GDWJ 22-17047
ACOR 30003120BU	Anillo de respaldo
ACOR 30003122BU	Anillo de respaldo
ACOR 30003218BU	Anillo de respaldo



CONECTORES 40K PSI (2800 BAR)

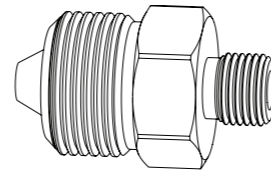
CONECTORES TIPO M

NÚM. DE PIEZA	TIPO DE CONEXIÓN		MÁX. PRESIÓN DE OPERACIÓN	
	Conexión 1	Conexión 2	psi	bar
AF 060-060	9/16" Tipo M Macho	9/16" Tipo M Macho	50k	3450
AF 060-062	9/16" Tipo M Macho	7/8" Tipo M Macho	50k	3450
AF 062-062	7/8" Tipo M Macho	7/8" Tipo M Macho	50k	3450
AF 062-063	7/8" Tipo M Macho	1" Tipo M Macho	50k	3450
AF 060-069	1-1/8" Tipo M Macho	9/16" Tipo M Macho	50k	3450
AF 062-069	1-1/8" Tipo M Macho	7/8" Tipo M Macho	50k	3450
AF069-069	1-1/8" Tipo M Macho	1-1/8" Tipo M Macho	50k	3450



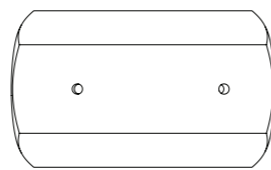
TIPO M MACHO PARA CONECTORES MACHOS DE ALTA PRESION

NÚM. DE PIEZA	TIPO DE CONEXIÓN		MÁX. PRESIÓN DE OPERACIÓN	
	Conexión 1	Conexión 2	psi	bar
AF 060-H4	9/16" Tipo M Macho	1/4" HP Macho	50k	3450
AF 060-H6	9/16" Tipo M Macho	3/8" HP Macho	50k	3450
AF 060-H9	9/16" Tipo M Macho	9/16" HP Macho	50k	3450
AF 061-H9	3/4" Tipo M Macho	9/16" HP Macho	50k	3450
AF 062-H6	7/8" Tipo M Macho	3/8" HP Macho	50k	3450
AF 062-H9	7/8" Tipo M Macho	9/16" HP Macho	50k	3450
AF 069-H9	1-1/8" Tipo M Macho	9/16" HP Macho	50k	3450



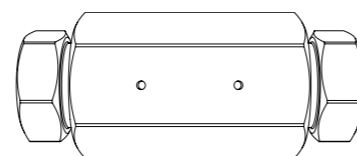
COPLES RECTOS DE ALTA PRESIÓN

NÚM. DE PIEZA	TIPO DE CONEXIÓN		MÁX. PRESIÓN DE OPERACIÓN	
	Conexión 1	Conexión 2	psi	bar
AF 073-H4	1/4" HP Hembra	1/4" HP Hembra	50k	3450
AF 073-H4H6	1/4" HP Hembra	3/8" HP Hembra	50k	3450
AF 073-H4H9	1/4" HP Hembra	9/16" HP Hembra	50k	3450
AF 073-H6	3/8" HP Hembra	3/8" HP Hembra	50k	3450
AF 073-H6H9	3/8" HP Hembra	9/16" HP Hembra	50k	3450
AF 073-H9	9/16" HP Hembra	9/16" HP Hembra	50k	3450



CON COLLAR Y CASQUILLOS

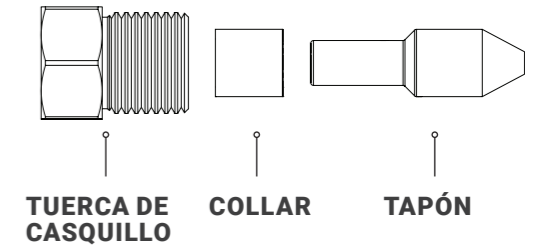
NÚM. DE PIEZA	TIPO DE CONEXIÓN		MÁX. PRESIÓN DE OPERACIÓN	
	Conexión 1	Conexión 2	psi	bar
AF 173-H4	1/4" HP Hembra	1/4" HP Hembra	50k	3450
AF 173-H4H6	1/4" HP Hembra	3/8" HP Hembra	50k	3450
AF 173-H4H9	1/4" HP Hembra	9/16" HP Hembra	50k	3450
AF 173-H6	3/8" HP Hembra	3/8" HP Hembra	50k	3450
AF 173-H6H9	3/8" HP Hembra	9/16" HP Hembra	50k	3450
AF 173-H9	9/16" HP Hembra	9/16" HP Hembra	50k	3450



CONECTORES 40K PSI (2800 BAR)

TUERCAS DE CASQUILLO, COLLARES Y TAPONES DE ALTA PRESIÓN

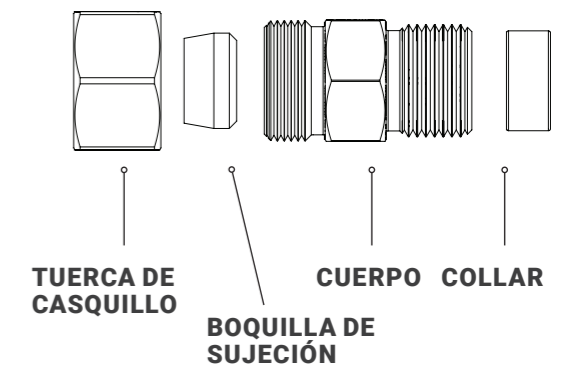
TAMAÑO	NÚM. DE PIEZA DEL CASQUILLO	NÚM. DE PIEZA DEL COLLAR	NÚM. DE PIEZA DEL TAPÓN
1/4" HP	AF 070-H4	AF 071-H4	AF 076-H4
3/8" HP	AF 070-H6	AF 071-H6	AF 076-H6
9/16" HP	AF 070-H9	AF 071-H9	AF 076-H9



CONJUNTOS DE CASQUILLOS ANTIVIBRATORIOS

Se utilizan para reducir la tensión en las roscas de los tubos cuando hay condiciones de flexión o vibración. Los conjuntos de casquillos antivibratorios cuentan con una boquilla que se sujeta a la tubería cuando se aprieta para proporcionar un soporte y una fuerza adicionales.

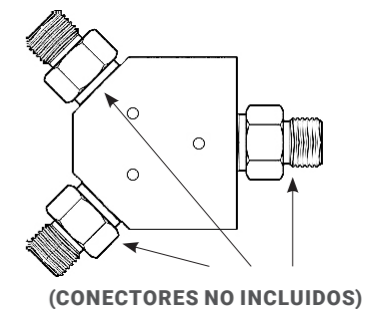
TAMAÑO	NÚM. DE PIEZA DEL CONJUNTO	NÚM. DE PIEZA DEL COLLAR
1/4" HP	AF 072-H4	AF 071-H4
3/8" HP	AF 072-H6	AF 071-H6
9/16" HP	AF 072-H9	AF 071-H9



ADAPTADORES EN "Y"

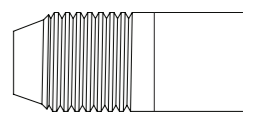
Permiten la conexión de dos válvulas multimodales a una fuente de alimentación.

NÚM. DE PIEZA	CONEXIÓN 1	CONEXIÓN 2	MÁX. PRESIÓN DE OPERACIÓN	
			psi	bar
AF 030-H9	9/16" HP Hembra	-	50k	3,450
ABX 369-H9	9/16" HP Hembra	3/8 HP Hembra x 3	44k	3,000



NIPLES DE ALTA PRESIÓN

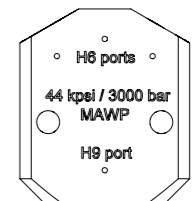
NÚM. DE PIEZA <i>Especifica la longitud en pulgadas, en lugar de "XX"</i>	TIPO DE CONEXIÓN		MÁX. PRESIÓN DE OPERACIÓN	
	Conexión 1	Conexión 2	psi	bar
SA 569-H9 IZQ 9L-XX	9/16" HP IZQ Macho	9/16" HP IZQ Macho	60k	4138
SA 569-H9 DER 9L-XX	9/16" HP DER. Macho	9/16" HP IZQ Macho	60k	4138
SA 569-H9 DER 9R-XX	9/16" HP DER. Macho	9/16" HP DER. Macho	60k	4138
SA 569-H9LS6-CSTM	9/16" HP IZQ Macho	3/8"-24 Boquilla recta hembra	60k	4138
SA 569-G9S6-10	9/16"-18 O-ring recta DER Macho	3/8"-24 Boquilla recta hembra	60k	4138



DISTRIBUIDORES

- Distribuidores utilizados en sistemas de 2L, 3L, BRLM

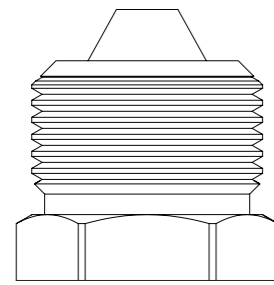
NÚM. DE PIEZA	CONEXIÓN DE SALIDA	CONEXIÓN DE ENTRADA	MAWP PSI/BAR	
			psi	bar
ABX 369-H9	3/8" HP hembra	9/16" HP hembra	44k	3000



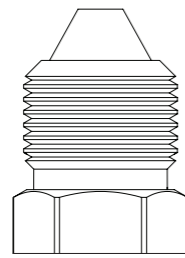
CONECTORES 40K PSI (2800 BAR)

**TABLA DE REFERENCIA DE TAMAÑOS DE ALTA PRESIÓN (HP)
MACHO DE UNA SOLA PIEZA • TAMAÑO REAL**

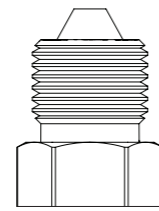
TAMAÑO	PAR DE TORSIÓN RECOMENDADO	
	ft-lb	N-m
1/4" HP	25	34
3/8" HP	50	68
9/16" HP	75	102



9/16"



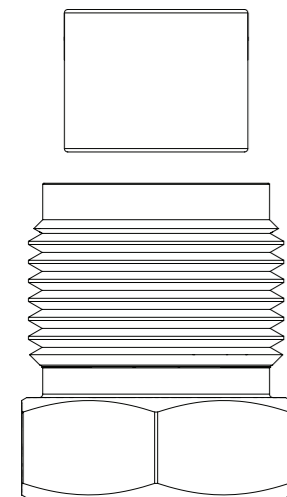
3/8"



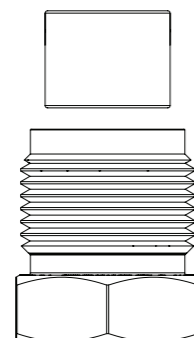
1/4"

**TABLA DE REFERENCIA DE TAMAÑOS DE ALTA PRESIÓN (HP)
CASQUILLOS Y COLLARES NO • TAMAÑO REAL**

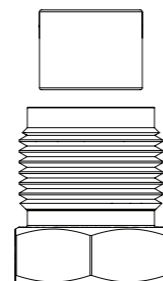
TAMAÑO	PAR DE TORSIÓN RECOMENDADO	
	ft-lb	N-m
1/4" HP	25	34
3/8" HP	50	68
9/16" HP	75	102



9/16"



3/8"



1/4"

CONECTORES 40K PSI (2800 BAR)

**TABLA DE REFERENCIA DE TAMAÑOS DE LANZA DE ALTA PRESIÓN (LANZA HP)
MACHO • TAMAÑO REAL**

TAMAÑO	PAR DE TORSIÓN RECOMENDADO	
	ft-lb	N-m
1/4" HP Lanza IZQ	15	20
1/4" HP Lanza DER		
3/8" HP Lanza IZQ	20	27
3/8" HP Lanza DER		
9/16" HP Lanza IZQ	25	34
9/16" HP Lanza DER		



9/16"

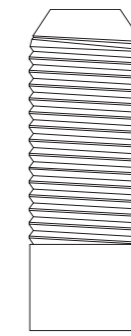


3/8"



1/4"

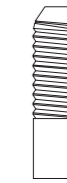
ROSCAS A LA DERECHA



9/16"



3/8"

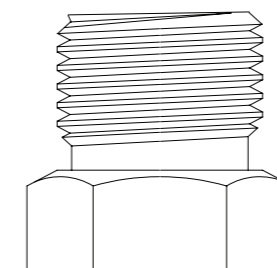


1/4"

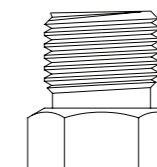
ROSCAS A LA IZQUIERDA

**TABLA DE REFERENCIA DE TAMAÑOS TIPO M
MACHO DE UNA SOLA PIEZA • TAMAÑO REAL**

TAMAÑO	PAR DE TORSIÓN RECOMENDADO	
	ft-lb	N-m
9/16" Tipo M	30	41
7/8" Tipo M	60	81



7/8"



9/16"

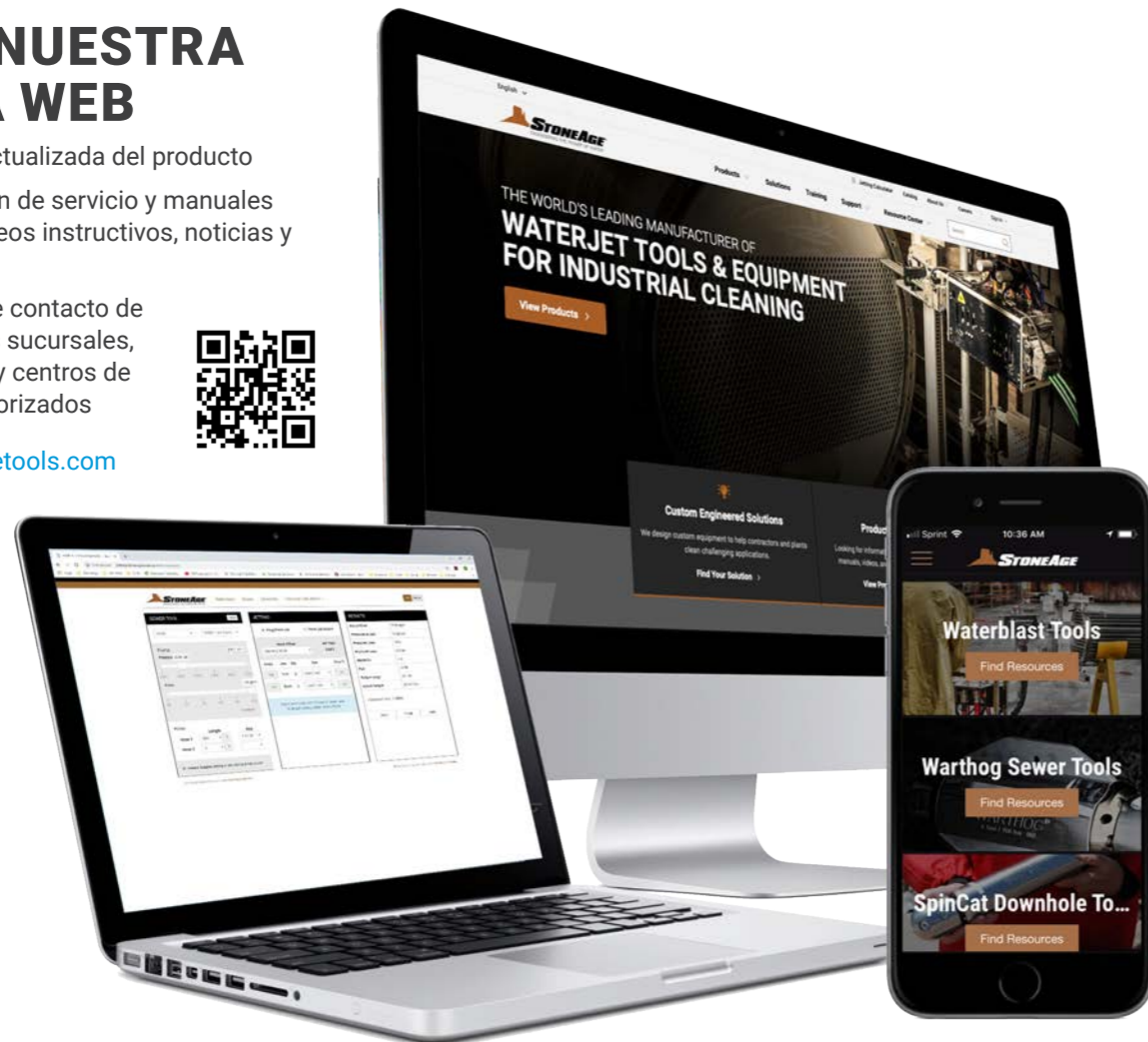


MANTÉNGASE INFORMADO CON RECURSOS EN LÍNEA FÁCILES DE USAR

VISITE NUESTRA PÁGINA WEB

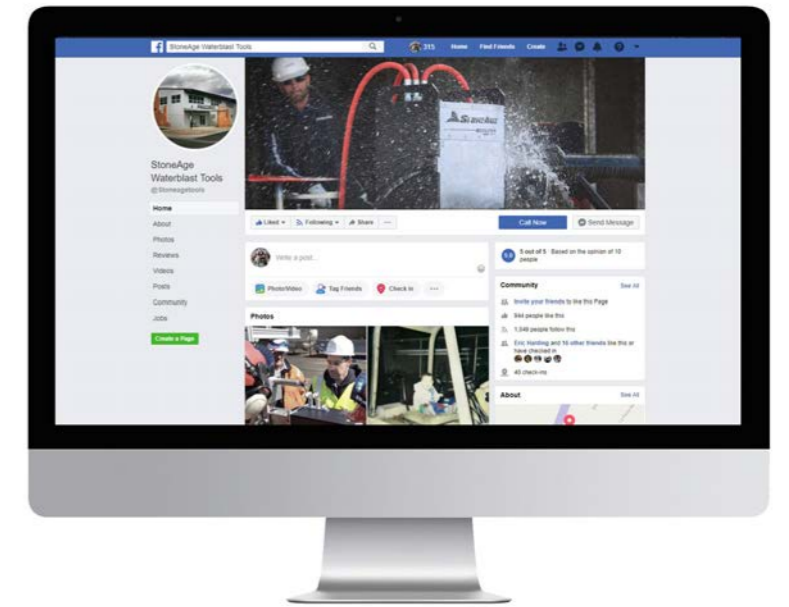
- Información actualizada del producto
- Documentación de servicio y manuales de usuario, videos instructivos, noticias y mucho más
- Información de contacto de todas nuestras sucursales, distribuidores y centros de reparación autorizados

www.stoneagetools.com



SÍGANOS EN LAS REDES SOCIALES

- ¡Nunca se pierda nuestras últimas actualizaciones!
- Los ingenieros de StoneAge responden a sus preguntas sobre aplicaciones
- Vea videos exclusivos con consejos y mejores prácticas para una limpieza más efectiva



SUSCRÍBASE A NUESTRO CANAL DE YOUTUBE

- Vea nuestros últimos videos de productos
- Mantenimiento y reparación paso a paso
- Videos de nuestras herramientas y equipos en campo

www.youtube.com/user/StoneAgeWaterTools



¡NUEVAS CARACTERÍSTICAS WEB!

- Cree una cuenta personalizada para un contenido individualizado
- Encuentre precios, disponibilidad, historial de pedidos y facturas y detalles de seguimiento de envíos
- Encuentre números de pieza, manuales de productos y charlas sobre herramientas más fácilmente que nunca

APP JETTING

- Optimice su herramienta StoneAge para una limpieza más rápida
- Configure la boquilla, el flujo y la pérdida de presión
- Marque la configuración de trabajo exacta para la boquilla



jetting.stoneagetools.com



DESCARGAR MANUALES DE SOPORTE

- Los manuales más recientes de reparación y guías de productos para ayudarle a sacar el máximo provecho de su producto StoneAge

Nuestro equipo de apoyo está aquí para ayudarle. Con mucho gusto respondemos a sus preguntas y le asesoramos en sus retos de limpieza.



CAPACITACIÓN STONEAGE

PARA PROFESIONALES DE LA LIMPIEZA INDUSTRIAL



RESUMEN DEL CURSO

CAPACITACIÓN Y CERTIFICACIÓN EN HIDROLAVADO

El programa de capacitación y certificación en hidrolavado de la WJTA es el primer paso para cumplir las normas en el uso de agua a alta presión. Tanto para los nuevos empleados como para los empleados fijos, la certificación ayuda a integrar las mejores prácticas y a implementar los medios más eficaces en todas las operaciones, por complejas que sean.

La comunicación es clave para la seguridad. La formación proporciona la base para comunicarse. Todos reconocemos que el éxito seguro dentro de un proyecto o cambio depende de que todas las partes estén en sintonía. Las suposiciones y las inconsistencias son peligrosas.

Presentamos un modelo estandarizado que brinda una comunicación segura y efectiva en todas las fases de configuración, planificación y ejecución de hidrolavado.

CIENCIA Y TECNOLOGÍA DE HIDROLAVADO

Profundice en su conocimiento de la física y la tecnología detrás de la limpieza por hidrolavado.

ENTRENAMIENTO ACREDITADO DE LA INDUSTRIA

StoneAge es un proveedor de entrenamiento acreditado por los socios de la industria Water Jetting Association (WJA) y Waterjet Technology Association (WJTA).



SESIONES PARA EMISORES DE PERMISOS/AUDITORES DE PERMISOS/PROFESIONALES DE HSE

La limpieza industrial segura depende de la responsabilidad compartida entre los propietarios de los activos, los contratistas de limpieza y los fabricantes de equipos. Todas las partes deben demostrar un sentido de propiedad al completar el proyecto dentro de los parámetros especificados sin incidentes ni lesiones.

La Capacitación StoneAge y WJTA han celebrado muchas sesiones exitosas tanto virtuales como presenciales con propietarios de activos y sus proveedores de servicios para establecer el estándar de lo correcto.

Nuestras sesiones dotan a operadores, auditores de permisos y profesionales de HSE de los conocimientos para identificar las mejores prácticas actuales y su cumplimiento.

Visite nuestro sitio web para obtener información actualizada sobre nuestra oferta de cursos.

SEA EL MÁS SEGURO, SEA EL MEJOR

StoneAge ofrece varios programas de capacitación en sus instalaciones, donde se imparten más de 40 años de experiencia técnica y de ingeniería a operadores, supervisores, propietarios de activos e ingenieros de procesos. Nuestro objetivo es ayudar a los profesionales de la industria a ser competentes y a estar altamente calificados.

A través del entrenamiento, podemos reforzar y aumentar el uso de agua a alta presión como un método de limpieza seguro, ecológico y efectivo para una amplia gama de industrias.



Como miembro ratificador y líder fundador de la Coalición Global de Limpieza Industrial, la misión de StoneAge es contribuir a la creación y adopción de principios básicos de limpieza industrial en todo el mundo. Para obtener más información y recursos, visite www.globalindustrialcleaningcoalition.org. La capacitación de StoneAge está en consonancia con los requisitos prácticos, de examen y de seguridad del hidrolavado de las asociaciones industriales mundiales y los socios de capacitación con el objetivo de apoyar una industria más segura y productiva.



REFERENCIAS TÉCNICAS

ABREVIATURAS DE ROSCAS ESTÁNDAR

NPT = Rosca de tubería nacional	MP = Cono de presión media y conexión de rosca	G9 = 9/16 Rosca con O-ring sello de la ranura de junta
NPTM = Rosca de tubería nacional macho	HP = Cono de alta presión y conexión de rosca	G12 = Rosca de 3/4" con O-ring sello de la ranura de junta
NPTF = Rosca de tubería nacional hembra	IZQ = Conexión de rosca directa del extremo del tubo a la izquierda	G16 = 1-12 UNF Rosca con O-ring sello de la ranura
BSPP = Tubo Paralelo Estándar Británico	DER = Conexión de rosca directa del extremo del tubo a la derecha	K = Rosca de 1- 1/8 con O-ring sello de la ranura de junta

ABREVIATURAS DE UNIDADES ESTÁNDAR

PRESIÓN	FLUJO	DISTANCIA	PESO	TEMPERATURA
psi = libras por pulgada cuadrada	gpm = galones por minuto	in. = pulgadas	lb = libras	°F = grados Fahrenheit
b = bar	l/min = litros por minuto	ft = pies	kg = kilogramos	°C = grados Celsius
	Cv = Coeficiente de flujo	mm = milímetros		
	Cd = Coeficiente de descarga	cm = centímetros		
		m = metros		

CONVERSIONES DE MEDIDAS

DE	A	MULTIPLICAR POR
metros (m)	pies (ft)	3,281
pies (ft)	metros (m)	0,3048
milímetros (mm)	pulgadas (in.)	0,0394
pulgadas (in.)	milímetros (mm)	25,4
l/min	gpm (US)	0,2642
l/min	gpm (británico)	0,2200
gpm (US)	l/min	3,785
gpm (británico)	l/min	4,546
gpm (US)	gpm (británico)	0,8327
gpm (británico)	gpm (US)	1,201
bar	psi	14,5
psi	bar	0,0689
kilogramos (kg)	libras (masa) (lb)	2,205
libras (masa) (lb)	kilogramos (kg)	0,4536
newtons (N)	libras (fuerza) (lb)	0,2248
libras (fuerza) (lb)	newtons (N)	4,448
kilovatios (kW)	caballos de fuerza (hp)	1,341
caballos de fuerza (hp)	kilovatios (kW)	0,7457

FÓRMULAS DE PRESIÓN Y FLUJO

Q = FLUJO EN GPM	$Q = 29,92 \times d^2 \times P^{1/2} \times Cd$
V = VELOCIDAD EN FT/SEG	$V = 12,186 \times P^{1/2} = Cd \times .4085 \times Q/d^2$
P = PRESIÓN EN PSI	$P = .00112 \times Q^2 / (d^4 \times Cd^2)$
HP = CABALLOS DE FUERZA	$Hp = .0174 \times d^2 \times P^{3/2} \times Cd, \approx P \times Q / 1714$
CV = COEFICIENTE DE FLUJO	$Cv = Q / \Delta P^{1/2}, = 53 \times (D^{2.5} / L^{1/2})$
ΔP = CAÍDA DE PRESIÓN	$\Delta P = (Q/Cv)^2$
F = EMPUJE EN LB	$F = \pi/2 \times d^2 \times P \times Cd, = .052 \times P^{1/2} \times Q, \approx .0018 \times (Q/D)^2 \times Cd$
ΔT = CAMBIO DE TEMPERATURA °F	$\Delta T = \Delta P / 337.6$

PARA TODAS LAS FÓRMULAS:

- L = Longitud del tubo en pies
- D = Diámetro interior del tubo en pulgadas
- d = Diámetro del orificio en pulgadas
- Cd = Coeficiente de descarga
 - Cd = 0.90 para el orificio de cono largo
 - Cd = 0.70 para el orificio de acero perforado
 - Cd = 0.65 para el orificio de zafiro

LA OPERACIÓN DE EQUIPOS DE HIDROLAVADO PUEDE SER POTENCIALMENTE PELIGROSA.



Consulte la página 49 para obtener información importante sobre seguridad

LINEAMIENTOS DE ENSAMBLAJE DE CONECTORES

La comprensión de la preparación y ensamblaje adecuados de los conectores y componentes de alta presión es fundamental para el funcionamiento seguro y la longevidad de sus herramientas y equipos.

ROSCAS DE TUBOS CÓNICOS

Las roscas de tubos cónicos (NPT) sellan por contacto de las roscas. Un compuesto antiengarroamiento en pasta tipo Parker Thread-Mate™ junto con la cinta de sellado de roscas funciona más eficazmente con las roscas NPT.

- Use compuesto antiengarroamiento en la rosca macho, luego 2-3 vueltas de cinta Teflon® (si es más grande que 3/4" NPT, use 3-4 vueltas).
- A los conectores preparados debe dar unas 2 vueltas a mano y al menos de 5 a 6 vueltas antes de alcanzar el par de torsión recomendado. El hecho de no alcanzar el agarre mínimo suele indicar que las roscas están mal formadas o dañadas.

TAMAÑO DEL SWIVEL	PAR DE TORSIÓN RECOMENDADO	
1/16" NPT	4-5 Nm	3-4 ft-lb
1/8" NPT	20-23 Nm	15-17 ft-lb
1/4" NPT	24-29 Nm	18-21 ft-lb
3/8" NPT	27-34 Nm	20-25 ft-lb
1/2" NPT	54-61 Nm	40-45 ft-lb
3/4" NPT	88-102 Nm	65-75 ft-lb
1" NPT	129-163 N·m	95-120 ft-lb
1-1/4" NPT	176-203 N·m	130-150 ft-lb

ROSCAS BSPP

Las roscas de tubos paralelos de estándar británico (BSPP) sellan con el uso de un sellador adherido o metálico que se aplasta entre las roscas macho y hembra, ya sea en la junta o en la orilla, no sellan en las roscas. Un compuesto antiengarroamiento en pasta tipo Swagelok Blue Goop® funciona más eficazmente con las roscas BSPP.

- Utilice un compuesto antiengarroamiento en la rosca macho.
- Los conectores preparados deben entrar completamente a mano.

TAMAÑO DEL SWIVEL	PAR DE TORSIÓN RECOMENDADO	
1/8" BSPP	20-22 Nm	15-16 ft-lb
1/4" BSPP	30-35 Nm	22-26 ft-lb
3/8" BSPP	40-50 Nm	30-37 ft-lb
1/2" BSPP	55-65 Nm	41-50 ft-lb
3/4" BSPP	90-100 Nm	66-74 ft-lb
1" BSPP	135-160 N·m	100-118 ft-lb
1-1/4" BSPP	200-230 N·m	150-170 ft-lb

ROSCAS MÉTRICAS

Las roscas métricas con sello cónico (M36, M24, M7) sellan con el uso de una superficie cónica macho y hembra acodada, no sellan en las roscas. Un compuesto antiengarroamiento en pasta tipo Swagelok Blue Goop® funciona de forma más efectiva con las roscas métricas de sello cónico.

- Utilice un compuesto antiengarroamiento en la rosca macho.
- Los conectores preparados deben entrar completamente a mano.

TAMAÑO DEL SWIVEL	PAR DE TORSIÓN RECOMENDADO	
M7	18-20 N·m	13-15 ft-lb
M24	90-105 N·m	66-77 ft-lb
M36	190-220 N·m	140-162 ft-lb

SWIVEL TIPO M

Las roscas de tuerca de swivel tipo M (TM12, AF 060-XX, AF 061-XX, AF 062-XX, AF 063-XX) sellan con el uso de un cono macho y hembra acodado, no sellan en las roscas. Diseñado para conexiones rápidas y sencillas de mangueras y equipos de hidrolavado. Un compuesto antiengarroamiento en pasta tipo Swagelok Blue Goop® funciona de forma más efectiva con las roscas métricas de sello cónico.

- Utilice un compuesto antiengarroamiento en la rosca macho.
- Los conectores preparados deben entrar completamente a mano.

TAMAÑO DEL SWIVEL	PAR DE TORSIÓN RECOMENDADO	
9/16"	46-52 N·m	34-38 ft-lb
3/4"	75-81 N·m	55-60 ft-lb
7/8"	102-109 N·m	75-80 ft-lb
1"	122-135 N·m	90-100 ft-lb
1-5/16"	176-203 N·m	130-150 ft-lb

BOQUILLAS SAPPHIRE

Las roscas de la boquilla Sapphire (OS4, OS6, OS7) sellan con el uso de un asentado macho y hembra en ángulo, no sellan en las roscas. Un compuesto antiengarroamiento tipo pasta como Swagelok Blue Goop® funciona más eficazmente con las roscas del sello de asentamiento.

- Utilice un compuesto antiengarroamiento en la rosca macho.
- Los conectores preparados deben entrar completamente a mano.

TAMAÑO DEL SWIVEL	PAR DE TORSIÓN RECOMENDADO	
1/4"-28 OS4	6-7.5 N·m	4.5-5.5 ft-lb
3/8"-24 OS6	19-22 N·m	14-16 ft-lb
7/16"-20 OS7	34-37 N·m	25-27 ft-lb

SAPPHIRE/BOQUILLAS M3

Las roscas Sapphire y de boquillas M3 (OS2, O.D.3M) sellan con el uso de un compuesto de sellado de roscas. Se aplica Loctite® 680 a la rosca macho. Este tipo de rosca necesita tener un tiempo de secado de 24 horas antes de que se aplique la presión del agua.

- Utilice compuesto de sellado de roscas en la rosca macho.
- Los conectores preparados deben entrar completamente a mano.

TAMAÑO DEL SWIVEL	PAR DE TORSIÓN RECOMENDADO	
Boquilla perforada M3	6-7.5 N·m	4.5-5.5 ft-lb
6-40 UNF Boquilla Sapphire	19-22 N·m	14-16 ft-lb

LINEAMIENTOS DE ENSAMBLAJE DE CONECTORES

PATENTADAS POR STONEAGE

Las roscas patentadas por StoneAge (G9, G12, G16, K) sellan con el uso de un O-ring en la rosca macho y una cara plana en la parte inferior de la rosca hembra. No sellan en las roscas. Un compuesto antiengarrotamiento en pasta tipo Swagelok Blue Goop® funciona de forma más efectiva con estas roscas patentadas de StoneAge.

- **Utilice un compuesto antiengarrotamiento en la rosca macho.**
- **Los conectores preparados deben entrar completamente**

CONECTORES DE PRESIÓN MEDIA Y ALTA

Estos conectores de "cono y rosca" utilizan roscas rectas y sellan en cono. Hay dos rangos de presión para este tipo de conexión: presión media hasta 22,000 psi y presión alta hasta 40,000 psi. El diseño tradicional consiste en una tubería de contención de presión con un cono en un extremo y una rosca de giro a la izquierda para un collar y una tuerca de casquillo más grande con rosca de giro a la derecha. Los tamaños de conexión se indican por el diámetro exterior del tubo.

La antivibración, una característica adicional que se suele incluir, consiste en una boquilla cónica dividida que sujeta al tubo en el soporte para evitar el agrietamiento de la rosca de giro a la izquierda.

Las variaciones de estos conectores se realizan cuando toda la geometría se reproduce en una sola pieza y cuando el propio tubo se enrosca directamente en un puerto con roscas de giro a la izquierda o a la derecha.

Los puertos hembra tienen un orificio de goteo que goteará si el conector no está apretado, si la superficie del cono está dañada o si el collar no está roscado lo suficiente como para permitir el contacto del cono con el asentado. Si una conexión tiene fugas a lo largo de la tubería a través del interior de la tuerca del casquillo, inspeccione si hay una grieta en las roscas de la tubería.

a mano.

TAMAÑO DEL SWIVEL	PAR DE TORSIÓN RECOMENDADO	
G9	46-52 N·m	34-38 ft·lb
G12	75-81 N·m	55-60 ft·lb
G16	105-115 N·m	80-90 ft·lb
K	122-135 N·m	90-100 ft·lb

Ensamblajes de casquillo y collares

- **Inspeccione la superficie del cono para ver si está dañado.**
- **Utilice Swagelok Blue Goop® en todas las roscas macho.**
- **Deslice la tuerca del casquillo en el tubo, luego enrosque el collar hasta que se vea una rosca entre el collar y el cono.**
- **Apriete la tuerca antivibración de media presión en último lugar mientras sujeta los otros planos.**

Conexiones de una sola pieza

- **Inspeccione la superficie del cono para ver si está dañado.**
- **Utilice Swagelok Blue Goop® en las roscas macho.**

TAMAÑO DEL SWIVEL	PAR DE TORSIÓN	
1/4"-28 a la izquierda	6.5 N·m	5 ft·lb
1/4"-28 a la derecha	6.5 N·m	5 ft·lb
1/4" Casquillo y collar 7/16-20	24 N·m	18 ft·lb
3/8"-28 a la izquierda	22 N·m	16 ft·lb
3/8"-24 a la derecha	22 N·m	16 ft·lb
3/8" Casquillo y collar 9/16"-18	38 N·m	28 ft·lb
9/16"-18 a la izquierda	47 Nm	34 ft·lb
9/16"-18 a la derecha	47 Nm	34 ft·lb
9/16" Casquillo y collar 13/16-16	68 N·m	50 ft·lb
3/4"-16 a la izquierda	70 N·m	50 ft·lb
3/4"-16 a la derecha	70 N·m	50 ft·lb
Casquillo 3/4" y collar 3/4-14 NPSM	102 N·m	75 ft·lb
1"-12 a la izquierda	98 N·m	70 ft·lb
1"-12 a la derecha	98 N·m	70 ft·lb
Casquillo 1" y collar 1-3/8"-12	135 N·m	100 ft·lb

CODIFICACIÓN DEL TAMAÑO DE LA ROSCA DE STONEAGE

Utilizamos varios códigos en las identificaciones de piezas de StoneAge para indicar los tamaños de rosca relevantes:

TAMAÑO DE LA ROSCA NPT	CÓDIGO STONEAGE
1/16" NPT	P1
1/8" NPT	P2
1/4" NPT	P4
3/8" NPT	P6
1/2" NPT	P8
3/4" NPT	P12
1" NPT	P16
1-1/4" NPT	P20
1-1/2" NPT	P24
TAMAÑO DE LA ROSCA BSPP	CÓDIGO STONEAGE
1/8" BSPP	BSPP2
1/4" BSPP	BSPP4
3/8" BSPP	BSPP6
1/2" BSPP	BSPP8
3/4" BSPP	BSPP12
1" BSPP	BSPP16
1-1/4" BSPP	BSPP20
TAMAÑO DE LA ROSCA MÉTRICA	CÓDIGO STONEAGE
M3 x 0,5	M3
M7 x 1	M7
M24 x 1,5	M24
M36 x 2	M36
TAMAÑO DE LA ROSCA RECTA	CÓDIGO STONEAGE
M3 x 0.5 Boquilla perforada	OD3M
6-40 UNF Boquilla Sapphire	OS2
1/4"-28 UNF Boquilla Sapphire	OS4
3/8"-24 UNF Boquilla Sapphire	OS6
7/16"-20 UNF Boquilla Sapphire	OS7

POR EJEMPLO:

BN9.5-P1 es la identificación de la pieza para un swivel Banshee. El **P1** indica una rosca de entrada de 1/16 NPT.

Lo mismo se aplica para los nipples/lanzas:

SA 356-P8P4-12 es la identificación de la pieza para un niple de extensión. El **P8P4** indica 1/2" NPT en un extremo y 1/4" NPT en el otro. El **-12** indica la longitud total en pulgadas.

Para roscas métricas:

BN9.5-M7 es la identificación de la pieza para un swivel Banshee. La **M7** indica una rosca de entrada M7 x 1.

Lo mismo aplica para los adaptadores:

GP 255-M24OM24C es la identificación de la pieza para un adaptador de manguera. La **M24** indica rosca M24 x 1,5 en un lado. La **O** designa un sellado de O-ring. El segundo **M24** indica rosca M24 x 1,5 en el otro lado, y la **C** designa un cono interno para un extremo de manguera hembra M24 estándar.

LINEAMIENTOS DE ENSAMBLAJE DE CONECTORES

CODIFICACIÓN DEL TAMAÑO DE LA ROSCA DE STONEAGE

TAMAÑO DE LA ROSCA MP	CÓDIGO STONEAGE
1/4"-28 a la izquierda	MP4L
1/4"-28 a la derecha	MP4R
1/4" Casquillo y collar 7/16"-20	MP4
3/8"-28 a la izquierda	MP6L
3/8"-24 a la derecha	MP6R
3/8" Casquillo y collar 9/16"-18	MP6
9/16"-18 a la izquierda	MP9L
9/16"-18 a la derecha	MP9R
9/16" Casquillo y collar 13/16"-16	MP9
3/4"-16 a la izquierda	MP12L
3/4"-16 a la derecha	MP12R
3/4" Casquillo y collar 3/4"-14 NPSM	MP12
M14 x 1.5 a la izquierda	MPM14L
1"-12 a la izquierda	MP16L
1"-12 a la derecha	MP16R
Casquillo 1" y collar 1-3/8"-12	MP16

TAMAÑO DE LA ROSCA HP	CÓDIGO STONEAGE
1/4"-28 a la izquierda	H4L
1/4"-28 a la derecha	H4R
1/4" Casquillo y collar 9/16"-18	H4
3/8"-28 a la izquierda	H6L
3/8"-24 a la derecha	H6R
3/8" Casquillo y collar 3/4"-16	H6
9/16"-18 a la izquierda	H9L
9/16"-18 a la derecha	H9R
Casquillo 9/16" y collar 1-1/8"-12	H9
M14x1.5 a la izquierda	HM14L

TAMAÑO DE LA ROSCA STONEAGE	CÓDIGO STONEAGE
9/16"-18 UNF cara de O ring	G9
3/4"-16 UNF cara de O ring	G12
1"-12 UNF cara de O ring	G16
1-1/8"-12 UNC cara de O ring	K
3/4" Tipo M Macho	TM12

POR EJEMPLO:

BN18-MP9L es el ID de pieza de un swivel Banshee. El **MP9L** indica rosca izquierda de 9/16"-18 UNF. Por lo tanto, esta herramienta entraría directamente en una manguera o extremo de lanza de 9/16"-18 IZQ.

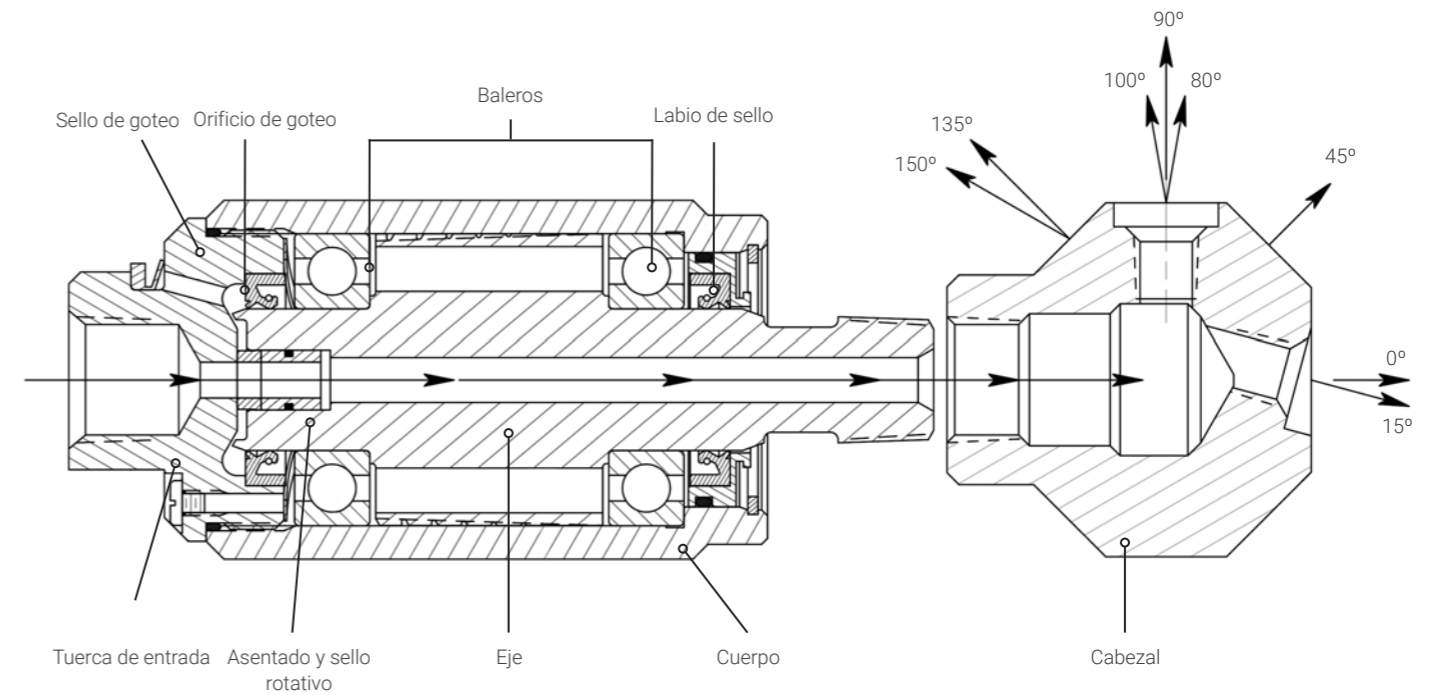
BN33-MP9 es el ID de pieza de un swivel Banshee. El **MP9** indica una entrada MP de 9/16" que requiere un casquillo y un collar y el tamaño de rosca real es 13/16"-16 UNF derecho. Compruebe la sección de conectores y adaptadores para una correcta selección de la tuerca del casquillo y el collar u algún otro adaptador.

BJV-MP12-S es el ID de pieza de un swivel Banshee. El **MP12** indica una entrada MP de 3/4" que requiere un casquillo y un collar y el tamaño de rosca real es 3/4"-14 NPSM derecho. Compruebe la sección de conectores y adaptadores para una correcta selección del casquillo y el collar o algún otro adaptador.

BN13-H4L es el ID de pieza de un swivel Banshee. El **H4L** indica rosca izquierda de 1/4"-28 UNF. La herramienta entraría directamente en una manguera o extremo de lanza de 1/4"-28 IZQ.

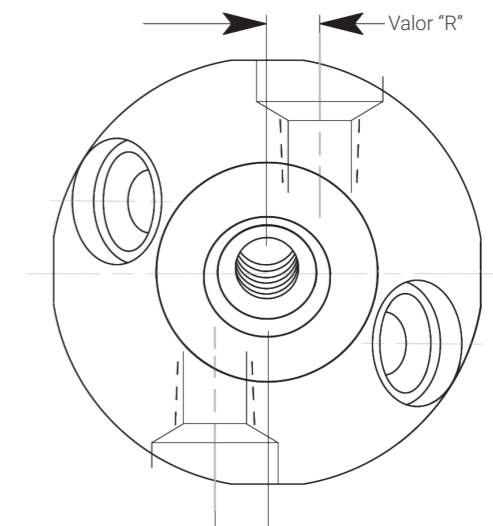
BC-H9-C es el ID de pieza de un conjunto de herramientas Barracuda. El **H9** indica una entrada HP de 9/16" que requiere un casquillo y un collar y el tamaño de rosca real es 1 1/8"-12 derecho. Compruebe la sección de conectores y adaptadores para la correcta selección del casquillo y el collar.

FUNDAMENTOS DEL SWIVEL STONEAGE



Los swivels de StoneAge están diseñados para un suministro óptimo de agua a alta presión para aplicaciones de limpieza:

- El agua fluye en una trayectoria directa a través de la herramienta desde la entrada.
- Los sellos de goteo mantienen los contaminantes fuera del área de alta presión del asentado.
- Los orificios de goteo permiten que salga el agua que pueda filtrarse más allá del asentado de alta presión; si un asentado tiene una fuga y la tuerca no puede liberar la presión, podría "lavar" el fluido viscoso o hacer saltar la tuerca de entrada del extremo de la herramienta.
- En nuestro diseño de asentado y sello rotativo, los asentados de latón o carburo sellan contra la tuerca de entrada. El sello de plástico debajo del asentado "se hincha" y gira con el eje y contra el asentado para que el asentado no gire contra la tuerca.
- Los labios de sello impiden que salga el fluido del gobernador (el fluido ayuda a controlar la velocidad de rotación) y mantienen los contaminantes fuera.
- Los puertos de chorro se nombran por grado, con el cero alineado con la entrada de la herramienta.



- El valor "R" de nuestros cabezales es el desplazamiento a 90°, incluso si el cabezal no tiene puertos allí.

KITS DE MANTENIMIENTO

HERRAMIENTAS STONEAGE	KIT DE SERVICIO	KIT DE SELLO	KIT DE REACONDICIONAMIENTO	KIT DE HERRAMIENTAS	LUBRICANTE
BARRACUDA – BC-K – 20K PSI	BC 600	BC 602	BC 610	BC 612	GP 042
BARRACUDA – BC-H9-C – 40K PSI	BC 600-H9-C	BC 602-H9-C	BC 610-H9-C	BC 612	GP 042
BJVE-P12		BJVE 602	BJVE 610	BJVE 612	
BJVE-M24		BJVE 602	BJVE 610	BJVE 612	
BJVE-P16		BJVE 602	BJVE 610	BJVE 612	
BJVE-20K		BJVE 602	BJVE 610	BJVE 612	
BJV-H9	BJ 600-H9-X	BJ 602-H9	BJ 610-H9-X	BJ 612-H9	BJ 048-X
GOPHER – GO-MP9 – 20K PSI	GO 600	GO 602	GO 610	GO 612	GP 044
GOPHER – GO-H9-C – 40K PSI	GO 600-H9-C	BC 602-H9-C	GO 610-H9-C	GO 612	GP 044
RAPTOR – RPT	RPT 600-X	RPT 602	RPT 610-X	RPT 612	
BADGER – 20K PSI	BAE 600-X	BAE 602	BAE 610-X	BAE 612	
BADGER – BA-P8 Y BA-MP9	BA 600-P8/M9	BA 602-P8/M9	BA 610-P8/M9	BA 612-P8/M9	BJ 048-F
BADGER – BA-40K	BA 600-H6	BA 602-H6	BA 610-H6	BA 612-H6	BJ 048-F
CST	CST 600		CST 610		GP 048
TORUS TR-130	TR130 600	TR130 602	TR130 610		GP 048
TORUS TR-200	TR200 600	TR200 602	TR200 610		GP 048
SL-P8P4	SL 600-P		SL 610-P	SL 612	GP 048
SL-MP9AV9	SL 600-K		SL 610-K	SL 612	GP 048
SG-P8P8 Y SG-MP12MP12	SG 600		SG 610	SG 612	GP 048
SG-P12P12-62 Y SG-M16M16	SG 600-62		SG 610-62	SG 612	GP 048
SG-CCN	SG 600-CCN		SG 610-CCN	SG 612	GP 048
SH-P8P8	SH 600		SH 610		GP 048
SM-P16	SM 600-P16		SM 610-P16		GP 048
SM-P20	SM 600-P20		SM 610-P20		GP 048
UH-H9H6	UH 600		UH 610	UH 612	GP 048
UHS-H9H9	UHS 600		UHS 610	UHS 612	GP 048

NOTA: X indica las velocidades de rotación rápidas o lentas disponibles. Por favor, especifique al hacer el pedido.

Kits de servicio – Los kits contienen todo lo necesario para las tareas de mantenimiento rutinarias, entre otros: sellos de alta presión, O-rings críticos, un asentado para el sello de alta presión (donde corresponda), 6 oz. de fluido viscoso para el control de rotación (donde corresponda) y un tubo o jeringa de llenado. Llame o visite nuestro sitio web para obtener detalles específicos sobre los kits de servicio individuales.

Kits de sello – Idéntico a los kits de servicio, pero no incluye fluido viscoso, tubo de llenado y jeringa. Estos kits son para clientes que ya tienen estos artículos. Llame o visite nuestro sitio web para obtener detalles específicos sobre los kits de sello individuales.

Kits de reacondicionamiento – Los kits contienen elementos de desgaste normal, incluyendo: un solo sello y asentado de alta presión, sellos para eje, baleros y 6 onzas de fluido viscoso (donde sea aplicable). Llame o visite nuestro sitio web para obtener detalles específicos sobre los kits de reacondicionamiento individuales.

Kits de herramientas – Estos kits son diferentes para cada herramienta de StoneAge. Contienen herramientas especiales para el asentado de los sellos de eje o para realizar otro tipo de mantenimiento específico de las herramientas. Llame o visite nuestro sitio web para obtener detalles específicos sobre los kits de herramientas individuales.

Lubricantes – Los lubricantes están disponibles en el embalaje de cada fabricante para su conveniencia.

⚠️ ADVERTENCIA ⚠️

Las operaciones con equipos de hidrolavado pueden ser potencialmente peligrosas. DEBEN extremarse las precauciones antes y durante la utilización de la máquina y la herramienta de hidrolavado.

Lea y siga estas instrucciones, además de las directrices del manual de Prácticas Recomendadas de la WJTA, disponible online en www.wjta.org. No respetar las instrucciones de seguridad y las prácticas recomendadas puede ocasionar lesiones graves o incluso la muerte.

- No supere la presión máxima de trabajo especificada para cada uno de los componentes del sistema.
- Las inmediaciones del área de trabajo DEBEN estar señalizadas para evitar el ingreso de personas sin la debida capacitación.
- Revise que el equipo no presente signos evidentes de deterioro, daños o un ensamble incorrecto. Si el equipo está dañado, no debe utilizarlo hasta que sea reparado.
- Asegúrese de que todas las conexiones roscadas estén bien apretadas y sin fugas.
- Siempre desconecte el sistema de la energía antes de abrir una puerta para dar servicio o reemplazar cualquier pieza. De lo contrario, se expone a lesiones graves o incluso la muerte.

REVISIONES PREVIAS

Instale topes mecánicos, agujones y dispositivos inhibidores de retroceso, según corresponda, cuando realice cualquier tipo de limpieza de tuberías o contenedores. Vea las Prácticas Recomendadas de la WJTA-IMCA para el uso de equipo de hidrolavado a alta presión y/o el Código de Prácticas de la Asociación WJA para información adicional de seguridad.

- Lleve a cabo una evaluación de los riesgos específicos asociados a cada trabajo y actúe en consecuencia.
- Siga los procedimientos de seguridad del lugar donde se efectúe el trabajo.
- Asegúrese de que la zona de hidrolavado esté correctamente delimitada y señalizada.
- Asegúrese de que el lugar de la intervención esté despejado de objetos innecesarios (por ejemplo, partes sueltas, mangueras o herramientas).
- Asegúrese de que todos los operadores utilicen el equipo de protección personal (EPP) necesario.
- Revise que las mangueras de aire estén correctamente conectadas y apretadas.
- Antes de utilizarlos, revise que las mangueras y accesorios no presenten daños. Si están dañados, no los utilice. Para las aplicaciones de hidrolavado solo deben emplearse mangueras de alta calidad para trabajos a alta presión.
- Revise que todas las conexiones roscadas de alta presión estén bien apretadas.
- Opere con agua a alta presión a máxima presión y use el control de descarga con pedal neumático para verificar que la válvula de descarga funcione adecuadamente.
- Asegúrese de que los operadores no conecten, desconecten o aprieten las mangueras, adaptadores o accesorios mientras la unidad de bombeo de agua a alta presión esté en funcionamiento.
- Asegúrese de que no haya ninguna persona presente en la zona de hidrolavado.

EQUIPO DE PROTECCIÓN PERSONAL

El uso de equipo de protección personal (EPP) depende de la presión de trabajo del agua y de la operación de limpieza realizada. Los gerentes, supervisores y operadores DEBEN llevar a cabo una evaluación de riesgos específicos de trabajo para definir los requisitos exactos del EPP. Para más información, consulte el apartado 6 (Equipo de protección para el personal) de las Prácticas Recomendadas por la WJTA-IMCA para el Uso de Equipos de hidrolavado a Alta Presión.

- Higiene – Se recomienda a los operadores que se laven a conciencia después de trabajar con hidrolavado, para así eliminar las posibles salpicaduras, que pueden contener trazas de sustancias nocivas.
- Primeros auxilios – Los usuarios DEBERÁN contar con unas instalaciones adecuadas de primeros auxilios en el lugar donde se efectúe el trabajo.

EL EPP PUEDE INCLUIR:

- Protección ocular: Visera completa.
- Protección para los pies: Botas impermeables y antiderrapantes con casquillo de acero o Kevlar®.
- Protección para las manos: Guantes impermeables.
- Protección auditiva: Protección auditiva para un mínimo de 85 dBA.
- Protección para la cabeza: Casco compatible con visera integral y protección auditiva.
- Protección corporal: Ropa multicapa impermeable para aplicaciones de hidrolavado.
- Protección de manguera: Camisa de protección para manguera.
- Protección respiratoria: Puede ser necesaria. Consulte la evaluación de los riesgos específicos.

StoneAge ha diseñado y fabricado este equipo teniendo en cuenta todos los peligros asociados a su operación y, luego de evaluar dichos riesgos, ha incorporado las medidas de seguridad oportunas. StoneAge NO se hace responsable de ningún uso inadecuado.

- ES RESPONSABILIDAD DEL INSTALADOR/OPERADOR llevar a cabo una evaluación de los riesgos específicos asociados a cada trabajo antes de usar el equipo. La evaluación de riesgos específicos DEBE efectuarse cada vez que cambie la configuración material o ubicación.
- La evaluación de riesgos DEBE ajustarse a la Ley de Salud y Seguridad en el Trabajo de 1974 y a otras leyes de Salud y Seguridad aplicables.
- La evaluación de riesgos DEBE tener en cuenta los posibles peligros de los materiales o sustancias, como: **Aerosoles, Agentes biológicos y microbiológicos (virales o bacterianos), Materiales combustibles, Polvos, Explosión, Fibras, Sustancias inflamables, Líquidos, Humos, Gases, Nieblas, Agentes oxidantes.**

NOTAS:

CONTACTOS REGIONALES DE STONEAGE

<p>África</p> <p>Omar Gharsallah +33 675151432 omar.gharsallah@stoneagetools.com</p>	<p>Benelux</p> <p>Johan Moerkerk +31 648 519892 johan.moerkerk@stoneagetools.com</p>	<p>Canadá</p> <p>Carrie Grant +1 (970) 799-1363 carrie.grant@stoneagetools.com</p>
<p>China, Japón, Corea del Sur, Taiwán</p> <p>Sword Zhou +1 (778) 865-5224 Sword.Zhou@stoneagetools.com</p>	<p>Comunidad de Estados Independientes United Kingdom</p> <p>Andrew Birt +44 7788 926261 andrew.birt@stoneagetools.com</p>	<p>Europa</p> <p>Jan Van der Wal +31 650635090 jan.vanderwal@stoneagetools.com</p>
<p>Francia</p> <p>Jean-Baptiste Ternoy +33 771 017443 jean-baptiste.ternoy@stoneagetools.com</p>	<p>Alemania</p> <p>Lukasz Wawrzyniak +49 (0)151 16805010 lukasz.wawrzyniak@stoneagetools.com</p>	<p>Subcontinente indio, Sudeste Asiático, Australia, Nueva Zelanda, Papúa Nueva Guinea</p> <p>Randolph Briggs +61 487062272 randolph.briggs@stoneagetools.com</p>
<p>América Latina Central, América Latina México, América Latina Sur, Territorio Oeste de EE. UU.</p> <p>Faran Fatehi +1 (281) 723-0813 faran.fatehi@stoneagetools.com</p>	<p>Medio Oriente</p> <p>Chris Meyer chris.meyer@stoneagetools.com</p>	<p>Territorio Central de EE. UU., Territorio del Sudeste de EE. UU.</p> <p>Sean Baker +1 (440) 661-0022 sean.baker@stoneagetools.com</p>
<p>Territorio del Noreste de EE. UU.</p> <p>Jennifer Jocke +1 (216) 903-7183 jennifer.jocke@stoneagetools.com</p>		



WWW.STONEAGETOOLS.COM

UBICACIONES REGIONALES DE **STONEAGE**

Comuníquese con una de nuestras oficinas para obtener más información sobre nuestro **PROGRAMA DE COMPRA, ALQUILER, SERVICIO o ALQUILER CON OPCIÓN A COMPRA.**

Sede central de StoneAge

466 South Skylane Drive
Durango, CO 81303 • EE. UU.

+1 (970) 259-2869
sales@stoneagetools.com
Lun - Vie 8:00 am - 5:00 pm MST

StoneAge Houston

3218 Pasadena Freeway
Pasadena, TX 77503 • EE. UU.

+1 (281) 888-5069
sales-tx@stoneagetools.com
Lun - Vie 8:00 am - 5:00 pm CST

StoneAge Louisiana

6023 Industrial Drive
Geismar, Louisiana 70734 • EE. UU.

+1 (225) 508-3520
sales-la@stoneagetools.com
Lun - Vie 8:00 am - 5:00 pm CST

StoneAge Ohio

11859 Royalton Road
North Royalton, Ohio 44133 • EE. UU.

+1 (440) 230-8080
sales-oh@stoneagetools.com
Lun - Vie 8:00 am - 5:00 pm EST

StoneAge Canton

420 4th Street SW
Canton, Ohio 44702 • EE. UU.

+1 (330) 879-2448
Lun - Vie 8:00 am - 5:00 pm EST

StoneAge United Kingdom

Unit 3 • Crucible Business Park
Norton • Worcester
Worcestershire, WR5 2DQ • Reino Unido

+44 (0) 1684 892065
sales-eu@stoneagetools.com
Lun - Vie 8:00 am - 5:00 pm GMT

StoneAge Netherlands

Reedijk 7Q • 3274 KE Heineoord
Rotterdam • Países Bajos

+31 8590 27370
sales-eu@stoneagetools.com
Lun - Vie 8:00 am - 5:00 pm CET

Powerjet Rentals Ltd

97 Loanbank Quadrant
Glasgow • G51 3HZ • Escocia

+44 (0) 141 440 5757
mail@powerjetrentals.co.uk
Lun - Vie 8:00 am - 5:00 pm GMT

Distribuidor de StoneAge en Canadá Riverstone Pressure Systems

Zona Oeste: 6231 – 41 St.
Leduc, AB T9E 0V7 • Canadá
+1 (780) 612-1315

Zona Este: 1219 Corporate Dr.
Burlington, ON L7L 5V5 • Canadá
+1 (905) 639-4989

www.riverstonepressuresystems.com



WWW.STONEAGETOOLS.COM