



PHOTO - SUPREME VAC

2024

CATALOGUE DE PRODUITS

LES OUTILS POUR
L'ASSAINISSEMENT LES PLUS
PUISSANTS ET LES PLUS
DURABLES DU MARCHÉ

NOUVEAUTÉS ET AMÉLIORATIONS POUR 2024



Nous avons réimaginé et repensé les produits Warthog pour proposer des buses de haute qualité encore plus fiables, dotées de toute la puissance nécessaire pour vous permettre de réaliser vos chantiers efficacement et en toute sécurité.

Nous avons introduit des nouveaux outils et amélioré notre gamme. Ainsi, il est maintenant plus facile que jamais d'ajouter une buse à **rotation contrôlée** à votre flotte.

Les buses Warthog sont désormais disponibles en trois gammes distinctes – **Classic, Pro et Magnum**.

Chaque gamme dispose de fonctionnalités exclusives pour que chaque client Warthog puisse trouver la buse convenant à son application, au prix le plus juste.

GAMME D'OUTILS POUR L'ASSAINISSEMENT

CONFIGURATIONS DE TÊTES DISPONIBLES

	WV	WT	WS	WH	WG
	CANALISATIONS DE 50 À 100 mm	CANALISATIONS DE 75 À 150 mm	CANALISATIONS DE 100 À 200 mm	CANALISATIONS DE 150 À 450 mm	CANALISATIONS DE 200 À 900 mm
CLASSIC	 <p>WV Classic</p>	 <p>WT Classic</p>	 <p>WS Classic</p>	 <p>WH Classic</p>	 <p>WG Classic</p>
PRO		<p>NEW</p>  <p>WT Pro Détartreur</p>	 <p>WS Pro Détartreur <i>En option : flexible d'entrée standard ou articulé</i></p>	<p>NEW</p>  <p>WHA Pro Détartreur Tracteur/détartreur</p>	<p>NEW</p>  <p>WGA Pro Universel Détartreur Tracteur/détartreur</p>
		<p>NEW</p>  <p>WARTHOG X Détartreur <i>Flexible standard disponible pour entrée de 1/2"</i></p>			
	DURÉE DE VIE PROLONGÉE ET GAMME DE DIAMÈTRES DE CANALISATIONS ÉTENDUE			EAU RECYCLÉE	
MAGNUM				 <p>WHR Magnum Universel Switcher Switcher hybride</p>	 <p>WGR Magnum Détartreur Détartreur à haut débit Tracteur/détartreur Destructeur de racines Tracteur destructeur de racines Switcher Nettoyeur de trou d'homme</p>
				DURÉE DE VIE PROLONGÉE	
				EAU RECYCLÉE	



SCANNER ICI POUR OBTENIR PLUS D'INFORMATIONS SUR L'OUTIL

VOTRE TRAVAIL EST VITAL

Chaque chantier que vous abordez est unique, avec ses propres difficultés imprévisibles. Qu'il s'agisse de racines, de textiles ou de quelque chose de totalement nouveau, vous êtes sous pression pour non seulement trouver et dégager les obstructions efficacement, mais surtout assurer la sécurité et la santé du public.

Heureusement, les distributeurs agréés de Warthog comprennent parfaitement les difficultés auxquelles vous êtes confronté au quotidien.

Proches de vos préoccupations, nos distributeurs font tout pour mettre à votre disposition des buses adaptées et vous proposent des conseils d'experts pour vous aider à travailler de façon aussi efficace que possible.



NOS DISTRIBUTEURS SONT **VOS PARTENAIRES**

Tous les distributeurs agréés Warthog sont des professionnels expérimentés qui connaissent votre activité. Ils répondent toujours présents quand vous avez besoin de service et d'assistance.

Nos distributeurs sont formés et connaissent parfaitement les produits Warthog. Ils peuvent vous conseiller sur leur utilisation et sur la maintenance afin d'optimiser leurs performances et leur longévité.



SCANNEZ ICI OU CONSULTEZ WWW.WARTHOG-NOZZLES.COM/LOCATIONFINDER
POUR TROUVER UNE LISTE DE DISTRIBUTEURS AGRÉÉS DANS VOTRE RÉGION

POURQUOI CHOISIR WARTHOG

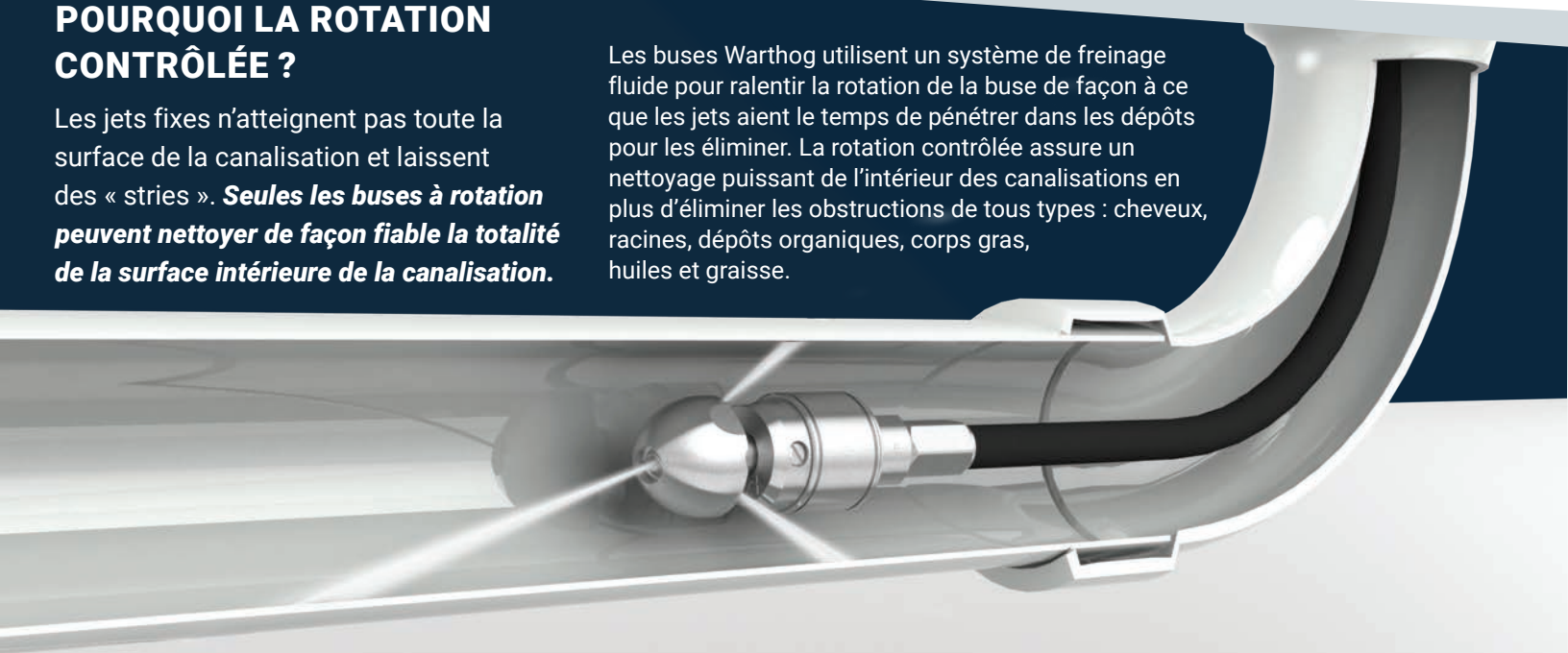


Les buses Warthog ont été pionnières de la rotation contrôlée sur le marché de l'assainissement pour s'assurer que l'eau couvre vraiment 360° à l'intérieur de la canalisation et à une vitesse qui assure le nettoyage le plus efficace.

POURQUOI LA ROTATION CONTRÔLÉE ?

Les jets fixes n'atteignent pas toute la surface de la canalisation et laissent des « stries ». **Seules les buses à rotation peuvent nettoyer de façon fiable la totalité de la surface intérieure de la canalisation.**

Les buses Warthog utilisent un système de freinage fluide pour ralentir la rotation de la buse de façon à ce que les jets aient le temps de pénétrer dans les dépôts pour les éliminer. La rotation contrôlée assure un nettoyage puissant de l'intérieur des canalisations en plus d'éliminer les obstructions de tous types : cheveux, racines, dépôts organiques, corps gras, huiles et graisse.



LA PUISSANCE LÀ OÙ VOUS EN AVEZ BESOIN

ANGLES DE JET

DÉTARTRAGE

Les jets latéraux sont orientés directement vers les parois pour éliminer les dépôts les plus durs

UNIVERSEL

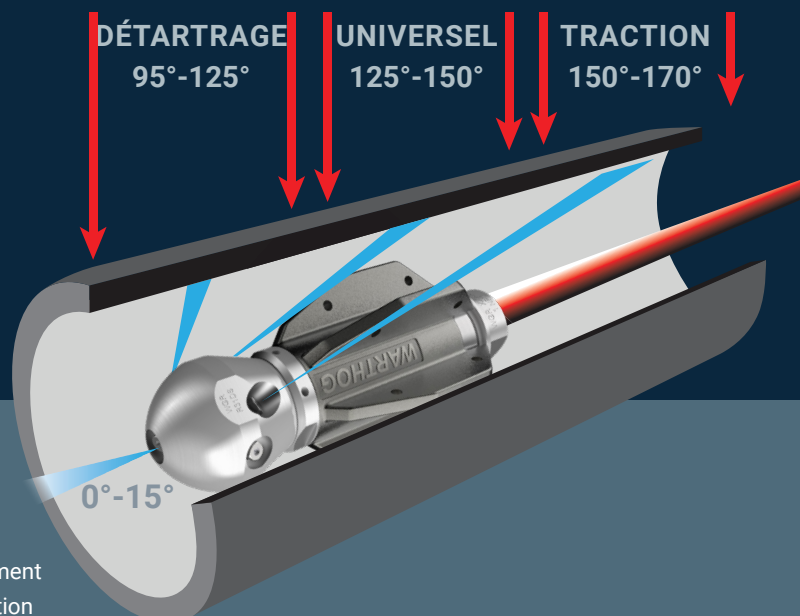
Les jets poussent l'outil vers l'avant tout en nettoyant la surface

TRACTION/RINÇAGE

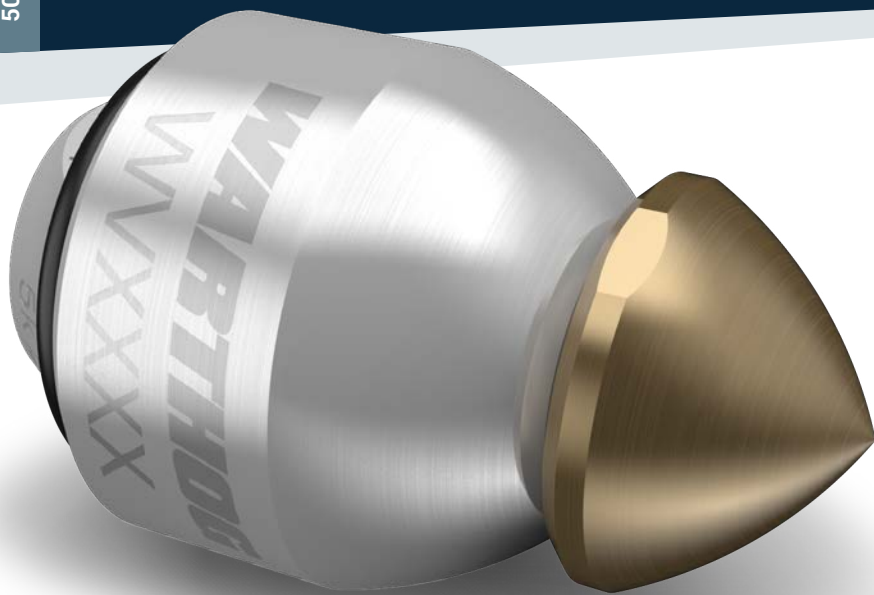
Les jets arrière puissants propulsent l'outil le long de la canalisation pour évacuer les débris

CONFIGURATION D'OUTIL

Les buses d'assainissement Warthog sont disponibles en plusieurs configurations pour assurer des résultats supérieurs sur tout type de chantier. Nos distributeurs agréés Warthog peuvent configurer précisément les outils pour donner plus de puissance aux jets de détartrage, de traction ou universels, en fonction de vos besoins précis de nettoyage.



DÉCOUVREZ LE **WARTHOG WV**



ÊTES-VOUS PRÊT À DÉVELOPPER VOTRE EXPERTISE et à maximiser les performances de votre décapeur ?

Le Warthog WV franchit facilement les coudes et les courbes pour dégager les obstructions et décaper les parois des canalisations. Les buses WV nécessitent peu d'entretien grâce à leur conception sans joint ni roulement.

IDÉAL POUR : Les professionnels de la plomberie utilisant des pompes de petite capacité et des nettoyeurs portatifs, et recherchant une buse puissante et compacte qui assure d'excellents résultats dans les petites canalisations avec coudes.

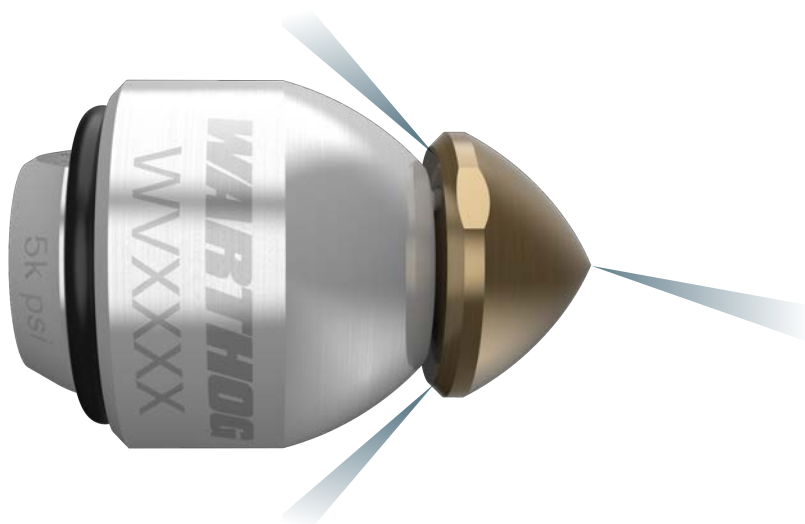
SPÉCIFICATIONS



WV CLASSIC

Gamme de débits	11-30 l/min
Entrée	1/4" BSPP
Pression	83-350 bar

WV CLASSIC



ANGLES DE JET

Avant : 1 à 15°

Arrière : 2 à 135°

WV CLASSIC

TAILLE DE CANALISATION : 50-100 mm

ENTRÉE : 1/4" BSPP

GAMME DE DÉBIT : 11-30 l/min

PRESSION NOMINALE : 83-350 bar

- ⊕ Maniable dans des canalisations pouvant descendre jusqu'à 50 mm
- ⊕ Sans joint ni roulement, l'outil est à faible entretien grâce à des têtes faciles à remplacer.

UNIVERSEL

- Calibré pour un équilibre idéal entre traction/rinçage et nettoyage/coupe.
- La tête peut être remplacée* quand elle est usée pour préserver les performances optimales de l'outil.
- La tête dispose d'un mécanisme de verrouillage exclusif pour plus de sécurité.

DÉTARTRAGE



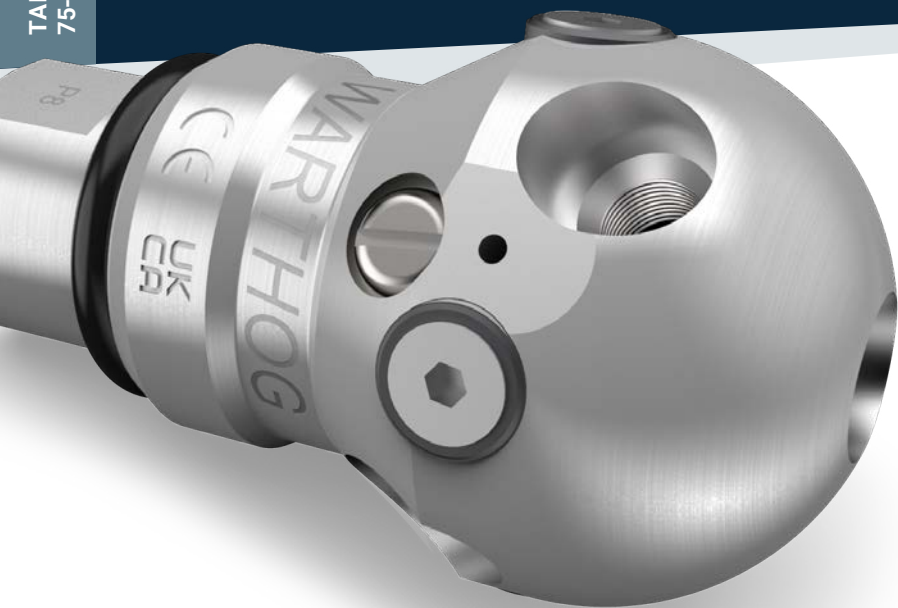
TRACTION/
RINÇAGE



**Outil spécial nécessaire pour déposer et remplacer les têtes*

TAILLE DE CANALISATION :
75-150 mm

DÉCOUVREZ LE **WARTHOG WT**



Le Warthog WT est conçu pour franchir des coudes et des courbes dans des canalisations de 75 à 150 mm tout en dégageant les racines, la glace et autres obstructions. L'outil comporte des boutons en carbure qui protègent la tête et assurent une meilleure durabilité.

IDÉAL POUR : Pompes de petite capacité et nettoyeurs sur chariot, utilisés le plus souvent sur des conduites de distribution dans des maisons, bâtiments, restaurants et autres installations commerciales légères.

SPÉCIFICATIONS



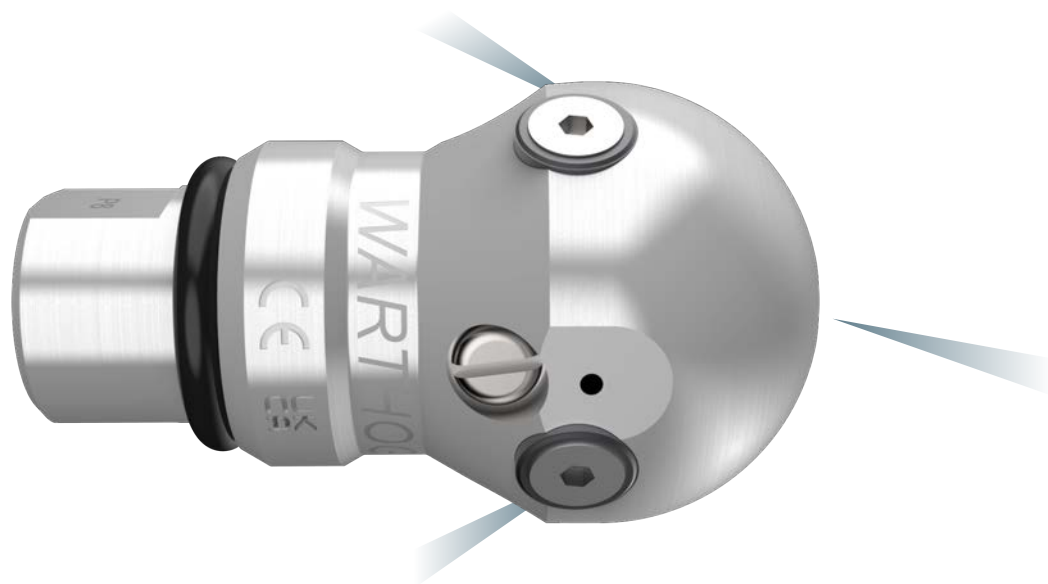
WT CLASSIC



WT PRO

Gamme de débits	19-79 l/min	19-79 l/min
Entrée	3/8" et 1/2" BSPP	3/8" et 1/2" BSPP
Pression	83-350 bar	83-350 bar
Intervalle d'entretien	40-50 heures	40-50 heures
CHOIX DE TÊTES DISPONIBLES		
Universel	✓	Équipement personnalisé en gicleurs possible
Détartreur		✓

WT CLASSIC



ANGLES DE JET

Avant : 1 à 15°

Arrière : 2 à 150°

WT CLASSIC

TAILLE DE CANALISATION : 75-150 mm

ENTRÉE : 3/8" et 1/2" BSPP

PRESSION NOMINALE : 83-350 bar

DÉBIT NOMINAL : 19-79 l/min

INTERVALLE D'ENTRETIEN : 40-50 heures

- ⊕ L'architecture sphérique réduit les accrochages
- ⊕ Peut parcourir plusieurs coudes
- ⊕ Possibilité de réparation sur site et de réfection complète
- ⊕ Durabilité prolongée grâce aux boutons en carbure spécifiquement conçus

UNIVERSEL

- Calibré pour un équilibre idéal entre traction/rinçage et nettoyage/coupe.

DÉTARTRAGE



TRACTION/
RINÇAGE



Besoin de puissance de détartrage ?

Renseignez-vous auprès de votre distributeur agréé au sujet du **WT PRO**



ANGLES DE JET

- Avant : 1 à 15°
- Côté : 2 à 95°
- Arrière : 2 à 150°

WT PRO

TAILLE DE CANALISATION : 75-150 mm

ENTRÉE : 3/8" et 1/2" BSPP

PRESSION NOMINALE : 83-350 bar

DÉBIT NOMINAL : 19-79 l/min

INTERVALLE D'ENTRETIEN : 40-50 heures

- ⊕ L'architecture sphérique réduit les accrochages
- ⊕ Peut parcourir plusieurs coudes
- ⊕ Possibilité de réparation sur site et de réfection complète
- ⊕ Durabilité prolongée grâce aux boutons en carbure spécifiquement conçus

DÉTARTREUR

- Deux jets latéraux sont ajoutés et orientés de sorte à réduire la distance par rapport à la paroi de la canalisation, pour un impact puissant du jet qui permet d'éliminer facilement les accumulations tenaces, les dépôts de calcaire et de tartre, afin d'accélérer le nettoyage.
- La configuration des gicleurs donne plus de force aux jets latéraux pour le nettoyage et la finition.

DÉTARTRAGE



TRACTION/
RINÇAGE



DÉCOUVREZ LE **WARTHOG WS**



Cette buse polyvalente élimine facilement la graisse, les racines, la glace et des obstructions de terre dans des canalisations de 100 à 200 mm. Des options de configuration de têtes supplémentaires permettent d'éliminer facilement les dépôts de tartre.

IDÉAL POUR : Les plombiers qui utilisent des nettoyeurs sur remorque pour le nettoyage des conduites dans les restaurants, hôpitaux, bâtiments d'habitation à plusieurs étages, résidentiels et autres applications.

SPÉCIFICATIONS



WS CLASSIC



WS PRO



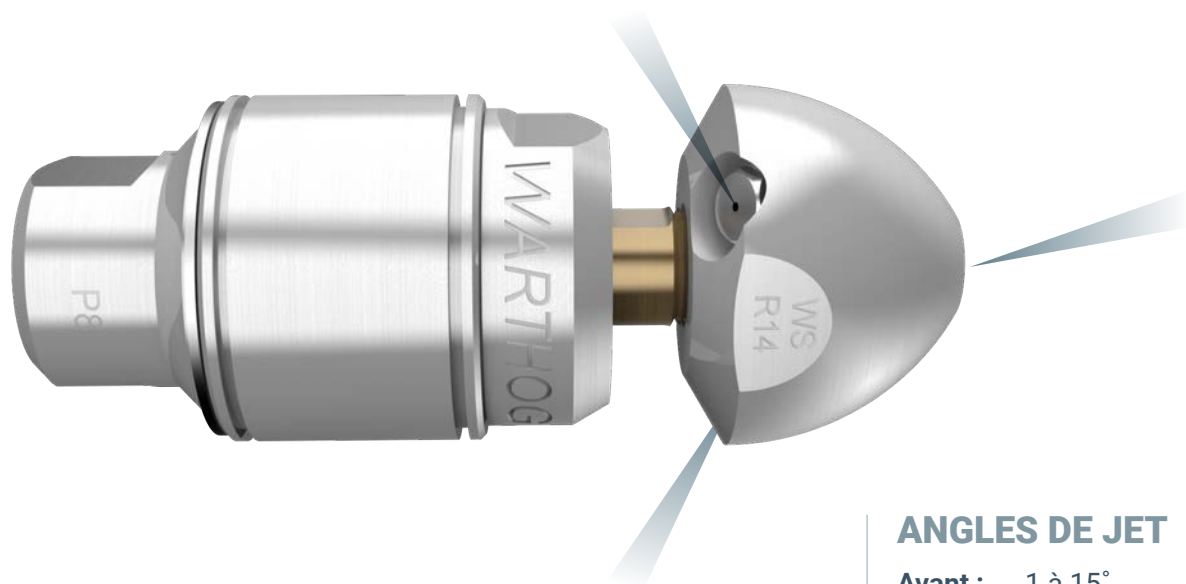
**



**

Gamme de débits	34-79 l/min	34-79 l/min
Entrée	1/2" BSPP	1/2" BSPP <i>**Flexible d'entrée standard ou articulé en option</i>
Pression	83-350 bar	83-350 bar
Intervalle d'entretien	40-50 heures	40-50 heures
CHOIX DE TÊTES DISPONIBLES		
Universel	✓	<i>Équipement personnalisé en gicleurs possible</i>
Détartreur		✓

WS CLASSIC



ANGLES DE JET

Avant : 1 à 15°
Arrière : 2 à 150°

WS CLASSIC

TAILLE DE CANALISATION : 100-200 mm

ENTRÉE : 1/2" BSPP

PRESSION NOMINALE : 83-350 bar

DÉBIT NOMINAL : 34-79 l/min

INTERVALLE D'ENTRETIEN : 40-50 heures

- ⊕ Compact et très facile à manœuvrer
- ⊕ Possibilité de réparation sur site et de réfection complète
- ⊕ Disponible seulement avec entrée rigide

UNIVERSEL

- Calibré pour un équilibre idéal entre traction/rinçage et nettoyage/coupe.

DÉTARTRAGE

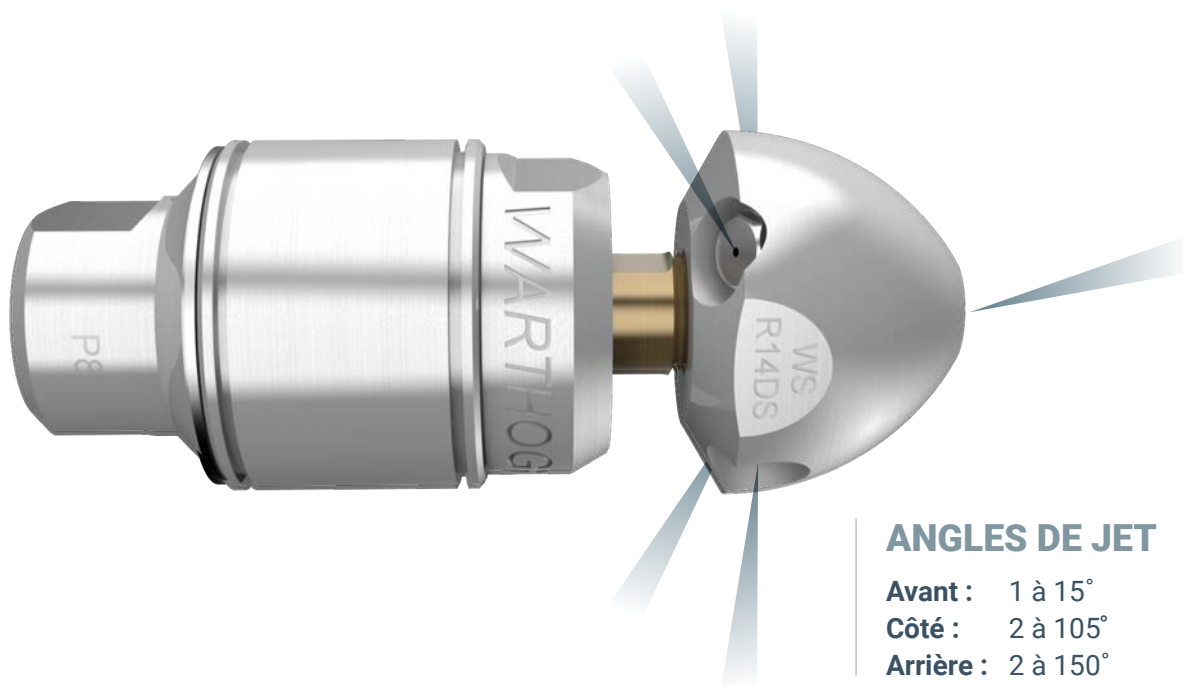


TRACTION/
RINÇAGE



Vous recherchez un flexible pour plus de maniabilité ?

Renseignez-vous auprès de votre distributeur agréé au sujet du **WS PRO**



ANGLES DE JET

- Avant : 1 à 15°
- Côté : 2 à 105°
- Arrière : 2 à 150°

WS PRO

TAILLE DE CANALISATION : 100-200 mm

ENTRÉE : 1/2" BSPP

PRESSION NOMINALE : 83-350 bar

DÉBIT NOMINAL : 34-79 l/min

INTERVALLE D'ENTRETIEN : 40-50 heures

- ⊕ Compact et très facile à manœuvrer
- ⊕ Possibilité de réparation et de réfection, intervention sur site possible

DÉTARTREUR

- Deux jets latéraux sont ajoutés et orientés de sorte à réduire la distance par rapport à la paroi de la canalisation, pour un impact puissant du jet qui permet d'éliminer facilement les accumulations tenaces, les dépôts de calcaire et de tartre, afin d'accélérer le nettoyage.
- La configuration des gicleurs donne plus de force aux jets latéraux pour le nettoyage et la finition.

DÉTARTRAGE



TRACTION/
RINÇAGE



OPTION DE FLEXIBLE D'ENTRÉE ARTICULÉ

Le flexible d'entrée pivote sur le côté pour réduire la longueur rigide de l'outil, ce qui permet d'accéder à des espaces plus confinés.



OPTION DE FLEXIBLE D'ENTRÉE STANDARD

Le flexible d'entrée réduit l'usure sur le flexible haute pression.

Besoin d'une durée de vie supérieure?

Demandez à votre distributeur agréé un
WARTHOG X

DÉCOUVREZ LE **WARTHOG X**



Capacités de nettoyage X-TREME.

Une buse polyvalente compacte qui traverse facilement les coudes à grand rayon dans les canalisations de 75 à 200 mm. Associant la puissance du WS et la maniabilité du WT, le Warthog X offre la durée de vie la plus longue de toutes les buses Warthog pour petites pompes.

IDÉAL POUR : Pompes de petite capacité et nettoyeurs sur chariot, utilisés le plus souvent sur des conduites de distribution dans des maisons, bâtiments, restaurants et autres installations commerciales légères.

SPÉCIFICATIONS



WARTHOG X

Gamme de débits	34-79 l/min
Entrée	3/8" et 1/2" BSPP <i>**Flexible standard disponible pour entrée de 1/2"</i>
Pression	83-350 bar
Intervalle d'entretien	250 heures
CHOIX DE TÊTES DISPONIBLES	
Détartreur	✓
Pousseur	Bientôt disponible



ANGLES DE JET

- Avant : 1 à 15°
- Côté : 2 à 100°
- Arrière : 2 à 170°

WARTHOG X™

TAILLE DE CANALISATION : 75-200 mm

ENTRÉE : 3/8" et 1/2" BSPP

PRESSION NOMINALE : 83-350 bar

DÉBIT NOMINAL : 34-79 l/min

INTERVALLE D'ENTRETIEN : 250 heures

- ⊕ Deux jets fixes orientés vers l'arrière avec un angle aigu pour une poussée et un rinçage optimisés sont fournis de série sur le corps, avec des jets à rotation contrôlée supplémentaires parmi les options de configurations de têtes
- ⊕ Les orifices d'accès permettent de changer le fluide visqueux sans démontage, pour faciliter les interventions sur le terrain
- ⊕ Perte de charge minimale à travers l'outil, pour plus de puissance aux gicleurs et un impact du jet accru
- ⊕ Conçu pour allonger les intervalles entre les entretiens

DÉTARTREUR

- Un jet avant pour le débouchage et deux jets latéraux sont orientés de manière à réduire la distance par rapport à la paroi de la canalisation, pour un impact puissant du jet qui permet d'éliminer facilement les dépôts tenaces, le calcaire et le tartre, afin d'accélérer l'opération de nettoyage.
- La configuration des gicleurs donne plus de force aux jets latéraux pour le nettoyage et la finition.

DÉTARTRAGE



TRACTION/
RINÇAGE



FLEXIBLE STANDARD DISPONIBLE POUR ENTRÉE DE 1/2"
Le flexible d'entrée réduit l'usure sur le flexible haute pression.

DÉCOUVREZ LE **WARTHOG WH**



Cette buse est conçue pour nettoyer et dégager des canalisations de diamètre compris entre 150 et 450 mm. La technologie de rotation contrôlée permet de faire pénétrer profondément les jets dans les dépôts les plus coriaces. De plus, des options de configurations de têtes complémentaires offrent encore plus de puissance de traction et de détartrage.

IDÉALE POUR : Les professionnels de l'assainissement collectif et industriels utilisant des hydrocureurs pour désencombrer des canalisations de seulement 150 mm de diamètre.

SPÉCIFICATIONS



WH CLASSIC*



WHA PRO

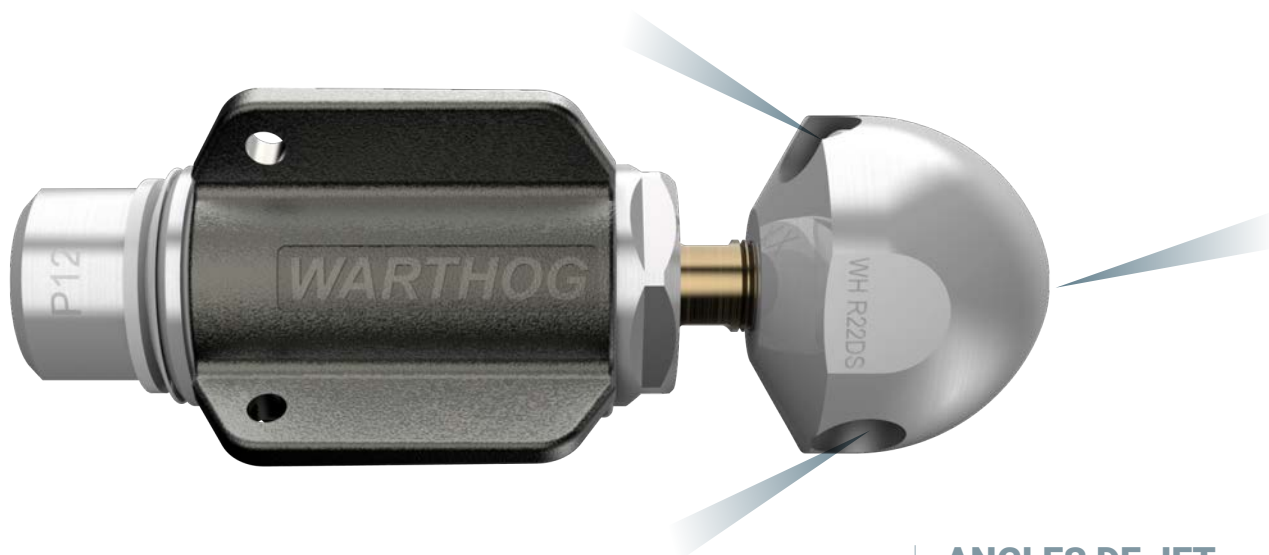


WHR MAGNUM

Gamme de débits	38-190 l/min	76-260 l/min	76-190 l/min
Entrée	3/4" BSPP	1/2" 3/4" et 1" BSPP	1" et 1-1/4" BSPP
Pression	83-550 bar	83-550 bar	83-550 bar
Intervalle d'entretien	50-60 heures	50-60 heures	50-60 heures
Eau recyclée		✓	✓
CHOIX DE TÊTES DISPONIBLES			
Universel	✓	Équipement personnalisé en gicleurs possible	✓
Détartreur		✓	Équipement personnalisé en gicleurs possible
Tracteur/détartreur		✓	
Switcher			✓
Switcher hybride			✓

* Seulement disponible dans des options préconfigurées

WH CLASSIC



ANGLES DE JET

Avant : 1 à 15°
Arrière : 2 à 150°

WH CLASSIC

TAILLE DE CANALISATION : 150-450 mm

ENTRÉE : 1/2" et 3/4" BSPP

PRESSION NOMINALE : 345-550 bar

DÉBIT NOMINAL : 38-190 l/min

INTERVALLE D'ENTRETIEN : 50-60 heures

- ⊕ **Seulement disponible en options préconfigurées pour les débits et pressions les plus courants**
- ⊕ Possibilité de réparation sur site et de réfection complète
- ⊕ Centreur de conception nouvelle pour une durabilité supérieure

UNIVERSEL

- Calibré pour un équilibre idéal entre traction/rinçage et nettoyage/coupe.

DÉTARTRAGE



TRACTION/
RINÇAGE



Besoin d'une configuration de gicleurs personnalisée ?

Renseignez-vous auprès de votre distributeur agréé au sujet du **WHA PRO**



ANGLES DE JET

- Avant :** 1 à 15°
- Côté :** 2 à 105°
- Arrière :** 2 à 150°

WHA PRO

TAILLE DE CANALISATION : 150-450 mm

ENTRÉE : 1/2" 3/4" et 1" BSPP

PRESSION NOMINALE : 345-550 bar

DÉBIT NOMINAL: 76-260 l/min

INTERVALLE D'ENTRETIEN : 50-60 heures

- ⊕ Conçu pour supporter l'eau recyclée
- ⊕ La nouvelle conception de centreur à 4 ailettes permet un angle de jet arrière plus restreint pour plus de puissance de traction et de rinçage, et évite les accrochages dans la canalisation
- ⊕ Les nouveaux orifices d'accès permettent de changer le fluide visqueux sans démontage, pour faciliter l'entretien sur le terrain

DÉTARTREUR

- Deux jets latéraux sont orientés de sorte à réduire la distance par rapport à la paroi de la canalisation, pour un impact puissant du jet qui permet d'éliminer facilement les accumulations tenaces, les dépôts de calcaire et de tartre, afin d'accélérer le nettoyage.
- La configuration des gicleurs donne plus de force aux jets latéraux pour le nettoyage et la finition.

DÉTARTRAGE



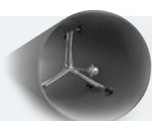
**TRACTION/
RINÇAGE**



Besoin d'une configuration de gicleurs personnalisée ?

Demandez à votre distributeur agréé une CONFIGURATION DE TÊTES **UNIVERSAL**

Besoin d'un ensemble centreur complémentaire ?
Consultez l'onglet **ACCESSOIRES**





ANGLES DE JET

Avant : 1 à 15°

Côté : 2 à 105°

Arrière : 2 à 162°

WHA PRO

TAILLE DE CANALISATION : 150-450 mm

ENTRÉE : 1/2" 3/4" et 1" BSPP

PRESSION NOMINALE : 345-550 bar

DÉBIT NOMINAL: 55-265 l/min

INTERVALLE D'ENTRETIEN : 50-60 heures

- ⊕ Conçu pour supporter l'eau recyclée
- ⊕ La nouvelle conception de centreur à 4 ailettes permet un angle de jet arrière plus restreint pour plus de puissance de traction et de rinçage, et évite les accrochages dans la canalisation
- ⊕ Les nouveaux orifices d'accès permettent de changer le fluide visqueux sans démontage, pour faciliter l'entretien sur le terrain

TRACTEUR/DÉTARTEUR

- La configuration des gicleurs donne plus de force aux jets latéraux pour le nettoyage et la finition, ainsi qu'aux jets arrière pour une plus grande puissance de traction.
- Les jets latéraux sont orientés de sorte à réduire la distance par rapport à la paroi de la canalisation, pour un impact puissant du jet qui permet d'éliminer facilement les accumulations tenaces, les dépôts de calcaire et de tartre.
- Les jets arrière sont plus inclinés vers l'arrière afin d'augmenter la puissance de traction pour les grandes distances et les pentes, offrant une capacité de rinçage maximale.

DÉTARTRAGE



TRACTION/
RINÇAGE



Besoin d'un ensemble centreur complémentaire ?

Consultez l'onglet **ACCESSOIRES**



ANGLES DE JET

- Avant : 1 à 15°
- Côté : 2 à 125°
- Arrière : 2 à 152°

WHR MAGNUM

TAILLE DE CANALISATION : 150-450 mm

ENTRÉE : 3/4" et 1" BSPP

PRESSION NOMINALE : 345-550 bar

DÉBIT NOMINAL : 76-190 l/min

INTERVALLE D'ENTRETIEN : 50-60 heures

- ⊕ Moins de frais de fonctionnement et d'indisponibilité
- ⊕ Supporte efficacement l'eau recyclée
- ⊕ Les buses en carbure délivrent des jets de meilleure qualité et plus durables
- ⊕ Vitesse de rotation personnalisable par des options de fluide visqueux

UNIVERSEL

- Calibré pour un équilibre idéal entre traction/rinçage et nettoyage/coupe.
- La configuration des gicleurs équilibrée assure d'excellents résultats généraux de nettoyage dans une grande diversité d'applications.
- Les jets peuvent être personnalisés individuellement ou pour une association idéale en fonction de la pompe ou de l'application.

DÉTARTRAGE

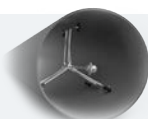


TRACTION/
RINÇAGE



Besoin d'un ensemble centreur complémentaire ?

Consultez l'onglet **ACCESSOIRES**



WHR MAGNUM

SWITCHER



ANGLES DE JET

MODE TRACTION

Avant : 1 à 15°

Arrière : 3 à 155°

MODE NETTOYAGE

Côté : 3 à 115°

WHR MAGNUM

TAILLE DE CANALISATION : 150-450 mm

ENTRÉE : 3/4" et 1" BSPP

PRESSION NOMINALE : 345-550 bar

DÉBIT NOMINAL : 76-190 l/min

INTERVALLE D'ENTRETIEN : 50-60 heures

- ⊕ Moins de frais de fonctionnement et d'indisponibilité
- ⊕ Supporte efficacement l'eau recyclée
- ⊕ Les buses en carbure délivrent des jets de meilleure qualité et plus durables
- ⊕ Vitesse de rotation personnalisable par des options de fluide visqueux

SWITCHER

VOIR PAGE 33

- La configuration des gicleurs permet d'envoyer la totalité du débit vers les jets avant et latéraux pour le nettoyage OU vers les jets arrière pour la traction et le rinçage.
- L'opérateur décide de délivrer le débit d'eau à certains jets, tout en laissant l'outil dans la canalisation.
- Une même buse avec deux ensembles de jets – activez les jets de traction pour parcourir la canalisation, passez aux jets de détartrage pour nettoyer et déboucher.
- La seule buse de ce type sur le marché – terminez votre chantier en effectuant deux fois moins de parcours, pour économiser de l'eau et gagner du temps et de l'argent.

DÉTARTRAGE



TRACTION/
RINÇAGE



Besoin d'un ensemble centreur complémentaire ?

Consultez l'onglet **ACCESSOIRES**





ANGLES DE JET

MODE TRACTION

Avant : 1 à 15°

Arrière : 3 à 155°

MODE NETTOYAGE

Côté : 2 à 100°

Arrière : 2 à 125°

WHR MAGNUM

TAILLE DE CANALISATION : 150-450 mm

ENTRÉE : 3/4" et 1" BSPP

PRESSION NOMINALE : 345-550 bar

DÉBIT NOMINAL : 76-190 l/min

INTERVALLE D'ENTRETIEN : 50-60 heures

- ⊕ Moins de frais de fonctionnement et d'indisponibilité
- ⊕ Supporte efficacement l'eau recyclée
- ⊕ Les buses en carbure délivrent des jets de meilleure qualité et plus durables
- ⊕ Vitesse de rotation personnalisable par des options de fluide visqueux

SWITCHER HYBRIDE

VOIR PAGE 33

- Grâce à la tête Switcher de la buse WGR, la tête du WHR Switcher Hybrid peut recevoir le débit supérieur du plus gros flexible, tout en conservant la maniabilité des outils de dimension inférieure.
- La configuration des gicleurs permet d'envoyer la totalité du débit vers les jets avant et latéraux pour le nettoyage OU vers les jets arrière pour la traction et le rinçage.
- L'opérateur décide de délivrer le débit d'eau à certains jets, tout en laissant l'outil dans la canalisation.
- Une même buse avec deux ensembles de jets – activez les jets de traction pour parcourir la canalisation, passez aux jets de détartrage pour nettoyer et déboucher.
- La seule buse de ce type sur le marché – terminez votre chantier en effectuant deux fois moins de parcours, pour économiser de l'eau et gagner du temps et de l'argent.

DÉTARTRAGE



TRACTION/
RINÇAGE



Besoin d'un ensemble centreur complémentaire ?

Consultez l'onglet **ACCESSOIRES**



DÉCOUVREZ LE **WARTHOG WG**



Conçu pour des canalisations de 200 à 900 mm, le WG dispose d'une rotation contrôlée pour pénétrer profondément les dépôts, sans parler de notre large gamme d'options de configurations de têtes.

IDÉAL POUR : Les professionnels de l'assainissement collectif et industriels utilisant des hydrocureurs avec flexible de 25 et 32 mm.

SPÉCIFICATIONS



WG CLASSIC*



WGA PRO

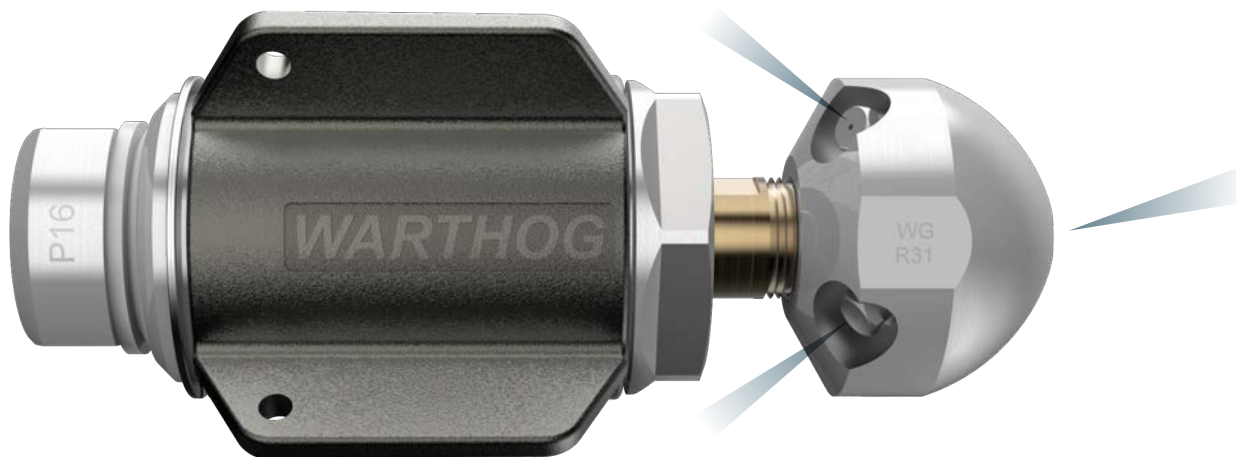


WGR MAGNUM

Gamme de débits	190-300 l/min	190-340 l/min	190-450 l/min
Entrée	1" BSPP	1" BSPP	1" et 1-1/4" BSPP
Pression	83-350 bar	83-350 bar	83-350 bar
Intervalle d'entretien	50-60 heures	50-60 heures	50-60 heures
Eau recyclée		✓	✓
CHOIX DE TÊTES DISPONIBLES			
Universel	✓	✓	Équipement personnalisé en gicleurs possible
Détartreur		✓	✓
Tracteur/détartreur		✓	✓
Destructeur de racines			✓
Tracteur destructeur de racines			✓
Switcher			✓
Nettoyeur de trou d'homme			✓

* Seulement disponible dans des options préconfigurées

WG CLASSIC



ANGLES DE JET

Avant : 1 à 15°

Arrière : 4 à 142°

WG CLASSIC

TAILLE DE CANALISATION : 200-900 mm

ENTRÉE : 1" BSPP

PRESSION NOMINALE: 83-350 bar

DÉBIT NOMINAL : 190-300 l/min

INTERVALLE D'ENTRETIEN : 50-60 heures

- ⊕ **Seulement disponible en options préconfigurées pour les débits et pressions les plus courants**
- ⊕ Possibilité de réparation sur site et de réfection complète
- ⊕ Centreur de conception nouvelle pour une durabilité supérieure

UNIVERSEL

- Calibré pour un équilibre idéal entre traction/rinçage et nettoyage/coupe.

DÉTARTRAGE



TRACTION/
RINÇAGE



Besoin d'une configuration de gicleurs personnalisée ?

Renseignez-vous auprès de votre distributeur agréé au sujet du **WGA PRO**



ANGLES DE JET

Avant : 1 à 15°

Arrière : 4 à 142°

WGA PRO

TAILLE DE CANALISATION : 200-900 mm

ENTRÉE : 1" BSPP

PRESSION NOMINALE: 83-350 bar

DÉBIT NOMINAL : 190-340 l/min

INTERVALLE D'ENTRETIEN : 50-60 heures

- ⊕ Conçu pour supporter l'eau recyclée
- ⊕ La nouvelle conception de centreur à 4 ailettes permet un angle de jet arrière plus restreint pour plus de puissance de traction et de rinçage, et évite les accrochages dans la canalisation
- ⊕ Les nouveaux orifices d'accès permettent de changer le fluide visqueux sans démontage, pour faciliter l'entretien sur le terrain

UNIVERSEL

- Calibré pour un équilibre idéal entre traction/rinçage et nettoyage/coupe.
- La configuration des gicleurs équilibrée assure d'excellents résultats généraux de nettoyage dans une grande diversité d'applications.
- Les jets peuvent être personnalisés individuellement ou pour une association idéale en fonction de la pompe ou de l'application.

DÉTARTRAGE



TRACTION/
RINÇAGE



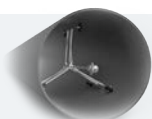
Besoin d'une durabilité extrême et d'un cycle d'entretien prolongé ?

Renseignez-vous auprès de votre distributeur agréé au sujet du

WGR MAGNUM

Besoin d'un ensemble centreur complémentaire ?

Consultez l'onglet **ACCESSOIRES**





ANGLES DE JET

- Avant : 1 à 15°
- Côté : 2 à 100°
- Arrière : 4 à 142°

WGA PRO

TAILLE DE CANALISATION : 200-900 mm

ENTRÉE : 1" BSPP

PRESSION NOMINALE: 83-350 bar

DÉBIT NOMINAL : 190-340 l/min

INTERVALLE D'ENTRETIEN : 50-60 heures

- ➔ Conçu pour supporter l'eau recyclée
- ➔ La nouvelle conception de centreur à 4 ailettes permet un angle de jet arrière plus restreint pour plus de puissance de traction et de rinçage, et évite les accrochages dans la canalisation
- ➔ Les nouveaux orifices d'accès permettent de changer le fluide visqueux sans démontage, pour faciliter l'entretien sur le terrain

DÉTARTREUR

- Des jets latéraux sont ajoutés et orientés de sorte à réduire la distance par rapport à la paroi de la canalisation, pour un impact puissant du jet qui permet d'éliminer facilement les accumulations tenaces, les dépôts de calcaire et de tartre, afin d'accélérer le nettoyage.
- La configuration des gicleurs donne plus de force aux jets latéraux pour le nettoyage et la finition.

DÉTARTRAGE



TRACTION/
RINÇAGE



Besoin d'une durabilité extrême et d'un cycle d'entretien prolongé ?

Renseignez-vous auprès de votre distributeur agréé au sujet du

WGR MAGNUM

Besoin d'un ensemble centreur complémentaire ?

Consultez l'onglet **ACCESSOIRES**





ANGLES DE JET

Avant : 1 à 15°

Côté : 2 à 100°

Arrière : 4 à 155°

WGA PRO

TAILLE DE CANALISATION : 200-900 mm

ENTRÉE : 1" BSPP

PRESSION NOMINALE: 83-350 bar

DÉBIT NOMINAL : 190-340 l/min

INTERVALLE D'ENTRETIEN : 50-60 heures

- ⊕ Conçu pour supporter l'eau recyclée
- ⊕ La nouvelle conception de centreur à 4 ailettes permet un angle de jet arrière plus restreint pour plus de puissance de traction et de rinçage, et évite les accrochages dans la canalisation
- ⊕ Les nouveaux orifices d'accès permettent de changer le fluide visqueux sans démontage, pour faciliter l'entretien sur le terrain

TRACTEUR/DÉTARTREUR

- La configuration des gicleurs donne plus de force aux jets latéraux pour le nettoyage et la finition, ainsi qu'aux jets arrière pour une plus grande puissance de traction.
- Les jets latéraux sont orientés de sorte à réduire la distance par rapport à la paroi de la canalisation, pour un impact puissant du jet qui permet d'éliminer facilement les accumulations tenaces, les dépôts de calcaire et de tartre.
- Les jets arrière sont plus inclinés vers l'arrière afin d'augmenter la puissance de traction pour les grandes distances et les pentes, offrant une capacité de rinçage maximale.

DÉTARTRAGE



TRACTION/
RINÇAGE



Besoin d'un ensemble centreur complémentaire ?

Consultez l'onglet **ACCESSOIRES**





ANGLES DE JET

Avant : 1 à 15°

Côté : 2 à 100°

Arrière : 4 à 142°

ou 6 à 142°
(pour entrée
de 1-1/4")

WGR MAGNUM

TAILLE DE CANALISATION : 200-900 mm

ENTRÉE : 1" et 1-1/4" BSPP

PRESSION NOMINALE : 83-350 bar

DÉBIT NOMINAL : 190-450 l/min

INTERVALLE D'ENTRETIEN : 50-60 heures

- ⊕ Conçu pour supporter l'eau recyclée
- ⊕ Les orifices d'accès permettent de changer le fluide visqueux sans démontage, pour faciliter les interventions sur le terrain
- ⊕ La conception de l'outil protège les joints internes et réduit les accrochages dans la conduite
- ⊕ La conception des ailettes du centreur s'adapte aux jets inclinés pour la traction/poussée

DÉTARTREUR

- Les jets latéraux sont orientés de sorte à réduire la distance par rapport à la paroi de la canalisation, pour un impact puissant du jet qui permet d'éliminer facilement les accumulations tenaces, les dépôts de calcaire et de tartre, afin d'accélérer le nettoyage.
- La configuration des gicleurs donne plus de force aux jets latéraux pour le nettoyage et la finition.

DÉTARTRAGE



TRACTION/
RINÇAGE

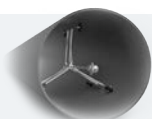


Besoin d'une configuration de gicleurs personnalisée ?

Demandez à votre distributeur agréé une CONFIGURATION DE TÊTES **UNIVERSAL**

Besoin d'un ensemble centreur complémentaire ?

Consultez l'onglet **ACCESSOIRES**





ANGLES DE JET

Avant : 1 à 15°

Côté : 2 à 100°

Arrière : 4 à 155°

WGR MAGNUM

TAILLE DE CANALISATION : 200-900 mm

ENTRÉE : 1" et 1-1/4" BSPP

PRESSION NOMINALE : 83-350 bar

DÉBIT NOMINAL : 190-450 l/min

INTERVALLE D'ENTRETIEN : 50-60 heures

- ⊕ Conçu pour supporter l'eau recyclée
- ⊕ Les orifices d'accès permettent de changer le fluide visqueux sans démontage, pour faciliter les interventions sur le terrain
- ⊕ La conception de l'outil protège les joints internes et réduit les accrochages dans la conduite
- ⊕ La conception des ailettes du centreur s'adapte aux jets inclinés pour la traction/poussée

TRACTEUR DÉTARTREUR

- La configuration des gicleurs donne plus de force aux jets latéraux pour le nettoyage et la finition, ainsi qu'aux jets arrière pour une plus grande puissance de traction.
- Les jets latéraux sont orientés de sorte à réduire la distance par rapport à la paroi de la canalisation, pour un impact puissant du jet qui permet d'éliminer facilement les accumulations tenaces, les dépôts de calcaire et de tartre.
- Les jets arrière sont plus inclinés vers l'arrière afin d'augmenter la puissance de traction pour les grandes distances et les pentes, offrant une capacité de rinçage maximale.

DÉTARTRAGE



TRACTION/
RINÇAGE



Besoin d'un ensemble centreur complémentaire ?

Consultez l'onglet **ACCESSOIRES**





ANGLES DE JET

Avant : 1 à 15°

Arrière : 8 à 135°

WGR MAGNUM

TAILLE DE CANALISATION : 200-900 mm

ENTRÉE : 1" et 1-1/4" BSPP

PRESSION NOMINALE : 83-350 bar

DÉBIT NOMINAL : 190-450 l/min

INTERVALLE D'ENTRETIEN : 50-60 heures

- ⊕ Conçu pour supporter l'eau recyclée
- ⊕ Les orifices d'accès permettent de changer le fluide visqueux sans démontage, pour faciliter les interventions sur le terrain
- ⊕ La conception de l'outil protège les joints internes et réduit les accrochages dans la conduite
- ⊕ La conception des ailettes du centreur s'adapte aux jets inclinés pour la traction/poussée

DESTRUCTEUR DE RACINES

- La configuration des gicleurs permet d'envoyer le maximum de force vers les jets latéraux dont l'angle est étudié spécifiquement pour la découpe de racines.
- Huit jets puissants en ligne créent une lame d'eau qui a démontré ses capacités à dégager les racines plus vite, pour gagner du temps et économiser de l'eau et de l'argent.
- Réduit le risque de dégradation de la canalisation par les outils mécaniques.

DÉTARTRAGE



TRACTION/
RINÇAGE



Besoin d'un ensemble centreur complémentaire ?

Consultez l'onglet **ACCESSOIRES**



WGR MAGNUM

TRACTEUR DESTRUCTEUR DE RACINES



ANGLES DE JET

- Avant : 1 à 15°
- Côté : 2 à 100°
- Arrière : 2 à 149°
2 à 152°
2 à 155°

WGR MAGNUM

TAILLE DE CANALISATION : 200-900 mm

ENTRÉE : 1" et 1-1/4" BSPP

PRESSION NOMINALE : 83-350 bar

DÉBIT NOMINAL : 190-450 l/min

INTERVALLE D'ENTRETIEN : 50-60 heures

- ➔ Conçu pour supporter l'eau recyclée
- ➔ Les orifices d'accès permettent de changer le fluide visqueux sans démontage, pour faciliter les interventions sur le terrain
- ➔ La conception de l'outil protège les joints internes et réduit les accrochages dans la conduite
- ➔ La conception des ailettes du centreur s'adapte aux jets inclinés pour la traction/poussée

TRACTEUR DESTRUCTEUR DE RACINES

- Angles de jet optimisés pour plus de puissance de traction.
- La configuration des gicleurs permet d'envoyer le maximum de force vers les jets latéraux dont l'angle est optimisé avec précision pour le détartrage et la découpe de racines.
- Huit jets puissants : deux jets inclinés pour une puissance maximale vers les côtés de la canalisation et six jets par paires décalées pour éliminer et pulvériser les racines tout en offrant une traction supplémentaire.
- Réduit le risque de dégradation de la canalisation par les outils mécaniques.

DÉTARTRAGE

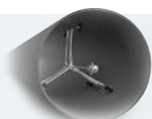


TRACTION/
RINÇAGE



Besoin d'un ensemble centreur complémentaire ?

Consultez l'onglet **ACCESSOIRES**





ANGLES DE JET

MODE TRACTION

Avant : 1 à 15°

Arrière : 4 à 155°

MODE NETTOYAGE

Côté : 2 à 100°

Arrière : 2 à 125°

WGR MAGNUM

TAILLE DE CANALISATION : 200-900 mm

ENTRÉE : 1" et 1-1/4" BSPP

PRESSION NOMINALE : 83-350 bar

DÉBIT NOMINAL : 190-450 l/min

INTERVALLE D'ENTRETIEN : 50-60 heures

- ➔ Conçu pour supporter l'eau recyclée
- ➔ Les orifices d'accès permettent de changer le fluide visqueux sans démontage, pour faciliter les interventions sur le terrain
- ➔ La conception de l'outil protège les joints internes et réduit les accrochages dans la conduite
- ➔ La conception des ailettes du centreur s'adapte aux jets inclinés pour la traction/poussée

SWITCHER

VOIR PAGE 33

- La configuration des gicleurs permet d'envoyer la totalité du débit vers les jets avant et latéraux pour le nettoyage OU vers les jets arrière pour la traction et le rinçage.
- L'opérateur décide de délivrer le débit d'eau à certains jets, tout en laissant l'outil dans la canalisation.
- Une même buse avec deux ensembles de jets – activez les jets de traction pour parcourir la canalisation, passez aux jets de détartrage pour nettoyer et déboucher.
- La seule buse de ce type sur le marché – terminez votre chantier en effectuant deux fois moins d'opérations, pour économiser de l'eau, gagner du temps et de l'argent.

DÉTARTRAGE



TRACTION/
RINÇAGE



Besoin d'un ensemble centreur complémentaire ?

Consultez l'onglet **ACCESSOIRES**





ANGLES DE JET

Avant : 2 à 30°

Côté : 2 à 110°

WGR MAGNUM

TAILLE DE CANALISATION : 200-900 mm

ENTRÉE : 1" et 1-1/4" BSPP

PRESSION NOMINALE : 83-350 bar

DÉBIT NOMINAL : 190-450 l/min

INTERVALLE D'ENTRETIEN : 50-60 heures

- ⊕ Conçu pour supporter l'eau recyclée
- ⊕ Les orifices d'accès permettent de changer le fluide visqueux sans démontage, pour faciliter les interventions sur le terrain

NETTOYEUR DE TROU D'HOMME

- La configuration des gicleurs répartit la force de manière homogène sur tous les jets à angle exclusif pour une couverture complète de la chambre du trou d'homme.
- Conçu pour accepter des embouts d'extension qui réduisent la distance avec la paroi, pour une attaque plus directe des dépôts à haute pression.
- Nettoie une plus grande partie du trou d'homme que toute lance manuelle.



Besoin d'un ensemble centreur complémentaire ?

Consultez l'onglet **ACCESSOIRES**



SWITCHER™



Traction maximale et détartrage optimal sans quitter la canalisation.

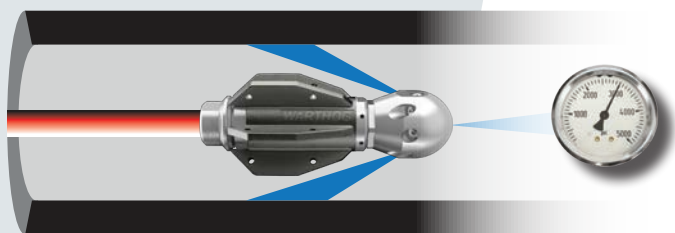
La technologie Switcher permet à l'opérateur de diriger la totalité de la puissance *soit* vers les jets arrière pour une poussée maximale, *soit* vers les jets latéraux pour un détartrage maximal, tout en laissant l'outil dans la canalisation.

- ⊕ Gagnez du temps et de l'argent en utilisant moins d'eau et en effectuant deux fois moins d'opérations
- ⊕ Puissance de traction/rinçage maximale et puissance de détartrage maximale avec une même buse
- ⊕ Disponible avec les modèles WH et WG pour le nettoyage de canalisations d'égouts de 150 à 900 mm



Pour moi, c'est l'image de la polyvalence. Il peut couper des racines en mode de nettoyage sans faire de dégâts à l'intérieur des habitations. Il est aussi très important de pouvoir remonter efficacement les pentes – et c'est le cas.

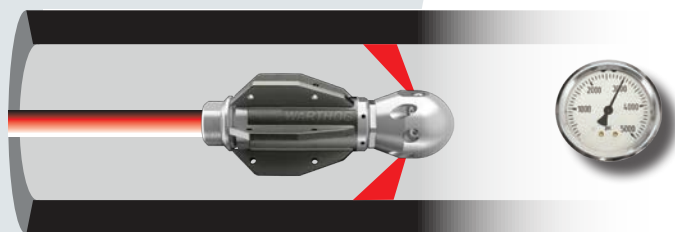
COMMENT ÇA MARCHE



MODE TRACTION : Pleine puissance vers les jets de traction pour monter, rincer ou pénétrer



DÉPRESSURISEZ ET RE-PRESSURISEZ LA POMPE POUR PASSER D'UN MODE À L'AUTRE ET CHANGER DE JET À LA VOLÉE PENDANT QUE L'OUTIL RESTE DANS LA CANALISATION.



MODE NETTOYAGE : Pleine puissance pour certains jets distincts de détartrage pour le nettoyage



Il est révolutionnaire. Il n'y a aucun autre produit sur le marché aujourd'hui qui permette ce type de performance. -Jason Demartini – Vallejo Sanitation

DÉCOUVREZ LES CENTREURS

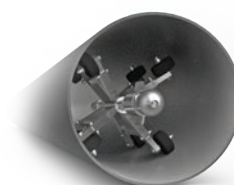
Un centreur aide à protéger l'outil lorsqu'il passe à travers la canalisation et équilibre la distance d'écartement des jets pour un nettoyage plus régulier. Dans les cas où la dimension de la canalisation est supérieure à 1,5 fois le diamètre de l'outil, un centreur est un dispositif de sécurité important qui évite le retournement de l'outil qui pourrait revenir par poussée inverse dans la canalisation.



CENTREUR RÉGLABLE À 6 ROUES

WG 286-M-P16

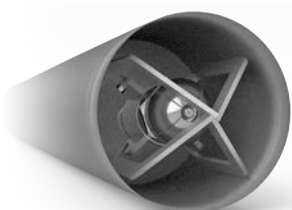
Pour les canalisations droites



CENTREUR RÉGLABLE À 8 ROUES

WG 288-M-P16

Pour les canalisations avec coudes



SUPER CENTREUR

WS 084

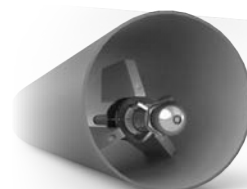
Diamètre 4,5" (115 mm) pour DI minimal de canalisation de 5" (125 mm)

WH 085

Diamètre 5,5" (140 mm) pour DI minimal de canalisation de 6" (150 mm)

WG 085

Diamètre 7" (180 mm) pour DI minimal de canalisation de 8" (200 mm)



CENTREUR À AILETTES EN POLYÉTHYLÈNE

WG 070

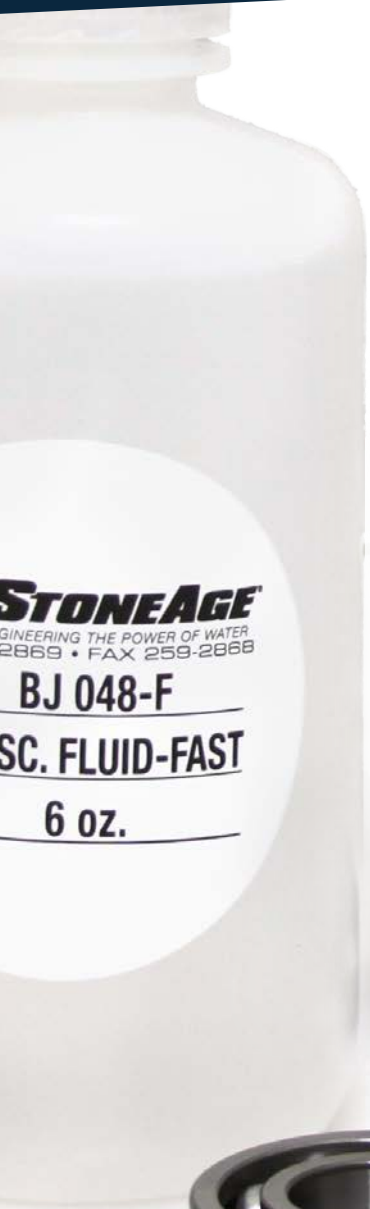
Contactez votre concessionnaire dès aujourd'hui pour en savoir plus sur nos accessoires de façon à optimiser l'efficacité de nettoyage des buses d'assainissement Warthog pour les besoins spécifiques du chantier.

KITS D'ENTRETIEN DISPONIBLES

Entretien facilité.

Divers *kits d'entretien, de remise en état et d'outils* sont proposés pour vous aider à obtenir les meilleures performances et la plus grande durée de vie possible de vos buses Warthog.

Contactez votre distributeur pour obtenir le kit le plus adapté à votre buse.



NOUS AVONS CE QU'IL VOUS FAUT POUR VOUS TENIR INFORMÉS



CONSULTEZ NOTRE SITE WEB OU TÉLÉCHARGEZ NOTRE APPLICATION MOBILE

Accédez à notre annuaire de distributeurs agréés et de centres de service, à des notices de produits et instructions d'utilisation, ainsi qu'à une bibliothèque complète de vidéos de formation

www.warthog-nozzles.com

UTILISEZ NOTRE APPLICATION DE CONFIGURATION

Utilisez notre configurateur gratuit pour calculer vos valeurs de pression, débit et gicleurs de nettoyage de façon à pouvoir définir la meilleure méthode de travail pour votre application

jetting.stoneagetools.com



SUIVEZ-NOUS SUR LES MÉDIAS SOCIAUX

Rejoignez-nous sur la plate-forme de votre choix pour découvrir les derniers produits, les actualités du secteur, des trucs et astuces et bien d'autres choses encore ! Utilisez le hashtag #WarthogNozzles pour être mentionné



TOUT A COMMENCÉ PAR DEUX GARS DANS UN GARAGE



StoneAge a débuté en 1979, lorsque les cofondateurs John Wolgamott et Jerry Zink ont développé une nouvelle buse à jet d'eau rotatif dans le garage de Jerry. Destinées à l'origine à l'industrie minière « pour forer la roche », ces buses ont révolutionné la façon de nettoyer les tubes et les canalisations. La passion des fondateurs pour la recherche et le développement a favorisé une culture d'innovation en matière de produits, où l'engagement à concevoir de nouveaux outils et équipements a amélioré la façon de travailler de l'industrie du nettoyage haute pression depuis plus de 40 ans. Nous sommes fiers d'être une société détenue par ses salariés, concentrée sur l'innovation et un service à la clientèle exceptionnel.

SERVICE À LA CLIENTÈLE

Les buses d'assainissement Warthog® sont vendues exclusivement par notre réseau de distributeurs agréés

Un bon service est synonyme de service personnalisé. C'est pourquoi vous ne pourrez trouver les produits Warthog que chez un distributeur agréé Warthog. Nos distributeurs vous offrent des conseils compétents, un service professionnel et prêtent une attention totale à la satisfaction du client à tous égards.



ASSISTANCE TECHNIQUE

Pour une assistance technique, contactez votre distributeur local agréé. Pour trouver un distributeur agréé près de chez vous, consultez : www.warthog-nozzles.com/LocationFinder.

Vous pouvez aussi contacter StoneAge directement si vous avez besoin d'aide ou si vous avez des questions : **+44 168 4892065**

DOCUMENTATION

Les manuels d'utilisation et vidéos de réparation de tous les équipements sont disponibles en ligne pour illustrer les outils, identifier les pièces et détailler les procédures d'entretien et de révision.

RÉPARATIONS

Consultez votre concessionnaire agréé le plus proche pour toute question et demande de réparation.

Consultez www.warthog-nozzles.com/LocationFinder pour trouver une liste des centres de réparation agréés près de chez vous.

Les réparations sont aussi proposées par StoneAge tools. Consultez : www.warthog-nozzles.com/support/service-repairs pour obtenir un numéro de RMA (Return Merchandise Authorization) pour le retour de toute pièce Warthog.



Consultez WWW.WARTHOG-NOZZLES.COM/LOCATIONFINDER pour trouver la liste des distributeurs agréés dans votre région.

CONDITIONS GÉNÉRALES

1. Acceptation des Conditions générales. La réception des présentes Conditions générales de Vente (les « Conditions générales ») entraîne l'acceptation par StoneAge, Inc. (le « Vendeur ») de la commande passée par l'acheteur (« l'Acheteur »). Cette acceptation est expressément subordonnée à l'acceptation par l'Acheteur des présentes Conditions générales. Ce consentement sera réputé avoir été accordé sauf si l'Acheteur présente au Vendeur un avis écrit d'objection à l'une quelconque des présentes Conditions générales (y compris toute incohérence entre le bon de commande de l'Acheteur et la présente acceptation) juste après leur réception.

Le Vendeur souhaite fournir un service rapide et efficace à l'Acheteur. Toutefois, le fait de négocier individuellement les conditions de chaque contrat de vente réduirait considérablement la capacité du Vendeur à fournir ce service. En conséquence, le ou les produits fournis par le Vendeur sont vendus uniquement dans le respect des conditions et dispositions énoncées dans les présentes et en tenant compte des conditions et dispositions énoncées par tout Contrat StoneAge pour Concessionnaire ou par tout Contrat StoneAge pour Revendeur en vigueur, le cas échéant. Indépendamment des conditions et dispositions figurant sur la commande de l'Acheteur, l'exécution de tout contrat par le Vendeur est expressément subordonnée à l'acceptation des présentes Conditions générales par l'Acheteur, sauf accord contraire expressément convenu par écrit par le Vendeur. En l'absence d'un tel accord, le début de l'exécution, de l'expédition et/ou de la livraison sera communiqué uniquement à titre d'information de l'Acheteur et ne devra pas être considéré ou interprété comme une acceptation des conditions et dispositions de l'Acheteur.

2. Paiement/Prix. À moins que le Vendeur et l'Acheteur n'aient convenu d'autres arrangements par écrit, le paiement du ou des produits devra être effectué à réception de la facture. Les prix indiqués au recto sont ceux qui sont actuellement en vigueur. Les prix facturés seront conformes au tarif en vigueur au moment de l'expédition. Les prix sont susceptibles d'être majorés pour inclure toutes les taxes qui sont applicables et qui découlent de la vente, de la livraison ou de l'utilisation du ou des produits, et dont la collecte incombe ou peut incomber au Vendeur au profit de toute autorité gouvernementale, sauf si des certificats d'exonération recevables sont fournis par l'Acheteur conformément à la loi en vigueur. L'Acheteur devra payer tous les frais de transport et de livraison ainsi que l'ensemble des taxes, droits, prélèvements, charges ou suppléments d'accise, de commande, d'occupation, d'utilisation ou de nature similaire applicables au(x) produit(s) acheté(s), que ceux-ci soient actuellement en vigueur ou imposés par la suite par une autorité gouvernementale étrangère ou nationale.

3. Garantie. LE VENDEUR NE DONNE AUCUNE GARANTIE OU REPRÉSENTATION QUANT AUX PERFORMANCES DE TOUT PRODUIT, SAUF DANS LA MESURE STIPULÉE DANS LA GARANTIE LIMITÉE STONEAGE FOURNIE AVEC LE PRODUIT.

4. Livraison. Le Vendeur n'est pas dans l'obligation d'effectuer la livraison à une date particulière, mais fera toujours tout son possible pour la réaliser dans le délai demandé. La date d'expédition proposée constitue une estimation. Le Vendeur informera rapidement l'Acheteur de tout retard significatif et indiquera la date de livraison révisée dès qu'il sera en mesure de le faire. LE VENDEUR NE POURRA EN AUCUN CAS ÊTRE TENU RESPONSABLE POUR TOUTE PERTE D'USAGE OU POUR TOUTS DOMMAGES DIRECTS OU CONSÉCUTIFS CAUSÉS PAR UN RETARD QUELLE QU'EN SOIT LA RAISON.

Le ou les produits seront expédiés FOB point d'origine, sauf convention contraire expresse, et il appartiendra à l'Acheteur de payer tous les frais d'expédition et d'assurance dus à partir de ce point. Le Vendeur déterminera et organisera, à sa seule discrétion, les moyens et le mode de transport du ou des produits. L'Acheteur assumera tous les risques de perte à compter de l'expédition ou de la distribution du ou des produits depuis l'entrepôt du Vendeur. Les erreurs de commande ou éléments manquants d'une commande devront être signalés dans les quinze (15) jours ouvrables suivant la réception de l'expédition afin de pouvoir faire l'objet d'un ajustement. Aucun produit ne pourra être retourné sans l'approbation écrite du Vendeur.

5. Modification. Les présentes Conditions générales sont censées constituer, pour le Vendeur et pour l'Acheteur, l'expression définitive, complète et exclusive de leur accord relativement à l'objet des présentes et ne pourront être complétées ou modifiées sans l'accord préalable écrit du Vendeur.

6. Omission. La renonciation du Vendeur à invoquer toute violation ou l'incapacité du Vendeur à appliquer l'une quelconque des présentes Conditions générales à tout moment, ne pourra en aucun cas, affecter, limiter ou impliquer une renonciation au droit du Vendeur de faire appliquer par la suite chaque condition et disposition des présentes ou d'en exiger le strict respect.

7. Divisibilité. Si l'une quelconque des dispositions des présentes Conditions générales venait à être jugée invalide ou inapplicable, cette invalidité ou inapplicabilité n'affectera pas la validité ou l'applicabilité des autres parties des présentes.

8. Litiges. Le Vendeur et l'Acheteur s'efforceront de résoudre de bonne foi et rapidement tout litige découlant des présentes Conditions générales par le biais de négociations entre des représentants habilités à régler ce différend. En cas d'échec, le Vendeur et l'Acheteur tenteront en outre de bonne foi de résoudre le litige par le biais d'une médiation tierce non contraignante dont les frais seront équitablement répartis entre chaque partie. Tout différend non résolu par voie de négociation ou de médiation pourra être soumis à un tribunal compétent conformément aux termes des présentes. Ces procédures sont les procédures exclusives de résolution de tous les litiges opposant le Vendeur et l'Acheteur.

9. Droit applicable. L'ensemble des ventes, accords de vente, offres de vente, propositions, reconnaissances et contrats de vente, y compris, mais sans s'y limiter, les bons de commande acceptés par le Vendeur, seront considérés comme un contrat en vertu des lois de l'État du Colorado, étant précisé que les droits et devoirs de toutes les personnes considérées et l'interprétation et l'effet de toutes les dispositions des présentes seront régis et interprétés conformément aux lois de cet État.

10. Compétence territoriale et d'attribution. Le Vendeur et l'Acheteur conviennent que les tribunaux étatiques ou fédéraux situés dans la ville et le comté de Denver, dans l'État du Colorado, auront compétence unique et exclusive sur tout contentieux relatif à un litige découlant des présentes Conditions générales et non autrement résolu en vertu des dispositions de la Section 9 ainsi qu'à tout défaut allégué de tout Produit ou à tout dommage subi à la suite de ces défauts allégués. Le Vendeur et l'Acheteur conviennent en outre que si un contentieux devait être engagé dans le cadre d'un tel litige, il ne pourra l'être que devant ces tribunaux. Le Vendeur et l'Acheteur acceptent la compétence exclusive de ces tribunaux et ne souleveront aucune objection quant à la compétence territoriale et d'attribution de ces tribunaux, y compris à la suite d'une incommodité.

11. Honoraires d'avocats. En cas d'engagement d'un contentieux opposant le Vendeur et l'Acheteur ou leurs représentants personnels au sujet de l'une quelconque des dispositions des présentes, la partie obtenant gain de cause sera fondée, en plus de toute autre réparation accordée, à obtenir le paiement d'une somme raisonnable au titre des honoraires et frais d'avocats associés à ce contentieux ou à cette médiation.

RENSEIGNEMENTS SUR LES BREVETS DE STONEAGE

Consultez la liste des numéros et descriptions actuels de brevets américains dont StoneAge est titulaire.

<https://www.stoneagetools.com/resource-center/patents>

MODALITÉS ET GARANTIE DE STONEAGE

Consultez en ligne les Conditions de la garantie et ses modalités.

<https://www.warthog-nozzles.com/terms-use>

<https://www.warthog-nozzles.com/warranty>

AVERTISSEMENT

L'utilisation de cet équipement de nettoyage haute pression est potentiellement dangereuse. Des précautions DOIVENT être prises avant et pendant l'utilisation de la machine et de l'outil de nettoyage haute pression.

Veillez lire et respecter toutes ces instructions en plus des directives du livret Pratiques recommandées WJTA, disponible en ligne à l'adresse www.wjta.org. Le non-respect des instructions de sécurité et des pratiques recommandées peut conduire à des blessures graves voire mortelles.

Ne pas dépasser la pression de fonctionnement maximale spécifiée pour un composant dans un système.

L'environnement immédiat de la zone de travail DOIT être délimité pour maintenir à l'écart les personnes non formées.

Contrôler l'équipement pour détecter tout signe visible de détérioration, de dommages ou de montage incorrect. Ne pas utiliser un appareil endommagé avant réparation.

Assurez-vous que tous les raccords filetés sont bien serrés et étanches.

Coupez toujours les sources d'énergie du système avant d'ouvrir une porte pour intervention ou remplacement de pièces. Le non-respect de cette précaution peut conduire à des blessures graves voire mortelles.

VÉRIFICATION DE SÉCURITÉ AVANT UTILISATION

Posez les butées mécaniques, les cannes et dispositifs antiretour appropriés lors de tout nettoyage de tuyauterie, canalisation ou réservoir. Consultez les pratiques recommandées pour l'utilisation d'équipements de nettoyage haute pression du WJTA-IMCA et/ou le code de pratique de WJA (Water Jetting Association) pour des informations de sécurité complémentaires.

Effectuez une évaluation des risques spécifiques du travail et prenez les mesures en conséquence.

Respectez toutes les procédures de sécurité spécifiques du site.

Assurez-vous que la zone de nettoyage haute pression est correctement délimitée par des barrières et que des panneaux d'avertissement sont affichés.

Assurez-vous que le lieu de travail est débarrassé de tous les objets non nécessaires (par exemple pièces détachées, flexibles, outils).

Assurez-vous que tous les opérateurs utilisent l'équipement de protection individuelle (EPI) approprié.

Vérifiez que tous les flexibles pneumatiques sont raccordés correctement et étanches.

Vérifiez le bon état de tous les flexibles et accessoires avant l'utilisation. N'utilisez pas d'éléments endommagés. Seuls les flexibles de haute qualité prévus pour les applications de nettoyage haute pression doivent être utilisés comme flexibles haute pression.

Vérifiez l'étanchéité de tous les raccords filetés à haute pression.

Faites fonctionner l'eau à haute pression à sa pression maximale et, le cas échéant, utilisez la pédale de commande momentanée de décharge pneumatique pour vérifier que la vanne de décharge fonctionne correctement.

Assurez-vous que les opérateurs ne tentent jamais de brancher, débrancher ou resserrer des flexibles, des adaptateurs ou des accessoires tant que la pompe à haute pression fonctionne.

Assurez-vous qu'il n'y a personne dans la zone de nettoyage.

ÉQUIPEMENT DE PROTECTION INDIVIDUELLE

L'utilisation d'équipements de protection individuelle (EPI) dépend de la pression de travail de l'eau et de l'application de nettoyage. Les responsables de chantier, superviseurs et opérateurs DOIVENT évaluer les risques spécifiques du travail pour déterminer les besoins exacts en EPI. Pour en savoir plus, voir la section 6 Équipements de protection du personnel des Pratiques recommandées WJTA-IMCA pour l'utilisation d'équipements de nettoyage haute pression.

Hygiène – On recommande aux opérateurs un lavage soigneux après toutes les opérations de nettoyage par eau sous pression pour éliminer tout résidu de projection pouvant contenir des traces de substances nocives.

Premiers secours – Les utilisateurs DOIVENT disposer sur le site d'utilisation d'installations de premiers secours adaptées.

LES EPI PEUVENT INCLURE :

Protection des yeux : Visière faciale complète

Protection des pieds : Chaussures de sécurité antidérapantes, imperméables, avec embout en acier ou Kevlar®

Protection des mains : Gants imperméables

Protection des oreilles : Protection auditive pour un minimum de 85 dBA

Protection de la tête : Casque pouvant recevoir une visière de protection du visage complète et une protection auditive

Protection du corps : Vêtements imperméables multicouches homologués pour le nettoyage à haute pression

Protection du flexible : Enveloppe pour flexible

Protection respiratoire : Peut être nécessaire ; consultez l'évaluation des risques spécifiques du travail

StoneAge a conçu et fabriqué cet équipement en prenant en compte tous les dangers associés à son utilisation. StoneAge a évalué ces risques et a intégré des caractéristiques de sécurité dans la conception. StoneAge n'acceptera AUCUNE responsabilité pour tout dommage pouvant résulter d'une utilisation abusive.

IL EST DE LA RESPONSABILITÉ DE L'INSTALLATEUR/UTILISATEUR d'effectuer une évaluation des risques spécifiques du travail avant l'utilisation. L'évaluation des risques spécifiques du travail DOIT être répétée pour chaque différence d'installation, de matériau et d'emplacement.

L'évaluation des risques DOIT être conforme à la législation, notamment le Health and Safety at Work Act 1974 et autres législations d'hygiène et sécurité applicables.

L'évaluation des risques DOIT prendre en compte les dangers potentiels présentés par les matériaux ou les substances et notamment : **Aérosols, agents biologiques et microbiologiques (virus ou bactéries), matériaux combustibles, poussières, explosion, fibres, substances inflammables, fluides, fumées, gaz, brouillards, agents oxydants.**



WWW.WARTHOG-NOZZLES.COM